

当別町道の駅 実施設計
概要版

平成 27 年 11 月

当別町

目 次

1 . 計画概要.....	1
2 . 整備概要.....	1
3 . 計画鳥瞰図.....	2
4 . 配置計画図.....	3
5 . 平面計画図.....	4
6 . 施設面積.....	5
7 . 立面計画図.....	6
8 . イメージパース.....	8

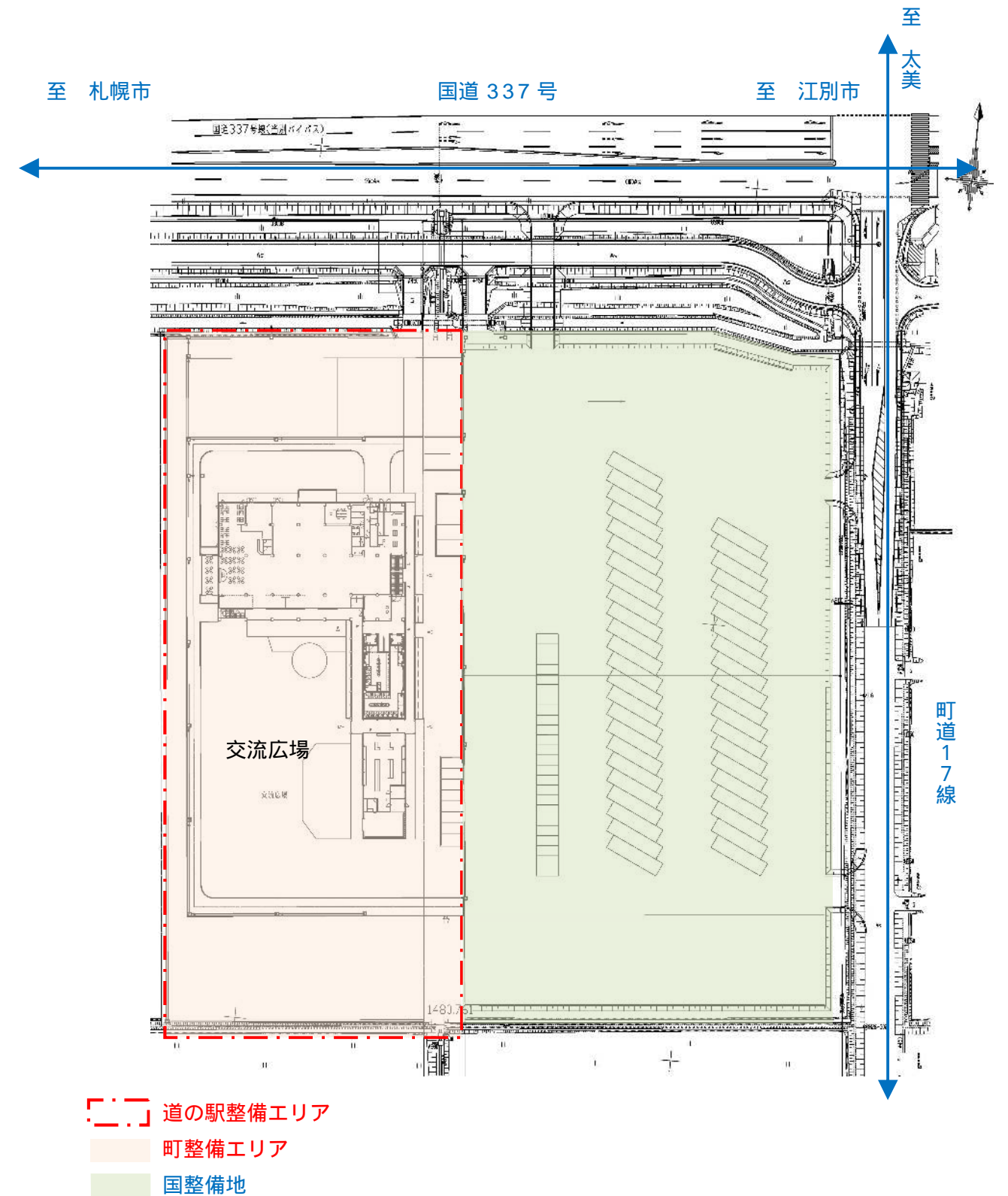
1. 計画概要

- | | |
|-----------|--|
| (1) 所在地 | 石狩郡当別町当別太 774-1、774-3、774-4、774-5 |
| (2) 敷地面積 | 24,501 m ² |
| (3) 用途地域等 | 都市計画区域内（非線引地域）用途地域指定なし
建ぺい率 60% 容積率 200% |
| (4) 地勢 | おおむね平坦地 |
| (5) 周囲の状況 | 国道 337 号（将来 4 車線）と町道川下右岸線（17 線）交差点の南西角地 |
| (6) 概算工事費 | 1,044,051,000 円（内建築費、864,359,000 円） |
| (7) 建設工程 | 平成 28 年度 本体工事
平成 29 年度 開業準備、供用開始（平成 29 年 9 月予定） |

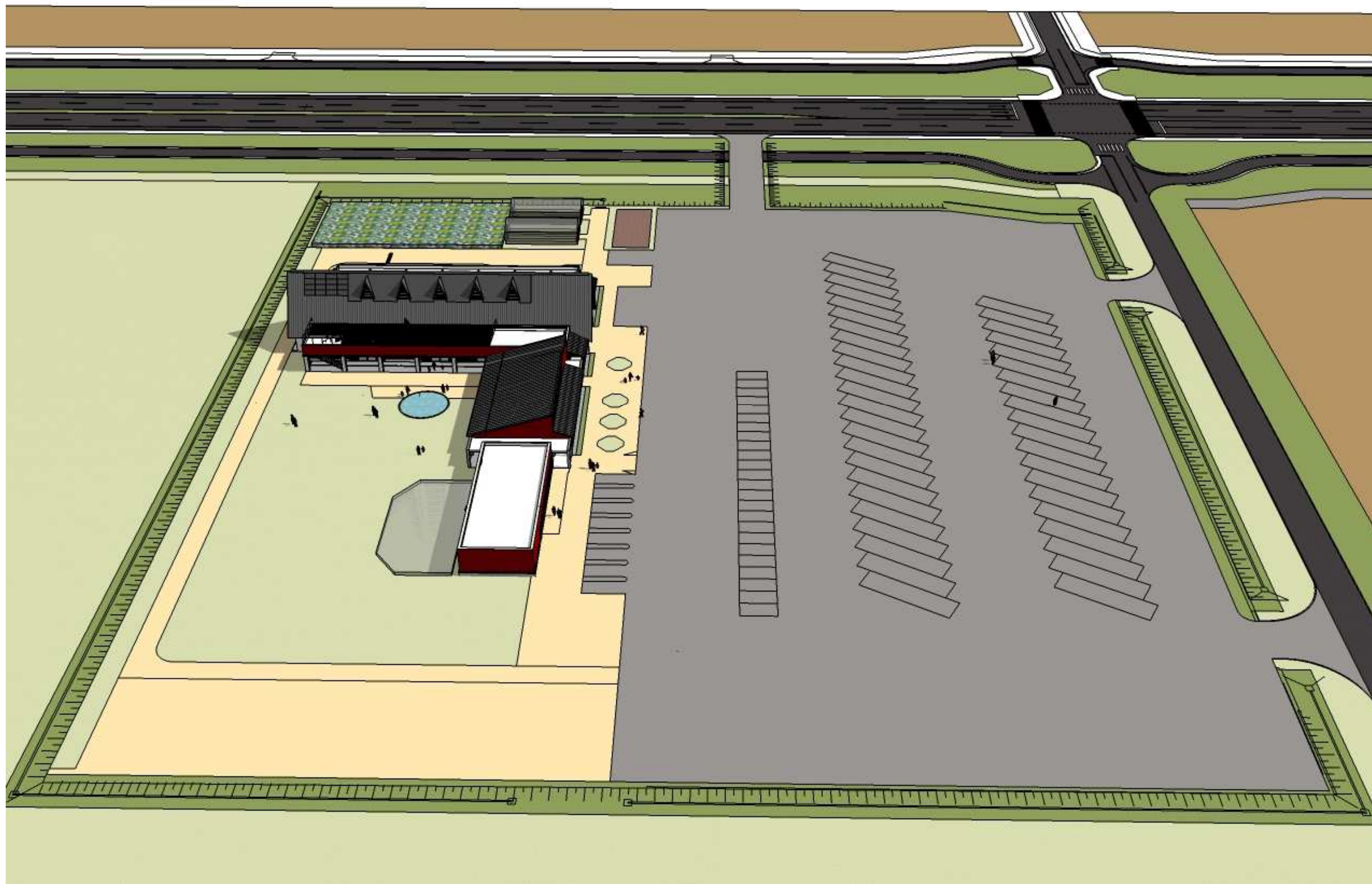


2. 整備概要

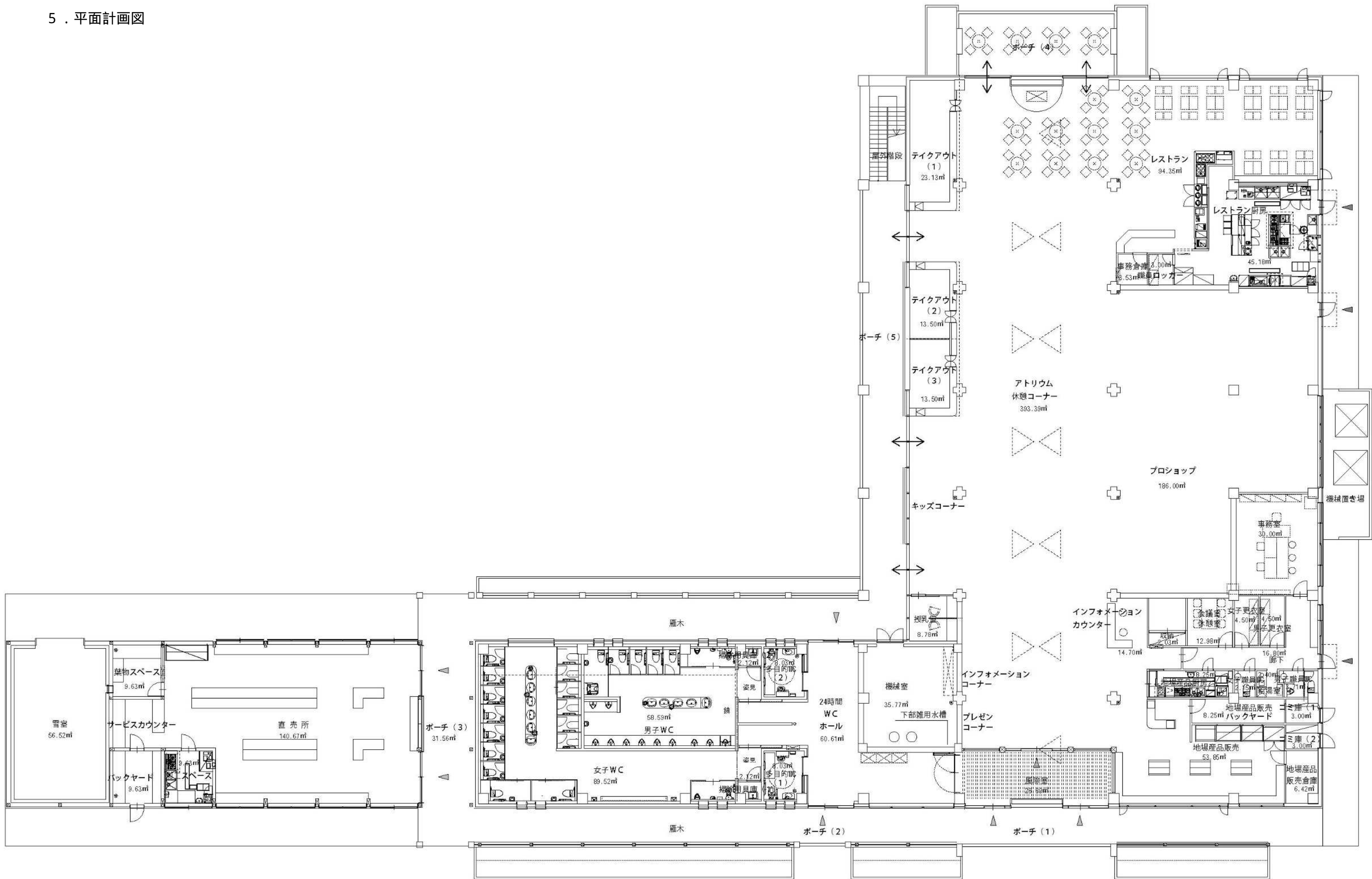
道の駅エリアは大きく 3 つの敷地から構成されている。
道の駅本体及び直売所、広場は町が整備し、駐車場は国が整備する。



3. 計画鳥瞰図



5. 平面計画図

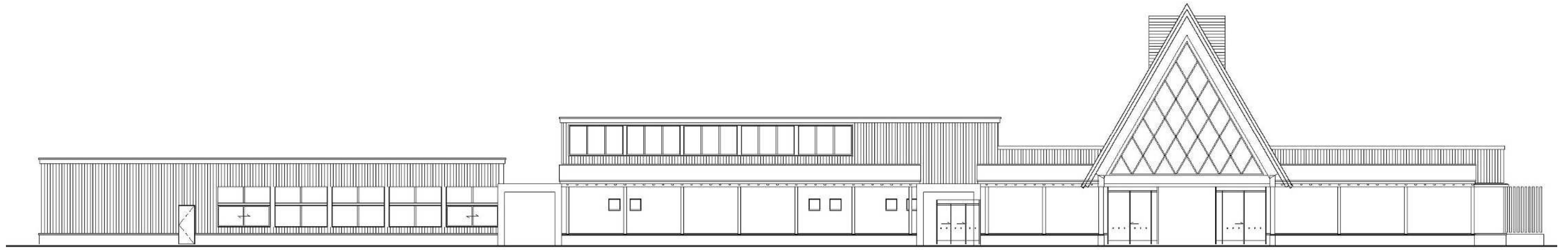


6. 施設面積

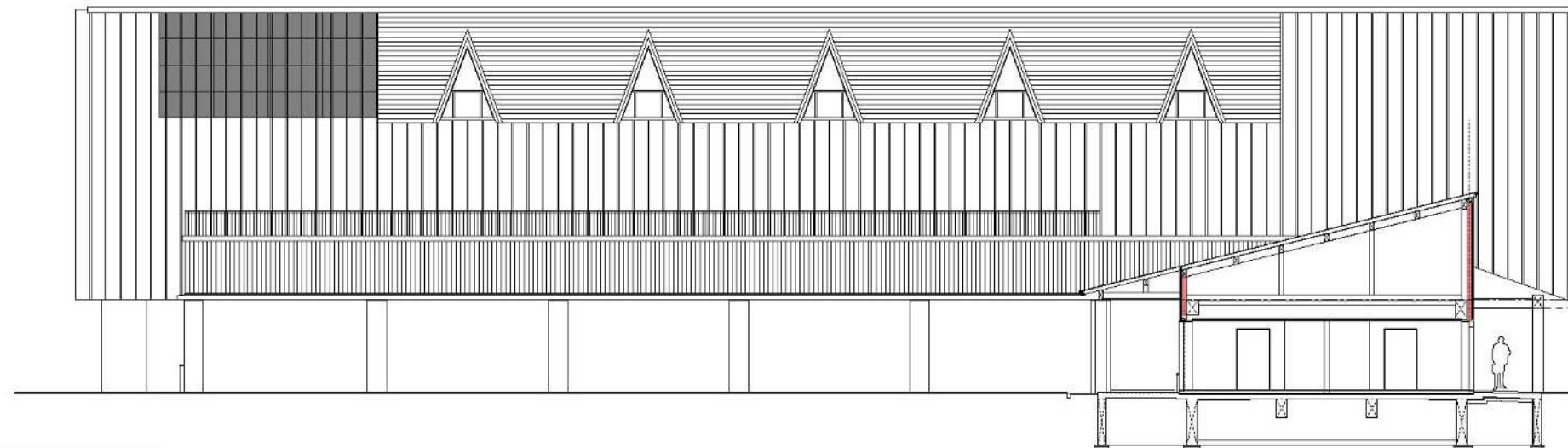
表1 施設規模想定

項目	施設規模	備考
24時間トイレ	229 m ²	男子 59 m ² 女子 90 m ² 多目的 16 m ²
インフォメーションカウンター	15 m ²	
アトリウム・休憩コーナー	394 m ²	
レストラン	146 m ²	
テイクアウト	50 m ²	
地域特産品コーナー	77 m ²	
プロショップ	186 m ²	
事務所他	79 m ²	
通路等	104 m ²	
道の駅本体小計	1,280 m ²	
農産物直売所	170 m ²	
雁木など	277 m ²	
雪室	57 m ²	
ビニルハウス	200 m ²	
建築施設小計	704 m ²	
イベントスペース	3,396 m ²	
フラワーガーデン	690 m ²	
都市農村交流スペース	314 m ²	
道の広場	354 m ²	
その他	4,221 m ²	
外構小計	8,975 m ²	
合計	10,959 m ²	

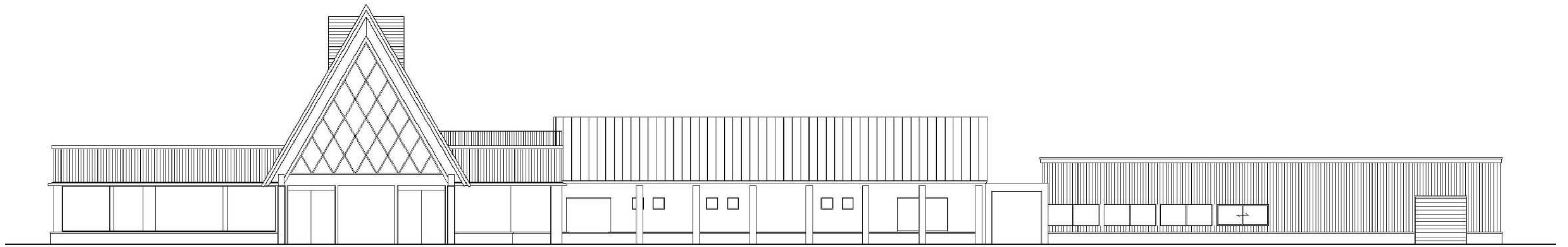
7. 立面計画図



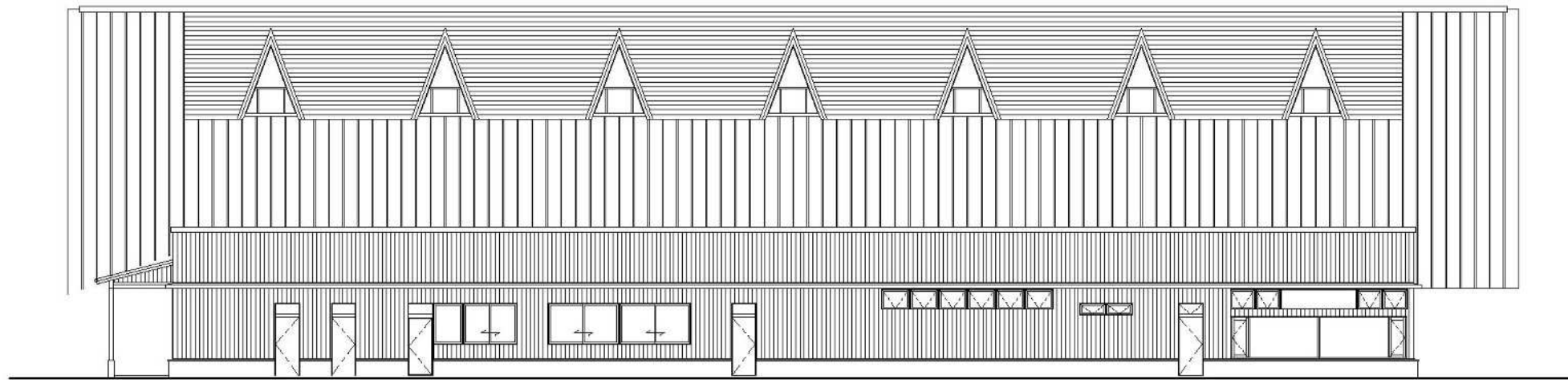
東側立面図①



南側立面図①



西侧立面图



北侧立面图①

8. イメージパース
外観イメージ図



内観イメージ図

