

(仮称)西当別道の駅線の運行内容(案)について

平成28年10月19日

当別町地域公共交通活性化協議会

(仮称)西当別道の駅線の運行概要(案)

運行開始日

道の駅開業日(平成29年9月予定)

運行日

1月1日のみ運休

運行時間

7:00~19:00

運賃

当別町コミュニティバスの料金形態に準ずる

経費

700~1,000万円(年間)

運行時間及び運行日数によって変動する

運行経路

右図のとおり

車両1台による運行



西当別地区の概要

運行経路対象地区

太美中央・太美北・太美南・太美西・太美東
太美寿・獅子内・太美スターライト・当別太
スウェーデンヒルズの10地区

対象地区人口 H28.10.1現在

人口：6,009人 世帯数：2,510世帯

【男女割合】

男性：2,879人 47.91%

女性：3,130人 52.22%

【高齢割合】 60歳以上

高齢者：2,076人 34.55%

公共交通 平成22～26年度乗降人員調査の平均

- ・ JR 学園都市線（JR 石狩太美駅）
1日平均乗車人員 945.8人/日
- ・ タクシー事業者（平ハイヤー）
ジャンボタクシー有

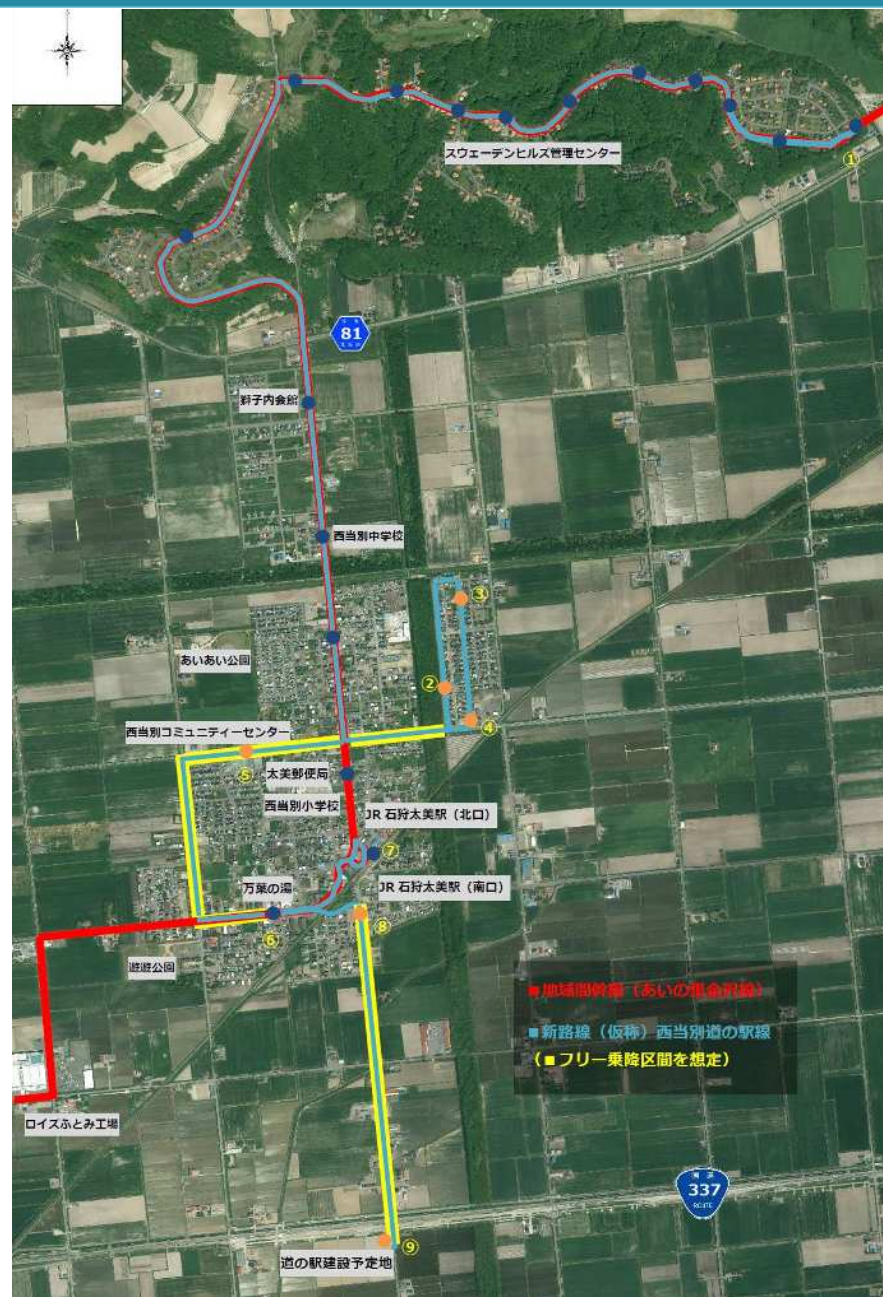


(仮称) 運行経路 (案)

道の駅線の距離及び時間

経路順	バス停 (仮)	距離 (km)	時間 (分)
	ヒルズE5-3-17		
	(仮称) 太美スターライトA	5.70	11
	(仮称) 太美スターライトB	0.50	2
	(仮称) 太美スターライトC	0.45	2
	(仮称) 西当別コミュニティーセンター	0.85	3
	ふとみ銘泉	1.00	3
	J R石狩太美駅	0.45	2
	(仮称) J R石狩太美駅南口	0.50	2
	北欧の風 道の駅 とうべつ	1.20	3
	合計	10.65	28

- ・ 既存バス停 (一部) の記載は省略



今後のスケジュール（案）

	協議会	備考
H28.10	平成28年度第2回協議会	関係団体との協議
H28.11		
H28.12		
H29.01	平成28年度第3回協議会 運行内容決定	
H29.02		バス通信発行
H29.03		
H29.04	運行事業者との契約	
H29.05		
H29.06	平成29年度第1回協議会	周知チラシ作成・配布
H29.07		
H29.08		
H29.09	運行開始	



スウェーデンヒルズ管理センター

81
北寄道

獅子内会館

西当別中学校

あいあい公園

西当別コミュニティーセンター

太美郵便局

西当別小学校

JR 石狩太美駅（北口）

万葉の湯

JR 石狩太美駅（南口）

遊遊公園

地域間幹線（あいの里金沢線）

新路線（仮称）西当別道の駅線
（フリー乗降区間を想定）

ロイズふとみ工場

国道
337
ROUTE

道の駅建設予定地