

**当別町コミュニティバス
平成 29 年 1 月までの実績について**

平成 29 年 2 月 17 日

当別町地域公共交通活性化協議会

1 【運行データの分析】

(1) 全体利用者数

図 1-1 月別利用者推移

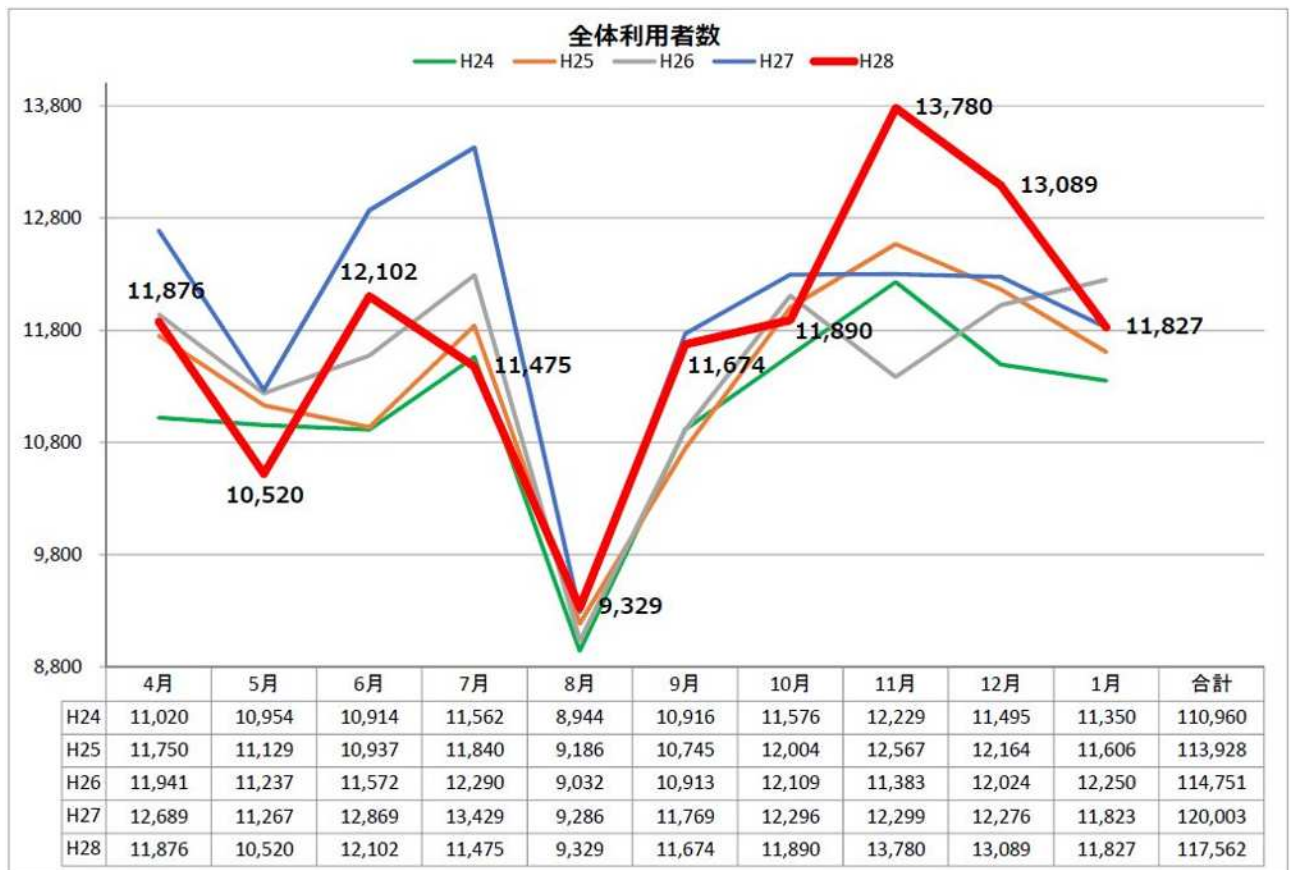


表 1-1 年度別利用者状況

	H24	H25	H26	H27	H28
【A】合計利用者数(人)	110,960	113,928	114,751	120,003	117,562
【B】運行日(日)	305	305	305	305	305
【C】日平均利用者数(人/日)【A】/【B】	363.8	373.5	376.2	393.5	385.4

【全体利用者数（平日）】

図 1-2 月別利用者推移

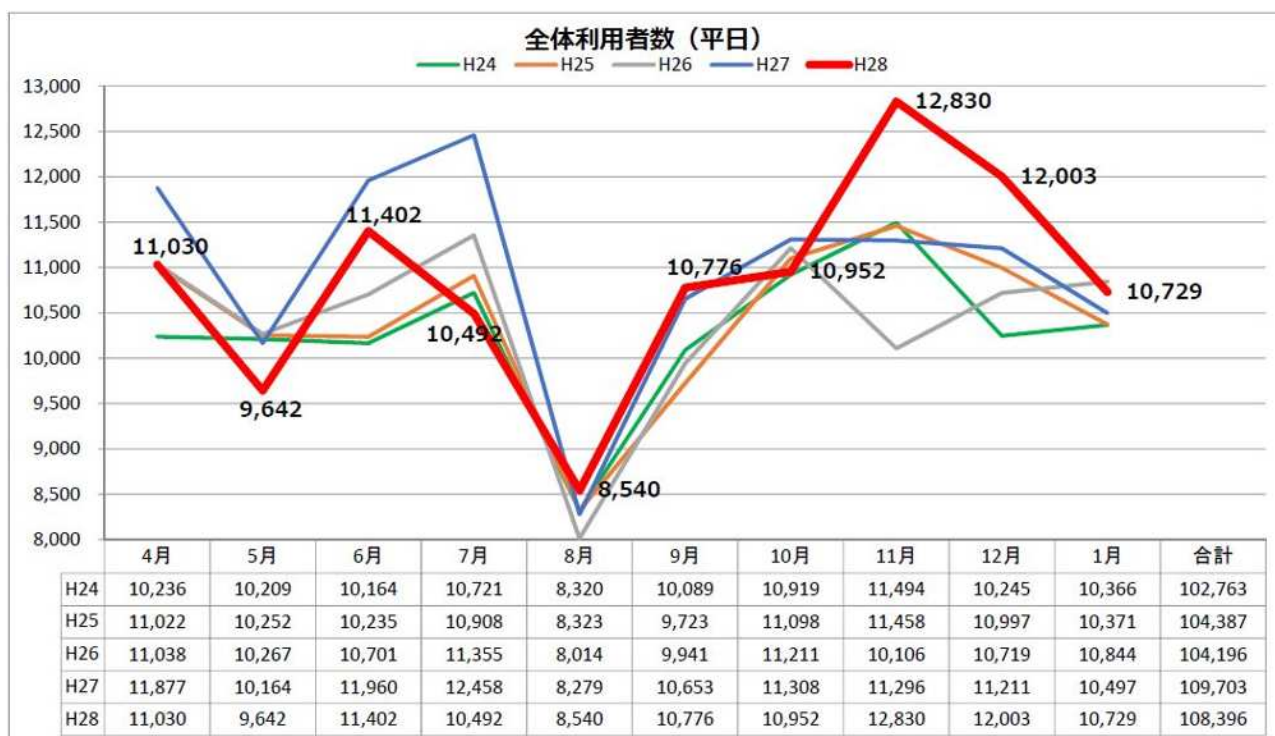


表 1-2 年度別利用者状況

	H24	H25	H26	H27	H28
【A】合計利用者数（人）	102,763	104,387	104,196	109,703	108,396
【B】運行日（日）	207	207	205	203	203
【C】日平均利用者数（人/日）【A】 / 【B】	496.4	504.3	508.3	540.4	534.0

【全体利用者数（休日）】

図 1-3 月別利用者推移

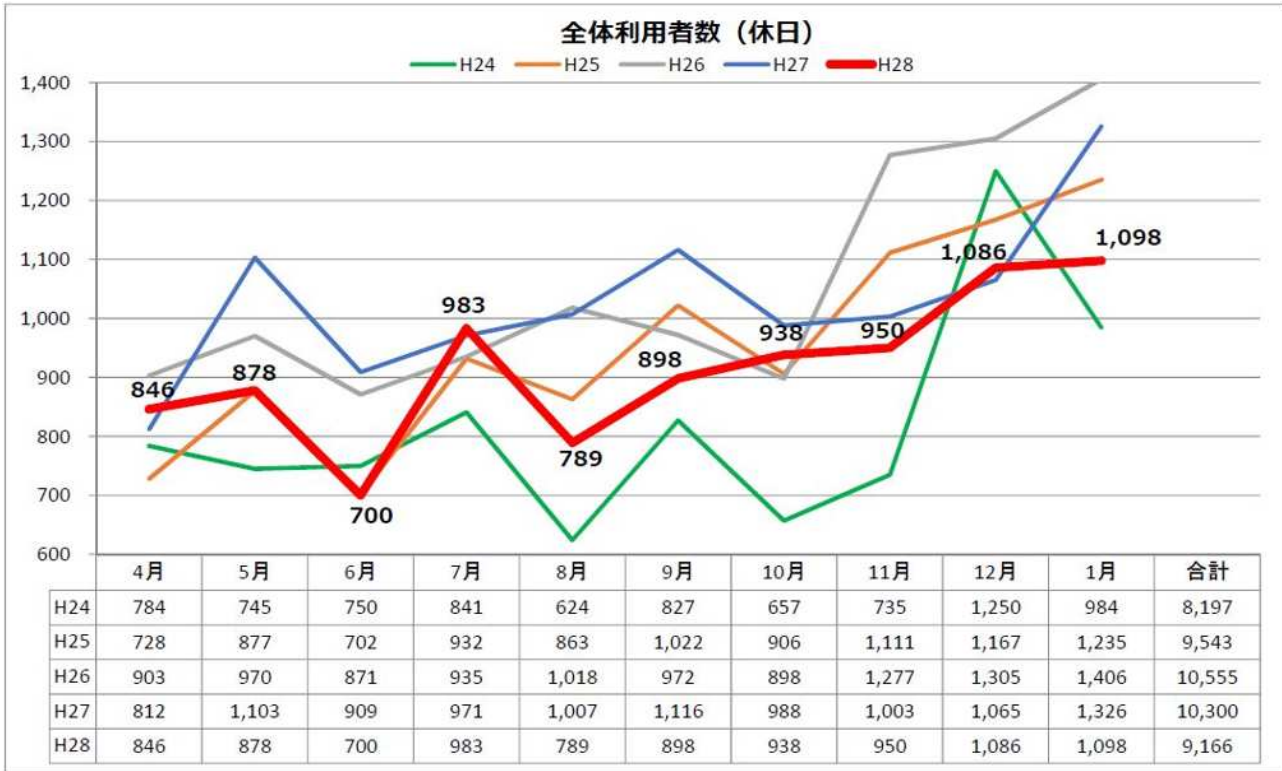


表 1-3 年度別利用者状況

	H24	H25	H26	H27	H28
【A】合計利用者数（人）	8,197	9,543	10,555	10,300	9,166
【B】運行日（日）	98	98	100	102	102
【C】日平均利用者数（人/日）【A】/【B】	83.4	97.4	105.6	101.0	89.9

(2) 青山線の推移

図 1-4 月別利用者推移

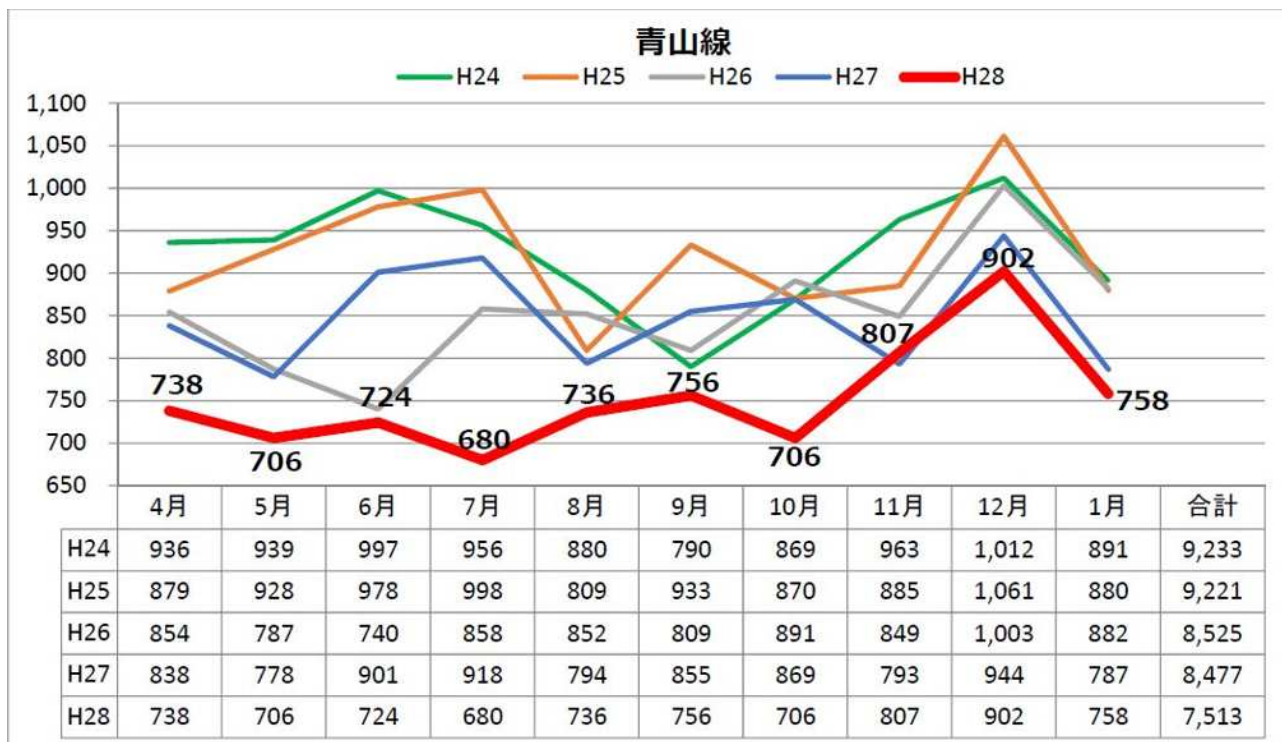


表 1-4 年度別利用者状況

	H24	H25	H26	H27	H28
【A】合計利用者数	9,233	9,221	8,525	8,477	7,513
【B】運行日(日)	305	305	305	305	305
【C】日平均利用者数(人/日)【A】/【B】	30.3	30.2	28.0	27.8	24.6
【D】運行便数(便/日)	22	22	22	22	22
【E】便平均利用者数(人/便)【C】/【D】	4.4	4.4	4.1	4.1	3.5

便平均利用者数(人/便)は、平日と休日の便数が異なるため、平日と休日の便平均利用者数を合計数値としている。

【青山線（平日）】

図 1-5 月別利用者推移

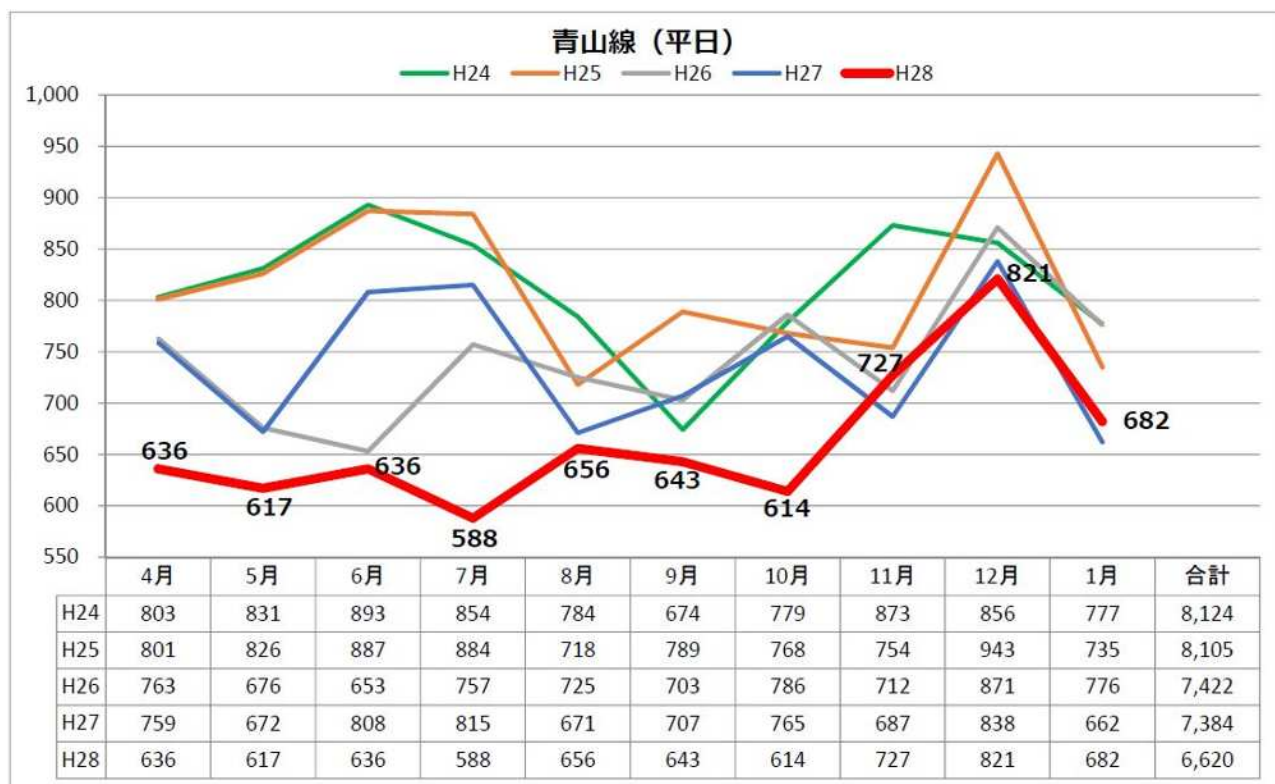


表 1-5 年度別利用者状況

	H24	H25	H26	H27	H28
【A】合計利用者数	8,124	8,105	7,422	7,384	6,620
【B】運行日（日）	207	207	205	203	203
【C】日平均利用者数（人/日）【A】/【B】	39.2	39.2	36.2	36.4	32.6
【D】運行便数（便/日）	16	16	16	16	16
【E】便平均利用者数（人/便）【C】/【D】	2.5	2.5	2.3	2.3	2.0

【青山線（休日）】

図 1-6 月別利用者推移

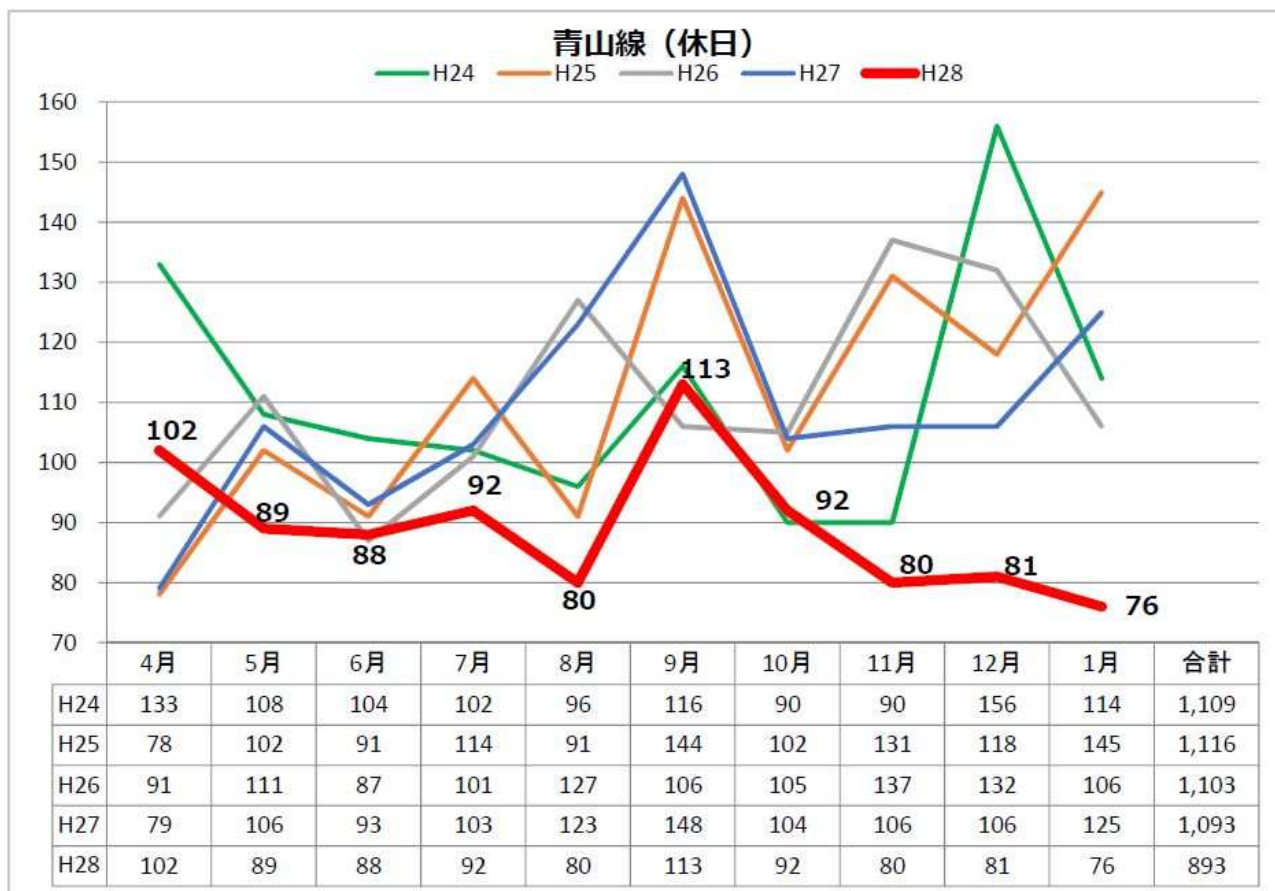


表 1-6 年度別利用者状況

	H24	H25	H26	H27	H28
【A】合計利用者数	1,109	1,116	1,103	1,093	893
【B】運行日（日）	98	98	100	102	102
【C】日平均利用者数（人/日）【A】/【B】	11.3	11.4	11.0	10.7	8.8
【D】運行便数（便/日）	6	6	6	6	6
【E】便平均利用者数（人/便）【C】/【D】	1.9	1.9	1.8	1.8	1.5

(3) あいの里金沢線（旧西当別・あいの里線）の推移

図 1-7 月別利用者推移

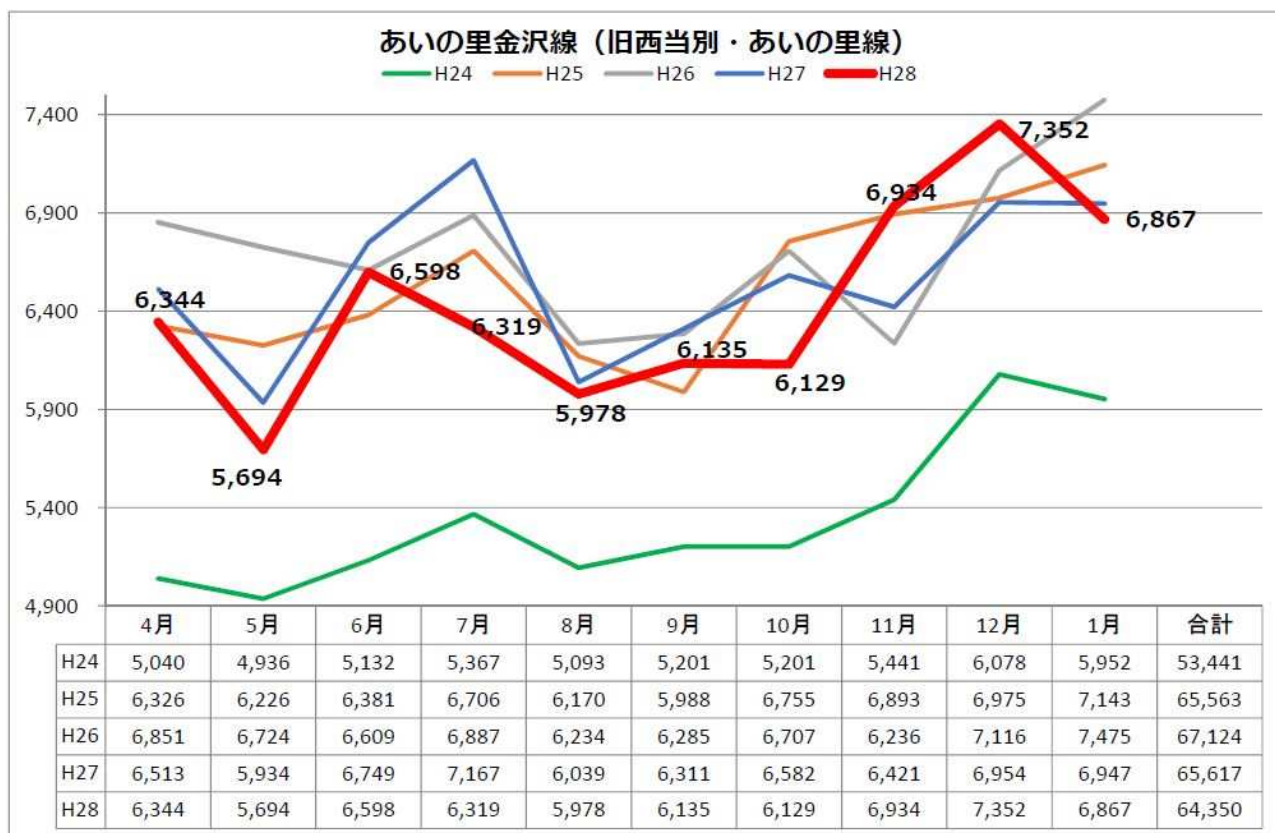


表 1-7 年度別利用者状況

	H24	H25	H26	H27	H28
【A】合計利用者数	53,441	65,563	67,124	65,617	64,350
【B】運行日（日）	305	305	305	305	305
【C】日平均利用者数（人/日）【A】 / 【B】	175.2	215.0	220.0	215.1	211.0
【D】運行便数（便/日）	56	62	62	62	62
【E】便平均利用者数（人/便）【C】 / 【D】	9.9	10.8	11.3	11.0	10.6

1 便平均利用者数（人/便）は、平日と休日の便数が異なるため、平日と休日の便平均利用者数を合計数値としている。

あいの里金沢線（旧西当別・あいの里線）平日

図 1-8 月別利用者推移

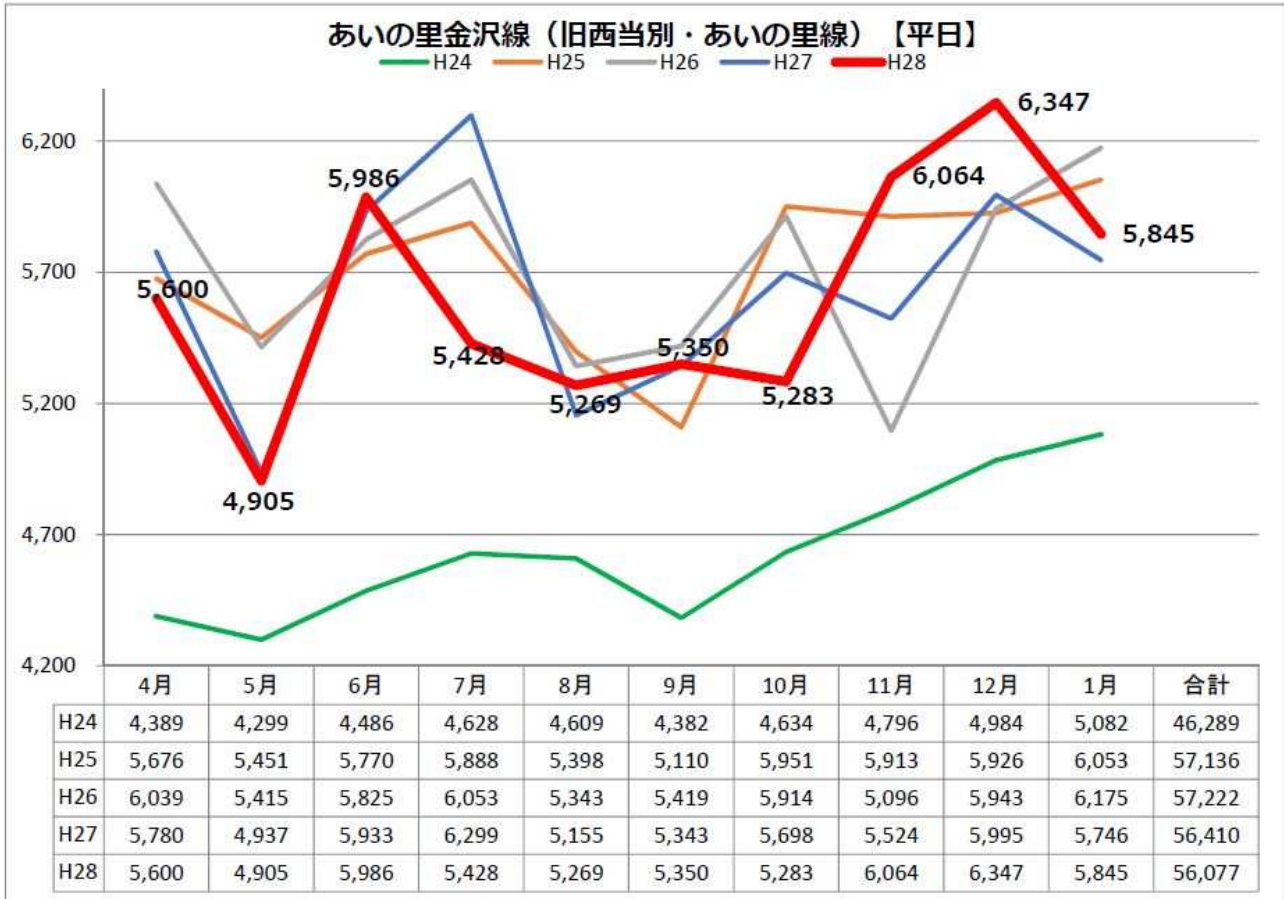


表 1-8 年度別利用者状況

	H24	H25	H26	H27	H28
【A】合計利用者数	46,289	57,136	57,222	56,410	56,077
【B】運行日（日）	207	207	205	203	203
【C】日平均利用者数（人/日）【A】 / 【B】	223.6	276.0	279.1	277.9	276.2
【D】運行便数（便/日）	34	40	40	40	40
【E】便平均利用者数（人/便）【C】 / 【D】	6.6	6.9	7.0	6.9	6.9

あいの里金沢線（旧西当別・あいの里線）休日

図 1-9 月別利用者推移

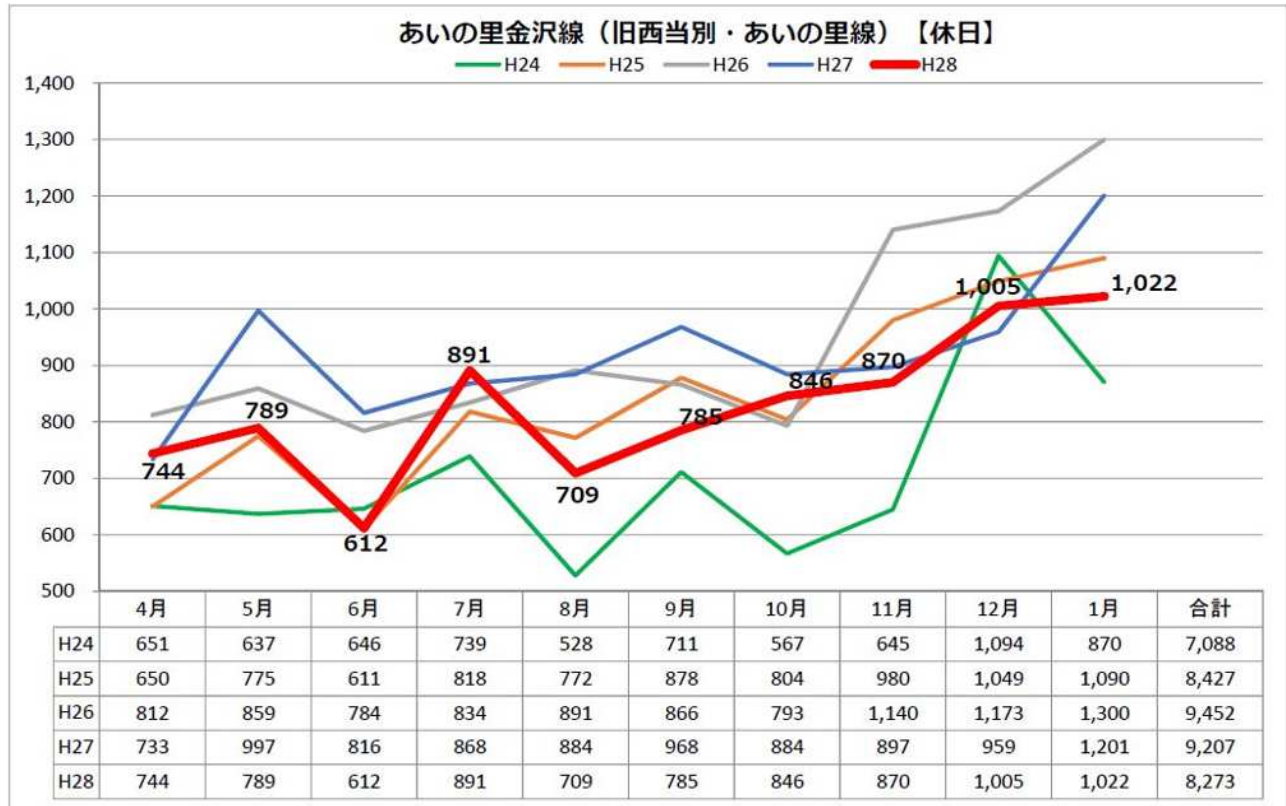


表 1-9 年度別利用者状況

	H24	H25	H26	H27	H28
【A】合計利用者数	7,088	8,427	9,452	9,207	8,273
【B】運行日（日）	98	98	100	102	102
【C】日平均利用者数（人/日）【A】 / 【B】	72.3	86.0	94.5	90.3	81.1
【D】運行便数（便/日）	22	22	22	22	22
【E】便平均利用者数（人/便）【C】 / 【D】	3.3	3.9	4.3	4.1	3.7

(4) あいの里金沢線(旧金沢線)の推移

図 1-10 月別利用者推移

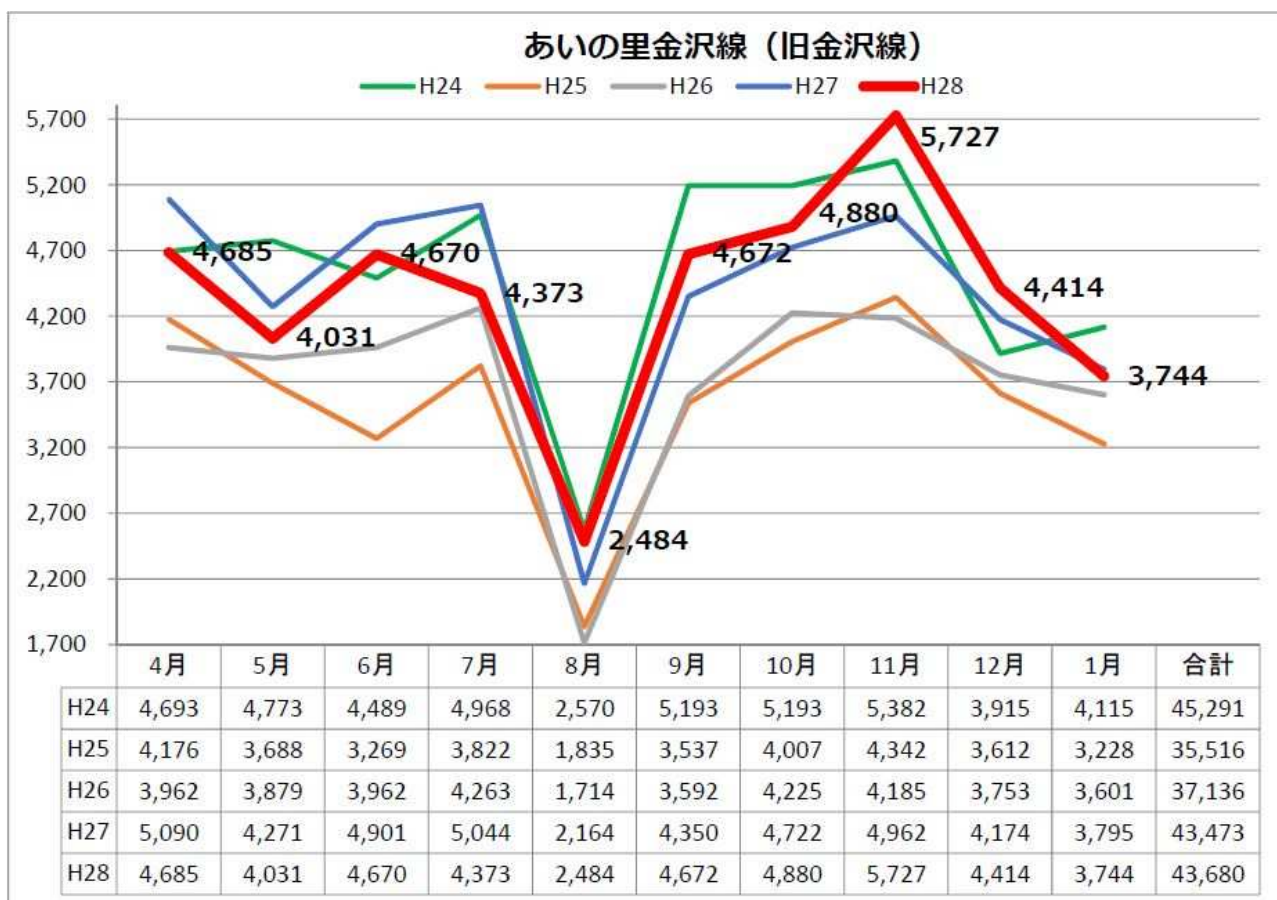


表 1-10 年度別利用者状況

	H24	H25	H26	H27	H28
【A】合計利用者数	45,291	35,516	37,136	43,473	43,680
【B】運行日(日)	207	207	205	203	203
【C】日平均利用者数(人/日)【A】/【B】	218.8	171.6	181.2	214.2	215.2
【D】運行便数(便/日)	24	25	25	25	25
【E】便平均利用者数(人/便)【C】/【D】	9.1	6.9	7.2	8.6	8.6

(5) 市街地予約型線の推移

図 1-11 月別利用者推移

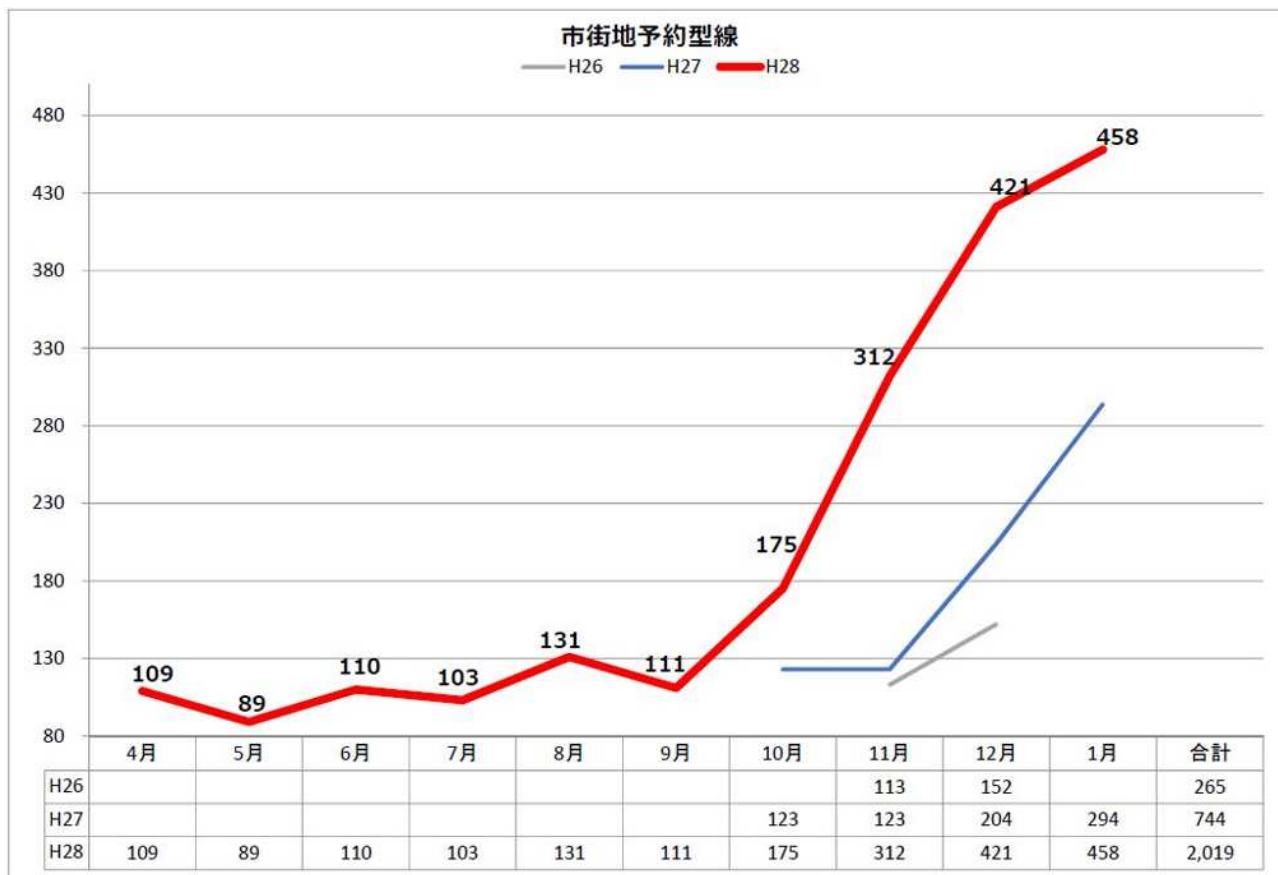


表 1-11 月別利用数

	4月	5月	6月	7月	8月	9月	10月	11月	12月	1月	合計
【A】利用者人数(人)	109	89	110	103	131	111	175	312	421	458	2,019
【B】運行日数(日)	20	19	22	20	22	20	20	20	21	19	203
【C】運行回数(便)	77	73	81	77	97	82	96	128	125	113	949
【D】稼働率(%) 【C】/【B】×8便	48.13	48.03	46.02	48.13	55.11	51.25	60.00	80.00	74.40	74.34	58.44
【E】日平均利用者数(人/日) 【A】/【B】	5.45	4.68	5.00	5.15	5.95	5.55	8.75	15.60	20.05	24.11	9.95
【F】便平均利用者数(人/便) 【A】/【C】	1.42	1.22	1.36	1.34	1.35	1.35	1.82	2.44	3.37	4.05	2.13
【G】現金収入(円)	4,000	2,700	4,800	4,500	5,300	5,600	7,400	15,000	13,500	11,100	73,900

表 1-12 便別利用者数

	4月	5月	6月	7月	8月	9月	10月	11月	12月	1月	合計
1便	4	5	6	6	14	14	38	75	129	149	440
2便	30	18	24	21	23	21	37	34	42	45	295
3便	29	24	36	32	31	18	13	61	56	48	348
4便	7	9	5	7	18	11	19	19	16	23	134
5便	13	10	14	10	18	22	21	30	57	32	227
6便	6	2	4	4	3	4	4	10	14	20	71
7便	19	19	20	23	23	20	32	44	59	82	341
8便	1	2	1	0	1	1	11	39	48	59	163
合計	109	89	110	103	131	111	175	312	421	458	2,019

- ・ 1便 6:30~8:00
- ・ 2便 8:30~9:30
- ・ 3便 10:00~11:00
- ・ 4便 11:30~12:30
- ・ 5便 13:00~14:00
- ・ 6便 14:30~15:30
- ・ 7便 16:00~17:00
- ・ 8便 17:30~18:30

平成 28 年 10 月から 1 便の運行時間を 7 時から 6 時 30 分に変更

表 1-13 乗車場所別利用者数

区分	名称	4月	5月	6月	7月	8月	9月	10月	11月	12月	1月	総計	
自宅	自宅	51	39	49	47	70	49	89	162	219	243	1,018	
駅	JR石狩当別駅							9	21	19	16	65	
公共施設	当別町役場											0	
	当別小学校											0	
	当別中学校								30	75	107	212	
	当別高校	5		3			2		4	1		15	
	総合体育館								1			1	
	白樺コミュニティセンター											0	
	学習交流センター											0	
	当別交番												0
	総合保健福祉センター（ゆとろ）	12	10	10	16	17	13	14	20	29	26	167	
	当別消防署												0
	伊達記念館												0
	札幌建設管理部当別出張所				2			2		4			8
	運行エリア内の公園												0
	運行エリア内の町内会館												0
運行エリア内の神社及び寺院												0	
金融機関	北海道銀行											0	
	北洋銀行											0	
	札幌信用金庫											0	
	当別郵便局		1	2		1	2	3	4	5	8	26	
	北石狩農協						1	2				5	
	東亜簡易郵便局											0	
商業施設	ラルズストア						1		1		3	5	
	ラルズスマート					2				3	2	7	
	ポイントショップ	1	1	2			1		2	7	5	19	
	つじの蔵											0	
	ホームックニコット							1	2	1		4	
	サッポロドラッグストア								1			1	
	ツルハドラッグ											0	
	なみかわステラホール											0	
運行エリア内のコンビニエンスストア		2	2	1	3	3	4	5	7	2	29		
病院	さわぎき医院									1	1	2	
	勤医協当別診療所											0	
	堀江病院											0	
	とうべつ内科クリニック							2				2	
	おくやま内科外科クリニック									1		1	
	当別眼科											0	
	とうべつ整形外科											0	
歯科	当別駅前クリニック田西歯科					1						1	
	くろさわ歯科クリニック											0	
	扇谷歯科医院											0	
	当別ファミリー歯科											0	
	江口歯科医院											0	
その他	オープンサロン	2								1		3	
	シルバー人材センター	19	19	22	18	19	19	33	38	33	29	249	
	弥生さくら館											0	
バス停	②田西会館						1					1	
	①東町団地											0	
	㊦森林管理署	19	17	20	19	18	17	18	17	18	14	177	
	㊧もみじ公園									1		1	
	㊨北栄団地											0	
	㊩中央団地											0	
	57元町浄水場											0	
	58機械センター											0	
	合計	109	89	110	103	131	111	175	312	421	458	2,019	

表 1-14 降車場所別利用者数

区分	名称	4月	5月	6月	7月	8月	9月	10月	11月	12月	1月	総計
自宅	自宅	14	9	13	15	21	18	47	95	137	157	526
駅	JR石狩当別駅	10	7	6	4	12	4	30	47	41	27	188
公共施設	当別町役場			1	1		1	1	4	1	1	10
	当別小学校											0
	当別中学校	2							42	97	116	257
	当別高校								2			2
	総合体育館	3							1			4
	白樺コミュニティーセンター								1		1	2
	学習交流センター											0
	当別交番											0
	総合保健福祉センター（ゆとろ）	18	13	16	19	16	16	15	20	28	24	185
	当別消防署											0
	伊達記念館											0
	札幌建設管理部当別出張所											0
	運行エリア内の公園											0
	運行エリア内の町内会館					1				2		3
運行エリア内の神社及び寺院											0	
金融機関	北海道銀行	1		2	1	1	3	1	4		2	15
	北洋銀行								1			1
	札幌信用金庫	2		2		1	1		2	4	1	13
	当別郵便局	1	3	6		2	3	4	5	10	7	41
	北石狩農協	1		2	1	1	2			2	10	19
	東室蘭簡易郵便局											0
商業施設	ラルスストア	2		1		1		2	1		3	10
	ラルスマート	1	2		1	1		1	2	4	1	13
	ポイントショップ								1	1	3	5
	つじの蔵											0
	ホームマックニコット		1							1		2
	サッポロドラッグストア		1						2	1	2	6
	ツルハドラッグ									1		1
	なみかわステラホール											0
運行エリア内のコンビニエンスストア				2	2				7	6	17	
病院	さわさき医院		1	2		1	2		1		6	13
	勤医協当別診療所	1	1	1		3	2	1	3	4	2	18
	堀江病院	7	8	7	12	9	11	7	6	4	4	75
	とうべつ内科クリニック			1	3		2	2	3	3	8	22
	おくやま内科外科クリニック	1		1	1	1	2	1	3	5	3	18
	当別眼科				1					1		2
	とうべつ整形外科					9	5	16	13	20	15	78
歯科	当別駅前クリニック田西歯科					2		1				3
	くろさわ歯科クリニック											0
	扇谷歯科医院	4		1								5
	当別ファミリー歯科											0
	江口歯科医院				3	1						4
その他	オープンサロン	2	7	9	5	8	1		5	1	5	43
	シルバー人材センター	20	18	20	19	19	19	29	29	27	27	227
バス停	弥生さくら館											0
	②田西会館					1	1				11	13
	⑬東町団地											0
	⑤森林管理署	19	18	18	15	18	18	17	19	18	16	176
	⑥もみじ公園											0
	⑦北栄団地											0
	⑧中央団地			1						1		2
	57元町浄水場											0
58機械センター											0	
	合計	109	89	110	103	131	111	175	312	421	458	2,019

2. 運行収入等

運行収入は、現金による運賃収入、全路線乗り放題の応援券（定期券）回数券、1日乗車券の販売収入がある。

表 2-1 収入一覧

	運行収入					広告収入	収入合計
	運賃収入	応援券販売額	回数券販売額	一日乗車券販売額	運行収入合計		
H28.4月	243,400円	563,700円	266,000円	6,800円	1,079,900円	0円	1,079,900円
5月	246,800円	229,500円	230,000円	2,800円	709,100円	0円	709,100円
6月	285,300円	171,400円	240,000円	3,100円	699,800円	0円	699,800円
7月	258,200円	236,200円	230,000円	4,500円	728,900円	0円	728,900円
8月	274,500円	179,200円	214,000円	3,500円	671,200円	0円	671,200円
9月	240,300円	182,400円	218,000円	4,000円	644,700円	276,000円	920,700円
10月	248,700円	518,300円	270,000円	1,500円	1,038,500円	0円	1,038,500円
11月	279,700円	394,400円	278,000円	3,800円	955,900円	0円	955,900円
12月	326,200円	215,800円	318,000円	3,900円	863,900円	0円	863,900円
1月	262,100円	293,300円	254,000円	1,000円	810,400円	0円	810,400円
合計	2,665,200円	2,984,200円	2,518,000円	34,900円	8,202,300円	276,000円	8,478,300円

表 2-2 応援券販売枚数一覧

	一般				小中学生・高校生・障がい者・介護人						応援券 売上枚数 合計	回数券		一日乗車券	
	1ヶ月 (4,000円)	3ヶ月 (10,000円)	6ヶ月 (16,000円)	小計	1ヶ月 (2,000円)	3ヶ月 (5,000円)	6ヶ月 (8,000円)	限定小学生 (500円)	限定中学生 (1,000円)	小計		200円 (2,000円)	100円 (2,000円)	大人 (500円)	小人 (300円)
4月	5枚	3枚	24枚	32枚	4枚	3枚	14枚	0枚	0枚	21枚	53枚	117冊	16冊	13枚	1枚
5月	6枚	6枚	7枚	19枚	2枚	0枚	4枚	0枚	0枚	6枚	25枚	108冊	7冊	5枚	1枚
6月	9枚	2枚	5枚	16枚	6枚	2枚	2枚	0枚	0枚	10枚	26枚	107冊	13冊	5枚	2枚
7月	8枚	3枚	8枚	19枚	4枚	3枚	1枚	11枚	15枚	34枚	53枚	106冊	9冊	9枚	0枚
8月	10枚	4枚	4枚	18枚	6枚	2枚	2枚	0枚	0枚	10枚	28枚	98冊	9冊	7枚	0枚
9月	9枚	3枚	5枚	17枚	5枚	1枚	3枚	0枚	0枚	9枚	26枚	94冊	15冊	5枚	5枚
10月	10枚	2枚	19枚	31枚	5枚	6枚	15枚	0枚	0枚	26枚	57枚	129冊	6冊	3枚	0枚
11月	14枚	4枚	12枚	30枚	12枚	8枚	6枚	0枚	0枚	26枚	56枚	129冊	10冊	7枚	1枚
12月	12枚	7枚	3枚	22枚	6枚	4枚	2枚	4枚	4枚	20枚	42枚	146冊	13冊	6枚	3枚
1月	8枚	5枚	8枚	21枚	9枚	7枚	3枚	10枚	7枚	36枚	57枚	119冊	8冊	2枚	0枚
合計	91枚	39枚	95枚	225枚	59枚	36枚	52枚	25枚	26枚	198枚	423枚	1,153冊	106冊	62枚	13枚

運行収入の推移

図 2-1 月別運行収入推移

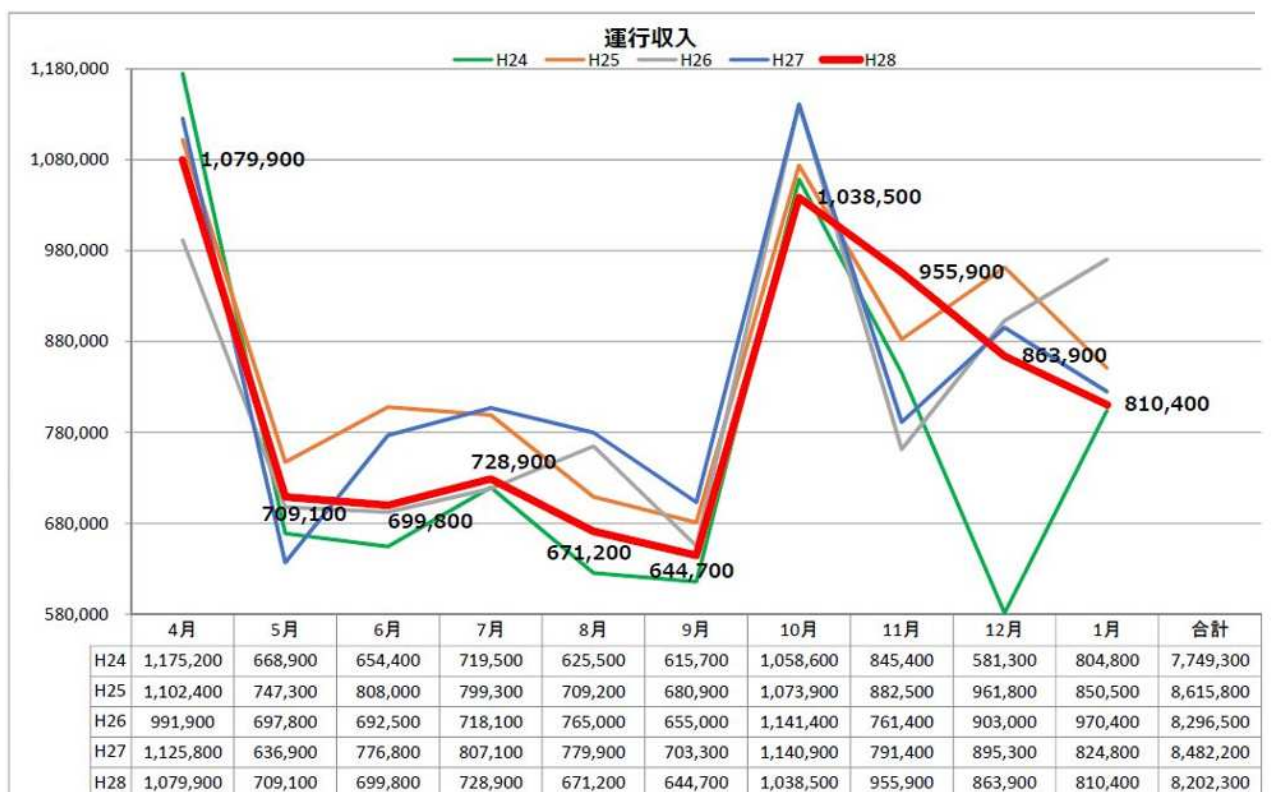


図 2-2 運賃収入推移

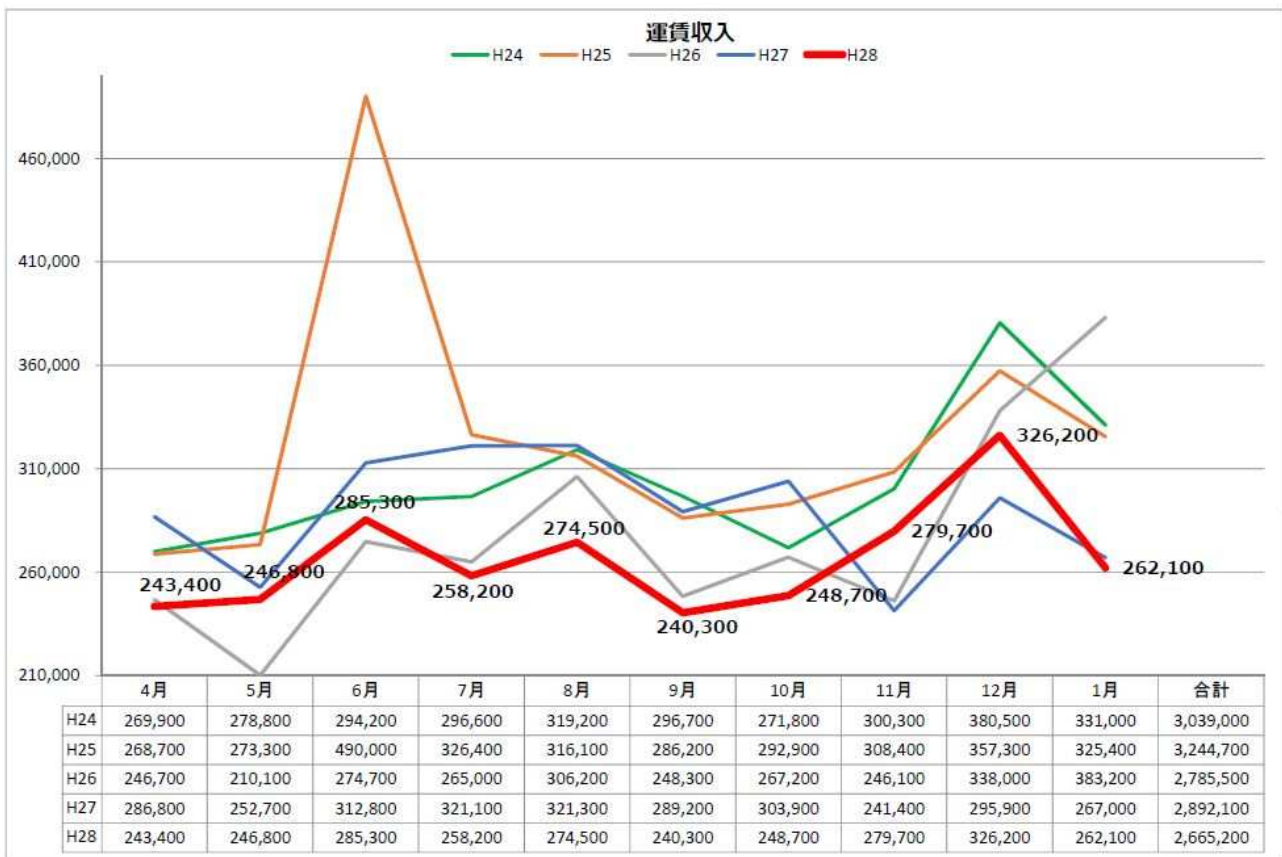


図 2-3 応援券収入推移

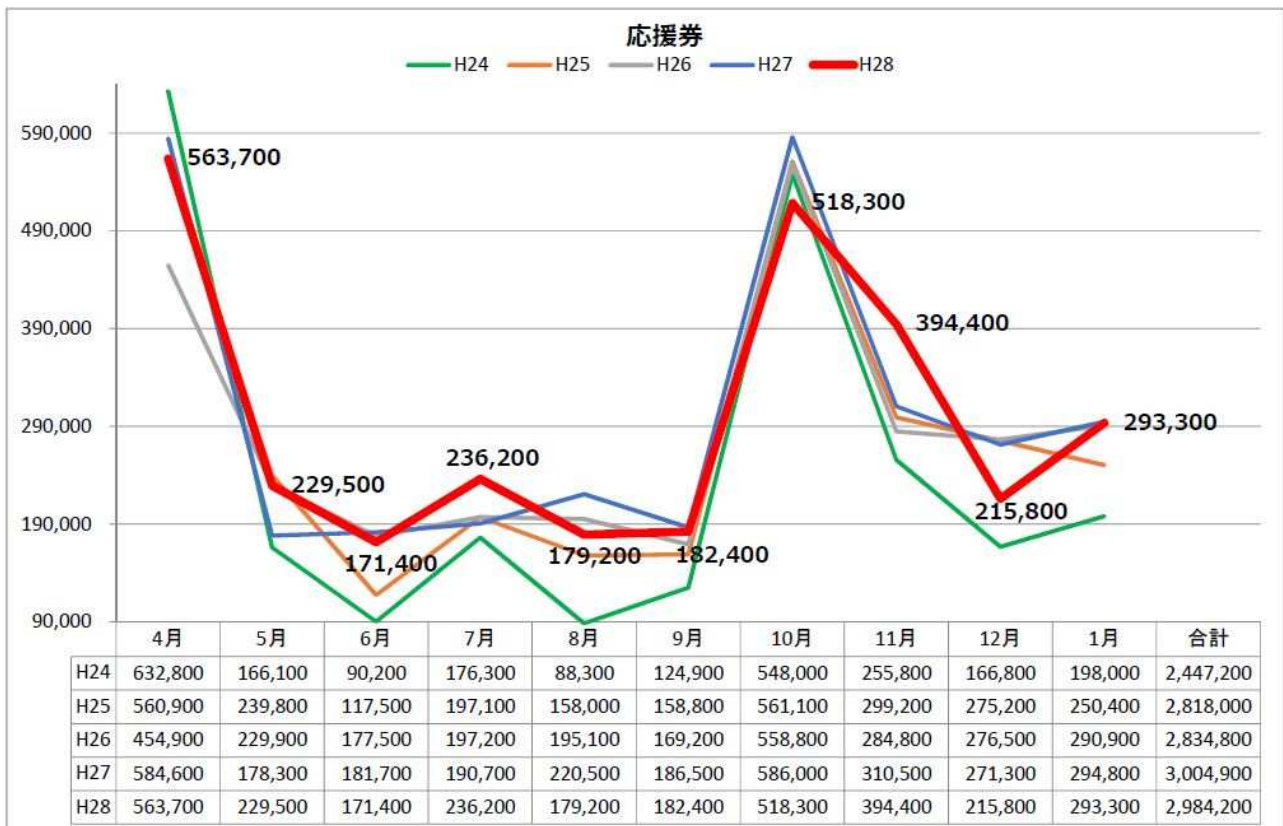


図 2-4 回数券収入推移

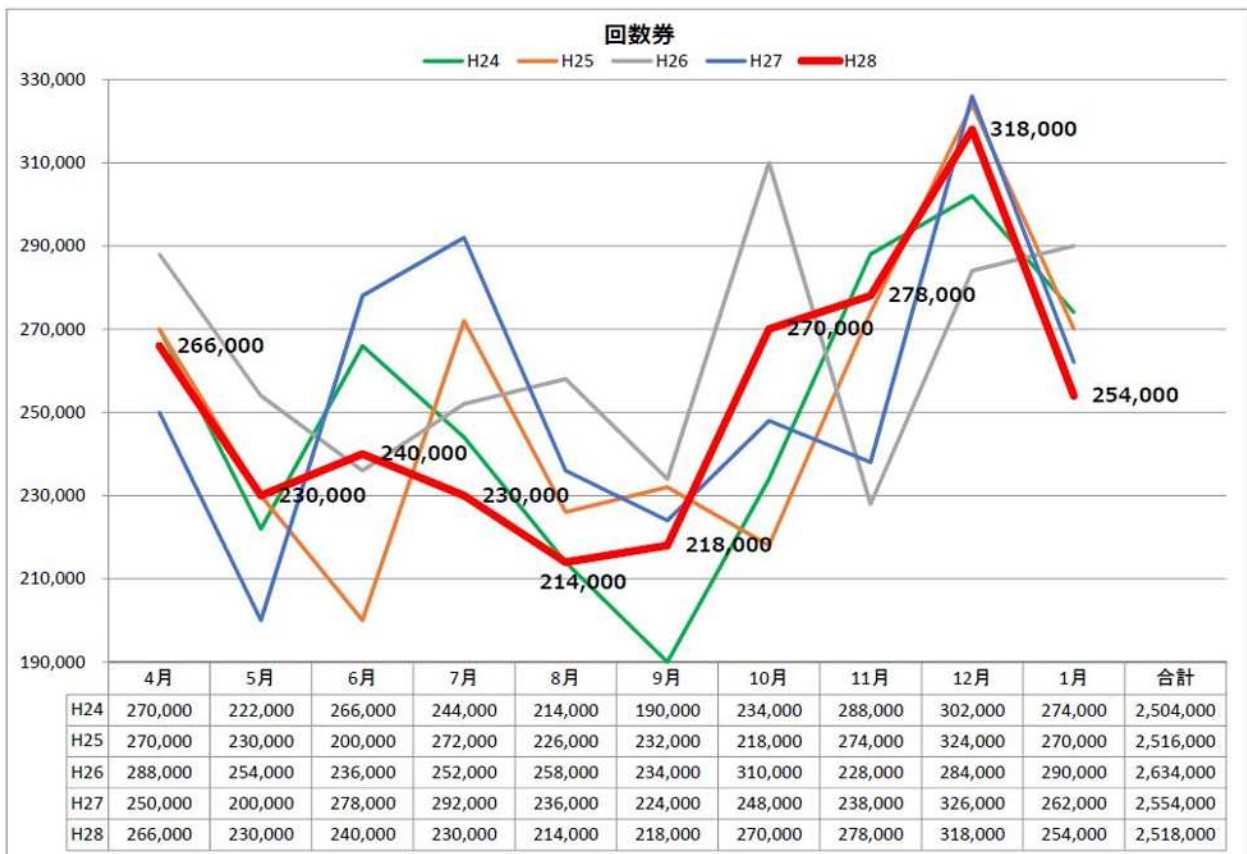
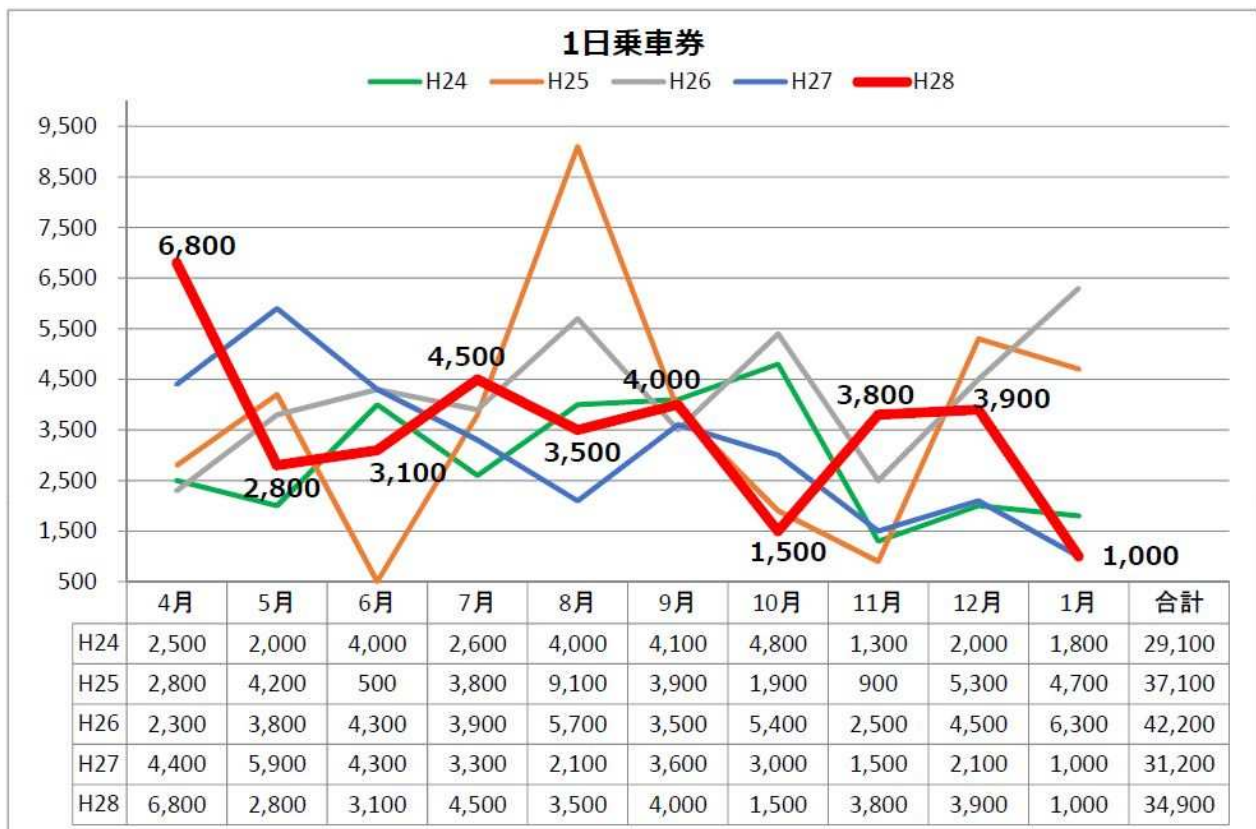


図 2-5 一日乗車券収入推移



3. 利用促進事業の実績

(1) 冬休み子ども定期券の販売及びチラシの配布について

昨年に引き続き、小中学校向けモビリティ・マネジメントの一環として、学校の長期休暇にあわせて、格安の応援券の販売を行った。

利用概要

料金 小学生 500 円、中学生 1,000 円
利用期間 冬季：平成 28 年 12 月 23 日(金)～平成 29 年 1 月 17 日(火)
購入場所 ふれあいバス応援券販売所
利用方法 ふれあいバス応援券と同様

利用実績

【H28】 小学生 14 枚 中学生 11 枚 合計 25 枚
【H27】 小学生 22 枚 中学生 4 枚 合計 26 枚

図 3-1 冬休み子ども定期券



子ども定期券の販売に当たっては、周知を図るために学校を通じて町内全小中学生にチラシを作成し配布した。また、町広報紙 12 月号にも子ども定期券の概要を掲載し、周知に努めた。

配布数

・周知チラシ

当別小学校 400 枚 西当別小学校 300 枚

当別中学校 300 枚 西当別中学校 200 枚

合計 1,200 枚

図 3-2 子ども定期券周知用チラシ

冬休みはふれバで出かけよう!

冬休み子ども定期券発売します!

12/16 発売開始

12月23日(金)～来年1月17日(火)の期間、「冬休み子ども定期券」を使えば、当別ふれあいバスに乗り放題! 冬休みに通う塾や、いつも遊ぶお友達の家に行く時など、毎日のお出掛けに使えば、とってもお得です!

冬休み子ども定期券: 小学生500円、中学生1,000円

■販売期間:平成28年12月16日(金)～平成29年1月17日(火)
 ■有効期間:平成28年12月23日(金)～平成29年1月17日(火)
 ■料 金:小学生/500円 中学生/1,000円

5回乗車分の料金を、ふれあいバスに乗り放題!

販売場所:
 ●当別町商工会(御町1248番地 TEL:23-2447)
 ●当別町社会福祉協議会内「高齢者クラブ連合会」事務局(総合保健福祉センター「ゆとろ」内 TEL:22-2301)
 ●下段モータース(樺戸町1055番地 TEL:23-2630)
 ●スウェーデンビルズ管理センター(スウェーデンビルズV2-3-2 TEL:26-2348)
 ●小島商店(太美町1484番地 TEL:26-2410)
 ●当別赤れんが6号(ふれあい倉庫)(御町294番地 TEL:27-6600)

【お問合せ】当別町地域公共交通活性化協議会事務局(当別町役場企画部企画課内)
 電話:0133-23-3042

市街地予約型線を利用しよう!

当別ふれあいバスでは、電話予約があった時だけ運行する「市街地予約型線」を運行しています。このバスは、JR石狩当別駅を中心に市街地地区内を走ります。市街地地区にお住まいの方は、自宅前まで迎えに行きます。市街地地区以外にお住まいの方でも公共施設や商業施設間を移動するために利用できます。昨年よりも運行エリアを拡大しています。ぜひ、利用してください。

【利用の方法】
 ●利用するには、必ず電話予約が必要です。

運行便数	1便	2便	3便	4便
運行時間	8:30～9:00	9:30～9:30	10:00～11:00	11:30～12:30
予約締切時間	前日の18:00まで	前日の18:00まで	当日の9:00まで	当日の10:30まで
運行便数	5便	6便	7便	8便
運行時間	13:00～14:00	14:30～15:30	16:00～17:00	17:30～18:30
予約締切時間	当日の12:00まで	当日の13:30まで	当日の15:00まで	当日の16:30まで

●運行エリア
 六軒町・北栄町・春日町・東町・緑町・元町・白樺町
 園生・錦町・弥生・末広・美里・幸町・下川町
 栄町・樺戸町・西町・若葉の一部(パーソナルタウン)
 東裏・蔵付・対雁

●乗降場所
 ・自宅前(運行エリア内に居住されている方のみ)
 ・公共施設(当別町役場・総合体育館 他)
 ・金融機関(北海道銀行・北洋銀行 他)
 ・商業施設(ラルズストア・ツルハドラッグ 他)
 ・医療機関(さわぎき医院・堀江病院 他)
 ・バス停(あいの里金沢線・青山線)

※詳細は、当別ふれあいバスの時刻表をご覧ください。

【電話予約先】(有)下段モータース TEL:0133-23-2630

使用済みてんぷら油を回収しています。

当別ふれあいバスでは、使用済みてんぷら油から精製した「バイオディーゼル燃料」を使って走っています。使い終わったてんぷら油は、ぜひ「回収場所」か「当別ふれあいバス」までお待ち下さい。

※使用済みてんぷら油は、ペットボトルか回収ボトルに入れてお持ちください。

※ラードなどの動物性油はご遠慮ください。

回収場所
 ●バス車内(運転手にお渡し下さい)
 ●当別町役場環境生活課
 ●下段モータース
 ●当別商店
 ●ラルズストア当別駅前店
 ●小島商店
 ●山田商店
 ●ラルズストア当別店
 ●当別コミュニティセンター
 ●総合保健福祉センター「ゆとろ」
 ●総合保健福祉センター「ゆとろ」

・町広報紙

町内世帯数 7,607世帯

図 3-3 町広報紙掲載内容



○ 当別町役場 TEL 0133-23-2330 FAX 0133-23-3206

✉ Eメール kouho@town.tobetsu.hokkaido.jp

🌐 ホームページ <http://www.town.tobetsu.hokkaido.jp/>

催し
生活
専集
教養・資格
子育て
その他



当別ふれあいバスでは、小学生・中学生を対象に、冬休みに使うことができる特別定期券を発行します。

塾や部活、スキー等へのお出かけに大変便利です。ご活用ください。

【例】太美地区からスキー場に行く場合（休日）

ふれあいバス 石狩太美駅発 8：40 ⇒ 石狩当別駅南口着 9：05

石狩平原スキー場無料バス

石狩当別駅北口発 9：10 ⇒ 石狩平原スキー場へ

《当別ふれあいバス 冬休み定期券》

料金

小学生：500円 中学校：1000円

販売期間

12月16日（金）～平成29年1月17日（火）

有効期限

12月23日（金）～平成29年1月17日（火）

販売場所

- ・南下段モータース ・ふれあい倉庫 ・当別町商工会
- ・高齢者クラブ連合会（当別町社会福祉協議会内）
- ・小島商店 ・スウェーデンヒルズ管理センター

問合せ

企画課企画振興係 ☎ 23 - 3042

南下段モータース ☎ 23 - 2630



当別ふれあいバス
年末年始 運行ダイヤ

- ・運休 1月1日
 - ・土日祝日ダイヤ
12月31日～1月3日
 - ・通常運行 1月4日～
- ※市街地予約型線・青山線の
予約受付時間は
年末は12月30日18時まで
年始は1月4日8時30分から。

▼問合せ

企画課企画振興係
☎ 23 - 3042

南下段モータース
☎ 23 - 2630

～ 定期券利用者の声 ～

今年の夏休みから子ども定期券を利用しています。塾や西コミセンなどに行く時に利用しました。冬休みの定期券も利用したいと思います。

西当別小学校 6年生
宇田川 翔鶴 くん



今年は、高校受験で志望校合格を目指して猛勉強中です。冬休みも勉強に励むために図書館や冬季講習等に利用したいと考えています。

西当別中学校 3年生
山田 紘太郎くん



(2) 啓発事業

モビリティ・マネジメント の実施

【概要】

平成 20 年度から毎年町内小学校の 5 年生を対象に地球温暖化の視点から公共交通の重要性を説く「かしこいクルマの使い方」と当別ふれあいバスに興味を持ってもらうために「時刻表の見方」及び「ふれあいバス乗車体験」の授業を実施

【実施】

- ・平成 28 年 11 月 22 日 西当別小学校 5 年生 41 名
- ・平成 28 年 12 月 9 日 当別小学校 5 年生 67 名

図 3-4 授業の様子



「かしこいクルマの使い方」



「ふれあいバス乗車体験」

モビリティ・マネジメント

多様な交通施策を活用し、個人や組織・地域の移動状況が社会にも個人にも望ましい方向へ自発的に変化することを促す取組みのこと。