

当別町コミュニティバス
平成29年9月までの実績報告について

平成29年10月17日

当別町地域公共交通活性化協議会

1 【運行データの分析】

(1) 全体利用者数

図 1-1 月別利用者推移

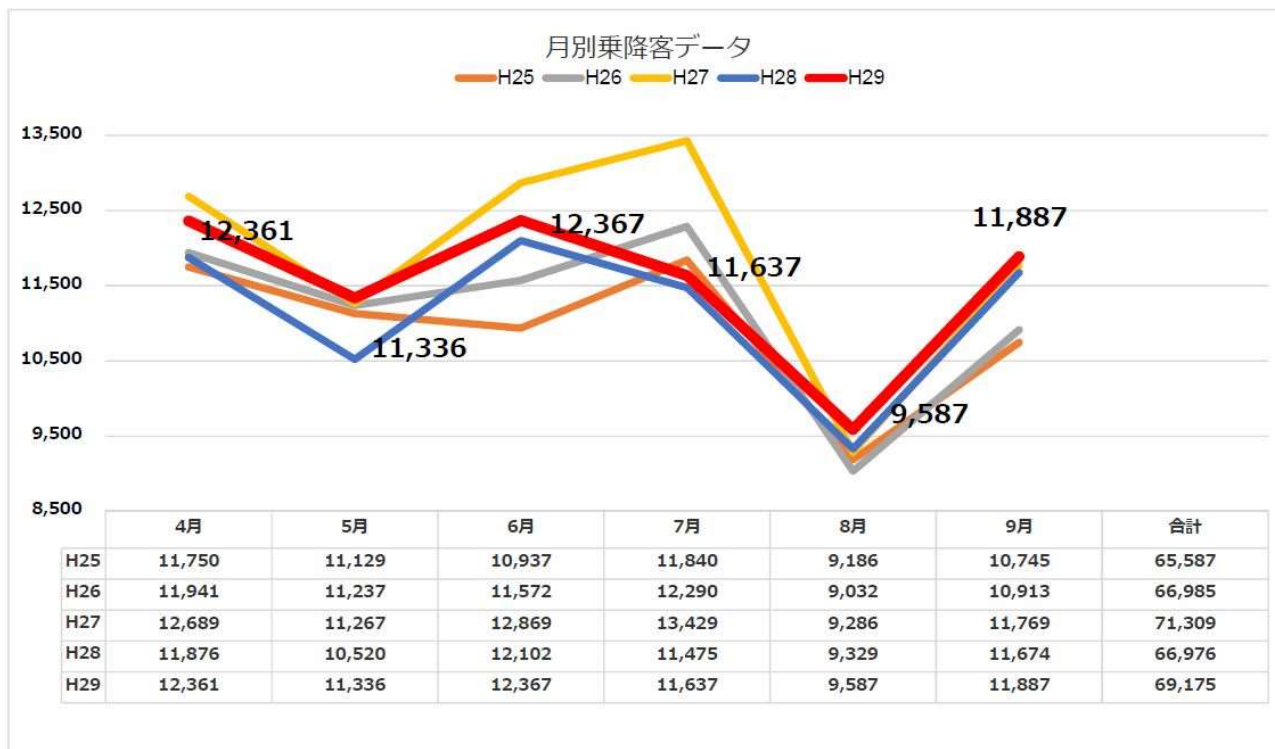


表 1-1 年度別日平均利用者数

	H25	H26	H27	H28	H29
運行日 (日)	183	183	183	183	183
1 日平均利用者数 (人/日)	358.4	366.0	389.7	366.0	378.0

【全体利用者数（平日）】

図 1-2 月別利用者推移

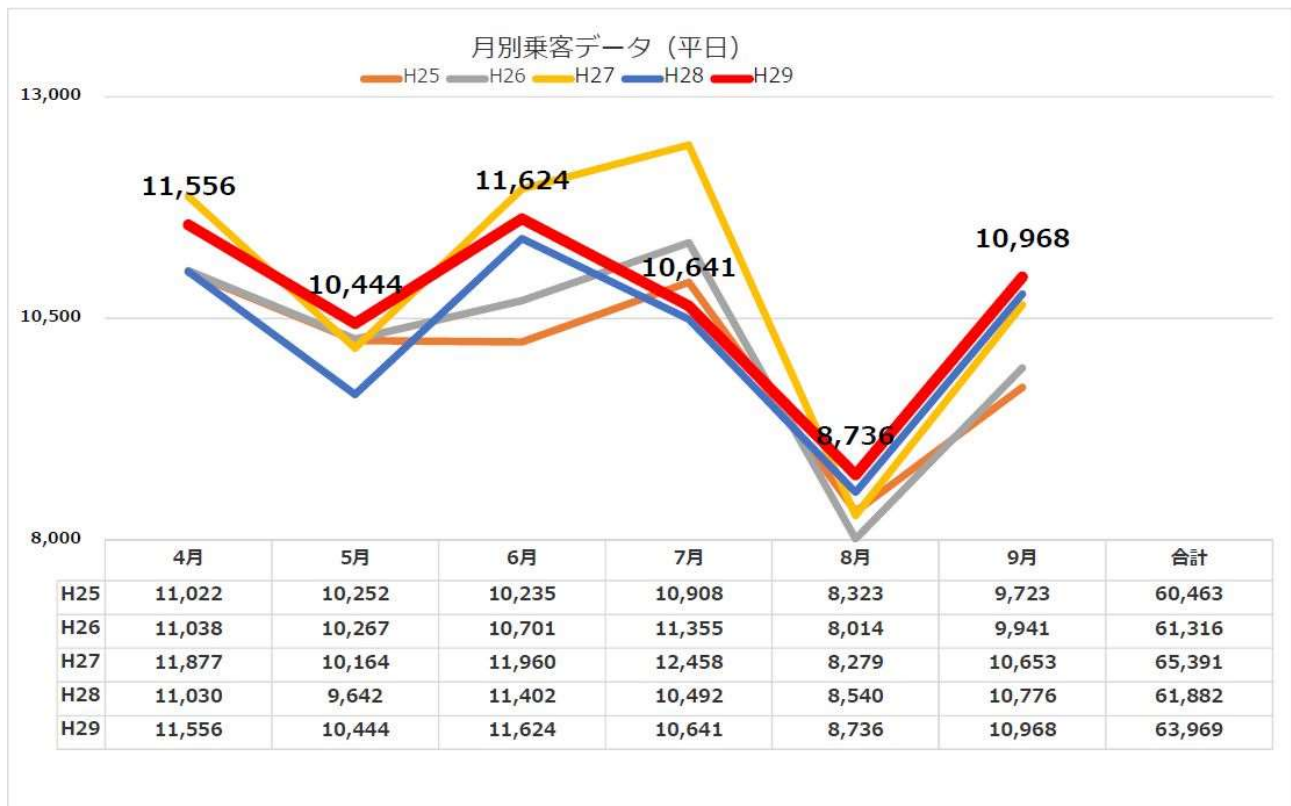


表 1-2 年度別日平均利用者数

	H25	H26	H27	H28	H29
運行日（日）	126	125	123	123	124
1日平均利用者数（人/日）	479.9	490.5	531.6	503.1	515.9

【全体利用者数（休日）】

図 1-3 月別利用者推移

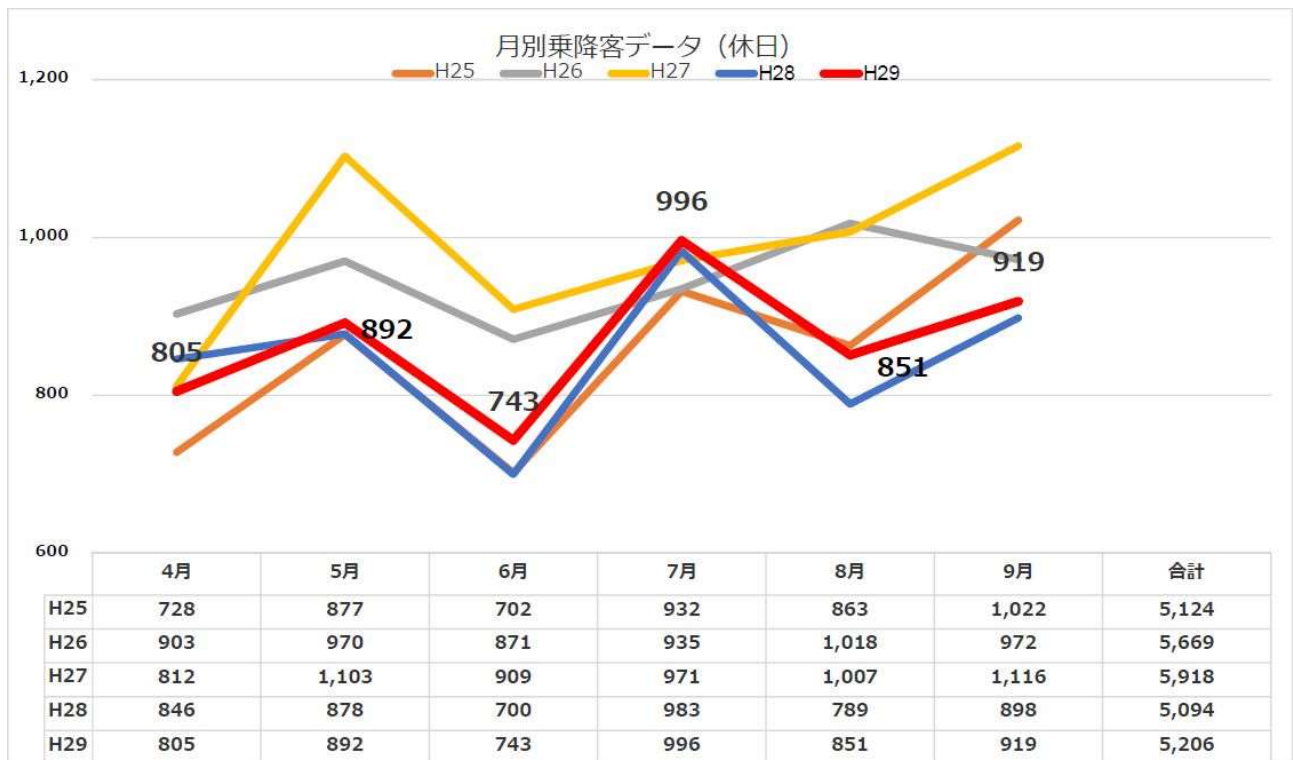


表 1-3 年度別日平均利用者数

	H25	H26	H27	H28	H29
運行日（日）	57	58	58	60	59
1日平均利用者数（人/日）	89.9	97.7	102.0	84.9	88.2

(2) 青山線の推移

図 1-4 月別利用者推移

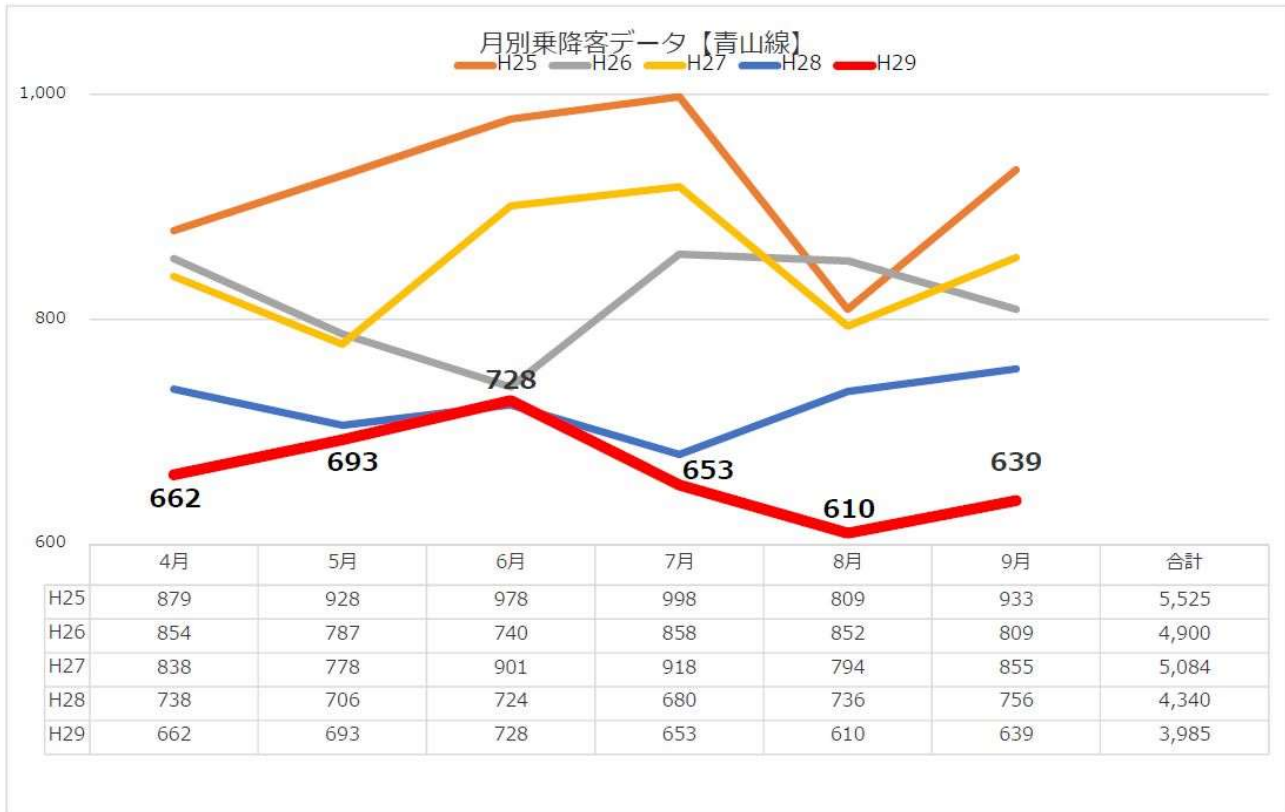


表 1-4 年度別日平均利用者数

	H25	H26	H27	H28	H29
運行日(日)	183	183	183	183	183
1日平均利用者数(人/日)	30.2	26.8	27.8	23.7	21.8

【青山線（平日）】

図 1-5 月別利用者推移

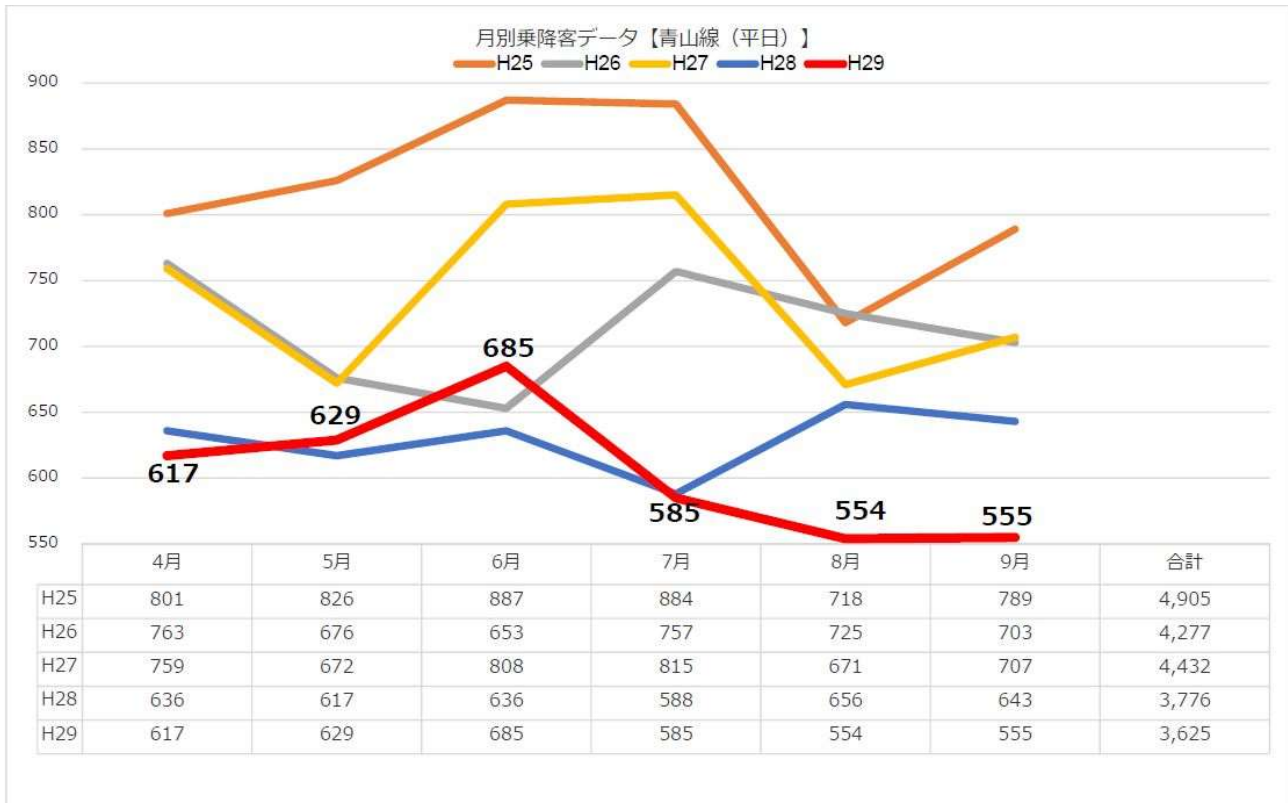
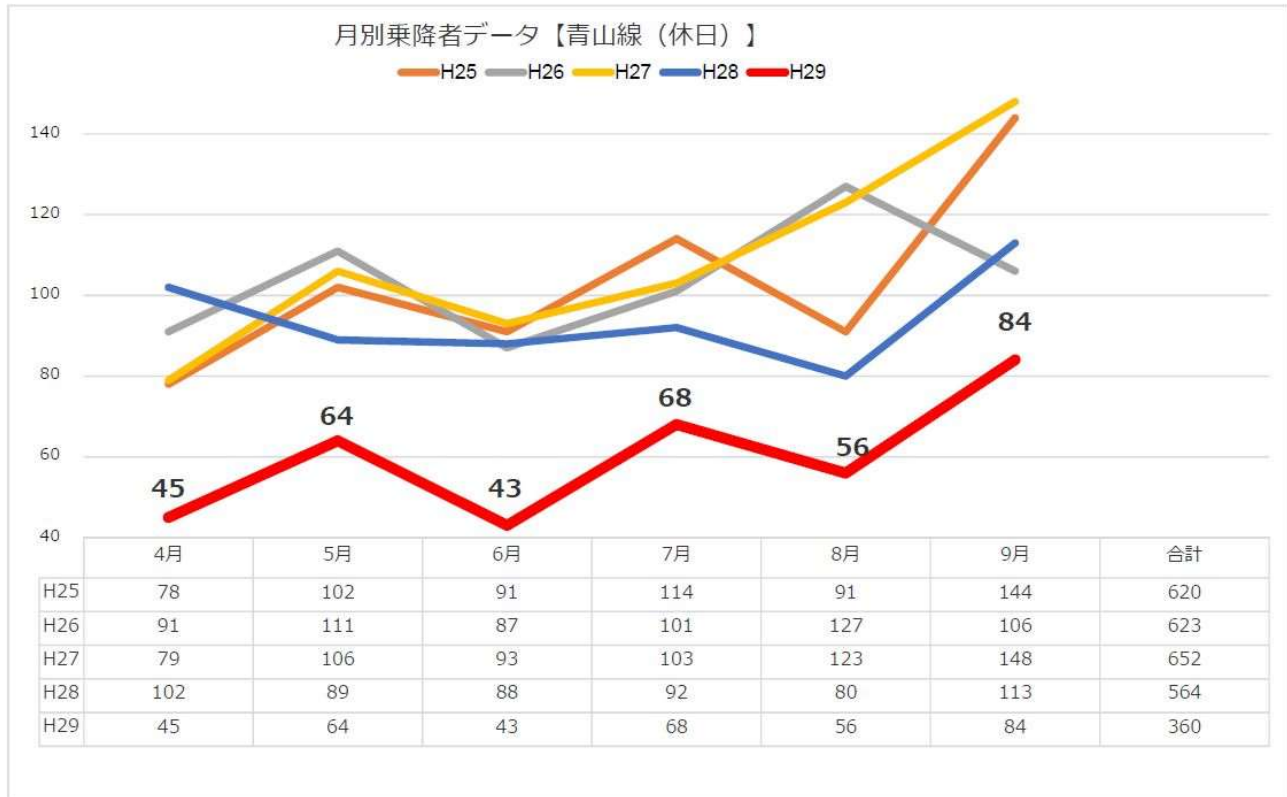


表 1-5 年度別日平均利用者数

	H25	H26	H27	H28	H29
運行日（日）	126	125	123	123	124
1日平均利用者数（人/日）	38.9	34.2	36.0	30.7	29.2

【青山線（休日）】

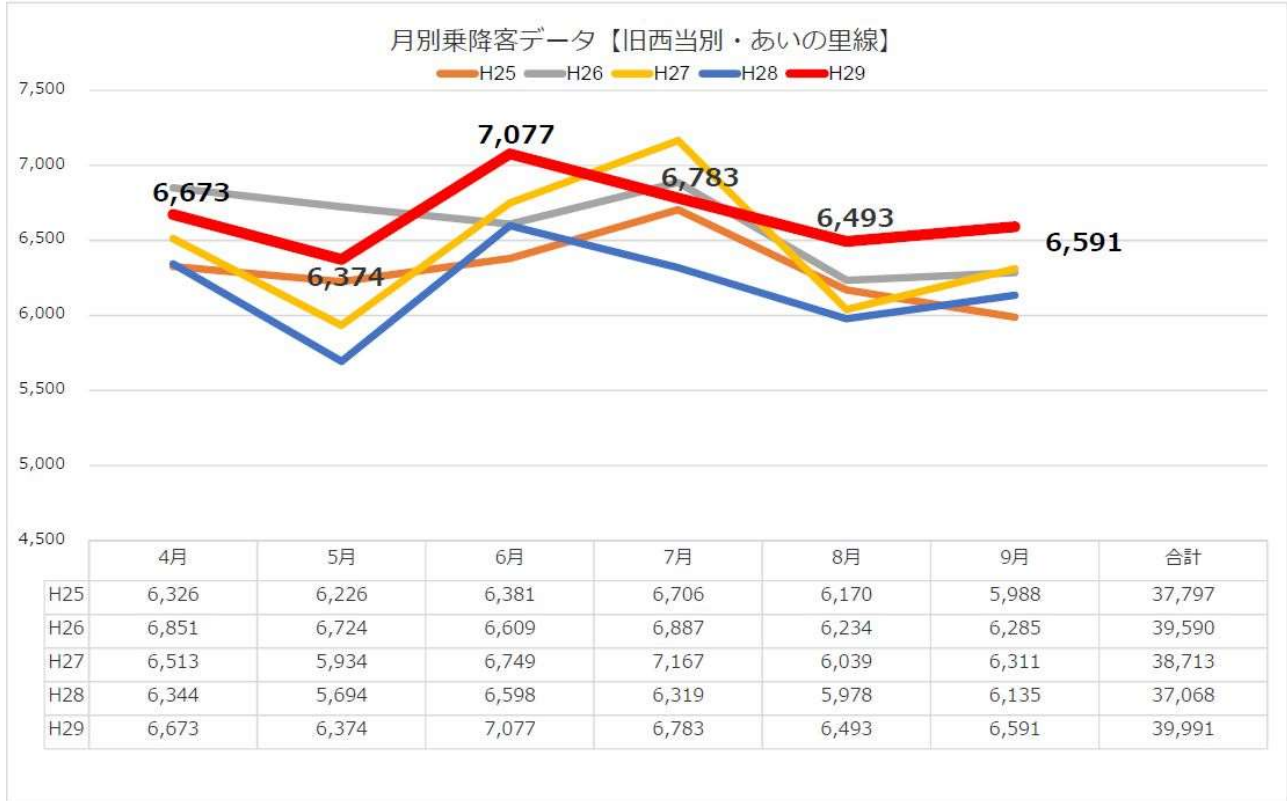
図 1-6 月別利用者推移



	H25	H26	H27	H28	H29
運行日（日）	57	58	60	60	59
1日平均利用者数（人/日）	10.9	10.7	10.9	9.4	6.1

(3) あいの里金沢線（旧西当別・あいの里線）の推移

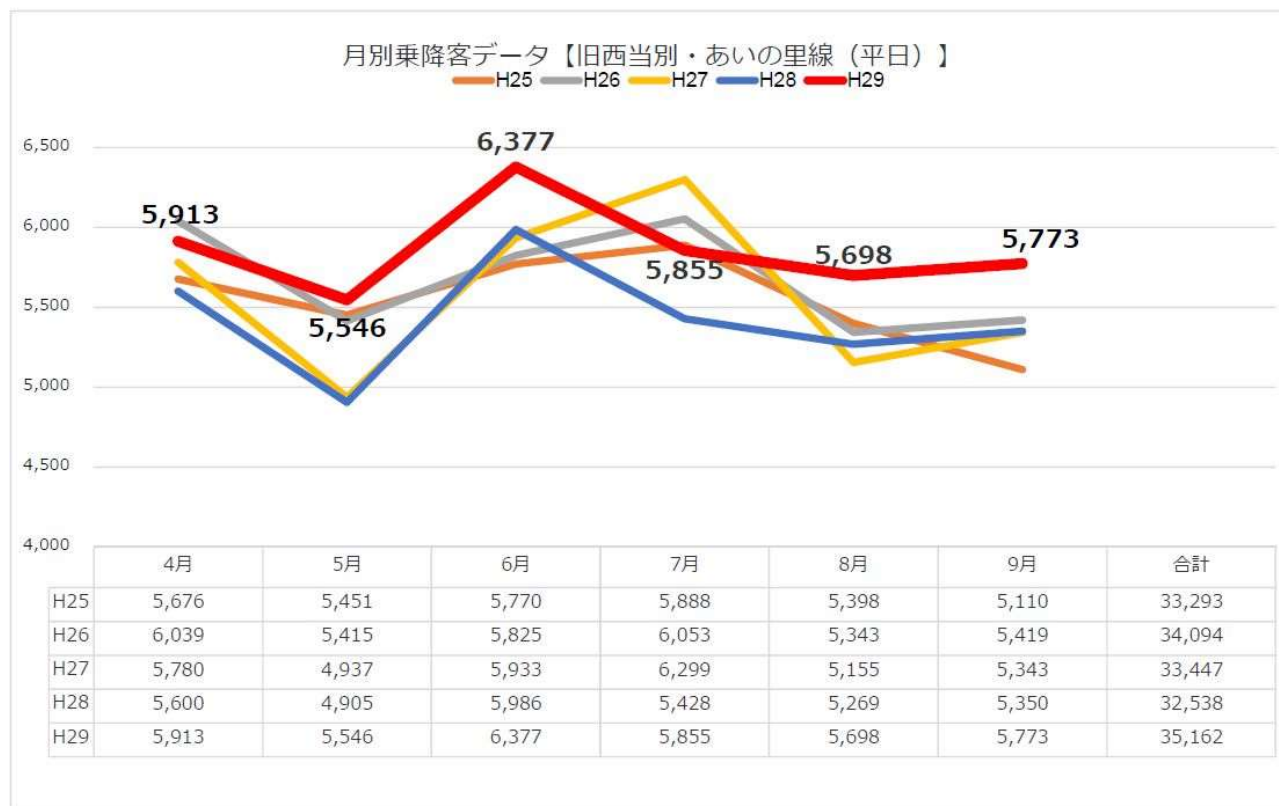
図 1-7 月別利用者推移



	H25	H26	H27	H28	H29
運行日（日）	183	183	183	183	183
1日平均利用者数（人/日）	206.5	216.3	211.5	202.6	218.5

あいの里金沢線（旧西当別・あいの里線）平日

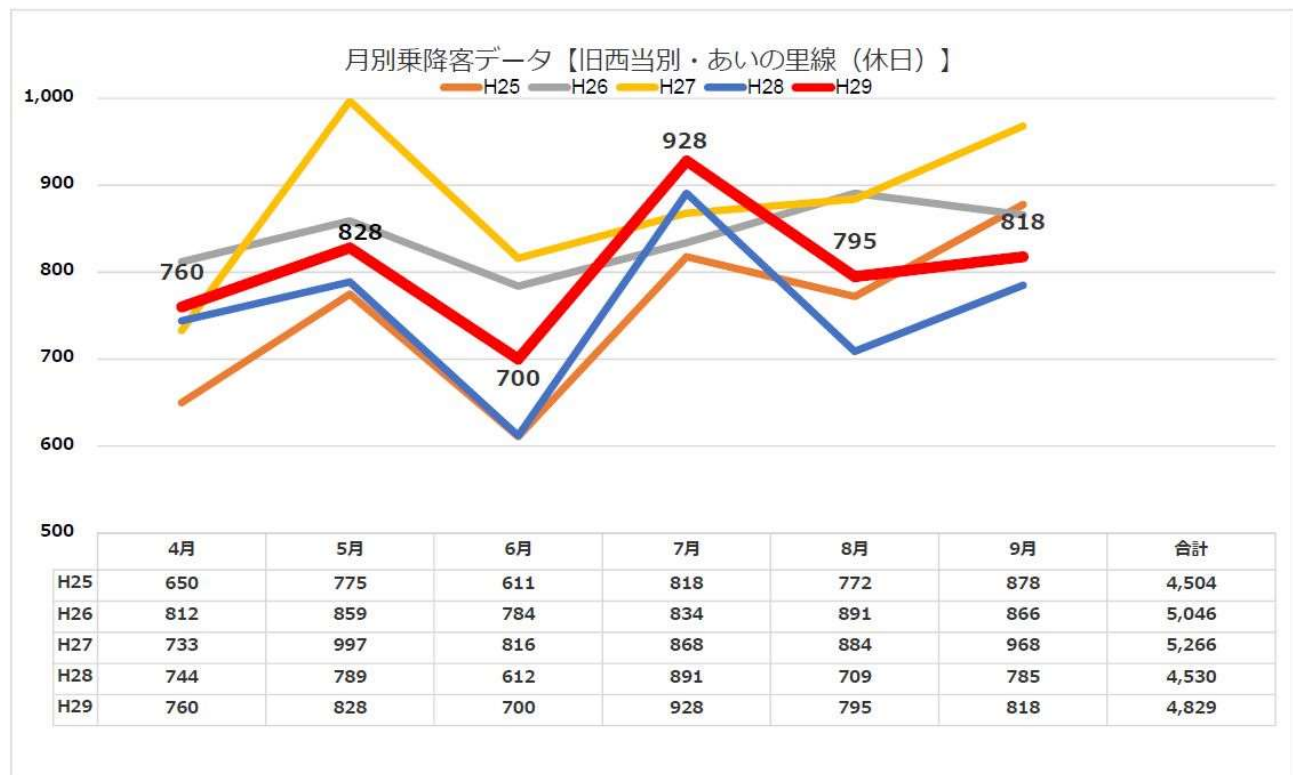
図 1-8 月別利用者推移



	H25	H26	H27	H28	H29
運行日（日）	126	125	123	123	124
1日平均利用者数（人/日）	264.2	272.8	271.9	264.5	283.6

あいの里金沢線（旧西当別・あいの里線）休日

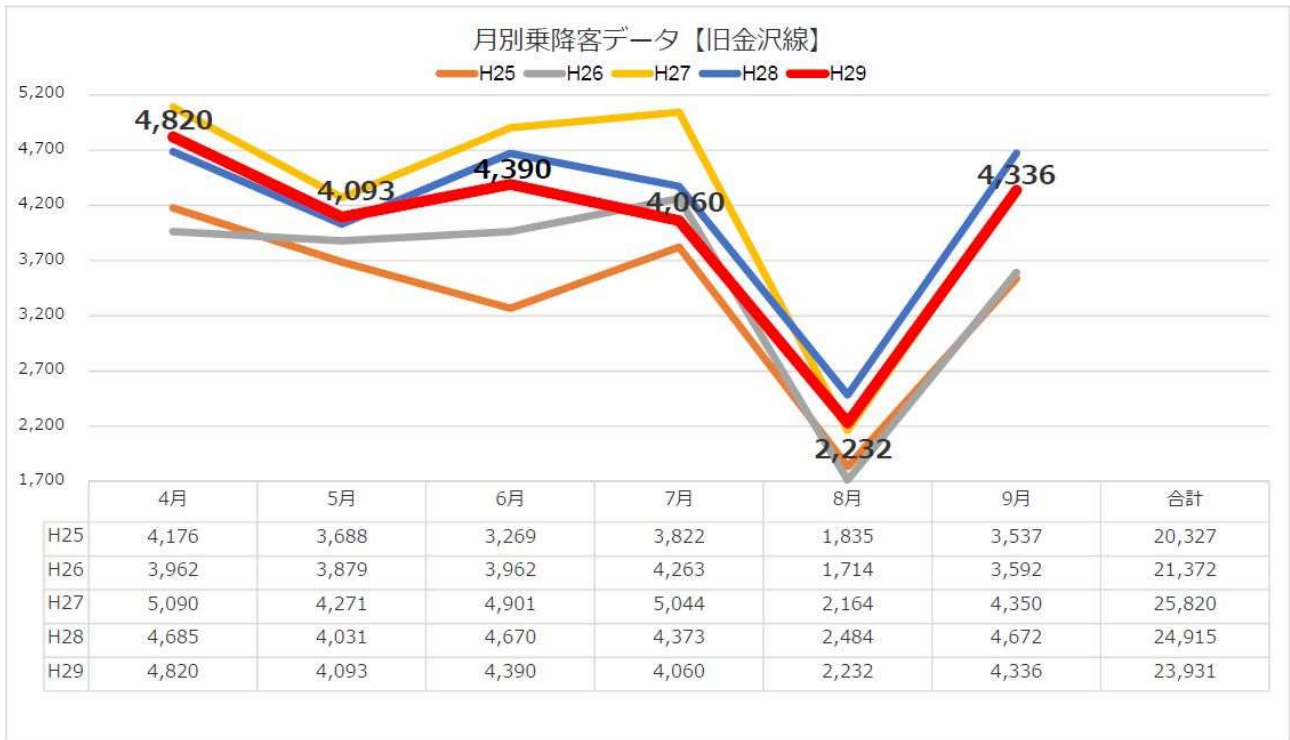
図 1-9 月別利用者推移



	H25	H26	H27	H28	H29
運行日（日）	57	58	60	60	59
1日平均利用者数（人/日）	79.0	87.0	87.8	75.5	81.8

(4) あいの里金沢線（旧金沢線）の推移

図 1-10 月別利用者推移



	H25	H26	H27	H28	H29
運行日（日）	126	125	123	123	124
1日平均利用者数（人/日）	161.3	171.0	209.9	202.6	193.0

(5) 市街地予約型線の推移

図 1-11 月別利用数

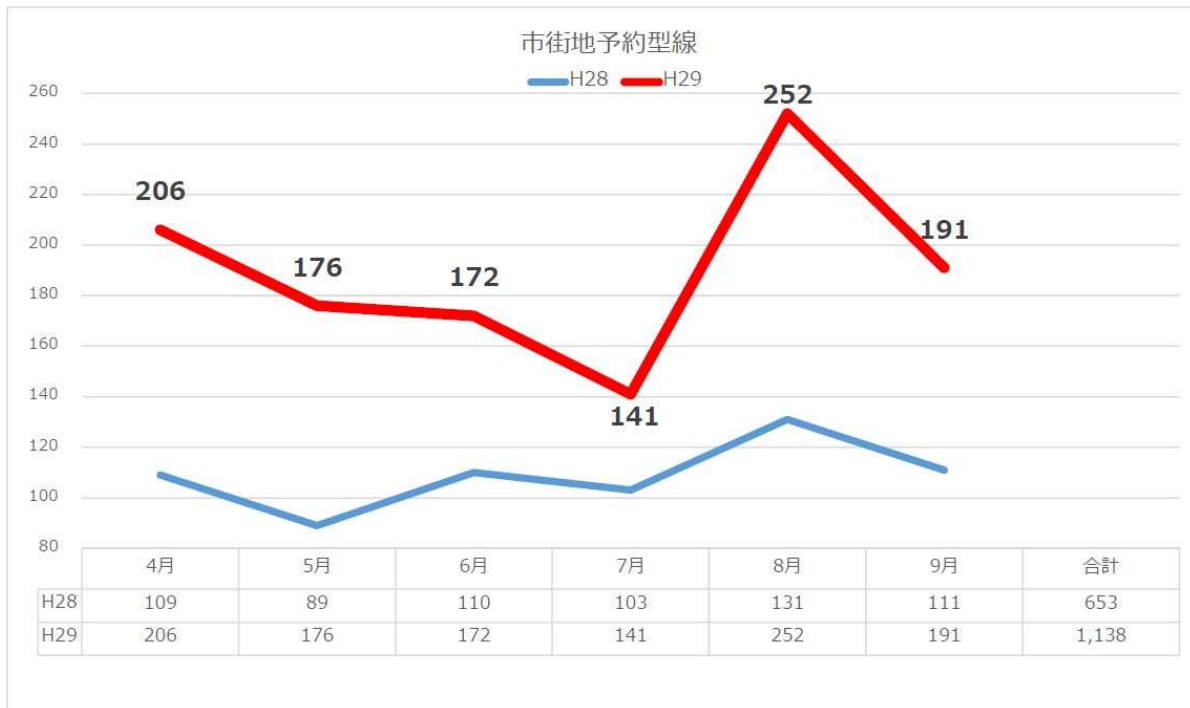


表 1-12 利用状況

	4月	5月	6月	7月	8月	9月	合計
運行日数(日)	20	20	22	20	22	20	124
運行回数(回)	109	101	114	101	119	108	652
稼働率(%)	68.13	63.13	64.77	63.13	67.61	67.50	65.73
日平均利用者数(人/日)	10.30	8.80	7.82	7.05	11.45	9.55	9.18
便平均利用者数(人/便)	1.89	1.74	1.51	1.40	2.12	1.77	1.75

表 1-13 便別利用者数

	4月	5月	6月	7月	8月	9月	合計
1便	40	34	37	18	67	63	259
2便	31	39	35	34	21	23	183
3便	33	28	25	25	30	24	165
4便	26	12	11	11	17	9	86
5便	12	14	15	17	22	18	98
6便	9	10	6	3	1	3	32
7便	45	35	38	28	27	21	194
8便	10	4	5	5	67	30	121
合計	206	176	172	141	252	191	1,138

- ・ 1便 6:30~8:00
- ・ 2便 8:30~9:30
- ・ 3便 10:00~11:00
- ・ 4便 11:30~12:30

- ・ 5便 13:00~14:00
- ・ 6便 14:30~15:30
- ・ 7便 16:00~17:00
- ・ 8便 17:30~18:30

表 1-14 乗車場所別利用者数

区分	名称	4月	5月	6月	7月	8月	9月	総計	割合
自宅	自宅	108	99	91	68	134	90	590	51.85%
駅	JR石狩当別駅	9	9	6	9	59	44	136	11.95%
公共施設	当別町役場			2				2	0.18%
	当別小学校							0	0.00%
	当別中学校	16					2	18	1.58%
	当別高校							0	0.00%
	総合体育館	4						4	0.35%
	白樺コミュニティセンター							0	0.00%
	学習交流センター							0	0.00%
	当別交番							0	0.00%
	総合保健福祉センター（ゆとろ）	11	9	9	11	9	9	58	5.10%
	当別消防署							0	0.00%
	伊達記念館							0	0.00%
	当別建設管理部当別出張所			2	1		2	5	0.44%
	運行エリア内の公園							0	0.00%
	運行エリア内の町内会館							0	0.00%
運行エリア内の神社及び寺院							0	0.00%	
金融機関	北海道銀行							0	0.00%
	北洋銀行		1					1	0.09%
	札幌信用金庫							0	0.00%
	当別郵便局	1	2		1	3	4	11	0.97%
	北石狩農協							0	0.00%
	東裏簡易郵便局	1	3					4	0.35%
商業施設	ラルズストア	2	2	2	1	2	1	10	0.88%
	ラルズマート							0	0.00%
	ポイントショップ		1	1				2	0.18%
	つじの蔵							0	0.00%
	ホームマックニコット							0	0.00%
	サッポロドラッグストア							0	0.00%
	ツルハドラッグ							0	0.00%
	なみかわステラホール				1	1		2	0.18%
	運行エリア内のコンビニエンスストア	1	2	4	2	7	1	17	1.49%
病院	さわざき医院							0	0.00%
	勤医協当別診療所			1				1	0.09%
	堀江病院							0	0.00%
	とうべつ内科クリニック							0	0.00%
	おくやま内科外科クリニック							0	0.00%
	当別眼科							0	0.00%
	とうべつ整形外科							0	0.00%
歯科	当別駅前クリニック田西歯科							0	0.00%
	くろさわ歯科クリニック							0	0.00%
	扇谷歯科医院							0	0.00%
	当別ファミリー歯科							0	0.00%
	江口歯科医院							0	0.00%
その他	オープンサロン				3	1		4	0.35%
	シルバー人材センター	34	31	33	25	18	21	162	14.24%
	弥生さくら館							0	0.00%
バス停	②田西会館				1			1	0.09%
	④東町団地							0	0.00%
	⑧森林管理署	19	17	20	18	18	17	109	7.51%
	⑨もみじ公園					1		1	0.09%
	⑩北栄団地							0	0.00%
	⑪中央団地							0	0.00%
	㊸元町浄水場							0	0.00%
合計		206	176	171	141	253	191	1,138	100.00%

表 1-15 降車場所別利用者数

区分	名称	4月	5月	6月	7月	8月	9月	総計	割合
自宅	自宅	61	37	34	30	72	64	298	26.19%
駅	JR石狩当別駅	17	29	36	26	91	57	256	22.50%
公共施設	当別町役場		2			1	1	4	0.35%
	当別小学校							0	0.00%
	当別中学校	20			1			21	1.85%
	当別高校							0	0.00%
	総合体育館	2			1			3	0.26%
	白樺コミュニティーセンター							0	0.00%
	学習交流センター				1	1		2	0.18%
	当別交番							0	0.00%
	総合保健福祉センター（ゆとろ）	11	12	10	8	10	8	59	5.18%
	当別消防署							0	0.00%
	伊達記念館							0	0.00%
	当別建設管理部当別出張所							0	0.00%
	運行エリア内の公園							0	0.00%
	運行エリア内の町内会館	2	1					3	0.26%
	運行エリア内の神社及び寺院							0	0.00%
金融機関	北海道銀行		1					1	0.09%
	北洋銀行				1			1	0.09%
	札幌信用金庫	3		1	1	2		7	0.62%
	当別郵便局	1	4	1	2	5	5	18	1.58%
	北石狩農協	3	5	3	0	4		15	1.32%
	東裏簡易郵便局	2	4	0	1	0		7	0.62%
商業施設	ラルズストア	1	2	1	2	4	4	14	1.23%
	ラルスマート				1	4		5	0.44%
	ポイントショップ		1					1	0.09%
	つじの蔵							0	0.00%
	ホームマックニコット	2		3		2	1	8	0.70%
	ザッポロドラッグストア	1	2	1			2	6	0.53%
	ツルハドラッグ					1		1	0.09%
	なみかわステラホール				1	2	1	4	0.35%
	運行エリア内のコンビニエンスストア	3	1	2	4	4	3	17	1.49%
病院	さわぎき医院	1			2	1	1	5	0.44%
	勤医協当別診療所	2	2	4	1	1		10	0.88%
	堀江病院	6	3	5	2	4	1	21	1.85%
	とうべつ内科クリニック		1				1	2	0.18%
	おくやま内科外科クリニック	1	2		2	1		6	0.53%
	当別眼科		1		1			2	0.18%
	とうべつ整形外科	9	10	13	1	1	1	35	3.08%
歯科	当別駅前クリニック田西歯科			1				1	0.09%
	くろさわ歯科クリニック				1			1	0.09%
	扇谷歯科医院							0	0.00%
	当別ファミリー歯科							0	0.00%
	江口歯科医院	1	1					2	0.18%
その他	オープンサロン	7	8	7	5	6	4	37	3.25%
	シルバー人材センター	30	28	29	28	17	19	151	13.27%
	弥生さくら館							0	0.00%
バス停	②田西会館							0	0.00%
	④東町団地							0	0.00%
	⑧森林管理署	20	19	21	18	18	18	114	7.51%
	⑨もみじ公園							0	0.00%
	⑩北栄団地							0	0.00%
	⑪中央団地							0	0.00%
	⑬元町浄水場							0	0.00%
合計		206	176	172	141	252	191	1,138	100.00%

2. 運行収入等

運行収入は、現金による運賃収入、全路線乗り放題の応援券（定期券）、回数券、1日乗車券の販売収入がある。応援券については、町内に6か所の販売所を設け、販売枚数1枚につき、100円の手数料を販売所に対して支払い、その差額が運行収入となっている。

表 2-1 収入一覧

	運行収入					広告収入	収入合計
	運賃収入	応援券販売額	回数券販売額	一日乗車券販売額	運行収入合計		
H29.4月	224,100円	472,300円	272,000円	4,000円	972,400円	8,000円	980,400円
5月	207,100円	361,500円	264,000円	4,000円	836,600円	0円	836,600円
6月	261,400円	246,000円	246,000円	3,000円	756,400円	0円	756,400円
7月	223,200円	191,400円	250,000円	3,500円	668,100円	0円	668,100円
8月	276,000円	205,400円	282,000円	2,500円	765,900円	0円	765,900円
9月	243,000円	150,600円	262,000円	2,500円	658,100円	36,000円	694,100円
合計	1,627,200円	1,434,800円	1,576,000円	19,500円	4,657,500円	44,000円	4,701,500円

表 2-2 応援券・回数券・1日乗車券販売枚数一覧

	一般				小中学生・高校生・障がい者・介護人						応援券 売上枚数 合計
	1ヶ月 (4,000円)	3ヶ月 (10,000円)	6ヶ月 (16,000円)	小計	1ヶ月 (2,000円)	3ヶ月 (5,000円)	6ヶ月 (8,000円)	限定小学生 (500円)	限定中学生 (1,000円)	小計	
4月	14枚	3枚	15枚	32枚	6枚	4枚	15枚	0枚	0枚	25枚	57枚
5月	12枚	7枚	11枚	30枚	6枚	4枚	5枚	0枚	0枚	15枚	45枚
6月	11枚	0枚	10枚	21枚	3枚	3枚	3枚	0枚	0枚	9枚	30枚
7月	8枚	4枚	4枚	16枚	2枚	2枚	4枚	16枚	6枚	30枚	46枚
8月	8枚	5枚	5枚	18枚	2枚	2枚	4枚	0枚	0枚	8枚	26枚
9月	8枚	3枚	4枚	15枚	7枚	1枚	1枚	0枚	0枚	9枚	24枚
合計	61枚	22枚	49枚	132枚	26枚	16枚	32枚	16枚	6枚	96枚	228枚

	回数券		
	200円 (2,000円)	100円 (2,000円)	合計
4月	117冊	19冊	136冊
5月	119冊	13冊	132冊
6月	115冊	8冊	123冊
7月	116冊	9冊	125冊
8月	127冊	14冊	141冊
9月	121冊	10冊	131冊
合計	715冊	73冊	788冊

	一日乗車券		
	大人 (500円)	小人 (300円)	合計
4月	8枚	0枚	8枚
5月	8枚	0枚	8枚
6月	6枚	0枚	6枚
7月	7枚	0枚	7枚
8月	5枚	0枚	5枚
9月	5枚	0枚	5枚
合計	39枚	0枚	39枚

運行収入の推移

図 2-3 月別運行収入推移

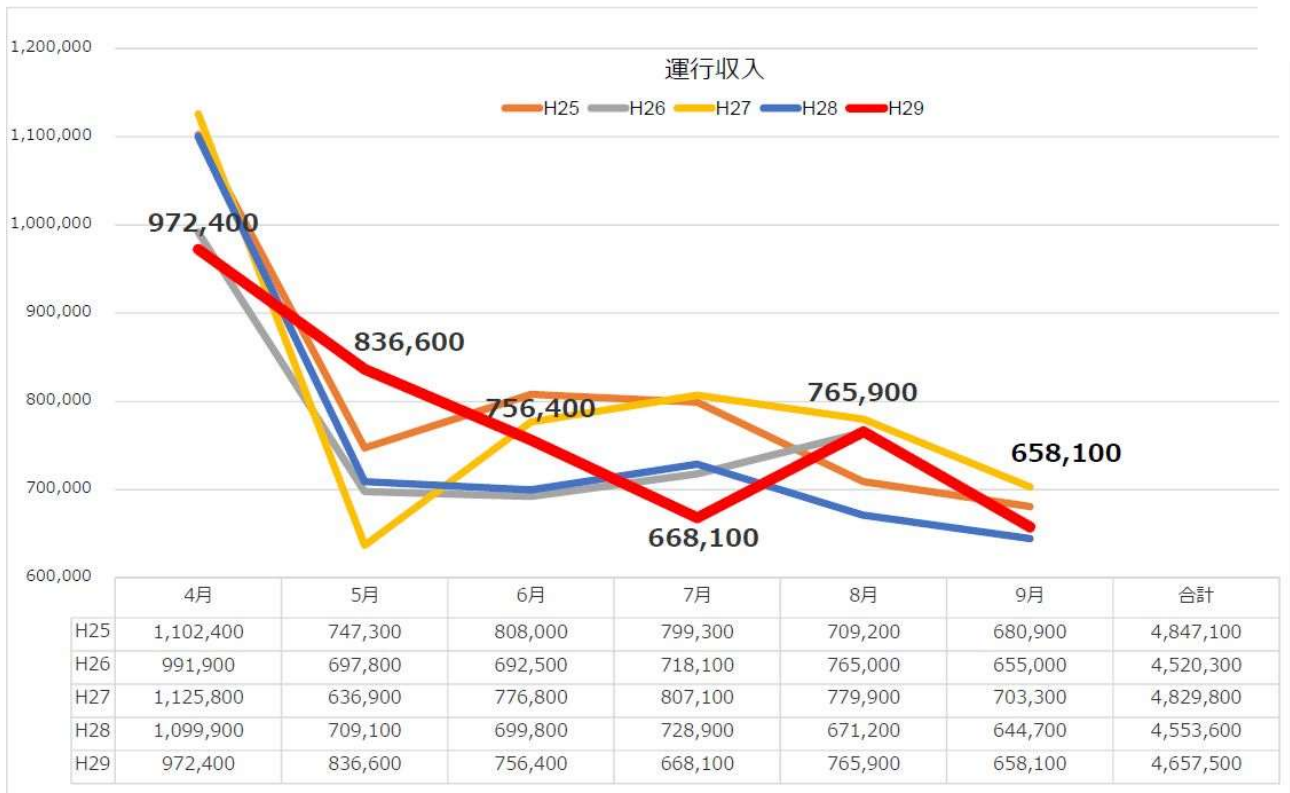


図 2-4 応援券収入推移

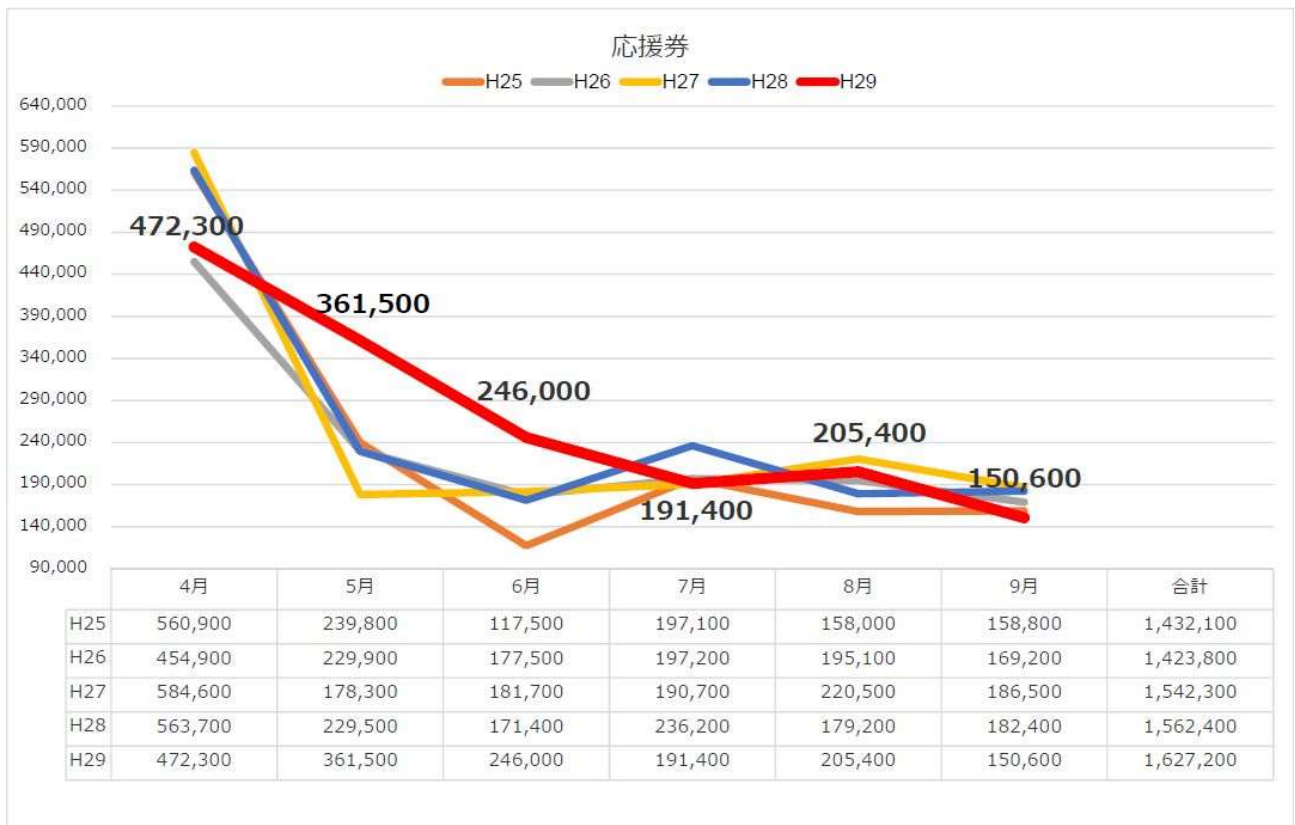


図 2-5 運賃収入推移

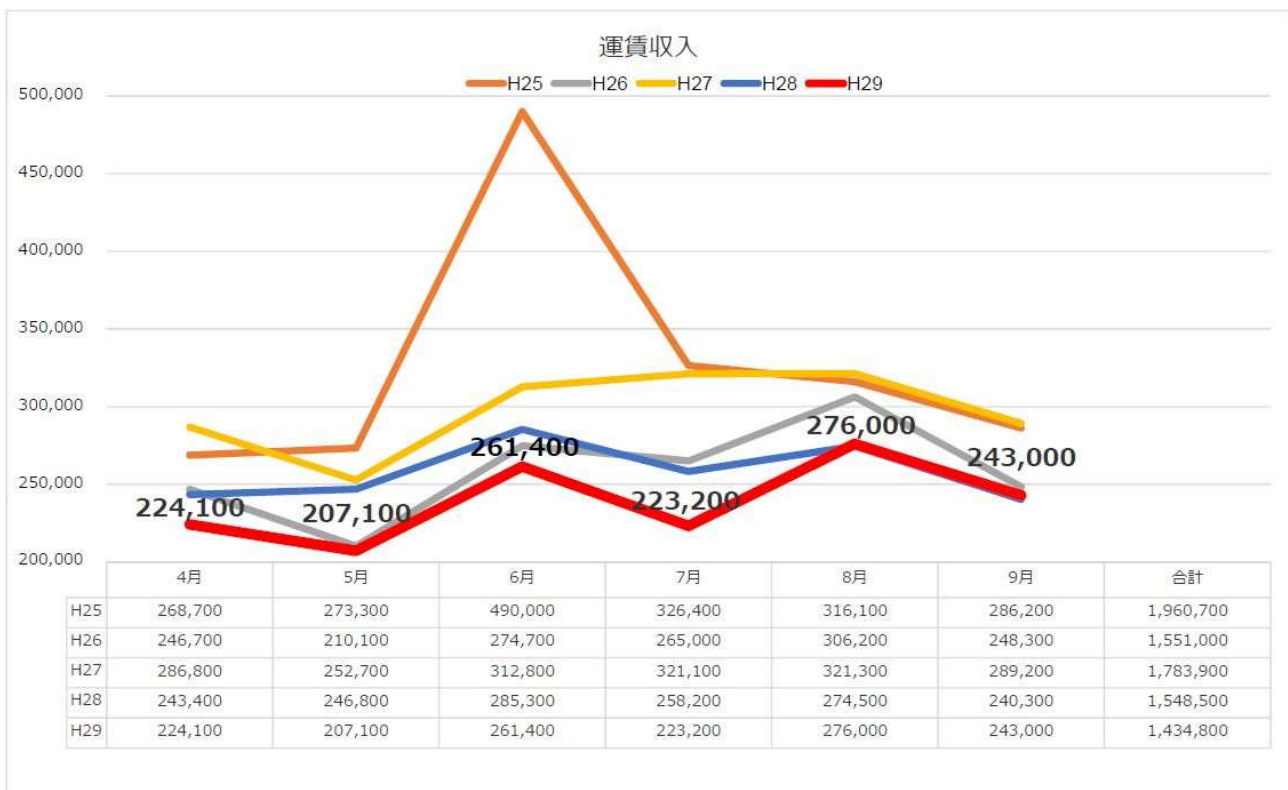


図 2-6 回数券収入推移

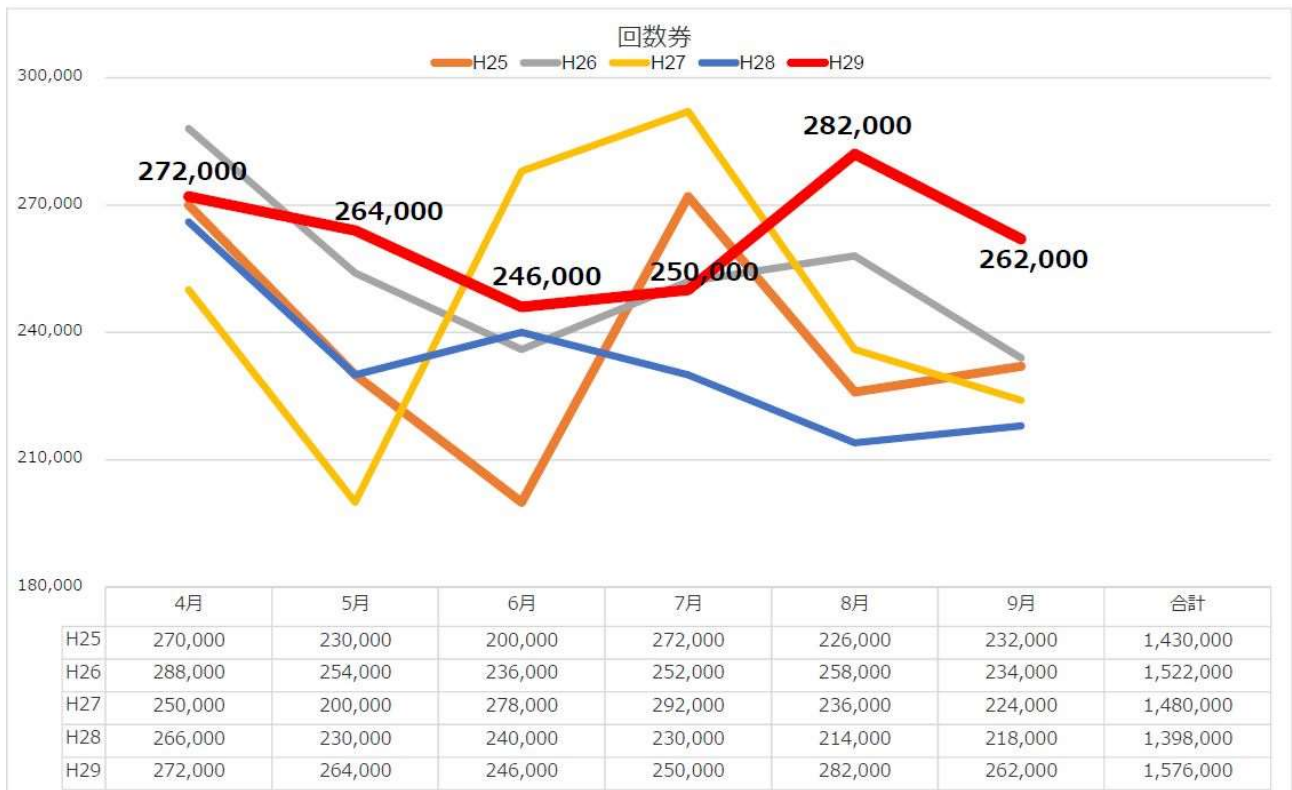
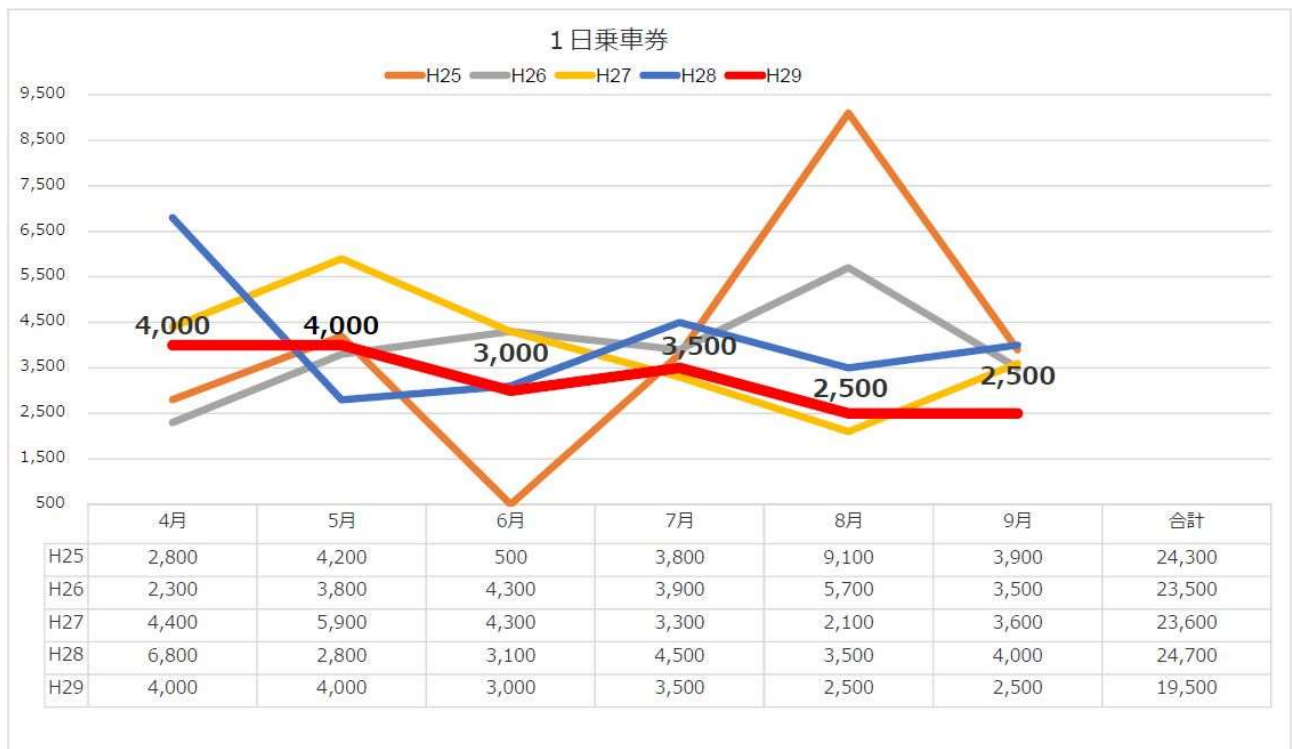


図 2-7 一日乗車券収入推移



3. 利用促進事業の実績

(1) 夏休み子ども定期券の販売及びチラシの配布について

○昨年に引き続き、小中学校向けモビリティ・マネジメントの一環として、学校の長期休暇にあわせて、格安の応援券の販売を行った。

利用概要

料金 小学生 500 円、中学生 1,000 円
利用期間 夏季：平成 29 年 7 月 23 日(土) ～平成 29 年 8 月 21 日(日)
購入場所 ふれあいバス応援券販売所
利用方法 ふれあいバス応援券と同様

利用実績

【H29】 小学生 16 枚 中学生 6 枚 合計 22 枚
【H28】 小学生 11 枚 中学生 15 枚 合計 26 枚

図 3-1 夏休み子ども定期券



○子ども定期券の販売に当たっては、周知を図るために学校を通じて町内全小中学生にチラシを作成し配布した。

配布数

当別小学校 380枚 西当別小学校 290枚

当別中学校 270枚 西当別中学校 190枚

合計 1,130枚

図 3-2 子ども定期券周知用チラシ



