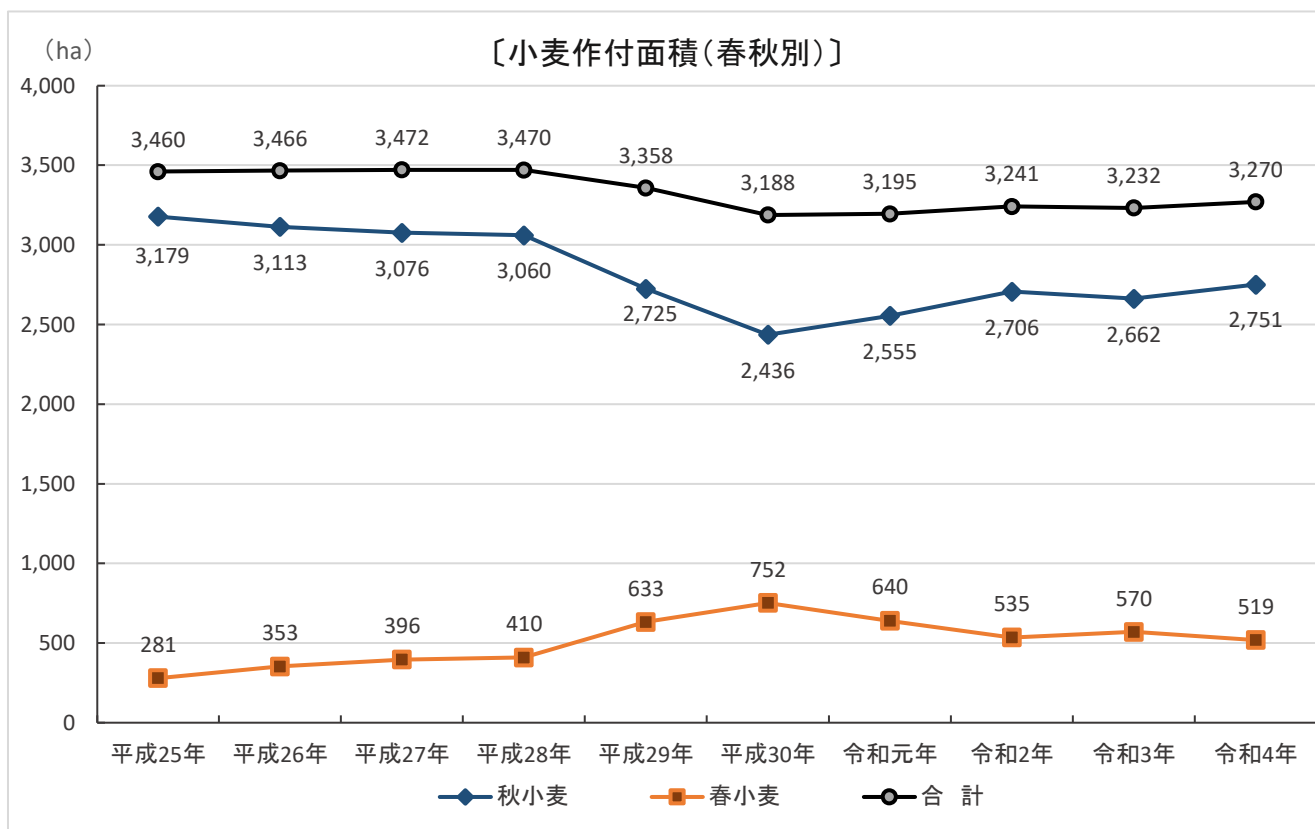


## 6 小麦作付面積(春秋別)

単位:ha

年産	区分	秋小麦	春小麦	合計
平成25年		3,179	281	3,460
平成26年		3,113	353	3,466
平成27年		3,076	396	3,472
平成28年		3,060	410	3,470
平成29年		2,725	633	3,358
平成30年		2,436	752	3,188
令和元年		2,555	640	3,195
令和2年		2,706	535	3,241
令和3年		2,662	570	3,232
令和4年		2,751	519	3,270

資料: 町農務課



当別町の小麦作付面積は、平成28年産から輪作体系推進の取り組みを行い、平成29年産、30年産は減少し、現在は横ばいとなっています。