

～札幌の隣町で田舎暮らし～

# 北海道当別町 おためし暮らし



夏至祭とイメージキャラクターとべのすけ



当別町の田園風景



スウェーデンヒルズ

住んでみたい当別推進協議会

# 憧れの大地、北海道で生活体験

雄大な石狩平野に広がる当別町でのおためし暮らしをしてみませんか？

当別町とは？

道都札幌市に隣接し、当別町中心部から札幌市中心部までは車でもJRでも約40分。

都会の機能が身近にありながら、きれいな空気、高い空、新鮮・安全・安心で美味しい農作物、田園風景に囲まれた「田舎暮らし」が満喫できるまちです。



人 口 15,270人（令和5年2月1日現在）

面 積 422.86km<sup>2</sup>



コハクチョウの飛来（4月）



亜麻畑（7月）



収穫直前の稲（9月）



あそ雪のひろばの花火（2月）

# おためし暮らし体験住宅

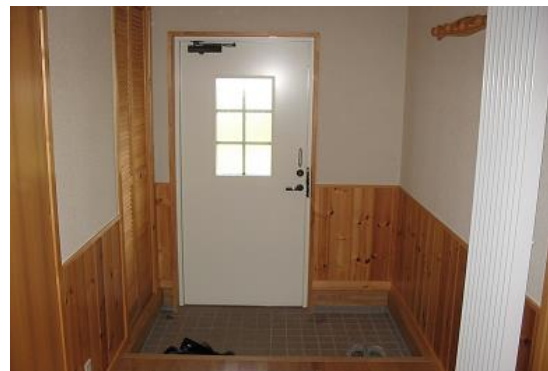
料金は家賃、駐車場代、光熱水費、生活用品使用料、清掃料込

## 1 スウェーデンヒルズー戸建て住宅

住所	〒061-3777 北海道石狩郡当別町スウェーデンヒルズ2268番地 17		
間取り	2LDK 1階：台所 4.7帖、食堂 8.2帖、居間 10.9帖 2階：洋室A 13.2帖（主寝室）、洋室B 9.1帖		
主な設備	インターネット接続可能、暖房セントラルヒーティング		
アクセス	JR太美駅よりバスで約 10分		
料 金	13泊14日	20泊21日	29泊30日
	133,000円	158,000円	175,000円
備 考	冬季（10月～4月） 夏季料金に暖房費を上乗せた料金（日割りあり） 20,000円/月		



外 観



玄 関



居 間



洋室A（主寝室）



1階間取り図



2階間取り図

### ～物件情報～

北欧住宅が立ち並ぶ住宅地「スウェーデンヒルズ」内にある住宅です。重厚な造りで知られる「スウェーデンハウス」で、木のぬくもりを感じながら北欧スタイルの生活が楽しめます。

## 2 TGホームII

住所	〒061-0224 北海道石狩郡当別町末広1 2 2番地3 1			
間取り	1LDK 居間11帖、洋室6帖			
主な設備	インターネット接続可能			
アクセス	JR当別駅より徒歩約15分			
料 金	6泊7日	13泊14日	20泊21日	29泊30日
	67,000円	99,000円	118,000円	131,000円
備 考	冬季(10月~4月) 夏季料金に暖房費を上乗せた料金(日割りあり) 20,000円/月			



外 観



玄 関



居 間



寝 室



～物件情報～

JR当別駅からほど近い住宅地内にありながら、目の前には田園地帯が広がり、北海道らしい景観が楽しめるアパートです。

### 3 一戸建て住宅「中筋邸」

住所	〒061-0222 北海道石狩郡当別町元町833-24					
間取り	3LDK 居間16帖 洋室6帖 洋室8帖 和室8帖					
主な設備	インターネット接続可能（ポケットWi-Fi）					
アクセス	JR当別駅より徒歩約13分					
料 金	2泊3日	3泊4日	6泊7日	13泊14日	20泊21日	29泊30日
	42,000円	51,000円	61,000円	89,000円	105,000円	117,000円
備 考	冬季（10月～4月）夏季料金に暖房費を上乗せた料金（日割りあり）20,000円/10月・4月、30,000円/11月～3月					



外 観



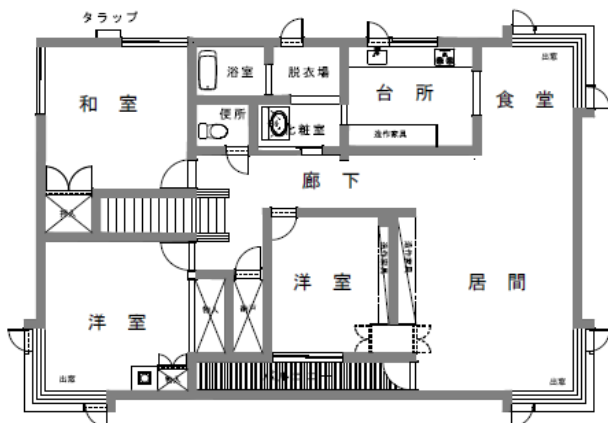
居 間



寝 室



キッチン



～物件情報～

JR当別駅からほど近い住宅地内にある2世帯住宅。ゆったりとした住宅でお過ごしください。

1階ではオーナーが週4日程度定食屋を開店しています。

## 4 一戸建て住宅「末田邸」

住所	〒061-0223 北海道石狩郡当別町弥生 51 番地 22					
間取り	3LDK 1階 リビング10帖 ダイニング6帖、2階 和室8帖×2部屋					
主な設備	インターネット接続可能					
アクセス	JR当別駅より徒歩約8分					
料 金	2泊3日	3泊4日	6泊7日	13泊14日	20泊21日	29泊30日
	47,000円	58,000円	69,000円	101,000円	121,000円	135,000円
備 考	冬季(10月~4月) 夏季料金に暖房費を上乗せた料金(日割りあり) 20,000円/月					

### おためし暮らし住宅に備え付けている、主な生活用品一覧



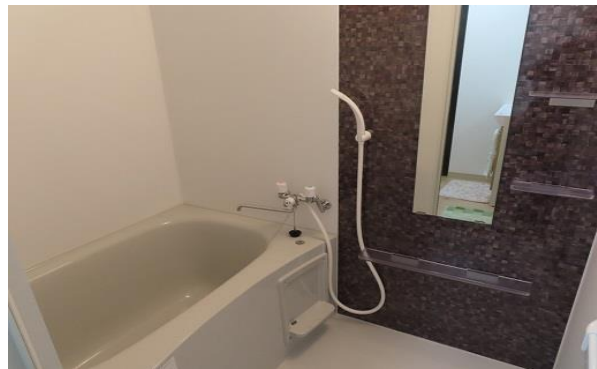
外 観



居 間



和 室



浴 室



#### ～物件情報～

歴史ある商店街の中にある住宅で、スーパーや飲食店を利用するのに好立地。住宅裏ではオーナーが喫茶店を営業しています。2020年に全面リフォーム済み。

食器類	調理用品	家電製品	家具類
鉢皿（大）	おたま	冷蔵庫	ローテーブル
鉢皿（中）	フライ返し	洗濯機	座椅子(ソファ)
鉢皿（小）	調理ハサミ	テレビ	カラーボックス
中皿	皮むき器	テレビ台	プラスチックケース
どんぶり	栓抜き	電子レンジ	たんす
魚皿	鍋敷き	オーブントースター	
カレー皿	包丁（中）	ホットプレート	
ご飯茶碗	包丁（小）	炊飯器	
味噌汁用お椀	両手鍋（大）	掃除機	
小皿	両手鍋（中）	ガスレンジ	
スプーン（小）	片手鍋（中）		
スプーン（大）	フライパン		
フォーク（小）	やかん	風呂・洗顔・トイレ用品	その他
フォーク（大）	まな板	歯磨き用コップ	壁掛け時計
菜ばし	ステンレスボール(大)	バスマット	ゴミ袋
急須	ステンレスボール(中)	風呂洗い用スポンジ	カレンダー
湯のみ茶碗	ステンレスボール(小)		ゴミカレンダー
コーヒーカップ	水切りザル（大）		ドライヤー
ガラスコップ	水切りザル（中）	掃除・洗濯用品	
	水切りザル（小）	トイレブラシ	
	残飯用三角コーナー	バケツ（中）	
	食器洗い用桶	バケツ（小）	
	食器洗い用ザル	洗濯かご	
	スポンジ・洗剤置き	物干し竿	
	キッチンマット	洗濯バサミ付き物干し	
	食器用フキン	ハンガー	
	スポンジ	ゴミ箱	
	食器洗い洗剤	ほうき	
	クレンザー	ちりとり	

※主な家具・電化製品・生活用品等は、用意してあります。

※寝具につきましては、利用人数が増える場合には事前にご相談ください。

※衣類・タオル・洗面道具・調味料などの消耗品等は、各自でご用意ください。

※各物件により若干の誤差がございます。

## ご利用までの流れ

### 1 空き状況の確認

- ・当別町ホームページにて「おためし暮らし住宅」の空き状況をご確認ください。

### 2 お申し込み

- ・当別町ホームページ内の申請フォームからお申し込みください。

### 3 ご契約

- ・「おためし暮らし体験住宅」のオーナーと「建物一時使用賃貸借契約」を結んでいただきます（詳しくは申し込み時にお知らせします）。
- ・契約の締結をもって、おためし暮らしのご利用決定となります。

※体験住宅の料金は、オーナーにお支払いいただきます。

※契約締結後、利用開始日の前日から起算してさかのぼって30日目にあたる日以降に、自己都合によりご利用をキャンセルされる場合は、キャンセル料（上限3万円）をいただくこととなりますので、ご了承ください。

詳細は「キャンセルポリシー」をご確認ください。

### 4 おためし暮らしスタート

- ① 町内案内……買い物場所や各種施設など、当別町で生活するうえで必要な情報・場所をご案内します。
- ② 各種体験プログラムのご案内……お客様のご希望がありましたら、当別町内や近隣市町村で参加可能なプログラムをご案内します。

（例）農作物の収穫体験、乗馬体験、陶芸体験など

※季節によって体験メニューが変わりますので、詳しくはお問い合わせください。

### 5 その他

- ・当別町までの移動については、飛行機、フェリー、レンタカーなどを各自でご手配ください。
- ・滞在中のお電話は、お客様の携帯電話でご対応願います。

#### ★ 申し込み・問い合わせ先

※お電話での問い合わせは、8時45分～17時15分  
（土・日曜、祝日、年末年始を除く）

「住んでみたい当別推進協議会事務局」

〒061-0292 北海道石狩郡当別町白樺町58番地9

当別町役場 企画部 セールス戦略課 ふるさとプロモーション係

電 話 0133-23-3042 FAX 0133-23-3206

Eメール iju@town.tobetsu.hokkaido.jp

当別町移住情報ホームページ「当別町おためし暮らし」で検索

<https://www.town.tobetsu.hokkaido.jp/site/iju/>

