



冬の生活習慣病予防健診とがん検診

生活習慣病予防を目的に、40歳以上74歳までの方を対象にした特定健康診査（以下「特定健診」）が義務づけられ、3年目を迎えます。当別町国保以外の方は、加入している健康保険により受診券の発行方法や実施機関が異なりますので、受診方法を確認し、毎年忘れず受けましょう。

	巡回ドック	フレッシュ健診	胃・肺・大腸がん検診	バス送迎検診
対象者	当別町国保・生活保護の方	保険の種類に関係なく、対象年齢の方はどなたでも受診できます		
対象年齢	・40～74歳 (昭和11年4月1日～ 昭和46年3月31日生まれ)	・18～39歳(健診日時点)	・35歳以上(胃がん検診) ・40歳以上 (肺がん・大腸がん)	・35歳以上(胃がん検診) ・40歳以上 (肺がん・大腸がん・乳がん・ 特定健診) ・20歳以上(子宮がん) ・30～59歳女性(骨粗しょう症)
健診日時 健診会場	◆1月26日(水) 西コミセン ◆1月27日(木)・28日(金) ゆとろ 受付時間 7:30～9:30 ※託児もありますので、お問い合わせください。		◆1月13日(木) ゆとろ 受付時間 7:30～9:00	バスで対がん協会札幌検診センターに送迎します。 集合場所 ◆2月7日(月) 西コミセン ◆3月3日(木) ゆとろ 受付時間 7:55～8:10
健診内容	・身体測定、血圧測定、 尿検査、血液検査、診察、 必要者眼底検査、心電図 ・胃がん検診 (胃バリウム検査) ・肺がん検診 (胸部レントゲン) ・大腸がん検診(便潜血検査) ・肝炎ウイルス検診 (血液検査)	・身体測定、血圧測定、 尿検査、血液検査、診察 ※35歳以上の方は、胃がん 検診を受けることができます。	・胃がん検診 (胃バリウム検査) ・肺がん検診 (胸部レントゲン) ・大腸がん検診(便潜血検査)	・胃がん検診(胃バリウム検査) ・肺がん検診(胸部レントゲン) ・大腸がん検診(便潜血検査) ・乳がん検診 (マンモグラフィー他) ・子宮がん検診(細胞診検査) ・骨粗しょう症検診(X線検査) ・オプション婦人科超音波検査
料金	・特定健診 700円 ・胃がん検診 900円 ・肺がん検診 300円 ・大腸がん検診 500円 ・肝炎ウイルス 300円 ※生活保護の方は無料です。 	1,000円(1,500円) ※()は、当別町国保以外 の方です。 ※生活保護の方は無料です。 	・胃がん検診 900(1,600)円 ・肺がん検診 300(500)円 ・大腸がん検診 500(800)円 ※()は、当別町国保以外 の方です。 ※生活保護の方は無料です。	・胃がん検診 900(1,600)円 ・肺がん検診 300(500)円 ・大腸がん検診 500(800)円 ・乳がん検診 1,200(2,200)円 50歳以上の方は 1,050(1,900)円 ・子宮がん検診 1,000(1,800)円 ・婦人科超音波検査 1,000円 ・骨粗しょう症検診 300(500)円 ・特定健診 700円 ※()は、当別町国保以外の方 です。 ※生活保護の方は無料です。
申込み・ 問合せ	希望される方は、事前にお申込みください。 ▼巡回ドック・・・住民課国保・後期高齢者医療係(☎23-4044) ▼フレッシュ健診・がん検診・バス送迎検診・・・福祉課保健サービス係(ゆとろ内・☎23-2346) ※バス送迎検診には、定員がありますので、お早めにお申込ください。			

*当別町国保の加入者の方へ・・・特定健診受診券の有効期限は平成23年3月31日(木)までです。上記以外にも個別医療機関や人間ドックでも受けられます。特定健診受診券が必要です。

*75歳以上の健康診査は年間を通し、町内医療機関で実施しています。

*上記の日程以外にも個別にがん検診を受診できます。詳細についてはお問い合わせください。

健康づくりセミナーを開催します

ストックウォークは、ストック2本で手軽にどなたでもできる運動です。

▼日時 12月15日(水)

13時～16時(受付12時45分)

▼場所 総合体育館

▼内容 テーマ「ストックウォーク、はじめませんか」

講師：小樽商科大学教授 中川喜直氏、ICI石井スポーツ 及川洋文氏(日本ウォーキング協会公認指導員)

▼定員 75名

▼参加費 無料

▼持ち物 上靴、タオル、水分補給できるもの、動きやすい服装(外を歩きますので、暖かい服装でご参加ください)、スキースtock(貸出有)

▼申込期限 12月8日(水)

▼問合せ

福祉課保健サービス係(ゆとろ内)
☎ 23 - 2346/FAX 25 - 5018

あそびのひろば

☆ 12月の日程 ☆

時間は全て10時から11時30分

▼こりす・うさぎ(1歳6か月～就学前)

会場 ゆとろ(全て火曜日)

7日・14日・21日

▼キャロット(1歳6か月～就学前)

会場 ふとみ保育所(全て水曜日)

1日・8日・15日・22日

▼ミニトマトクラブ(乳児支援)

9日(木) ゆとろ

16日(木) ふとみ保育所

▼サロン(0歳～就学前対象)

わんぱくサロン

子どもハウス(毎週月曜日)

6日・13日・20日・27日

ゆとろ(全て水曜日)

1日・15日・22日

福祉ターミナル 8日

すみれサロン(毎週金曜日)

ふとみ保育所

3日・10日・17日・24日

▼詳細・問合せ 子育て支援係
(ゆとろ内・☎ 25 - 2658)

地域オープンサロン

1日コックさん

12月の出店者・メニュー



- ★ 3日(金) ババキッチン 21
 バッテラ定食 500円
- ★ 7日(火) 田中純一さん
 純苑特製ジギスカン丼 700円
- ★ 8日(水) COCO 式番屋
 カツカレー定食 500円
- ★ 15日(水) 北栄町そば食べ隊
 北栄町そばランチ 600円
- ★ 22日(水) 熊坂貴子さん
 こだわりヘルシーベジランチ 550円

おんがくサロン

～ ふゆのうた ～

- ★ 2日(木)
 13時30分受付、14時開始
 ・参加費 500円
 ・ドーナツ・コーヒー付き

▼詳細 共生型地域オープンサロン
(☎ 22 - 0775)

広 告

平成 23 年度保育所入所児童を募集します

▼対象 保護者のいずれもが就労などの理由により家庭で保育ができない児童

▼受付期間 平成 23 年 1 月 7 日（金）～ 31 日（月）

▼申込先 各保育所、もしくは子育て推進課子ども係

▼必要書類

保育料は課税状況により決定するため、世帯内で課税のある方の平成 22 年分所得税額及び平成 22 年度市町村民税額（平成 22 年 1 月 1 日現在当別町に住所のない方のみ）を証明する書類

▼保育時間

月～金曜は 7 時 30 分～ 18 時 30 分まで。土曜は 12 時 30 分まで（事情のある場合は 18 時 30 分まで）。

▼特別保育

通常保育以外に次の保育を実施しています。

◎延長保育～保育時間を超えて保育が必要な児童を対象に 18 時 30 分から 19 時 30 分まで別料金で実施

◎障がい児保育～集団保育や毎日の通所が可能な平成 20 年 4 月 1 日以前に生まれた児童を対象に実施

◎一時預かり～保護者のパート就労（平均週 3 日以内）や傷病などにより家庭で保育ができない 1 歳 6 ヶ月児から小学校就学前の児童の一時預かりを実施

保育所名	住所	定員	特別保育
当別夢の国保育園 ※	北栄町 20-12	90 (予定)	延長、障がい児
西保育所	未広 1654-61	50 (予定)	延長
ふとみ保育所	太美町 1480-8	75 (予定)	延長、障がい児、一時預かり

※当別夢の国保育園は社会福祉法人高陽福祉会が運営していますが、申込窓口は町立保育所と同様、町も行います。

▼開設期間 通年（日曜日・祝祭日・12 月 31 日～翌年 1 月 5 日は休所）

▼入所年齢 6 ヶ月以上

▼その他

当別夢の国保育園は、4 月から現在の緑町から北栄町にある当別幼稚園の敷地内に新築される「認定こども園当別夢の国幼稚園」内に移転します。あわせて、申込の様式が一部異なりますのでご注意ください。また、「産後休暇・育児休業」明けに入所を希望する方（年度途中の入所希望者）は、出産前から入所の予約ができます。



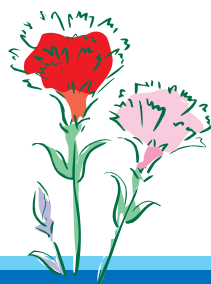
▼問合せ・詳細 子育て推進課子ども係
(ゆとろ内・☎ 23 - 3024)

広 告

寄 付

☆当別町社会福祉協議会へ

- ▼島田善一さんより 10万円
- ▼丸山エイ子さんより 5万円
- ▼当別ライオンズクラブより 3万600円
- ▼佐々木アサさんより タオル 100枚
- ▼(有)モナコより お菓子詰め合わせ
- ▼当別町ことぶき大学より フェイスタオル 45枚、雑巾 52枚、ふきん 7枚、ひざ掛け 2枚、手編みの靴下 6足
- ▼匿名の方より 21,000円
- ☆社協愛の小箱へ
- ▼当別郵便局より 8,560円
- 《ふるさと納税》
- ▼印南多加史さんより 1万円
- ▼匿名の方 3名より 5万円



ありがとうございました

相 談

法律相談 町の顧問弁護士が、皆様の相談に応じます。

▼日時 12月2日(木)、
1月6日(木) 13時30分～

▼申込み 福祉係 (☎ 23-3019)

介護相談 介護や高齢者虐待に関する相談に応じます。

▼曜日・時間 月～金曜日
8時45分～17時15分

▼申込み 地域包括支援センター
(☎ 25-5152)

心配ごと相談 心配や悩み相談に応じます。

▼日時 12月16日(木) 13時～16時
▼申込み 社会福祉協議会
(☎ 22-2301)

◎平成23年度採用◎ 平和を、仕事にする。 陸海空自衛官募集

募集種目	応募資格	受付期間	試験期日
高等工科学校 生徒	推薦 中卒(見込含) 15歳以上17歳未満の男子 ※推薦については中学校長又は、中等教育学校長の推薦等が別途必要です。	1月6日(木)まで	1月15日(土)～17日(月)までの指定する日
	一般	1月7日(金)まで	1月22日(土) ※2次試験有り
予備自衛官補	一般 18歳以上34歳未満の者 (3年以内に50日の教育訓練を受けなければならない)	1月11日(火) ～4月8日(金)	4月中 ※教育訓練召集手当は、 日額7,900円 ※技能とは、衛生・語学・整備等の資格で、技術区分ごとに 応募資格年齢の上限が異なる
	技能 18歳以上53～55歳未満の者 (2年以内に10日の教育訓練を受けなければならない)		

▼詳細 自衛隊札幌地方協力本部江別地域事務所 ☎ 011-383-8955
役場環境生活課町民生活係 ☎ 23-3209

交通安全情報

冬将軍到来！事故を防ぐために！

季節の変わり目は、路面状況が刻々と変化するため、特に日陰・トンネルの出入り口付近に気を配り、運転感覚を切り替えましょう。

(平成22年10月末の交通事故累計)

	H 22年	H 21年	増減数
発生件数	41	56	-15
死者数	2	3	-1
傷者数	60	84	-24

■人の動き 11月1日現在 ■ ()は前月との比較

人口	18,687 人	(14人減)
世帯	7,783 世帯	(4世帯減)
男	9,064 人	(5人減)
女	9,623 人	(9人減)

広 告