

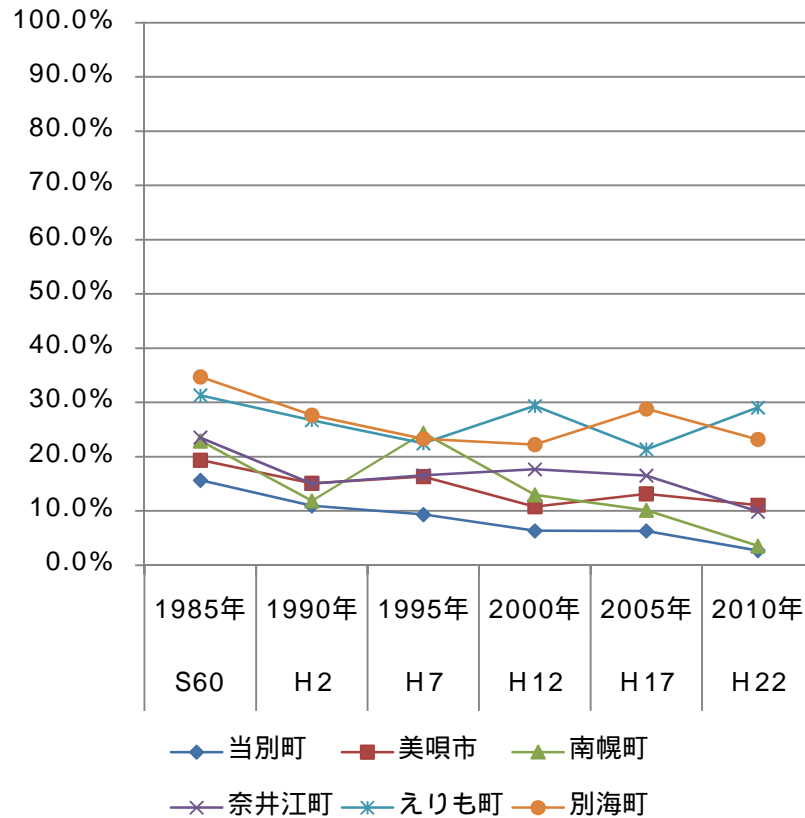


# 年代別の既婚者の割合の推移

## 参考資料 1

【既婚者の割合】 = 【年齢 5 歳階級別の有配偶の女性数】 ÷ 【年齢 5 歳階級別の女性総数】 として算出

### 20～24歳女性の既婚者の割合の推移



	S60	H2	H7	H12	H17	H22
	1985年	1990年	1995年	2000年	2005年	2010年
当別町	15.7%	10.9%	9.4%	6.4%	6.3%	2.7%
美唄市	19.4%	15.1%	16.4%	10.8%	13.2%	11.1%
南幌町	22.9%	11.9%	24.4%	13.0%	10.1%	3.6%
奈井江町	23.6%	15.0%	16.6%	17.7%	16.5%	9.9%
えりも町	31.3%	26.7%	22.5%	29.4%	21.4%	29.1%
別海町	34.7%	27.7%	23.3%	22.3%	28.8%	23.2%

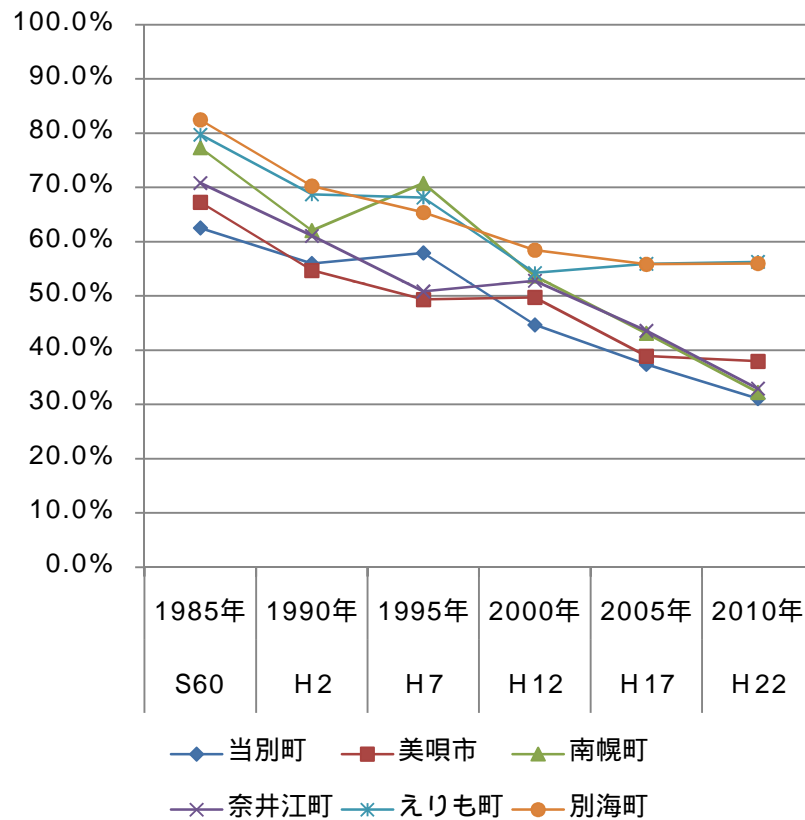
資料：総務省「国勢調査」



# 年代別の既婚者の割合の推移

【既婚者の割合】 = 【年齢5歳階級別の有配偶の女性数】 ÷ 【年齢5歳階級別の女性総数】 として算出

### 25～29歳女性の既婚者の割合の推移



	S60	H2	H7	H12	H17	H22
	1985年	1990年	1995年	2000年	2005年	2010年
当別町	62.6%	56.0%	57.9%	44.7%	37.4%	31.1%
美唄市	67.3%	54.7%	49.4%	49.8%	38.9%	38.0%
南幌町	77.4%	62.1%	70.8%	53.7%	43.1%	32.3%
奈井江町	70.8%	61.1%	50.8%	52.8%	43.6%	32.9%
えりも町	79.7%	68.8%	68.2%	54.3%	55.9%	56.3%
別海町	82.5%	70.3%	65.4%	58.5%	55.8%	56.0%

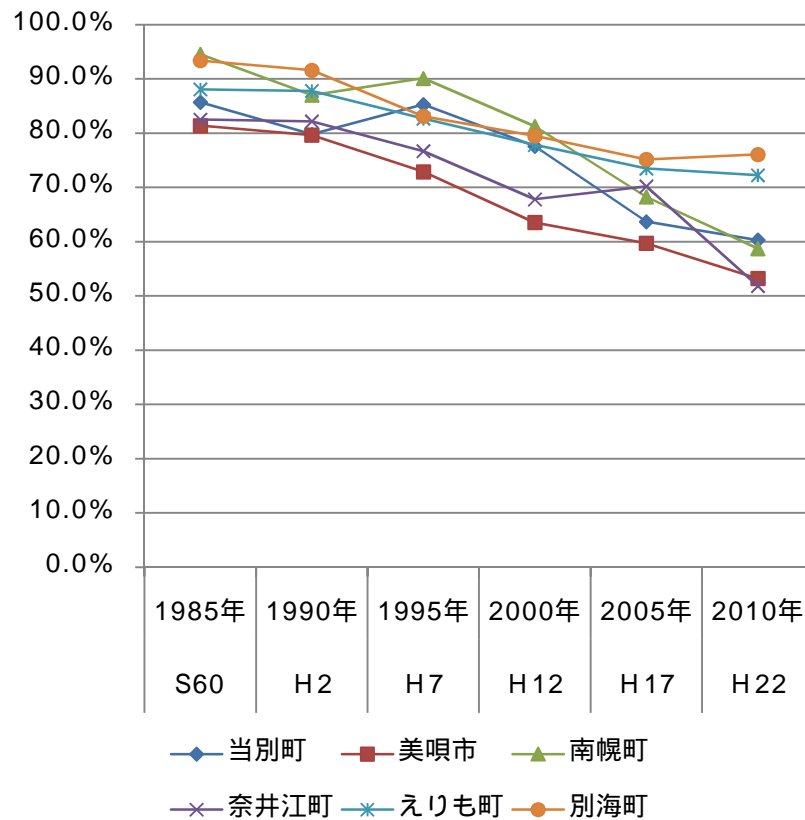
資料：総務省「国勢調査」



# 年代別の既婚者の割合の推移

【既婚者の割合】 = 【年齢 5 歳階級別の有配偶の女性数】 ÷ 【年齢 5 歳階級別の女性総数】 として算出

### 30～34歳女性の既婚者の割合の推移



	S60	H2	H7	H12	H17	H22
	1985年	1990年	1995年	2000年	2005年	2010年
当別町	85.7%	79.8%	85.3%	77.6%	63.7%	60.3%
美唄市	81.4%	79.7%	72.9%	63.6%	59.7%	53.2%
南幌町	94.6%	87.0%	90.1%	81.3%	68.3%	58.7%
奈井江町	82.5%	82.2%	76.7%	67.8%	70.2%	51.9%
えりも町	88.1%	87.8%	82.7%	77.8%	73.5%	72.3%
別海町	93.4%	91.6%	83.1%	79.5%	75.2%	76.1%

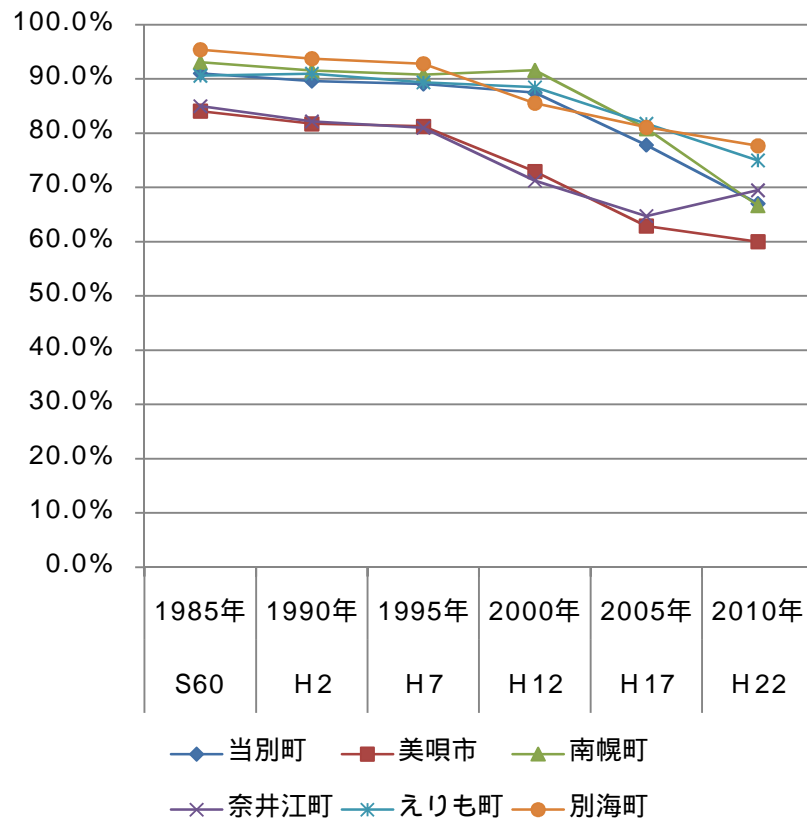
資料：総務省「国勢調査」



# 年代別の既婚者の割合の推移

【既婚者の割合】 = 【年齢 5 歳階級別の有配偶の女性数】 ÷ 【年齢 5 歳階級別の女性総数】 として算出

### 35～39歳女性の既婚者の割合の推移



	S60	H2	H7	H12	H17	H22
	1985年	1990年	1995年	2000年	2005年	2010年
当別町	91.1%	89.6%	89.1%	87.5%	77.8%	67.0%
美唄市	84.1%	81.7%	81.3%	73.0%	62.9%	60.0%
南幌町	93.1%	91.6%	90.8%	91.6%	80.9%	66.7%
奈井江町	85.0%	82.2%	81.0%	71.3%	64.7%	69.5%
えりも町	90.6%	91.0%	89.4%	88.5%	81.8%	75.0%
別海町	95.4%	93.8%	92.8%	85.6%	81.1%	77.7%

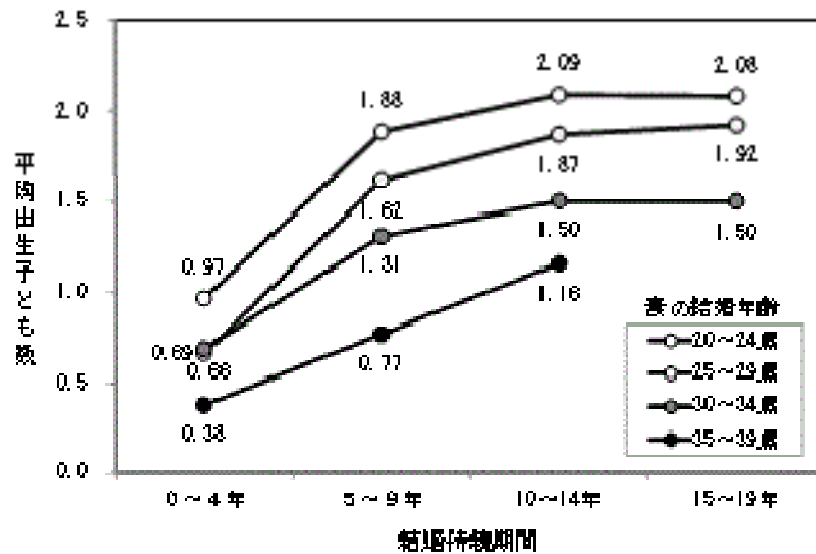
資料：総務省「国勢調査」



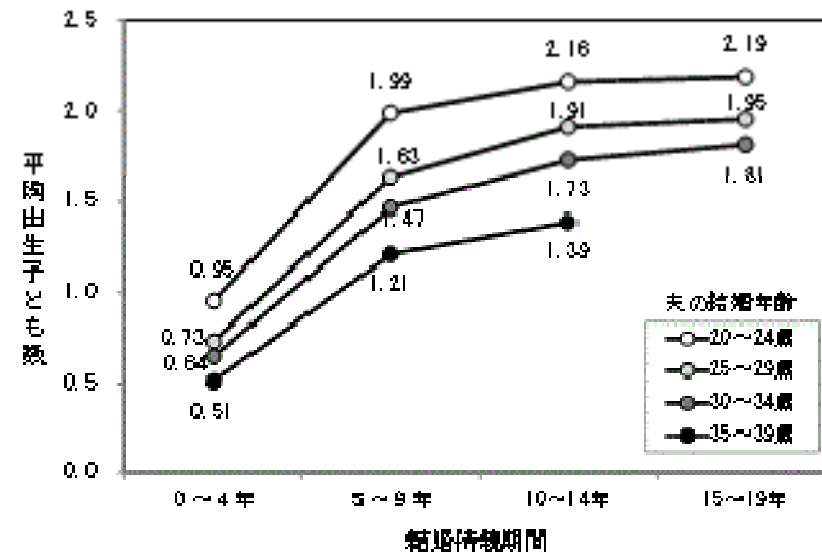
# 結婚年齢別平均出生子ども数

図2-1 夫妻の結婚年齢別にみた、結婚持続期間別、平均出生子ども数：第14回調査(2010年)

a. 妻の結婚年齢別



b. 夫の結婚年齢別



注:対象は初婚どうしの夫婦(出生子ども数不詳を除く)。集計母体数(妻、夫):結婚年齢 20~24歳(1,505、922)、25~29歳(2,687、2,533)、30~34歳(842、1,289)、35~39歳(178、420)。

資料:国立社会保障・人口問題研究所HP 第14回出生動向基本調査「結婚と出産に関する全国調査夫婦調査の結果概要」