



当別町まち・ひと・しごと創生総合戦略について



当別町企画部企画課



まち・ひと・しごと創生とは

【まち・ひと・しごと創生「長期ビジョン」「総合戦略」パンフレット】より

まち・ひと・しごと創生：以下を一体的に推進すること。

ま ち...国民一人一人が夢や希望を持ち、潤いのある豊かな生活を安心して営める地域社会の形成

ひ と...地域社会を担う個性豊かで多様な人材の確保

しごと...地域における魅力ある多様な就業の機会の創出

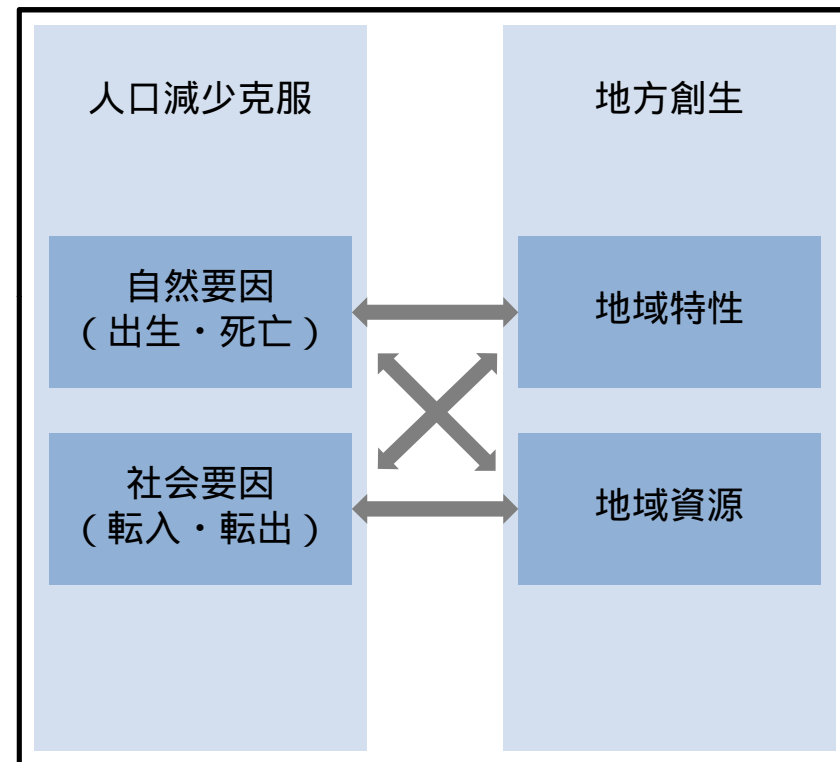
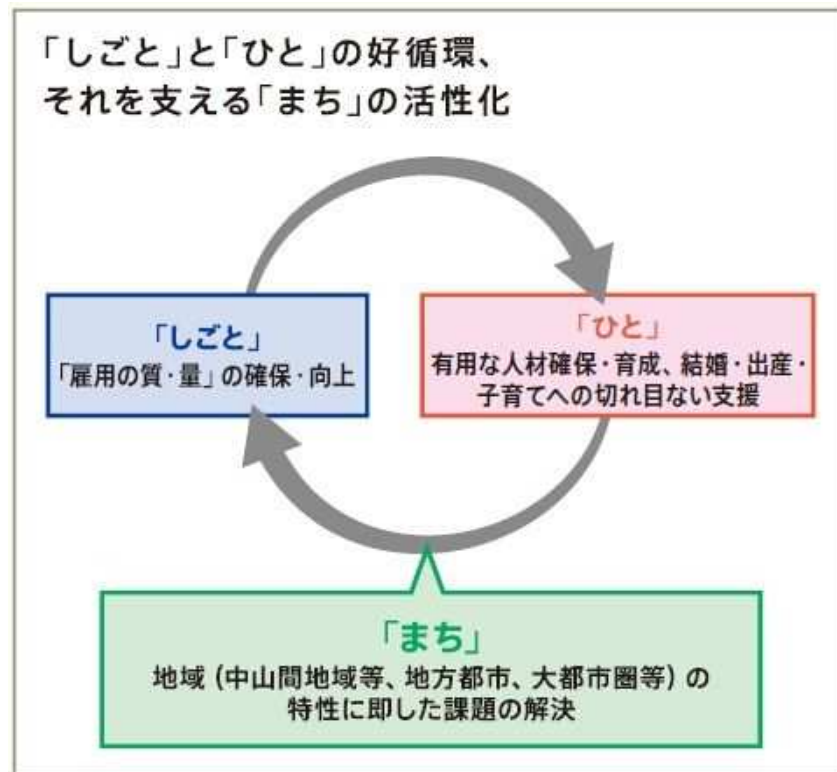
【まち・ひと・しごと創生法案の概要】より

まち・ひと・しごと創生は、**人口減少克服**と**地方創生**を合わせて行うことにより、将来にわたって活力ある日本社会を維持することを目指す。



まち・ひと・しごと創生とは

まち・ひと・しごと創生

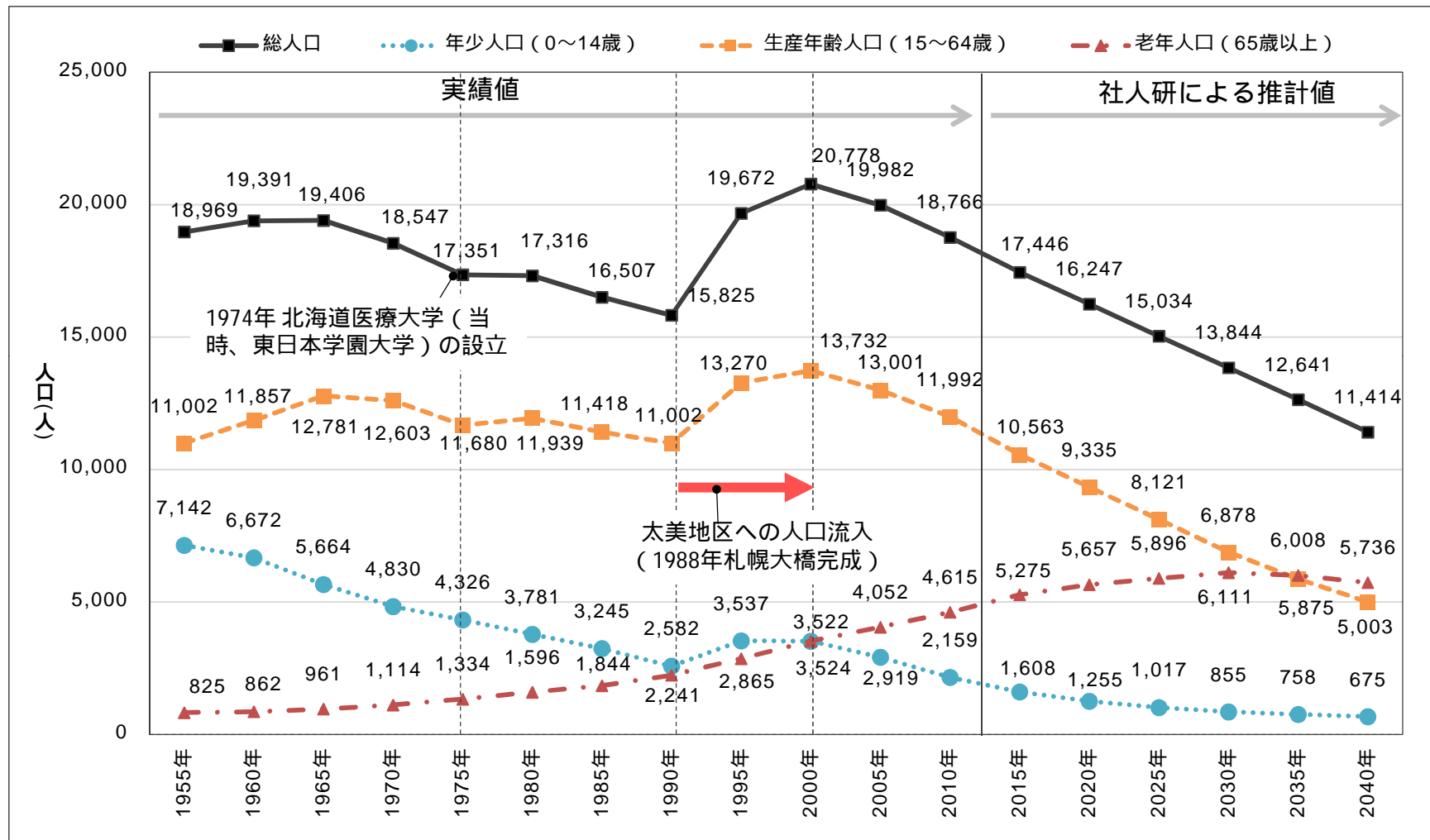


まち・ひと・しごと創生「長期ビジョン」「総合戦略」パンフレットより転載



当別町の現状

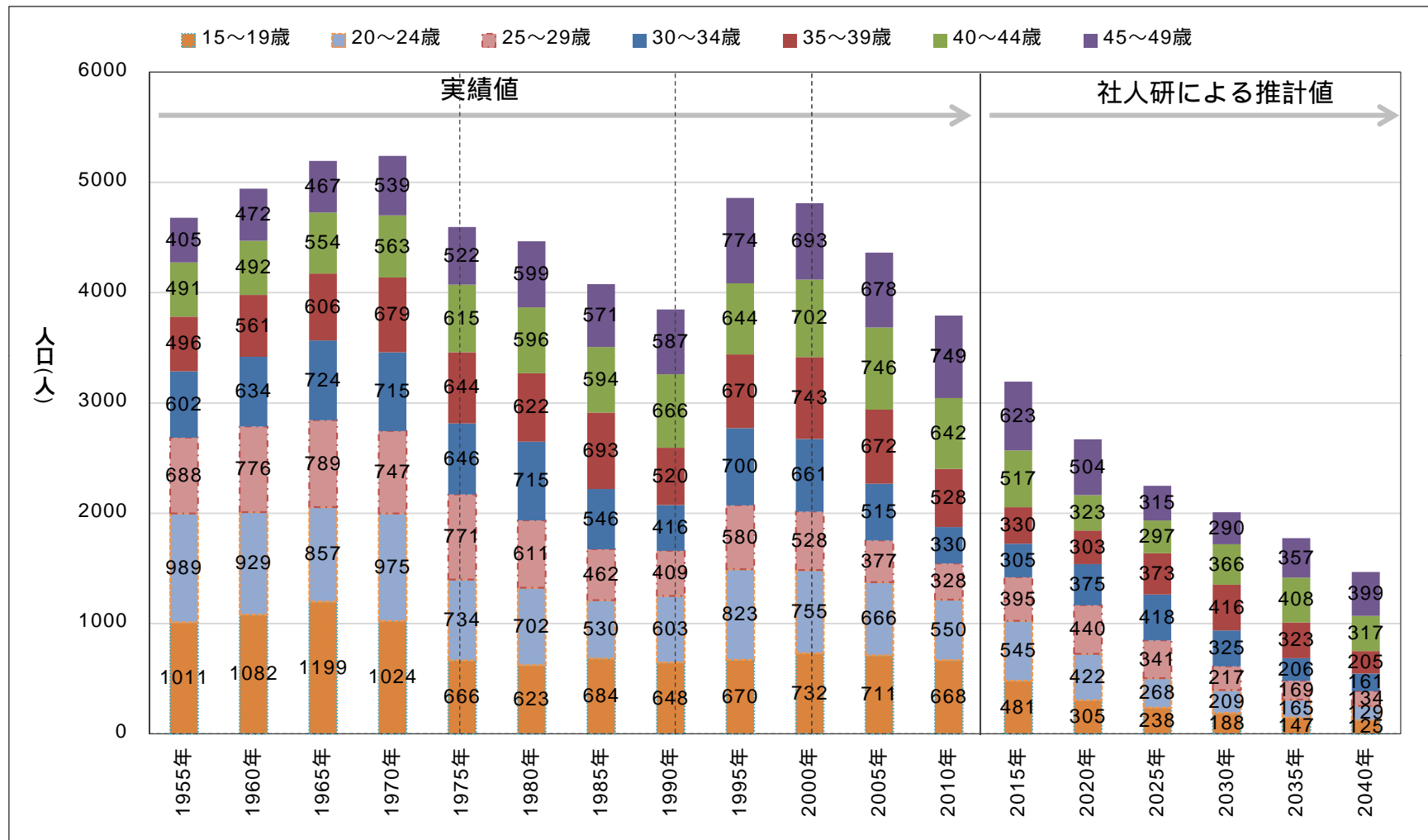
< 年齢3区分別総人口の推移と将来推計 >





当別町の現状

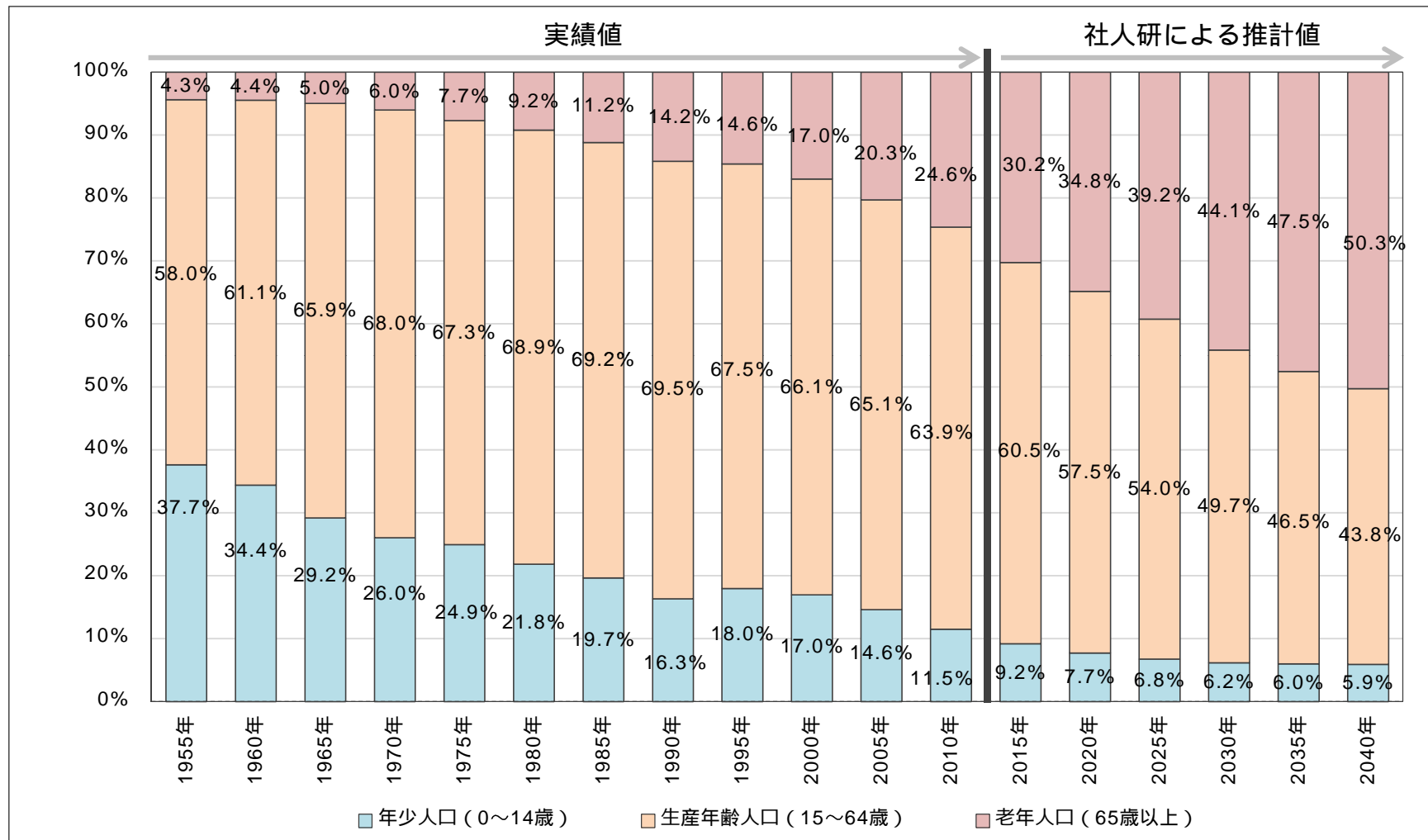
< 出産可能年齢女性の推移と将来推計 (出産可能な年齢を15～49歳と規定) >





当別町の現状

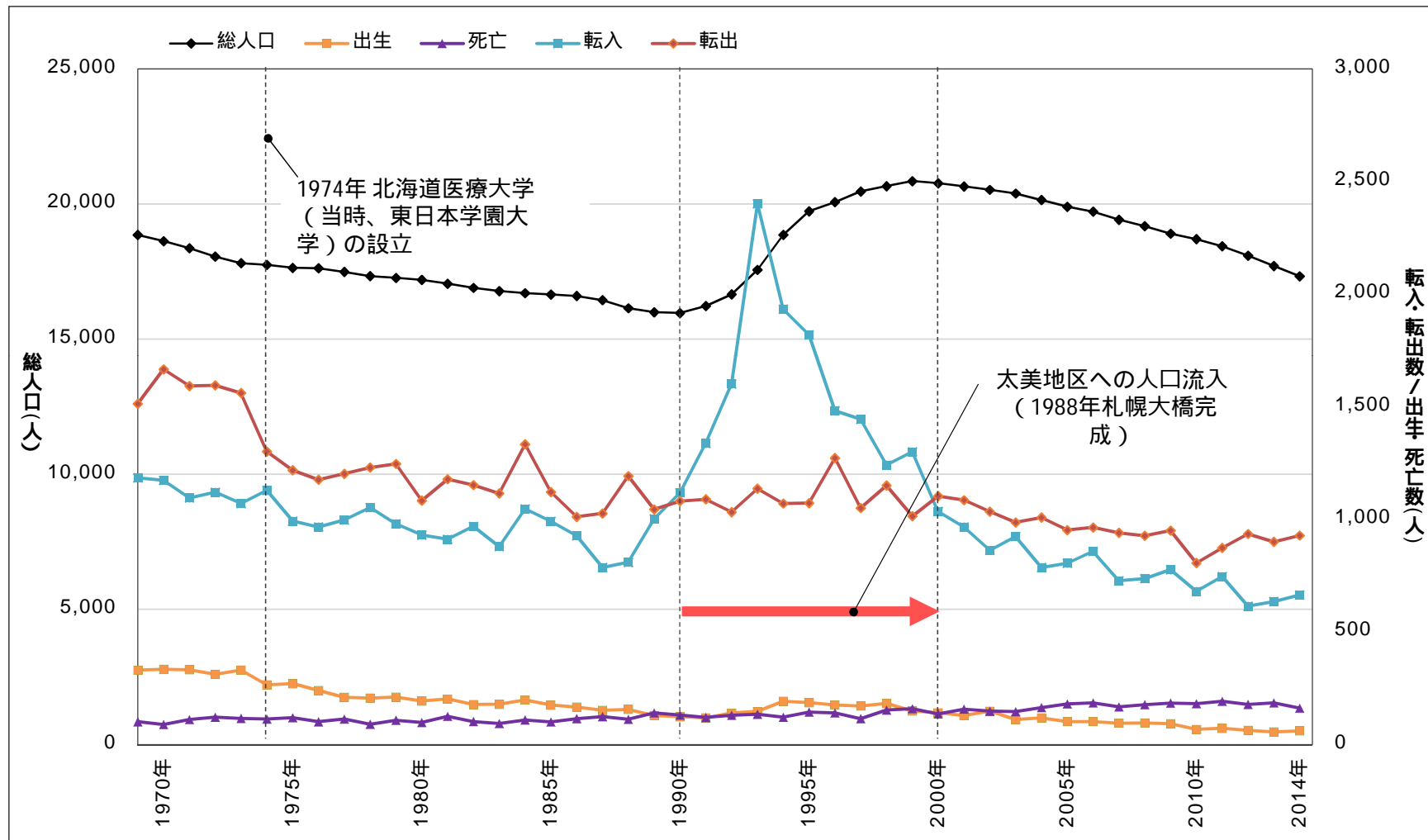
< 年齢3区分別総人口構成の推移と将来推計 >





当別町の現状

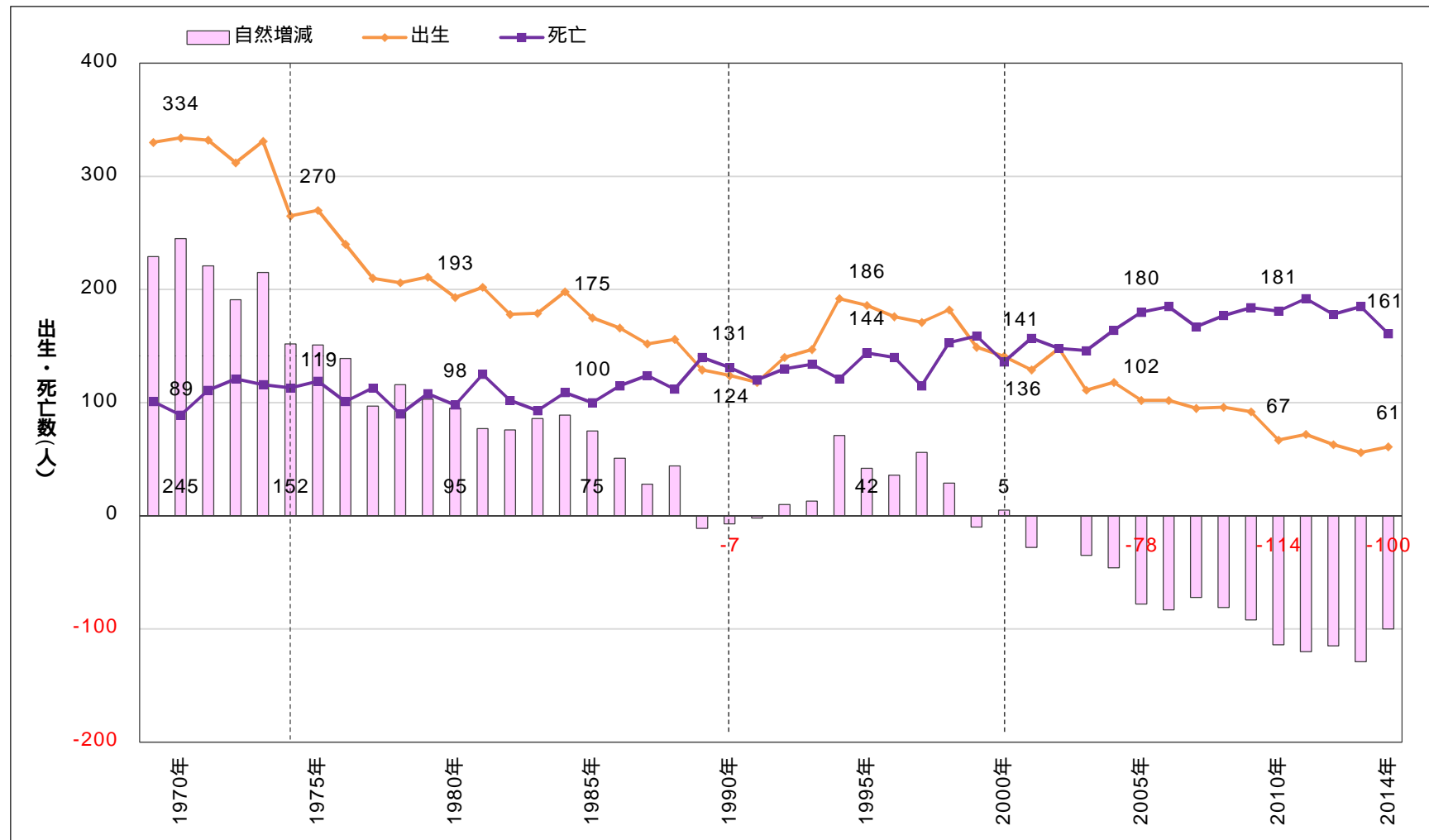
< 出生数・死亡数・転入数・転出数の推移 >





当別町の現状

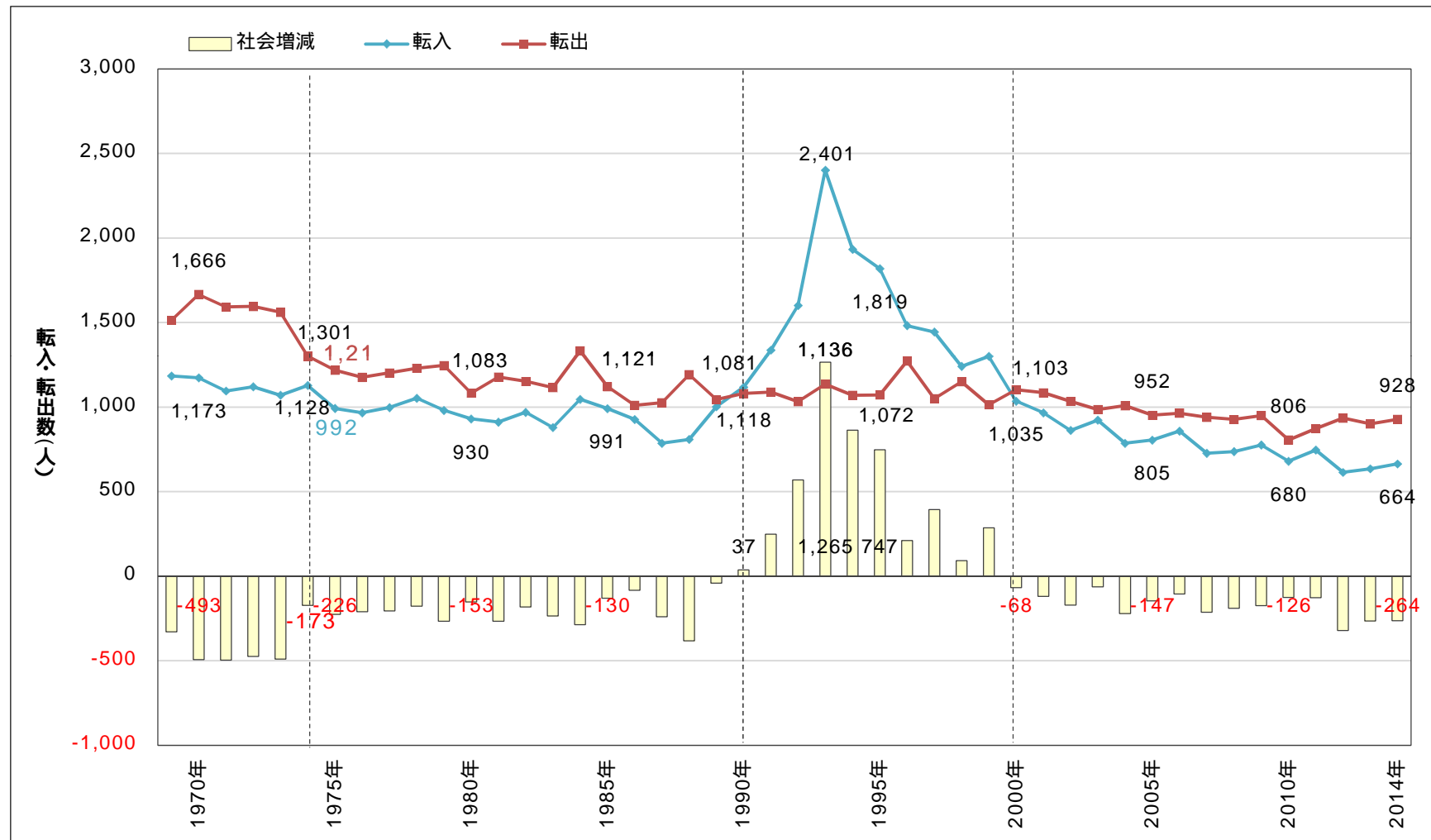
< 出生数・死亡数、自然増減数の推移 >





当別町の現状

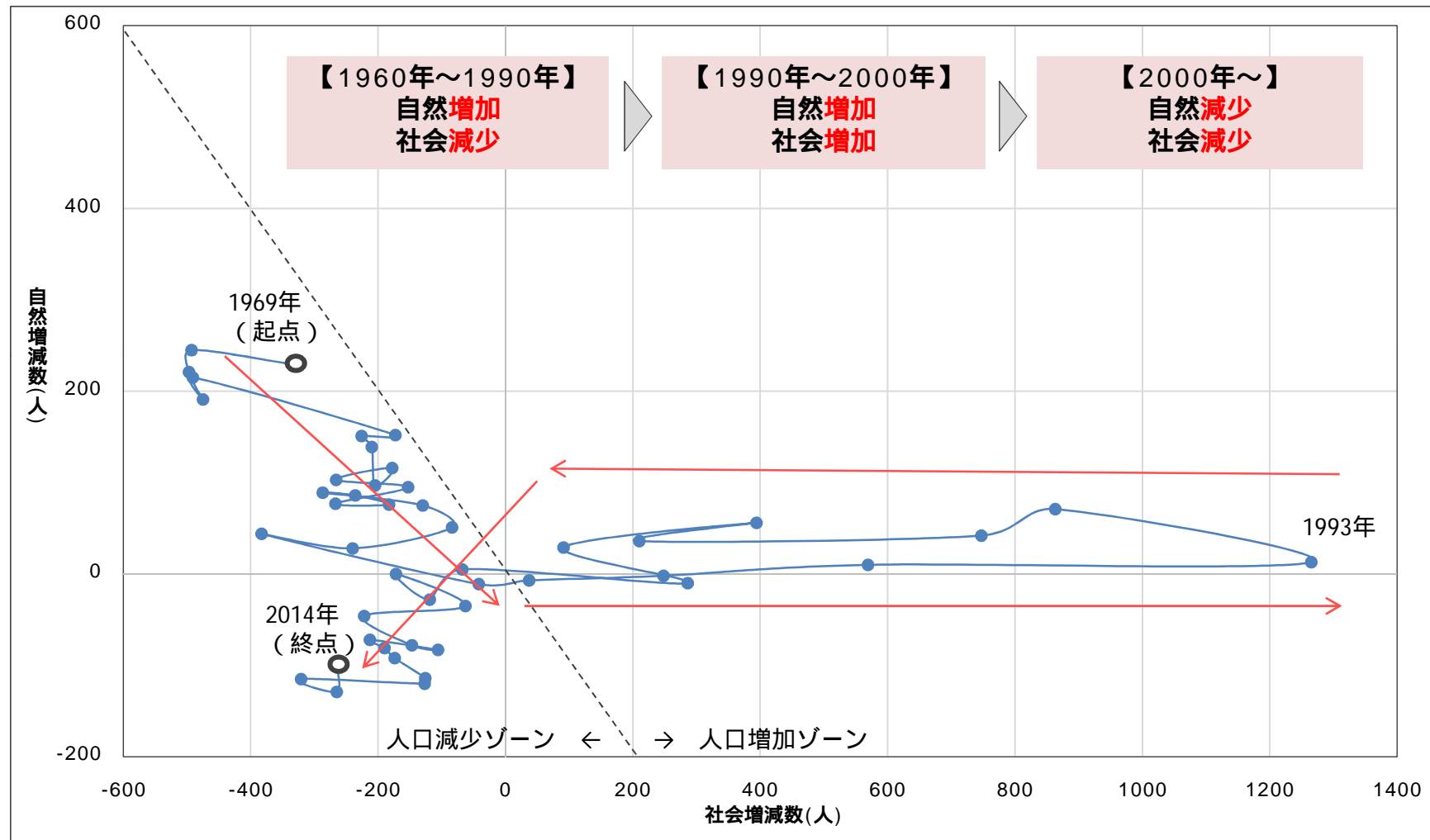
< 転入数・転出数、社会増減数の推移 >





当別町の現状

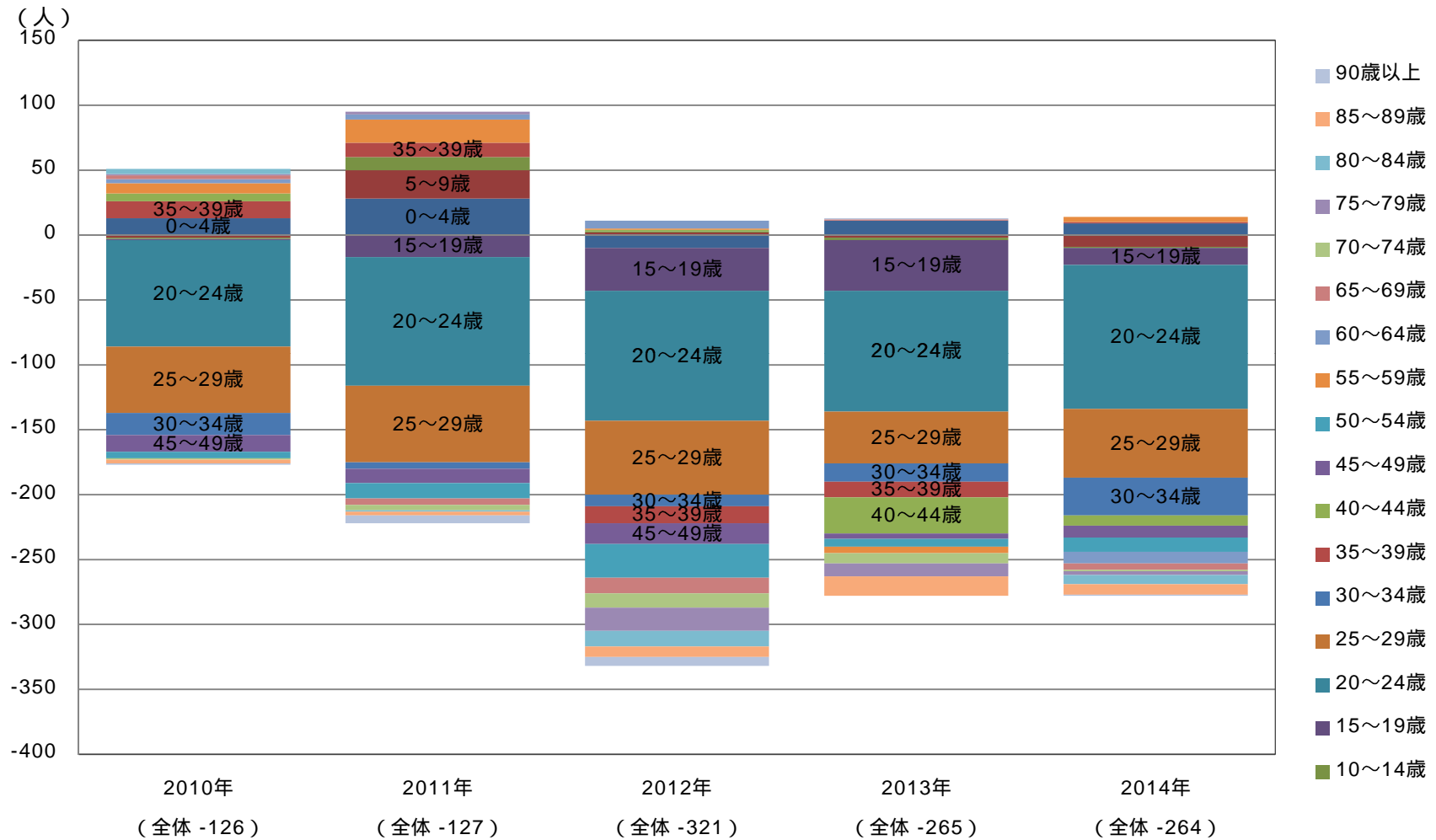
< 総人口の推移に与えてきた自然増減と社会増減の影響 >





当別町の現状

< 年齢階級別の人口移動の状況 >

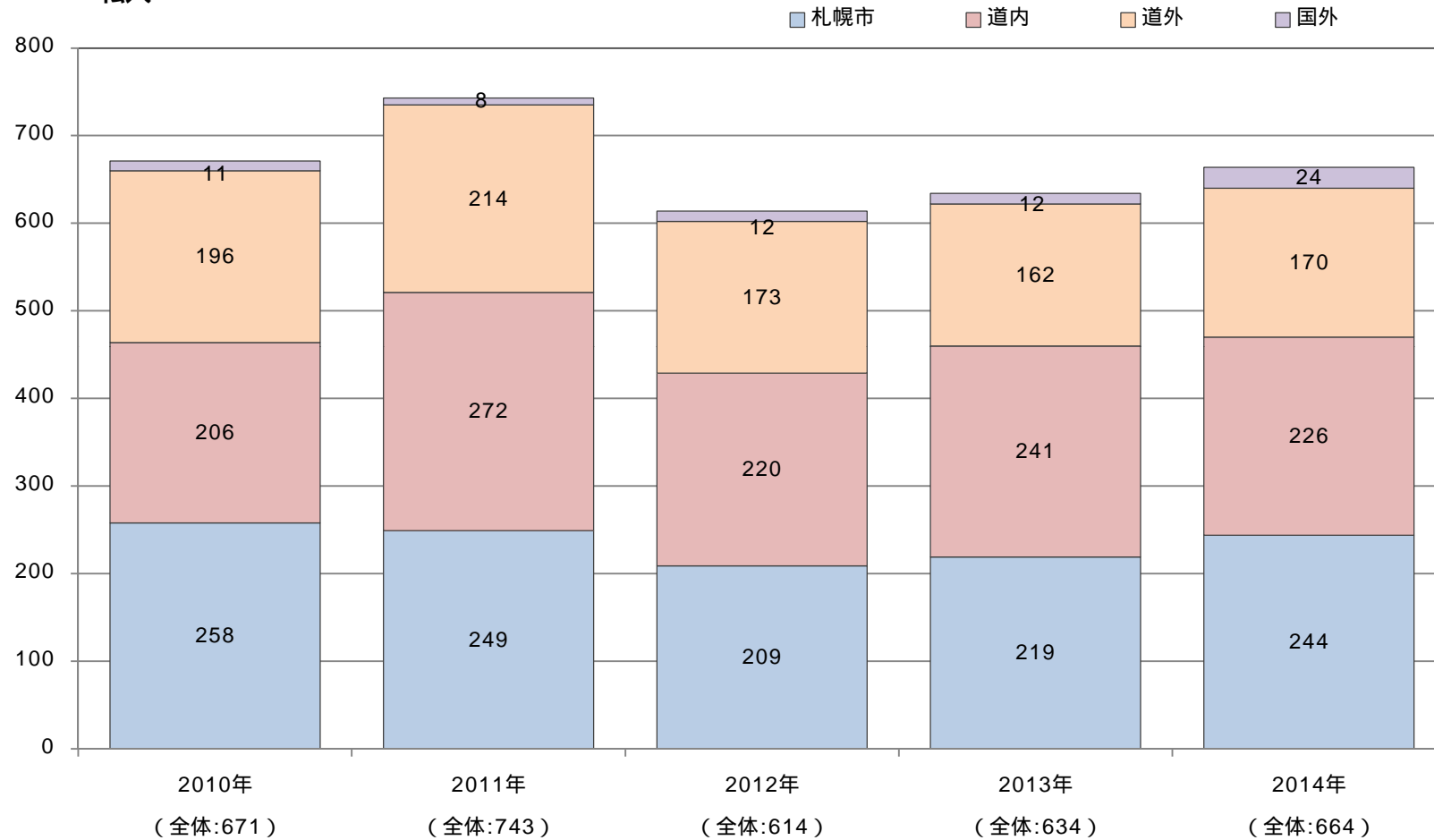




当別町の現状

< 地域ブロック別の人口移動の状況 >

(人) 転入

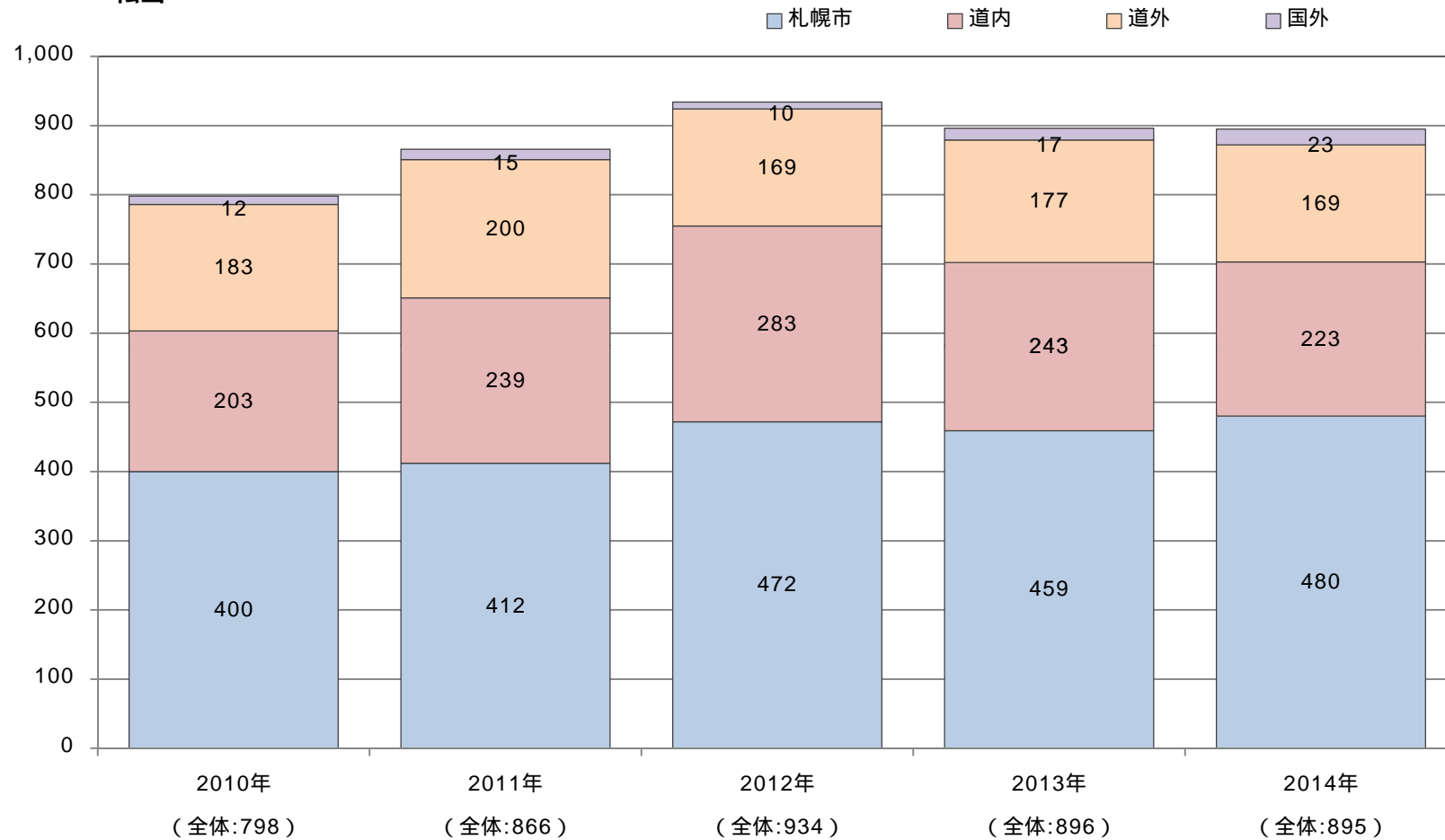




当別町の現状

< 地域ブロック別の人口移動の状況 >

(人) 転出

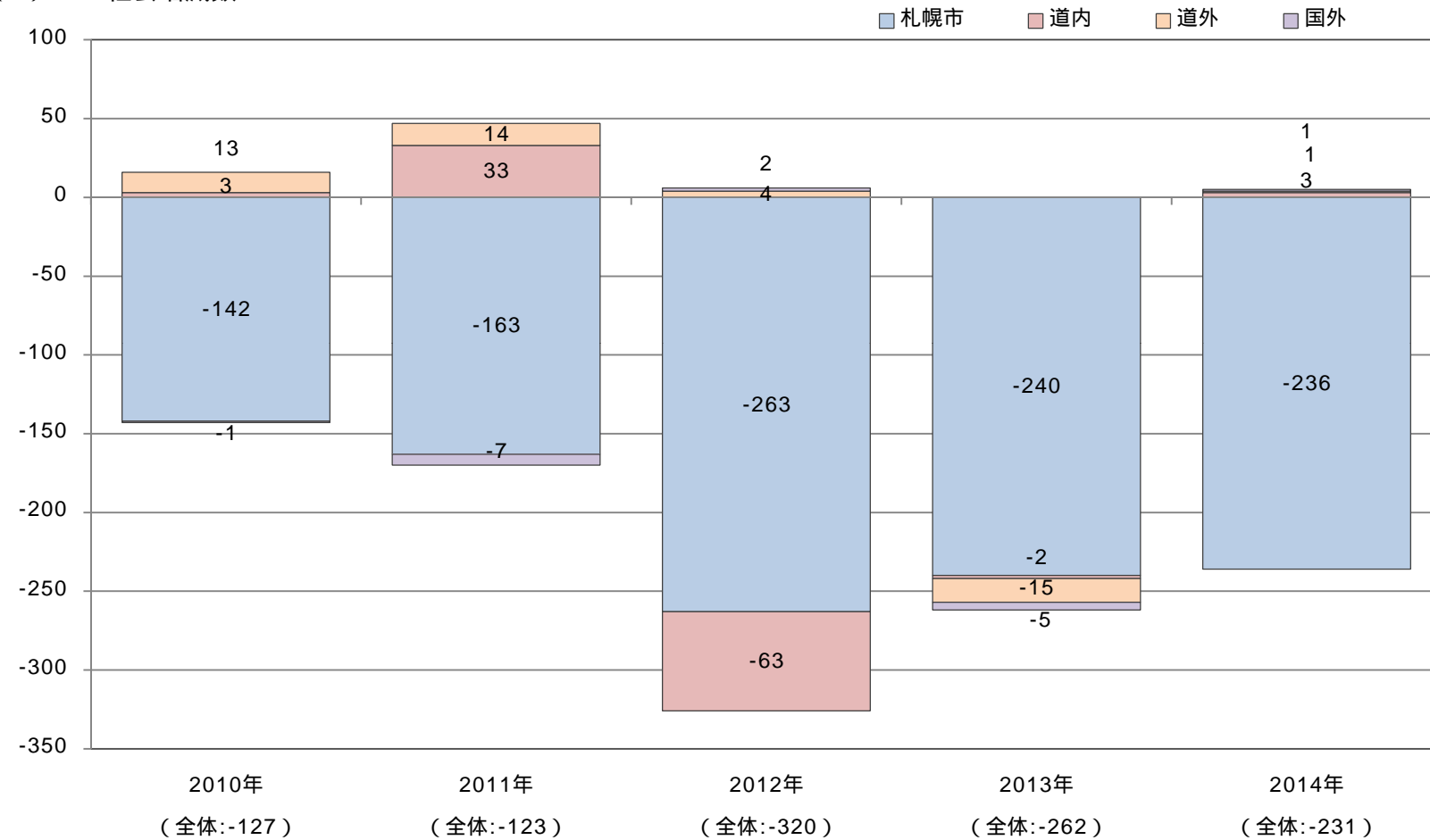




当別町の現状

< 地域ブロック別の人口移動の状況 >

(人) 社会増減数

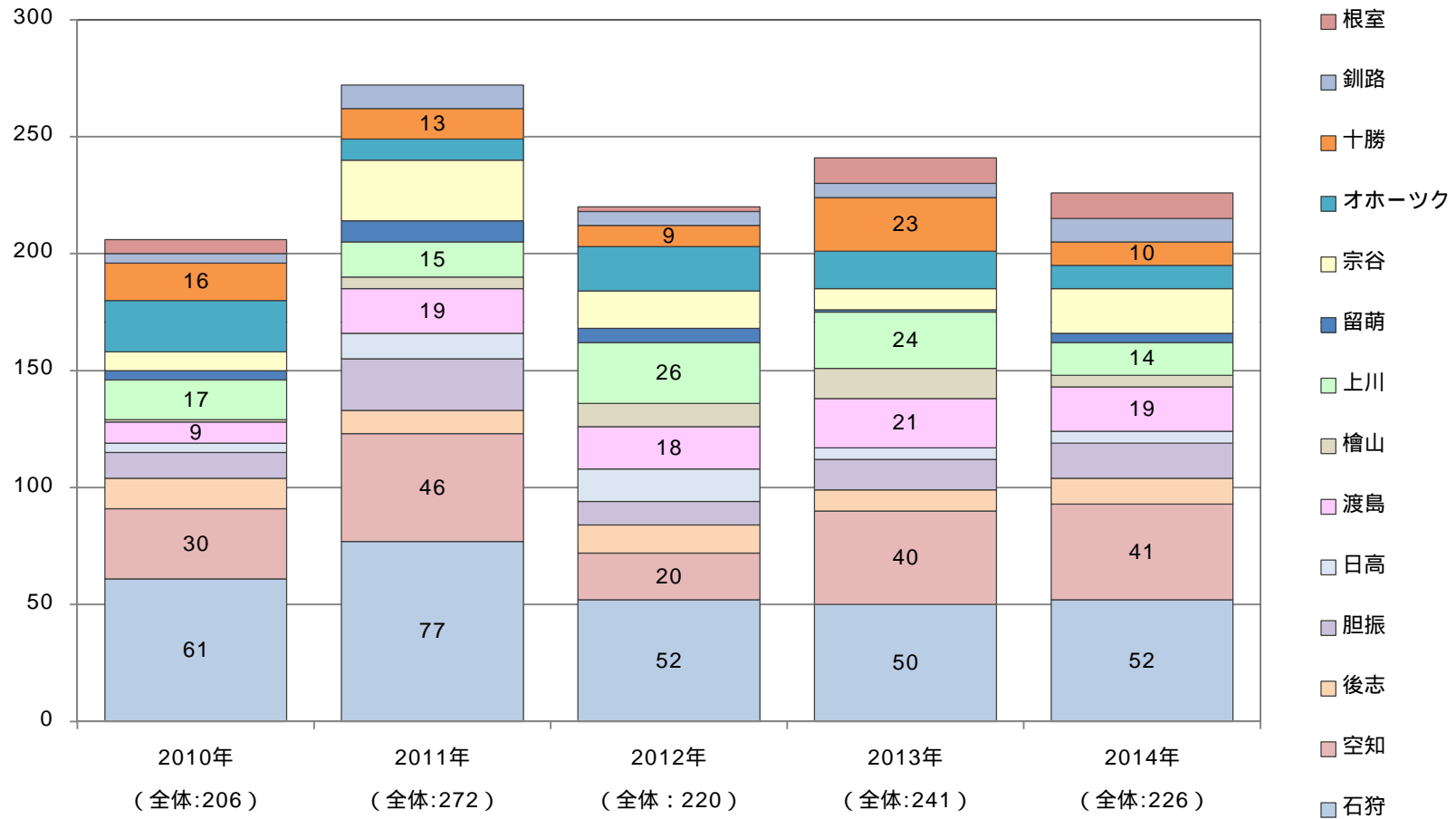




当別町の現状

< 地域ブロック別の人口移動の状況（道内内訳） 札幌市を除く >

(人) 転入

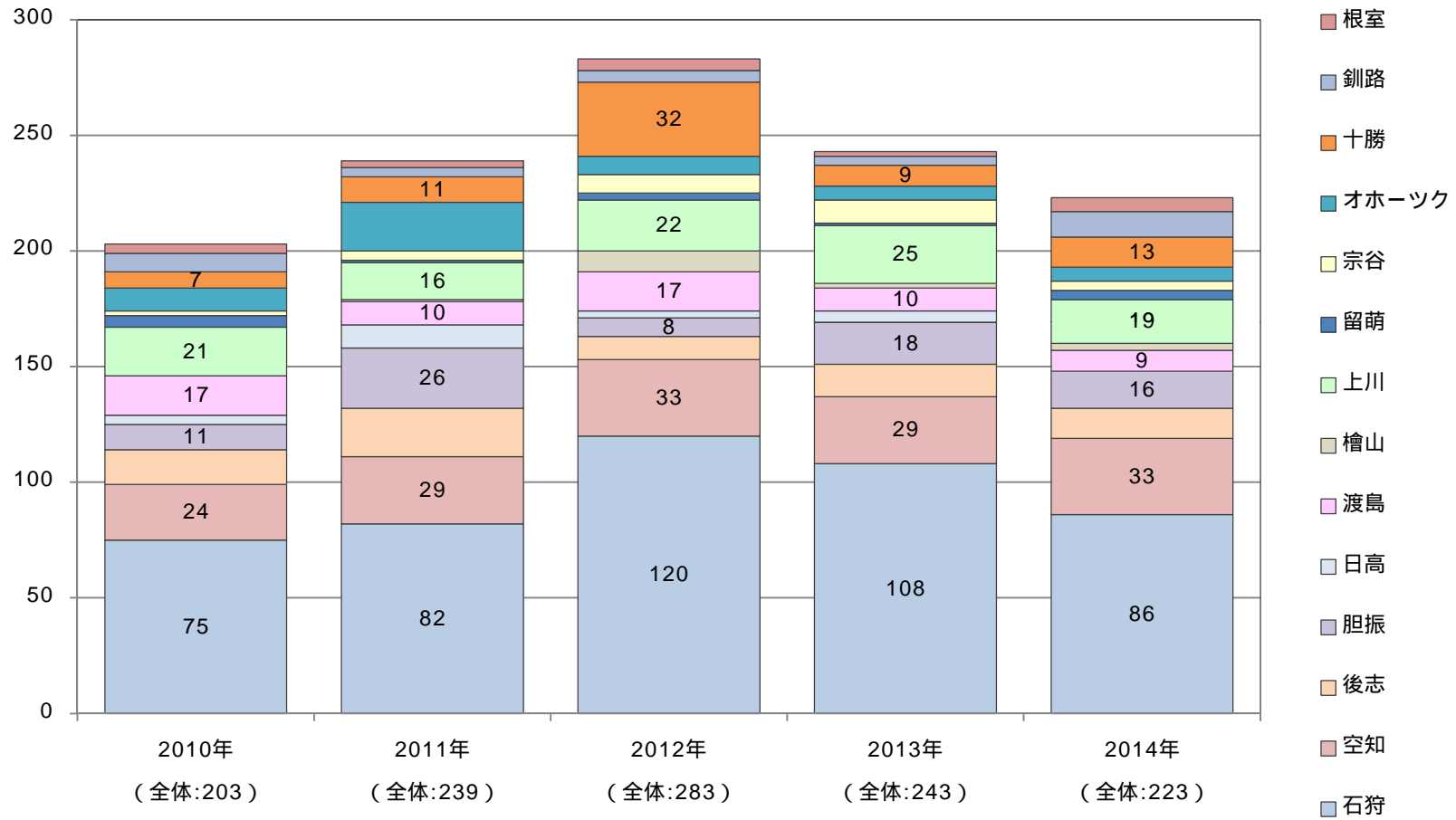




当別町の現状

< 地域ブロック別の人口移動の状況（道内内訳） 札幌市を除く >

(人) 転出

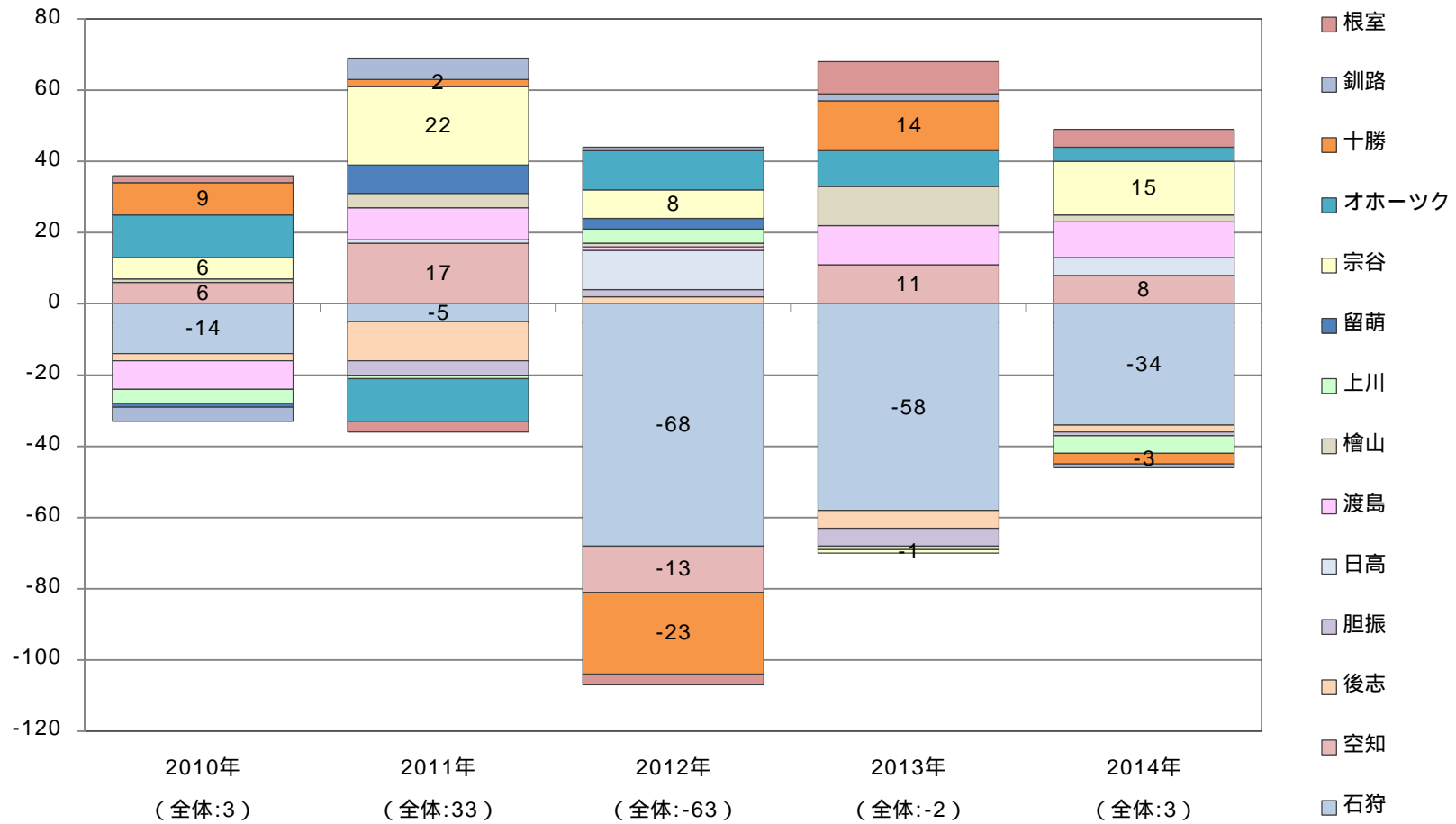




当別町の現状

< 地域ブロック別の人口移動の状況（道内内訳） 札幌市を除く >

(人) 社会増減数

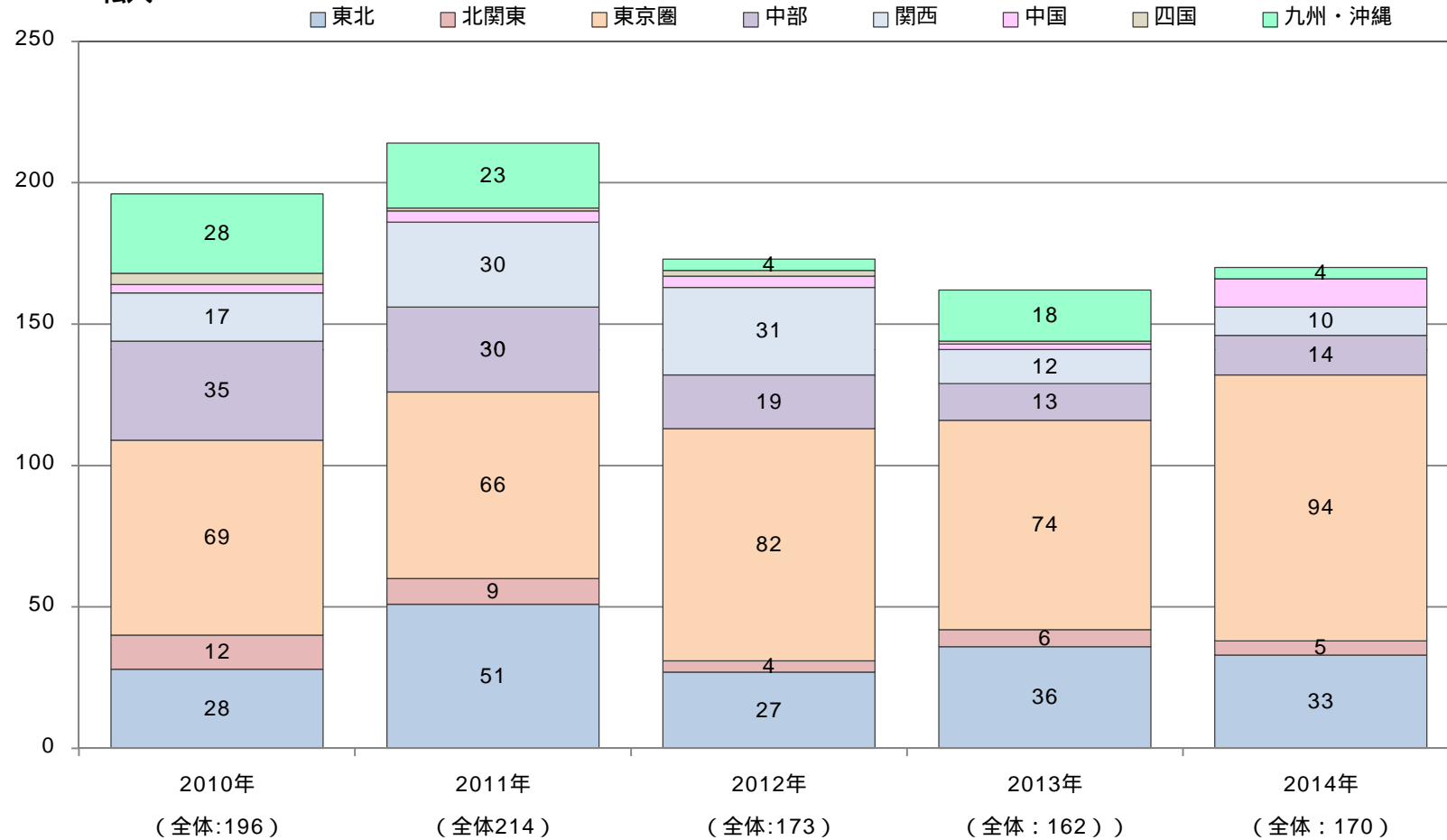




当別町の現状

< 地域ブロック別の人口移動の状況（道外内訳） >

(人) 転入

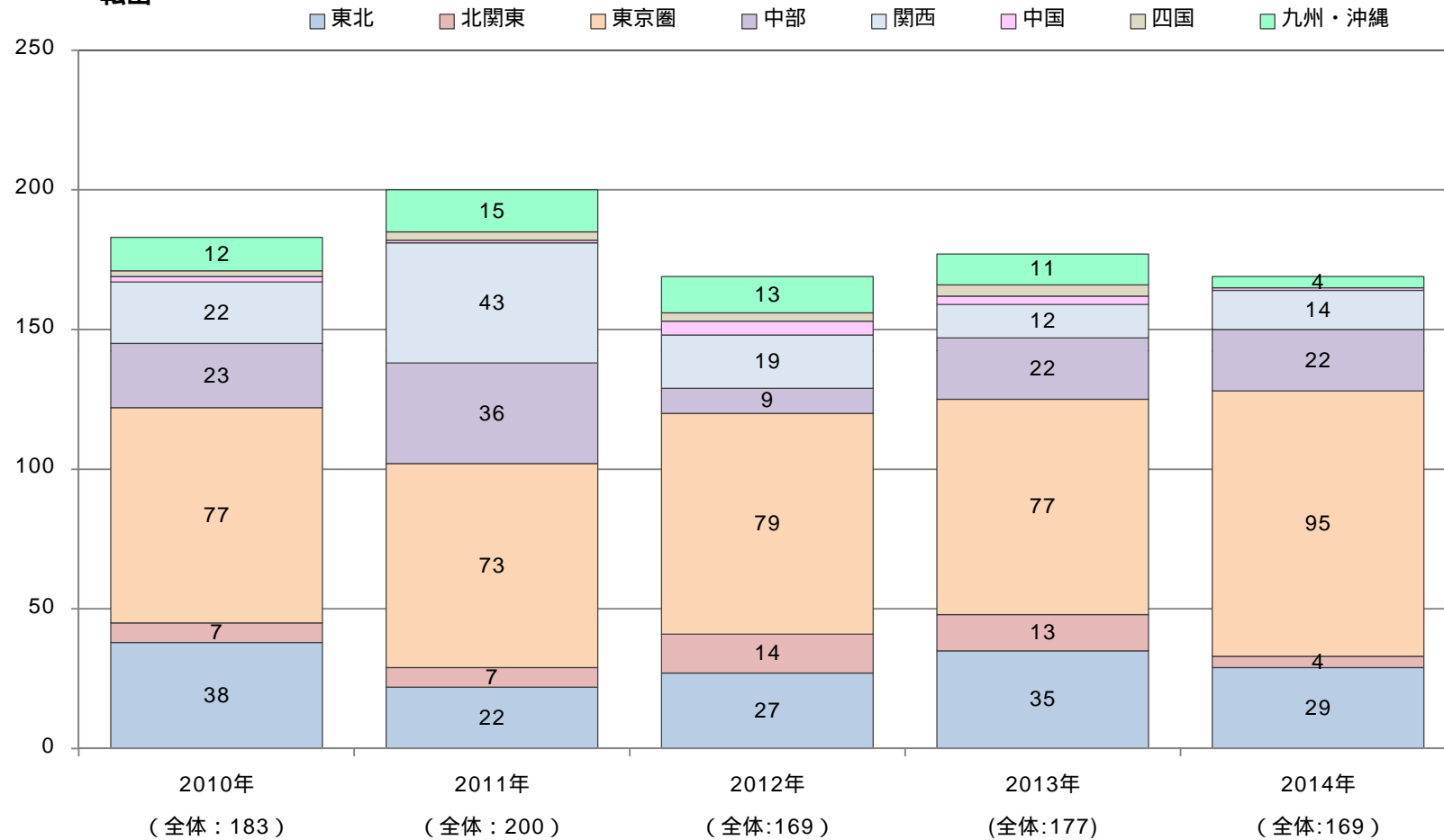




当別町の現状

< 地域ブロック別の人口移動の状況（道外内訳） >

(人) 転出

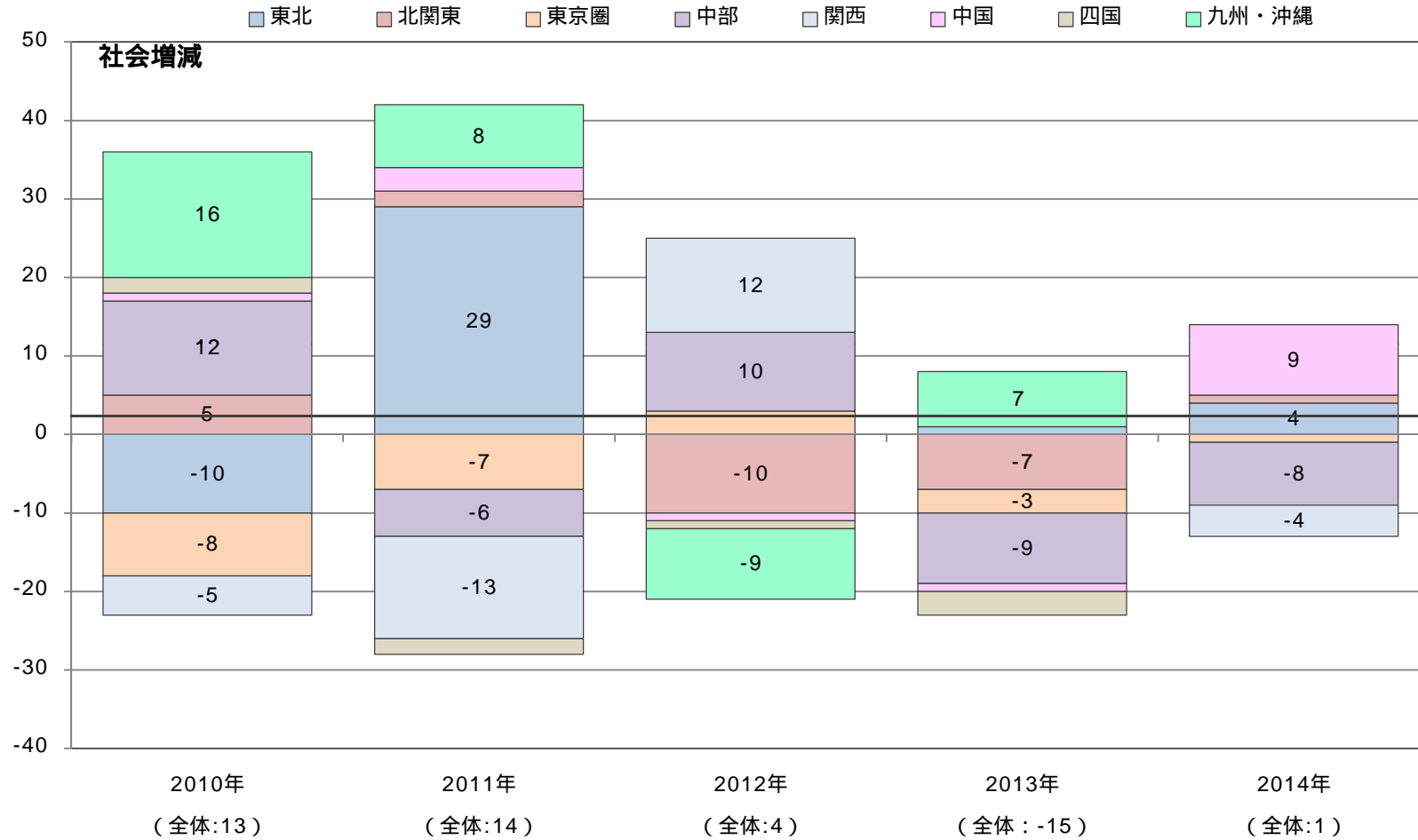




当別町の現状

< 地域ブロック別の人口移動の状況（道外内訳） >

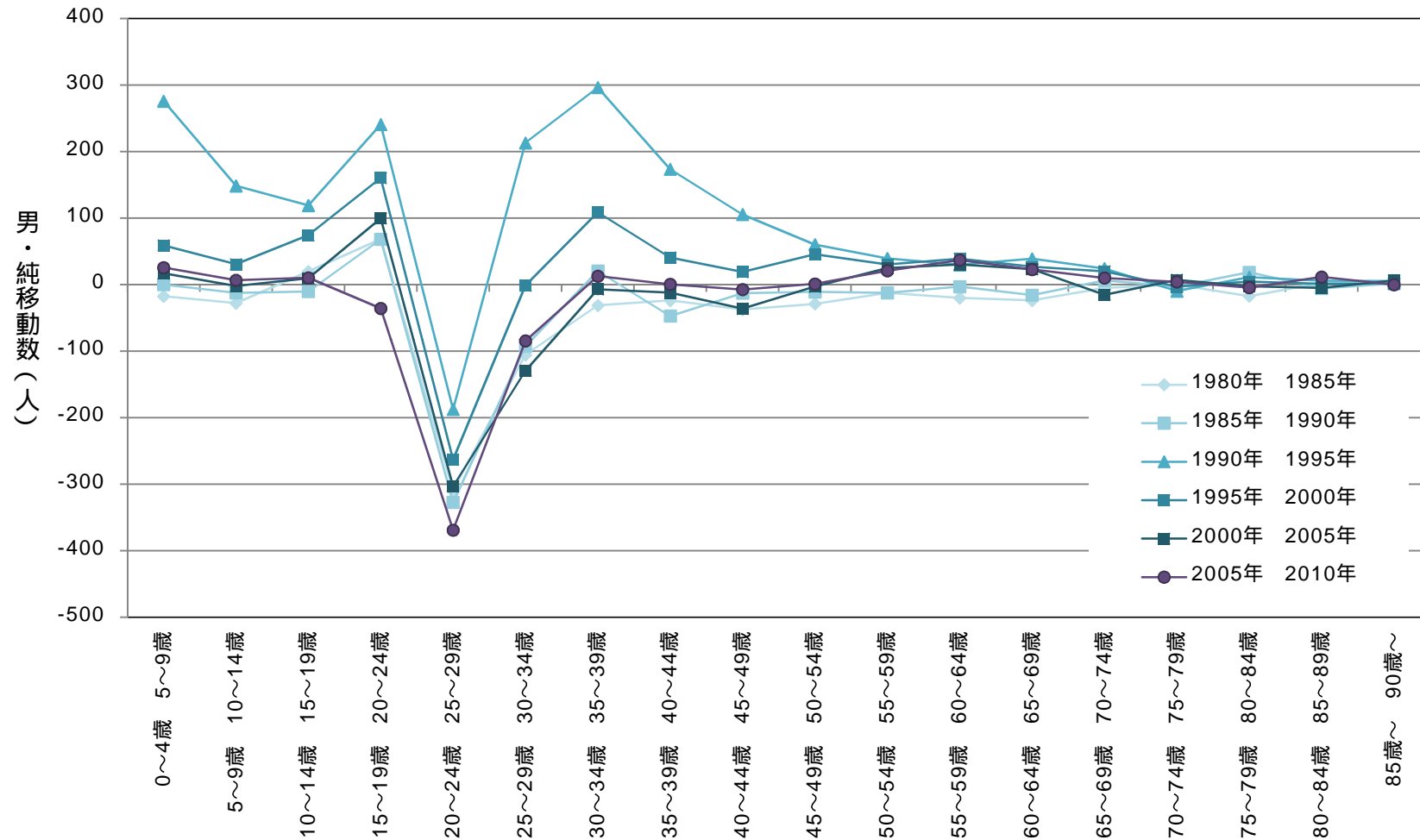
(人)





当別町の現状

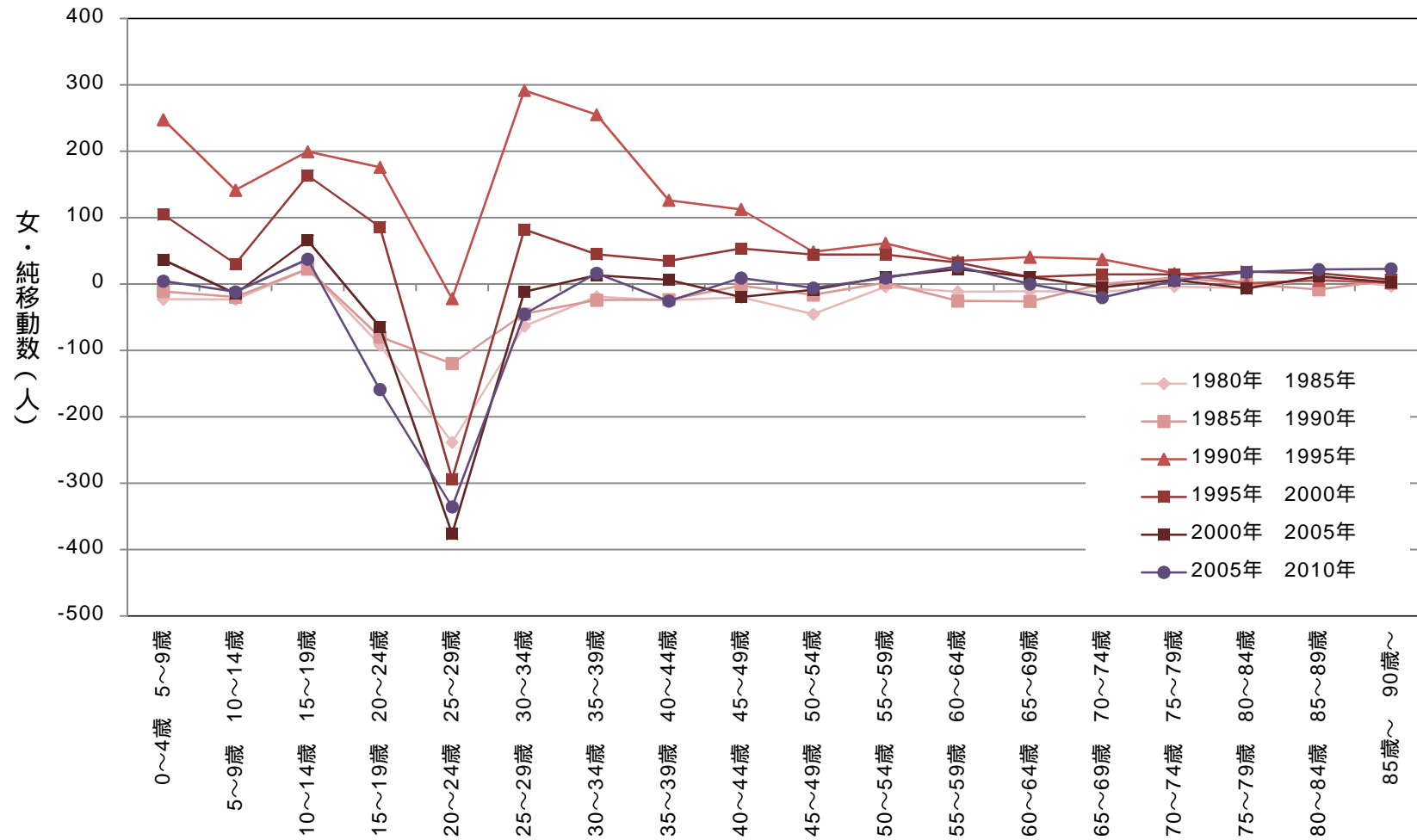
< 年齢階級別の人口移動の状況（男性） >





当別町の現状

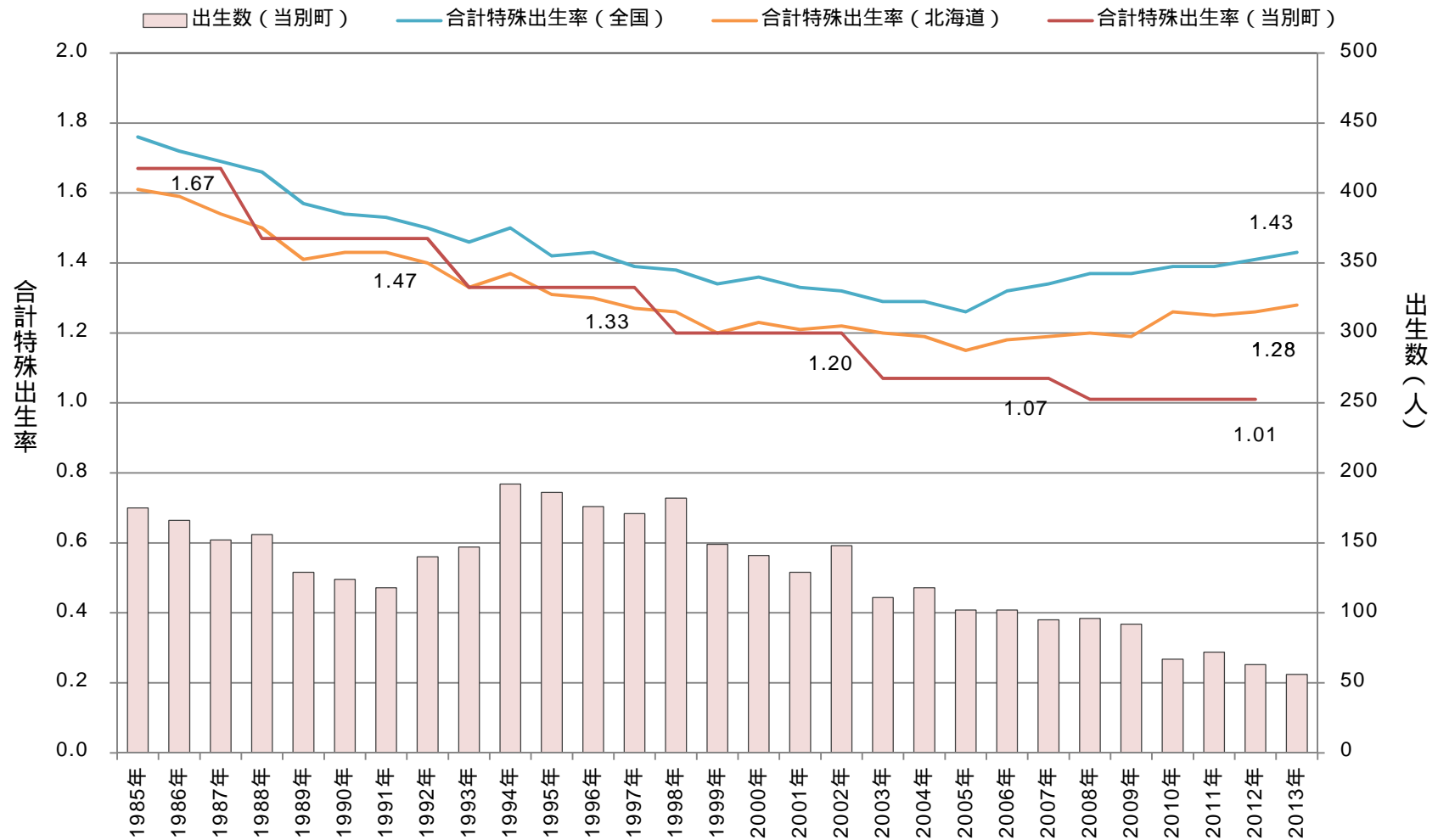
< 年齢階級別の人口移動の状況（女性） >





当別町の現状

< 合計特殊出生率と出生数の推移 >





委員会での協議内容イメージ

【当別町まち・ひと・しごと創生総合戦略策定委員会】

