

平成28年度
全国体力・運動能力、運動習慣等調査
報告書

～当別町における結果分析～

平成29年2月

当別町教育委員会

目 次

I 調査について	
1) 目的	1
2) 対象学年（参加した学校・児童生徒数）	1
3) 内容	1
4) 実施期間	1
II 調査結果と今後の改善方策について	
1) 調査結果の特徴	2
2) 当別町の体力向上策	2
III 小学校の結果	
1) 体格に関する調査	3
2) 体力・運動能力（実技）に関する調査	4
3) 運動習慣、生活習慣等に関する児童質問紙調査	5
4) 過年度との比較	11
IV 中学校の結果	
1) 体格に関する調査	13
2) 体力・運動能力（実技）に関する調査	14
3) 運動習慣、生活習慣等に関する生徒質問紙調査	15
4) 過年度との比較	22

I 調査について

1) 目的

- ① 子どもの体力が低下している状況に鑑み、国が全国的な子どもの体力の状況を把握・分析することにより、子どもの体力の向上に係る施策の成果と課題を検証し、その改善を図る。
- ② 各教育委員会、学校が全国的な状況との関係において、自らの子どもの体力の向上に係る施策の成果と課題を把握し、その改善を図るとともに、そのような取組を通じて、子どもの体力の向上に関する継続的な検証改善サイクルを確立する。
- ③ 各学校が各児童生徒の体力や生活習慣、食習慣、運動習慣を把握し、学校における体育・健康に関する指導などの改善に役立てる。

2) 対象学年（参加した学校・児童生徒数）

	対象学年	対象学校数	参加児童生徒数	男子	女子
小学校	第5学年	2校	111人	55人	56人
中学校	第2学年	2校	128人	70人	58人

3) 内容

- ① 体格に関する調査
身長、体重、肥満傾向児・痩身傾向児の出現率の状況
- ② 体力・運動能力（実技）に関する調査
ア) 小学校調査 [8種目]
握力、上体起こし、長座体前屈、反復横とび、20mシャトルラン、50m走、立ち幅とび、ソフトボール投げ
イ) 中学校調査 [9種目]
握力、上体起こし、長座体前屈、反復横とび、持久走又は20mシャトルラン※、50m走、立ち幅とび、ハンドボール投げ
※持久走か20mシャトルランのどちらかを選択して実施
- ③ 運動習慣、生活習慣等に関する質問紙調査

4) 実施期間

平成28年4月から平成28年7月末までの期間

Ⅱ 調査結果と今後の改善方策について

1) 調査結果の特徴

【小学生】

- ① 体格に関する調査において、全国平均と比べて男子の身長は低く、体重は軽い結果となったが、肥満傾向児・痩身傾向児の出現率では、正常範囲が94.4%と極めて良好であった。女子は、全国平均と比べて身長が高く、体重は重い結果となり、肥満傾向児・痩身傾向児の出現率では、正常範囲が87.5%で全国平均とほぼ同程度の結果となった。
- ② 体力・運動能力（実技）に関する調査において、体力合計点では、男女ともに全国平均を下回るものの8種目中4種目で全国平均を上回った。筋力や敏捷性に優れているものの、柔軟性やスピード、持久力に課題がある。
- ③ 児童質問紙調査において、健康であるために「運動を行うこと」、「食事をしっかり取ること」、「よくねること」の3つは大切だと自覚しているものの、男女ともに「朝食を毎日食べる」、「夕食を毎日決まった時間に食べる」と回答した割合が、全国平均と比べて少ない結果となった。規則正しい食生活や生活習慣の確立に向けた取組が必要である。

【中学生】

- ① 体格に関する調査において、全国平均と比べて男子の身長は低く、体重は軽い結果となり、肥満傾向児・痩身傾向児の出現率では、正常範囲が79.1%で全国平均と比べて10.7ポイント下回った。女子は、全国平均と比べて身長が高く、体重は軽い結果となり、肥満傾向児・痩身傾向児の出現率では、87.7%で全国平均とほぼ同程度の結果となった。
- ② 体力・運動能力（実技）に関する調査において、体力合計点では、男女ともに全国平均を上回り、9種目中6種目で全国平均を上回った。筋力や柔軟性、スピードに優れ、敏捷性、持久力に課題がある。
- ③ 生徒質問紙調査において、健康であるために「運動を行うこと」、「食事をしっかり取ること」、「よく寝ること」の3つのうち、男子は「食事をしっかりとることが大切である」と回答した割合が91.4%と一番高く、女子は「よく寝ること大切である」と回答した割合が89.5%と一番高かった。「運動を行うこと」は男子が64.3%、女子が54.4%と全国平均のそれぞれ76.4%、68.6%と比べて、運動への意識が低い結果となった。

2) 当別町の体力向上策

- ① 全学年で新体力テストを活用し、学年・学級単位で結果分析を行い、学校全体で弱点を解消する体力づくりの取組。
- ② 体力の実態を踏まえ、運動の目的等を押さえた体育授業の工夫改善を図り、生徒に意欲を持たせる体育授業の取組。
- ③ 1校1実践による体力向上への取組。
- ④ 健康指導における食事指導や中間食（おやつ）摂取などの家庭への啓発。
- ⑤ 運動の楽しさを学ぶ「コーディネーショントレーニング」等の拡充。
- ⑥ 運動やスポーツに対する意識が高い実態を踏まえ、保護者に対する児童生徒の運動習慣の改善に向けた啓発、地域スポーツイベントへの積極的な参加の促進。

Ⅲ 小学校の結果

1) 体格に関する調査

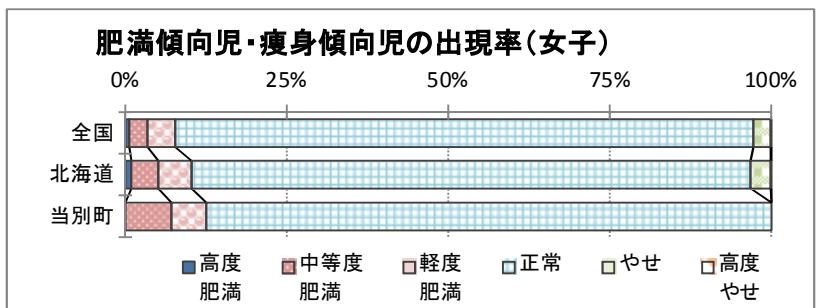
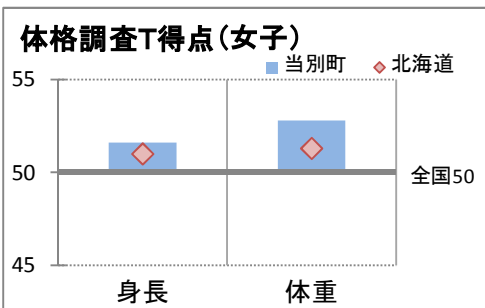
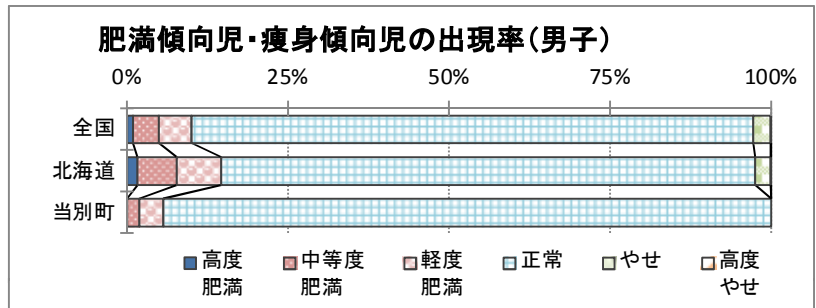
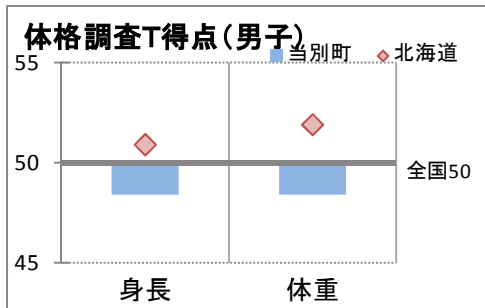
【小学校男子】 身長、体重ともに全国平均より下回った。肥満傾向児・痩身傾向児の出現率では、94.4%の児童が正常の範囲となった。

【小学校女子】 身長、体重ともに全国平均より上回った。肥満傾向児・痩身傾向児の出現率では、87.5%の児童が正常の範囲となったが、やや肥満傾向がみられる。

小学校 5年男子 (55人)	身長(cm)		体重(kg)		肥満傾向児・痩身傾向児の出現率(%)					
	平均値	T得点	平均値	T得点	高度肥満	中等度肥満	軽度肥満	正常	やせ	高度やせ
全国	138.82	50.0	33.99	50.0	0.9%	4.0%	5.1%	87.2%	2.7%	0.1%
北海道	139.37	50.9	35.36	51.9	1.6%	6.1%	6.9%	82.8%	2.4%	0.1%
当別町	137.83	48.4	32.86	48.4	0.0%	1.9%	3.7%	94.4%	0.0%	0.0%

小学校 5年女子 (56人)	身長(cm)		体重(kg)		肥満傾向児・痩身傾向児の出現率(%)					
	平均値	T得点	平均値	T得点	高度肥満	中等度肥満	軽度肥満	正常	やせ	高度やせ
全国	140.05	50.0	33.90	50.0	0.6%	2.8%	4.3%	89.5%	2.7%	0.1%
北海道	140.75	51.0	34.83	51.3	0.9%	4.2%	5.1%	86.5%	3.1%	0.1%
当別町	141.12	51.6	35.79	52.8	0.0%	7.1%	5.4%	87.5%	0.0%	0.0%

※全国・北海道の値は、公立校を対象としたものです。



《用語と解説》

用語	解説
平均値	調査結果(テスト成績)の算術平均値で集団の尺度上の位置を示す。 「平均値=調査結果の総和/標本数」
T得点	全国平均値に対する相対的な位置を示し、単位や標準偏差が異なる調査結果を比較する。 平均値50点、標準偏差10点の標準得点。「T得点=50+10×(調査結果-平均値)/標準偏差」

＜標準体重と肥満度判定＞

$$\text{標準体重} = a \times \text{身長(cm)} - b$$

$$\text{肥満度(％)} = [\text{自分の体重(kg)} - \text{標準体重(kg)}] \div \text{標準体重(kg)} \times 100$$

標準体重を求める係数

年齢	男子		女子	
	a	b	a	b
9(小4)	0.687	61.390	0.652	56.992
10(小5)	0.752	70.461	0.730	68.091
11(小6)	0.782	75.106	0.803	78.846

判定基準

肥満度	判定
50%以上	高度肥満
30～49.9%	中等度肥満
20～29.9%	軽度肥満
-19.9～19.9%	正常
-29.9～-20%	やせ
-30%以下	高度やせ

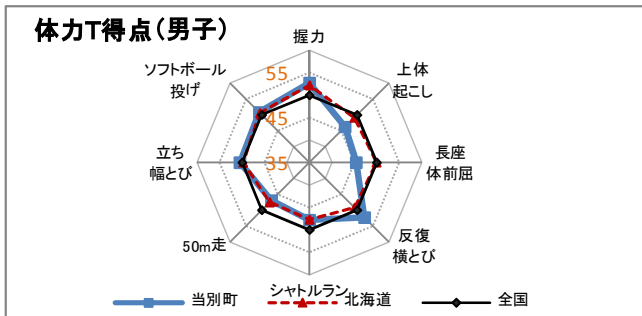
「児童・生徒の健康診断マニュアル(改訂版)」より
平成18年3月31日発行 財団法人日本学校保健会

2) 体力・運動能力(実技)に関する調査

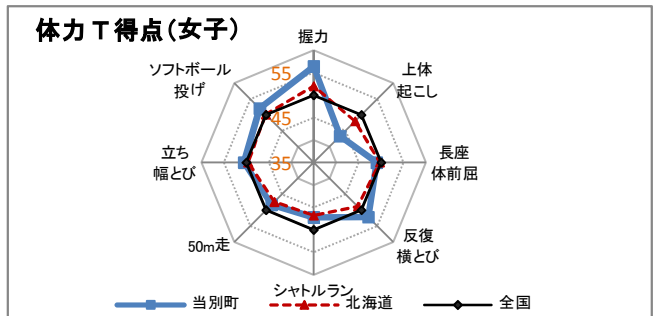
【小学校男子】 体力合計点で全国平均をわずかに下回るものの、同程度の数値を示している。8種目中4種目、握力、反復横とび、立ち幅とび、ソフトボール投げで全国平均を上回り、上体起こし、長座体前屈、20mシャトルラン、50m走が下回ることから、筋力や敏捷性に優れているものの、柔軟性やスピード、持久力に課題があると推察される。

【小学校女子】 男子と同様に体力合計点で全国平均をわずかに下回るものの、同程度の数値を示している。8種目中4種目、握力、反復横とび、立ち幅とび、ソフトボール投げで全国平均を上回り、上体起こし、長座体前屈、20mシャトルラン、50m走が下回ることから、筋力や敏捷性に優れているものの、柔軟性やスピード、持久力に課題があると推察される。

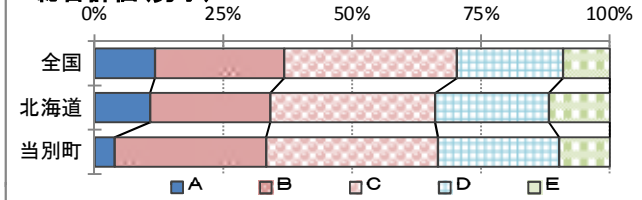
【小学校男子】



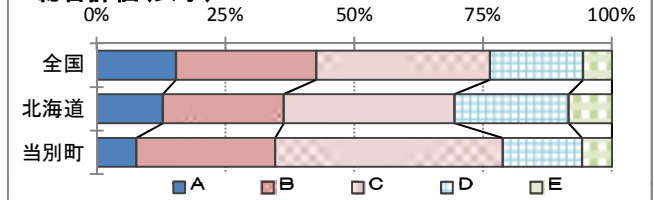
【小学校女子】



総合評価(男子)



総合評価(女子)



男子	握力(kg)		上体起こし(回)		長座体前屈(cm)		反復横とび(点)	
	平均値	T得点	平均値	T得点	平均値	T得点	平均値	T得点
全国	16.47	50.0	19.67	50.0	32.87	50.0	41.97	50.0
北海道	17.29	52.2	19.13	49.1	32.77	49.9	41.36	49.2
当別町	17.49	52.7	17.42	46.2	29.15	45.4	43.75	52.3

女子	握力(kg)		上体起こし(回)		長座体前屈(cm)		反復横とび(点)	
	平均値	T得点	平均値	T得点	平均値	T得点	平均値	T得点
全国	16.13	50.0	18.60	50.0	37.21	50.0	40.06	50.0
北海道	16.89	52.0	17.56	48.0	36.96	49.7	39.26	48.9
当別町	18.55	56.4	15.05	43.3	36.39	49.0	41.64	52.2

男子	20mシャトルラン(回)		50m走(秒)		立ち幅とび(cm)		ソフトボール投げ(m)	
	平均値	T得点	平均値	T得点	平均値	T得点	平均値	T得点
全国	51.89	50.0	9.38	50.0	151.39	50.0	22.42	50.0
北海道	46.92	47.7	9.63	47.5	151.06	49.8	22.88	50.6
当別町	47.29	47.8	9.68	47.0	152.42	50.5	23.06	50.8

女子	20mシャトルラン(回)		50m走(秒)		立ち幅とび(cm)		ソフトボール投げ(m)	
	平均値	T得点	平均値	T得点	平均値	T得点	平均値	T得点
全国	41.29	50.0	9.61	50.0	145.31	50.0	13.88	50.0
北海道	36.06	46.8	9.83	47.4	144.59	49.6	13.92	50.1
当別町	36.60	47.2	9.76	48.3	146.38	50.5	14.87	52.0

男子	体力合計点(点)		総合評価(%)				
	平均値	T得点	A	B	C	D	E
全国	53.92	50.0	11.7%	25.1%	33.5%	20.6%	9.1%
北海道	53.01	49.0	10.8%	23.3%	32.0%	22.1%	11.8%
当別町	52.63	48.6	3.9%	29.4%	33.3%	23.5%	9.8%

女子	体力合計点(点)		総合評価(%)				
	平均値	T得点	A	B	C	D	E
全国	55.54	50.0	15.4%	27.2%	33.7%	18.1%	5.6%
北海道	54.04	48.3	12.8%	23.4%	33.1%	22.1%	8.4%
当別町	54.62	48.9	7.7%	26.9%	44.2%	15.4%	5.8%

《体力テスト種目と要素》

体力テスト種目	単位	体力要素	測定
① 握力	kg	筋力	左右握力の平均値
② 上体起こし	回	筋パワー・筋持久力	30秒間に上体を起こした回数
③ 長座体前屈	cm	柔軟性	長座位で前屈したときの両手の前方への移動距離
④ 反復横とび	点	敏捷性	20秒間に両脚で左右側方に反復跳躍した回数
⑤ 20mシャトルラン	回	全身持久力	20m走行の折り返し回数
⑥ 50m走	秒	疾走能力	50mの疾走時間
⑦ 立ち幅とび	cm	筋パワー・跳躍能力	両脚で前方へ跳躍した直線距離
⑧ ソフトボール投げ	m	巧緻性・投球能力	ソフトボールを遠投した距離
体力合計点	点	8種目の体力テスト成績を1点から10点に得点化して総和した体力テスト合計得点	
総合評価	5段階	8種目の体力テストをすべて実施した場合、体力テスト合計得点の良い方からABCDEの5段階で評定した体力の総合評価 Aは65点以上、Bは58～64点、Cは50～57点、Dは42～49点、Eは41点以下	

3) 運動習慣、生活習慣等に関する児童質問紙調査

① 男女ともに「運動(体を動かす遊びをふくむ)やスポーツをすることは好き」、「運動(体を動かす遊びもふくむ)やスポーツは大切」、「中学校に進んだら、授業以外でも自主的に運動やスポーツをする時間を持ちたい」と答えた児童の割合は全国平均より高い反面、「体力に自信がない」、「あまり自信がない」と答えた児童の割合が多く、運動やスポーツに対する意識は高いが、体力に自信を持ってない児童が多いことが推察される(Q1、3、4、5)。

② 「体育の授業以外で運動(体を動かす遊びをふくむ)やスポーツをする時間」の一週間の総運動時間は、男子は全国平均より1.3倍以上で、女子は1.1倍以上になった(Q6)。

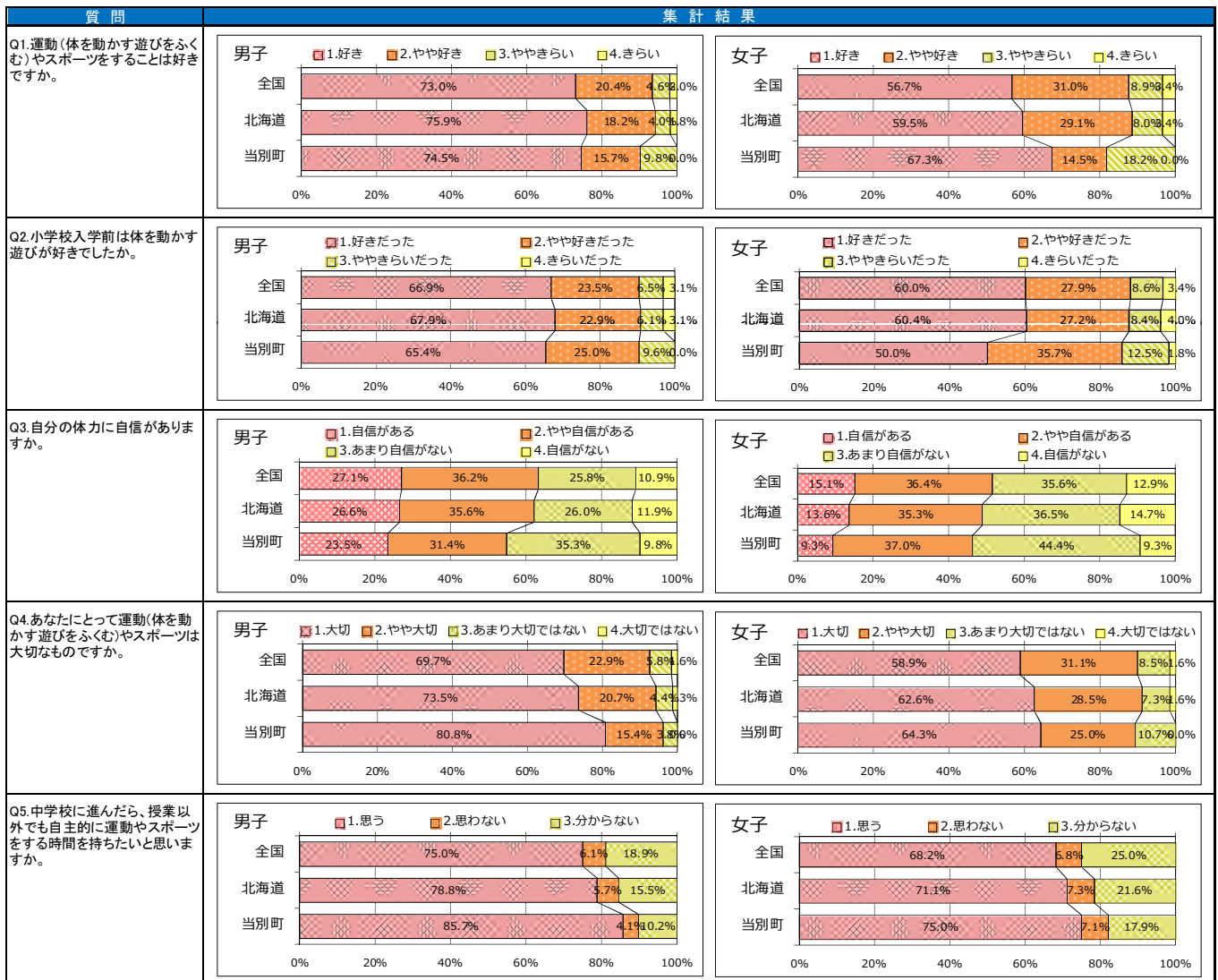
③ 「朝食は毎日食べますか(学校が休みの日もふくめる)」の設問に「毎日食べている」と答えた児童の割合は、男子が63.5%、女子が78.2%で全国平均より少なく、「食べない日もある」と答えた児童の割合は、男子が全国より約2.5倍の32.7%で、女子も約1.5倍の20%となった。今年度の全国学力学習状況調査の児童質問紙調査(小学校6年生)でも同様の傾向が見られ、朝食の接種率が低く、本調査中学生より低いことが懸念される。また、「夕食は毎日食べますか(学校が休みの日もふくめる)」の設問には、「時間は決まっていないが毎日食べる」と答えた児童の割合は、男女ともに全国より高く、生活リズムを安定させる取組が必要である(Q7、8)。

④ 健康に必要な「運動」、「食事」、「睡眠」の三つの要素の設問について、「大切」と答えた児童の割合は、全国よりやや多く、健康に対する意識が高いと推察される(Q14、15、16)。

⑤ 「体育の授業で学んだことを、授業以外の時にも行ってみたいと思う」、「今、体育の授業で学習している内容は、あなたの将来に役に立つと思う」、「放課後や学校が休みの日に、運動部活動や地域のスポーツクラブ以外で、運動(体を動かす遊びをふくむ)やスポーツをすることがある」と答えた児童の割合は、男女ともに全国より高く、これらの意識が全国より長い運動時間を確保しているものと推察される(Q6、23、24、27)。

【小学校男子】

【小学校女子】



【小学校男子】

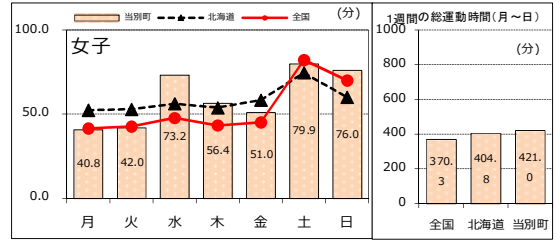
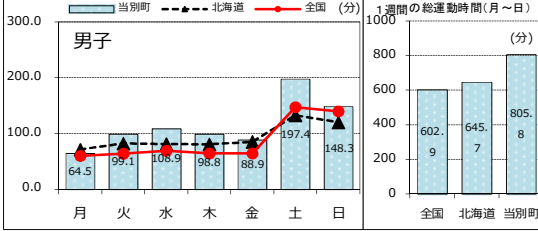
【小学校女子】

質問

集計結果

Q6.ふだんの1週間について聞きます。学校の体育の授業以外で、運動(体を動かす遊びをふくむ)やスポーツを合計で1日およそどのくらいの時間していますか。それぞれの曜日のらんに記入してください。

曜日ごとの運動時間(分)



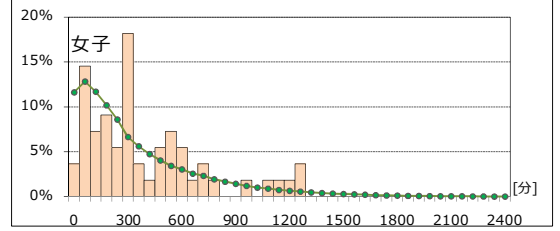
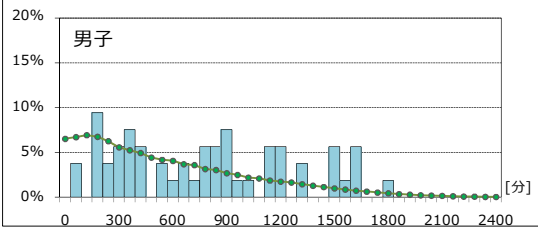
曜日ごとの運動実施率(%)

	月	火	水	木	金	土	日	1週間
当別町	79.2	84.9	90.5	90.5	77.3	92.4	86.7	100

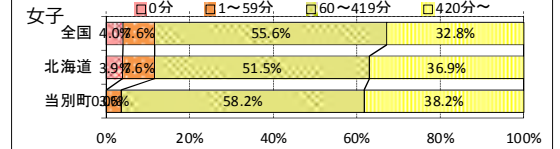
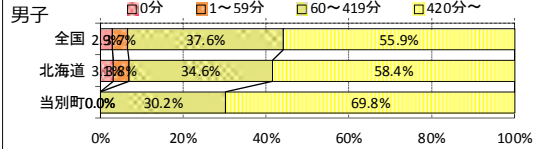
	月	火	水	木	金	土	日	1週間
当別町	75.0	78.5	92.8	85.7	80.0	92.8	89.2	100

1週間の総運動時間の分布を、横軸を60分の階級、縦軸を割合で表しています。(0～59分、60～119分、120～179分……、2340～2400分)

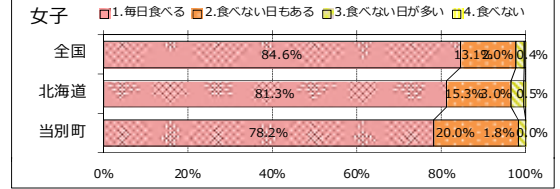
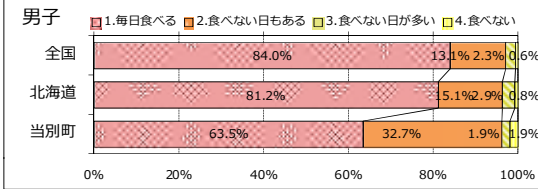
※緑色の折れ線グラフは、全国の分布です



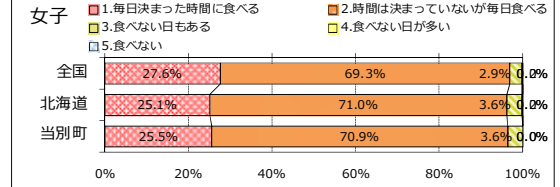
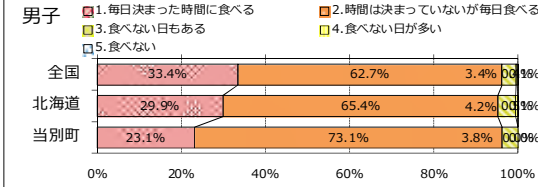
1週間の総運動時間 カテゴリ別



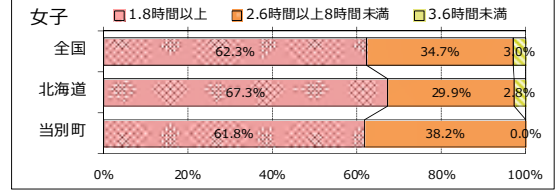
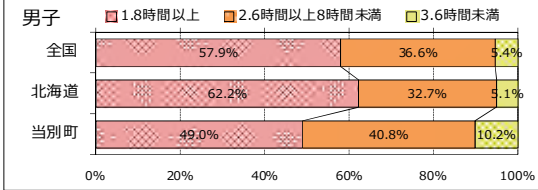
Q7.朝食は毎日食べますか。(学校が休みの日もふくめます)



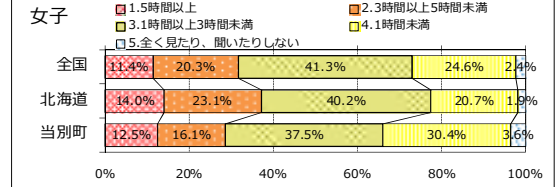
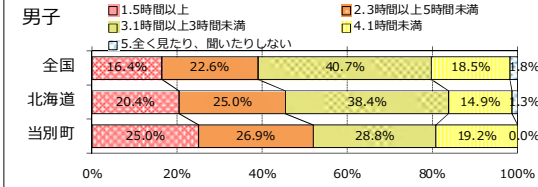
Q8.夕食は毎日食べますか。(学校が休みの日もふくめます)



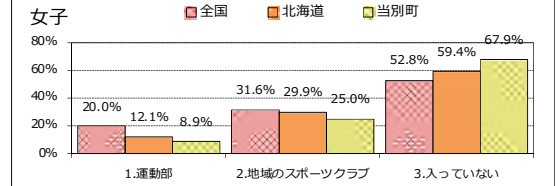
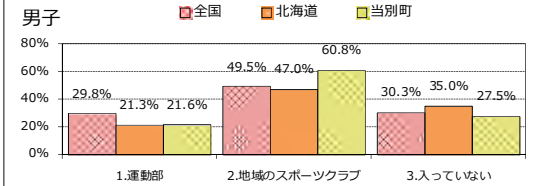
Q9.毎日どのくらいねていますか。



Q10.ふだんの平日(月～金曜日)について聞きます。1日にどれくらいの時間、テレビやビデオ・DVDを見て、聞いたりしますか。(テレビゲームもふくみます)



Q11.学校の運動部や地域のスポーツクラブに入っていますか。(スポーツ少年団をふくみます)当てはまるものを全て選んでください。



【小学校男子】

【小学校女子】

質問	集計結果																																																								
<p>Q11-2.Q11で「運動部」「地域のスポーツクラブ」と答えた人は、そこにいった一番強いきっかけはどのようなことですか。1つだけ選んでください。</p>	<p>男子</p> <table border="1"> <tr><th>地域</th><th>1.自分からすすんで</th><th>2.先生にすすめられたから</th><th>3.家の人にすすめられたから</th><th>4.友達にさそわれたから</th><th>5.家の人や友達が入っていたから</th><th>6.その他</th></tr> <tr><td>全国</td><td>50.9%</td><td>0.8%</td><td>21.0%</td><td>13.1%</td><td>8.0%</td><td>6.2%</td></tr> <tr><td>北海道</td><td>50.5%</td><td>0.8%</td><td>20.4%</td><td>12.3%</td><td>9.2%</td><td>6.7%</td></tr> <tr><td>当別町</td><td>45.9%</td><td>0.8%</td><td>18.9%</td><td>24.3%</td><td>8.1%</td><td>6.7%</td></tr> </table> <p>女子</p> <table border="1"> <tr><th>地域</th><th>1.自分からすすんで</th><th>2.先生にすすめられたから</th><th>3.家の人にすすめられたから</th><th>4.友達にさそわれたから</th><th>5.家の人や友達が入っていたから</th><th>6.その他</th></tr> <tr><td>全国</td><td>49.6%</td><td>0.8%</td><td>19.1%</td><td>14.3%</td><td>10.3%</td><td>6.8%</td></tr> <tr><td>北海道</td><td>48.4%</td><td>1.0%</td><td>19.3%</td><td>13.0%</td><td>12.5%</td><td>5.8%</td></tr> <tr><td>当別町</td><td>50.0%</td><td>0.8%</td><td>27.8%</td><td>11.1%</td><td>3.6%</td><td>6.6%</td></tr> </table>	地域	1.自分からすすんで	2.先生にすすめられたから	3.家の人にすすめられたから	4.友達にさそわれたから	5.家の人や友達が入っていたから	6.その他	全国	50.9%	0.8%	21.0%	13.1%	8.0%	6.2%	北海道	50.5%	0.8%	20.4%	12.3%	9.2%	6.7%	当別町	45.9%	0.8%	18.9%	24.3%	8.1%	6.7%	地域	1.自分からすすんで	2.先生にすすめられたから	3.家の人にすすめられたから	4.友達にさそわれたから	5.家の人や友達が入っていたから	6.その他	全国	49.6%	0.8%	19.1%	14.3%	10.3%	6.8%	北海道	48.4%	1.0%	19.3%	13.0%	12.5%	5.8%	当別町	50.0%	0.8%	27.8%	11.1%	3.6%	6.6%
地域	1.自分からすすんで	2.先生にすすめられたから	3.家の人にすすめられたから	4.友達にさそわれたから	5.家の人や友達が入っていたから	6.その他																																																			
全国	50.9%	0.8%	21.0%	13.1%	8.0%	6.2%																																																			
北海道	50.5%	0.8%	20.4%	12.3%	9.2%	6.7%																																																			
当別町	45.9%	0.8%	18.9%	24.3%	8.1%	6.7%																																																			
地域	1.自分からすすんで	2.先生にすすめられたから	3.家の人にすすめられたから	4.友達にさそわれたから	5.家の人や友達が入っていたから	6.その他																																																			
全国	49.6%	0.8%	19.1%	14.3%	10.3%	6.8%																																																			
北海道	48.4%	1.0%	19.3%	13.0%	12.5%	5.8%																																																			
当別町	50.0%	0.8%	27.8%	11.1%	3.6%	6.6%																																																			
<p>Q12-ふだんの登校方法について聞きます。当てはまるものを全て選んでください。</p>	<p>男子</p> <table border="1"> <tr><th>地域</th><th>1.徒歩</th><th>2.自転車</th><th>3.スクールバス</th><th>4.路線バス・電車・家用車</th></tr> <tr><td>全国</td><td>93.4%</td><td>90.4%</td><td>90.4%</td><td>0.0%</td></tr> <tr><td>北海道</td><td>2.2%</td><td>3.7%</td><td>0.0%</td><td>2.4%</td></tr> <tr><td>当別町</td><td>4.8%</td><td>7.7%</td><td>6.0%</td><td>9.4%</td></tr> </table> <p>女子</p> <table border="1"> <tr><th>地域</th><th>1.徒歩</th><th>2.自転車</th><th>3.スクールバス</th><th>4.路線バス・電車・家用車</th></tr> <tr><td>全国</td><td>94.3%</td><td>91.1%</td><td>82.1%</td><td>1.3%</td></tr> <tr><td>北海道</td><td>1.3%</td><td>2.8%</td><td>1.8%</td><td>2.2%</td></tr> <tr><td>当別町</td><td>4.7%</td><td>6.1%</td><td>9.6%</td><td>7.1%</td></tr> </table>	地域	1.徒歩	2.自転車	3.スクールバス	4.路線バス・電車・家用車	全国	93.4%	90.4%	90.4%	0.0%	北海道	2.2%	3.7%	0.0%	2.4%	当別町	4.8%	7.7%	6.0%	9.4%	地域	1.徒歩	2.自転車	3.スクールバス	4.路線バス・電車・家用車	全国	94.3%	91.1%	82.1%	1.3%	北海道	1.3%	2.8%	1.8%	2.2%	当別町	4.7%	6.1%	9.6%	7.1%																
地域	1.徒歩	2.自転車	3.スクールバス	4.路線バス・電車・家用車																																																					
全国	93.4%	90.4%	90.4%	0.0%																																																					
北海道	2.2%	3.7%	0.0%	2.4%																																																					
当別町	4.8%	7.7%	6.0%	9.4%																																																					
地域	1.徒歩	2.自転車	3.スクールバス	4.路線バス・電車・家用車																																																					
全国	94.3%	91.1%	82.1%	1.3%																																																					
北海道	1.3%	2.8%	1.8%	2.2%																																																					
当別町	4.7%	6.1%	9.6%	7.1%																																																					
<p>Q12-2.Q12で「徒歩」と答えた人は、その時間を教えてください。</p>	<p>男子</p> <table border="1"> <tr><th>地域</th><th>1.1.5分未満</th><th>2.2.5分以上10分未満</th><th>3.3.10分以上20分未満</th><th>4.4.20分以上30分未満</th><th>5.5.30分以上60分未満</th><th>6.6.60分以上</th></tr> <tr><td>全国</td><td>15.0%</td><td>23.5%</td><td>29.8%</td><td>19.9%</td><td>11.0%</td><td>1.8%</td></tr> <tr><td>北海道</td><td>16.0%</td><td>27.3%</td><td>31.3%</td><td>18.2%</td><td>6.8%</td><td>1.4%</td></tr> <tr><td>当別町</td><td>11.1%</td><td>20.0%</td><td>42.2%</td><td>22.2%</td><td>4.4%</td><td>0.0%</td></tr> </table> <p>女子</p> <table border="1"> <tr><th>地域</th><th>1.1.5分未満</th><th>2.2.5分以上10分未満</th><th>3.3.10分以上20分未満</th><th>4.4.20分以上30分未満</th><th>5.5.30分以上60分未満</th><th>6.6.60分以上</th></tr> <tr><td>全国</td><td>13.0%</td><td>23.3%</td><td>30.8%</td><td>20.9%</td><td>11.4%</td><td>0.6%</td></tr> <tr><td>北海道</td><td>13.4%</td><td>26.0%</td><td>33.6%</td><td>19.4%</td><td>7.4%</td><td>1.2%</td></tr> <tr><td>当別町</td><td>4.4%</td><td>8.9%</td><td>37.8%</td><td>31.1%</td><td>17.8%</td><td>0.0%</td></tr> </table>	地域	1.1.5分未満	2.2.5分以上10分未満	3.3.10分以上20分未満	4.4.20分以上30分未満	5.5.30分以上60分未満	6.6.60分以上	全国	15.0%	23.5%	29.8%	19.9%	11.0%	1.8%	北海道	16.0%	27.3%	31.3%	18.2%	6.8%	1.4%	当別町	11.1%	20.0%	42.2%	22.2%	4.4%	0.0%	地域	1.1.5分未満	2.2.5分以上10分未満	3.3.10分以上20分未満	4.4.20分以上30分未満	5.5.30分以上60分未満	6.6.60分以上	全国	13.0%	23.3%	30.8%	20.9%	11.4%	0.6%	北海道	13.4%	26.0%	33.6%	19.4%	7.4%	1.2%	当別町	4.4%	8.9%	37.8%	31.1%	17.8%	0.0%
地域	1.1.5分未満	2.2.5分以上10分未満	3.3.10分以上20分未満	4.4.20分以上30分未満	5.5.30分以上60分未満	6.6.60分以上																																																			
全国	15.0%	23.5%	29.8%	19.9%	11.0%	1.8%																																																			
北海道	16.0%	27.3%	31.3%	18.2%	6.8%	1.4%																																																			
当別町	11.1%	20.0%	42.2%	22.2%	4.4%	0.0%																																																			
地域	1.1.5分未満	2.2.5分以上10分未満	3.3.10分以上20分未満	4.4.20分以上30分未満	5.5.30分以上60分未満	6.6.60分以上																																																			
全国	13.0%	23.3%	30.8%	20.9%	11.4%	0.6%																																																			
北海道	13.4%	26.0%	33.6%	19.4%	7.4%	1.2%																																																			
当別町	4.4%	8.9%	37.8%	31.1%	17.8%	0.0%																																																			
<p>Q12-3.Q12で「自転車」と答えた人は、その時間を教えてください。</p>	<p>男子</p> <table border="1"> <tr><th>地域</th><th>1.1.5分未満</th><th>2.2.5分以上10分未満</th><th>3.3.10分以上20分未満</th><th>4.4.20分以上30分未満</th><th>5.5.30分以上60分未満</th><th>6.6.60分以上</th></tr> <tr><td>全国</td><td>18.1%</td><td>26.7%</td><td>22.8%</td><td>15.7%</td><td>9.8%</td><td>8.9%</td></tr> <tr><td>北海道</td><td>13.3%</td><td>27.3%</td><td>31.1%</td><td>17.8%</td><td>7.8%</td><td>1.7%</td></tr> <tr><td>当別町</td><td>0.0%</td><td>0.0%</td><td>0.0%</td><td>0.0%</td><td>0.0%</td><td>0.0%</td></tr> </table> <p>女子</p> <table border="1"> <tr><th>地域</th><th>1.1.5分未満</th><th>2.2.5分以上10分未満</th><th>3.3.10分以上20分未満</th><th>4.4.20分以上30分未満</th><th>5.5.30分以上60分未満</th><th>6.6.60分以上</th></tr> <tr><td>全国</td><td>17.6%</td><td>28.7%</td><td>25.7%</td><td>16.5%</td><td>7.6%</td><td>9.9%</td></tr> <tr><td>北海道</td><td>10.5%</td><td>23.2%</td><td>34.0%</td><td>23.8%</td><td>5.7%</td><td>1.7%</td></tr> <tr><td>当別町</td><td>0.0%</td><td>0.0%</td><td>100.0%</td><td>0.0%</td><td>0.0%</td><td>0.0%</td></tr> </table>	地域	1.1.5分未満	2.2.5分以上10分未満	3.3.10分以上20分未満	4.4.20分以上30分未満	5.5.30分以上60分未満	6.6.60分以上	全国	18.1%	26.7%	22.8%	15.7%	9.8%	8.9%	北海道	13.3%	27.3%	31.1%	17.8%	7.8%	1.7%	当別町	0.0%	0.0%	0.0%	0.0%	0.0%	0.0%	地域	1.1.5分未満	2.2.5分以上10分未満	3.3.10分以上20分未満	4.4.20分以上30分未満	5.5.30分以上60分未満	6.6.60分以上	全国	17.6%	28.7%	25.7%	16.5%	7.6%	9.9%	北海道	10.5%	23.2%	34.0%	23.8%	5.7%	1.7%	当別町	0.0%	0.0%	100.0%	0.0%	0.0%	0.0%
地域	1.1.5分未満	2.2.5分以上10分未満	3.3.10分以上20分未満	4.4.20分以上30分未満	5.5.30分以上60分未満	6.6.60分以上																																																			
全国	18.1%	26.7%	22.8%	15.7%	9.8%	8.9%																																																			
北海道	13.3%	27.3%	31.1%	17.8%	7.8%	1.7%																																																			
当別町	0.0%	0.0%	0.0%	0.0%	0.0%	0.0%																																																			
地域	1.1.5分未満	2.2.5分以上10分未満	3.3.10分以上20分未満	4.4.20分以上30分未満	5.5.30分以上60分未満	6.6.60分以上																																																			
全国	17.6%	28.7%	25.7%	16.5%	7.6%	9.9%																																																			
北海道	10.5%	23.2%	34.0%	23.8%	5.7%	1.7%																																																			
当別町	0.0%	0.0%	100.0%	0.0%	0.0%	0.0%																																																			
<p>Q13.家の人から運動やスポーツを積極的に行うことをすすめられることがありますか。</p>	<p>男子</p> <table border="1"> <tr><th>地域</th><th>1.よくある</th><th>2.ときどきある</th><th>3.あまりない</th><th>4.全くない</th></tr> <tr><td>全国</td><td>26.5%</td><td>34.8%</td><td>23.4%</td><td>15.2%</td></tr> <tr><td>北海道</td><td>24.9%</td><td>34.6%</td><td>23.2%</td><td>17.3%</td></tr> <tr><td>当別町</td><td>21.2%</td><td>42.3%</td><td>25.0%</td><td>11.5%</td></tr> </table> <p>女子</p> <table border="1"> <tr><th>地域</th><th>1.よくある</th><th>2.ときどきある</th><th>3.あまりない</th><th>4.全くない</th></tr> <tr><td>全国</td><td>16.7%</td><td>35.5%</td><td>31.4%</td><td>16.4%</td></tr> <tr><td>北海道</td><td>15.8%</td><td>34.1%</td><td>31.3%</td><td>18.7%</td></tr> <tr><td>当別町</td><td>14.3%</td><td>32.1%</td><td>50.0%</td><td>3.6%</td></tr> </table>	地域	1.よくある	2.ときどきある	3.あまりない	4.全くない	全国	26.5%	34.8%	23.4%	15.2%	北海道	24.9%	34.6%	23.2%	17.3%	当別町	21.2%	42.3%	25.0%	11.5%	地域	1.よくある	2.ときどきある	3.あまりない	4.全くない	全国	16.7%	35.5%	31.4%	16.4%	北海道	15.8%	34.1%	31.3%	18.7%	当別町	14.3%	32.1%	50.0%	3.6%																
地域	1.よくある	2.ときどきある	3.あまりない	4.全くない																																																					
全国	26.5%	34.8%	23.4%	15.2%																																																					
北海道	24.9%	34.6%	23.2%	17.3%																																																					
当別町	21.2%	42.3%	25.0%	11.5%																																																					
地域	1.よくある	2.ときどきある	3.あまりない	4.全くない																																																					
全国	16.7%	35.5%	31.4%	16.4%																																																					
北海道	15.8%	34.1%	31.3%	18.7%																																																					
当別町	14.3%	32.1%	50.0%	3.6%																																																					
<p>あなたが健康でいるために次の3つは、どのくらい大切だと考えていますか。 Q14.運動を行うこと。</p>	<p>男子</p> <table border="1"> <tr><th>地域</th><th>1.大切</th><th>2.やや大切</th><th>3.あまり大切ではない</th><th>4.大切ではない</th></tr> <tr><td>全国</td><td>79.7%</td><td>16.8%</td><td>2.0%</td><td>1.5%</td></tr> <tr><td>北海道</td><td>82.3%</td><td>14.7%</td><td>2.0%</td><td>1.8%</td></tr> <tr><td>当別町</td><td>86.8%</td><td>11.3%</td><td>0.0%</td><td>1.9%</td></tr> </table> <p>女子</p> <table border="1"> <tr><th>地域</th><th>1.大切</th><th>2.やや大切</th><th>3.あまり大切ではない</th><th>4.大切ではない</th></tr> <tr><td>全国</td><td>76.2%</td><td>20.7%</td><td>2.5%</td><td>1.6%</td></tr> <tr><td>北海道</td><td>77.4%</td><td>19.8%</td><td>2.1%</td><td>1.6%</td></tr> <tr><td>当別町</td><td>76.8%</td><td>21.4%</td><td>1.8%</td><td>1.0%</td></tr> </table>	地域	1.大切	2.やや大切	3.あまり大切ではない	4.大切ではない	全国	79.7%	16.8%	2.0%	1.5%	北海道	82.3%	14.7%	2.0%	1.8%	当別町	86.8%	11.3%	0.0%	1.9%	地域	1.大切	2.やや大切	3.あまり大切ではない	4.大切ではない	全国	76.2%	20.7%	2.5%	1.6%	北海道	77.4%	19.8%	2.1%	1.6%	当別町	76.8%	21.4%	1.8%	1.0%																
地域	1.大切	2.やや大切	3.あまり大切ではない	4.大切ではない																																																					
全国	79.7%	16.8%	2.0%	1.5%																																																					
北海道	82.3%	14.7%	2.0%	1.8%																																																					
当別町	86.8%	11.3%	0.0%	1.9%																																																					
地域	1.大切	2.やや大切	3.あまり大切ではない	4.大切ではない																																																					
全国	76.2%	20.7%	2.5%	1.6%																																																					
北海道	77.4%	19.8%	2.1%	1.6%																																																					
当別町	76.8%	21.4%	1.8%	1.0%																																																					
<p>あなたが健康でいるために次の3つは、どのくらい大切だと考えていますか。 Q15.食事をしっかりと取ること。</p>	<p>男子</p> <table border="1"> <tr><th>地域</th><th>1.大切</th><th>2.やや大切</th><th>3.あまり大切ではない</th><th>4.大切ではない</th></tr> <tr><td>全国</td><td>91.8%</td><td>7.2%</td><td>0.8%</td><td>0.2%</td></tr> <tr><td>北海道</td><td>91.7%</td><td>7.4%</td><td>0.8%</td><td>0.1%</td></tr> <tr><td>当別町</td><td>88.7%</td><td>11.3%</td><td>0.0%</td><td>0.0%</td></tr> </table> <p>女子</p> <table border="1"> <tr><th>地域</th><th>1.大切</th><th>2.やや大切</th><th>3.あまり大切ではない</th><th>4.大切ではない</th></tr> <tr><td>全国</td><td>93.0%</td><td>6.4%</td><td>0.5%</td><td>0.1%</td></tr> <tr><td>北海道</td><td>92.7%</td><td>6.6%</td><td>0.6%</td><td>0.1%</td></tr> <tr><td>当別町</td><td>94.6%</td><td>5.4%</td><td>0.0%</td><td>0.0%</td></tr> </table>	地域	1.大切	2.やや大切	3.あまり大切ではない	4.大切ではない	全国	91.8%	7.2%	0.8%	0.2%	北海道	91.7%	7.4%	0.8%	0.1%	当別町	88.7%	11.3%	0.0%	0.0%	地域	1.大切	2.やや大切	3.あまり大切ではない	4.大切ではない	全国	93.0%	6.4%	0.5%	0.1%	北海道	92.7%	6.6%	0.6%	0.1%	当別町	94.6%	5.4%	0.0%	0.0%																
地域	1.大切	2.やや大切	3.あまり大切ではない	4.大切ではない																																																					
全国	91.8%	7.2%	0.8%	0.2%																																																					
北海道	91.7%	7.4%	0.8%	0.1%																																																					
当別町	88.7%	11.3%	0.0%	0.0%																																																					
地域	1.大切	2.やや大切	3.あまり大切ではない	4.大切ではない																																																					
全国	93.0%	6.4%	0.5%	0.1%																																																					
北海道	92.7%	6.6%	0.6%	0.1%																																																					
当別町	94.6%	5.4%	0.0%	0.0%																																																					
<p>あなたが健康でいるために次の3つは、どのくらい大切だと考えていますか。 Q16.よくねること。</p>	<p>男子</p> <table border="1"> <tr><th>地域</th><th>1.大切</th><th>2.やや大切</th><th>3.あまり大切ではない</th><th>4.大切ではない</th></tr> <tr><td>全国</td><td>84.9%</td><td>12.3%</td><td>1.1%</td><td>1.7%</td></tr> <tr><td>北海道</td><td>83.9%</td><td>13.2%</td><td>2.2%</td><td>2.7%</td></tr> <tr><td>当別町</td><td>90.6%</td><td>9.4%</td><td>0.0%</td><td>0.0%</td></tr> </table> <p>女子</p> <table border="1"> <tr><th>地域</th><th>1.大切</th><th>2.やや大切</th><th>3.あまり大切ではない</th><th>4.大切ではない</th></tr> <tr><td>全国</td><td>90.1%</td><td>8.8%</td><td>0.2%</td><td>1.2%</td></tr> <tr><td>北海道</td><td>89.6%</td><td>9.2%</td><td>0.7%</td><td>1.5%</td></tr> <tr><td>当別町</td><td>89.3%</td><td>10.7%</td><td>0.0%</td><td>0.0%</td></tr> </table>	地域	1.大切	2.やや大切	3.あまり大切ではない	4.大切ではない	全国	84.9%	12.3%	1.1%	1.7%	北海道	83.9%	13.2%	2.2%	2.7%	当別町	90.6%	9.4%	0.0%	0.0%	地域	1.大切	2.やや大切	3.あまり大切ではない	4.大切ではない	全国	90.1%	8.8%	0.2%	1.2%	北海道	89.6%	9.2%	0.7%	1.5%	当別町	89.3%	10.7%	0.0%	0.0%																
地域	1.大切	2.やや大切	3.あまり大切ではない	4.大切ではない																																																					
全国	84.9%	12.3%	1.1%	1.7%																																																					
北海道	83.9%	13.2%	2.2%	2.7%																																																					
当別町	90.6%	9.4%	0.0%	0.0%																																																					
地域	1.大切	2.やや大切	3.あまり大切ではない	4.大切ではない																																																					
全国	90.1%	8.8%	0.2%	1.2%																																																					
北海道	89.6%	9.2%	0.7%	1.5%																																																					
当別町	89.3%	10.7%	0.0%	0.0%																																																					
<p>Q17.体育の授業は楽しいですか。</p>	<p>男子</p> <table border="1"> <tr><th>地域</th><th>1.楽しい</th><th>2.やや楽しい</th><th>3.あまり楽しくない</th><th>4.楽しくない</th></tr> <tr><td>全国</td><td>73.2%</td><td>21.6%</td><td>3.7%</td><td>1.5%</td></tr> <tr><td>北海道</td><td>75.9%</td><td>19.6%</td><td>3.1%</td><td>1.3%</td></tr> <tr><td>当別町</td><td>73.6%</td><td>18.9%</td><td>5.7%</td><td>1.9%</td></tr> </table> <p>女子</p> <table border="1"> <tr><th>地域</th><th>1.楽しい</th><th>2.やや楽しい</th><th>3.あまり楽しくない</th><th>4.楽しくない</th></tr> <tr><td>全国</td><td>60.3%</td><td>31.4%</td><td>6.5%</td><td>1.9%</td></tr> <tr><td>北海道</td><td>62.0%</td><td>29.8%</td><td>6.3%</td><td>2.0%</td></tr> <tr><td>当別町</td><td>64.3%</td><td>23.2%</td><td>12.5%</td><td>4.0%</td></tr> </table>	地域	1.楽しい	2.やや楽しい	3.あまり楽しくない	4.楽しくない	全国	73.2%	21.6%	3.7%	1.5%	北海道	75.9%	19.6%	3.1%	1.3%	当別町	73.6%	18.9%	5.7%	1.9%	地域	1.楽しい	2.やや楽しい	3.あまり楽しくない	4.楽しくない	全国	60.3%	31.4%	6.5%	1.9%	北海道	62.0%	29.8%	6.3%	2.0%	当別町	64.3%	23.2%	12.5%	4.0%																
地域	1.楽しい	2.やや楽しい	3.あまり楽しくない	4.楽しくない																																																					
全国	73.2%	21.6%	3.7%	1.5%																																																					
北海道	75.9%	19.6%	3.1%	1.3%																																																					
当別町	73.6%	18.9%	5.7%	1.9%																																																					
地域	1.楽しい	2.やや楽しい	3.あまり楽しくない	4.楽しくない																																																					
全国	60.3%	31.4%	6.5%	1.9%																																																					
北海道	62.0%	29.8%	6.3%	2.0%																																																					
当別町	64.3%	23.2%	12.5%	4.0%																																																					

【小学校男子】

【小学校女子】

質問	集計結果																																																																																									
Q18.ふだんの体育の授業では、授業の最初に授業の目標(目当て)が示されていますか。	<p>男子</p> <table border="1"> <tr><th>地域</th><th>1.示されている</th><th>2.ときどき示されている</th><th>3.あまり示されていない</th><th>4.示されていない</th></tr> <tr><td>全国</td><td>49.2%</td><td>33.8%</td><td>11.2%</td><td>4.8%</td></tr> <tr><td>北海道</td><td>45.1%</td><td>35.2%</td><td>12.5%</td><td>7.1%</td></tr> <tr><td>当別町</td><td>52.8%</td><td>24.5%</td><td>17.0%</td><td>3.7%</td></tr> </table>	地域	1.示されている	2.ときどき示されている	3.あまり示されていない	4.示されていない	全国	49.2%	33.8%	11.2%	4.8%	北海道	45.1%	35.2%	12.5%	7.1%	当別町	52.8%	24.5%	17.0%	3.7%	<p>女子</p> <table border="1"> <tr><th>地域</th><th>1.示されている</th><th>2.ときどき示されている</th><th>3.あまり示されていない</th><th>4.示されていない</th></tr> <tr><td>全国</td><td>47.7%</td><td>36.1%</td><td>11.8%</td><td>4.5%</td></tr> <tr><td>北海道</td><td>43.7%</td><td>37.3%</td><td>13.4%</td><td>5.6%</td></tr> <tr><td>当別町</td><td>51.8%</td><td>30.4%</td><td>14.3%</td><td>3.6%</td></tr> </table>	地域	1.示されている	2.ときどき示されている	3.あまり示されていない	4.示されていない	全国	47.7%	36.1%	11.8%	4.5%	北海道	43.7%	37.3%	13.4%	5.6%	当別町	51.8%	30.4%	14.3%	3.6%																																																
地域	1.示されている	2.ときどき示されている	3.あまり示されていない	4.示されていない																																																																																						
全国	49.2%	33.8%	11.2%	4.8%																																																																																						
北海道	45.1%	35.2%	12.5%	7.1%																																																																																						
当別町	52.8%	24.5%	17.0%	3.7%																																																																																						
地域	1.示されている	2.ときどき示されている	3.あまり示されていない	4.示されていない																																																																																						
全国	47.7%	36.1%	11.8%	4.5%																																																																																						
北海道	43.7%	37.3%	13.4%	5.6%																																																																																						
当別町	51.8%	30.4%	14.3%	3.6%																																																																																						
Q19.ふだんの体育の授業では、授業の最後に今日学んだ内容を振り返る活動を行っていますか。	<p>男子</p> <table border="1"> <tr><th>地域</th><th>1.行っている</th><th>2.ときどき行っている</th><th>3.あまり行っていない</th><th>4.行っていない</th></tr> <tr><td>全国</td><td>28.9%</td><td>34.8%</td><td>21.5%</td><td>14.7%</td></tr> <tr><td>北海道</td><td>20.3%</td><td>37.8%</td><td>24.0%</td><td>18.0%</td></tr> <tr><td>当別町</td><td>21.2%</td><td>26.9%</td><td>25.0%</td><td>26.9%</td></tr> </table>	地域	1.行っている	2.ときどき行っている	3.あまり行っていない	4.行っていない	全国	28.9%	34.8%	21.5%	14.7%	北海道	20.3%	37.8%	24.0%	18.0%	当別町	21.2%	26.9%	25.0%	26.9%	<p>女子</p> <table border="1"> <tr><th>地域</th><th>1.行っている</th><th>2.ときどき行っている</th><th>3.あまり行っていない</th><th>4.行っていない</th></tr> <tr><td>全国</td><td>27.0%</td><td>37.9%</td><td>23.2%</td><td>11.9%</td></tr> <tr><td>北海道</td><td>18.1%</td><td>40.7%</td><td>26.1%</td><td>15.1%</td></tr> <tr><td>当別町</td><td>23.2%</td><td>19.6%</td><td>30.4%</td><td>26.8%</td></tr> </table>	地域	1.行っている	2.ときどき行っている	3.あまり行っていない	4.行っていない	全国	27.0%	37.9%	23.2%	11.9%	北海道	18.1%	40.7%	26.1%	15.1%	当別町	23.2%	19.6%	30.4%	26.8%																																																
地域	1.行っている	2.ときどき行っている	3.あまり行っていない	4.行っていない																																																																																						
全国	28.9%	34.8%	21.5%	14.7%																																																																																						
北海道	20.3%	37.8%	24.0%	18.0%																																																																																						
当別町	21.2%	26.9%	25.0%	26.9%																																																																																						
地域	1.行っている	2.ときどき行っている	3.あまり行っていない	4.行っていない																																																																																						
全国	27.0%	37.9%	23.2%	11.9%																																																																																						
北海道	18.1%	40.7%	26.1%	15.1%																																																																																						
当別町	23.2%	19.6%	30.4%	26.8%																																																																																						
Q20.ふだんの体育の授業では、友達と助け合ったり、役割を果たすような活動を行っていますか。	<p>男子</p> <table border="1"> <tr><th>地域</th><th>1.行っている</th><th>2.ときどき行っている</th><th>3.あまり行っていない</th><th>4.行っていない</th></tr> <tr><td>全国</td><td>48.9%</td><td>37.7%</td><td>10.4%</td><td>3.0%</td></tr> <tr><td>北海道</td><td>43.6%</td><td>41.4%</td><td>11.4%</td><td>3.6%</td></tr> <tr><td>当別町</td><td>40.4%</td><td>44.2%</td><td>15.4%</td><td>0.0%</td></tr> </table>	地域	1.行っている	2.ときどき行っている	3.あまり行っていない	4.行っていない	全国	48.9%	37.7%	10.4%	3.0%	北海道	43.6%	41.4%	11.4%	3.6%	当別町	40.4%	44.2%	15.4%	0.0%	<p>女子</p> <table border="1"> <tr><th>地域</th><th>1.行っている</th><th>2.ときどき行っている</th><th>3.あまり行っていない</th><th>4.行っていない</th></tr> <tr><td>全国</td><td>52.5%</td><td>37.4%</td><td>8.5%</td><td>1.6%</td></tr> <tr><td>北海道</td><td>45.8%</td><td>42.4%</td><td>9.8%</td><td>2.0%</td></tr> <tr><td>当別町</td><td>39.3%</td><td>48.2%</td><td>12.5%</td><td>0.0%</td></tr> </table>	地域	1.行っている	2.ときどき行っている	3.あまり行っていない	4.行っていない	全国	52.5%	37.4%	8.5%	1.6%	北海道	45.8%	42.4%	9.8%	2.0%	当別町	39.3%	48.2%	12.5%	0.0%																																																
地域	1.行っている	2.ときどき行っている	3.あまり行っていない	4.行っていない																																																																																						
全国	48.9%	37.7%	10.4%	3.0%																																																																																						
北海道	43.6%	41.4%	11.4%	3.6%																																																																																						
当別町	40.4%	44.2%	15.4%	0.0%																																																																																						
地域	1.行っている	2.ときどき行っている	3.あまり行っていない	4.行っていない																																																																																						
全国	52.5%	37.4%	8.5%	1.6%																																																																																						
北海道	45.8%	42.4%	9.8%	2.0%																																																																																						
当別町	39.3%	48.2%	12.5%	0.0%																																																																																						
Q21.ふだんの体育の授業では、友達同士やチームの中で話し合う活動を行っていますか。	<p>男子</p> <table border="1"> <tr><th>地域</th><th>1.行っている</th><th>2.ときどき行っている</th><th>3.あまり行っていない</th><th>4.行っていない</th></tr> <tr><td>全国</td><td>48.5%</td><td>36.1%</td><td>11.7%</td><td>3.7%</td></tr> <tr><td>北海道</td><td>42.5%</td><td>40.4%</td><td>13.0%</td><td>4.0%</td></tr> <tr><td>当別町</td><td>44.2%</td><td>44.2%</td><td>9.6%</td><td>1.9%</td></tr> </table>	地域	1.行っている	2.ときどき行っている	3.あまり行っていない	4.行っていない	全国	48.5%	36.1%	11.7%	3.7%	北海道	42.5%	40.4%	13.0%	4.0%	当別町	44.2%	44.2%	9.6%	1.9%	<p>女子</p> <table border="1"> <tr><th>地域</th><th>1.行っている</th><th>2.ときどき行っている</th><th>3.あまり行っていない</th><th>4.行っていない</th></tr> <tr><td>全国</td><td>44.6%</td><td>40.6%</td><td>12.2%</td><td>2.6%</td></tr> <tr><td>北海道</td><td>36.2%</td><td>46.3%</td><td>14.5%</td><td>3.0%</td></tr> <tr><td>当別町</td><td>38.2%</td><td>58.2%</td><td>3.6%</td><td>0.0%</td></tr> </table>	地域	1.行っている	2.ときどき行っている	3.あまり行っていない	4.行っていない	全国	44.6%	40.6%	12.2%	2.6%	北海道	36.2%	46.3%	14.5%	3.0%	当別町	38.2%	58.2%	3.6%	0.0%																																																
地域	1.行っている	2.ときどき行っている	3.あまり行っていない	4.行っていない																																																																																						
全国	48.5%	36.1%	11.7%	3.7%																																																																																						
北海道	42.5%	40.4%	13.0%	4.0%																																																																																						
当別町	44.2%	44.2%	9.6%	1.9%																																																																																						
地域	1.行っている	2.ときどき行っている	3.あまり行っていない	4.行っていない																																																																																						
全国	44.6%	40.6%	12.2%	2.6%																																																																																						
北海道	36.2%	46.3%	14.5%	3.0%																																																																																						
当別町	38.2%	58.2%	3.6%	0.0%																																																																																						
Q22.これまでの体育の授業で「できなかったことができるようになった」きっかけ、理由はどのようなものがありましたか。当てはまるものを全て選んでください。	<p>男子</p> <table border="1"> <tr><th>理由</th><th>全国</th><th>北海道</th><th>当別町</th></tr> <tr><td>1.授業中に先生に個別にコツやポイントを教えてもらった</td><td>44.8%</td><td>45.1%</td><td>46.2%</td></tr> <tr><td>2.授業中に自分で工夫して練習した</td><td>35.0%</td><td>36.1%</td><td>34.6%</td></tr> <tr><td>3.自分に合った場やルールが用意された</td><td>9.2%</td><td>9.2%</td><td>5.8%</td></tr> <tr><td>4.先生や友達のまねをしてみた</td><td>42.9%</td><td>43.8%</td><td>50.0%</td></tr> <tr><td>5.友達に教えてもらった</td><td>44.7%</td><td>40.6%</td><td>50.0%</td></tr> <tr><td>6.授業中に自分の動きをさつえいしたビデオを見た</td><td>3.9%</td><td>4.7%</td><td>1.9%</td></tr> <tr><td>7.授業外の時間に先生に教えてもらった</td><td>7.1%</td><td>7.2%</td><td>1.9%</td></tr> <tr><td>8.授業外の時間に自分で練習した</td><td>26.7%</td><td>30.8%</td><td>42.3%</td></tr> <tr><td>9.授業外の時間に自分で本を讀んだりビデオを見たりした</td><td>10.5%</td><td>11.1%</td><td>13.5%</td></tr> <tr><td>10.できるようになったことがない</td><td>4.3%</td><td>4.6%</td><td>1.9%</td></tr> </table>	理由	全国	北海道	当別町	1.授業中に先生に個別にコツやポイントを教えてもらった	44.8%	45.1%	46.2%	2.授業中に自分で工夫して練習した	35.0%	36.1%	34.6%	3.自分に合った場やルールが用意された	9.2%	9.2%	5.8%	4.先生や友達のまねをしてみた	42.9%	43.8%	50.0%	5.友達に教えてもらった	44.7%	40.6%	50.0%	6.授業中に自分の動きをさつえいしたビデオを見た	3.9%	4.7%	1.9%	7.授業外の時間に先生に教えてもらった	7.1%	7.2%	1.9%	8.授業外の時間に自分で練習した	26.7%	30.8%	42.3%	9.授業外の時間に自分で本を讀んだりビデオを見たりした	10.5%	11.1%	13.5%	10.できるようになったことがない	4.3%	4.6%	1.9%	<p>女子</p> <table border="1"> <tr><th>理由</th><th>全国</th><th>北海道</th><th>当別町</th></tr> <tr><td>1.授業中に先生に個別にコツやポイントを教えてもらった</td><td>43.3%</td><td>44.1%</td><td>60.0%</td></tr> <tr><td>2.授業中に自分で工夫して練習した</td><td>33.2%</td><td>33.1%</td><td>29.1%</td></tr> <tr><td>3.自分に合った場やルールが用意された</td><td>8.5%</td><td>8.5%</td><td>7.3%</td></tr> <tr><td>4.先生や友達のまねをしてみた</td><td>53.3%</td><td>53.8%</td><td>69.1%</td></tr> <tr><td>5.友達に教えてもらった</td><td>61.9%</td><td>56.9%</td><td>60.0%</td></tr> <tr><td>6.授業中に自分の動きをさつえいしたビデオを見た</td><td>3.7%</td><td>4.6%</td><td>0.0%</td></tr> <tr><td>7.授業外の時間に先生に教えてもらった</td><td>7.4%</td><td>7.4%</td><td>3.6%</td></tr> <tr><td>8.授業外の時間に自分で練習した</td><td>37.5%</td><td>43.1%</td><td>56.4%</td></tr> <tr><td>9.授業外の時間に自分で本を讀んだりビデオを見たりした</td><td>8.6%</td><td>9.1%</td><td>3.6%</td></tr> <tr><td>10.できるようになったことがない</td><td>2.2%</td><td>2.5%</td><td>1.8%</td></tr> </table>	理由	全国	北海道	当別町	1.授業中に先生に個別にコツやポイントを教えてもらった	43.3%	44.1%	60.0%	2.授業中に自分で工夫して練習した	33.2%	33.1%	29.1%	3.自分に合った場やルールが用意された	8.5%	8.5%	7.3%	4.先生や友達のまねをしてみた	53.3%	53.8%	69.1%	5.友達に教えてもらった	61.9%	56.9%	60.0%	6.授業中に自分の動きをさつえいしたビデオを見た	3.7%	4.6%	0.0%	7.授業外の時間に先生に教えてもらった	7.4%	7.4%	3.6%	8.授業外の時間に自分で練習した	37.5%	43.1%	56.4%	9.授業外の時間に自分で本を讀んだりビデオを見たりした	8.6%	9.1%	3.6%	10.できるようになったことがない	2.2%	2.5%	1.8%
理由	全国	北海道	当別町																																																																																							
1.授業中に先生に個別にコツやポイントを教えてもらった	44.8%	45.1%	46.2%																																																																																							
2.授業中に自分で工夫して練習した	35.0%	36.1%	34.6%																																																																																							
3.自分に合った場やルールが用意された	9.2%	9.2%	5.8%																																																																																							
4.先生や友達のまねをしてみた	42.9%	43.8%	50.0%																																																																																							
5.友達に教えてもらった	44.7%	40.6%	50.0%																																																																																							
6.授業中に自分の動きをさつえいしたビデオを見た	3.9%	4.7%	1.9%																																																																																							
7.授業外の時間に先生に教えてもらった	7.1%	7.2%	1.9%																																																																																							
8.授業外の時間に自分で練習した	26.7%	30.8%	42.3%																																																																																							
9.授業外の時間に自分で本を讀んだりビデオを見たりした	10.5%	11.1%	13.5%																																																																																							
10.できるようになったことがない	4.3%	4.6%	1.9%																																																																																							
理由	全国	北海道	当別町																																																																																							
1.授業中に先生に個別にコツやポイントを教えてもらった	43.3%	44.1%	60.0%																																																																																							
2.授業中に自分で工夫して練習した	33.2%	33.1%	29.1%																																																																																							
3.自分に合った場やルールが用意された	8.5%	8.5%	7.3%																																																																																							
4.先生や友達のまねをしてみた	53.3%	53.8%	69.1%																																																																																							
5.友達に教えてもらった	61.9%	56.9%	60.0%																																																																																							
6.授業中に自分の動きをさつえいしたビデオを見た	3.7%	4.6%	0.0%																																																																																							
7.授業外の時間に先生に教えてもらった	7.4%	7.4%	3.6%																																																																																							
8.授業外の時間に自分で練習した	37.5%	43.1%	56.4%																																																																																							
9.授業外の時間に自分で本を讀んだりビデオを見たりした	8.6%	9.1%	3.6%																																																																																							
10.できるようになったことがない	2.2%	2.5%	1.8%																																																																																							
Q23.体育の授業で学んだことを、授業以外の時にも行ってみたいと思いますか。	<p>男子</p> <table border="1"> <tr><th>地域</th><th>1.そう思う</th><th>2.ややそう思う</th><th>3.あまりそう思わない</th><th>4.そう思わない</th></tr> <tr><td>全国</td><td>45.1%</td><td>35.1%</td><td>14.2%</td><td>4.7%</td></tr> <tr><td>北海道</td><td>45.6%</td><td>34.8%</td><td>14.1%</td><td>5.5%</td></tr> <tr><td>当別町</td><td>52.8%</td><td>30.2%</td><td>9.4%</td><td>7.5%</td></tr> </table>	地域	1.そう思う	2.ややそう思う	3.あまりそう思わない	4.そう思わない	全国	45.1%	35.1%	14.2%	4.7%	北海道	45.6%	34.8%	14.1%	5.5%	当別町	52.8%	30.2%	9.4%	7.5%	<p>女子</p> <table border="1"> <tr><th>地域</th><th>1.そう思う</th><th>2.ややそう思う</th><th>3.あまりそう思わない</th><th>4.そう思わない</th></tr> <tr><td>全国</td><td>44.7%</td><td>38.3%</td><td>13.3%</td><td>3.6%</td></tr> <tr><td>北海道</td><td>45.2%</td><td>37.9%</td><td>13.2%</td><td>3.7%</td></tr> <tr><td>当別町</td><td>56.4%</td><td>27.3%</td><td>14.5%</td><td>1.8%</td></tr> </table>	地域	1.そう思う	2.ややそう思う	3.あまりそう思わない	4.そう思わない	全国	44.7%	38.3%	13.3%	3.6%	北海道	45.2%	37.9%	13.2%	3.7%	当別町	56.4%	27.3%	14.5%	1.8%																																																
地域	1.そう思う	2.ややそう思う	3.あまりそう思わない	4.そう思わない																																																																																						
全国	45.1%	35.1%	14.2%	4.7%																																																																																						
北海道	45.6%	34.8%	14.1%	5.5%																																																																																						
当別町	52.8%	30.2%	9.4%	7.5%																																																																																						
地域	1.そう思う	2.ややそう思う	3.あまりそう思わない	4.そう思わない																																																																																						
全国	44.7%	38.3%	13.3%	3.6%																																																																																						
北海道	45.2%	37.9%	13.2%	3.7%																																																																																						
当別町	56.4%	27.3%	14.5%	1.8%																																																																																						

【小学校男子】

【小学校女子】

質問	集計結果																																																									
Q24 今、体育の授業で学習している内容は、あなたの将来に役に立つと思いますか。	<p>男子</p> <table border="1"> <tr><th>地域</th><th>1. そう思う</th><th>2. ややそう思う</th><th>3. あまりそう思わない</th><th>4. そう思わない</th></tr> <tr><td>全国</td><td>49.7%</td><td>31.2%</td><td>13.3%</td><td>5.7%</td></tr> <tr><td>北海道</td><td>46.7%</td><td>31.4%</td><td>14.9%</td><td>7.0%</td></tr> <tr><td>当別町</td><td>54.7%</td><td>34.0%</td><td>11.3%</td><td>0%</td></tr> </table>	地域	1. そう思う	2. ややそう思う	3. あまりそう思わない	4. そう思わない	全国	49.7%	31.2%	13.3%	5.7%	北海道	46.7%	31.4%	14.9%	7.0%	当別町	54.7%	34.0%	11.3%	0%	<p>女子</p> <table border="1"> <tr><th>地域</th><th>1. そう思う</th><th>2. ややそう思う</th><th>3. あまりそう思わない</th><th>4. そう思わない</th></tr> <tr><td>全国</td><td>38.8%</td><td>37.0%</td><td>18.4%</td><td>5.8%</td></tr> <tr><td>北海道</td><td>33.9%</td><td>37.4%</td><td>21.3%</td><td>7.4%</td></tr> <tr><td>当別町</td><td>45.5%</td><td>41.8%</td><td>10.9%</td><td>1.8%</td></tr> </table>	地域	1. そう思う	2. ややそう思う	3. あまりそう思わない	4. そう思わない	全国	38.8%	37.0%	18.4%	5.8%	北海道	33.9%	37.4%	21.3%	7.4%	当別町	45.5%	41.8%	10.9%	1.8%																
地域	1. そう思う	2. ややそう思う	3. あまりそう思わない	4. そう思わない																																																						
全国	49.7%	31.2%	13.3%	5.7%																																																						
北海道	46.7%	31.4%	14.9%	7.0%																																																						
当別町	54.7%	34.0%	11.3%	0%																																																						
地域	1. そう思う	2. ややそう思う	3. あまりそう思わない	4. そう思わない																																																						
全国	38.8%	37.0%	18.4%	5.8%																																																						
北海道	33.9%	37.4%	21.3%	7.4%																																																						
当別町	45.5%	41.8%	10.9%	1.8%																																																						
Q25 放課後や学校が休みの日に、ボールなどを使って投げる運動をすることがありますか。	<p>男子</p> <table border="1"> <tr><th>地域</th><th>1. よくある</th><th>2. ときどきある</th><th>3. あまりない</th><th>4. 全くない</th></tr> <tr><td>全国</td><td>49.9%</td><td>26.3%</td><td>15.5%</td><td>8.3%</td></tr> <tr><td>北海道</td><td>51.4%</td><td>26.9%</td><td>14.3%</td><td>7.5%</td></tr> <tr><td>当別町</td><td>51.0%</td><td>29.4%</td><td>13.7%</td><td>5.9%</td></tr> </table>	地域	1. よくある	2. ときどきある	3. あまりない	4. 全くない	全国	49.9%	26.3%	15.5%	8.3%	北海道	51.4%	26.9%	14.3%	7.5%	当別町	51.0%	29.4%	13.7%	5.9%	<p>女子</p> <table border="1"> <tr><th>地域</th><th>1. よくある</th><th>2. ときどきある</th><th>3. あまりない</th><th>4. 全くない</th></tr> <tr><td>全国</td><td>27.1%</td><td>33.6%</td><td>26.8%</td><td>12.5%</td></tr> <tr><td>北海道</td><td>26.7%</td><td>34.1%</td><td>26.5%</td><td>12.7%</td></tr> <tr><td>当別町</td><td>16.1%</td><td>48.2%</td><td>30.4%</td><td>5.4%</td></tr> </table>	地域	1. よくある	2. ときどきある	3. あまりない	4. 全くない	全国	27.1%	33.6%	26.8%	12.5%	北海道	26.7%	34.1%	26.5%	12.7%	当別町	16.1%	48.2%	30.4%	5.4%																
地域	1. よくある	2. ときどきある	3. あまりない	4. 全くない																																																						
全国	49.9%	26.3%	15.5%	8.3%																																																						
北海道	51.4%	26.9%	14.3%	7.5%																																																						
当別町	51.0%	29.4%	13.7%	5.9%																																																						
地域	1. よくある	2. ときどきある	3. あまりない	4. 全くない																																																						
全国	27.1%	33.6%	26.8%	12.5%																																																						
北海道	26.7%	34.1%	26.5%	12.7%																																																						
当別町	16.1%	48.2%	30.4%	5.4%																																																						
Q26 放課後や学校が休みの日に、鉄棒やうんていなど腕の力を使う運動をすることがありますか。	<p>男子</p> <table border="1"> <tr><th>地域</th><th>1. よくある</th><th>2. ときどきある</th><th>3. あまりない</th><th>4. 全くない</th></tr> <tr><td>全国</td><td>22.3%</td><td>27.7%</td><td>30.8%</td><td>19.2%</td></tr> <tr><td>北海道</td><td>25.3%</td><td>29.9%</td><td>28.2%</td><td>16.6%</td></tr> <tr><td>当別町</td><td>22.6%</td><td>28.3%</td><td>32.1%</td><td>17.0%</td></tr> </table>	地域	1. よくある	2. ときどきある	3. あまりない	4. 全くない	全国	22.3%	27.7%	30.8%	19.2%	北海道	25.3%	29.9%	28.2%	16.6%	当別町	22.6%	28.3%	32.1%	17.0%	<p>女子</p> <table border="1"> <tr><th>地域</th><th>1. よくある</th><th>2. ときどきある</th><th>3. あまりない</th><th>4. 全くない</th></tr> <tr><td>全国</td><td>20.0%</td><td>33.3%</td><td>32.2%</td><td>14.5%</td></tr> <tr><td>北海道</td><td>24.3%</td><td>36.1%</td><td>27.2%</td><td>12.4%</td></tr> <tr><td>当別町</td><td>12.7%</td><td>38.2%</td><td>43.6%</td><td>5.5%</td></tr> </table>	地域	1. よくある	2. ときどきある	3. あまりない	4. 全くない	全国	20.0%	33.3%	32.2%	14.5%	北海道	24.3%	36.1%	27.2%	12.4%	当別町	12.7%	38.2%	43.6%	5.5%																
地域	1. よくある	2. ときどきある	3. あまりない	4. 全くない																																																						
全国	22.3%	27.7%	30.8%	19.2%																																																						
北海道	25.3%	29.9%	28.2%	16.6%																																																						
当別町	22.6%	28.3%	32.1%	17.0%																																																						
地域	1. よくある	2. ときどきある	3. あまりない	4. 全くない																																																						
全国	20.0%	33.3%	32.2%	14.5%																																																						
北海道	24.3%	36.1%	27.2%	12.4%																																																						
当別町	12.7%	38.2%	43.6%	5.5%																																																						
Q27 放課後や学校が休みの日に、運動部活動や地域のスポーツクラブ以外で、運動体を動かす遊びをふくむ)やスポーツをすることがありますか。	<p>男子</p> <table border="1"> <tr><th>地域</th><th>1. よくある</th><th>2. ときどきある</th><th>3. あまりない</th><th>4. 全くない</th></tr> <tr><td>全国</td><td>48.9%</td><td>29.7%</td><td>13.4%</td><td>8.1%</td></tr> <tr><td>北海道</td><td>50.8%</td><td>30.1%</td><td>11.6%</td><td>7.5%</td></tr> <tr><td>当別町</td><td>59.6%</td><td>23.1%</td><td>15.4%</td><td>1.9%</td></tr> </table>	地域	1. よくある	2. ときどきある	3. あまりない	4. 全くない	全国	48.9%	29.7%	13.4%	8.1%	北海道	50.8%	30.1%	11.6%	7.5%	当別町	59.6%	23.1%	15.4%	1.9%	<p>女子</p> <table border="1"> <tr><th>地域</th><th>1. よくある</th><th>2. ときどきある</th><th>3. あまりない</th><th>4. 全くない</th></tr> <tr><td>全国</td><td>34.2%</td><td>38.4%</td><td>18.3%</td><td>9.2%</td></tr> <tr><td>北海道</td><td>37.8%</td><td>37.5%</td><td>16.4%</td><td>8.3%</td></tr> <tr><td>当別町</td><td>42.6%</td><td>25.9%</td><td>24.1%</td><td>7.4%</td></tr> </table>	地域	1. よくある	2. ときどきある	3. あまりない	4. 全くない	全国	34.2%	38.4%	18.3%	9.2%	北海道	37.8%	37.5%	16.4%	8.3%	当別町	42.6%	25.9%	24.1%	7.4%																
地域	1. よくある	2. ときどきある	3. あまりない	4. 全くない																																																						
全国	48.9%	29.7%	13.4%	8.1%																																																						
北海道	50.8%	30.1%	11.6%	7.5%																																																						
当別町	59.6%	23.1%	15.4%	1.9%																																																						
地域	1. よくある	2. ときどきある	3. あまりない	4. 全くない																																																						
全国	34.2%	38.4%	18.3%	9.2%																																																						
北海道	37.8%	37.5%	16.4%	8.3%																																																						
当別町	42.6%	25.9%	24.1%	7.4%																																																						
Q27-2 Q27で「よくある」「ときどきある」と答えた人は、主にだれと運動やスポーツをしていますか。当てはまるものを全て選んでください。	<p>男子</p> <table border="1"> <tr><th>回答</th><th>全国</th><th>北海道</th><th>当別町</th></tr> <tr><td>1. 友達</td><td>71.1%</td><td>75.4%</td><td>77.5%</td></tr> <tr><td>2. 家の人</td><td>44.1%</td><td>45.8%</td><td>47.5%</td></tr> <tr><td>3. 先生</td><td>2.8%</td><td>2.6%</td><td>2.5%</td></tr> <tr><td>4. 地域の人</td><td>5.4%</td><td>4.8%</td><td>0.0%</td></tr> <tr><td>5. 一人で</td><td>37.3%</td><td>40.5%</td><td>55.0%</td></tr> <tr><td>6. その他</td><td>8.1%</td><td>7.5%</td><td>2.5%</td></tr> </table> <p>女子</p> <table border="1"> <tr><th>回答</th><th>全国</th><th>北海道</th><th>当別町</th></tr> <tr><td>1. 友達</td><td>68.9%</td><td>75.4%</td><td>73.0%</td></tr> <tr><td>2. 家の人</td><td>54.8%</td><td>52.7%</td><td>56.8%</td></tr> <tr><td>3. 先生</td><td>2.9%</td><td>2.8%</td><td>0.0%</td></tr> <tr><td>4. 地域の人</td><td>3.5%</td><td>3.0%</td><td>0.0%</td></tr> <tr><td>5. 一人で</td><td>30.7%</td><td>32.3%</td><td>35.1%</td></tr> <tr><td>6. その他</td><td>9.2%</td><td>9.6%</td><td>16.2%</td></tr> </table>		回答	全国	北海道	当別町	1. 友達	71.1%	75.4%	77.5%	2. 家の人	44.1%	45.8%	47.5%	3. 先生	2.8%	2.6%	2.5%	4. 地域の人	5.4%	4.8%	0.0%	5. 一人で	37.3%	40.5%	55.0%	6. その他	8.1%	7.5%	2.5%	回答	全国	北海道	当別町	1. 友達	68.9%	75.4%	73.0%	2. 家の人	54.8%	52.7%	56.8%	3. 先生	2.9%	2.8%	0.0%	4. 地域の人	3.5%	3.0%	0.0%	5. 一人で	30.7%	32.3%	35.1%	6. その他	9.2%	9.6%	16.2%
回答	全国	北海道	当別町																																																							
1. 友達	71.1%	75.4%	77.5%																																																							
2. 家の人	44.1%	45.8%	47.5%																																																							
3. 先生	2.8%	2.6%	2.5%																																																							
4. 地域の人	5.4%	4.8%	0.0%																																																							
5. 一人で	37.3%	40.5%	55.0%																																																							
6. その他	8.1%	7.5%	2.5%																																																							
回答	全国	北海道	当別町																																																							
1. 友達	68.9%	75.4%	73.0%																																																							
2. 家の人	54.8%	52.7%	56.8%																																																							
3. 先生	2.9%	2.8%	0.0%																																																							
4. 地域の人	3.5%	3.0%	0.0%																																																							
5. 一人で	30.7%	32.3%	35.1%																																																							
6. その他	9.2%	9.6%	16.2%																																																							
Q28 体力テストの結果や体力の向上について、自分なりの目標を立てていますか。	<p>男子</p> <table border="1"> <tr><th>地域</th><th>1. 目標を立てている</th><th>2. 目標は立てていない</th></tr> <tr><td>全国</td><td>70.5%</td><td>29.5%</td></tr> <tr><td>北海道</td><td>67.7%</td><td>32.3%</td></tr> <tr><td>当別町</td><td>64.7%</td><td>35.3%</td></tr> </table>	地域	1. 目標を立てている	2. 目標は立てていない	全国	70.5%	29.5%	北海道	67.7%	32.3%	当別町	64.7%	35.3%	<p>女子</p> <table border="1"> <tr><th>地域</th><th>1. 目標を立てている</th><th>2. 目標は立てていない</th></tr> <tr><td>全国</td><td>71.1%</td><td>28.9%</td></tr> <tr><td>北海道</td><td>66.2%</td><td>33.8%</td></tr> <tr><td>当別町</td><td>64.3%</td><td>35.7%</td></tr> </table>	地域	1. 目標を立てている	2. 目標は立てていない	全国	71.1%	28.9%	北海道	66.2%	33.8%	当別町	64.3%	35.7%																																
地域	1. 目標を立てている	2. 目標は立てていない																																																								
全国	70.5%	29.5%																																																								
北海道	67.7%	32.3%																																																								
当別町	64.7%	35.3%																																																								
地域	1. 目標を立てている	2. 目標は立てていない																																																								
全国	71.1%	28.9%																																																								
北海道	66.2%	33.8%																																																								
当別町	64.3%	35.7%																																																								

【小学校男子】

【小学校女子】

質問	集計結果																																																																		
<p>Q29 学校で行う運動会などの行事で、目標をもって取り組んでいるのはどれですか。学校で行事の名前が違っていても、近いものを全て選んでください。</p>	<p>男子</p> <table border="1"> <caption>男子 Q29 集計結果</caption> <thead> <tr> <th>活動</th> <th>全国</th> <th>北海道</th> <th>当別町</th> </tr> </thead> <tbody> <tr><td>1.運動会</td><td>80.6%</td><td>86.5%</td><td>94.3%</td></tr> <tr><td>2.水泳記録会(大会)</td><td>19.9%</td><td>15.5%</td><td>9.4%</td></tr> <tr><td>3.マラソン大会</td><td>37.3%</td><td>22.5%</td><td>1.9%</td></tr> <tr><td>4.陸上記録会(大会)</td><td>11.7%</td><td>5.6%</td><td>3.8%</td></tr> <tr><td>5.球技大会</td><td>4.5%</td><td>25.0%</td><td>32.1%</td></tr> <tr><td>6.スキー教室(大会)</td><td>12.1%</td><td>8.5%</td><td>5.7%</td></tr> <tr><td>7.スケート教室(大会)</td><td>1.5%</td><td>9.9%</td><td>0.0%</td></tr> <tr><td>8.臨海学校、林間学校</td><td>19.1%</td><td>7.9%</td><td>0.0%</td></tr> <tr><td>9.縄とび大会</td><td>30.4%</td><td>18.3%</td><td>35.8%</td></tr> <tr><td>10.その他</td><td>16.5%</td><td>6.1%</td><td>13.2%</td></tr> </tbody> </table>	活動	全国	北海道	当別町	1.運動会	80.6%	86.5%	94.3%	2.水泳記録会(大会)	19.9%	15.5%	9.4%	3.マラソン大会	37.3%	22.5%	1.9%	4.陸上記録会(大会)	11.7%	5.6%	3.8%	5.球技大会	4.5%	25.0%	32.1%	6.スキー教室(大会)	12.1%	8.5%	5.7%	7.スケート教室(大会)	1.5%	9.9%	0.0%	8.臨海学校、林間学校	19.1%	7.9%	0.0%	9.縄とび大会	30.4%	18.3%	35.8%	10.その他	16.5%	6.1%	13.2%																						
	活動	全国	北海道	当別町																																																															
1.運動会	80.6%	86.5%	94.3%																																																																
2.水泳記録会(大会)	19.9%	15.5%	9.4%																																																																
3.マラソン大会	37.3%	22.5%	1.9%																																																																
4.陸上記録会(大会)	11.7%	5.6%	3.8%																																																																
5.球技大会	4.5%	25.0%	32.1%																																																																
6.スキー教室(大会)	12.1%	8.5%	5.7%																																																																
7.スケート教室(大会)	1.5%	9.9%	0.0%																																																																
8.臨海学校、林間学校	19.1%	7.9%	0.0%																																																																
9.縄とび大会	30.4%	18.3%	35.8%																																																																
10.その他	16.5%	6.1%	13.2%																																																																
<p>女子</p> <table border="1"> <caption>女子 Q29 集計結果</caption> <thead> <tr> <th>活動</th> <th>全国</th> <th>北海道</th> <th>当別町</th> </tr> </thead> <tbody> <tr><td>1.運動会</td><td>87.1%</td><td>91.1%</td><td>96.4%</td></tr> <tr><td>2.水泳記録会(大会)</td><td>22.4%</td><td>9.0%</td><td>21.4%</td></tr> <tr><td>3.マラソン大会</td><td>39.2%</td><td>22.7%</td><td>3.6%</td></tr> <tr><td>4.陸上記録会(大会)</td><td>10.5%</td><td>4.7%</td><td>1.8%</td></tr> <tr><td>5.球技大会</td><td>4.7%</td><td>27.1%</td><td>30.4%</td></tr> <tr><td>6.スキー教室(大会)</td><td>6.4%</td><td>3.6%</td><td>3.6%</td></tr> <tr><td>7.スケート教室(大会)</td><td>2.0%</td><td>11.8%</td><td>0.0%</td></tr> <tr><td>8.臨海学校、林間学校</td><td>23.8%</td><td>9.3%</td><td>3.6%</td></tr> <tr><td>9.縄とび大会</td><td>40.1%</td><td>21.7%</td><td>42.9%</td></tr> <tr><td>10.その他</td><td>13.1%</td><td>4.2%</td><td>8.9%</td></tr> </tbody> </table>	活動	全国	北海道	当別町	1.運動会	87.1%	91.1%	96.4%	2.水泳記録会(大会)	22.4%	9.0%	21.4%	3.マラソン大会	39.2%	22.7%	3.6%	4.陸上記録会(大会)	10.5%	4.7%	1.8%	5.球技大会	4.7%	27.1%	30.4%	6.スキー教室(大会)	6.4%	3.6%	3.6%	7.スケート教室(大会)	2.0%	11.8%	0.0%	8.臨海学校、林間学校	23.8%	9.3%	3.6%	9.縄とび大会	40.1%	21.7%	42.9%	10.その他	13.1%	4.2%	8.9%																							
活動	全国	北海道	当別町																																																																
1.運動会	87.1%	91.1%	96.4%																																																																
2.水泳記録会(大会)	22.4%	9.0%	21.4%																																																																
3.マラソン大会	39.2%	22.7%	3.6%																																																																
4.陸上記録会(大会)	10.5%	4.7%	1.8%																																																																
5.球技大会	4.7%	27.1%	30.4%																																																																
6.スキー教室(大会)	6.4%	3.6%	3.6%																																																																
7.スケート教室(大会)	2.0%	11.8%	0.0%																																																																
8.臨海学校、林間学校	23.8%	9.3%	3.6%																																																																
9.縄とび大会	40.1%	21.7%	42.9%																																																																
10.その他	13.1%	4.2%	8.9%																																																																
<p>Q30 オリンピック・パラリンピックを日本で行うことになりましたが、あなたの今の気持ちに当てはまるものを全て選んでください。</p>	<p>男子</p> <table border="1"> <caption>男子 Q30 集計結果</caption> <thead> <tr> <th>気持ち</th> <th>全国</th> <th>北海道</th> <th>当別町</th> </tr> </thead> <tbody> <tr><td>1.運動やスポーツに関心が高まってきた</td><td>34.3%</td><td>33.0%</td><td>26.9%</td></tr> <tr><td>2.オリンピック・パラリンピックの種目を自分も行ってみたい</td><td>26.3%</td><td>27.1%</td><td>21.2%</td></tr> <tr><td>3.オリンピック・パラリンピックの内容・歴史を知りたい</td><td>23.0%</td><td>24.1%</td><td>11.5%</td></tr> <tr><td>4.自分も選手として出場してみたい</td><td>29.2%</td><td>29.5%</td><td>21.2%</td></tr> <tr><td>5.試合を見に行ってみたい</td><td>51.1%</td><td>51.8%</td><td>40.4%</td></tr> <tr><td>6.大会開会の手伝いやボランティアしてみたい</td><td>14.0%</td><td>14.1%</td><td>7.7%</td></tr> <tr><td>7.分からない</td><td>21.1%</td><td>22.3%</td><td>36.5%</td></tr> </tbody> </table>	気持ち	全国	北海道	当別町	1.運動やスポーツに関心が高まってきた	34.3%	33.0%	26.9%	2.オリンピック・パラリンピックの種目を自分も行ってみたい	26.3%	27.1%	21.2%	3.オリンピック・パラリンピックの内容・歴史を知りたい	23.0%	24.1%	11.5%	4.自分も選手として出場してみたい	29.2%	29.5%	21.2%	5.試合を見に行ってみたい	51.1%	51.8%	40.4%	6.大会開会の手伝いやボランティアしてみたい	14.0%	14.1%	7.7%	7.分からない	21.1%	22.3%	36.5%	<p>女子</p> <table border="1"> <caption>女子 Q30 集計結果</caption> <thead> <tr> <th>気持ち</th> <th>全国</th> <th>北海道</th> <th>当別町</th> </tr> </thead> <tbody> <tr><td>1.運動やスポーツに関心が高まってきた</td><td>27.9%</td><td>25.8%</td><td>23.6%</td></tr> <tr><td>2.オリンピック・パラリンピックの種目を自分も行ってみたい</td><td>18.9%</td><td>18.6%</td><td>14.5%</td></tr> <tr><td>3.オリンピック・パラリンピックの内容・歴史を知りたい</td><td>24.4%</td><td>25.6%</td><td>12.7%</td></tr> <tr><td>4.自分も選手として出場してみたい</td><td>16.6%</td><td>15.5%</td><td>5.5%</td></tr> <tr><td>5.試合を見に行ってみたい</td><td>50.4%</td><td>49.4%</td><td>36.4%</td></tr> <tr><td>6.大会開会の手伝いやボランティアしてみたい</td><td>19.4%</td><td>19.0%</td><td>12.7%</td></tr> <tr><td>7.分からない</td><td>24.2%</td><td>26.3%</td><td>40.0%</td></tr> </tbody> </table>		気持ち	全国	北海道	当別町	1.運動やスポーツに関心が高まってきた	27.9%	25.8%	23.6%	2.オリンピック・パラリンピックの種目を自分も行ってみたい	18.9%	18.6%	14.5%	3.オリンピック・パラリンピックの内容・歴史を知りたい	24.4%	25.6%	12.7%	4.自分も選手として出場してみたい	16.6%	15.5%	5.5%	5.試合を見に行ってみたい	50.4%	49.4%	36.4%	6.大会開会の手伝いやボランティアしてみたい	19.4%	19.0%	12.7%	7.分からない	24.2%	26.3%	40.0%
	気持ち	全国	北海道	当別町																																																															
1.運動やスポーツに関心が高まってきた	34.3%	33.0%	26.9%																																																																
2.オリンピック・パラリンピックの種目を自分も行ってみたい	26.3%	27.1%	21.2%																																																																
3.オリンピック・パラリンピックの内容・歴史を知りたい	23.0%	24.1%	11.5%																																																																
4.自分も選手として出場してみたい	29.2%	29.5%	21.2%																																																																
5.試合を見に行ってみたい	51.1%	51.8%	40.4%																																																																
6.大会開会の手伝いやボランティアしてみたい	14.0%	14.1%	7.7%																																																																
7.分からない	21.1%	22.3%	36.5%																																																																
気持ち	全国	北海道	当別町																																																																
1.運動やスポーツに関心が高まってきた	27.9%	25.8%	23.6%																																																																
2.オリンピック・パラリンピックの種目を自分も行ってみたい	18.9%	18.6%	14.5%																																																																
3.オリンピック・パラリンピックの内容・歴史を知りたい	24.4%	25.6%	12.7%																																																																
4.自分も選手として出場してみたい	16.6%	15.5%	5.5%																																																																
5.試合を見に行ってみたい	50.4%	49.4%	36.4%																																																																
6.大会開会の手伝いやボランティアしてみたい	19.4%	19.0%	12.7%																																																																
7.分からない	24.2%	26.3%	40.0%																																																																
<p>Q31 次のことは、あなたにどれくらい当てはまりますか。ものごとを最後までやり遂げうれしかったことがある。</p>	<p>男子</p> <table border="1"> <caption>男子 Q31 集計結果</caption> <thead> <tr> <th>地域</th> <th>1.当てはまる</th> <th>2.どちらかといえば当てはまる</th> <th>3.どちらかといえば当てはまらない</th> <th>4.当てはまらない</th> </tr> </thead> <tbody> <tr><td>全国</td><td>71.7%</td><td>22.1%</td><td>4.1%</td><td>1.1%</td></tr> <tr><td>北海道</td><td>72.6%</td><td>21.6%</td><td>3.7%</td><td>1.1%</td></tr> <tr><td>当別町</td><td>73.1%</td><td>21.2%</td><td>3.8%</td><td>0.0%</td></tr> </tbody> </table>	地域	1.当てはまる	2.どちらかといえば当てはまる	3.どちらかといえば当てはまらない	4.当てはまらない	全国	71.7%	22.1%	4.1%	1.1%	北海道	72.6%	21.6%	3.7%	1.1%	当別町	73.1%	21.2%	3.8%	0.0%	<p>女子</p> <table border="1"> <caption>女子 Q31 集計結果</caption> <thead> <tr> <th>地域</th> <th>1.当てはまる</th> <th>2.どちらかといえば当てはまる</th> <th>3.どちらかといえば当てはまらない</th> <th>4.当てはまらない</th> </tr> </thead> <tbody> <tr><td>全国</td><td>73.5%</td><td>21.8%</td><td>3.4%</td><td>1.2%</td></tr> <tr><td>北海道</td><td>73.2%</td><td>21.9%</td><td>3.6%</td><td>1.3%</td></tr> <tr><td>当別町</td><td>66.1%</td><td>26.8%</td><td>7.1%</td><td>0.0%</td></tr> </tbody> </table>		地域	1.当てはまる	2.どちらかといえば当てはまる	3.どちらかといえば当てはまらない	4.当てはまらない	全国	73.5%	21.8%	3.4%	1.2%	北海道	73.2%	21.9%	3.6%	1.3%	当別町	66.1%	26.8%	7.1%	0.0%																								
	地域	1.当てはまる	2.どちらかといえば当てはまる	3.どちらかといえば当てはまらない	4.当てはまらない																																																														
全国	71.7%	22.1%	4.1%	1.1%																																																															
北海道	72.6%	21.6%	3.7%	1.1%																																																															
当別町	73.1%	21.2%	3.8%	0.0%																																																															
地域	1.当てはまる	2.どちらかといえば当てはまる	3.どちらかといえば当てはまらない	4.当てはまらない																																																															
全国	73.5%	21.8%	3.4%	1.2%																																																															
北海道	73.2%	21.9%	3.6%	1.3%																																																															
当別町	66.1%	26.8%	7.1%	0.0%																																																															
<p>Q32 次のことは、あなたにどれくらい当てはまりますか。難しいことでも、失敗を恐れなくて挑戦している。</p>	<p>男子</p> <table border="1"> <caption>男子 Q32 集計結果</caption> <thead> <tr> <th>地域</th> <th>1.当てはまる</th> <th>2.どちらかといえば当てはまる</th> <th>3.どちらかといえば当てはまらない</th> <th>4.当てはまらない</th> </tr> </thead> <tbody> <tr><td>全国</td><td>43.5%</td><td>40.0%</td><td>13.0%</td><td>3.6%</td></tr> <tr><td>北海道</td><td>43.2%</td><td>40.2%</td><td>13.1%</td><td>3.6%</td></tr> <tr><td>当別町</td><td>51.9%</td><td>30.8%</td><td>17.3%</td><td>0.0%</td></tr> </tbody> </table>	地域	1.当てはまる	2.どちらかといえば当てはまる	3.どちらかといえば当てはまらない	4.当てはまらない	全国	43.5%	40.0%	13.0%	3.6%	北海道	43.2%	40.2%	13.1%	3.6%	当別町	51.9%	30.8%	17.3%	0.0%	<p>女子</p> <table border="1"> <caption>女子 Q32 集計結果</caption> <thead> <tr> <th>地域</th> <th>1.当てはまる</th> <th>2.どちらかといえば当てはまる</th> <th>3.どちらかといえば当てはまらない</th> <th>4.当てはまらない</th> </tr> </thead> <tbody> <tr><td>全国</td><td>36.0%</td><td>44.9%</td><td>16.0%</td><td>3.0%</td></tr> <tr><td>北海道</td><td>35.0%</td><td>44.8%</td><td>16.8%</td><td>3.5%</td></tr> <tr><td>当別町</td><td>25.0%</td><td>51.8%</td><td>21.4%</td><td>1.8%</td></tr> </tbody> </table>		地域	1.当てはまる	2.どちらかといえば当てはまる	3.どちらかといえば当てはまらない	4.当てはまらない	全国	36.0%	44.9%	16.0%	3.0%	北海道	35.0%	44.8%	16.8%	3.5%	当別町	25.0%	51.8%	21.4%	1.8%																								
	地域	1.当てはまる	2.どちらかといえば当てはまる	3.どちらかといえば当てはまらない	4.当てはまらない																																																														
全国	43.5%	40.0%	13.0%	3.6%																																																															
北海道	43.2%	40.2%	13.1%	3.6%																																																															
当別町	51.9%	30.8%	17.3%	0.0%																																																															
地域	1.当てはまる	2.どちらかといえば当てはまる	3.どちらかといえば当てはまらない	4.当てはまらない																																																															
全国	36.0%	44.9%	16.0%	3.0%																																																															
北海道	35.0%	44.8%	16.8%	3.5%																																																															
当別町	25.0%	51.8%	21.4%	1.8%																																																															
<p>Q33 次のことは、あなたにどれくらい当てはまりますか。自分には、よいところがあると思う。</p>	<p>男子</p> <table border="1"> <caption>男子 Q33 集計結果</caption> <thead> <tr> <th>地域</th> <th>1.当てはまる</th> <th>2.どちらかといえば当てはまる</th> <th>3.どちらかといえば当てはまらない</th> <th>4.当てはまらない</th> </tr> </thead> <tbody> <tr><td>全国</td><td>40.8%</td><td>36.0%</td><td>14.5%</td><td>8.7%</td></tr> <tr><td>北海道</td><td>39.3%</td><td>35.8%</td><td>15.1%</td><td>9.8%</td></tr> <tr><td>当別町</td><td>35.3%</td><td>41.2%</td><td>15.7%</td><td>7.8%</td></tr> </tbody> </table>	地域	1.当てはまる	2.どちらかといえば当てはまる	3.どちらかといえば当てはまらない	4.当てはまらない	全国	40.8%	36.0%	14.5%	8.7%	北海道	39.3%	35.8%	15.1%	9.8%	当別町	35.3%	41.2%	15.7%	7.8%	<p>女子</p> <table border="1"> <caption>女子 Q33 集計結果</caption> <thead> <tr> <th>地域</th> <th>1.当てはまる</th> <th>2.どちらかといえば当てはまる</th> <th>3.どちらかといえば当てはまらない</th> <th>4.当てはまらない</th> </tr> </thead> <tbody> <tr><td>全国</td><td>34.6%</td><td>42.5%</td><td>16.3%</td><td>6.6%</td></tr> <tr><td>北海道</td><td>30.2%</td><td>43.7%</td><td>18.3%</td><td>7.9%</td></tr> <tr><td>当別町</td><td>33.9%</td><td>46.4%</td><td>17.9%</td><td>1.8%</td></tr> </tbody> </table>		地域	1.当てはまる	2.どちらかといえば当てはまる	3.どちらかといえば当てはまらない	4.当てはまらない	全国	34.6%	42.5%	16.3%	6.6%	北海道	30.2%	43.7%	18.3%	7.9%	当別町	33.9%	46.4%	17.9%	1.8%																								
	地域	1.当てはまる	2.どちらかといえば当てはまる	3.どちらかといえば当てはまらない	4.当てはまらない																																																														
全国	40.8%	36.0%	14.5%	8.7%																																																															
北海道	39.3%	35.8%	15.1%	9.8%																																																															
当別町	35.3%	41.2%	15.7%	7.8%																																																															
地域	1.当てはまる	2.どちらかといえば当てはまる	3.どちらかといえば当てはまらない	4.当てはまらない																																																															
全国	34.6%	42.5%	16.3%	6.6%																																																															
北海道	30.2%	43.7%	18.3%	7.9%																																																															
当別町	33.9%	46.4%	17.9%	1.8%																																																															

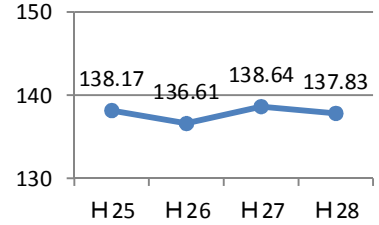
4) 過年度との比較

【小学校男子】

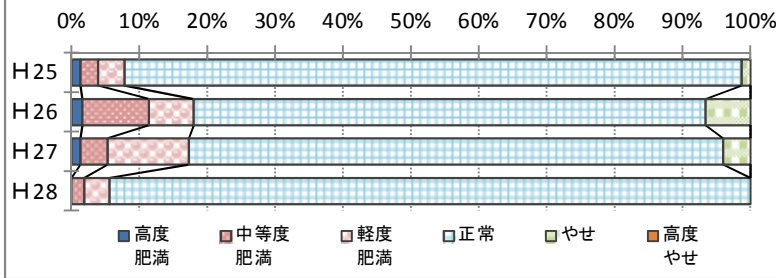
① 体格

小学校 5年男子	身長(cm)	体重(kg)	肥満傾向児・痩身傾向児の出現率(%)					
	平均値	平均値	高度肥満	中等度肥満	軽度肥満	正常	やせ	高度やせ
H25	138.17	33.49	1.3%	2.6%	3.9%	90.9%	1.3%	0.0%
H26	136.61	33.31	1.6%	9.8%	6.6%	75.4%	6.6%	0.0%
H27	138.64	34.26	1.3%	4.0%	12.0%	78.7%	4.0%	0.0%
H28	137.83	32.86	0.0%	1.9%	3.7%	94.4%	0.0%	0.0%

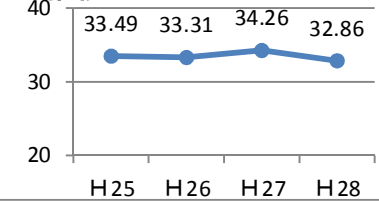
身長推移



肥満・痩身出現率の推移



体重推移



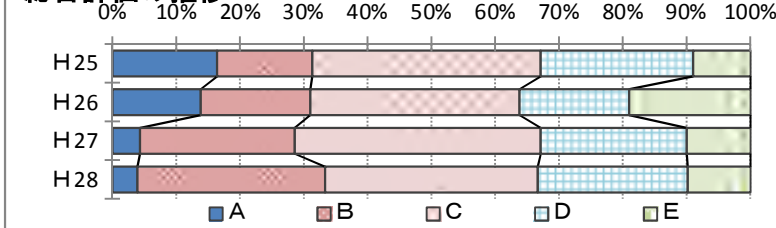
② 体力

小学校 5年男子	握力(kg)		上体起こし(回)		長座体前屈(cm)		反復横とび(点)		20mシャトルラン(回)		50m走(秒)		立ち幅とび(cm)	
	平均値	T得点	平均値	T得点	平均値	T得点	平均値	T得点	平均値	T得点	平均値	T得点	平均値	T得点
H25	16.35	49.3	18.12	47.6	32.59	49.8	41.99	50.7	56.92	52.6	8.77	56.6	153.30	50.6
H26	16.59	50.1	16.87	45.4	33.10	50.3	41.29	49.6	41.02	44.9	9.53	48.4	145.47	47.1
H27	17.53	52.9	16.67	45.0	31.73	48.4	42.16	50.7	50.97	49.7	9.51	48.6	151.36	50.1
H28	17.49	52.7	17.42	46.2	29.15	45.4	43.75	52.3	47.29	47.8	9.68	47.0	152.42	50.5

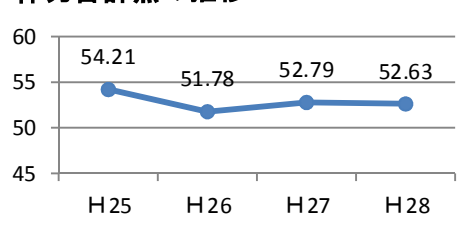
小学校 5年男子	ソフトボール投げ(m)		体力合計点(点)		総合評価(%)				
	平均値	T得点	平均値	T得点	A	B	C	D	E
H25	25.19	52.5	54.21	50.4	16.4%	14.9%	35.8%	23.9%	9.0%
H26	23.52	50.8	51.78	47.6	13.8%	17.2%	32.8%	17.2%	19.0%
H27	22.70	50.2	52.79	48.9	4.3%	24.3%	38.6%	22.9%	10.0%
H28	23.06	50.8	52.63	48.6	3.9%	29.4%	33.3%	23.5%	9.8%

※平成25年度に調査した小学校5年生は、本年度中学校2年生で調査している。

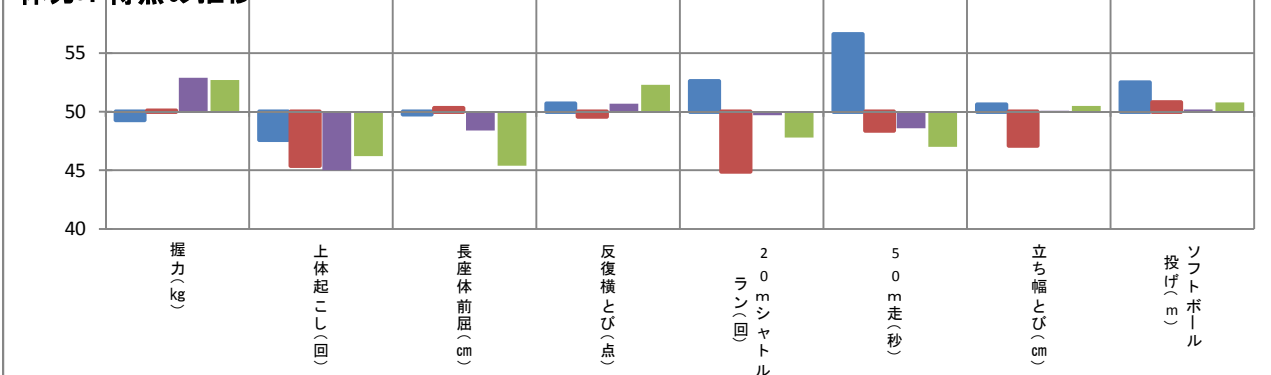
総合評価の推移



体力合計点の推移



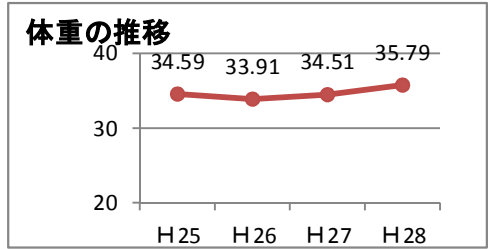
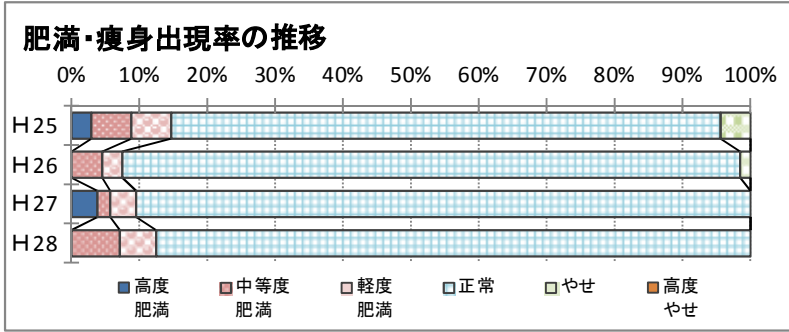
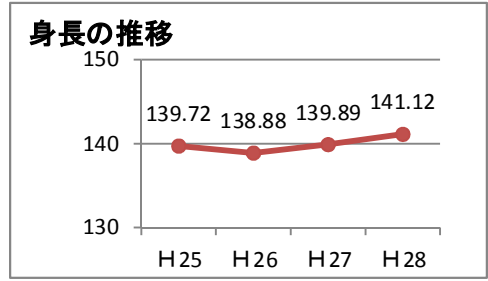
体力T得点の推移



【小学校女子】

①体格

小学校 5年女子	身長(cm)	体重(kg)	肥満傾向児・痩身傾向児の出現率(%)					
	平均値	平均値	高度肥満	中等度肥満	軽度肥満	正常	やせ	高度やせ
H25	139.72	34.59	2.9%	5.9%	5.9%	80.9%	4.4%	0.0%
H26	138.88	33.91	0.0%	4.5%	3.0%	91.0%	1.5%	0.0%
H27	139.89	34.51	3.8%	1.9%	3.8%	90.6%	0.0%	0.0%
H28	141.12	35.79	0.0%	7.1%	5.4%	87.5%	0.0%	0.0%

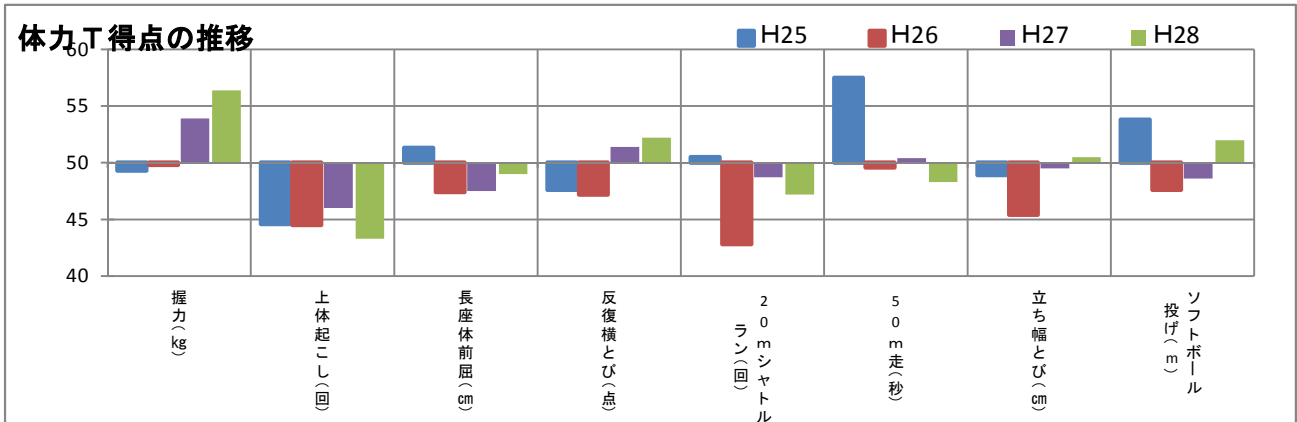
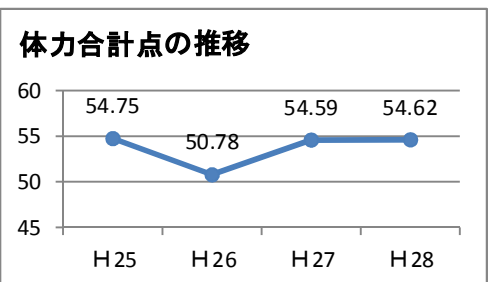
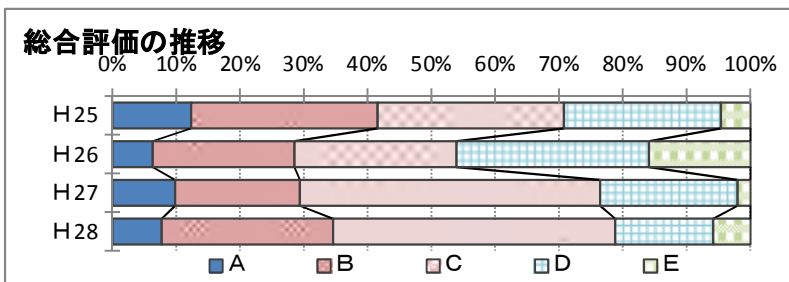


②体力

小学校 5年女子	握力(kg)		上体起こし(回)		長座体前屈(cm)		反復横とび(点)		20mシャトルラン(回)		50m走(秒)		立ち幅とび(cm)	
	平均値	T得点	平均値	T得点	平均値	T得点	平均値	T得点	平均値	T得点	平均値	T得点	平均値	T得点
H25	15.87	49.3	15.21	44.6	37.91	51.3	37.34	47.6	40.47	50.5	9.03	57.5	142.29	48.9
H26	16.03	49.8	15.37	44.5	35.10	47.4	37.37	47.2	28.61	42.8	9.67	49.6	135.28	45.4
H27	17.51	53.9	16.31	46.0	35.36	47.5	40.51	51.4	38.58	48.7	9.59	50.4	143.83	49.5
H28	18.55	56.4	15.05	43.3	36.39	49.0	41.64	52.2	36.60	47.2	9.76	48.3	146.38	50.5

小学校 5年女子	ソフトボール投げ(m)		体力合計点(点)		総合評価(%)				
	平均値	T得点	平均値	T得点	A	B	C	D	E
H25	15.74	53.8	54.75	50.1	12.3%	29.2%	29.2%	24.6%	4.6%
H26	12.76	47.6	50.78	45.0	6.3%	22.2%	25.4%	30.2%	15.9%
H27	13.12	48.6	54.59	49.3	9.8%	19.6%	47.1%	21.6%	2.0%
H28	14.87	52.0	54.62	48.9	7.7%	26.9%	44.2%	15.4%	5.8%

※平成25年度に調査した小学校5年生は、本年度中学校2年生で調査している。



IV 中学校の結果

1) 体格に関する調査

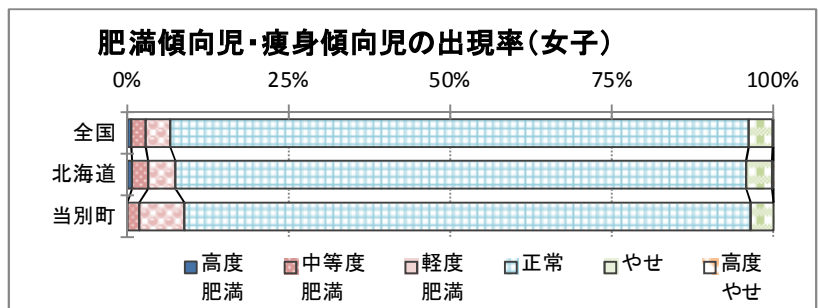
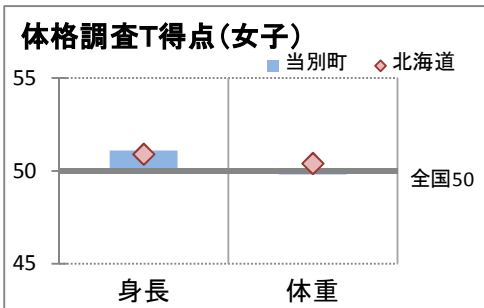
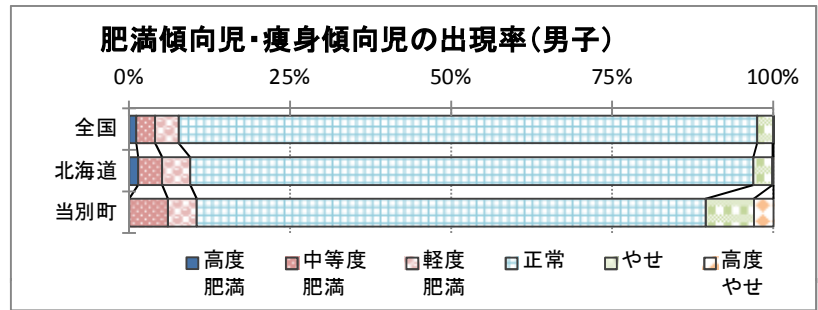
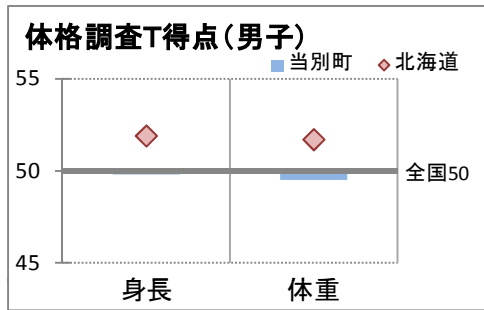
【中学校男子】 身長、体重ともに全国平均より、やや下回った。肥満傾向児・痩身傾向児の出現率では、79.1%の生徒が正常の範囲で、肥満傾向とやせ型傾向の出現率がともに1割ほどいる。

【中学校女子】 身長は全国平均より上回り、体重はほぼ同程度の結果となった。肥満傾向児・痩身傾向児の出現率では87.7%の生徒が正常範囲内で、軽度肥満の出現率がやや高い。

中学校 2年男子 (70人)	身長(cm)		体重(kg)		肥満傾向児・痩身傾向児の出現率(%)					
	平均値	T得点	平均値	T得点	高度肥満	中等度肥満	軽度肥満	正常	やせ	高度やせ
全国	159.90	50.0	48.54	50.0	1.1%	2.9%	3.7%	89.8%	2.4%	0.1%
北海道	161.34	51.9	50.18	51.7	1.4%	3.7%	4.4%	87.4%	2.9%	0.2%
当別町	159.74	49.8	48.10	49.5	0.0%	6.0%	4.5%	79.1%	7.5%	3.0%

中学校 2年女子 (58人)	身長(cm)		体重(kg)		肥満傾向児・痩身傾向児の出現率(%)					
	平均値	T得点	平均値	T得点	高度肥満	中等度肥満	軽度肥満	正常	やせ	高度やせ
全国	154.83	50.0	46.73	50.0	0.6%	2.2%	3.8%	89.5%	3.7%	0.1%
北海道	155.31	50.9	47.03	50.4	0.7%	2.5%	4.2%	88.4%	4.0%	0.2%
当別町	155.41	51.1	46.61	49.8	0.0%	1.8%	7.0%	87.7%	3.5%	0.0%

※全国・北海道の値は、公立校を対象としたものです。



《用語と解説》

用語	解説
平均値	調査結果(テスト成績)の算術平均値で集団の尺度上の位置を示す。 「平均値=調査結果の総和/標本数」
T得点	全国平均値に対する相対的な位置を示し、単位や標準偏差が異なる調査結果を比較する。 平均値50点、標準偏差10点の標準得点。「T得点=50+10×(調査結果-平均値)/標準偏差」

＜標準体重と肥満度判定＞

$$\text{標準体重} = a \times \text{身長(cm)} - b$$

$$\text{肥満度(％)} = [\text{自分の体重(kg)} - \text{標準体重(kg)}] \div \text{標準体重(kg)} \times 100$$

標準体重を求める係数

年齢	男子		女子	
	a	b	a	b
12(中1)	0.783	75.642	0.796	76.934
13(中2)	0.815	81.348	0.655	54.234
14(中3)	0.832	83.695	0.594	43.264

判定基準

肥満度	判定
50%以上	高度肥満
30 ~ 49.9%	中等度肥満
20 ~ 29.9%	軽度肥満
-19.9 ~ 19.9%	正常
-29.9 ~ -20%	やせ
-30%以下	高度やせ

「児童・生徒の健康診断マニュアル(改訂版)」より
平成18年3月31日発行 財団法人日本学校保健会

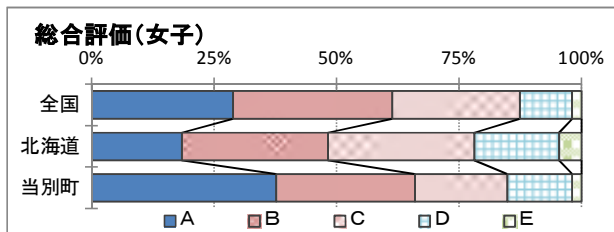
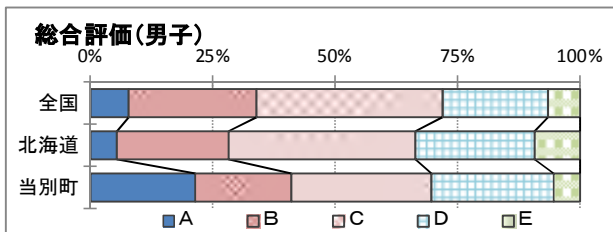
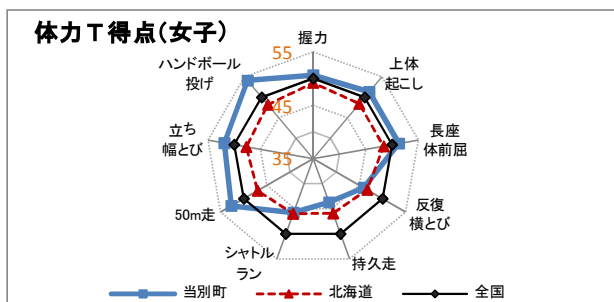
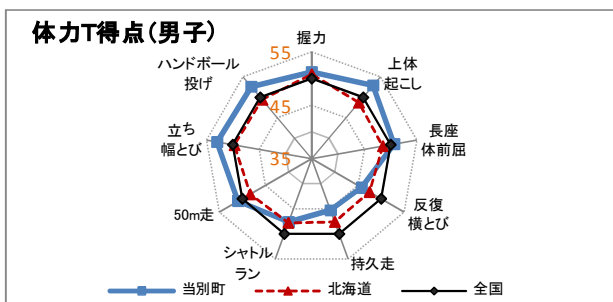
2) 体力・運動能力(実技)に関する調査

【中学校男子】 9種目中6種目で全国平均より上回り、体力合計点は3年連続全国平均を上回るなど、全国と比べて遜色ない状況。種目別には握力、上体起こし、長座体前屈、立ち幅とび、50m走、ハンドボール投げで全国平均を上回り、反復横とび、持久走、20mシャトルランで全国平均を下回ることから、筋力や柔軟性、スピードに優れ、敏捷性、持久力に課題があると推察される。

【中学校女子】 中学校男子と同様に9種目中6種目、握力、上体起こし、長座体前屈、立ち幅とび、50m走、ハンドボール投げで全国平均を上回り、昨年度に比べても大きく上回った。一方で、反復横とび、持久走、20mシャトルランで全国平均を下回ることから、男子同様、筋力や柔軟性、スピードに優れ、敏捷性、持久力で課題があると推察される。

【中学校男子】

【中学校女子】



男子	握力(kg)		上体起こし(回)		長座体前屈(cm)		反復横とび(点)	
	平均値	T得点	平均値	T得点	平均値	T得点	平均値	T得点
全国	28.91	50.0	27.46	50.0	43.06	50.0	51.93	50.0
北海道	29.48	50.8	26.64	48.7	41.52	48.5	49.94	47.5
当別町	29.79	51.2	29.25	52.9	43.81	50.7	48.48	45.8

女子	握力(kg)		上体起こし(回)		長座体前屈(cm)		反復横とび(点)	
	平均値	T得点	平均値	T得点	平均値	T得点	平均値	T得点
全国	23.75	50.0	23.48	50.0	45.46	50.0	46.60	50.0
北海道	23.41	49.2	21.64	48.4	43.92	48.4	44.34	46.7
当別町	24.03	50.6	24.03	51.3	46.69	51.3	43.83	45.9

男子	持久走(秒)		20mシャトルラン(回)		50m走(秒)		立ち幅とび(cm)	
	平均値	T得点	平均値	T得点	平均値	T得点	平均値	T得点
全国	391.72	50.0	86.24	50.0	8.03	50.0	194.69	50.0
北海道	407.24	47.6	80.85	47.8	8.19	48.3	193.84	49.7
当別町	421.98	45.3	80.42	47.6	7.93	50.9	203.08	53.0

女子	持久走(秒)		20mシャトルラン(回)		50m走(秒)		立ち幅とび(cm)	
	平均値	T得点	平均値	T得点	平均値	T得点	平均値	T得点
全国	288.51	50.0	58.80	50.0	8.83	50.0	168.28	50.0
北海道	306.17	45.9	50.56	46.0	9.07	47.0	162.74	47.7
当別町	315.84	43.7	50.21	45.8	8.61	52.7	172.91	51.9

男子	ハンドボール投げ(m)		体力合計点(点)		総合評価(%)				
	平均値	T得点	平均値	T得点	A	B	C	D	E
全国	20.59	50.0	42.13	50.0	7.8%	26.1%	37.9%	21.6%	6.5%
北海道	20.24	49.4	40.49	48.4	5.4%	22.8%	38.1%	24.3%	9.3%
当別町	22.04	52.6	44.57	52.4	21.4%	19.6%	28.6%	25.0%	5.4%

女子	ハンドボール投げ(m)		体力合計点(点)		総合評価(%)				
	平均値	T得点	平均値	T得点	A	B	C	D	E
全国	12.85	50.0	49.56	50.0	28.9%	32.5%	26.1%	10.6%	2.0%
北海道	12.12	48.2	45.72	46.5	18.4%	29.8%	29.9%	17.3%	4.6%
当別町	14.55	54.1	50.58	50.9	37.7%	28.3%	18.9%	13.2%	1.9%

《体力テスト種目と要素》

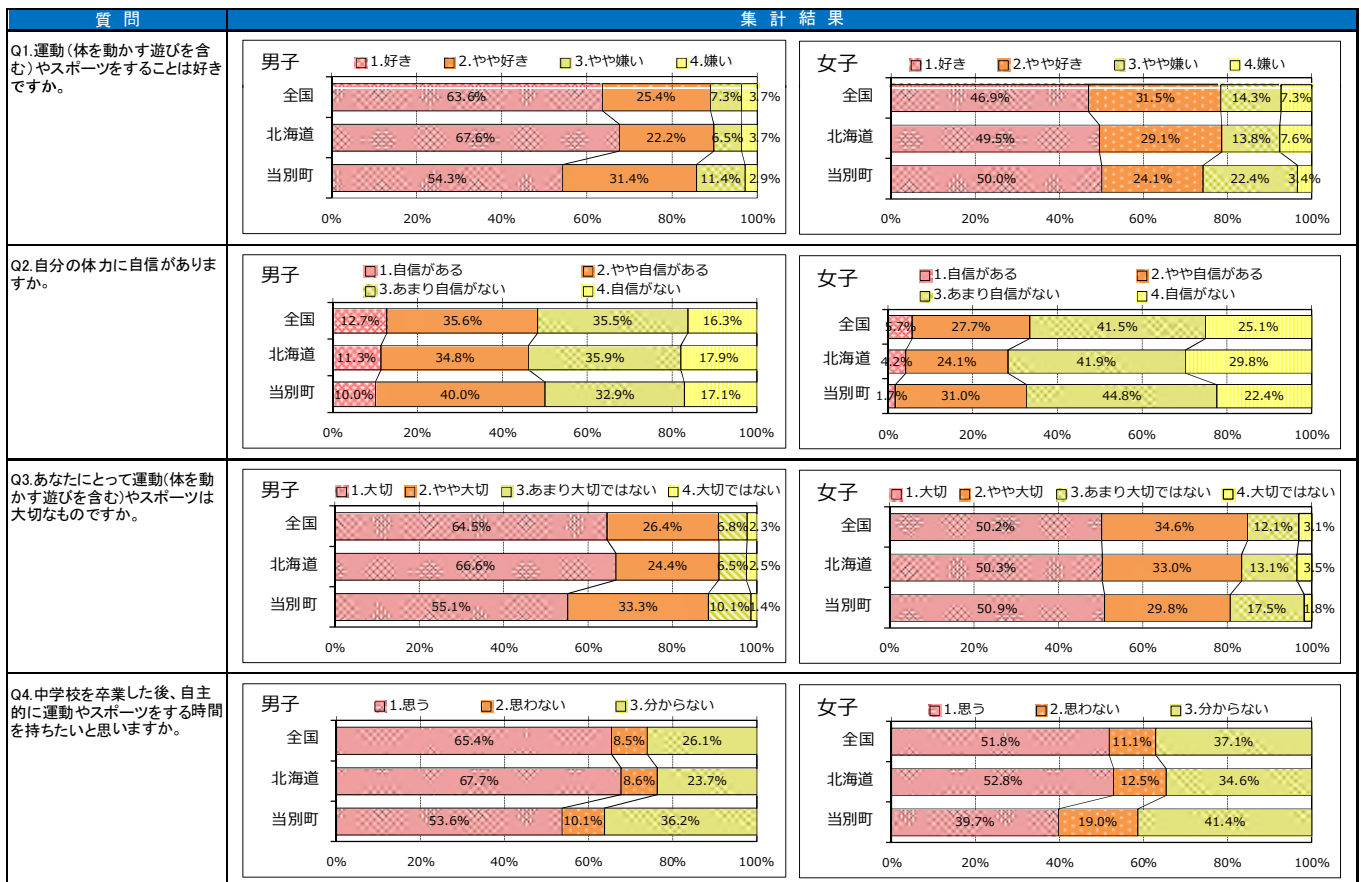
体力テスト種目	単位	体力要素	測定
① 握力	kg	筋力	左右握力の平均値
② 上体起こし	回	筋パワー・筋持久力	30秒間に上体を起こした回数
③ 長座体前屈	cm	柔軟性	長座位で前屈したときの両手の前方への移動距離
④ 反復横とび	点	敏捷性	20秒間に両脚で左右側方に反復跳躍した回数
⑤-1 持久走	秒	全身持久力・長距離走能力	男子1500m、女子1000mの走行時間
⑤-2 20mシャトルラン	回	全身持久力	20m走行の折り返し回数
⑥ 50m走	秒	疾走能力	50mの疾走時間
⑦ 立ち幅とび	cm	筋パワー・跳躍能力	両脚で前方へ跳躍した直線距離
⑧ ハンドボール投げ	m	巧緻性・投球能力	ハンドボール2号球を遠投した距離
体力合計点	点	8種目の体力テスト成績を1点から10点に得点化して総和した体力テスト合計得点	
総合評価	5段階	8種目の体力テストをすべて実施した場合、体力テスト合計得点の良い方からABCDEの5段階で評定した体力の総合評価 Aは57点以上、Bは47~56点、Cは37~46点、Dは27~36点、Eは26点以下	

3) 運動習慣、生活習慣等に関する生徒質問紙調査

- ① 「運動（体を動かす遊びを含む）やスポーツをすることは好き」、「運動（体を動かす遊びも含む）やスポーツは大切」と答えた生徒の割合は、男子で全国平均より大幅に少なく、女子は全国平均と同程度の割合となった。「中学校を卒業した後、自主的に運動やスポーツをする時間を持ちたい」と答えた生徒の割合は、男女ともに全国平均より大幅に少なく、特に女子にあっては「思わない」と否定的に思う生徒の割合が多かった。運動やスポーツに対する意識が低いことが推察される（Q1、3、4）。
- ② 「体育の授業以外で運動（体を動かす遊びを含む）やスポーツをする時間」の一週間の総運動時間は、男女ともに全国平均より短く、男子は907.2分、女子で630.1分となった。また、1週間で0分（運動していない）の割合は男子が7.1%で全国平均より多く、女子が13.8%で全国平均より少ない結果となった（Q5）。
- ③ 「朝食は毎日食べますか（学校が休みの日も含める）」の設問に「毎日食べている」と答えた生徒の割合は、男女ともに全国平均より多いが、「食べない日が多い」と答えた生徒の割合も、男女ともに多い。また、「夕食は毎日食べますか（学校が休みの日も含める）」の設問には、「時間は決まっていないが毎日食べる」と答えた生徒の割合は、男女ともに全国平均より多く、小学生同様、家庭での生活リズムを安定させる取組が必要である（Q6、7）。
- ④ 「運動部や地域のスポーツクラブに所属」している割合は、男子で70人中55人（78.6%）で、女子は58人中29人（50%）となり、男女ともに全国平均より少ない。また、文化部に所属している生徒の割合は、男子で15.7%、女子で36.2%となり、全国平均より多い状況になった（Q10）。
- ⑤ 「普段の登校方法」について、「自転車」と答えた生徒のうち、5分未満の生徒の占める割合が、男子は全国平均の約3倍の18.3%で、女子は3倍以上の14.0%になった。近い距離を自転車で登校（移動）している生徒の割合が多い状況が窺える（Q11、11-3）。
- ⑥ 健康に必要な「運動」、「食事」、「睡眠」の三つの要素の設問について、「大切」と答えた生徒の割合は、全国平均と比べて男子は「食事をしっかりとること」が多く、女子は「よく寝ること」が多い。反面、「運動」が大切と答えた生徒が、全国平均より大幅に少ない結果となった。また、「保健体育の授業で学んだことを、授業以外の時にも行ってみようと思いますか」、「今、保健体育の授業で学習している内容は、あなたの将来に役に立つと思いますか」との設問に対して「そう思う」と答えた生徒の割合は、全国平均より少なく、女子にあっては、全国平均の半分以下となっている。健康の三つの要素の大切さについて、指導する必要がある（Q13、14、15、22、23）。
- ⑦ 普段の保健体育の授業で「授業の目標（目当て・ねらい）が示されている」、「授業の最後に今日学んだ内容を振り返る活動を行っている」、「友達と助けあったり、役割を果たすような活動を行っている」、「友達同士やチームの中で話し合う活動を行っている」と答えた生徒の割合は、男女ともに全国平均を大幅に下回り、「体育の授業は楽しい」と感じている生徒の割合も下回っている。また、「体力テストの結果や体力向上について、自分なりに目標を立てている」と答えた生徒の割合も男女ともに全国平均を大きく下回った。引き続き、運動が楽しく思えるような授業の工夫・改善を行う必要がある（Q16、17、18、19、20、27）。

【中学校男子】

【中学校女子】



【中学校男子】

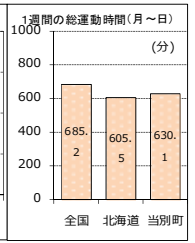
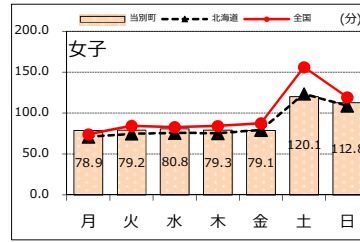
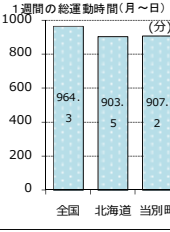
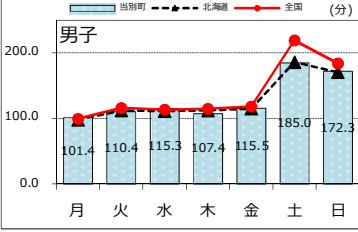
【中学校女子】

質問

集計結果

Q5.ふだんの1週間について聞きます。学校の保健体育の授業以外で、運動(体を動かす遊びを含む)やスポーツを合計して1日およそどのくらいの時間していますか。それぞれの曜日の欄に記入してください。

曜日ごとの運動時間(分)

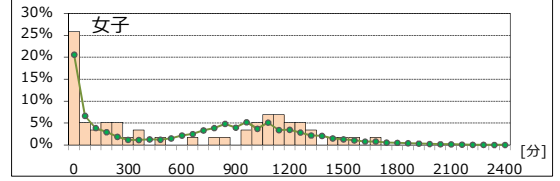
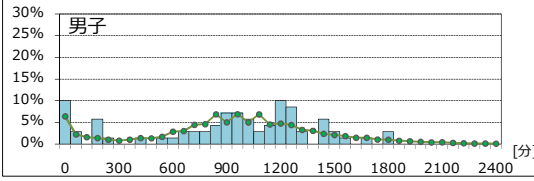


曜日ごとの運動実施率(%)

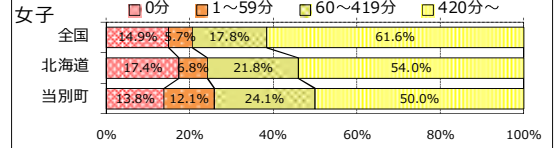
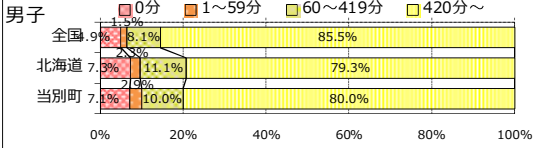
曜日	1週間
当別町	82.9
月	85.7
火	88.6
水	85.7
木	88.6
金	91.4
土	88.6
日	92.9

曜日	1週間
当別町	74.1
月	70.7
火	72.4
水	72.4
木	74.1
金	84.5
土	81.0
日	86.2

1週間の総運動時間の分布を、横軸を60分の階級、縦軸を割合で表しています。(0~59分、60~119分、120~179分……、2340~2400分) ※緑色の折れ線グラフは、全国の分布です

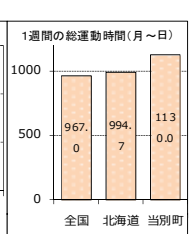
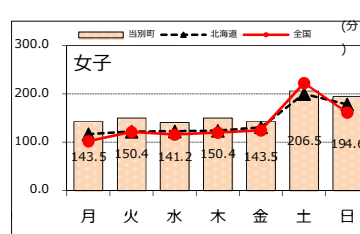
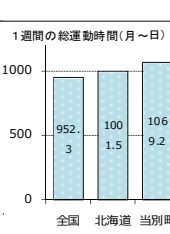
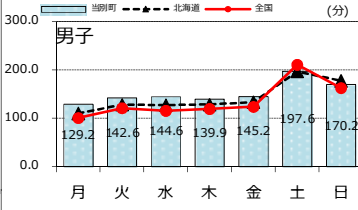


1週間の総運動時間 カテゴリー別

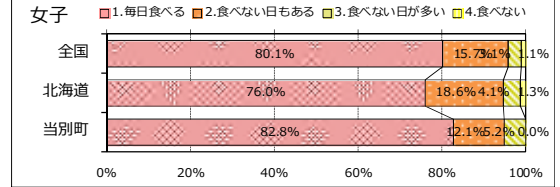
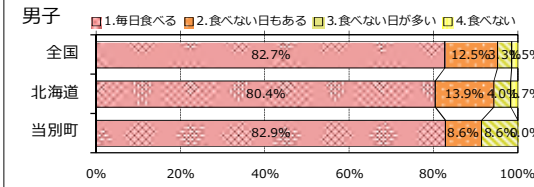


Q5' Q5の運動時間のうち、運動部に所属している場合、そのうちの部活動が占める時間についても、下の()内に記入してください。

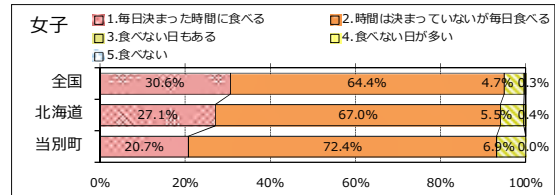
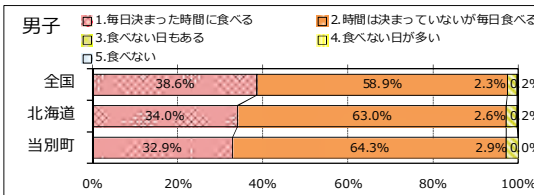
曜日ごとの運動時間(分)



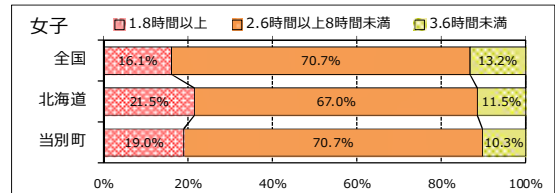
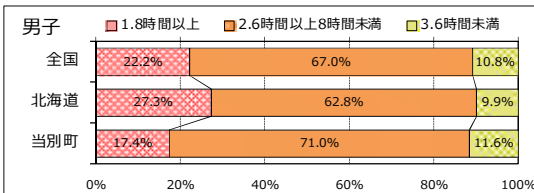
Q6.朝食は毎日食べますか。(学校が休みの日も含める)



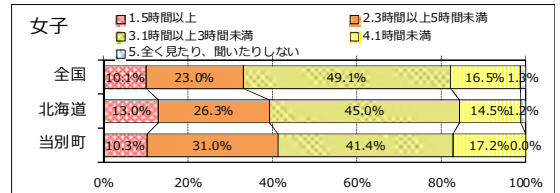
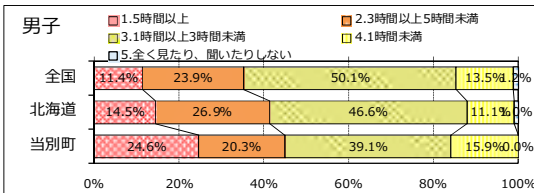
Q7.夕食は毎日食べますか。(学校が休みの日も含める)



Q8.毎日どのくらい寝ていますか。



Q9.ふだんの平日(月~金曜日)について聞きます。1日にどれくらいの時間、テレビやビデオ・DVDを見たり、聞いたりしますか。(テレビゲームを含む)



【中学校男子】

【中学校女子】

質問	集計結果																																																																																																																																	
Q10 学校の部活動や地域のスポーツクラブに所属していますか。当てはまるものを全て選んでください。	<div style="display: flex; justify-content: space-between;"> <div style="width: 48%;"> <p>男子</p> <table border="1"> <tr><th>全国</th><td>78.5%</td></tr> <tr><th>北海道</th><td>69.7%</td></tr> <tr><th>当別町</th><td>71.4%</td></tr> <tr><th>1.運動部</th><td>7.7%</td></tr> <tr><th>2.文化部</th><td>8.0%</td></tr> <tr><th>3.地域のスポーツクラブ</th><td>15.7%</td></tr> <tr><th>4.所属していない</th><td>16.6%</td></tr> <tr><th>その他</th><td>4.8%</td></tr> <tr><th>その他</th><td>2.9%</td></tr> <tr><th>その他</th><td>6.8%</td></tr> <tr><th>その他</th><td>12.7%</td></tr> <tr><th>その他</th><td>5.7%</td></tr> </table> </div> <div style="width: 48%;"> <p>女子</p> <table border="1"> <tr><th>全国</th><td>58.3%</td></tr> <tr><th>北海道</th><td>48.5%</td></tr> <tr><th>当別町</th><td>44.8%</td></tr> <tr><th>1.運動部</th><td>32.0%</td></tr> <tr><th>2.文化部</th><td>1.8%</td></tr> <tr><th>3.地域のスポーツクラブ</th><td>36.2%</td></tr> <tr><th>4.所属していない</th><td>9.5%</td></tr> <tr><th>その他</th><td>8.4%</td></tr> <tr><th>その他</th><td>8.6%</td></tr> <tr><th>その他</th><td>7.7%</td></tr> <tr><th>その他</th><td>15.9%</td></tr> <tr><th>その他</th><td>5.5%</td></tr> </table> </div> </div>	全国	78.5%	北海道	69.7%	当別町	71.4%	1.運動部	7.7%	2.文化部	8.0%	3.地域のスポーツクラブ	15.7%	4.所属していない	16.6%	その他	4.8%	その他	2.9%	その他	6.8%	その他	12.7%	その他	5.7%	全国	58.3%	北海道	48.5%	当別町	44.8%	1.運動部	32.0%	2.文化部	1.8%	3.地域のスポーツクラブ	36.2%	4.所属していない	9.5%	その他	8.4%	その他	8.6%	その他	7.7%	その他	15.9%	その他	5.5%																																																																																	
全国	78.5%																																																																																																																																	
北海道	69.7%																																																																																																																																	
当別町	71.4%																																																																																																																																	
1.運動部	7.7%																																																																																																																																	
2.文化部	8.0%																																																																																																																																	
3.地域のスポーツクラブ	15.7%																																																																																																																																	
4.所属していない	16.6%																																																																																																																																	
その他	4.8%																																																																																																																																	
その他	2.9%																																																																																																																																	
その他	6.8%																																																																																																																																	
その他	12.7%																																																																																																																																	
その他	5.7%																																																																																																																																	
全国	58.3%																																																																																																																																	
北海道	48.5%																																																																																																																																	
当別町	44.8%																																																																																																																																	
1.運動部	32.0%																																																																																																																																	
2.文化部	1.8%																																																																																																																																	
3.地域のスポーツクラブ	36.2%																																																																																																																																	
4.所属していない	9.5%																																																																																																																																	
その他	8.4%																																																																																																																																	
その他	8.6%																																																																																																																																	
その他	7.7%																																																																																																																																	
その他	15.9%																																																																																																																																	
その他	5.5%																																																																																																																																	
Q10-2.Q10で「運動部」「地域のスポーツクラブ」と答えた人は、そこにいった一番強いきっかけはどのようなことですか。1つだけ選んでください。	<div style="display: flex; justify-content: space-between;"> <div style="width: 48%;"> <p>男子</p> <table border="1"> <tr><th>全国</th><td>69.8%</td><td>0.9%</td><td>17.9%</td><td>9.9%</td><td>5.4%</td><td>0%</td></tr> <tr><th>北海道</th><td>69.3%</td><td>0.9%</td><td>8.6%</td><td>10.1%</td><td>5.5%</td><td>6%</td></tr> <tr><th>当別町</th><td>81.8%</td><td>1.8%</td><td>8.1%</td><td>1.1%</td><td>6.8%</td><td>0%</td></tr> </table> </div> <div style="width: 48%;"> <p>女子</p> <table border="1"> <tr><th>全国</th><td>65.6%</td><td>0.8%</td><td>7.5%</td><td>12.0%</td><td>7.8%</td><td>6.3%</td></tr> <tr><th>北海道</th><td>65.5%</td><td>0.7%</td><td>6.9%</td><td>12.5%</td><td>8.7%</td><td>6.6%</td></tr> <tr><th>当別町</th><td>48.3%</td><td>0.0%</td><td>13.8%</td><td>17.2%</td><td>0.0%</td><td>20.7%</td></tr> </table> </div> </div>	全国	69.8%	0.9%	17.9%	9.9%	5.4%	0%	北海道	69.3%	0.9%	8.6%	10.1%	5.5%	6%	当別町	81.8%	1.8%	8.1%	1.1%	6.8%	0%	全国	65.6%	0.8%	7.5%	12.0%	7.8%	6.3%	北海道	65.5%	0.7%	6.9%	12.5%	8.7%	6.6%	当別町	48.3%	0.0%	13.8%	17.2%	0.0%	20.7%																																																																																							
全国	69.8%	0.9%	17.9%	9.9%	5.4%	0%																																																																																																																												
北海道	69.3%	0.9%	8.6%	10.1%	5.5%	6%																																																																																																																												
当別町	81.8%	1.8%	8.1%	1.1%	6.8%	0%																																																																																																																												
全国	65.6%	0.8%	7.5%	12.0%	7.8%	6.3%																																																																																																																												
北海道	65.5%	0.7%	6.9%	12.5%	8.7%	6.6%																																																																																																																												
当別町	48.3%	0.0%	13.8%	17.2%	0.0%	20.7%																																																																																																																												
Q10-3.Q10で、「文化部」「所属していない」と答えた人(運動部や地域のスポーツクラブに所属していない)は、どのような条件があれば、運動部活動に参加したいと思いますか。当てはまるものを全て選んでください。	<div style="display: flex; justify-content: space-between;"> <div style="width: 48%;"> <p>男子</p> <table border="1"> <tr><th>全国</th><td>42.7%</td><td>45.8%</td><td>41.7%</td><td>42.0%</td><td>2.7%</td><td>50.0%</td><td>39.0%</td><td>1.0%</td><td>11.7%</td><td>5.0%</td><td>5.5%</td><td>19.7%</td><td>21.6%</td><td>16.7%</td><td>33.2%</td><td>3.4%</td><td>16.7%</td><td>18.7%</td><td>8.5%</td><td>33.3%</td></tr> <tr><th>北海道</th><td>41.7%</td><td>45.8%</td><td>41.7%</td><td>42.0%</td><td>2.7%</td><td>50.0%</td><td>39.0%</td><td>1.0%</td><td>11.7%</td><td>5.0%</td><td>5.5%</td><td>19.7%</td><td>21.6%</td><td>16.7%</td><td>33.2%</td><td>3.4%</td><td>16.7%</td><td>18.7%</td><td>8.5%</td><td>33.3%</td></tr> <tr><th>当別町</th><td>41.7%</td><td>45.8%</td><td>41.7%</td><td>42.0%</td><td>2.7%</td><td>50.0%</td><td>39.0%</td><td>1.0%</td><td>11.7%</td><td>5.0%</td><td>5.5%</td><td>19.7%</td><td>21.6%</td><td>16.7%</td><td>33.2%</td><td>3.4%</td><td>16.7%</td><td>18.7%</td><td>8.5%</td><td>33.3%</td></tr> </table> </div> <div style="width: 48%;"> <p>女子</p> <table border="1"> <tr><th>全国</th><td>56.0%</td><td>57.6%</td><td>60.7%</td><td>51.1%</td><td>49.1%</td><td>53.6%</td><td>56.1%</td><td>53.9%</td><td>53.6%</td><td>6.7%</td><td>7.2%</td><td>7.1%</td><td>23.6%</td><td>25.9%</td><td>17.9%</td><td>41.2%</td><td>41.2%</td><td>21.4%</td><td>11.1%</td><td>2.0%</td><td>4.3%</td></tr> <tr><th>北海道</th><td>56.0%</td><td>57.6%</td><td>60.7%</td><td>51.1%</td><td>49.1%</td><td>53.6%</td><td>56.1%</td><td>53.9%</td><td>53.6%</td><td>6.7%</td><td>7.2%</td><td>7.1%</td><td>23.6%</td><td>25.9%</td><td>17.9%</td><td>41.2%</td><td>41.2%</td><td>21.4%</td><td>11.1%</td><td>2.0%</td><td>4.3%</td></tr> <tr><th>当別町</th><td>56.0%</td><td>57.6%</td><td>60.7%</td><td>51.1%</td><td>49.1%</td><td>53.6%</td><td>56.1%</td><td>53.9%</td><td>53.6%</td><td>6.7%</td><td>7.2%</td><td>7.1%</td><td>23.6%</td><td>25.9%</td><td>17.9%</td><td>41.2%</td><td>41.2%</td><td>21.4%</td><td>11.1%</td><td>2.0%</td><td>4.3%</td></tr> </table> </div> </div>	全国	42.7%	45.8%	41.7%	42.0%	2.7%	50.0%	39.0%	1.0%	11.7%	5.0%	5.5%	19.7%	21.6%	16.7%	33.2%	3.4%	16.7%	18.7%	8.5%	33.3%	北海道	41.7%	45.8%	41.7%	42.0%	2.7%	50.0%	39.0%	1.0%	11.7%	5.0%	5.5%	19.7%	21.6%	16.7%	33.2%	3.4%	16.7%	18.7%	8.5%	33.3%	当別町	41.7%	45.8%	41.7%	42.0%	2.7%	50.0%	39.0%	1.0%	11.7%	5.0%	5.5%	19.7%	21.6%	16.7%	33.2%	3.4%	16.7%	18.7%	8.5%	33.3%	全国	56.0%	57.6%	60.7%	51.1%	49.1%	53.6%	56.1%	53.9%	53.6%	6.7%	7.2%	7.1%	23.6%	25.9%	17.9%	41.2%	41.2%	21.4%	11.1%	2.0%	4.3%	北海道	56.0%	57.6%	60.7%	51.1%	49.1%	53.6%	56.1%	53.9%	53.6%	6.7%	7.2%	7.1%	23.6%	25.9%	17.9%	41.2%	41.2%	21.4%	11.1%	2.0%	4.3%	当別町	56.0%	57.6%	60.7%	51.1%	49.1%	53.6%	56.1%	53.9%	53.6%	6.7%	7.2%	7.1%	23.6%	25.9%	17.9%	41.2%	41.2%	21.4%	11.1%	2.0%	4.3%
全国	42.7%	45.8%	41.7%	42.0%	2.7%	50.0%	39.0%	1.0%	11.7%	5.0%	5.5%	19.7%	21.6%	16.7%	33.2%	3.4%	16.7%	18.7%	8.5%	33.3%																																																																																																														
北海道	41.7%	45.8%	41.7%	42.0%	2.7%	50.0%	39.0%	1.0%	11.7%	5.0%	5.5%	19.7%	21.6%	16.7%	33.2%	3.4%	16.7%	18.7%	8.5%	33.3%																																																																																																														
当別町	41.7%	45.8%	41.7%	42.0%	2.7%	50.0%	39.0%	1.0%	11.7%	5.0%	5.5%	19.7%	21.6%	16.7%	33.2%	3.4%	16.7%	18.7%	8.5%	33.3%																																																																																																														
全国	56.0%	57.6%	60.7%	51.1%	49.1%	53.6%	56.1%	53.9%	53.6%	6.7%	7.2%	7.1%	23.6%	25.9%	17.9%	41.2%	41.2%	21.4%	11.1%	2.0%	4.3%																																																																																																													
北海道	56.0%	57.6%	60.7%	51.1%	49.1%	53.6%	56.1%	53.9%	53.6%	6.7%	7.2%	7.1%	23.6%	25.9%	17.9%	41.2%	41.2%	21.4%	11.1%	2.0%	4.3%																																																																																																													
当別町	56.0%	57.6%	60.7%	51.1%	49.1%	53.6%	56.1%	53.9%	53.6%	6.7%	7.2%	7.1%	23.6%	25.9%	17.9%	41.2%	41.2%	21.4%	11.1%	2.0%	4.3%																																																																																																													
Q11 ふだんの登校方法について聞きます。当てはまるものを全て選んでください。	<div style="display: flex; justify-content: space-between;"> <div style="width: 48%;"> <p>男子</p> <table border="1"> <tr><th>全国</th><td>70.4%</td><td>78.6%</td><td>21.4%</td><td>26.7%</td><td>25.3%</td><td>2.0%</td><td>5.4%</td><td>14.3%</td><td>7.7%</td><td>9.4%</td><td>7.1%</td></tr> <tr><th>北海道</th><td>70.4%</td><td>78.6%</td><td>21.4%</td><td>26.7%</td><td>25.3%</td><td>2.0%</td><td>5.4%</td><td>14.3%</td><td>7.7%</td><td>9.4%</td><td>7.1%</td></tr> <tr><th>当別町</th><td>70.4%</td><td>78.6%</td><td>21.4%</td><td>26.7%</td><td>25.3%</td><td>2.0%</td><td>5.4%</td><td>14.3%</td><td>7.7%</td><td>9.4%</td><td>7.1%</td></tr> </table> </div> <div style="width: 48%;"> <p>女子</p> <table border="1"> <tr><th>全国</th><td>72.0%</td><td>83.1%</td><td>34.5%</td><td>25.0%</td><td>24.3%</td><td>2.0%</td><td>5.3%</td><td>13.8%</td><td>11.0%</td><td>3.8%</td><td>8.6%</td></tr> <tr><th>北海道</th><td>72.0%</td><td>83.1%</td><td>34.5%</td><td>25.0%</td><td>24.3%</td><td>2.0%</td><td>5.3%</td><td>13.8%</td><td>11.0%</td><td>3.8%</td><td>8.6%</td></tr> <tr><th>当別町</th><td>72.0%</td><td>83.1%</td><td>34.5%</td><td>25.0%</td><td>24.3%</td><td>2.0%</td><td>5.3%</td><td>13.8%</td><td>11.0%</td><td>3.8%</td><td>8.6%</td></tr> </table> </div> </div>	全国	70.4%	78.6%	21.4%	26.7%	25.3%	2.0%	5.4%	14.3%	7.7%	9.4%	7.1%	北海道	70.4%	78.6%	21.4%	26.7%	25.3%	2.0%	5.4%	14.3%	7.7%	9.4%	7.1%	当別町	70.4%	78.6%	21.4%	26.7%	25.3%	2.0%	5.4%	14.3%	7.7%	9.4%	7.1%	全国	72.0%	83.1%	34.5%	25.0%	24.3%	2.0%	5.3%	13.8%	11.0%	3.8%	8.6%	北海道	72.0%	83.1%	34.5%	25.0%	24.3%	2.0%	5.3%	13.8%	11.0%	3.8%	8.6%	当別町	72.0%	83.1%	34.5%	25.0%	24.3%	2.0%	5.3%	13.8%	11.0%	3.8%	8.6%																																																									
全国	70.4%	78.6%	21.4%	26.7%	25.3%	2.0%	5.4%	14.3%	7.7%	9.4%	7.1%																																																																																																																							
北海道	70.4%	78.6%	21.4%	26.7%	25.3%	2.0%	5.4%	14.3%	7.7%	9.4%	7.1%																																																																																																																							
当別町	70.4%	78.6%	21.4%	26.7%	25.3%	2.0%	5.4%	14.3%	7.7%	9.4%	7.1%																																																																																																																							
全国	72.0%	83.1%	34.5%	25.0%	24.3%	2.0%	5.3%	13.8%	11.0%	3.8%	8.6%																																																																																																																							
北海道	72.0%	83.1%	34.5%	25.0%	24.3%	2.0%	5.3%	13.8%	11.0%	3.8%	8.6%																																																																																																																							
当別町	72.0%	83.1%	34.5%	25.0%	24.3%	2.0%	5.3%	13.8%	11.0%	3.8%	8.6%																																																																																																																							
Q11-2.Q11で「徒歩」と答えた人は、その時間を教えてください。	<div style="display: flex; justify-content: space-between;"> <div style="width: 48%;"> <p>男子</p> <table border="1"> <tr><th>全国</th><td>10.6%</td><td>19.9%</td><td>40.0%</td><td>21.5%</td><td>7.7%</td><td>1.4%</td></tr> <tr><th>北海道</th><td>10.9%</td><td>20.9%</td><td>39.5%</td><td>21.0%</td><td>7.8%</td><td>0.3%</td></tr> <tr><th>当別町</th><td>20.0%</td><td>13.3%</td><td>40.0%</td><td>20.0%</td><td>6.7%</td><td>0%</td></tr> </table> </div> <div style="width: 48%;"> <p>女子</p> <table border="1"> <tr><th>全国</th><td>7.8%</td><td>17.8%</td><td>39.3%</td><td>24.1%</td><td>10.5%</td><td>1.4%</td></tr> <tr><th>北海道</th><td>8.0%</td><td>18.1%</td><td>38.9%</td><td>24.1%</td><td>10.4%</td><td>0.5%</td></tr> <tr><th>当別町</th><td>0.0%</td><td>21.1%</td><td>36.8%</td><td>21.1%</td><td>21.1%</td><td>0.0%</td></tr> </table> </div> </div>	全国	10.6%	19.9%	40.0%	21.5%	7.7%	1.4%	北海道	10.9%	20.9%	39.5%	21.0%	7.8%	0.3%	当別町	20.0%	13.3%	40.0%	20.0%	6.7%	0%	全国	7.8%	17.8%	39.3%	24.1%	10.5%	1.4%	北海道	8.0%	18.1%	38.9%	24.1%	10.4%	0.5%	当別町	0.0%	21.1%	36.8%	21.1%	21.1%	0.0%																																																																																							
全国	10.6%	19.9%	40.0%	21.5%	7.7%	1.4%																																																																																																																												
北海道	10.9%	20.9%	39.5%	21.0%	7.8%	0.3%																																																																																																																												
当別町	20.0%	13.3%	40.0%	20.0%	6.7%	0%																																																																																																																												
全国	7.8%	17.8%	39.3%	24.1%	10.5%	1.4%																																																																																																																												
北海道	8.0%	18.1%	38.9%	24.1%	10.4%	0.5%																																																																																																																												
当別町	0.0%	21.1%	36.8%	21.1%	21.1%	0.0%																																																																																																																												
Q11-3.Q11で「自転車」と答えた人は、その時間を教えてください。	<div style="display: flex; justify-content: space-between;"> <div style="width: 48%;"> <p>男子</p> <table border="1"> <tr><th>全国</th><td>6.2%</td><td>21.3%</td><td>49.9%</td><td>17.7%</td><td>4.7%</td><td>0.4%</td></tr> <tr><th>北海道</th><td>15.1%</td><td>33.0%</td><td>38.3%</td><td>10.5%</td><td>1.6%</td><td>0%</td></tr> <tr><th>当別町</th><td>18.3%</td><td>31.7%</td><td>38.3%</td><td>11.7%</td><td>0%</td><td>0%</td></tr> </table> </div> <div style="width: 48%;"> <p>女子</p> <table border="1"> <tr><th>全国</th><td>4.2%</td><td>15.9%</td><td>49.7%</td><td>23.2%</td><td>6.6%</td><td>0.4%</td></tr> <tr><th>北海道</th><td>11.6%</td><td>28.9%</td><td>42.2%</td><td>13.6%</td><td>3.5%</td><td>0%</td></tr> <tr><th>当別町</th><td>14.0%</td><td>40.0%</td><td>40.0%</td><td>2.0%</td><td>0%</td><td>0%</td></tr> </table> </div> </div>	全国	6.2%	21.3%	49.9%	17.7%	4.7%	0.4%	北海道	15.1%	33.0%	38.3%	10.5%	1.6%	0%	当別町	18.3%	31.7%	38.3%	11.7%	0%	0%	全国	4.2%	15.9%	49.7%	23.2%	6.6%	0.4%	北海道	11.6%	28.9%	42.2%	13.6%	3.5%	0%	当別町	14.0%	40.0%	40.0%	2.0%	0%	0%																																																																																							
全国	6.2%	21.3%	49.9%	17.7%	4.7%	0.4%																																																																																																																												
北海道	15.1%	33.0%	38.3%	10.5%	1.6%	0%																																																																																																																												
当別町	18.3%	31.7%	38.3%	11.7%	0%	0%																																																																																																																												
全国	4.2%	15.9%	49.7%	23.2%	6.6%	0.4%																																																																																																																												
北海道	11.6%	28.9%	42.2%	13.6%	3.5%	0%																																																																																																																												
当別町	14.0%	40.0%	40.0%	2.0%	0%	0%																																																																																																																												
Q12 家の人から運動やスポーツを積極的に行うことを勧められることがありますか。	<div style="display: flex; justify-content: space-between;"> <div style="width: 48%;"> <p>男子</p> <table border="1"> <tr><th>全国</th><td>27.3%</td><td>33.6%</td><td>26.7%</td><td>12.4%</td></tr> <tr><th>北海道</th><td>24.3%</td><td>31.3%</td><td>28.7%</td><td>15.6%</td></tr> <tr><th>当別町</th><td>28.6%</td><td>14.3%</td><td>38.6%</td><td>18.6%</td></tr> </table> </div> <div style="width: 48%;"> <p>女子</p> <table border="1"> <tr><th>全国</th><td>19.4%</td><td>34.5%</td><td>33.1%</td><td>12.9%</td></tr> <tr><th>北海道</th><td>16.4%</td><td>32.4%</td><td>35.2%</td><td>16.1%</td></tr> <tr><th>当別町</th><td>17.2%</td><td>32.8%</td><td>41.4%</td><td>8.6%</td></tr> </table> </div> </div>	全国	27.3%	33.6%	26.7%	12.4%	北海道	24.3%	31.3%	28.7%	15.6%	当別町	28.6%	14.3%	38.6%	18.6%	全国	19.4%	34.5%	33.1%	12.9%	北海道	16.4%	32.4%	35.2%	16.1%	当別町	17.2%	32.8%	41.4%	8.6%																																																																																																			
全国	27.3%	33.6%	26.7%	12.4%																																																																																																																														
北海道	24.3%	31.3%	28.7%	15.6%																																																																																																																														
当別町	28.6%	14.3%	38.6%	18.6%																																																																																																																														
全国	19.4%	34.5%	33.1%	12.9%																																																																																																																														
北海道	16.4%	32.4%	35.2%	16.1%																																																																																																																														
当別町	17.2%	32.8%	41.4%	8.6%																																																																																																																														

【中学校男子】

【中学校女子】

質問	集計結果	
あなたが健康でいるために次の3つは、どのくらい大切だと考えていますか。 Q13.運動を行うこと。	<p>男子</p>	<p>女子</p>
あなたが健康でいるために次の3つは、どのくらい大切だと考えていますか。 Q14.食事をしっかり取ること。	<p>男子</p>	<p>女子</p>
あなたが健康でいるために次の3つは、どのくらい大切だと考えていますか。 Q15.よく寝ること。	<p>男子</p>	<p>女子</p>
Q16.保健体育の授業は楽しいですか。	<p>男子</p>	<p>女子</p>
Q17.ふだんの保健体育の授業では、授業の始めに授業の目標(目当て・ねらい)が示されていますか。	<p>男子</p>	<p>女子</p>
Q18.ふだんの保健体育の授業では、授業の最後に今日学んだ内容を振り返る活動を行っていますか。	<p>男子</p>	<p>女子</p>
Q19.ふだんの保健体育の授業では、友達と助け合ったり、役割を果たすような活動を行っていますか。	<p>男子</p>	<p>女子</p>
Q20.ふだんの保健体育の授業では、友達同士やチームの中で話し合う活動を行っていますか。	<p>男子</p>	<p>女子</p>

【中学校男子】

【中学校女子】

質問	集計結果																																																																																									
<p>Q21.これまでの保健体育の授業で「できなかったことができるようになった」きっかけ、理由はどのようなものがありましたか。当てはまるものを全て選んでください。</p>	<p>男子</p> <table border="1"> <caption>Q21 男子</caption> <thead> <tr> <th>理由</th> <th>全国</th> <th>北海道</th> <th>当別町</th> </tr> </thead> <tbody> <tr><td>1.授業中に先生に個別にコツやポイントを教えてもらった</td><td>42.3%</td><td>43.0%</td><td>43.5%</td></tr> <tr><td>2.授業中に自分で工夫して練習した</td><td>40.1%</td><td>41.0%</td><td>34.8%</td></tr> <tr><td>3.自分に合った場やルールが用意された</td><td>4.5%</td><td>4.2%</td><td>5.8%</td></tr> <tr><td>4.先生や友達の名ねをしてみた</td><td>38.5%</td><td>38.7%</td><td>26.1%</td></tr> <tr><td>5.友達に教えてもらった</td><td>43.3%</td><td>40.1%</td><td>40.6%</td></tr> <tr><td>6.授業中に自分の動きを撮影したビデオを見た</td><td>3.1%</td><td>4.5%</td><td>0.0%</td></tr> <tr><td>7.授業外の時間に先生に教えてもらった</td><td>3.2%</td><td>3.0%</td><td>2.9%</td></tr> <tr><td>8.授業外の時間に自分で練習した</td><td>11.9%</td><td>14.3%</td><td>7.2%</td></tr> <tr><td>9.授業外の時間に自分で本を読んだりビデオを見たりした</td><td>4.3%</td><td>4.7%</td><td>0.0%</td></tr> <tr><td>10.できるようになったことがない</td><td>7.5%</td><td>8.4%</td><td>11.6%</td></tr> </tbody> </table>	理由	全国	北海道	当別町	1.授業中に先生に個別にコツやポイントを教えてもらった	42.3%	43.0%	43.5%	2.授業中に自分で工夫して練習した	40.1%	41.0%	34.8%	3.自分に合った場やルールが用意された	4.5%	4.2%	5.8%	4.先生や友達の名ねをしてみた	38.5%	38.7%	26.1%	5.友達に教えてもらった	43.3%	40.1%	40.6%	6.授業中に自分の動きを撮影したビデオを見た	3.1%	4.5%	0.0%	7.授業外の時間に先生に教えてもらった	3.2%	3.0%	2.9%	8.授業外の時間に自分で練習した	11.9%	14.3%	7.2%	9.授業外の時間に自分で本を読んだりビデオを見たりした	4.3%	4.7%	0.0%	10.できるようになったことがない	7.5%	8.4%	11.6%	<p>女子</p> <table border="1"> <caption>Q21 女子</caption> <thead> <tr> <th>理由</th> <th>全国</th> <th>北海道</th> <th>当別町</th> </tr> </thead> <tbody> <tr><td>1.授業中に先生に個別にコツやポイントを教えてもらった</td><td>45.8%</td><td>44.9%</td><td>32.8%</td></tr> <tr><td>2.授業中に自分で工夫して練習した</td><td>33.5%</td><td>33.2%</td><td>24.1%</td></tr> <tr><td>3.自分に合った場やルールが用意された</td><td>4.7%</td><td>4.6%</td><td>0.0%</td></tr> <tr><td>4.先生や友達の名ねをしてみた</td><td>46.4%</td><td>44.6%</td><td>43.1%</td></tr> <tr><td>5.友達に教えてもらった</td><td>63.6%</td><td>58.6%</td><td>67.2%</td></tr> <tr><td>6.授業中に自分の動きを撮影したビデオを見た</td><td>3.9%</td><td>5.3%</td><td>1.7%</td></tr> <tr><td>7.授業外の時間に先生に教えてもらった</td><td>3.4%</td><td>3.0%</td><td>3.4%</td></tr> <tr><td>8.授業外の時間に自分で練習した</td><td>15.0%</td><td>16.9%</td><td>19.0%</td></tr> <tr><td>9.授業外の時間に自分で本を読んだりビデオを見たりした</td><td>3.5%</td><td>3.6%</td><td>0.0%</td></tr> <tr><td>10.できるようになったことがない</td><td>5.1%</td><td>7.0%</td><td>6.9%</td></tr> </tbody> </table>	理由	全国	北海道	当別町	1.授業中に先生に個別にコツやポイントを教えてもらった	45.8%	44.9%	32.8%	2.授業中に自分で工夫して練習した	33.5%	33.2%	24.1%	3.自分に合った場やルールが用意された	4.7%	4.6%	0.0%	4.先生や友達の名ねをしてみた	46.4%	44.6%	43.1%	5.友達に教えてもらった	63.6%	58.6%	67.2%	6.授業中に自分の動きを撮影したビデオを見た	3.9%	5.3%	1.7%	7.授業外の時間に先生に教えてもらった	3.4%	3.0%	3.4%	8.授業外の時間に自分で練習した	15.0%	16.9%	19.0%	9.授業外の時間に自分で本を読んだりビデオを見たりした	3.5%	3.6%	0.0%	10.できるようになったことがない	5.1%	7.0%	6.9%
	理由	全国	北海道	当別町																																																																																						
1.授業中に先生に個別にコツやポイントを教えてもらった	42.3%	43.0%	43.5%																																																																																							
2.授業中に自分で工夫して練習した	40.1%	41.0%	34.8%																																																																																							
3.自分に合った場やルールが用意された	4.5%	4.2%	5.8%																																																																																							
4.先生や友達の名ねをしてみた	38.5%	38.7%	26.1%																																																																																							
5.友達に教えてもらった	43.3%	40.1%	40.6%																																																																																							
6.授業中に自分の動きを撮影したビデオを見た	3.1%	4.5%	0.0%																																																																																							
7.授業外の時間に先生に教えてもらった	3.2%	3.0%	2.9%																																																																																							
8.授業外の時間に自分で練習した	11.9%	14.3%	7.2%																																																																																							
9.授業外の時間に自分で本を読んだりビデオを見たりした	4.3%	4.7%	0.0%																																																																																							
10.できるようになったことがない	7.5%	8.4%	11.6%																																																																																							
理由	全国	北海道	当別町																																																																																							
1.授業中に先生に個別にコツやポイントを教えてもらった	45.8%	44.9%	32.8%																																																																																							
2.授業中に自分で工夫して練習した	33.5%	33.2%	24.1%																																																																																							
3.自分に合った場やルールが用意された	4.7%	4.6%	0.0%																																																																																							
4.先生や友達の名ねをしてみた	46.4%	44.6%	43.1%																																																																																							
5.友達に教えてもらった	63.6%	58.6%	67.2%																																																																																							
6.授業中に自分の動きを撮影したビデオを見た	3.9%	5.3%	1.7%																																																																																							
7.授業外の時間に先生に教えてもらった	3.4%	3.0%	3.4%																																																																																							
8.授業外の時間に自分で練習した	15.0%	16.9%	19.0%																																																																																							
9.授業外の時間に自分で本を読んだりビデオを見たりした	3.5%	3.6%	0.0%																																																																																							
10.できるようになったことがない	5.1%	7.0%	6.9%																																																																																							
<p>Q22.保健体育の授業で学んだことを、授業以外の時にも行ってみたいと思いますか。</p>	<p>男子</p> <table border="1"> <caption>Q22 男子</caption> <thead> <tr> <th>回答</th> <th>全国</th> <th>北海道</th> <th>当別町</th> </tr> </thead> <tbody> <tr><td>1. そう思う</td><td>31.4%</td><td>32.5%</td><td>18.8%</td></tr> <tr><td>2. ややそう思う</td><td>40.6%</td><td>40.7%</td><td>33.3%</td></tr> <tr><td>3. あまりそう思わない</td><td>19.8%</td><td>18.7%</td><td>39.1%</td></tr> <tr><td>4. そう思わない</td><td>8.2%</td><td>8.1%</td><td>8.7%</td></tr> </tbody> </table>	回答	全国	北海道	当別町	1. そう思う	31.4%	32.5%	18.8%	2. ややそう思う	40.6%	40.7%	33.3%	3. あまりそう思わない	19.8%	18.7%	39.1%	4. そう思わない	8.2%	8.1%	8.7%	<p>女子</p> <table border="1"> <caption>Q22 女子</caption> <thead> <tr> <th>回答</th> <th>全国</th> <th>北海道</th> <th>当別町</th> </tr> </thead> <tbody> <tr><td>1. そう思う</td><td>23.2%</td><td>22.8%</td><td>10.3%</td></tr> <tr><td>2. ややそう思う</td><td>44.8%</td><td>43.6%</td><td>48.3%</td></tr> <tr><td>3. あまりそう思わない</td><td>24.3%</td><td>25.0%</td><td>34.5%</td></tr> <tr><td>4. そう思わない</td><td>7.7%</td><td>8.5%</td><td>6.9%</td></tr> </tbody> </table>	回答	全国	北海道	当別町	1. そう思う	23.2%	22.8%	10.3%	2. ややそう思う	44.8%	43.6%	48.3%	3. あまりそう思わない	24.3%	25.0%	34.5%	4. そう思わない	7.7%	8.5%	6.9%																																																
	回答	全国	北海道	当別町																																																																																						
1. そう思う	31.4%	32.5%	18.8%																																																																																							
2. ややそう思う	40.6%	40.7%	33.3%																																																																																							
3. あまりそう思わない	19.8%	18.7%	39.1%																																																																																							
4. そう思わない	8.2%	8.1%	8.7%																																																																																							
回答	全国	北海道	当別町																																																																																							
1. そう思う	23.2%	22.8%	10.3%																																																																																							
2. ややそう思う	44.8%	43.6%	48.3%																																																																																							
3. あまりそう思わない	24.3%	25.0%	34.5%																																																																																							
4. そう思わない	7.7%	8.5%	6.9%																																																																																							
<p>Q23.今、保健体育の授業で学習している内容は、あなたの将来に役に立つと思いますか。</p>	<p>男子</p> <table border="1"> <caption>Q23 男子</caption> <thead> <tr> <th>回答</th> <th>全国</th> <th>北海道</th> <th>当別町</th> </tr> </thead> <tbody> <tr><td>1. そう思う</td><td>41.0%</td><td>40.5%</td><td>27.9%</td></tr> <tr><td>2. ややそう思う</td><td>39.2%</td><td>39.2%</td><td>38.2%</td></tr> <tr><td>3. あまりそう思わない</td><td>14.7%</td><td>14.9%</td><td>26.5%</td></tr> <tr><td>4. そう思わない</td><td>5.1%</td><td>4.4%</td><td>7.4%</td></tr> </tbody> </table>	回答	全国	北海道	当別町	1. そう思う	41.0%	40.5%	27.9%	2. ややそう思う	39.2%	39.2%	38.2%	3. あまりそう思わない	14.7%	14.9%	26.5%	4. そう思わない	5.1%	4.4%	7.4%	<p>女子</p> <table border="1"> <caption>Q23 女子</caption> <thead> <tr> <th>回答</th> <th>全国</th> <th>北海道</th> <th>当別町</th> </tr> </thead> <tbody> <tr><td>1. そう思う</td><td>28.3%</td><td>26.7%</td><td>10.9%</td></tr> <tr><td>2. ややそう思う</td><td>44.2%</td><td>43.6%</td><td>43.6%</td></tr> <tr><td>3. あまりそう思わない</td><td>21.6%</td><td>22.6%</td><td>34.5%</td></tr> <tr><td>4. そう思わない</td><td>5.9%</td><td>7.1%</td><td>10.9%</td></tr> </tbody> </table>	回答	全国	北海道	当別町	1. そう思う	28.3%	26.7%	10.9%	2. ややそう思う	44.2%	43.6%	43.6%	3. あまりそう思わない	21.6%	22.6%	34.5%	4. そう思わない	5.9%	7.1%	10.9%																																																
	回答	全国	北海道	当別町																																																																																						
1. そう思う	41.0%	40.5%	27.9%																																																																																							
2. ややそう思う	39.2%	39.2%	38.2%																																																																																							
3. あまりそう思わない	14.7%	14.9%	26.5%																																																																																							
4. そう思わない	5.1%	4.4%	7.4%																																																																																							
回答	全国	北海道	当別町																																																																																							
1. そう思う	28.3%	26.7%	10.9%																																																																																							
2. ややそう思う	44.2%	43.6%	43.6%																																																																																							
3. あまりそう思わない	21.6%	22.6%	34.5%																																																																																							
4. そう思わない	5.9%	7.1%	10.9%																																																																																							
<p>Q24.放課後や学校が休みの日に、ボールなどを使って投げる運動をすることがありますか。</p>	<p>男子</p> <table border="1"> <caption>Q24 男子</caption> <thead> <tr> <th>回答</th> <th>全国</th> <th>北海道</th> <th>当別町</th> </tr> </thead> <tbody> <tr><td>1. よくある</td><td>44.3%</td><td>45.7%</td><td>52.2%</td></tr> <tr><td>2. ときどきある</td><td>21.2%</td><td>22.0%</td><td>18.8%</td></tr> <tr><td>3. あまりない</td><td>19.5%</td><td>18.3%</td><td>18.8%</td></tr> <tr><td>4. 全くない</td><td>15.0%</td><td>13.9%</td><td>10.1%</td></tr> </tbody> </table>	回答	全国	北海道	当別町	1. よくある	44.3%	45.7%	52.2%	2. ときどきある	21.2%	22.0%	18.8%	3. あまりない	19.5%	18.3%	18.8%	4. 全くない	15.0%	13.9%	10.1%	<p>女子</p> <table border="1"> <caption>Q24 女子</caption> <thead> <tr> <th>回答</th> <th>全国</th> <th>北海道</th> <th>当別町</th> </tr> </thead> <tbody> <tr><td>1. よくある</td><td>27.8%</td><td>25.9%</td><td>31.6%</td></tr> <tr><td>2. ときどきある</td><td>20.8%</td><td>22.5%</td><td>22.8%</td></tr> <tr><td>3. あまりない</td><td>26.8%</td><td>26.7%</td><td>21.1%</td></tr> <tr><td>4. 全くない</td><td>24.7%</td><td>24.9%</td><td>24.6%</td></tr> </tbody> </table>	回答	全国	北海道	当別町	1. よくある	27.8%	25.9%	31.6%	2. ときどきある	20.8%	22.5%	22.8%	3. あまりない	26.8%	26.7%	21.1%	4. 全くない	24.7%	24.9%	24.6%																																																
	回答	全国	北海道	当別町																																																																																						
1. よくある	44.3%	45.7%	52.2%																																																																																							
2. ときどきある	21.2%	22.0%	18.8%																																																																																							
3. あまりない	19.5%	18.3%	18.8%																																																																																							
4. 全くない	15.0%	13.9%	10.1%																																																																																							
回答	全国	北海道	当別町																																																																																							
1. よくある	27.8%	25.9%	31.6%																																																																																							
2. ときどきある	20.8%	22.5%	22.8%																																																																																							
3. あまりない	26.8%	26.7%	21.1%																																																																																							
4. 全くない	24.7%	24.9%	24.6%																																																																																							
<p>Q25.放課後や学校が休みの日に、鉄棒やうんていなど腕の力を使う運動をすることがありますか。</p>	<p>男子</p> <table border="1"> <caption>Q25 男子</caption> <thead> <tr> <th>回答</th> <th>全国</th> <th>北海道</th> <th>当別町</th> </tr> </thead> <tbody> <tr><td>1. よくある</td><td>17.7%</td><td>17.6%</td><td>17.4%</td></tr> <tr><td>2. ときどきある</td><td>19.3%</td><td>19.5%</td><td>14.5%</td></tr> <tr><td>3. あまりない</td><td>33.0%</td><td>32.5%</td><td>31.9%</td></tr> <tr><td>4. 全くない</td><td>30.0%</td><td>30.3%</td><td>36.2%</td></tr> </tbody> </table>	回答	全国	北海道	当別町	1. よくある	17.7%	17.6%	17.4%	2. ときどきある	19.3%	19.5%	14.5%	3. あまりない	33.0%	32.5%	31.9%	4. 全くない	30.0%	30.3%	36.2%	<p>女子</p> <table border="1"> <caption>Q25 女子</caption> <thead> <tr> <th>回答</th> <th>全国</th> <th>北海道</th> <th>当別町</th> </tr> </thead> <tbody> <tr><td>1. よくある</td><td>10.0%</td><td>10.2%</td><td>7.0%</td></tr> <tr><td>2. ときどきある</td><td>14.8%</td><td>16.6%</td><td>22.8%</td></tr> <tr><td>3. あまりない</td><td>35.9%</td><td>34.3%</td><td>36.8%</td></tr> <tr><td>4. 全くない</td><td>39.4%</td><td>39.0%</td><td>33.3%</td></tr> </tbody> </table>	回答	全国	北海道	当別町	1. よくある	10.0%	10.2%	7.0%	2. ときどきある	14.8%	16.6%	22.8%	3. あまりない	35.9%	34.3%	36.8%	4. 全くない	39.4%	39.0%	33.3%																																																
	回答	全国	北海道	当別町																																																																																						
1. よくある	17.7%	17.6%	17.4%																																																																																							
2. ときどきある	19.3%	19.5%	14.5%																																																																																							
3. あまりない	33.0%	32.5%	31.9%																																																																																							
4. 全くない	30.0%	30.3%	36.2%																																																																																							
回答	全国	北海道	当別町																																																																																							
1. よくある	10.0%	10.2%	7.0%																																																																																							
2. ときどきある	14.8%	16.6%	22.8%																																																																																							
3. あまりない	35.9%	34.3%	36.8%																																																																																							
4. 全くない	39.4%	39.0%	33.3%																																																																																							
<p>Q26.放課後や学校が休みの日に、運動部活動や地域のスポーツクラブ以外で、運動(体を動かす遊びを含む)やスポーツをすることがありますか。</p>	<p>男子</p> <table border="1"> <caption>Q26 男子</caption> <thead> <tr> <th>回答</th> <th>全国</th> <th>北海道</th> <th>当別町</th> </tr> </thead> <tbody> <tr><td>1. よくある</td><td>36.3%</td><td>38.7%</td><td>32.4%</td></tr> <tr><td>2. ときどきある</td><td>30.1%</td><td>30.5%</td><td>29.4%</td></tr> <tr><td>3. あまりない</td><td>19.7%</td><td>17.7%</td><td>19.1%</td></tr> <tr><td>4. 全くない</td><td>14.0%</td><td>13.1%</td><td>19.1%</td></tr> </tbody> </table>	回答	全国	北海道	当別町	1. よくある	36.3%	38.7%	32.4%	2. ときどきある	30.1%	30.5%	29.4%	3. あまりない	19.7%	17.7%	19.1%	4. 全くない	14.0%	13.1%	19.1%	<p>女子</p> <table border="1"> <caption>Q26 女子</caption> <thead> <tr> <th>回答</th> <th>全国</th> <th>北海道</th> <th>当別町</th> </tr> </thead> <tbody> <tr><td>1. よくある</td><td>17.5%</td><td>18.4%</td><td>26.8%</td></tr> <tr><td>2. ときどきある</td><td>30.7%</td><td>33.6%</td><td>26.8%</td></tr> <tr><td>3. あまりない</td><td>28.7%</td><td>26.3%</td><td>17.9%</td></tr> <tr><td>4. 全くない</td><td>23.1%</td><td>21.6%</td><td>28.6%</td></tr> </tbody> </table>	回答	全国	北海道	当別町	1. よくある	17.5%	18.4%	26.8%	2. ときどきある	30.7%	33.6%	26.8%	3. あまりない	28.7%	26.3%	17.9%	4. 全くない	23.1%	21.6%	28.6%																																																
	回答	全国	北海道	当別町																																																																																						
1. よくある	36.3%	38.7%	32.4%																																																																																							
2. ときどきある	30.1%	30.5%	29.4%																																																																																							
3. あまりない	19.7%	17.7%	19.1%																																																																																							
4. 全くない	14.0%	13.1%	19.1%																																																																																							
回答	全国	北海道	当別町																																																																																							
1. よくある	17.5%	18.4%	26.8%																																																																																							
2. ときどきある	30.7%	33.6%	26.8%																																																																																							
3. あまりない	28.7%	26.3%	17.9%																																																																																							
4. 全くない	23.1%	21.6%	28.6%																																																																																							

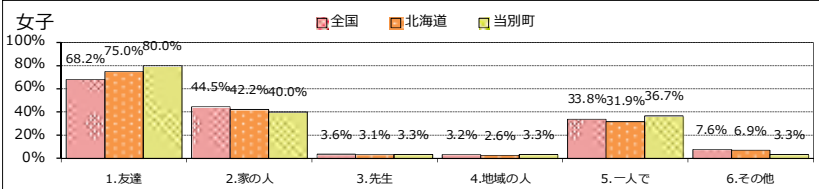
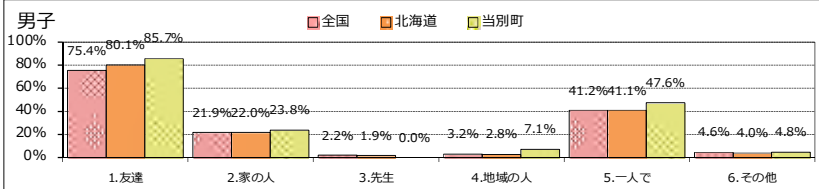
【中学校男子】

【中学校女子】

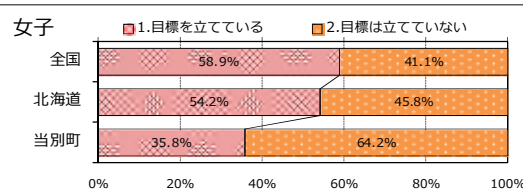
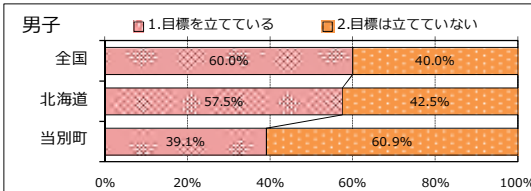
質問

集計結果

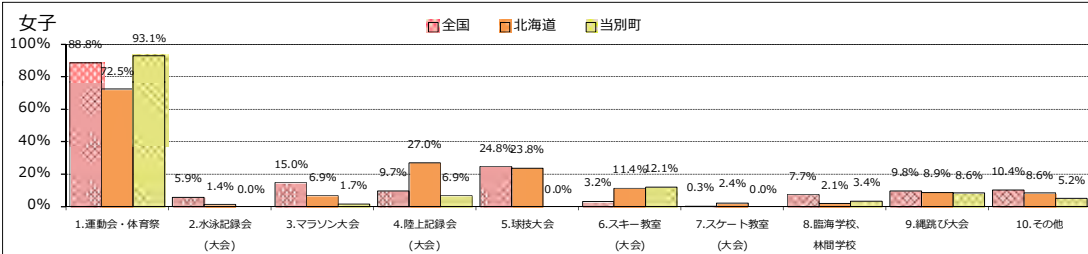
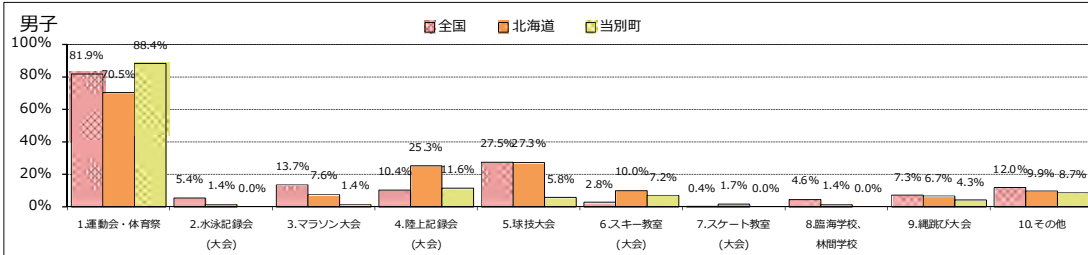
Q26-2.Q26で「よくある」「ときどきある」と答えた人は、主にだれと運動やスポーツをしていますか。当てはまるものを全て選んでください。



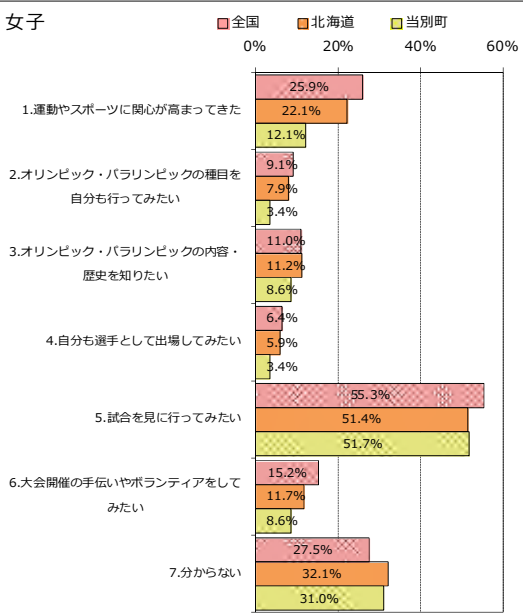
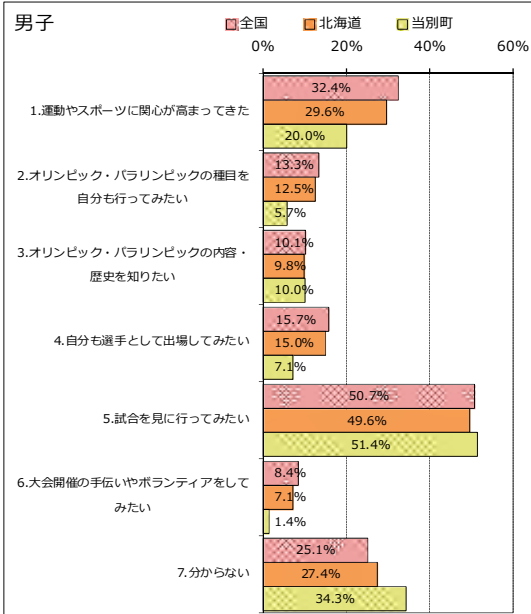
Q27 体力テストの結果や体力の向上について、自分なりの目標を立てていますか。



Q28 学校で行う運動会などの行事で、目標をもって取り組んでいるのはどれですか。学校で行事の名前が違っていても、近いものを全て選んでください。



Q29 オリンピック・パラリンピックを日本で行うことになりましたが、あなたの今の気持ちに当てはまるものを全て選んでください。



【中学校男子】

【中学校女子】

質問	集計結果																																									
<p>Q30 次のことは、あなたにどれくらい当てはまりますか。ものごとを最後までやり遂げられなかったことがある。</p>	<p>男子</p> <table border="1"> <thead> <tr> <th>地域</th> <th>1.当てはまる</th> <th>2.どちらかといえば当てはまる</th> <th>3.どちらかといえば当てはまらない</th> <th>4.当てはまらない</th> </tr> </thead> <tbody> <tr> <td>全国</td> <td>72.7%</td> <td>21.1%</td> <td>3.9%</td> <td>2.2%</td> </tr> <tr> <td>北海道</td> <td>73.5%</td> <td>20.5%</td> <td>3.7%</td> <td>2.3%</td> </tr> <tr> <td>当別町</td> <td>66.2%</td> <td>29.4%</td> <td>1.5%</td> <td>2.9%</td> </tr> </tbody> </table>	地域	1.当てはまる	2.どちらかといえば当てはまる	3.どちらかといえば当てはまらない	4.当てはまらない	全国	72.7%	21.1%	3.9%	2.2%	北海道	73.5%	20.5%	3.7%	2.3%	当別町	66.2%	29.4%	1.5%	2.9%	<p>女子</p> <table border="1"> <thead> <tr> <th>地域</th> <th>1.当てはまる</th> <th>2.どちらかといえば当てはまる</th> <th>3.どちらかといえば当てはまらない</th> <th>4.当てはまらない</th> </tr> </thead> <tbody> <tr> <td>全国</td> <td>74.8%</td> <td>20.7%</td> <td>3.4%</td> <td>2.2%</td> </tr> <tr> <td>北海道</td> <td>75.4%</td> <td>19.6%</td> <td>3.6%</td> <td>2.3%</td> </tr> <tr> <td>当別町</td> <td>74.1%</td> <td>20.7%</td> <td>3.4%</td> <td>2.7%</td> </tr> </tbody> </table>	地域	1.当てはまる	2.どちらかといえば当てはまる	3.どちらかといえば当てはまらない	4.当てはまらない	全国	74.8%	20.7%	3.4%	2.2%	北海道	75.4%	19.6%	3.6%	2.3%	当別町	74.1%	20.7%	3.4%	2.7%
地域	1.当てはまる	2.どちらかといえば当てはまる	3.どちらかといえば当てはまらない	4.当てはまらない																																						
全国	72.7%	21.1%	3.9%	2.2%																																						
北海道	73.5%	20.5%	3.7%	2.3%																																						
当別町	66.2%	29.4%	1.5%	2.9%																																						
地域	1.当てはまる	2.どちらかといえば当てはまる	3.どちらかといえば当てはまらない	4.当てはまらない																																						
全国	74.8%	20.7%	3.4%	2.2%																																						
北海道	75.4%	19.6%	3.6%	2.3%																																						
当別町	74.1%	20.7%	3.4%	2.7%																																						
<p>Q31 次のことは、あなたにどれくらい当てはまりますか。難しいことでも、失敗を恐れなくて挑戦している。</p>	<p>男子</p> <table border="1"> <thead> <tr> <th>地域</th> <th>1.当てはまる</th> <th>2.どちらかといえば当てはまる</th> <th>3.どちらかといえば当てはまらない</th> <th>4.当てはまらない</th> </tr> </thead> <tbody> <tr> <td>全国</td> <td>36.0%</td> <td>42.0%</td> <td>17.6%</td> <td>4.4%</td> </tr> <tr> <td>北海道</td> <td>35.3%</td> <td>43.0%</td> <td>17.1%</td> <td>4.6%</td> </tr> <tr> <td>当別町</td> <td>28.6%</td> <td>42.9%</td> <td>24.3%</td> <td>4.3%</td> </tr> </tbody> </table>	地域	1.当てはまる	2.どちらかといえば当てはまる	3.どちらかといえば当てはまらない	4.当てはまらない	全国	36.0%	42.0%	17.6%	4.4%	北海道	35.3%	43.0%	17.1%	4.6%	当別町	28.6%	42.9%	24.3%	4.3%	<p>女子</p> <table border="1"> <thead> <tr> <th>地域</th> <th>1.当てはまる</th> <th>2.どちらかといえば当てはまる</th> <th>3.どちらかといえば当てはまらない</th> <th>4.当てはまらない</th> </tr> </thead> <tbody> <tr> <td>全国</td> <td>25.2%</td> <td>48.0%</td> <td>22.9%</td> <td>3.9%</td> </tr> <tr> <td>北海道</td> <td>24.2%</td> <td>47.7%</td> <td>23.6%</td> <td>4.6%</td> </tr> <tr> <td>当別町</td> <td>22.8%</td> <td>45.6%</td> <td>24.6%</td> <td>7.0%</td> </tr> </tbody> </table>	地域	1.当てはまる	2.どちらかといえば当てはまる	3.どちらかといえば当てはまらない	4.当てはまらない	全国	25.2%	48.0%	22.9%	3.9%	北海道	24.2%	47.7%	23.6%	4.6%	当別町	22.8%	45.6%	24.6%	7.0%
地域	1.当てはまる	2.どちらかといえば当てはまる	3.どちらかといえば当てはまらない	4.当てはまらない																																						
全国	36.0%	42.0%	17.6%	4.4%																																						
北海道	35.3%	43.0%	17.1%	4.6%																																						
当別町	28.6%	42.9%	24.3%	4.3%																																						
地域	1.当てはまる	2.どちらかといえば当てはまる	3.どちらかといえば当てはまらない	4.当てはまらない																																						
全国	25.2%	48.0%	22.9%	3.9%																																						
北海道	24.2%	47.7%	23.6%	4.6%																																						
当別町	22.8%	45.6%	24.6%	7.0%																																						
<p>Q32 次のことは、あなたにどれくらい当てはまりますか。自分には、よいところがあると思う。</p>	<p>男子</p> <table border="1"> <thead> <tr> <th>地域</th> <th>1.当てはまる</th> <th>2.どちらかといえば当てはまる</th> <th>3.どちらかといえば当てはまらない</th> <th>4.当てはまらない</th> </tr> </thead> <tbody> <tr> <td>全国</td> <td>32.1%</td> <td>39.0%</td> <td>19.3%</td> <td>9.5%</td> </tr> <tr> <td>北海道</td> <td>31.6%</td> <td>38.3%</td> <td>19.7%</td> <td>10.3%</td> </tr> <tr> <td>当別町</td> <td>27.5%</td> <td>40.6%</td> <td>21.7%</td> <td>10.1%</td> </tr> </tbody> </table>	地域	1.当てはまる	2.どちらかといえば当てはまる	3.どちらかといえば当てはまらない	4.当てはまらない	全国	32.1%	39.0%	19.3%	9.5%	北海道	31.6%	38.3%	19.7%	10.3%	当別町	27.5%	40.6%	21.7%	10.1%	<p>女子</p> <table border="1"> <thead> <tr> <th>地域</th> <th>1.当てはまる</th> <th>2.どちらかといえば当てはまる</th> <th>3.どちらかといえば当てはまらない</th> <th>4.当てはまらない</th> </tr> </thead> <tbody> <tr> <td>全国</td> <td>19.2%</td> <td>42.5%</td> <td>26.8%</td> <td>11.4%</td> </tr> <tr> <td>北海道</td> <td>18.5%</td> <td>40.1%</td> <td>28.0%</td> <td>13.4%</td> </tr> <tr> <td>当別町</td> <td>14.0%</td> <td>43.9%</td> <td>31.6%</td> <td>10.5%</td> </tr> </tbody> </table>	地域	1.当てはまる	2.どちらかといえば当てはまる	3.どちらかといえば当てはまらない	4.当てはまらない	全国	19.2%	42.5%	26.8%	11.4%	北海道	18.5%	40.1%	28.0%	13.4%	当別町	14.0%	43.9%	31.6%	10.5%
地域	1.当てはまる	2.どちらかといえば当てはまる	3.どちらかといえば当てはまらない	4.当てはまらない																																						
全国	32.1%	39.0%	19.3%	9.5%																																						
北海道	31.6%	38.3%	19.7%	10.3%																																						
当別町	27.5%	40.6%	21.7%	10.1%																																						
地域	1.当てはまる	2.どちらかといえば当てはまる	3.どちらかといえば当てはまらない	4.当てはまらない																																						
全国	19.2%	42.5%	26.8%	11.4%																																						
北海道	18.5%	40.1%	28.0%	13.4%																																						
当別町	14.0%	43.9%	31.6%	10.5%																																						

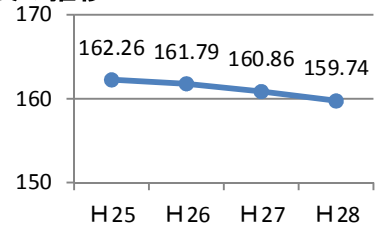
4) 過年度との比較

【中学校男子】

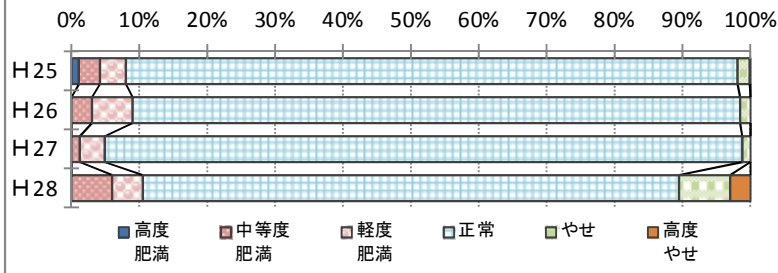
① 体格

中学校 2年男子	身長(cm)	体重(kg)	肥満傾向児・痩身傾向児の出現率(%)					
	平均値	平均値	高度肥満	中等度肥満	軽度肥満	正常	やせ	高度やせ
H25	162.26	49.99	1.1%	3.1%	3.8%	90.2%	1.8%	0.1%
H26	161.79	50.00	0.0%	3.0%	6.0%	89.6%	1.5%	0.0%
H27	160.86	49.20	0.0%	1.2%	3.7%	93.8%	1.2%	0.0%
H28	159.74	48.10	0.0%	6.0%	4.5%	79.1%	7.5%	3.0%

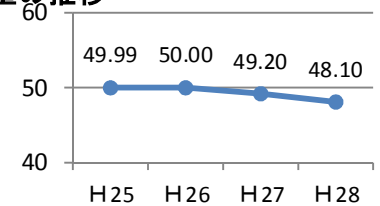
身長推移



肥満・痩身出現率の推移



体重推移



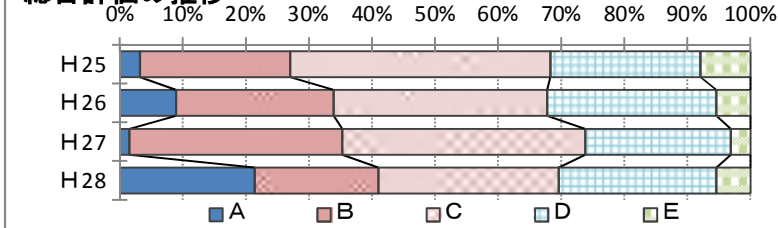
② 体力

中学校 2年男子	握力(kg)		上体起こし(回)		長座体前屈(cm)		反復横とび(点)		持久走(秒)		20mシャトルラン(回)		50m走(秒)	
	平均値	T得点	平均値	T得点	平均値	T得点	平均値	T得点	平均値	T得点	平均値	T得点	平均値	T得点
H25	31.62	53.4	26.27	47.8	42.28	49.2	48.96	47.3	381.00	52.0	71.57	44.4	8.29	47.0
H26	30.40	52.0	26.66	48.7	41.23	48.4	51.56	50.3	424.25	45.0	82.00	48.6	8.11	49.0
H27	29.31	50.5	28.92	52.5	39.85	46.9	52.48	51.1	402.94	48.4	84.32	49.5	8.01	50.0
H28	29.79	51.2	29.25	52.9	43.81	50.7	48.48	45.8	421.98	45.3	80.42	47.6	7.93	50.9

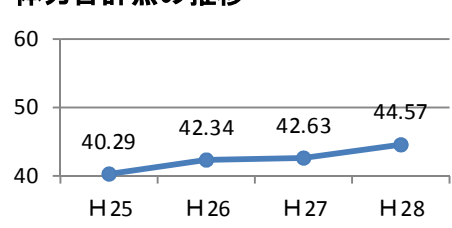
中学校 2年男子	立ち幅とび(cm)		ハンドボール投げ(m)		体力合計点(点)		総合評価(%)				
	平均値	T得点	平均値	T得点	平均値	T得点	A	B	C	D	E
H25	202.43	53.2	22.13	52.0	40.29	48.5	3.2%	23.8%	41.3%	23.8%	7.9%
H26	197.95	51.6	22.98	53.8	42.34	50.6	8.9%	25.0%	33.9%	26.8%	5.4%
H27	200.60	52.4	20.87	50.4	42.63	50.7	1.5%	33.8%	38.5%	23.1%	3.1%
H28	203.08	53.0	22.04	52.6	44.57	52.4	21.4%	19.6%	28.6%	25.0%	5.4%

※本年度に調査した中学校2年生は平成25年度に小学校5年生で実施している。

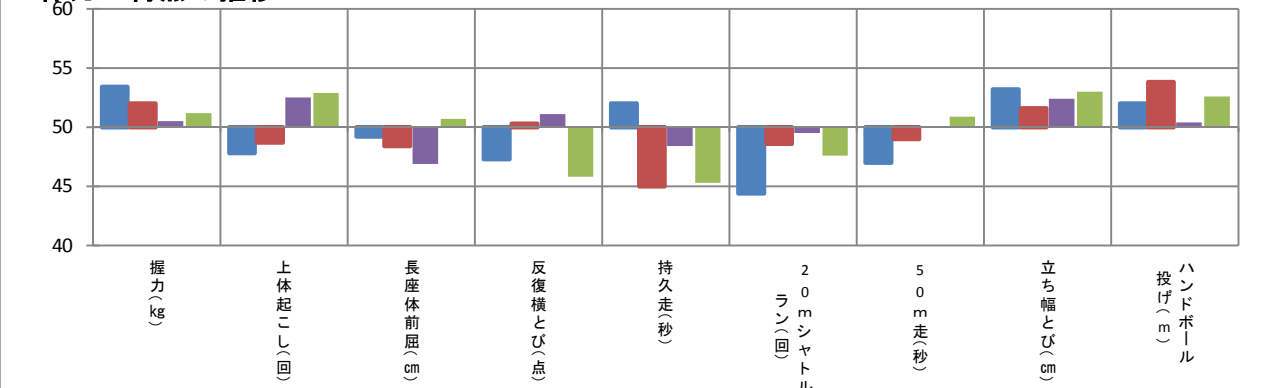
総合評価の推移



体力合計点の推移



体力T得点の推移

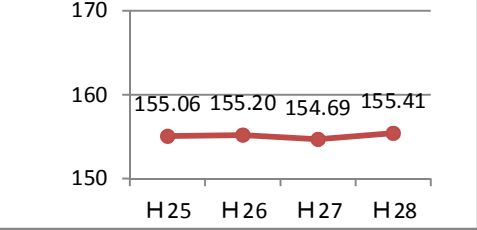


【中学校女子】

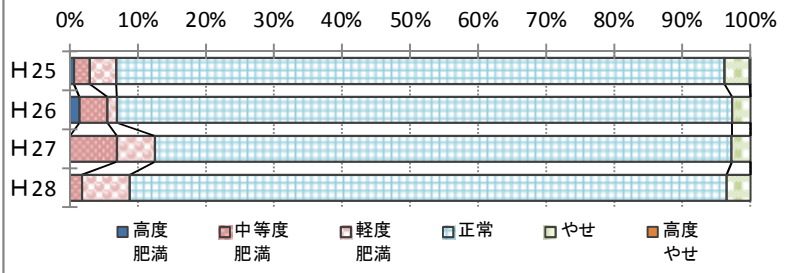
①体格

中学校 2年女子	身長(cm)	体重(kg)	肥満傾向児・痩身傾向児の出現率(%)					
	平均値	平均値	高度肥満	中等度肥満	軽度肥満	正常	やせ	高度やせ
H25	155.06	46.58	0.6%	2.3%	3.9%	89.3%	3.7%	0.1%
H26	155.20	46.95	1.4%	4.1%	1.4%	90.5%	2.7%	0.0%
H27	154.69	48.07	0.0%	6.9%	5.6%	84.7%	2.8%	0.0%
H28	155.41	46.61	0.0%	1.8%	7.0%	87.7%	3.5%	0.0%

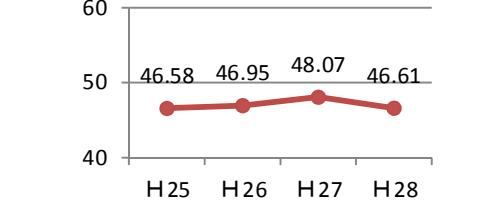
身長推移



肥満・痩身出現率の推移



体重推移



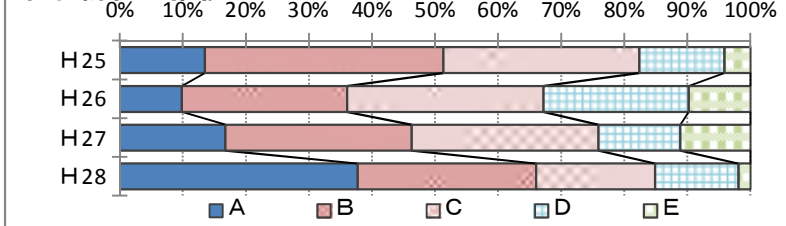
②体力

中学校 2年女子	握力(kg)		上体起こし(回)		長座体前屈(cm)		反復横とび(点)		持久走(秒)		20mシャトルラン(回)		50m走(秒)	
	平均値	T得点	平均値	T得点	平均値	T得点	平均値	T得点	平均値	T得点	平均値	T得点	平均値	T得点
H25	23.95	50.4	21.75	47.8	42.15	46.9	43.16	46.8	314.38	45.2	41.96	42.5	9.20	46.0
H26	22.59	47.6	19.34	43.5	42.93	47.6	43.69	47.1	316.00	44.3	46.48	44.4	9.37	43.8
H27	21.80	45.9	21.99	47.8	40.27	44.6	44.15	47.1	351.74	36.1	49.71	45.9	9.05	47.4
H28	24.03	50.6	24.03	51.3	46.69	51.3	43.83	45.9	315.84	43.7	50.21	45.8	8.61	52.7

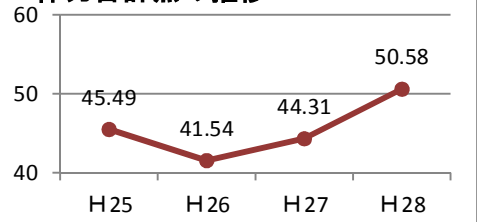
中学校 2年女子	立ち幅とび(cm)		ハンドボール投げ(m)		体力合計点(点)		総合評価(%)				
	平均値	T得点	平均値	T得点	平均値	T得点	A	B	C	D	E
H25	165.93	49.9	13.95	52.4	45.49	47.3	13.5%	37.8%	31.1%	13.5%	4.1%
H26	160.92	47.7	11.56	46.8	41.54	43.5	9.8%	26.2%	31.1%	23.0%	9.8%
H27	152.81	44.1	13.02	50.5	44.31	45.6	16.7%	29.6%	29.6%	13.0%	11.1%
H28	172.91	51.9	14.55	54.1	50.58	50.9	37.7%	28.3%	18.9%	13.2%	1.9%

※本年度に調査した中学校2年生は平成25年度に小学校5年生で実施している。

総合評価の推移



体力合計点の推移



体力T得点(女子)の推移

