

(仮称)西当別道の駅線の実証運行内容(案)について

平成29年2月17日

当別町地域公共交通活性化協議会

## 第3回協議会（書面会議）の意見収集内容

開催期間：平成29年1月10日～平成29年1月24日

### 主な意見

分類	意見の内容	意見に対する考え方（案）
運行時期	運行時期は9月からとなっているが、道の駅の開業当初は、非常に混み合い、駐車場や道路も渋滞が予想され、運行ダイヤに支障をきたす可能性もある。また、道の駅の内容が決まっていない中で運行ダイヤの確定は、困難と思われる。スケジュール的には、9月は実証運行を行い、10月から本格運行にしてはどうか。この場合、国への手続きは2月ではなく6月となる。	道の駅の運営内容が決定していない現状で運行ダイヤを組むのは困難と判断し、道の駅開業時期や夏季・冬季期間の乗込み時期等を踏まえた路線構築に向けておおむね1年間（H29.9～H30.9）の実証運行期間の設定を検討する。
	道の駅のプレオープンが7月頃と聞いており、駐車場も半分程度しか完成していない予定だが、バスを運行する考えはあるのか。	現在のところプレオープン時に運行する予定はない。駐車場整備が完了していなければバスの安全管理上困難だと判断する。
運行便数	運行時間が1番長いスウェーデンヒルズ地区までの便を減便し、道の駅への接続便や新たな運行地区への便を検討してはどうか。	実証運行の便数は、道の駅自体の運営内容決定後、平成29年6月開催予定の協議会で決定する。また、本格運行については、平成29年9月からの実証運行の利用状況を踏まえて決定する。
	平日よりも休日の方が、バスを利用して道の駅に行く人が多いと考えられるため、平日よりも休日の便数を多くしてはどうか。	
	地域間幹線も重複して運行する路線もあり、利用者の分散は、補助金にも影響を与える可能性があるため、重複していない経路の便数を増やしてはどうか。	
運行経路	スターライト地区の順路を逆にしてはどうか。	順路については、バス停設置場所も含めてスターライト地区と協議の上設定する。バス停及びバス車内の掲示や周知チラシを作成し、周知に努める。
	系統が5系統あるため、利用者に対する周知徹底が必要と考える。	

## 第3回協議会（書面会議）の意見収集内容

開催期間：平成29年1月10日～平成29年1月24日

### 主な意見

分類	意見の内容	意見に対する考え方（案）
運行時間	スウェーデンヒルズ地区の住民がJR石狩太美駅まで行くのに25分もかかるが、耐えられる時間なのか。	実証運行の時間は、道の駅自体の運営内容決定後、平成29年6月開催予定の協議会で決定する。また、本格運行については、平成29年9月からの実証運行の利用状況を踏まえて決定する。
	道の駅にバスで行った後、次の復路の時間が、1時間半以上あるが、滞在時間として長いと思われる。	
	道の駅発9：48 JR石狩太美駅行きの利用者はいないと思われる。	
	道の駅の開業時間に合わせたバスの時刻設定が必要なのか。冬季だと15分程度外で待つことになる。	
	スウェーデンヒルズ地区の利用者は、太美駅まで行くのに迂回になってしまうため、途中下車し、幹線に乗り換えるような時間設定になっているのか。	
バス停	町道17線に設置を予定しているバス停については、歩道がなく、JR石狩太美駅南口から距離があり、駅に行くためには南2号を渡らなければならない。道の駅の開業に伴い、南2号及び町道17線の交通量は増加する可能性があるため、横断歩道もないことから子供や高齢者等の事故の危険性を考慮し、設置しない方が良いと思われる。	町道路管理者と協議し、設置について判断する。
	スターライト地区のバス停は、1～2箇所程度が良いと思う。また、設置場所も自宅の前に設置されることに抵抗がある住民もいるため、迷惑にならない場所が望ましいと思う。	スターライト町内会と協議の上、設置場所等を決定する。

## 第3回協議会（書面会議）の意見収集内容

開催期間：平成29年1月10日～平成29年1月24日

### 主な意見

分類	意見の内容	意見に対する考え方（案）
車両	車両についても9月の開業当初は、混雑が予想されるので、14人乗りで乗り切れなかった場合柔軟に対応できるような体制にしておく必要がある。	道の駅の開業による利用者の増加を想定し、中型バス（40人乗り）分の予算を計上する。
その他	新規路線運行時は、利用者が混乱なく運行できるように事前周知が必要と思われる。	路線案の決定後、新たに運行する経路に該当する町内会に対し、周知を徹底する。また、平成29年7月に周知チラシを作成し、町内全戸配布する。
	西当別道の駅線に町から支出するのであれば、本町地区の北海道医療大学生がよく使う時間帯の便を増やすかバスを大きくする検討も必要と考える。	北海道医療大学へ接続している地域間幹線については、北海道医療大学と十分協議を重ねて検討していく。

# (仮称)西当別道の駅線の実証運行概要(案)

運行開始日

実証運行期間：平成29年9月頃～  
平成30年9月30日

本格運行開始：平成30年10月1日～

運行日

1月1日のみ運休

運賃

当別町コミュニティバスの料金形態に準ずる

経費

約1,100万円(実証運行期間：約12ヶ月)

運行経費は、当別町からの負担金をもって充てる。

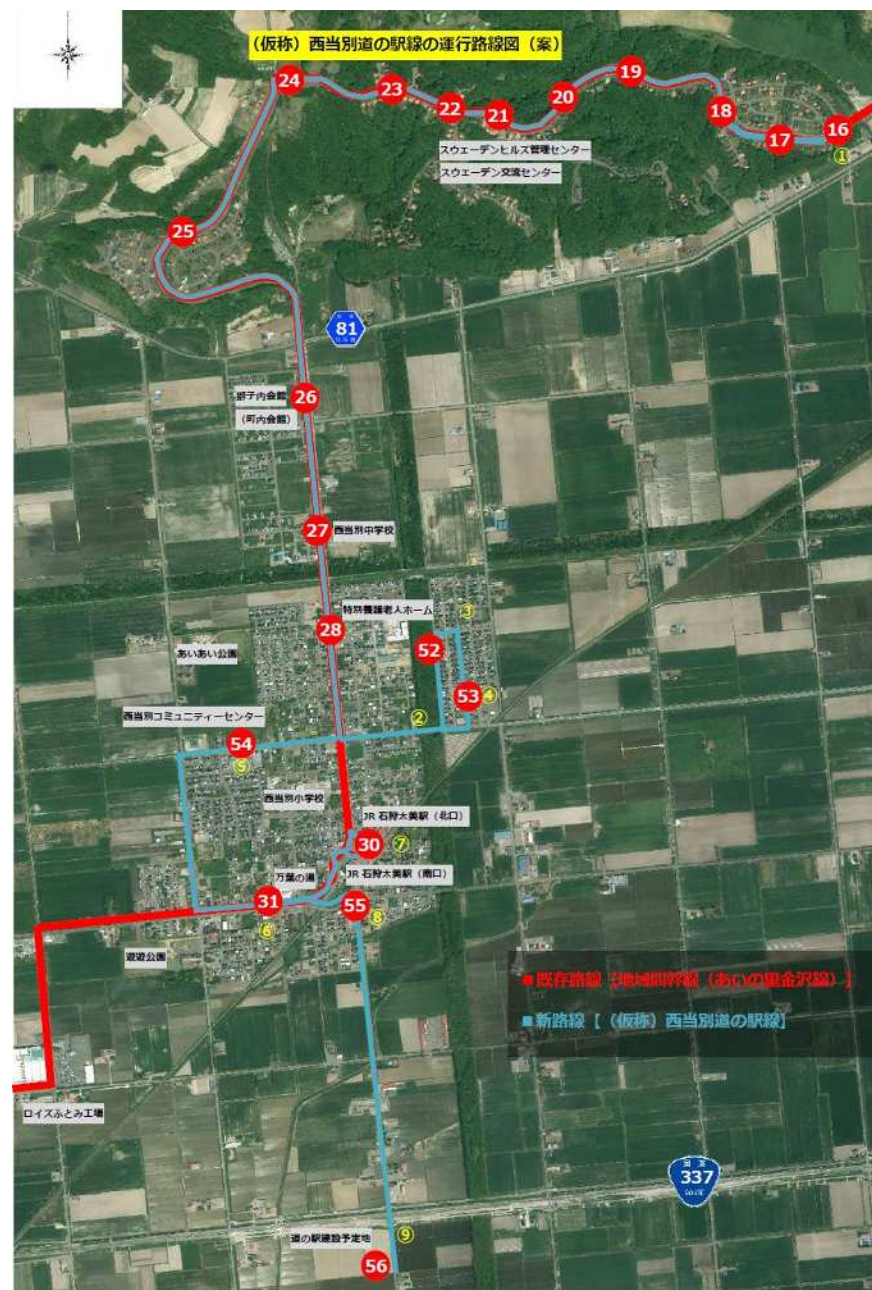
運行経路

右図のとおり

小型車両1台による運行

(14人乗りを想定)

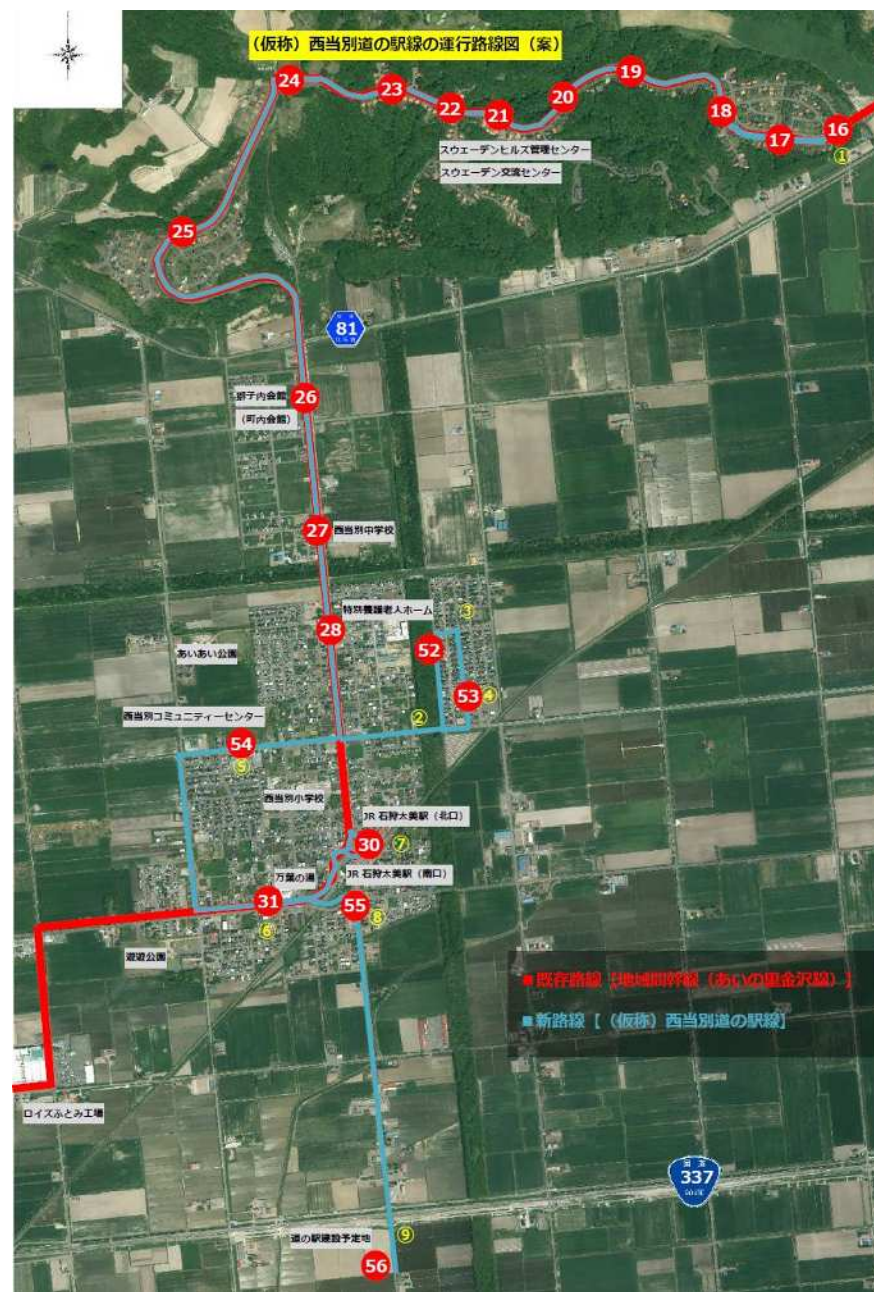
平成29年9月中は、中型バスの予算確保



# 運行路線図（案）

## 路線図及びバス停一覽

(仮称) 西当別道の駅線 バス停留所				
番号	停留所名	所在地	距離	
16	ヒルズE5-3-17	石狩郡当別町 スウェーデンヒルズ2268-27	—	—
17	ヒルズE5-3-7	石狩郡当別町 スウェーデンヒルズ2268-7	0.2km	0.2km
18	ヒルズE5-1-5	石狩郡当別町 スウェーデンヒルズ710-69	0.3km	0.5km
19	ヒルズE4-2-14	石狩郡当別町 スウェーデンヒルズ2421-24	0.3km	0.8km
20	ヒルズE4-2-1	石狩郡当別町 スウェーデンヒルズ2428-66	0.3km	1.1km
21	ヒルズ管理センター	石狩郡当別町 スウェーデンヒルズ2329-25	0.3km	1.4km
22	ヒルズV2-1-13	石狩郡当別町 スウェーデンヒルズ2329-34	0.2km	1.6km
23	ヒルズV2-1-4	石狩郡当別町 スウェーデンヒルズ2417-4	0.3km	1.9km
24	レクサンド記念公園	石狩郡当別町 スウェーデンヒルズ2889-97	0.3km	2.2km
25	ヒルズW2-5-5	石狩郡当別町 スウェーデンヒルズ2889-250	0.6km	2.8km
26	獅子内会館	石狩郡当別町 獅子内2353-4	1.2km	4.0km
27	西当別中学校	石狩郡当別町 獅子内5134-2	0.4km	4.4km
28	長寿園入口	石狩郡当別町 太美町1473-12	0.5km	4.9km
52	(仮称) 太美スターライト中央	石狩郡当別町 太美スターライト1509-190	1.2km	6.1km
53	(仮称) 太美スターライト南	石狩郡当別町 太美スターライト1509-197	0.2km	6.3km
54	(仮称) 西当別コミュニティセンター	石狩郡当別町 太美町22-7	1.0km	7.3km
31	ふとみ銘泉	石狩郡当別町 太美町1695-67	1.1km	8.4km
30	JR太美駅	石狩郡当別町 太美町1500-4	0.5km	8.9km
55	(仮称) 太美南	石狩郡当別町 太美南1503-47	0.5km	9.4km
56	(仮称) 北欧の風 道の駅 とうべつ	石狩郡当別町 当別太774-1	1.3km	10.7km



# 【平日】実証運行ダイヤ（案）

## 運行ダイヤ（案）

運行便数 24便

運行時間 6:50～19:15

- 系統① 西当別市街地線(ヒルズE5-3-17～JR石狩太美駅)
- 系統② 西当別道の駅線(ヒルズE-5-3-17～(仮称)北欧の風 道の駅 とうべつ)
- 系統③ スターライト線(スターライト～JR石狩太美駅)
- 系統④ スターライト道の駅線(スターライト～(仮称)北欧の風 道の駅 とうべつ)
- 系統⑤ 道の駅線(JR石狩太美駅～(仮称)北欧の風 道の駅 とうべつ)

JR太美駅・道の駅方面 行き		所要時間	平日(月曜～金曜)											
			1便	2便	3便	4便	5便	6便	7便	8便	9便	10便	11便	12便
16	ヒルズE5-3-17	0:00			8:30			11:10			14:20	15:50		18:10
17	ヒルズE5-3-7	0:00			8:30			11:10			14:20	15:50		18:10
18	ヒルズE5-1-5	0:01			8:31			11:11			14:21	15:51		18:11
19	ヒルズE4-2-14	0:00			8:31			11:11			14:21	15:51		18:11
20	ヒルズE4-2-1	0:01			8:32			11:12			14:22	15:52		18:12
21	ヒルズ管理センター	0:00			8:32			11:12			14:22	15:52		18:12
22	ヒルズV2-1-13	0:01			8:33			11:13			14:23	15:53		18:13
23	ヒルズV2-1-4	0:00			8:33			11:13			14:23	15:53		18:13
24	レクサンド記念公園	0:00			8:33			11:13			14:23	15:53		18:13
25	ヒルズW2-5-5	0:01			8:34			11:14			14:24	15:54		18:14
26	獅子内会館	0:03			8:37			11:17			14:27	15:57		18:17
27	西当別中学校	0:01			8:38			11:18			14:28	15:58		18:18
28	長寿園入口	0:01			8:39			11:19			14:29	15:59		18:19
52	(仮称)太美スターライト中央	0:04	6:50	7:28	8:43	9:18	9:50	11:23			14:33	16:03		18:23
53	(仮称)太美スターライト南	0:02	6:52	7:30	8:45	9:20	9:52	11:25			14:35	16:05		18:25
54	(仮称)西当別コミュニティセンター	0:03	6:55	7:33	8:48	9:23	9:55	11:28			14:38	16:08		18:28
31	ふとみ銘泉	0:03	6:58	7:36	8:51	9:26	9:58	11:31			14:41	16:11		18:31
30	JR太美駅 着	0:04	7:05	7:43	8:55	9:33	10:05	11:35			14:45	16:15		18:35
30	JR太美駅 発	0:00					10:05	11:35	12:20	13:00	14:45	16:15	17:05	18:35
55	(仮称)太美南	0:02					10:07	11:37	12:22	13:02	14:47	16:17	17:07	18:37
56	(仮称)北欧の風 道の駅 とうべつ	0:05					10:12	11:42	12:27	13:07	14:52	16:22	17:12	18:42
JR学園都市線 JR石狩太美駅着 石狩当別行き			7:11	7:46	9:01	9:32	9:58	11:30	12:14	-	-	16:11	16:57	18:49
JR学園都市線 JR石狩太美駅発 札幌行き			7:12	7:47	9:14	9:36	10:13	11:44	12:17	12:56	14:52	16:25	16:59	18:49

ヒルズ・スターライト 行き		所要時間	平日(月曜～金曜)												
			1便	2便	3便	4便	5便	6便	7便	8便	9便	10便	11便	12便	
56	(仮称)北欧の風 道の駅 とうべつ	0:00						10:28	12:05	12:43	13:32	14:59	16:47	17:28	18:52
55	(仮称)太美南	0:02						10:30	12:07	12:45	13:34	15:01	16:49	17:30	18:54
30	JR太美駅 着	0:05						10:35	12:12	12:50	13:39	15:06	16:54	17:35	18:59
30	JR太美駅 発	0:00	7:13	7:50	9:03	9:35	10:35				13:39	15:15		17:35	19:00
31	ふとみ銘泉	0:02	7:15	7:52	9:05	9:37	10:37				13:41	15:17		17:37	19:02
54	(仮称)西当別コミュニティセンター	0:03	7:18	7:55	9:08	9:40	10:40				13:44	15:20		17:40	19:05
53	(仮称)太美スターライト南	0:04	7:22	7:59	9:12	9:44	10:44				13:48	15:24		17:44	19:09
52	(仮称)太美スターライト中央	0:03	7:28	8:02	9:18	9:50	10:47				13:51	15:27		17:47	19:15
28	長寿園入口	0:03		8:05			10:50				13:54	15:30		17:50	
27	西当別中学校	0:01		8:06			10:51				13:55	15:31		17:51	
26	獅子内会館	0:01		8:07			10:52				13:56	15:32		17:52	
25	ヒルズW2-5-5	0:02		8:09			10:54				13:58	15:34		17:54	
24	レクサンド記念公園	0:00		8:09			10:54				13:58	15:34		17:54	
23	ヒルズV2-1-4	0:01		8:10			10:55				13:59	15:35		17:55	
22	ヒルズV2-1-13	0:00		8:10			10:55				13:59	15:35		17:55	
21	ヒルズ管理センター	0:01		8:11			10:56				14:00	15:36		17:56	
20	ヒルズE4-2-1	0:00		8:11			10:56				14:00	15:36		17:56	
19	ヒルズE4-2-14	0:01		8:12			10:57				14:01	15:37		17:57	
18	ヒルズE5-1-5	0:00		8:12			10:57				14:01	15:37		17:57	
17	ヒルズE5-3-7	0:01		8:13			10:58				14:02	15:38		17:58	
16	ヒルズE5-3-17	0:02		8:15			11:00				14:04	15:40		18:00	
JR学園都市線 JR石狩太美駅着 石狩当別行き			7:11	7:46	9:01	9:32	10:28	12:14	-	-	13:30	15:11	16:57	17:33	18:49
JR学園都市線 JR石狩太美駅発 札幌行き			7:12	7:47	9:14	-	10:42	12:17	12:56	13:44	15:11	16:59	17:47	19:04	

# 【休日】実証運行ダイヤ（案）

## 運行ダイヤ（案）

運行便数 16便

運行時間 7:10～18:00

- 系統① 西当別市街地線(ヒルズE5-3-17～JR石狩太美駅)
- 系統② 西当別道の駅線(ヒルズE-5-3-17～(仮称)北欧の風 道の駅 とうべつ)
- 系統③ スターライト線(スターライト～JR石狩太美駅)
- 系統④ スターライト道の駅線(スターライト～(仮称)北欧の風 道の駅 とうべつ)

JR太美駅・道の駅方面 行き	所要時間	土曜・日曜・祝日								
		1便	2便	3便	4便	5便	6便	7便	8便	
16 ヒルズE5-3-17	0:00			9:00			13:15	15:05		
17 ヒルズE5-3-7	0:00			9:00			13:15	15:05		
18 ヒルズE5-1-5	0:01			9:01			13:16	15:06		
19 ヒルズE4-2-14	0:00			9:01			13:16	15:06		
20 ヒルズE4-2-1	0:01			9:02			13:17	15:07		
21 ヒルズ管理センター	0:00			9:02			13:17	15:07		
22 ヒルズV2-1-13	0:01			9:03			13:18	15:08		
23 ヒルズV2-1-4	0:00			9:03			13:18	15:08		
24 レクサンド記念公園	0:00	0:25		9:03			13:18	15:08		
25 ヒルズW2-5-5	0:01			9:04			13:19	15:09		
26 獅子内会館	0:03			9:07			13:22	15:12		
27 西当別中学校	0:01			9:08			13:23	15:13		
28 長寿園入口	0:01			9:09			13:24	15:14		
52 (仮称)太美スターライト中央	0:04		7:10	7:55	9:13	9:50	11:15	13:28	15:18	16:40
53 (仮称)太美スターライト南	0:02		7:12	7:57	9:15	9:52	11:17	13:30	15:20	16:42
54 (仮)西当別コミュニティセンター	0:03		7:15	8:00	9:18	9:55	11:20	13:33	15:23	16:45
31 ふとみ銘泉	0:03		7:18	8:03	9:21	9:58	11:23	13:36	15:26	16:48
30 JR太美駅 着	0:04		7:25	8:10	9:25	10:05	11:30	13:40	15:30	16:55
30 JR太美駅 発	0:00	0:07				10:05	11:35	13:40	15:35	17:00
55 (仮称)太美南	0:02					10:07	11:37	13:42	15:37	17:02
56 (仮称)北欧の風 道の駅 とうべつ	0:05					10:12	11:42	13:47	15:42	17:07
JR学園都市線 JR石狩太美駅着 石狩当別行き			7:31	8:13	9:32	9:58	11:30	13:30	15:33	16:57
JR学園都市線 JR石狩太美駅発 札幌行き			7:32	8:13	9:36	10:13	11:44	13:44	15:35	16:59

ヒルズ・スターライト 行き	所要時間	土曜・日曜・祝日								
		1便	2便	3便	4便	5便	6便	7便	8便	
56 (仮称)北欧の風 道の駅 とうべつ	0:00				10:20	12:05	14:00	16:00	17:25	
55 (仮称)太美南	0:02				10:22	12:07	14:02	16:02	17:27	
30 JR太美駅 着	0:05				10:27	12:12	14:07	16:07	17:32	
30 JR太美駅 発	0:00		7:35	8:15	9:35	10:30	12:20	14:15	16:15	17:35
31 ふとみ銘泉	0:02		7:37	8:17	9:37	10:32	12:22	14:17	16:17	17:37
54 (仮称)西当別コミュニティセンター	0:03		7:40	8:20	9:40	10:35	12:25	14:20	16:20	17:40
53 (仮称)太美スターライト南	0:04		7:44	8:24	9:44	10:39	12:29	14:24	16:24	17:44
52 (仮称)太美スターライト中央	0:03		7:50	8:27	9:50	10:45	12:32	14:27	16:30	17:47
28 長寿園入口	0:03			8:30			12:35	14:30		17:50
27 西当別中学校	0:01			8:31			12:36	14:31		17:51
26 獅子内会館	0:01			8:32			12:37	14:32		17:52
25 ヒルズW2-5-5	0:02			8:34			12:39	14:34		17:54
24 レクサンド記念公園	0:00	0:25		8:34			12:39	14:34		17:54
23 ヒルズV2-1-4	0:01			8:35			12:40	14:35		17:55
22 ヒルズV2-1-13	0:00			8:35			12:40	14:35		17:55
21 ヒルズ管理センター	0:01			8:36			12:41	14:36		17:56
20 ヒルズE4-2-1	0:00			8:36			12:41	14:36		17:56
19 ヒルズE4-2-14	0:01			8:37			12:42	14:37		17:57
18 ヒルズE5-1-5	0:00			8:37			12:42	14:37		17:57
17 ヒルズE5-3-7	0:01			8:38			12:43	14:38		17:58
16 ヒルズE5-3-17	0:02			8:40			12:45	14:40		18:00
JR学園都市線 JR石狩太美駅着 石狩当別行き			7:31	8:13	9:32	10:28	12:14	13:43	16:11	17:33
JR学園都市線 JR石狩太美駅発 札幌行き			7:31	8:13	-	10:42	12:17	14:12	16:25	17:47



# 運行系統（案）

運行系統数：5系統

## 西当別市街地線

運行区間：ヒルズE-5-17～JR太美駅

## 西当別道の駅線

運行区間：ヒルズE-5-17～（仮称）北欧の風 道の駅 とうべつ

## スターライト線

運行区間：（仮称）スターライト中央～JR太美駅

## スターライト道の駅線

運行区間：（仮称）スターライト中央～（仮称）北欧の風 道の駅 とうべつ

## 道の駅線

運行区間：JR太美駅～（仮称）北欧の風 道の駅 とうべつ

# 西当別市街地線（案）

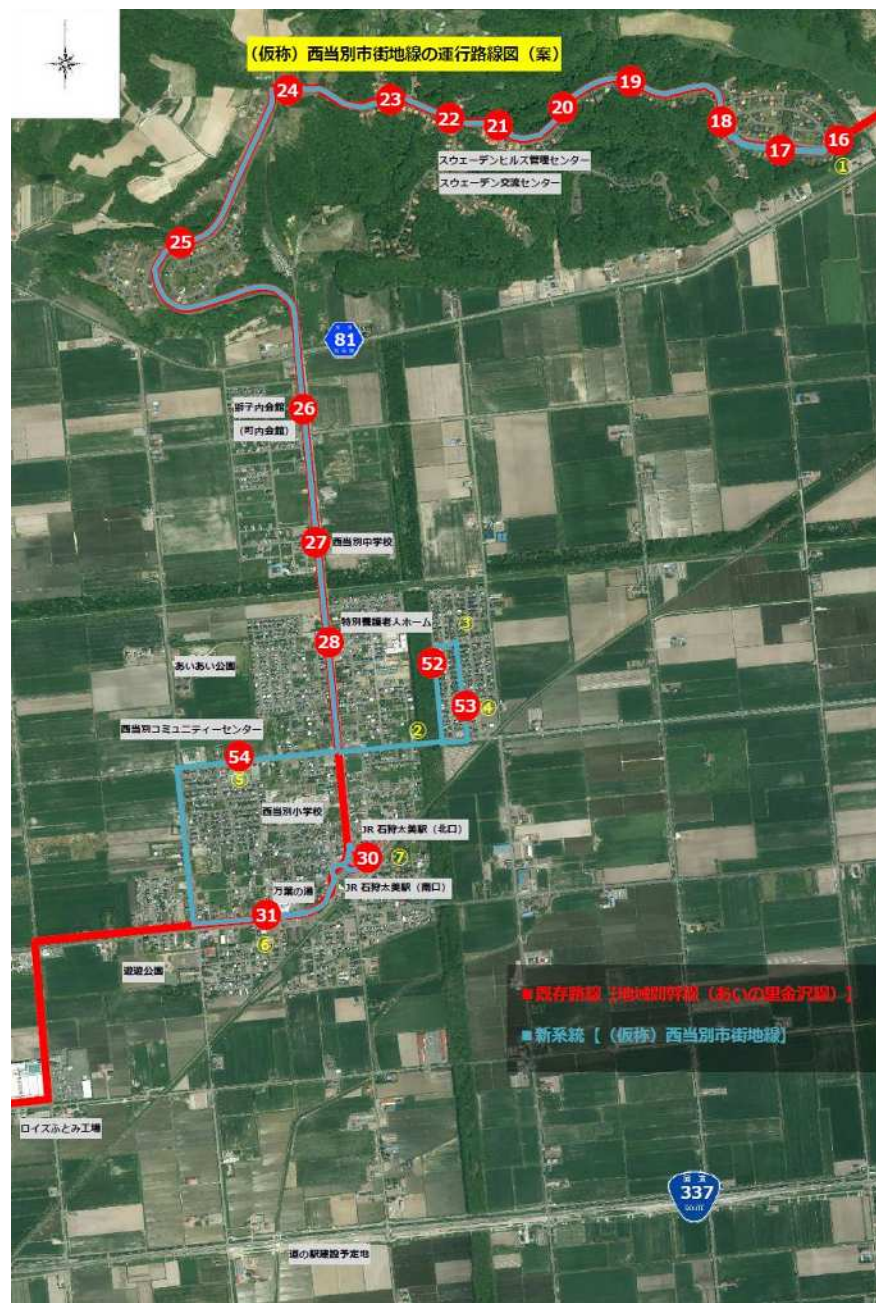
運行系統： 西当別市街地線

運行区間：ヒルズE-5-17～J R太美駅

運行時間： 25 分

運行便数 平日： 2 便 休日： 2 便

(仮称) 西当別市街地線 バス停留所				
番号	停留所名	所在地	距離	
16	ヒルズE5-3-17	石狩郡当別町 スウェーデンヒルズ2268-27	—	—
17	ヒルズE5-3-7	石狩郡当別町 スウェーデンヒルズ2268-7	0.2km	0.2km
18	ヒルズE5-1-5	石狩郡当別町 スウェーデンヒルズ710-69	0.3km	0.5km
19	ヒルズE4-2-14	石狩郡当別町 スウェーデンヒルズ2421-24	0.3km	0.8km
20	ヒルズE4-2-1	石狩郡当別町 スウェーデンヒルズ2428-66	0.3km	1.1km
21	ヒルズ管理センター	石狩郡当別町 スウェーデンヒルズ2329-25	0.3km	1.4km
22	ヒルズV2-1-13	石狩郡当別町 スウェーデンヒルズ2329-34	0.2km	1.6km
23	ヒルズV2-1-4	石狩郡当別町 スウェーデンヒルズ2417-4	0.3km	1.9km
24	レクサンド記念公園	石狩郡当別町 スウェーデンヒルズ2889-97	0.3km	2.2km
25	ヒルズW2-5-5	石狩郡当別町 スウェーデンヒルズ2889-250	0.6km	2.8km
26	獅子内会館	石狩郡当別町 獅子内2353-4	1.2km	4.0km
27	西当別中学校	石狩郡当別町 獅子内5134-2	0.4km	4.4km
28	長寿園入口	石狩郡当別町 太美町1473-12	0.5km	4.9km
52	(仮称) 太美スターライト中央	石狩郡当別町 太美スターライト1509-190	1.2km	6.1km
53	(仮称) 太美スターライト南	石狩郡当別町 太美スターライト1509-197	0.2km	6.3km
54	(仮称) 西当別コミュニティセンター	石狩郡当別町 太美町22-7	1.0km	7.3km
31	ふとみ銘泉	石狩郡当別町 太美町1695-67	1.1km	8.4km
30	J R太美駅	石狩郡当別町 太美町1500-4	0.5km	8.9km



# 西当別道の駅線（案）

運行系統： 西当別道の駅線

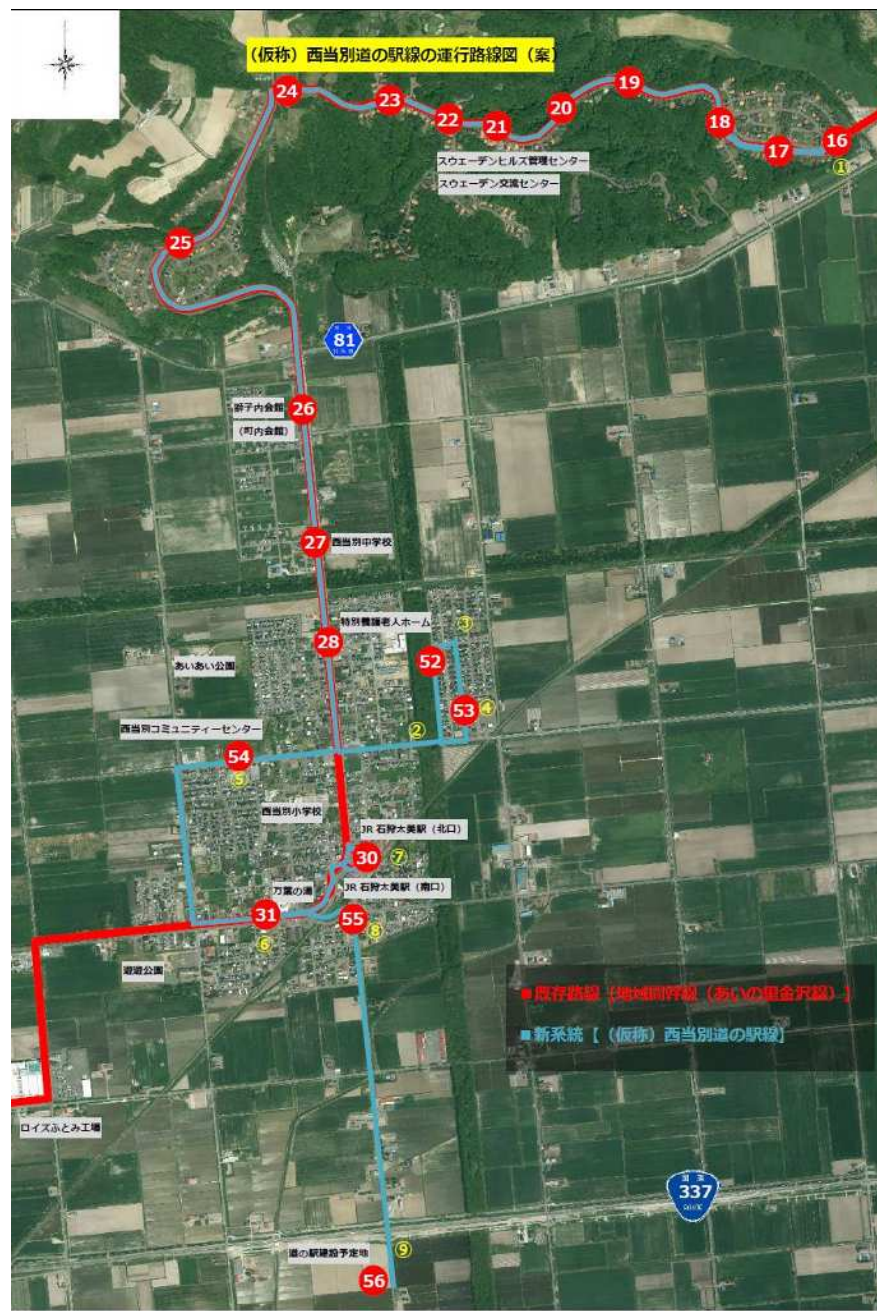
運行区間：ヒルズE-5-17～

（仮称）北欧の風 道の駅 とうべつ

運行時間： 32分

運行便数 平日： 8便 休日： 5便

(仮称) 西当別道の駅線 バス停留所				
番号	停留所名	所在地	距離	
16	ヒルズE5-3-17	石狩郡当別町 スウェーデンヒルズ2268-27	—	—
17	ヒルズE5-3-7	石狩郡当別町 スウェーデンヒルズ2268-7	0.2km	0.2km
18	ヒルズE5-1-5	石狩郡当別町 スウェーデンヒルズ710-69	0.3km	0.5km
19	ヒルズE4-2-14	石狩郡当別町 スウェーデンヒルズ2421-24	0.3km	0.8km
20	ヒルズE4-2-1	石狩郡当別町 スウェーデンヒルズ2428-66	0.3km	1.1km
21	ヒルズ管理センター	石狩郡当別町 スウェーデンヒルズ2329-25	0.3km	1.4km
22	ヒルズV2-1-13	石狩郡当別町 スウェーデンヒルズ2329-34	0.2km	1.6km
23	ヒルズV2-1-4	石狩郡当別町 スウェーデンヒルズ2417-4	0.3km	1.9km
24	レクサンド記念公園	石狩郡当別町 スウェーデンヒルズ2889-97	0.3km	2.2km
25	ヒルズW2-5-5	石狩郡当別町 スウェーデンヒルズ2889-250	0.6km	2.8km
26	獅子内会館	石狩郡当別町 獅子内2353-4	1.2km	4.0km
27	西当別中学校	石狩郡当別町 獅子内5134-2	0.4km	4.4km
28	長寿園入口	石狩郡当別町 太美町1473-12	0.5km	4.9km
52	(仮称) 太美スターライト中央	石狩郡当別町 太美スターライト1509-190	1.2km	6.1km
53	(仮称) 太美スターライト南	石狩郡当別町 太美スターライト1509-197	0.2km	6.3km
54	(仮称) 西当別コミュニティセンター	石狩郡当別町 太美町22-7	1.0km	7.3km
31	ふとみ銘泉	石狩郡当別町 太美町1695-67	1.1km	8.4km
30	JR太美駅	石狩郡当別町 太美町1500-4	0.5km	8.9km
55	(仮称) 太美南	石狩郡当別町 太美南1503-47	0.5km	9.4km
56	(仮称) 北欧の風 道の駅 とうべつ	石狩郡当別町 当別太774-1	1.3km	10.7km



# スターライト線（案）

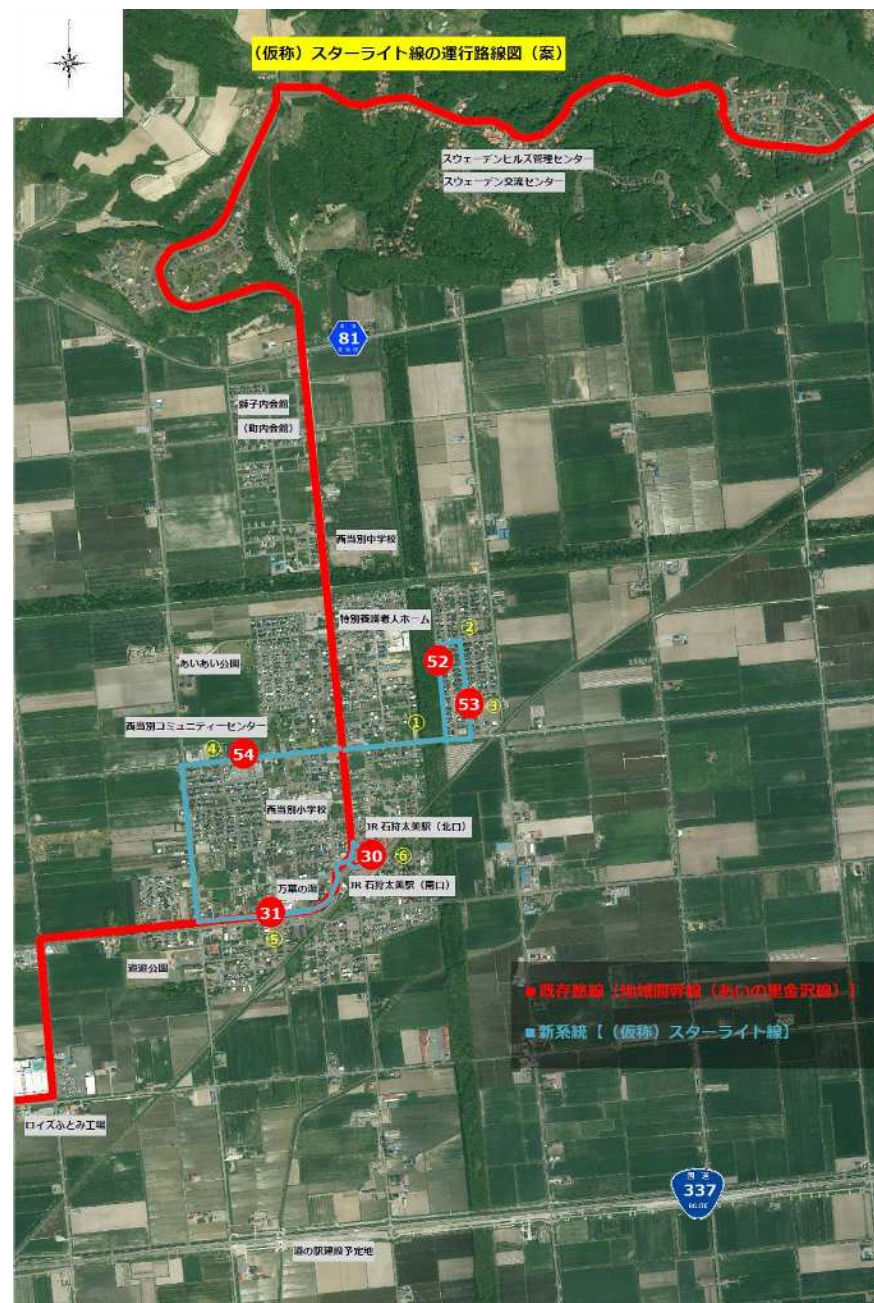
運行系統： スターライト線

運行区間：（仮称）スターライト中央～  
JR太美駅

運行時間：15分

運行便数 平日：6便 休日：4便

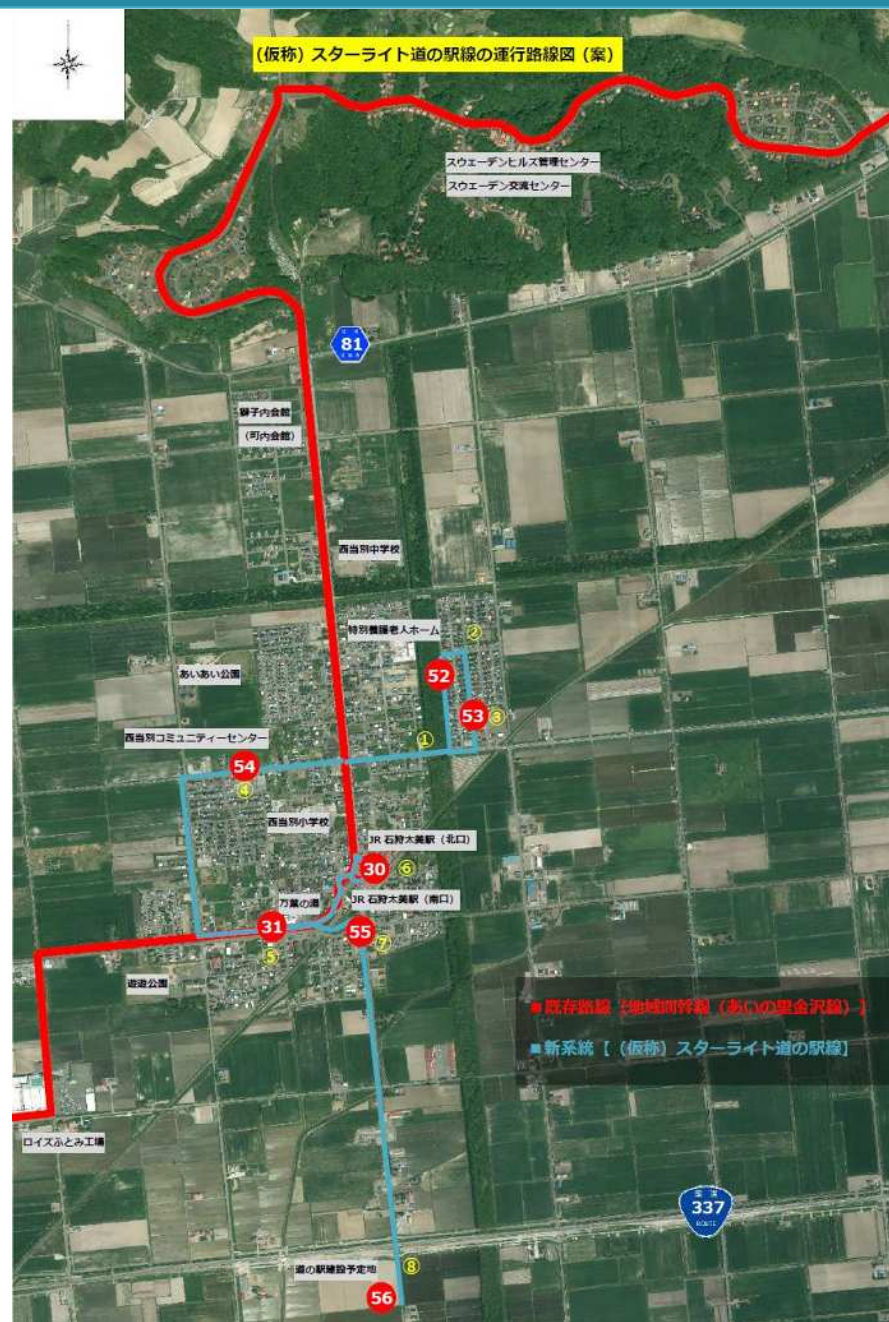
（仮称）スターライト線 バス停留所				
番号	停留所名	所在地	距離	
52	（仮称）太美スターライト中央	石狩郡当別町 太美スターライト1509-190	—	—
53	（仮称）太美スターライト南	石狩郡当別町 太美スターライト1509-197	0.2km	0.2km
54	（仮称）西当別コミュニティーセンター	石狩郡当別町 太美町22-7	1.0km	1.2km
31	ふとみ銘泉	石狩郡当別町 太美町1695-67	1.1km	2.3km
30	JR太美駅	石狩郡当別町 太美町1500-4	0.5km	2.8km



# スターライト道の駅線（案）

**運行系統：** スターライト道の駅線  
**運行区間：**（仮称）スターライト中央～  
 （仮称）北欧の風 道の駅 とうべつ  
**運行時間：** 22分  
**運行便数** 平日：2便 休日：5便

（仮称）スターライト道の駅線 バス停留所				
番号	停留所名	所在地	距離	
52	（仮称）太美スターライト中央	石狩郡当別町 太美スターライト1509-190	—	—
53	（仮称）太美スターライト南	石狩郡当別町 太美スターライト1509-197	0.2km	0.2km
54	（仮称）西当別コミュニティセンター	石狩郡当別町 太美町22-7	1.0km	1.2km
31	ふとみ銘泉	石狩郡当別町 太美町1695-67	1.1km	2.3km
30	JR太美駅	石狩郡当別町 太美町1500-4	0.5km	2.8km
55	（仮称）太美南	石狩郡当別町 太美南1503-47	0.5km	3.3km
56	（仮称）北欧の風 道の駅 とうべつ	石狩郡当別町 当別太774-1	1.3km	4.6km



# 道の駅線（案）

運行系統： 道の駅線

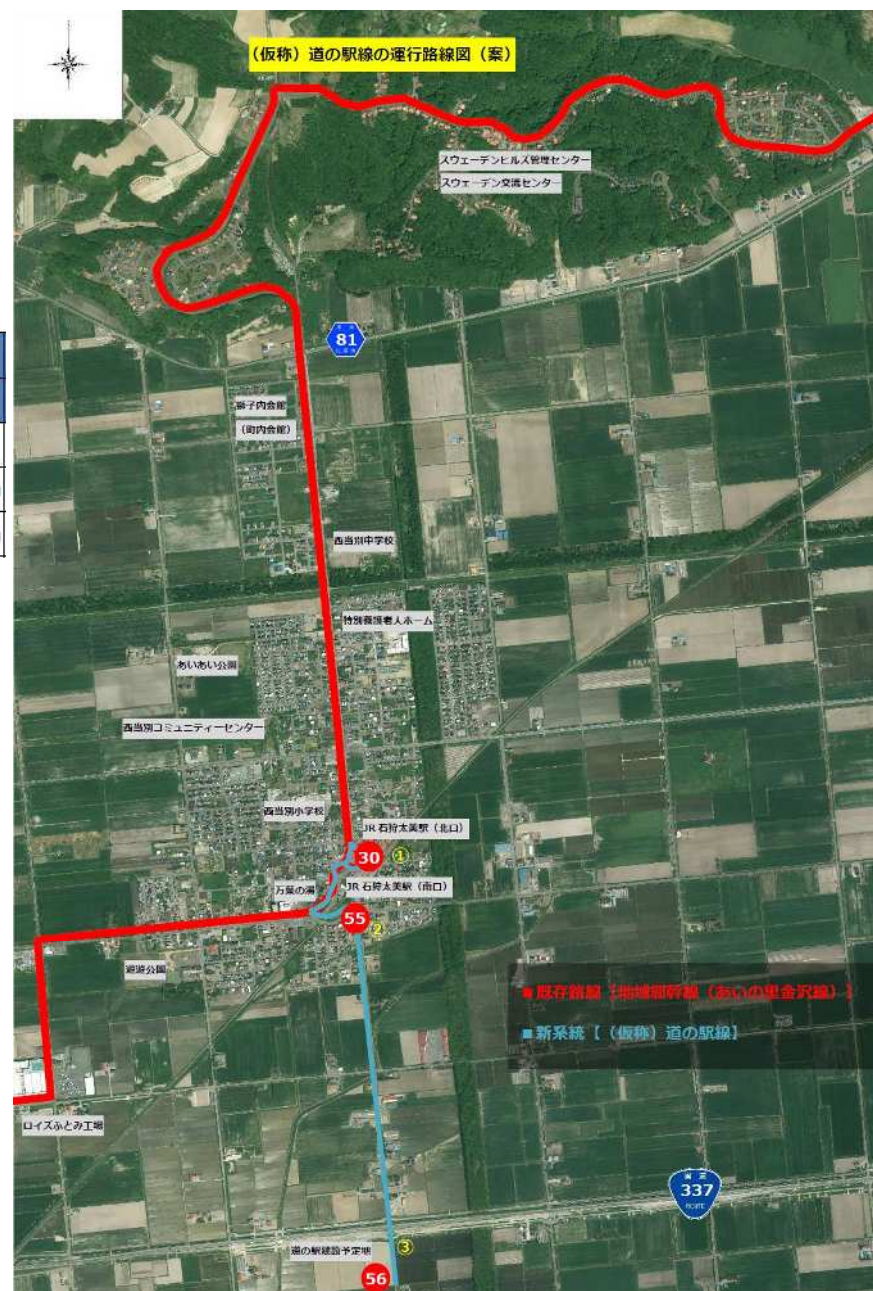
運行区間： J R太美駅～

（仮称）北欧の風 道の駅 とうべつ

運行時間： 7分

運行本数 平日： 6便

（仮称）道の駅線 バス停留所				
番号	停留所名	所在地	距離	
30	J R太美駅	石狩郡当別町 太美町1500-4	—	—
55	（仮称）太美南	石狩郡当別町 太美南1503-47	0.5km	0.5km
56	（仮称）北欧の風 道の駅 とうべつ	石狩郡当別町 当別太774-1	1.3km	1.8km

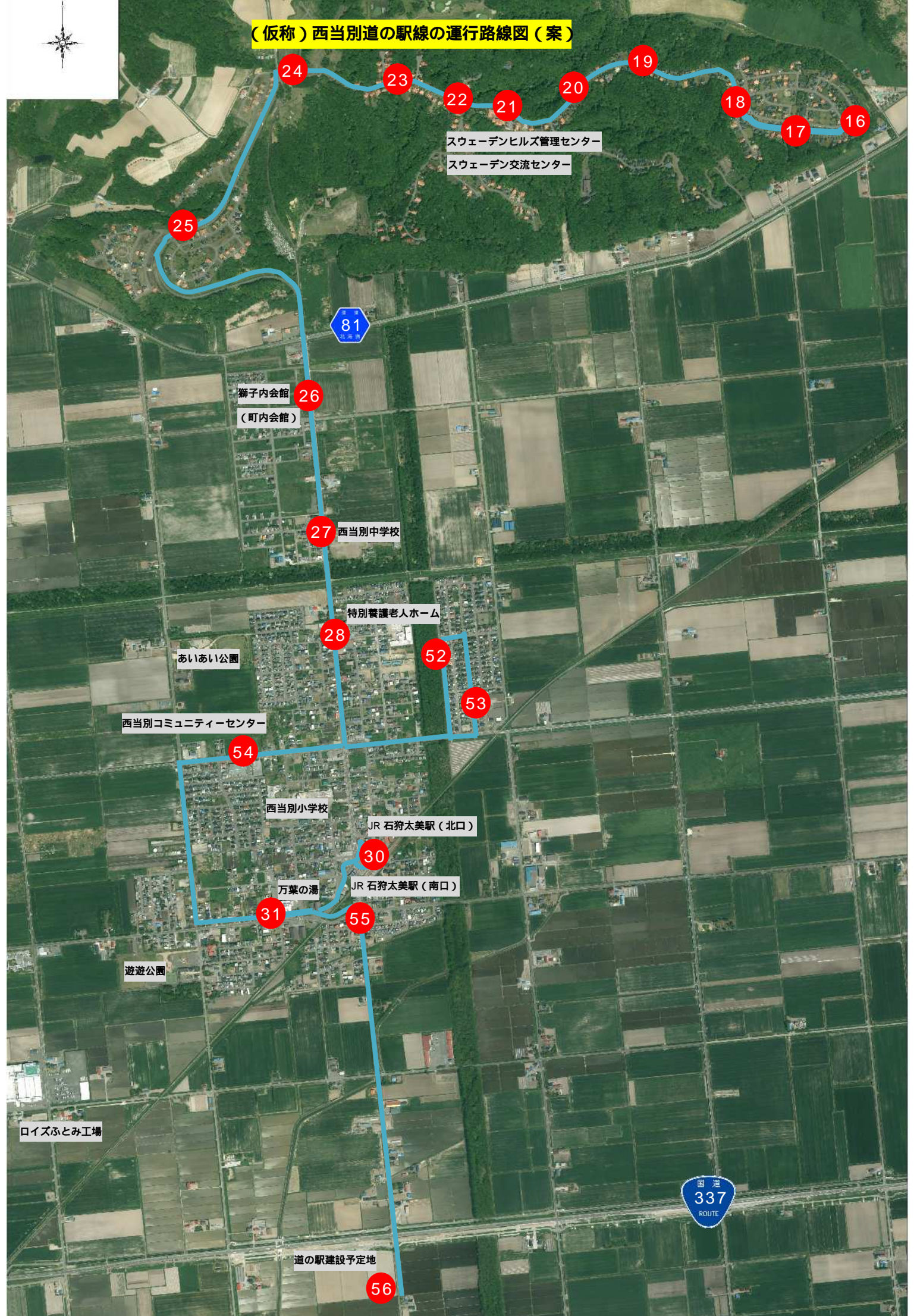


## 今後のスケジュール（案）

	協議会	備考
H29.2	平成28年度第4回協議会	
H29.3		
H29.4		
H29.5		
H29.6	平成29年度第1回協議会	西当別道の駅線実証運行内容決定
H29.7		周知チラシ配布
H29.8		
H29.9	西当別道の駅線実証運行開始 (H29.9~H30.9)	(仮称) 北欧の風道の駅とうべつ開業
H29.10	平成29年度第2回協議会	



(仮称) 西当別道の駅線の運行路線図 (案)



25

24

23

22

21

20

19

18

17

16

スウェーデンヒルズ管理センター  
スウェーデン交流センター

81  
北海道

獅子内会館  
(町内会館)

26

27 西当別中学校

28

特別養護老人ホーム

あいあい公園

52

53

西当別コミュニティセンター

54

西当別小学校

30

JR 石狩太美駅 (北口)

31

万葉の湯

55

JR 石狩太美駅 (南口)

遊遊公園

ロイズふとみ工場

道の駅建設予定地

56

国道  
337  
ROUTE