



# 我がまちの これからの医療体制

当別町内の病院である医療法人社団 治心会 堀江病院が3月末をもって閉院となりました。多くの入院病床を備え、且つ、町内の救急当番の70%を受け持っていた病院の閉院に不安を感じている住民も多いようです。町は住民不安の解消と医療体制の維持に向けて町内にある5

つの医療機関に加え、医師会および江別市や札幌市と協議を重ねてきました。その結果4月から新しい「我がまちの救急医療体制」を整えましたので3月26日・27日に住民説明会を実施すると共に、本誌誌面と配付のリーフレットで紹介いたします。

## 初期救急医療

日曜日・祝日や夜間など医療機関の診療時間外に、急な発熱や腹痛などの比較的軽度な症状の方が受診できるような体制を整えています。

### 日曜・祝日の昼間

#### 町内内科急病当番医

日曜日の9時～12時・14時～17時の時間帯を4つの内科医療機関が当番制で対応します。

※一部の診療所では土曜日の診療を行っています。

#### 江別市内科・小児科休日急病当番

日曜日・祝日の9時～17時の時間帯を江別市内の内科・小児科医療機関が当番制で対応します。

※江別市内には内科・小児科のほか、外科の救急当番も実施しています。

### 夜間

#### 江別市夜間急病センター

年中無休で、内科・小児科の急病の方を診察（一次救急医療（応急処置））しています。

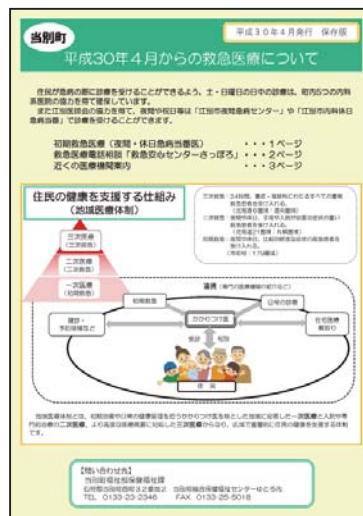
平成30年  
4月スタート

## 救急医療電話相談

急な病気やケガで困ったときに、24時間体制で看護師による救急医療電話相談を受けられる「救急安心センターさっぽろ」が利用できます。

### 救急安心センターさっぽろ

電話で聞き取った症状により、看護師が応急処置の助言、最寄りの医療機関の案内、119番への電話転送を行ってくれます。



当別町の救急当番医療体制に関する詳しい情報は広報と一緒に配布のリーフレットをご確認ください。

**【お問合せ先】**  
**当別町福祉部保健福祉課**  
**☎ 23 - 2346**

町と包括連携協定を結んでいる北海道医療大学の附属施設である北海道医療大学病院（札幌

市北区あいの里）は、町内から一番近い大学病院であることから、ご紹介いたします。

## 北海道医療大学病院とは



## 【病院の紹介・方針】

- 1 北海道医療大学病院は、札幌市北部、当別町および周辺地域における中核的な医療機関として、「地域の皆様に選ばれ頼りにされる医療機関」を目指しています。また、北海道医療大学の歯学部・薬学部・看護福祉学部・心理科学部・リハビリテーション科学部と連携し、上質な医療技術を提供できる大学病院を目指しています。
- 2 病院のキャッチコピーは「地域とともに育む信頼の医療と支えあう福祉」です。医科部・歯科部とも多くの診療科をもち、幅広い診療を通じて地域の皆様のお役にたつ病院を目指して職員一同努力をしています。

## 【大学病院の診療科目】

### 1 4月からの診療科目一覧

医科	内科、呼吸器内科、循環器内科、消化器内科、心療内科、整形外科、小児科、皮膚科、眼科、耳鼻咽喉科
歯科	歯科、小児歯科、矯正歯科、歯科口腔外科

### 2 新たに体制を強化していく診療

#### 内科診療体制の強化

- ①消化器内科医3名、循環器内科医1名の常勤医を新たに招聘します。消化器内科では、内視鏡検査が毎日実施できる体制となります。
- ②北海道大学病院から糖尿病診療のために週1回、消化器診療のために週2回、新たに非常勤医師が派遣されます。呼吸器疾患は従来どおり、同大学病院の医師が週に1回診察します。

#### 手術や術後のケアの強化

- ①大きな手術等が必要な場合は、北海道大学病院など専門的な治療が可能な病院を紹介します。
- ②治療後に再び、患者さんの状況に応じて当院への定期的な通院や町内の診療所とも協力して対応することも可能です。
- ③リハビリテーション室では、現在の運動器リハビリに加え、今後循環器リハビリも開設予定です。
- ④耳鼻咽喉科では音声言語や聴覚の相談にも応じます。

#### 歯科口腔領域診療の強化

- ①現体制に加えて口腔外科と歯科麻酔科の歯科医師が増員され、口腔外科手術（がんや顎変形症）への対応がさらに強化されています。
- ②道内大学病院の外来では唯一の専門である、スポーツ選手などの噛み合わせやマウスピース等を取り扱う、スポーツに関する歯科診療を開始します。



## 【医療大学病院で入院可能な疾患】

肺炎・胃腸炎・脱水など消化器疾患や心疾患をはじめ、かかりつけの医療機関から治療やくわしい検査を勧められたとき、さらに眼科手術（白内障、緑内障、翼状片、糖尿病や加齢黄斑変性など）、睡眠時無呼吸症候群の検査入院などを行なっています。

また、歯科口腔領域では、がんや顎変形症、外傷などによる口腔外科手術、インプラント手術、障がい児・障がい者や歯科恐怖症の方などへの全身麻酔下での治療に対応します。

※小児科、心療内科、耳鼻咽喉科、皮膚科の入院は対応しておりません。

※設備体制上、夜間や時間外は当番病院をご案内する場合があります。

## 【関連施設】

- 1 札幌あいの里キャンパス  
北海道医療大学居宅介護支援事業所、北海道医療大学訪問看護ステーション
- 2 当別キャンパス  
北海道医療大学歯科クリニック



## 病院長にお話を聞きました！

### 北海道医療大学病院長

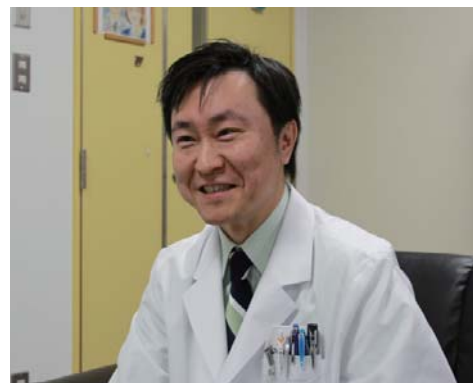
きたいち のぶよし  
北市 伸義 氏

(昭和 43 年 5 月生まれ)

#### 経歴

北海道大学医学部卒業後、同大学病院の眼科医として勤務、平成 22 年から北海道医療大学病院に勤務し、平成 29 年 4 月病院長に就任。

病院長に就任してから 1 年がたちますが、この間職員の意識改革に取り組み、病院長と職員とのコミュニケーションを取りやすくしたことで、職員からどんどん良いアイデアが出てくるようになり、病院内が大きく変わってきたと思っています。子育て世代の職員など、長期休暇が必要な職員に対して、インターネット上で講習受講できる仕組みを導入して、日々進化している医療技術を学び、職場に復帰できるようにします。



新年度には、消化器内科・循環器内科に専門の医師を常勤で招聘するほか、多くの医師・職員を採用します。医学部がなく学生や研修医の育成ができなかった本大学・大学病院でも高度な医療処置をおこなうことができるとしています。当別町の住民の皆さんには、車で 20 分程度、JR やバスでも通院・入院が可能な大学病院として、当病院がお役に立てればと思います。

## 【お問合せ先】

(北海道医療大学病院に関すること)  
北海道医療大学病院

☎ 011 - 778 - 7575