

周辺環境

義務教育学校「とうべつ学園」

令和4年4月に開校する一体型義務教育学校「とうべつ学園」の隣に位置します。9年間の成長に応じた多様な学習、コミュニケーションを重視した施設、GIGAスクール構想によるICTを活用した教育などに取り組みます。

交通機関

- ・JR石狩当別駅まで徒歩10分。JR学園都市線で札幌駅まで40分。
- ・「ふれあいバス」の市街地予約型線が運行、主要な公共施設まではバスが利用できます。

最寄りの施設

- ・サツドラ当別店（徒歩5分）
- ・セブンイレブン石狩当別末広店（徒歩5分）
- ・セイコーマート当別弥生店（徒歩5分）
- ・ラルズマート当別駅前店（徒歩15分）
- ・北洋銀行当別支店（徒歩10分）
- ・北海道銀行当別支店（徒歩10分）
- ・当別郵便局（徒歩10分）

建物概要

- ・住所：石狩郡当別町下川町125番地30
- ・構造：鉄筋コンクリート造2階建て
- ・占有面積：68.21㎡
- ・建築年：昭和63年（令和2年度改修）
- ・戸数：8戸
- ・間取り：3LDK
- ・その他：別棟外部物置あり（3.24㎡）

入居募集

募集

- ・当初の募集は4月19日（月）を締切とします。
- ・申込者複数の場合は、抽選にて選定いたします。
- ・空き室が発生し、入居補欠者がいなかった場合、その都度入居者を募集します。
- ・申し込みにあたって内覧会を実施します。希望する方は下記までお申し込みください。

【内覧会】4月16日（金）～17日（土）
9時～16時

家賃

子育て世帯 **47,200円**
上記以外（通常家賃）**59,000円**

※申込み時に中学生以下の同居の子がいる場合は、子の人数に関わらず通常家賃から2割を減額します。
※入居中に上記に該当しなくなった場合は、通常の家賃に変更となります。



とうべつ学園イメージ図

周辺地図



入居資格

- ・過去一年間の継続的な収入の合計額を12で割った額が、家賃の4倍以上ある者。
- ・町税等を滞納していない者、反社会的勢力ではない者。
- ・中学生以下の同居人がいる入居希望者を優先します。
- ・空き部屋がある場合は、中学生以下の同居人がいない入居希望者も入居可能とします。

入居期間

- ・契約期間は2年間。更新手続きにより延長可能。
- ・ただし、中学生以下の同居人がいる世帯を優先し、優先世帯による入居希望がある場合は、優先世帯ではない入居者との契約更新は行いません。

申込・問い合わせ

当別町建設水道部建設課建築住宅係
電話 0133-23-3147
平日8:45～17:15 対応
詳細の情報は町ホームページをご覧ください



子育て世帯向け 公共賃貸住宅 「COCOTTO」完成



木のぬくもりに囲まれて
自然豊かな当別町で
子育てしませんか



リビング

リビングの隣の畳の間は引き戸を開くと、一体的に利用できる開放的な空間になります。新しく張り替えた畳で子どもたちも気持ちよく遊べます。



畳の間



ダイニング

リビングやダイニング、キッチンの床はナラ材のフローリングに貼り替え。ナラ材の自然な木目が生み出す温かみのある空間が、家族の団らんを演出します。キッチンオープンキッチンとして、食事の支度や後片付けをしながら子供の様子を見ることができます。台所前は道産トドマツ無垢材の板壁にして、木の温かみを出しながら、写真などを自由に飾ることができます。



浴室



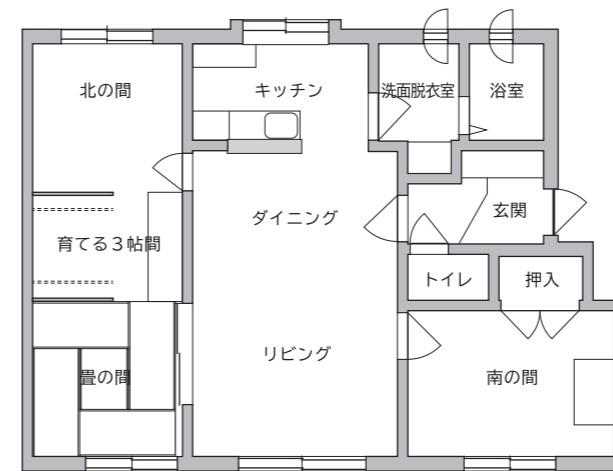
トイレ



洗面脱衣室



キッチン



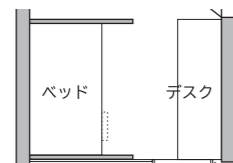
キッチン・浴室・トイレ・洗面脱衣室などの水回りはフルリフォームして、使いやすくきれいに仕上げています。カウンターキッチンの背面はバックカウンターを備えて、収納力は抜群。育てる3帖間に隣接する北の間は、フローリングはリビングと同じナラ材に貼り替え。育てる3帖間と一体に子ども部屋として利用できます。居間から出入りできる南の間は、日当たりの良い洋室です。既存の押し入れのほかにワードローブも備えて、家族のたくさんの衣類を収納できます。

育てる3帖間

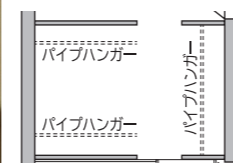
子供の成長に合わせてプランを変えられる収納空間です。当初は4パターンの収納を用意していますが、間柱と合板をビスで留めた簡単な作りとしているので、DIYで内装を変えることができます。



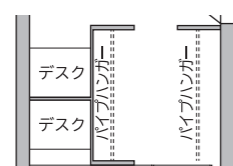
スタディコーナーと2段ベッド



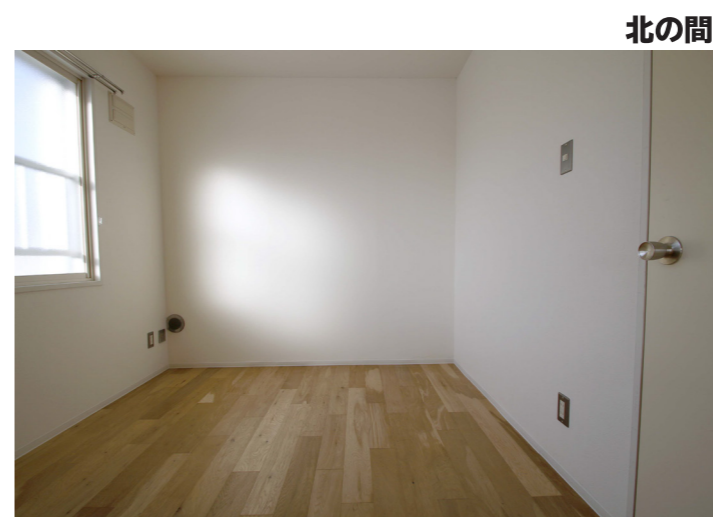
広めのウォークインクローゼット



個室机とウォークインクローゼット



ウォークインクローゼットと書斎コーナー



北の間



南の間