

公共交通アプリ 「とべナビ」で おでかけをサポート



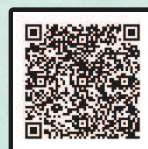
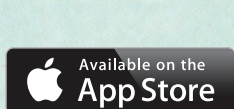
当別町では、町内を運行する公共交通を一つのサービスに統合して利用できる「MaaS」(マース、Mobility as a Service)の取り組みを進めています。

「MaaS」の取り組みの中心となる公共交通アプリ「とべナビ」は、町内をくまなく走るふれあいバス、JR路線が廃止となった月形町まで走る「とべ～る号」、JR学園都市線の3種類の公共交通の経路検索を始め、バスのリアルタイム運行状況の確認やデマンドバスの予約ができるなど、公共交通を利用する人にとって必要なサービスが詰め込まれています。

今回は、「とべナビ」の主な機能4種類をご紹介します。ぜひ、ダウンロードして上手に公共交通を利用してみませんか。

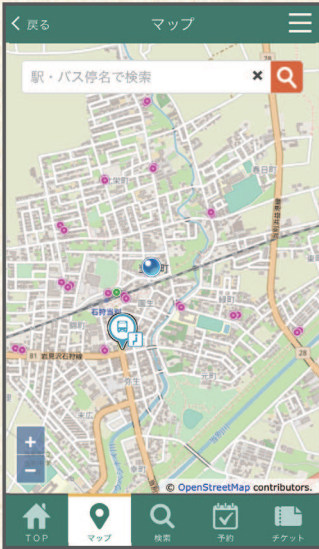


「とべナビ」アプリダウンロードはこちら!(無料)



① バスの現在位置の情報がわかる！

マップ上でふれあいバスと「とべ〜る号」の現在位置情報を表示します。確認したいバスのアイコンをタップすると、路線名・目的地・遅延状況が表示されます。



➤ バスの遅延状況表示

遅延状況をバスのアイコンの色で確認できます。



青:0~5分遅延



黄:6~10分遅延



赤:11分以上遅延

➤ バス車内の混雑状況表示

バス車内の混雑状況を右下のアイコンの色で確認できます。



青:空いている

【乗車率】約50%以下
【目 安】座席に座れる



黄:やや混んでいる

【乗車率】約50~70%
【目 安】座席が少なくなっている



赤:混んでいる

【乗車率】約70%以上
【目 安】車内が混雑している

② バスとJRの経路検索ができる！

ふれあいバス・「とべ〜る号」のバス停やJR学園都市線の駅と出発日時を指定すると、運行時刻や遅延状況、乗継情報、運賃が表示されます。

STEP 01
乗車するバス停・駅を入力

※乗降場所は、直接入力の場合、近くのバス停表示、現在地、ランドマークからも簡単に検索。
※検索結果は最大3件まで表示されます。

STEP 02
降車するバス停・駅を入力

STEP 03
出発予定日時を選択

STEP 04
検索をクリック

検索結果のスクリーンショットは、出発時刻15:00、到着時刻15:54のルートを示しています。乗継情報は「スーパーアークス」経由で、乗換1回です。乗車料金は500円、乗換料金は400円です。バスは「とべ〜る号」の月形当別線に乗り換えます。

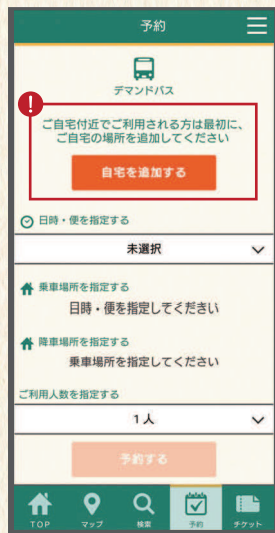
最終的な経路詳細は、15:54にJR石狩太美駅で下車し、16:08にJR石狩当別駅で乗換し、16:08にJR当別駅南口で下車するルートです。バスは「ふれあい」の里金沢線に乗り換えます。乗車料金は200円です。現在、約1分遅れで運行中です。

※バスの遅延状況もこちらに表示されます。

③ デマンドバスの予約ができる！

▶ デマンドバスとは

路線バスのような定時定路線型の運行ではなく、利用者が予約した便で目的地に行くことができる予約型のバスです。自宅付近まで迎えに行きますが、複数の方が乗降するため、目的地への到着時間に幅があります。



STEP 01

乗車日時を選択

STEP 02

便を選択

STEP 03

乗降場所を選択

STEP 04

利用人数を選択

！ 自宅を乗降場所に指定する際は、事前に自宅追加が必要になります。

▶ 運行方法について

運行は、自宅付近から指定施設、指定施設から自宅付近、指定の施設から指定の施設になります。自宅付近から個人住宅等にはご利用になれません。



運行エリア

- 西町
- 北栄町
- 春日町
- 東町
- 緑町
- 元町
- 白樺町
- 園生
- 錦町
- 弥生
- 末広
- 美里
- 幸町
- 下川町
- 栄町
- 榑戸町
- 六軒町
- 若葉の一部 (パーソナルタウン)
- 東裏
- 対雁
- 蔵岱

④ 医療大病院の無料チケットが取得できる！

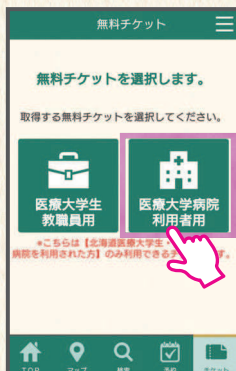
北海道医療大学病院の利用者は、アプリの機能を使って無料チケットを取得すると、無料でふれあいバスを利用できます。

※行ききのバスを利用する場合は、これまでどおり診察券の提示のみで無料で乗車できます。

※無料チケットの取得には、スマートフォンの位置情報を「オン」にする必要があります。

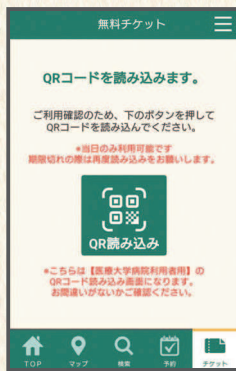
STEP 01

「医療大学病院
利用者用」を選択



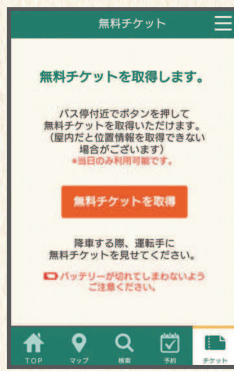
STEP 02

病院の会計時に、「QR読み込み」を選択し、窓口にあるQRコードを読み取る



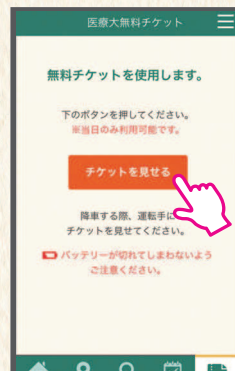
STEP 03

バス停付近で
チケットを取得



STEP 04

バスに乗車し、「チケットを見せる」をクリック



STEP 05

降車時に、運転手に画面を見せ、「使用する」をクリック

