

## 月形当別線(JR 札沼線代替バス)令和 2 年度実績

## 1. 概要

○月形当別線は、廃止となった JR 札沼線(北海道医療大学～新十津川間)の代替交通として、JR 石狩当別駅南口～月形駅までの区間を運行する路線バスで、令和2年 4 月より運行している。

## (1) 運賃

## ●普通運賃[片道]

区 間	大人(中学生以上)	小学生・障がい者
当別町内・月形町内	200円	100円
町の境界をまたぐ4停留所 (旧中小屋小中学校前～林間住宅前)		
当別町内 ↔ 月形町内	400円	200円
当別町内 ↔ 浦臼町内 (乗継券を使用した場合)	600円	300円

## ●回数券

区 分	回数券
大人(中学生以上)	2,000円(200円×11枚)
小学生・障がい者	1,000円(100円×11枚)

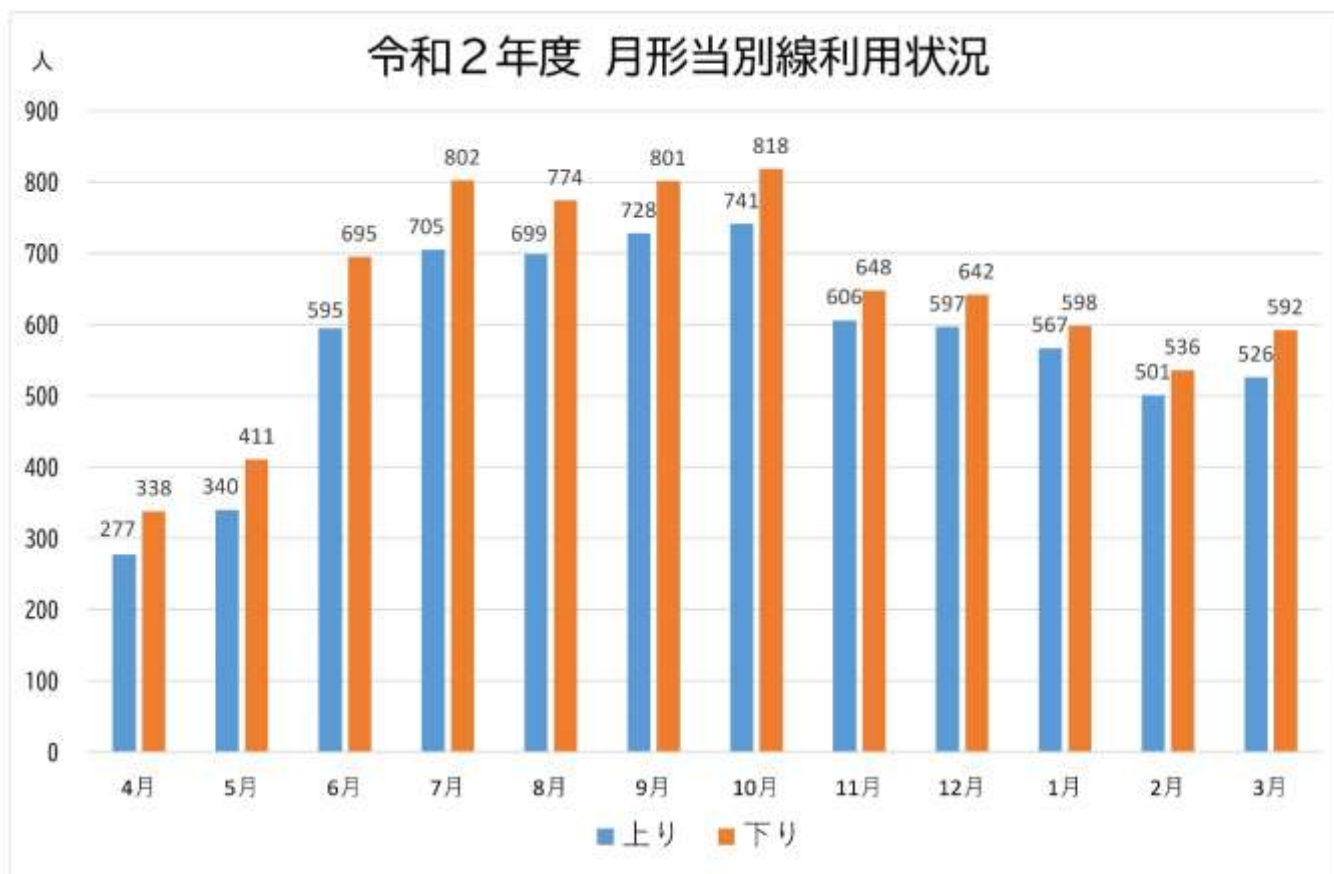
## ●定期券

区 分	区 間	1か月	3か月	6か月
一般	当別町内・月形町内	8,400円	23,400円	43,200円
	当別町内 ↔ 月形町内	16,800円	46,800円	86,400円
	当別町内 ↔ 浦臼町内	25,200円	70,200円	129,600円
学生 (中学生・高校生・ 専門学校生・大学生)	当別町内・月形町内	6,000円	16,200円	28,800円
	当別町内 ↔ 月形町内	12,000円	32,400円	57,600円
	当別町内 ↔ 浦臼町内	18,000円	48,600円	86,400円
子ども(小学生) 障がい者	当別町内・月形町内	3,000円	8,100円	14,400円
	当別町内 ↔ 月形町内	6,000円	16,200円	28,800円
	当別町内 ↔ 浦臼町内	9,000円	24,300円	43,200円

(2)バス路線図



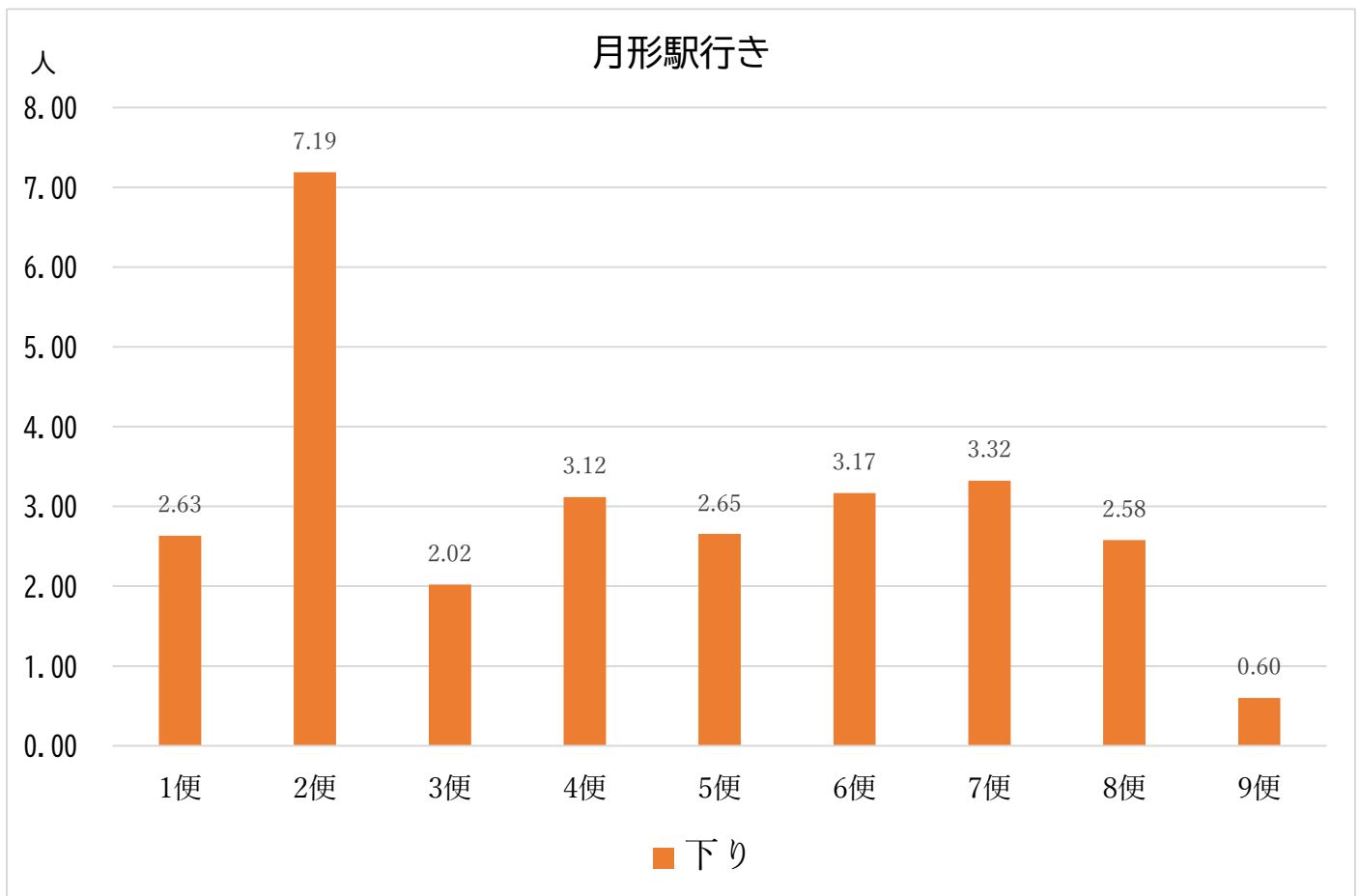
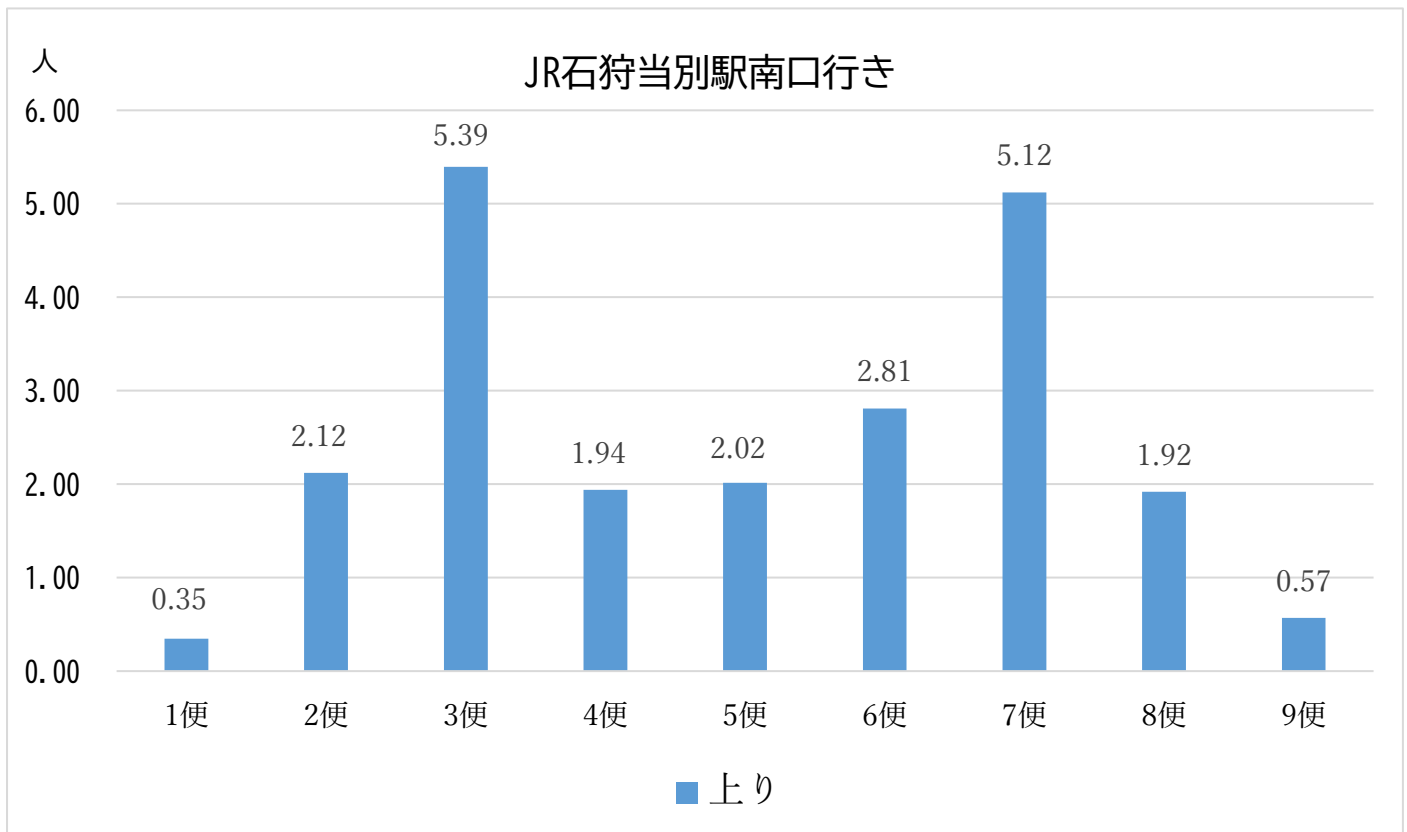
## 2. 利用状況



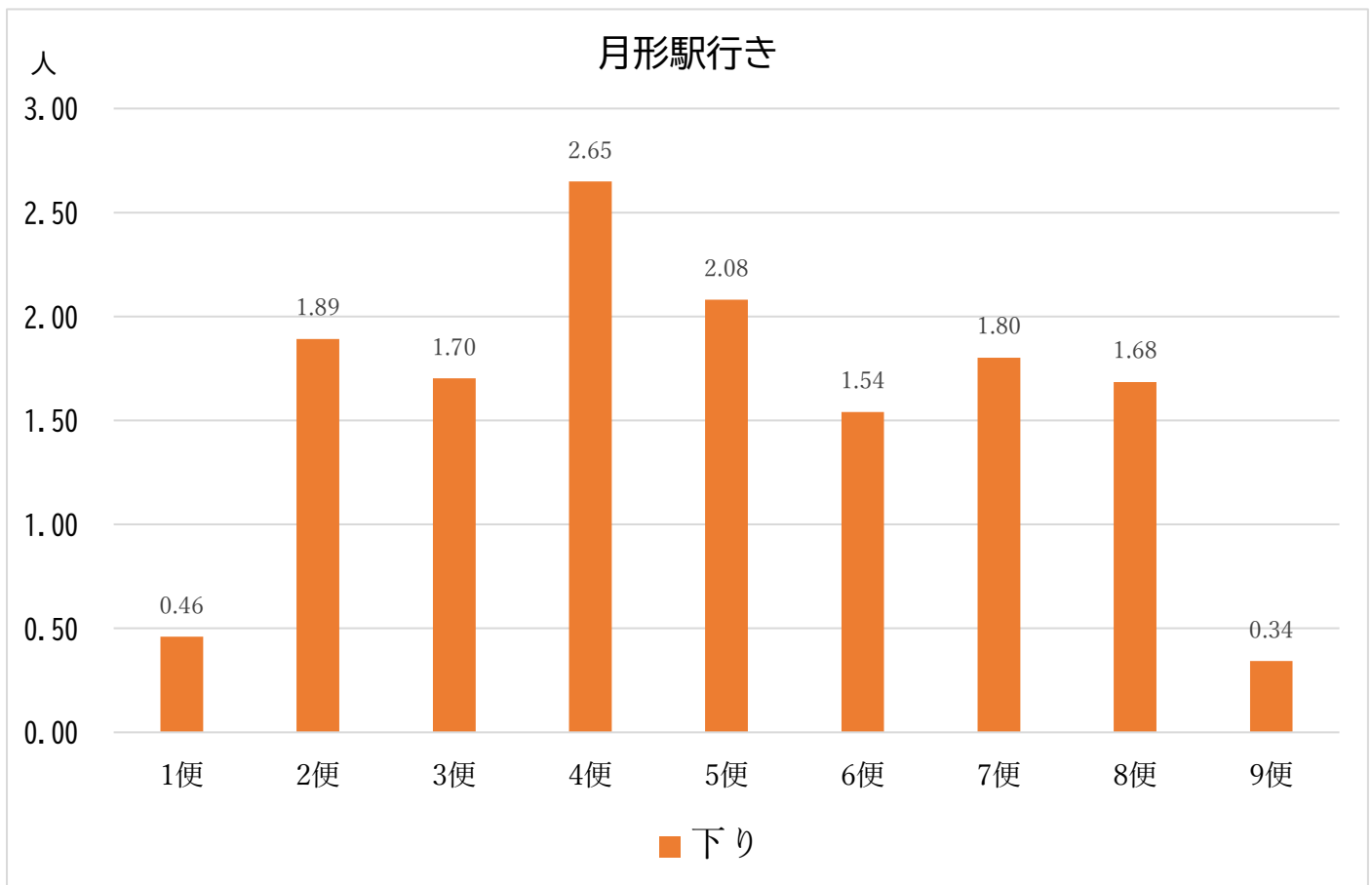
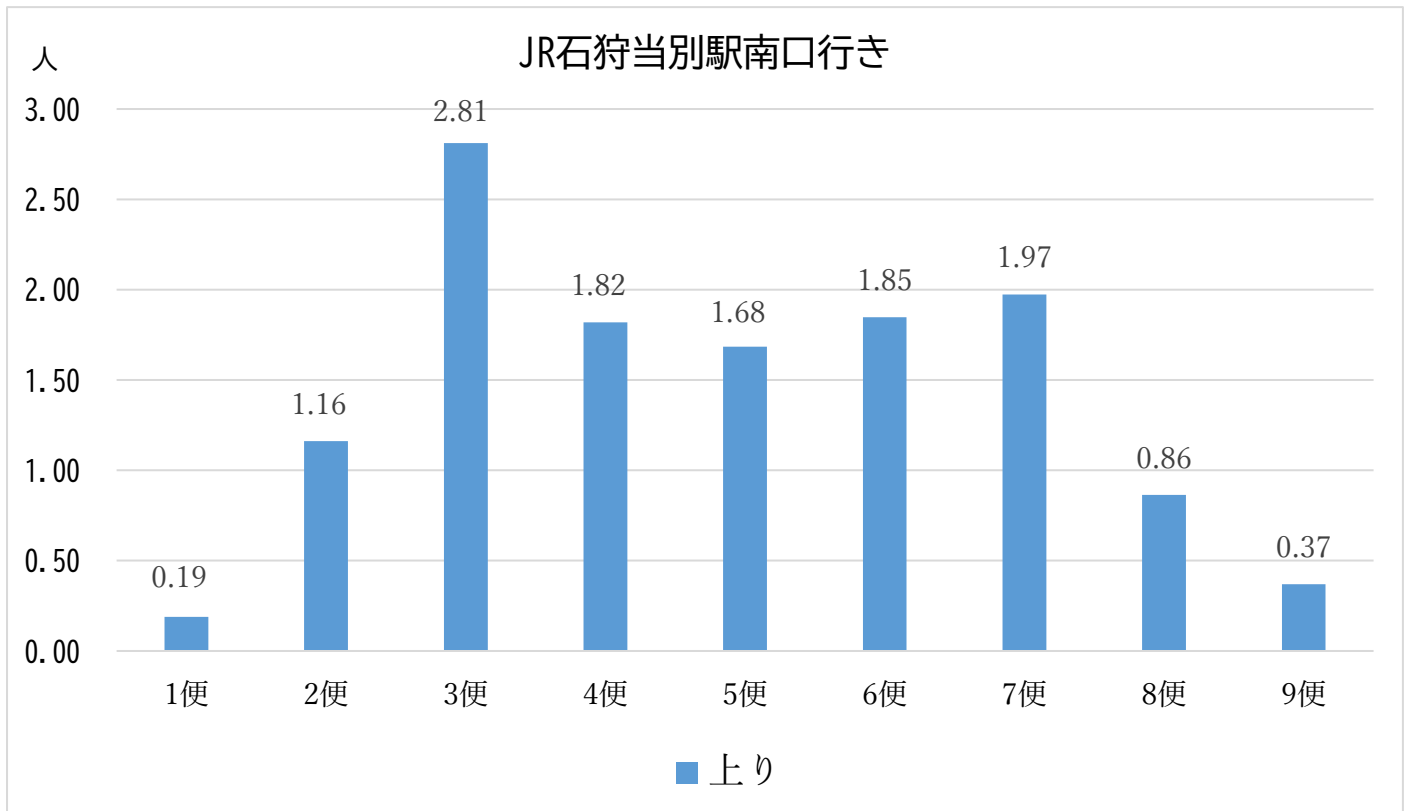
(単位：人)

	4月	5月	6月	7月	8月	9月	10月	11月	12月	1月	2月	3月	計
上り	277	340	595	705	699	728	741	606	597	567	501	526	6,882
下り	338	411	695	802	774	801	818	648	642	598	536	592	7,655
計	615	751	1,290	1,507	1,473	1,529	1,559	1,254	1,239	1,165	1,037	1,118	14,537

## 平日各便 1日当たりの平均利用者数



## 土日祝各便 1日当たりの平均利用者数



### 3. 運行収入

#### 月別収入一覧

	運賃収入	定期券販売額	回数券販売額	収入合計
R2.4月	106,300	160,400	41,000	307,700
5月	118,000	190,400	33,000	341,400
6月	159,000	213,600	81,000	453,600
7月	186,600	165,000	76,000	427,600
8月	202,100	89,400	71,000	362,500
9月	171,200	133,800	83,000	388,000
10月	161,600	132,000	86,000	379,600
11月	112,800	154,200	55,000	322,000
12月	116,100	102,000	85,000	303,100
R3.1月	171,000	79,200	83,000	333,200
2月	152,700	36,600	62,000	251,300
3月	157,200	52,800	74,000	284,000
合計	1,814,600	1,509,400	830,000	4,154,000