

## ロイズタウン駅から無料バス



北欧の風 道の駅とうべつでは、ゴールデンウィークの期間に合わせて、3月に開業したロイズタウン駅と、ロイズ直売店を結ぶ無料のシャトルバスを運行しました。ロイズタウン駅を利用して新たにオープンしたロイズ直売店を訪れる観光客の町内周遊を促す目的で運行し、多くの方がバスを利用して道の駅での買い物を楽しんでいました。(5月3日)

## 端午の節句のつるし飾り



当別まちづくり株式会社主催の「端午の節句の吊るし飾り」が旧・カネヨよねぐち呉服店で、5月3日から5日まで開催されました。会場では、五月人形の兜や刀、鯉のぼりなど端午の節句にちなんだ人形や、飛騨地方の「さるぼぼ」人形など、様々な種類の色鮮やかな飾りが、会場一面に吊るされました。このほか、町民から寄贈された鯉のぼりや五月人形も飾りつけられた会場では、子供向けの縁日や、柏餅などのお菓子の販売などが行われ、来場者は端午の節句の雰囲気を感じていました。

(5月4日)

## 当別中学校にお別れを



当別中学校はとうべつ学園のグラウンド整備に合わせて令和4年度中に解体されることから、当別中学校PTAが主催して「当別中学校内覧会」が5月3日から4日まで開催され、母校を最後に一目見ようと、多くの卒業生が集まりました。学校で待ち合わせて同窓会のように集まったグループや、家族連れでの参加者も多く訪れ、校内では自由に落書きをしても良いことにしたので、集まった卒業生たちは当時の思い出を振り返りながら、同級生や恩師の先生へメッセージを綴っていました。

(5月4日)

広 告

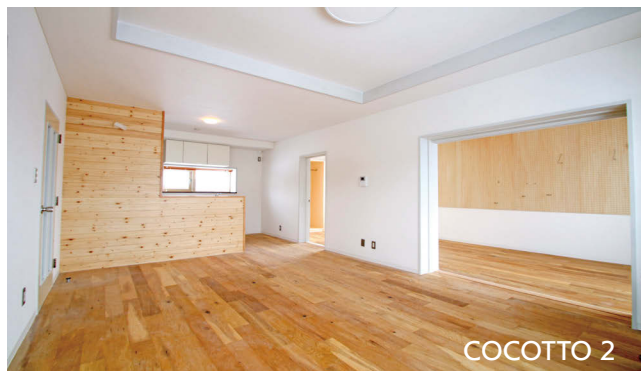
広 告

広 告

広 告

# COCOTTO 1・2 入居者募集中!

■問合せ 建設課建築住宅係 (☎ 23 - 3147)



COCOTTO 2

子育て世帯向け公共賃貸住宅「COCOTTO 1・2」の入居者を募集しています! 「COCOTTO 2」の紹介動画も作成しましたので、ぜひご覧ください!

▼住所 当別町下川町 125 番地 30

<義務教育学校「とうべつ学園」隣接! >

▼家賃 子育て世帯 (中学生以下同居) 47,200 円  
上記以外 (通常家賃) 59,000 円

※入居条件などの詳細については、町ホームページに掲載しています。



ルームツアー&詳細はこちら→

広 告

広 告

広 告

## 第 14 話 ト〜ベツ暮らし

作: 手之内



人登場  
物場



ト〜ベツさん...  
お祭りの空気が  
楽しみで大好き。



ニシト〜さん...  
食べること以外も  
もちろん楽しみ。

## 各種健診等のご案内

健診等の日程は p.28 町内イベントカレンダーをご覧ください。

町のホームページから  
でも確認できます→



乳幼児健診 各種事業  
各種健康診査

### <注意>

- ・乳幼児健診と BCG 予防接種は対象者へ個別にご案内します。
- ・健診を希望する方は、健診日の 1 週間前までに健康推進係へ申し込みください。
- ・特定健診やがん検診は、町内イベントカレンダー以外の日程でも受けることができます。

## 急病時・夜間の相談先

### ■救急安心センターさっぽろ

24 時間・365 日、看護師が相談に対応。受診可能な医療機関をご案内します。

・電話番号 # 7119 または 011 - 272 - 7119

### ■こども医療でんわ相談

症状に応じた一般的な対処・助言を看護師等から受けられます。診断・治療はできません。

・受付時間 19 時～翌朝 8 時

・電話番号 # 8000 または 011 - 232 - 1599

### ■北海道救急医療・広域災害情報システム

緊急時に受診可能な道内の病院を 24 時間（年末年始などの連休も可）検索できます。

・フリーダイヤルは 0120 - 20 - 8699

・携帯電話からは 011 - 221 - 8699

・インターネット検索は <http://www.qq.pref.hokkaido.jp>

## 休日・夜間の受診先

### <休日・昼間>

日曜・祝休日は江別市内内科小児科休日急病当番をご利用ください（※ p.28 町内イベントカレンダー参照）。乳児の場合は一部の医療機関で事前連絡が必要となりますので、ご注意ください。

町のホームページから  
でも確認できます→



急病当番医

※ 医療機関の都合により、変更となる場合があります。最新情報は新聞紙上や救急安心センターさっぽろ、北海道救急医療・広域災害情報システムでご確認ください。

### <夜間>

#### ■江別市夜間急病センター **内科** **小児科**

・住所 江別市錦町 14 - 5

・受付時間 18 時 30 分～翌朝 6 時 30 分（年中無休）

・電話番号 011 - 391 - 0022

#### ■勤医協中央病院 **内科**

・住所 札幌市東区東苗穂 5 条 1 丁目 9 - 1

・受付時間 19 時～翌朝 9 時（年中無休）

・電話番号 011 - 782 - 9111

## 近くの医療機関案内

診療時間は、町のホームページに掲載しています。少し遅い時間に診療している医療機関もありますのでご確認ください。

## 予防接種（個別）・健診 実施医療機関

ご希望の方は、事前にお申込みください。

医療機関名	電話番号 (札幌市外局番 011)	小児期予防接種				成人期 予防接種	健診
		4 種混合・ 不活化ポリオ・ヒブ・ 水痘・MR・DT	小児肺炎球菌・ B 型肝炎・ロタ	日本 脳炎	子宮 頸がん	高齢者 肺炎球菌	特定・基本 後期高齢者 肝炎ウイルス
勤医協当別診療所	23 - 3010	●		●		●	●
スウェーデン通り内科循環器科クリニック	25 - 3151	●	●	●	●	●	●
田園通りさわぎき医院	25 - 2055	●	●	●		●	●
とうべつ内科クリニック	22 - 1313					●	●
とうべつ整形外科	25 - 5040			6 歳～	●	●	
北海道医療大学病院（札幌市北区）	778 - 7575	●	●	●	●	●	●

※小児期定期予防接種（子宮頸がん除く）は、江別市内の小児科 6 カ所でも接種可能です。

いきいきとした暮らしをサポートします 当別町地域包括支援センター

4月1日より、医療法人社団豊生会が当別町から地域包括支援センター運営事業を受託し、管理者・保健師・社会福祉士・（主任）介護支援専門員・事務員の6人体制でスタートしました。可能な限り住み慣れた地域で暮らし続けられるよう、医療・介護、予防、住まい、生活支援サービスを切れ目なく提供するための仕組みづくりに取り組めます。

1. 幅広く相談をお受けします

介護や認知症、生活上の悩みなど、幅広く相談をお受けします。高齢者に限らず、障がい・生活困窮・子育てに関する相談には、関係機関と連携して支援します。

2. 介護予防・重度化防止をすすめます

要支援1や要支援2と認定された方に対して、1人ひとりの状況に応じて介護予防プランを作成し、介護予防・重度化を防ぐための支援をします。

3. 権利を守ります

判断能力が不十分な方の権利を守るため、財産管理や介護サービスの利用契約の代理などを行う「成年後見制度」の利用支援や、虐待予防、虐待の早期発見・対応に取り組めます。

4. 地域のつながりを強めます

ケアマネージャーや医療機関、社会福祉協議会、福祉サービス事業者など、様々なネットワークづくりを進めます。また、多くの住民や専門職、関係機関を参集する「地域ケア推進会議」を開催し、地域の課題を包括的に検討します。

お気軽にご相談ください

地域包括支援センターは、地域の皆さんの総合相談窓口です。地域の保健・福祉・医療専門職や民生委員などの地域で活躍する方々と連携して支援します。新しい地域包括支援センターをよろしく願います。



相談はこちら

当別町地域包括支援センター

(☎ 25 - 5152)

総合保健福祉センターゆとろ内（西町 32 番地 2）

正面から入り、⑤番カウンター

広 告