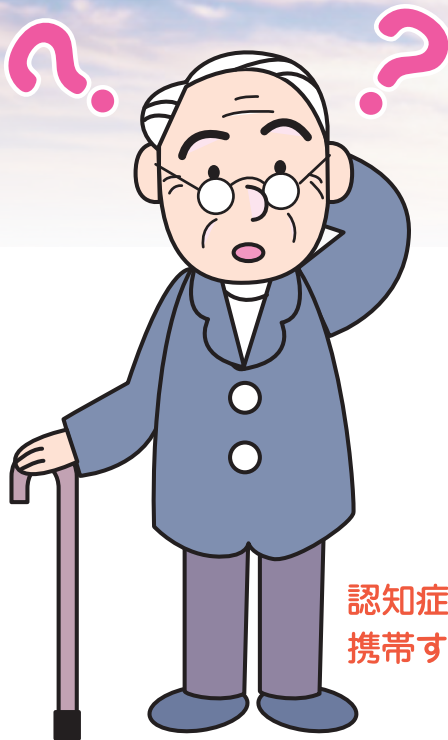


当別町

認知症高齢者等見守り支援事業



原寸大(縦47.5mm 横38.5mm 厚さ11.85mm)

認知症などにより徘徊行動のおそれがある高齢者が専用の端末機を携帯することで、家族が良い場所を知ることができるサービスです。

利用対象者

当別町にお住いの当別町 SOS ネットワークに登録されている方で
(1) 65歳以上で徘徊する可能性が高いもの
(2) 40歳以上65歳未満で認知症の診断を受けている方
上記に当てはまらなくても利用を希望される方はご相談ください。
また、利用を希望される方で当別町 SOS ネットワークに登録されていない場合は先に登録をお願いします。

サービス内容

- ① 専用端末を貸与します。
※1週間に1度充電してください。
- ② 端末を利用者に携帯させてください。
※普段持ち歩くカバンに入れたり、専用の靴に装着したりするなど、利用者にあった様々な方法で携帯できます。
- ③ インターネット検索及びコールセンター(位置情報センター)への電話での問合せにより位置情報(現在の居場所)を取得することができます。

利用料(月額)

無料

※初回登録料および月額利用料について、町が全額負担します。



インターネットでの検索

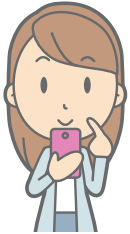
ご自宅のパソコンやスマートフォンで現在の居場所を検索できます!

指定したエリアから出た場合、通知ができます! 早期の発見が可能です!

※スマートフォン利用時
画面イメージ

※スマートフォン利用時
表示地図イメージ

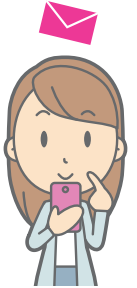
ご自宅から半径〇kmとエリア設定でき、エリア外に出た場合に、メールで通知が入ります。



位置検索



GPS端末(対象者)



位置情報センターでの検索

検索対象者

位置情報センターに電話することで現在の居場所を検索できます。

検索依頼者



端末



④保護

位置情報センターは
24時間365日対応



②GPSによる検索

①検索依頼の電話

③位置情報のお知らせ

位置情報センター
(ホームネット株式会社)

●ご留意事項

故意、不可抗力に関わらず、専用端末を紛失・破損された場合には、ご利用者(ご家族)に12,100円(税込)をご負担いただくこととなりますのでお取扱いには十分ご注意ください。

申請に関する問合せ先

当別町 福祉部介護課 高齢者支援係

当別町西町32番地2 当別町総合保健福祉センターゆとろ

電話：0133-27-5131