

月形当別線(JR 札沼線代替バス)令和3年度実績

1. 概要

○月形当別線は、廃止となった JR 札沼線(北海道医療大学～新十津川間)の代替交通として、JR 石狩当別駅南口～月形駅までの区間を運行する路線バスで、令和2年4月より運行している。

(1)運賃

●普通運賃[片道]

区 間	大人(中学生以上)	小学生・障がい者
当別町内・月形町内	200円	100円
町の境界をまたぐ4停留所 (旧中小屋小中学校前～林間住宅前)		
当別町内 ↔ 月形町内	400円	200円
当別町内 ↔ 浦臼町内 (乗継券を使用した場合)	600円	300円

●回数券

区 分	回数券
大人(中学生以上)	2,000円(200円×11枚)
小学生・障がい者	1,000円(100円×11枚)

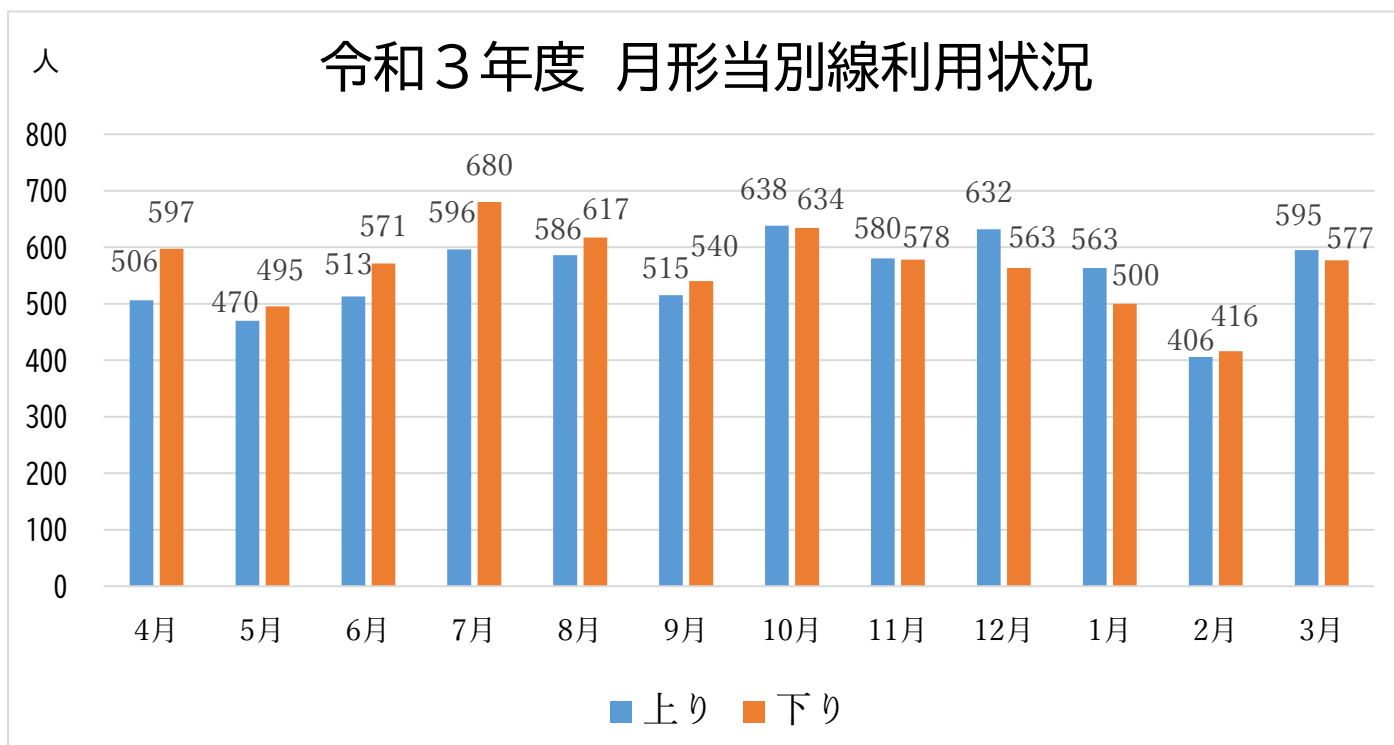
●定期券

区 分	区 間	1か月	3か月	6か月
一般	当別町内・月形町内	8,400円	23,400円	43,200円
	当別町内 ↔ 月形町内	16,800円	46,800円	86,400円
	当別町内 ↔ 浦臼町内	25,200円	70,200円	129,600円
学生 (中学生・高校生・ 専門学校生・大学生)	当別町内・月形町内	6,000円	16,200円	28,800円
	当別町内 ↔ 月形町内	12,000円	32,400円	57,600円
	当別町内 ↔ 浦臼町内	18,000円	48,600円	86,400円
子ども(小学生) 障がい者	当別町内・月形町内	3,000円	8,100円	14,400円
	当別町内 ↔ 月形町内	6,000円	16,200円	28,800円
	当別町内 ↔ 浦臼町内	9,000円	24,300円	43,200円

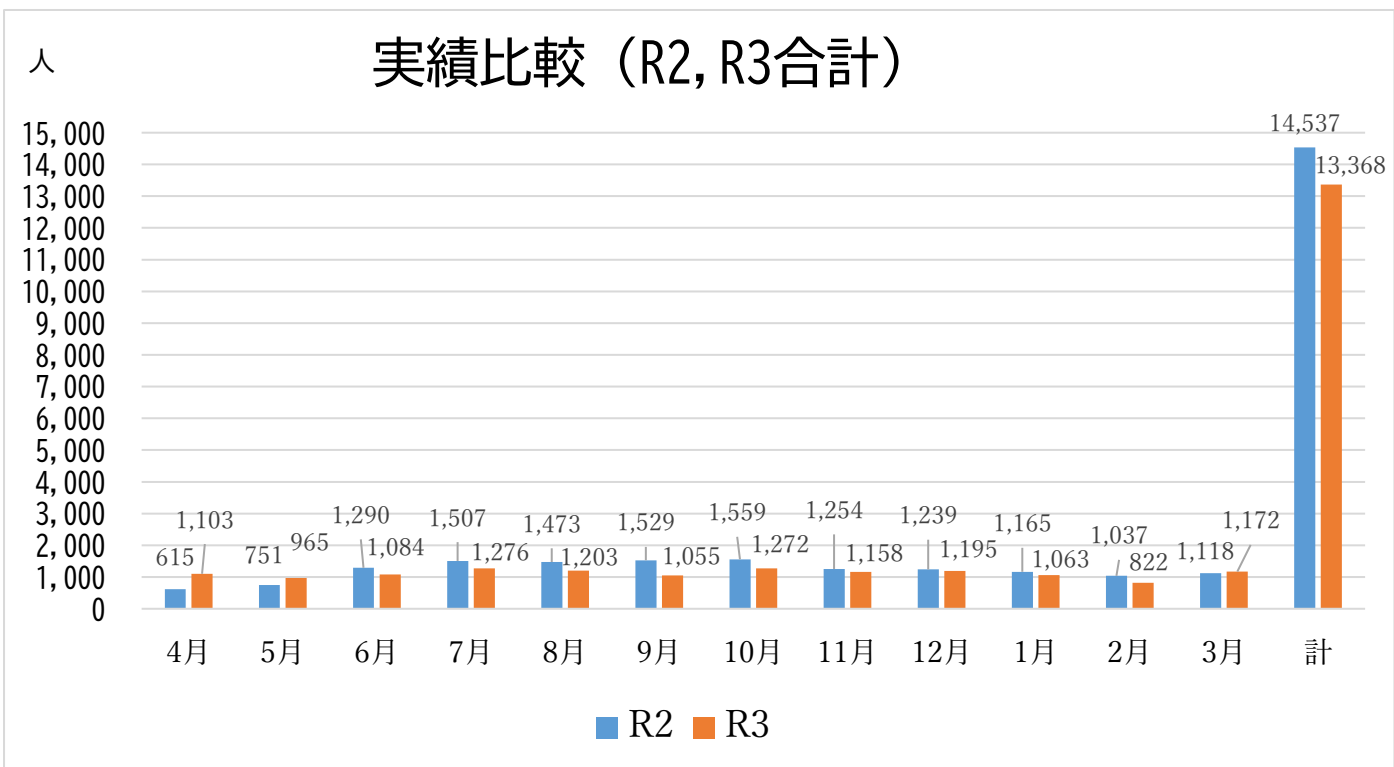
(2)バス路線図



2. 利用状況

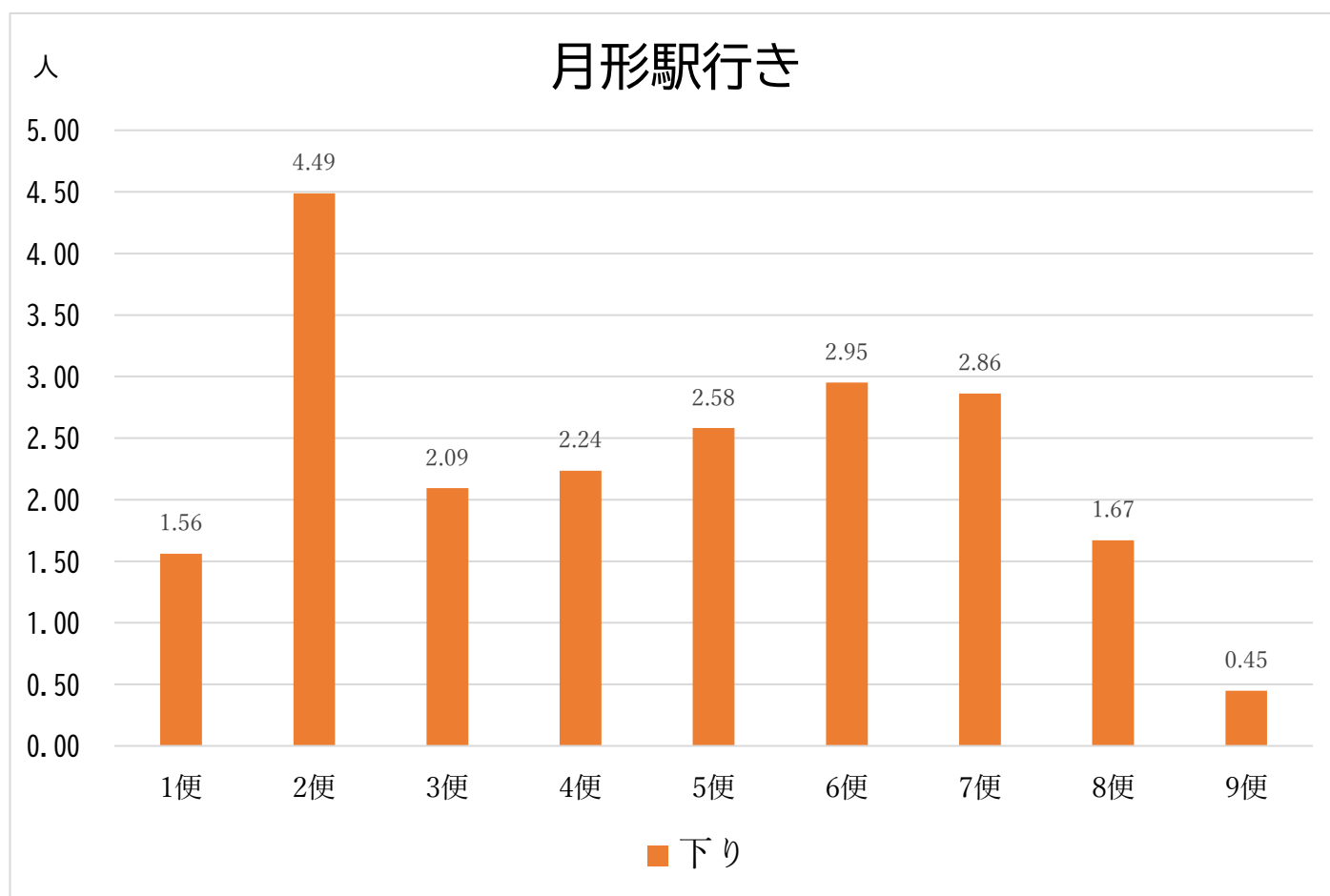
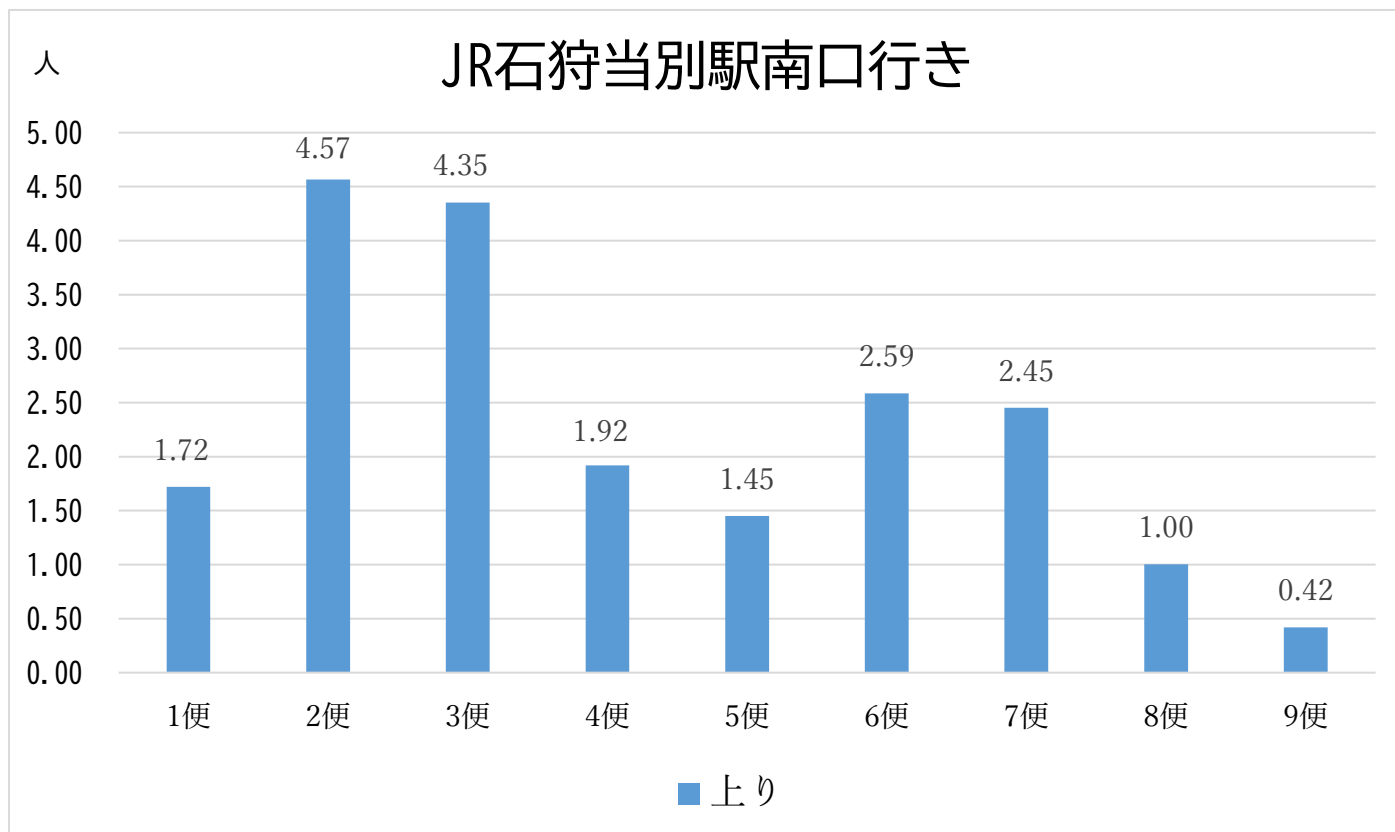


	4月	5月	6月	7月	8月	9月	10月	11月	12月	1月	2月	3月	計
上り	506	470	513	596	586	515	638	580	632	563	406	595	6,600
下り	597	495	571	680	617	540	634	578	563	500	416	577	6,768
計	1,103	965	1,084	1,276	1,203	1,055	1,272	1,158	1,195	1,063	822	1,172	13,368

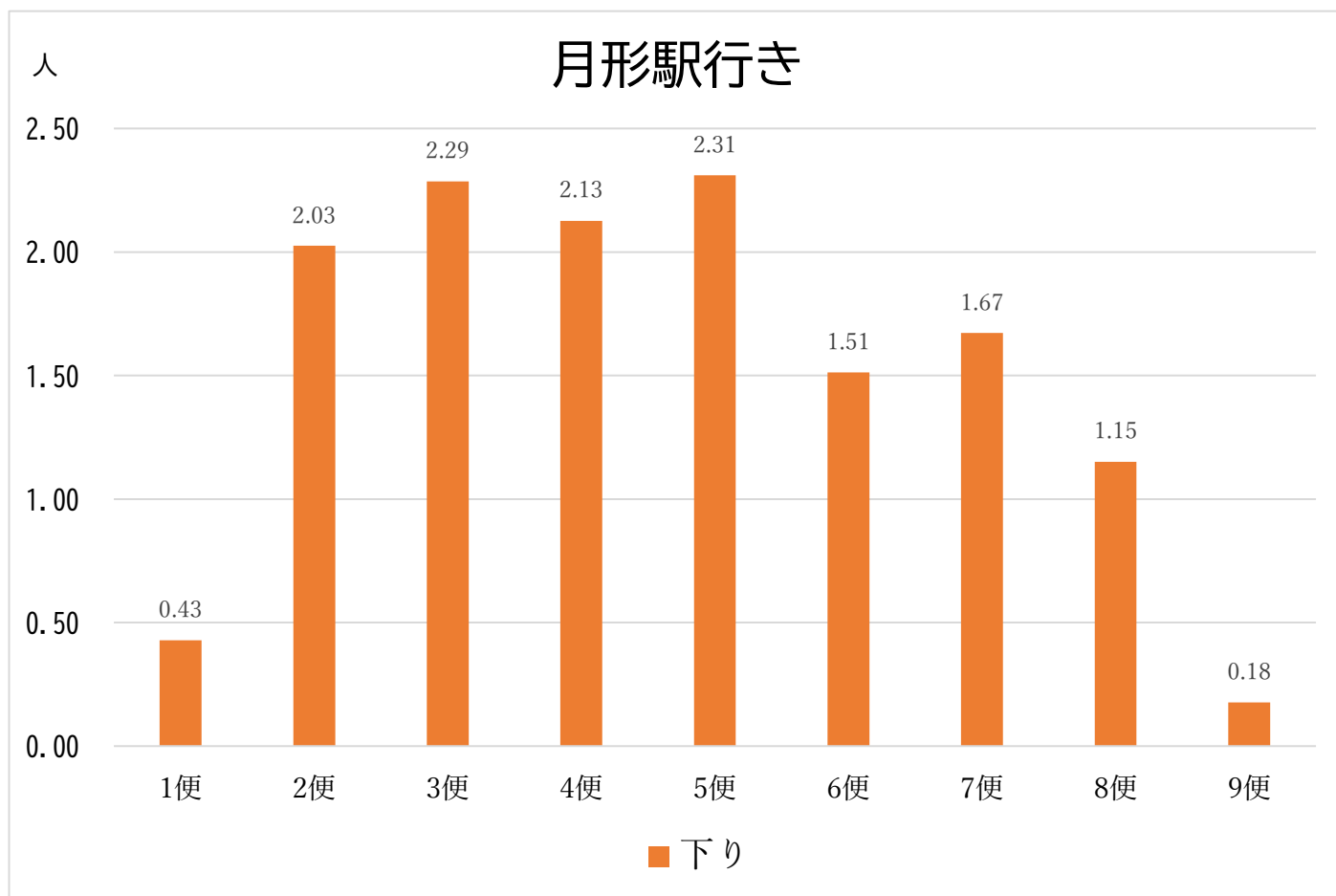
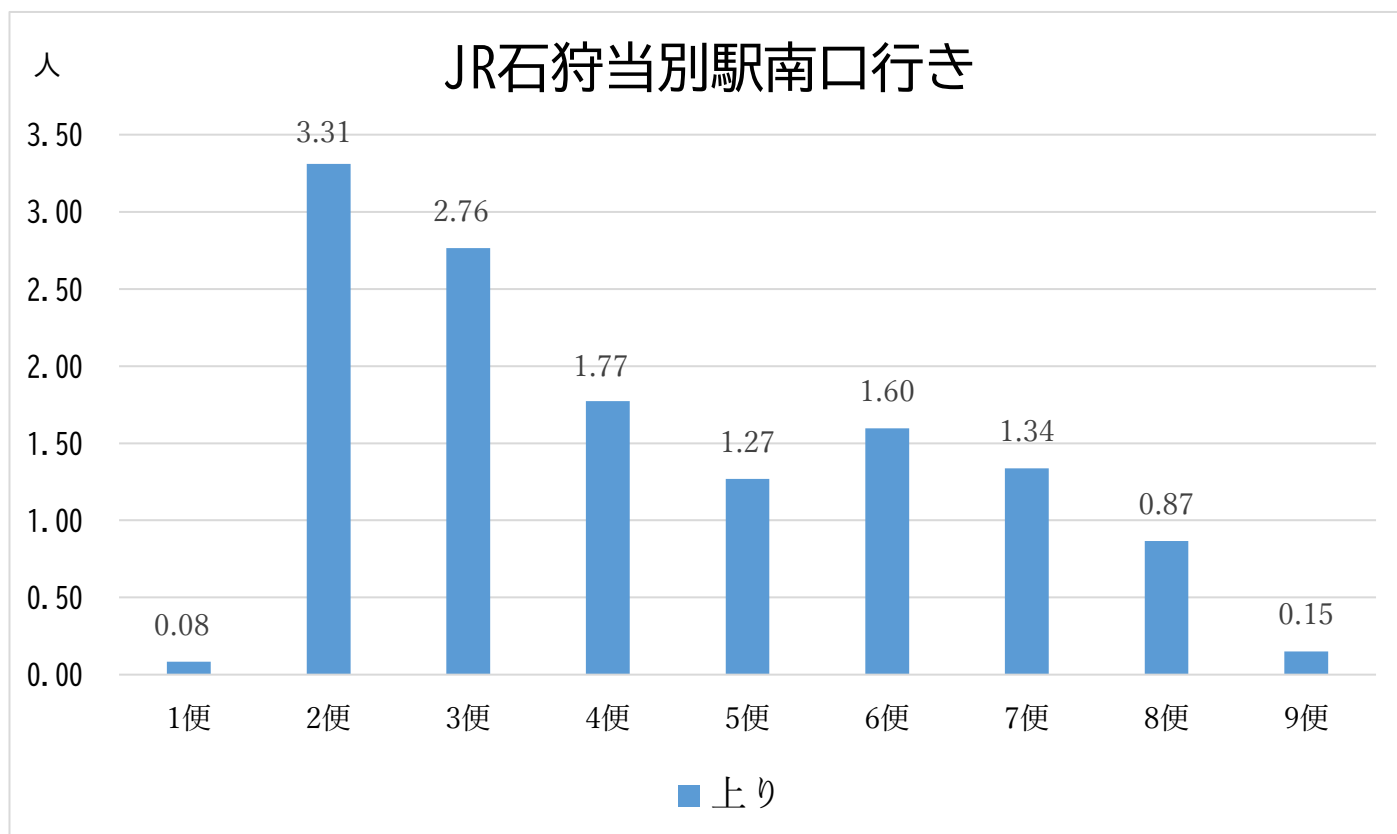


	4月	5月	6月	7月	8月	9月	10月	11月	12月	1月	2月	3月	計
R2	615	751	1,290	1,507	1,473	1,529	1,559	1,254	1,239	1,165	1,037	1,118	14,537
R3	1,103	965	1,084	1,276	1,203	1,055	1,272	1,158	1,195	1,063	822	1,172	13,368
増減率	79%	28%	-16%	-15%	-18%	-31%	-18%	-8%	-4%	-9%	-21%	5%	-8%

平日各便 1日当たりの平均利用者数



土日祝各便 1日当たりの平均利用者数



3. 運行収入及び経費

○収入

単位：円

項目	金額	内容
運賃収入	3,624,500	運賃、回数券、定期券
国費補助金	15,236,500	地域間幹線系統補助金 (R2.10月～R3.9月分)
	5,691,000	車両減価償却費等補助 (R2.10月～R3.9月分)
町費補助金	16,362,395	当別町 11,905,395、月形町 5,267,000
その他収入	3,990,021	
合計	44,904,416	

○支出

単位：円

項目	金額	内容
人件費	34,918,700	運転手・事務員・運行管理者
車両費	2,708,060	車両メンテナンス料、保険料、代替車両使用費
燃料費	4,251,846	軽油、アドブルー、ガソリン燃料
バス停等管理費	686,006	バス停修理、新設等費用
その他諸経費	2,339,804	運行管理費、アプリ使用料、消耗品
合計	44,904,416	

○参考(月別収入一覧)

	運賃収入	定期券販売額	回数券販売額	収入合計
R3.4月	154,600	151,200	64,000	369,800
5月	88,800	99,000	56,000	243,800
6月	109,300	63,600	86,000	258,900
7月	158,300	118,800	84,000	361,100
8月	176,600	53,400	85,000	315,000
9月	130,200	25,200	72,000	227,400
10月	179,100	114,000	75,000	368,100
11月	170,800	94,200	79,000	344,000
12月	179,900	102,000	65,000	346,900
R4.1月	159,700	20,400	63,000	243,100
2月	107,200	24,600	57,000	188,800
3月	160,800	8,400	188,400	357,600
合計	1,775,300	874,800	974,400	3,624,500