

「町道の愛称名」を募集します！

「新しいまちの顔」となるロイズタウン駅周辺は、今後「ロイズタウン駅駅前広場」の供用開始、「ロイズふと美工場の見学施設」のオープンが予定されています。この時期に合わせ、駅周辺への親しみやすさや町内外へのPRにつなげるため、町道の愛称名を募集します。

選定基準

- ・地域にふさわしく、イメージ(ロイズタウン駅・道の駅・ロイズ・田園風景など)に合うもの
- ・当別町のPRにつながり、親しみやすく覚えやすいもの
- ・近隣市町村の主要な道路の愛称名に使用されていないこと

▼応募方法 指定の様式を郵送、FAX、電子メール、または登録フォームから提出してください。

※電話や窓口など口頭での受付は行っておりません。
※指定の様式は、町HPからダウンロードできます。

▼応募期間 10月1日(土)～10月31日(月)

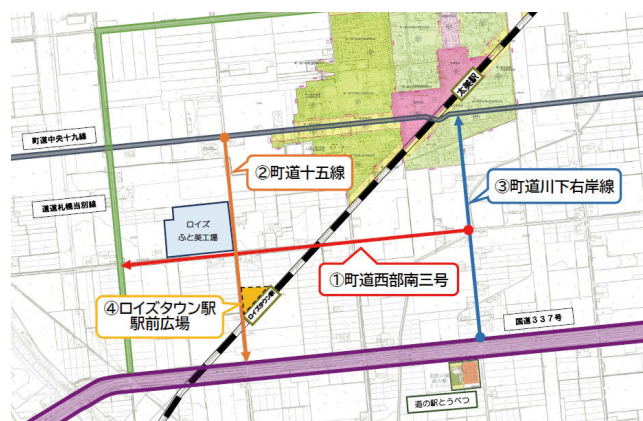


▲町HP



▲登録フォーム

▼提出先・問合せ 事業推進課事業推進係
(☎ 23 - 3198/FAX: 23 - 3206/E-mail: tos
hikei@town.tobetsu.hokkaido.jp)



愛称名イメージ

区間	愛称名例
①町道西部南三号線	・ロイズタウンロード ・ショコラ通り
②町道十五線	・スイート通り ・ロイズタウンアベニュー
③町道川下右岸線	・道の駅ふれあいロード ・スウェーデンアベニュー
④ロイズタウン駅駅前広場	・カカオのふるさと広場 ・ロイズタウンエントランス

広 告

「日曜日」に「ゆとろ」で受けられる！ とうべつ総合健診

ここ数年、“受診控え”によってがん検診での早期がん発見率が低下しています。「受けておけばよかった」が「受けておいてよかった」になるように、定期的ながん検診を受けることが大切です。

受診を希望される方は、健診日の1週間前までに健康推進係までお申込みください。健診会場では、換気や消毒、受付時間や受診者同士の間隔などに配慮しています。

▼日程 11月6日（日） 7時～11時 ゆとろ
※子宮頸がん検診はありません。

▼申込み・問合せ 保健福祉課健康推進係
(ゆとろ内・☎23-4044)

<とうべつ総合健診>

申込み用

QRコード→



▼ 検査内容・料金等一覧

健診項目	健診内容	対象者	料金	
			当別町国保加入の方	一般の方
フレッシュ健診	問診、身体計測、血圧測定、尿検査、血液検査（脂質・血糖・肝機能・尿酸・腎機能・貧血）	18歳～39歳	1,000円	1,500円
特定健康診査	上記と同様の他、心電図	40歳～74歳の国保加入者	700円	—
基本健康診査		40歳以上の生活保護世帯の方	—	(無料)
肝炎ウイルス検診	血液検査（B・C型肝炎検査）	検査を受けたことのない40歳以上の方	300円	600円
胃がん	バリウム検査	50歳～	900円	1,600円
肺がん	胸部レントゲン撮影	40歳～	300円	500円
	(必要者に喀たん検査)		650円	1,000円
大腸がん	便潜血検査（2日分）	40歳～	500円	800円
乳がん	マンモグラフィー	40歳～49歳 マンモ2方向	1,200円	2,200円
		50歳～ マンモ1方向	1,050円	1,900円

※生活保護世帯の方は無料です。

※とうべつ総合健診では、オプションとしてピロリ菌検査（血液検査）も受けられます。

詳しくは申込みの際にお問い合わせください。

残り回数あとわずか！ シニア向けスマホ教室

■問合せ デジタル都市推進課デジタル都市推進係
(☎ 23 - 3767)

- ▼年齢制限・受講料 無し
- ▼申込期限・定員 各回の開催前日・各回先着 15名
- ▼持ち物 マスク（スマホはこちらで用意します）
- ▼申込み
ドコモショップあいの里店 (☎ 0120 - 224 - 808)
(音声案内に従い、3番を押してください)
- ※第2木曜日は定休日。ドコモ利用者以外も受講可。
- ▼入門編 電源の入れ方、文字入力、電話・カメラの使い方、インターネット・メールの使い方

開催日	時間	場所
10月19日(水)	10時～11時30分	ふれあい倉庫
	14時30分～16時	西コミセン
11月15日(火)	10時～11時30分	西コミセン
	14時30分～16時	ふれあい倉庫

▼基本編① LINE アプリの使い方

開催日	時間	場所
10月26日(水)	10時～11時30分	ふれあい倉庫
	14時30分～16時	西コミセン
11月22日(火)	10時～11時30分	西コミセン
	14時30分～16時	ふれあい倉庫

▼基本編② YouTube・Twitter・Yahoo! 防災速報アプリの使い方

開催日	時間	場所
10月5日(水)	10時～11時30分	西コミセン
	14時30分～16時	ふれあい倉庫
11月2日(水)	10時～11時30分	ふれあい倉庫
	14時30分～16時	西コミセン
11月29日(火)	10時～11時30分	西コミセン
	14時30分～16時	ふれあい倉庫

▼応用編 マイナンバーカードの申請方法、各種アプリ(オンライン診療、とべナビ)の使い方

▼相談会 個別の質問や悩みについて相談できます。

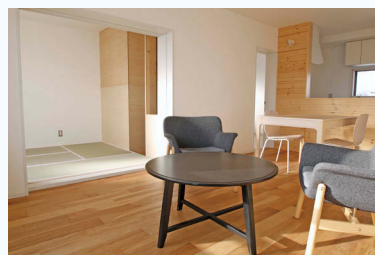
開催日	時間	場所
10月12日(水)	10時～12時30分	西コミセン
	15時～17時30分	ふれあい倉庫
11月9日(水)	10時～12時30分	ふれあい倉庫
	15時～17時30分	西コミセン
12月6日(火)	10時～12時30分	西コミセン
	15時～17時30分	ふれあい倉庫

COCOTTO1・2の入居者を募集します

子育て世帯向けの公共賃貸住宅「COCOTTO 1・2」の入居者を追加募集しています。部屋の内覧も随時行っていますのでお気軽に問合せください。

- ▼住所 当別町下川町 125 番地 30
- ▼家賃 子育て世帯(中学生以下同居) 47,200円
上記以外(通常家賃) 59,000円
- ▼入居資格 過去1年間の継続的な収入の合計額を12で割った額が、家賃の4倍以上ある方。町税等を滞納していない方など。
- ▼入居期間 契約期間は2年間(更新により延長可)。ただし、中学生以下の同居人がいる世帯を優先し、優先世帯による入居希望がある場合は、優先世帯ではない入居者との契約更新は不可。

COCOTTO ルームツアー スマホやパソコンで内覧できます！



町公式 YouTube
チャンネル

直接見に行かずにいつでもどこでもお部屋の内覧ができるよう、COCOTTO 紹介動画を作成しました。町公式 YouTube チャンネルでぜひご覧ください！

▼問合せ 建設課建築住宅係 (☎ 23 - 3147)

後期高齢者医療 2割負担となる方へ 負担を抑える配慮措置があります

■問合せ 住民課国保・
後期高齢者医療係
(☎ 23 - 2467)

10月1日(土)から、一定以上の所得のある方は、現役並み所得者(窓口負担割合3割)を除き、医療費の窓口負担割合が2割になります。2割負担となる方について、令和7年9月30日までの間は1か月の外来医療の窓口負担割合の引き上げに伴う負担増加額を3,000円までに抑えます(入院の医療費は対象外)。同一の医療機関での受診については、上限額以上窓口で支払う必要はありません。そうでない場合は、1か月の負担増を3,000円までに抑えるための差額を払い戻します。

配慮措置の適用で払い戻しとなる方は、高額療養費として、事前に登録されている口座へ後日自動的に払い戻します。口座が登録されていない方には、北海道後期高齢者医療広域連合から申請書が郵送されますので、申請書に記載の内容に沿って、口座をご登録ください。

配慮措置が適用される場合の計算方法

例) 1か月の外来医療費全体額が5万円の場合

窓口負担割合が1割のとき①	5,000円
窓口負担割合が2割のとき②	1万円
負担増③ (②-①)	5,000円
窓口負担増の上限④	3,000円
払い戻し等 (③-④)	2,000円

配慮措置 外来医療費1か月5,000円の負担増を3,000円までに抑えます。

広 告