

イベント

アースファミリー
キャンプ 2005

自然の恵みをいただきよう！
～家族でキノコ採り～

日時 9月18日(日)～19日(祝)

場所 環境の村(青山交流館)

定員 25名(先着順)

参加費 無料(ただし、宿泊と食事の実費として子供2,000円、大人3,000円が必要です。)

内容 きのこ採り・ナイトプログラム・自然探検ほか

申込方法 氏名・年齢・学年・学校名・保護者連絡先(氏名、住所、電話、FAX、Eメール)を記入し、電話・FAX・郵送・Eメールで申し込みください。

主催 北海道

申込み・問合せ NPO法人当別エコロジカルコミュニティー
☎061-0206 川下754番地11
☎22-4305/FAX22-2263/
Eメール tectec_ee@ybb.ne.jp

まちの駅「アウル」
イベント情報

◆野外ビアパーティー

日時 8月21日(日)

14時～19時00分

▼主催 町カラオケ連合会

問合せ 松谷(☎090-3110-2583)



商工会青年部の
ビアパーティーと盆踊り

◆ビアパーティー

日時 8月13日(土)

16時～20時

場所 あそ公園

19時30分から笑ハンティングの
爆笑ライブもあるよ！

24時間テレビ協賛
チャリティーイベント

今年も医療大学生が中心となって開催します。

小学生と一緒に作る巨大あんどんや参加して楽しいイベントも盛りだくさん。きっと幸せ気分になれるはず！！

大きな募金箱も登場します。

日時 8月27日(土)・28日(日)

11時～20時

場所 あそ公園・アウル

問合せ NPO法人青少年活動センターゆうゆう24(☎23-1909)

タイムスケジュール(アウル)

1日目

12時00分 紙芝居・駄菓子販売

13時00分 ピエロ

14時45分 アウルDEポン・ガコン・ビューン

2日目

5時00分 朝市

6時30分 ラジオ体操

9時30分 もちつき・

巨大シャボン玉

❖フリーマーケットも同時開催❖

◆当別ふるさと親子盆踊り

日時 8月15日(月)・16日(火)

子供の部 18時30分～19時20分

大人の部 19時30分～20時10分

場所 あそ公園

参加のお子さんには
景品が当たるよ！

問合せ 商工会(☎23-2447)

タイムスケジュール(あそ公園)

1日目

11時00分 開会式

11時15分 よさこいソーラン

13時00分 子ども祭り

15時00分 ティーボール開会式

17時30分 当別音頭・よさこい

18時45分 コンサート

2日目

10時00分 2日目開会式

10時40分 子どもファッションショー

12時00分 フォークダンス

15時00分 ティーボールファイナル

16時30分 ビンゴ大会

18時10分 「スマイル4ビート」

コンサート

19時00分 ファイナル



スウェーデン交流センター情報

スウェーデン語会話講座

スウェーデン語を勉強できる数少ない機会です。興味のある方は是非ご参加ください。

❖開講 9月1日～毎週木曜(全12回) 18時30分～20時

❖会場 札幌市男女共同参画センター(札幌エルプラザ内)

❖受講料 15,000円(教材費税込)

❖問合せ 同交流センター☎26-2360/FAX26-2992/

E-mail: swedcent@aioros.ocn.ne.jp

http://www4.ocn.ne.jp/~sweden

報告

第1回協働の指針策定検討委員会を開催しました

再構築プランでは、住民と行政が協働で地域の課題を解決するために、協働のあり方についての基本的な考え方や、施策の方向性などを示す「協働の指針」を町民の皆さんの意見を取り入れながら策定することとしています。

策定について検討し、提言いただくために、「当別町協働の指針策定検討委員会」を設置し、第1回会議を7月13日に開催しました。

会議では、委員に委嘱状を交付

▷当別町協働の指針策定検討委員◁

(敬称略)

氏名	所属団体	氏名	所属団体
横井壽之	北海道医療大学	佃 由廣	建設協会
島勇一	行政推進員連絡協議会	宮本早	女性団体連絡協議会
河野芳子	ボランティア連絡協議会	大原裕介	ゆうゆう24
木村美幸	ボランティアセンター	宮川綾子	ママCOMとうべつ
安藤 孝	商工会	松岡良尚	プレシャスネット

住民と行政の協働セミナーを開催します

町では、住民と行政の協働によるまちづくりを進めています。

協働とはどういうことか、住民と行政が課題を共有し、ともに解決するにはどうすれば良いのか、また、そのためにはどのように役割を分担するのかなど、協働の取り組みに関する先進自治体の事例を聴いてより良いまちづくりを考えましょう。

◆日時 8月24日(水) 18時～

◆場所 「ゆとろ」(西町)

◆講師 NPO法人北海道野球協議会 理事長 見野 全さん(元白老町長)

◆定員 200名

◆申込方法 住所または所属・氏名・電話番号・参加人数をFAX・

し、委員長に横井委員、副委員長に佃委員を選出し、「協働の指針」を策定する目的や今後のスケジュールについて話し合いが進められました。

また、協働についての理解を深めるために町民の皆さんを対象に「住民と行政の協働セミナー」を8月に2回開催することなどが報告されました。

この会議は来年8月ごろまで10回程度開催する予定です。次回の日程は、決まり次第、町ホームページなどでお知らせします。

担当 企画課企画調整係(☎23-2393)

電話・メールでお知らせください。

◆申込期日 8月18日(木)

◆問合せ 企画課企画調整係(☎23-2393/FAX25-5555/メール gyoukaku@town.tobetsu.hokkaido.jp)

白老町の取り組み事例

以前は町内会連合組織の事務局を行政が担っていましたが、町内会連合会では、自らの事務局を設置しました。

この事務局では、防犯協会などの様々な団体の事務局機能についても一括して担っています。

このほかにも町内会が主体となった公園の里親制度など、協働の取り組みが町全体に根付いています。

募集

「短期留学ホームステイ語学研修」に参加する高校生募集

町では、人材育成基金を活用し高校生の短期留学によるホームステイ語学研修を支援しています。

外国の生活や文化に接することで英会話能力を養い、将来、国際交流活動に参加したいという希望を持つ高校生の応募をお待ちしています。ホストファミリーも「家族」としてあなたを迎える準備をしてくれています。

▼研修・滞在先 アメリカ合衆国カリフォルニア州ロサンゼルス郊外

▼対象者 応募締切日時時点で当別町に1年以上在住する高校生(通学先は、町内外を問いません)

▼研修日程 12月23日(金)～1月11日(水)の20日間(新千歳空港発着)

▼研修費用 参加費用の1/2を町が補助します。(ただし、パスポート取得費用、旅行保険、ホームステイ先での外出時の食費、単独行動時の費用などは全額自己負担)

▼募集期間 8月22日(月)～9月5日(月)

▼申込書 役場企画課にあります。(10月初旬に英会話による面接試験を実施)

提出書類 申込書・作文(日本語と英語)ほか。

▼申込・問合せ 企画課企画振興係 担当 石原・三浦(☎23-3042)



募集

空き缶などの散乱防止に関する標語を募集

北海道では、道路、公園、河川、海岸、その他の公共の場所や私有地に、空き缶などをポイ捨てすることを防止するため、平成15年に「北海道空き缶等の散乱の防止に関する条例」を施行しました。

この条例や空き缶などの散乱防止への関心と理解を深めるための標語を募集しますので、是非応募してください。

- ▼応募資格 道内に在住する方。
- ▼テーマ 環境美化の大切さや空き缶等の散乱防止を訴えるもの。
- ▼作品の規格 15～40字程度
- ▼募集期限 9月9日（金）（必着）
- ▼問合せ 道環境政策課 ☎011-231-4111・内線24-222）



絶対しないで！ 野生動物への餌付け

キツネ・アライグマなどに食べ物を与えていると、人里に野生動物が棲みつく原因になります。

これらの野生動物は、家庭菜園などを荒らしたり、エキノコックス症の発症原因になりますので、餌付けは絶対に止めましょう。
（環境対策課）

みんなで貯めよう ポイントカード



お客様とのふれあいや細かいサービス活動を広げ、地域に愛される商店街を目指そうと地元の商工業者が集まり、ポイントカード会を設立し、加盟店で買い物をするとポイントが付くカードを発行します。

地域支援券付きのポイントカードとして、町内で活動する団体の支援にも取り組んでいきますので、たくさんの町民の方の利用をお願いします。

ポイントカードの名前は？

たくさんの応募の中から「アウルカード」に決定しました。

ポイントカードの特徴は？

100円の買い物で1ポイントが付きます。5ポイントでふくろうの絵が完成！！

このふくろうを70個（35,000円分）集めると、500円分の買い物かポイントカード会が主催するイベントに参加できます。（イベントは、温泉ツアーなどを計画中）

地域支援券とは？

町内で活動する団体をサポートしようというのが、地域支援券です。ポイントカード会に登録した団体が地域振興券を集めて、50枚単位で換金することができます。

▼問合せ とうべつポイントカード会事務局（「商工会」内・☎23-2447）

とうべつポイントカード加盟店

安藤石油販売（株）・（有）フードストアいしもと・カワハラ時計店・（株）小島商店・小林商店・（有）下段モータース・（株）瀬戸商店・泉亭産業（株）・大栄建工（株）・タツミ洋品店・辻野建設工業（株）・（株）当別熱源・（株）並川・野口クリーニング・（有）信長・橋本商会・藤沢製菓（株）ベスト電器当別店・北成自動車（株）・（有）堀内畳店・（有）松岡商事・（株）三木商店・（株）山下呉服店・山田産商（株）・（有）よくばりココ・レストラン田西・（有）田西薬局

ポイントカード加盟店、地域振興券登録団体募集中！

墓地のゴミは持ち帰りましょう

墓前に放置された供物が散乱する状況に、例年、墓地を訪れる多くの方々が不快な思いをしています。お墓参りの供物は持ち帰りましょう。

自衛官募集案内

募集種目	応募資格	受付期間	試験日
航空学生	高卒（見込含）21歳未満の者	8月1日～9月8日	1次/9月23日 2次/10月15日～20日 3次/11月13日～12月9日
看護学生	高卒（見込含）24歳未満の者	9月9日～9月30日	1次/10月16日 2次/11月18日・19日
一般曹候補学生	18歳以上24歳未満の者	8月1日～9月8日	1次/9月17日 2次/10月8日～14日
曹候補士	18歳以上27歳未満の者		9月25日・26日
2等陸・海・空士			随時
詳細・江別募集事務所（☎011-383-8955）・役場住民生活課住民生活係（☎23-3209）			

試験

18年度採用の管内町村職員
採用資格試験を実施します

▼採用職種 一般行政職[上級職1名、初級職2名]を予定(当別町採用予定者分)

▼受験資格

◇上級職 昭和53年4月2日から昭和59年4月1日までに生まれた方で、大学を卒業または平成18年3月卒業見込みの方。

◇初級職 昭和59年4月2日から昭和63年4月1日までに生まれた方。

▼試験日 9月18日(日)

▼試験会場 北海道医療大学

▼受付期限 8月5日(金)

▼申込先 石狩支庁管内町村会

▼申込用紙・詳細 役場総務課人事係(☎23-

2330・内線258)



募集

北海道立農業大学校
平成18年度生徒募集

道立農業大学校は、実習など実践的な学習を主体とした特色ある教育を行っています。

同校では、次のとおり平成18年度の生徒を募集します。

▼募集学科・人数・就業年限

①畜産経営学科及び畑作園芸経営学科 計60名(2年間)

②稲作経営専攻コース 10名(2年間)

▼応募資格 高等学校を卒業(平成18年3月卒業見込みを含む。)または、これと同等以上の学力を有すると認められた方。

本校を卒業後に、道内で農業に従事する意志を有する方。

▼受付期間 9月26日(月)~10月5日(水)までに同校へ願書を提出してください。

▼問合せ 同校教務係(中川郡本別町☎01562-4-2121・内線205)または役場農林課農務係(☎23-3091)へ。

試験ほか

危険物取扱者試験
危険物取扱者保安講習

第3回危険物取扱者試験

▼試験種目 甲種、乙種(第1~第6類)及び丙種

▼試験地 札幌市ほか6市

受付期間 9月1日(木)~9日(金)

第1回危険物取扱保安講習

▼講習日 8月30日(火)、31日(水)のいずれか1回を受講。

▼講習地 札幌市

▼申込期限 開催日の10日前まで。

▼詳細 当別消防署消防課指導係(☎23-2537)

募集

募集します
海上保安大学校学生

海上保安庁では、平成18年4月採用の海上保安大学校学生の採用試験を実施します。

申込書受付期間 8月25日(木)~9月6日(火)

試験日 一次試験~10月29日(土)・30日(日)

詳細 申込方法、受験資格、受験場所など詳細は第一管区海上保安本部(☎0134-27-0118)へ。

海上保安庁ホームページ
http://www.kaiho.mlit.go.jp/

試験

該当の方は受験を
排水設備工事責任技術者試験

町では、排水設備指定業者の資格要件に「排水設備工事責任技術者」の登録を義務付けています。

▼試験日 11月9日(水)

▼試験地 札幌市ほか

▼試験講習 試験地で10月に開催します。

▼受験・受講料 受験料4,000円、受講料3,000円(テキスト代含む)

▼受付期間 9月1日(木)~12日(月)9時~17時15分(土・日曜、正午~13時は除く。)

▼申込み・問合せ 下水道課庶務係(☎23-3542)

願書は、下水道課庶務係に用意してあります。

融資

新築をお考えの方へお勧め
住宅ローン「フラット35」

住宅の新築などをお考えの方は、住宅金融公庫がバックアップする民間金融機関の長期固定金利住宅ローン「フラット35」が利用できます。

「フラット35」の特徴

最長35年間の長期固定金利
保証料0円、繰上返済手数料0円
融資限度額最高8,000万円(建設・購入費用の8割)

中古住宅の取得も対象

今ならさらに「優良住宅取得支援制度」で当初5年間の融資金利を0.3%引き下げます。(適用人数には限りがあり、年度途中で締め切る場合があります。)

▼問合せ 同公庫北海道支店(☎011-261-8318)/ホームページ
http://www.jyukou.go.jp/

傍聴

第3期高齢者保健福祉計画・
介護保険事業計画策定委員会

町では、「思いやりと生きがいを感じられるまちづくり」をめざして計画を策定します。

策定委員会は公開していますので、傍聴してみませんか。

日時 8月8日(月) 19時～
(2時間程度)

場所 ゆとろ(西町)

議題

- ①当別町の高齢者などの実態
 - ②サービス提供の現状と課題
- 詳細 福祉課介護サービス係
(「ゆとろ」内・☎23 - 3029)

健康

転倒予防推進講座
～転ばぬ先のカラダづくり～

転倒してケガをしないための運動をしませんか。筋力をつけることが、転倒を予防することにつながります。「もう、歳だから。」とあきらめず、皆と一緒に転ばぬ先のカラダづくりをしましょう。

対象 おおむね65歳以上で、次のうち一つでも当てはまる方は是非参加ください。

- ①最近半年で転んだことがある。
- ②1キロ程度の距離を続けて歩くことができない。
- ③横断歩道を青信号で渡りきる事ができない。
- ④片足で3秒以上立ってられない。
- ⑤転ぶことへ不安があり外出を控えることがある。

(介護認定を受けている方は対象外とさせていただきます。)

日程 10月18日(火)、24日(月)、
11月1日(火)、14日(月)、29日(火)、
12月5日(月)

時間 13時30分～15時30分

会場 ゆとろ(西町)

内容 体力測定、足腰を鍛える運動、転倒予防のための講話など。希望者には体の動きや、生活環境を見直すため作業療法士による個別の相談をお受けします。

費用 無料

申込期限 9月2日(金)

申込・詳細 福祉課保健サービス係(「ゆとろ」内・☎23 - 2346)

税金

住民税(町道民税)の
申告はお済ですか?

住民税の申告が必要と思われる方には、申告の案内を郵送します。申告をお忘れの方は、すみやかに役場税務課へ申告書を提出してください。申告しないしていると、所得証明や課税証明などの証明書を交付できない場合がありますのでご注意ください。(サラリーマンなどの給与所得者を除く)

また、現在、単身赴任などで町

外に転出している夫の妻にも、ご案内しますので、申告手続きをお願いします。

▼問合せ 税務課税務係(☎23 - 2332)

納税

忘れずに納めましょう
8月は税金の納付月です

今月は町道民税・固定資産税第2期、国民健康保険税第2期の納付月です。納められた税金は、皆さんの生活を豊かにするために使われていますので、計画的な納税で未納のないようお願いします。

また、8月は収納向上強調月間ですので、休日に訪問徴収を実施します。

《夜間も相談できます》

毎月第2・第4木曜日の19時30分まで納税課に納税相談窓口を開設し、納税相談・窓口納付などを行っていますのでお気軽にご利用ください。

▼問合せ 納税課納税係(☎23 - 2341)

パピーウォーカー募集

将来 盲導犬になる子犬を育ててください。

(財)北海道盲導犬協会では、生後50日くらいの子犬を、約1年間愛情をかけて育てていただける家庭(パピーウォーカー)を募集しています。

パピーウォーカーには、担当者の家庭訪問や同協会での1～3カ月ごとに行われる講習会(日曜開催)などを通して、しつけや健康管理のアドバイスを行います。

犬を飼った事のないという方でも、どうぞお申し込みください。

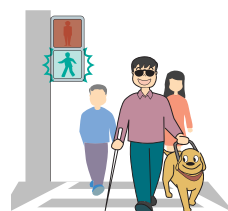
条件 次の条件を全て満たしている方。

室内飼育できる方。 長時間留守にしない方。

犬との移動が自由にできるよう自家用車をお持ちの方。

時期 事前にボランティア登録を行い、子犬が生まれましたら連絡します。

▼詳細 同協会(札幌市南区南30西8-1-1・☎011-582-8222)



手続き

更新申請が必要で 特定疾患医療受給者証

特定疾患医療受給者証の更新申請について

現在お持ちの「特定疾患医療受給者証」は、9月30日(金)で有効期限が切れます。

引き続き受給者証が必要な方は、更新申請(継続申請)の手続きをしてください。

詳しい内容は該当する方に通知していますのでご確認ください。

特定疾患の「難治性肝炎」「橋本病」の制度改正について

難治性肝炎のうちの「ウイルス性肝炎」と「橋本病」は、これまでの特定疾患治療研究事業としては終了し、新たな対策を実施こととなりました。

現在受給者証をお持ちの方には内容を通知していますので、確認の上、申請してください。

また、いずれの申請も臨時受付窓口を設けていますが、都合が悪い方は、江別保健所と同石狩支所で随時受け付けていますのでご利用ください。

問合せ 江別保健所 (☎011 - 383 - 2111)

年金

国民年金3つの独自給付制度 対象は自営業者・農業者など

1. 『付加年金』

月額年金保険料に、付加保険料として400円を多く納付すると、将来受け取る老齢基礎年金に、200円×付加保険料納付月数分が加算されます。

たとえば、10年間付加保険料を納付すると、年金を受けるとき

に、24,000円(200円×10年×12月)が上乗せされます。

2. 『寡婦年金』

老齢基礎年金の受給資格期間を満たした夫が、年金を受けずに死亡した場合で、10年以上婚姻期間があった妻に、60～65歳までの間支給されます。

寡婦年金の額は、夫が受けるはずであった老齢基礎年金額の4分の3になります。

3. 『死亡一時金』

3年以上国民年金の保険料を納付した人が、年金を受けずに死亡したときに、その遺族に支給されます。

死亡一時金の額は、保険料を納付した期間に応じて、120,000～320,000円が支給されます。

◆役場窓口年金相談日

8月10日(水)・25日(木)
役場1階国保年金係へ
お気軽にお越しください。

◆年金保険相談所の開設

主催 札幌北社会保険事務所
日時 8月19日(金)
10時～15時
場所 商工会館(錦町)

国保

国民健康保険被保険者証の 更新時期が近づきました

現在使用されている被保険者証の有効期限は9月30日(金)です。

新しい被保険者証は9月中旬に郵送する予定ですが、窓口交付や長期間不在のため郵送日の変更を希望する方は、8月31日(水)までに電話で申し出てください。

遠隔地用の被保険者証が必要な方

家族の中で「遠隔地用被保険者証」が必要な方は役場窓口で申請してください。

学生用の被保険者証が必要な方

4月以降に「学生用被保険者証」の交付を受けている方は「旧学生用被保険者証」と新しい「被保険者証」を持参してください。

また、新たに必要となった方は、学生証など学生を証明できるものと新しい「被保険者証」を持参してください。

被保険者証の有効期限

被保険者証は毎年更新しますので、有効期限は、平成18年9月30日までにあります。

◆医療費の現状◆

平成16年度の国保加入者
一人当たりの医療費

一人当たりの医療費	453,651円
保険給付費	221,268円
国保税	73,298円

医療費が増えたと国保税の負担も増えることにつながりかねません。

健康な生活を送る上でなくてはならない国保制度を守るためにも、一人ひとりが医療費に関心をもち次のことを心がけましょう。

- 1 健康を守るパートナー「かかりつけ医」を持ちましょう。
- 2 同じ病気で複数の医療機関への受診は避けましょう。
- 3 健康な生活を送るために日頃から健康づくりを心がけましょう。
- 4 基本健康診査やがん検診を必ず受けましょう。国保では、一部助成をしています。

問合せ 国保→国保年金係(☎23 - 2467) 健康→保健サービス係(「ゆとる」内・☎23 - 2346)

