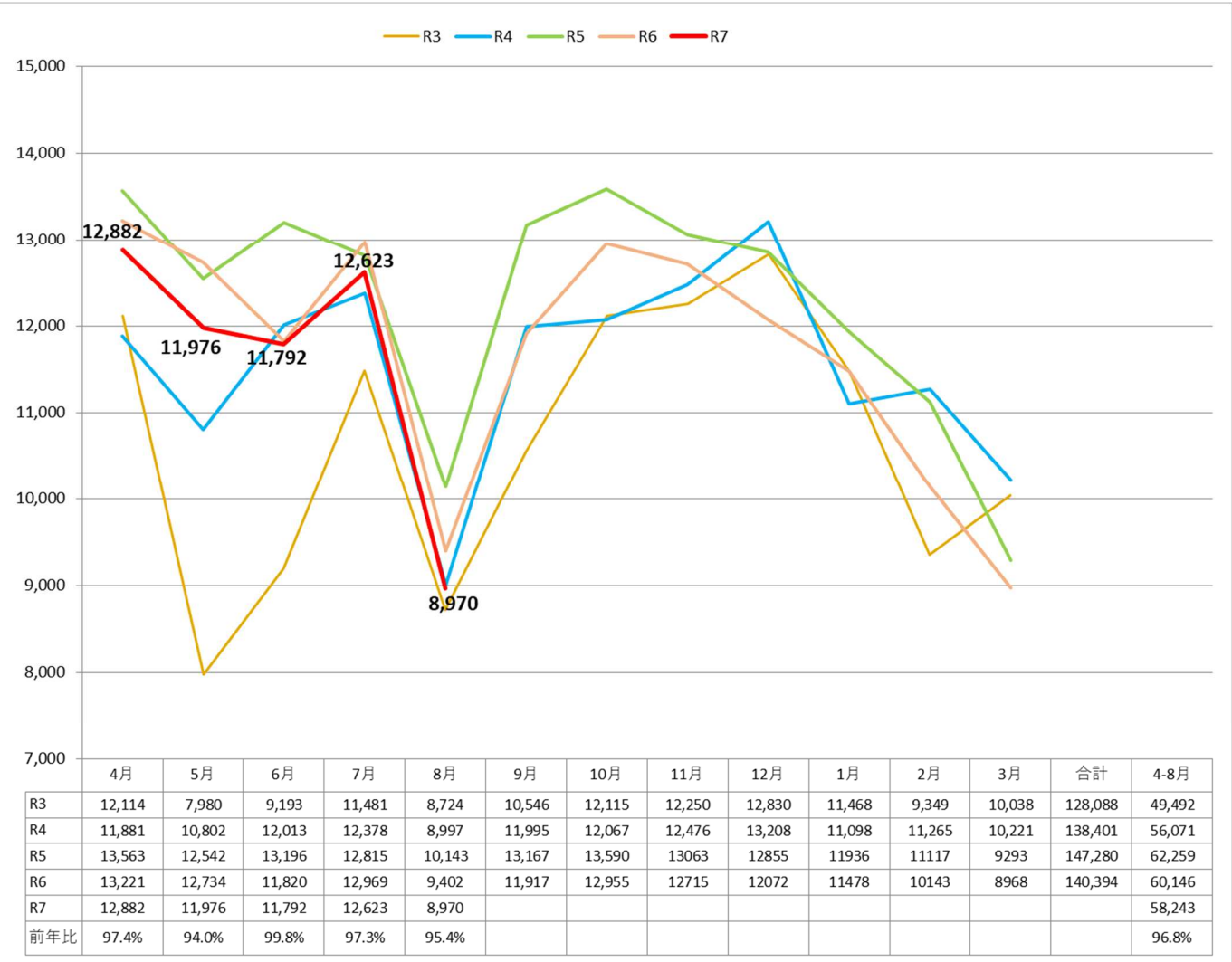


**当別町コミュニティバス
令和7年度4月～8月の実績報告について**

1. 運行データの分析

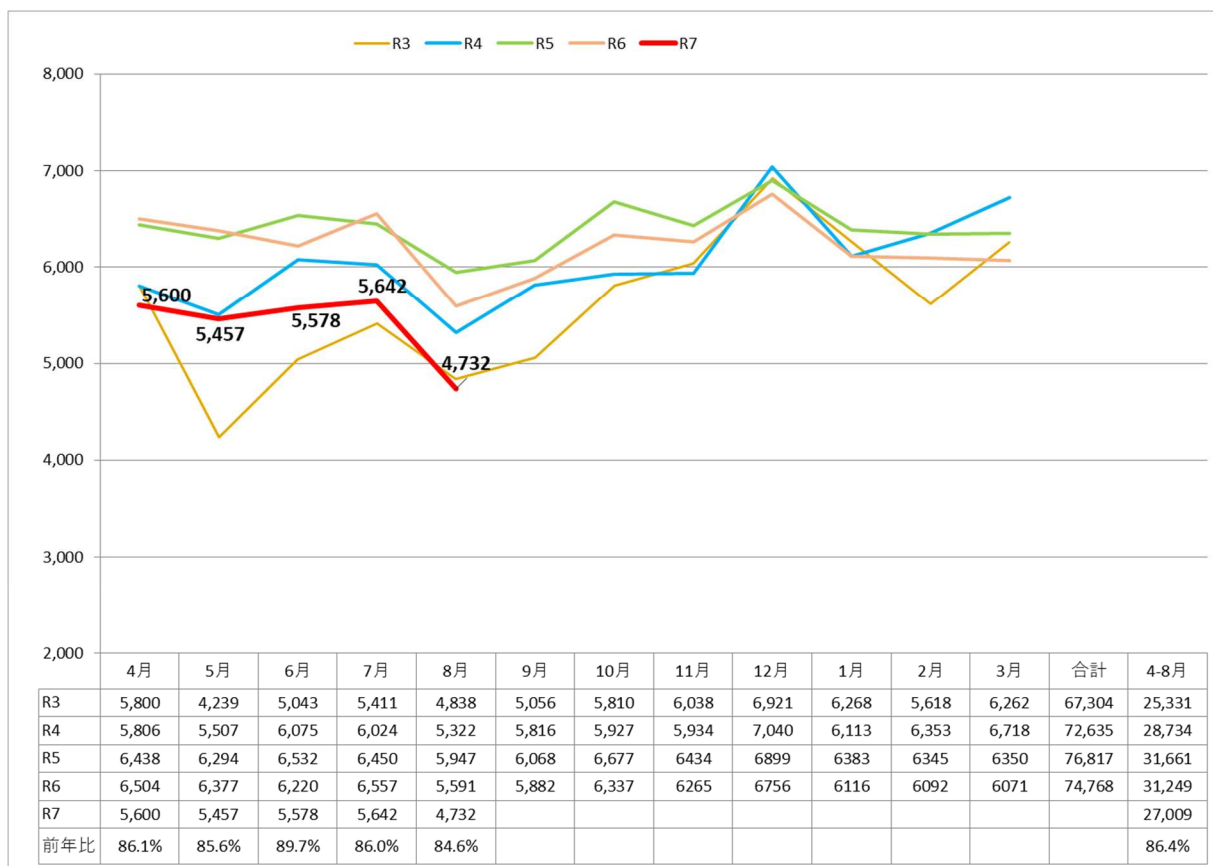
(1) 全体利用者数の推移

図 1-1 月別利用者推移



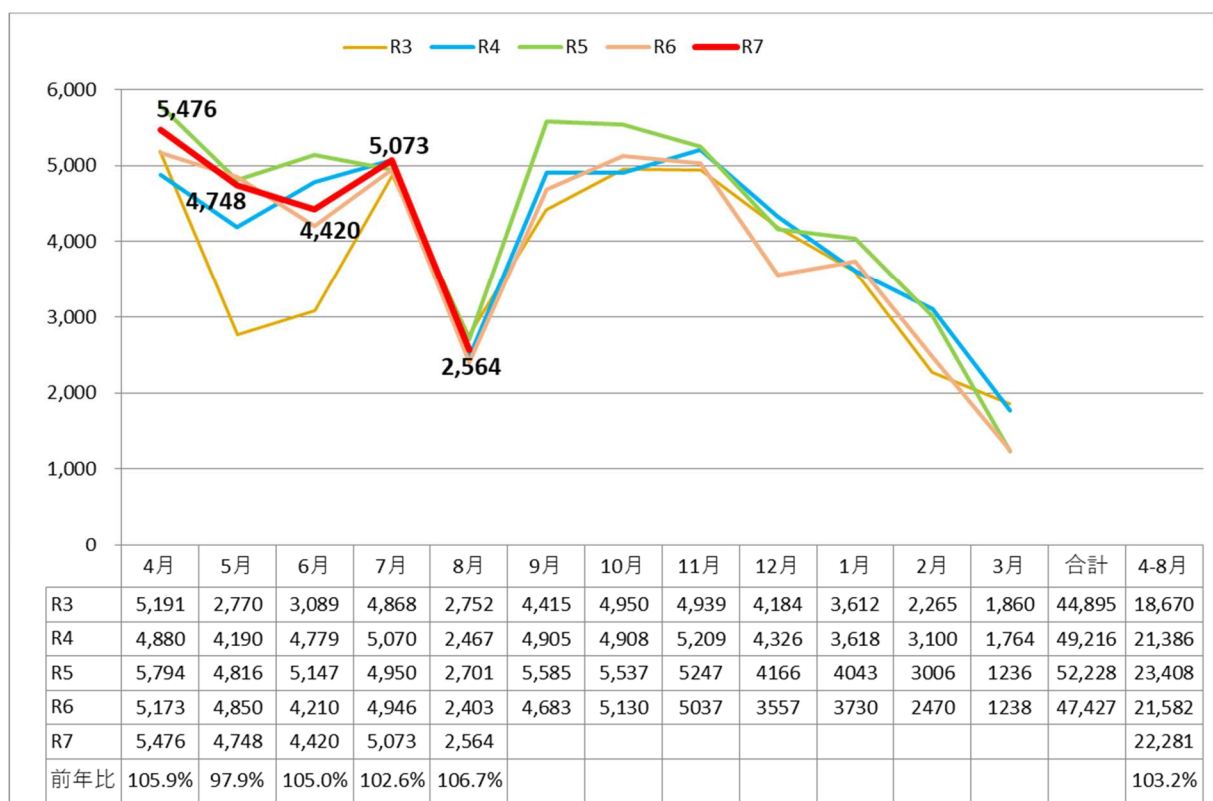
(2) あいの里金沢線（JR 当別駅南口～医療大あいの里キャンパス）の推移

図 1-2 月別利用者推移



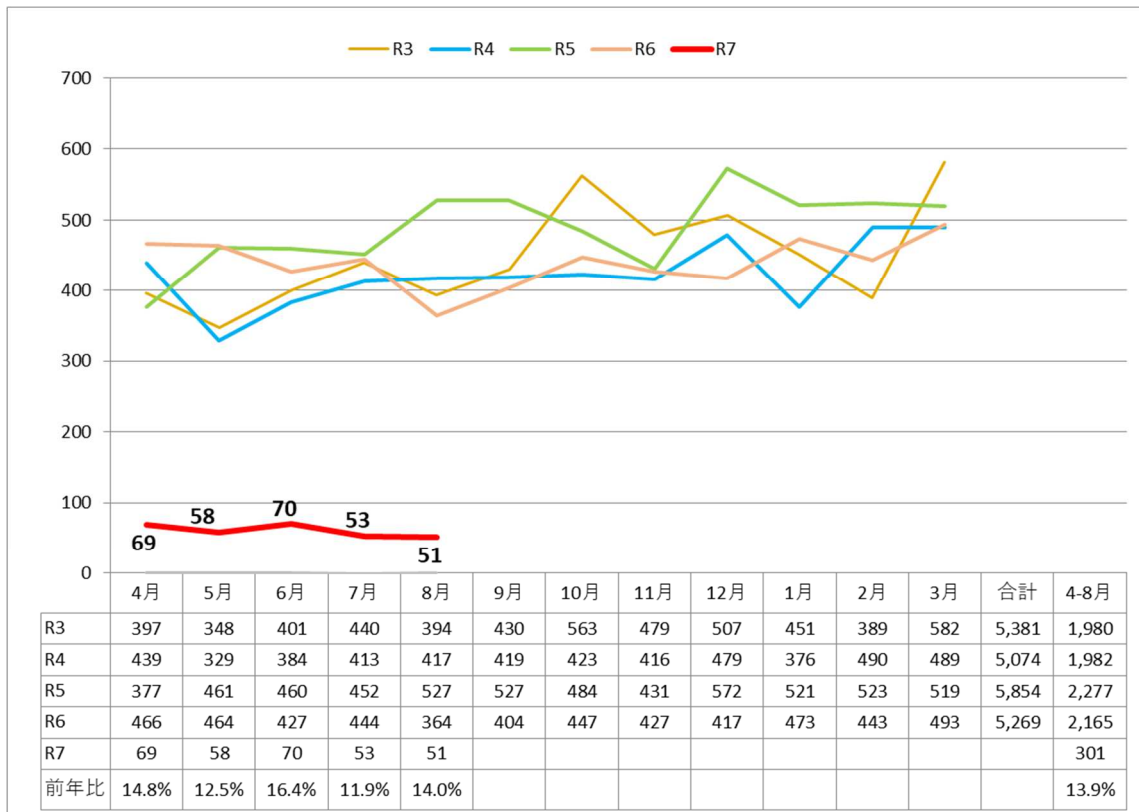
(3) あいの里金沢線（北海道医療大学～JR 当別駅南口）の推移

図 1-3 月別利用者推移



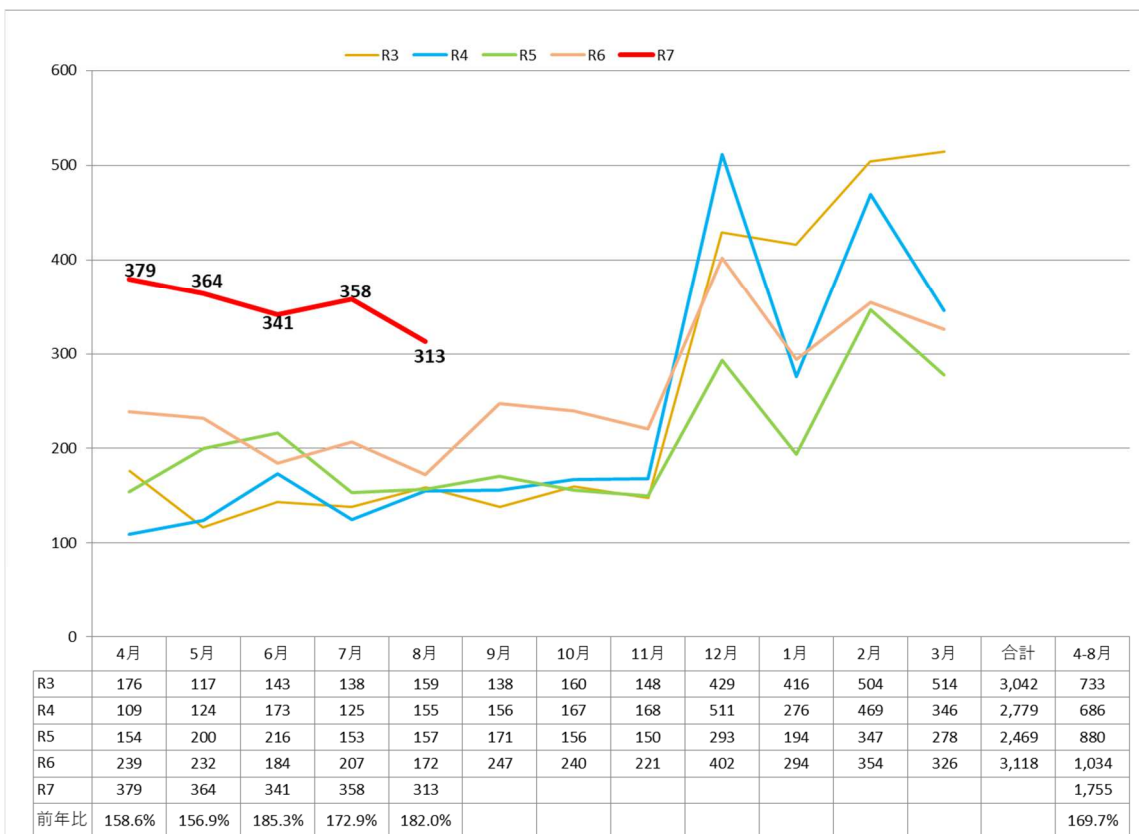
(4) 青山線の推移

図 1-4 月別利用者推移



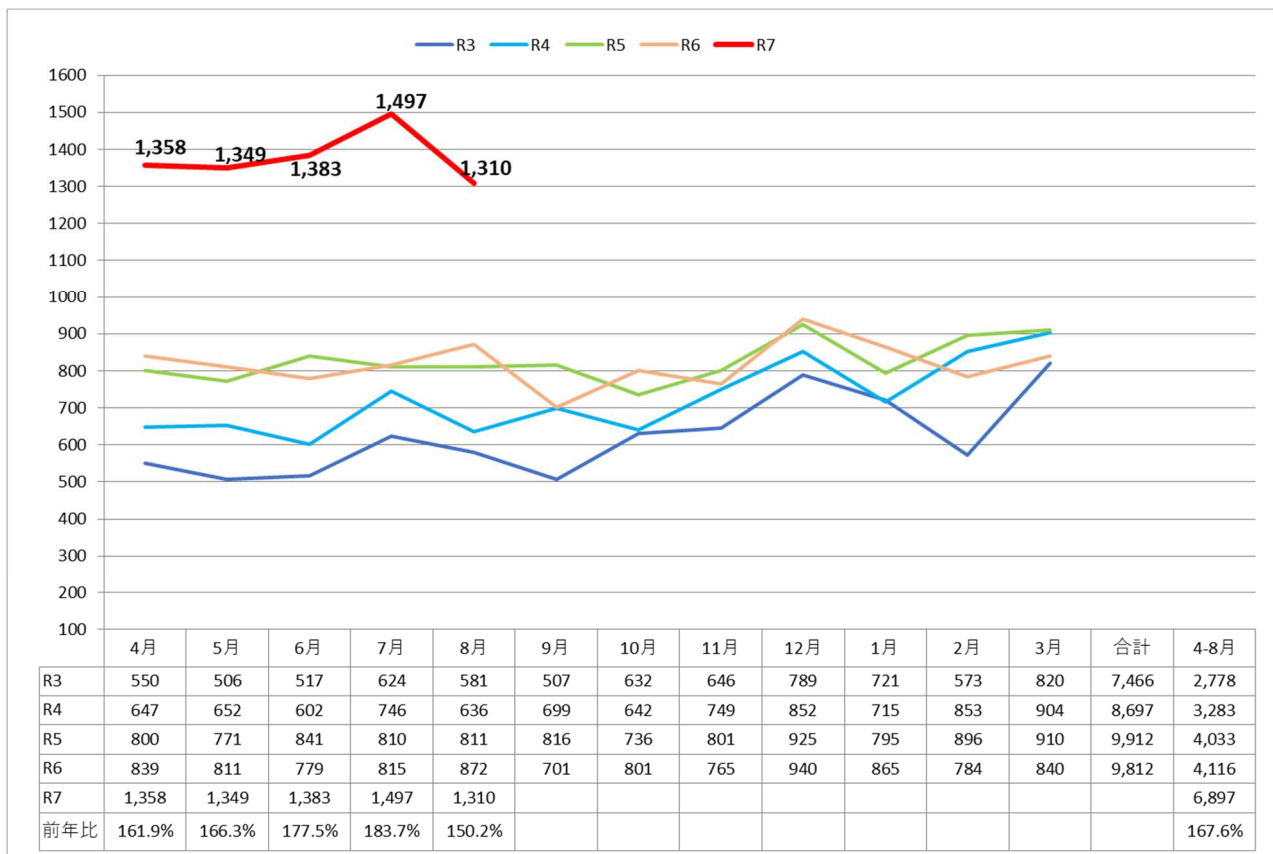
(5) 市街地予約型線（デマンド）の推移

図 1-5 月別利用数



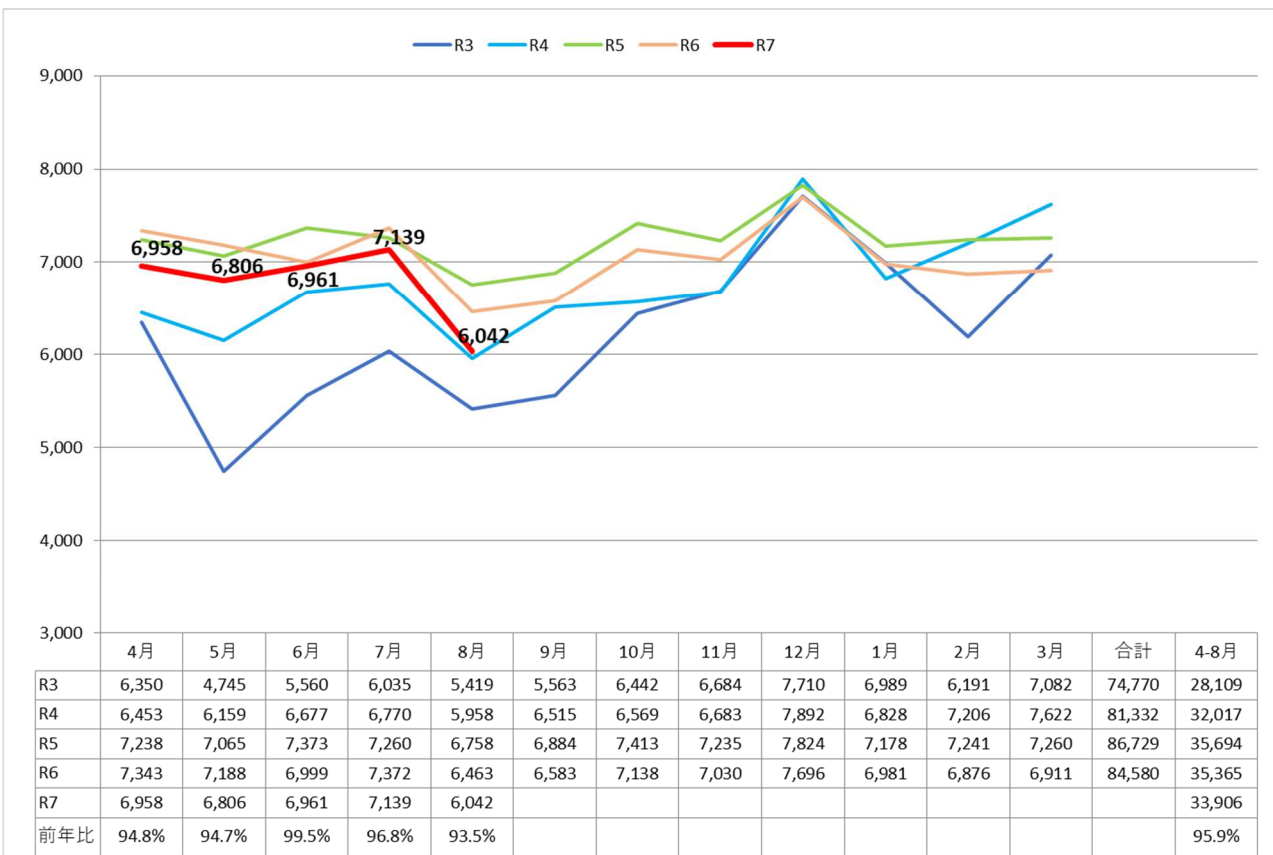
(6) 西当別道の駅線の推移

図 1-6 月別利用数



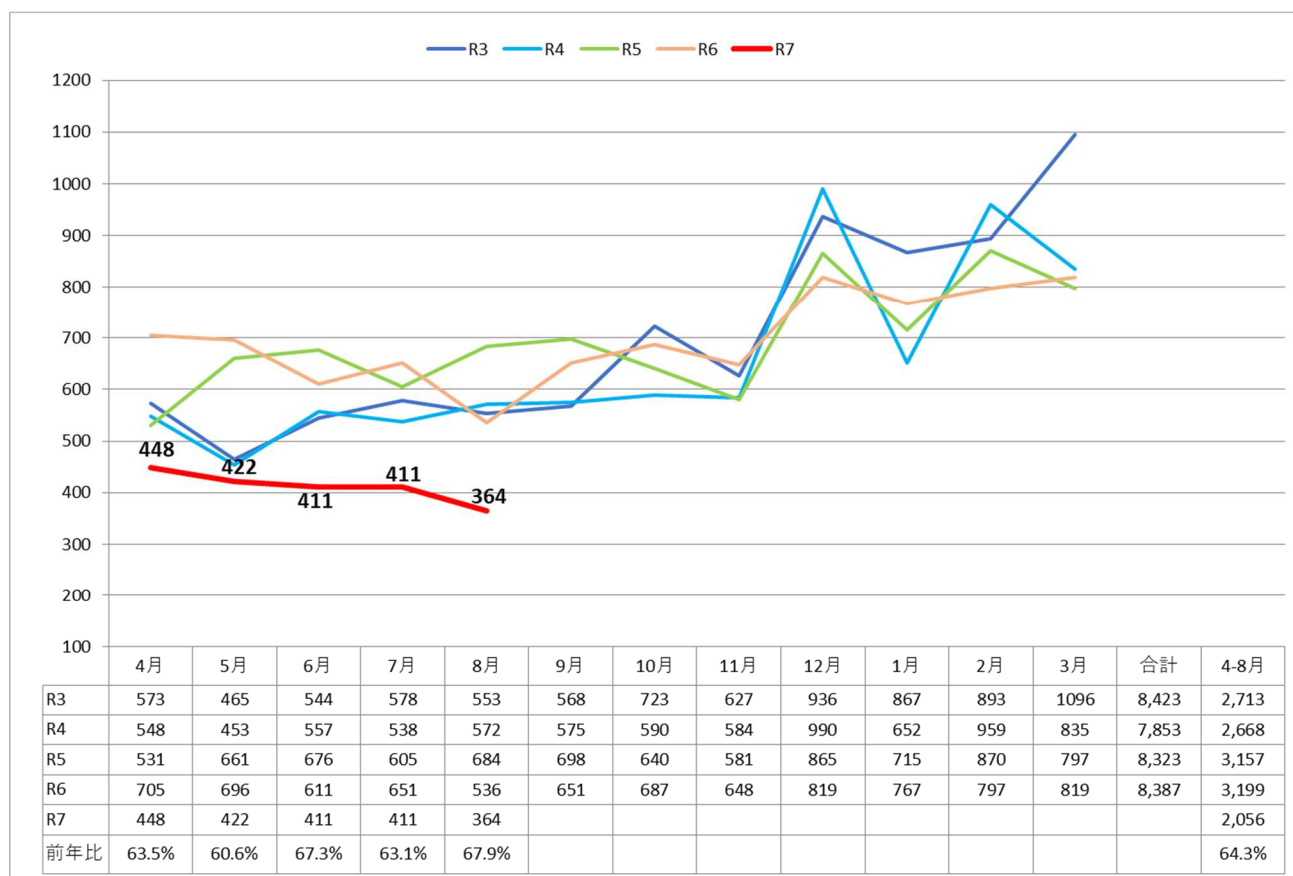
【参考】道の駅線+あいの里金沢線（JR 当別駅南口～医療大あいの里キャンパス）の推移

図 1-7 月別利用数



【参考】青山線+市街地予約型線（デマンド）の推移

図 1-8 月別利用数



2. 運行収入等

運行収入は、現金による運賃収入、全路線乗り放題の応援券（定期券）、回数券、1 日乗車券の販売収入がある。応援券については、町内に 6 か所の販売所を設け、販売枚数 1 枚につき、100 円の手数料を販売所に対して支払い、その差額が運行収入となっている。

運行収入の推移

図 2-1 月別運行収入推移

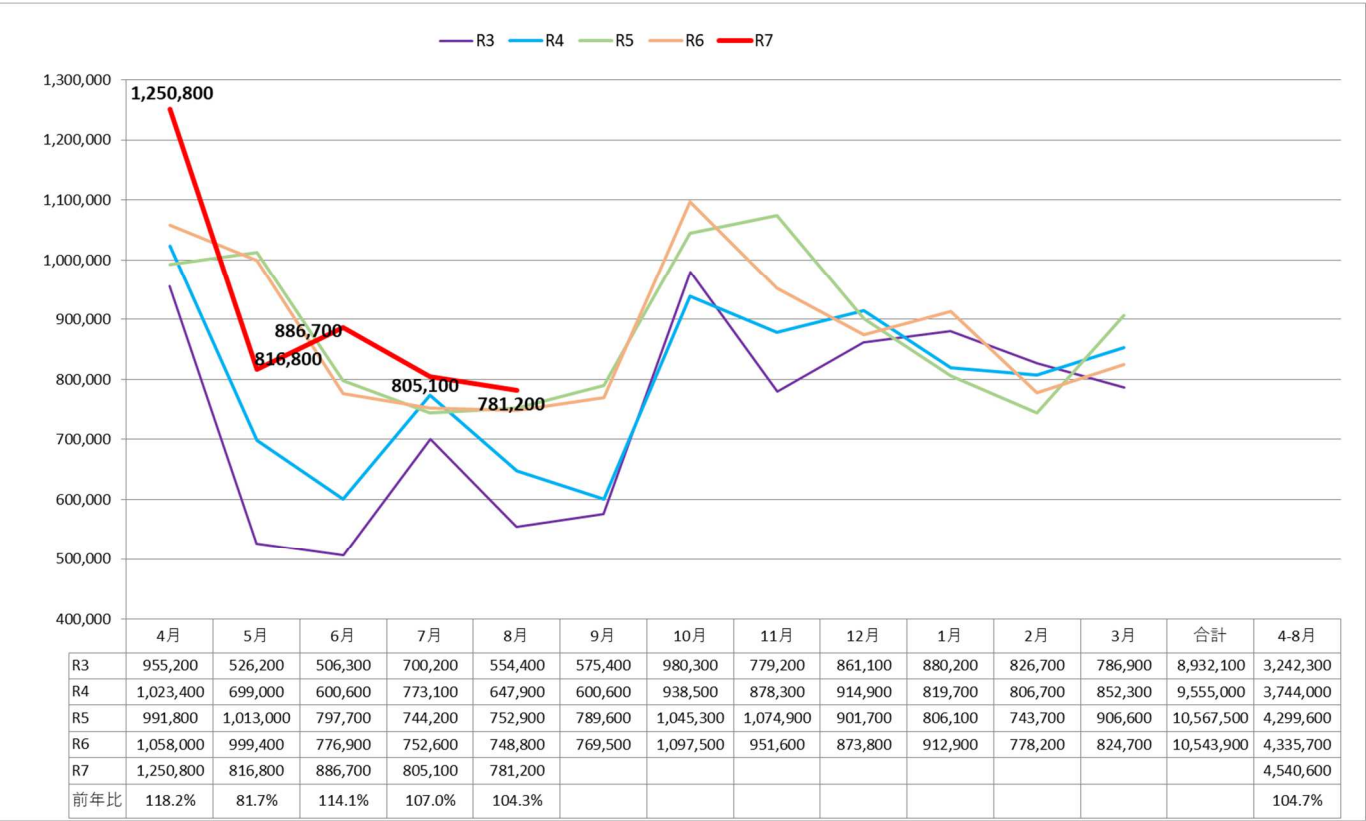


表 2-1 収入一覧

	運行収入				運行収入合計
	運賃収入	応援券販売額	回数券販売額	一日乗車券販売額	
R7.4月	261,100円	670,400円	318,000円	1,300円	1,250,800円
5月	241,000円	267,800円	308,000円	0円	816,800円
6月	279,200円	277,500円	328,000円	2,000円	886,700円
7月	257,100円	223,500円	324,000円	500円	805,100円
8月	265,800円	213,400円	298,000円	4,000円	781,200円
9月					0円
合計	1,304,200円	1,652,600円	1,576,000円	7,800円	4,540,600円

表 2-2 応援券・回数券・1日乗車券販売枚数一覧

	一 般				小中学生・高校生・障がい者・介護人						応援券
	1ヶ月	3ヶ月	6ヶ月	小計	1ヶ月	3ヶ月	6ヶ月	限定小学生	限定中学生	小計	売上枚数
	(4,000円)	(10,000円)	(16,000円)		(2,000円)	(5,000円)	(8,000円)	(500円)	(1,000円)		合計
R7.4月	11枚	8枚	22枚	41枚	8枚	10枚	17枚	0枚	0枚	35枚	76枚
5月	7枚	1枚	10枚	18枚	6枚	1枚	7枚	0枚	0枚	14枚	32枚
6月	5枚	3枚	9枚	17枚	9枚	1枚	8枚	0枚	0枚	18枚	35枚
7月	6枚	2枚	9枚	17枚	6枚	2枚	1枚	9枚	5枚	23枚	40枚
8月	6枚	2枚	9枚	17枚	6枚	1枚	1枚	5枚	1枚	14枚	31枚
9月				0枚						0枚	0枚
合計	35枚	16枚	59枚	110枚	35枚	15枚	34枚	14枚	6枚	104枚	214枚

	回数券			一日乗車券		
	200円	100円	合計	大人	小人	合計
	(2,000円)	(2,000円)		(500円)	(300円)	
R7.4月	150冊	9冊	159冊	2枚	1枚	3冊
5月	143冊	11冊	154冊	0枚	0枚	0冊
6月	156冊	8冊	164冊	4枚	0枚	4冊
7月	157冊	5冊	162冊	1枚	0枚	1冊
8月	142冊	7冊	149冊	8枚	0枚	8冊
9月			0冊			0冊
合計	748冊	40冊	788冊	15枚	1枚	16冊