

4月10日 までにご登録をお願いします！

◆ 「安心メール」は、アプリ または メールアドレス のどちらでもご登録が可能です◆

★ 『あんしんメール』アプリでご登録の場合 ★

1 「あんしんメール」アプリをインストール(無料)

【 iPhone 】の方 … 「App Store」から「あんしんメール」を検索ください
 【 Android 】の方 … 「Playストア」

※ アプリのインストールによる個人情報の収集等は一切ありません

2 「西当別中学校メール」登録手順

- ① 「あんしんメール」アプリを起動
- ② 「新規登録」をタップ
- ③ グループ画面右上の「追加」をタップ
- ④ 下記の QRコードの読み取り または 登録用空メールアドレスを直接入力し、「グループに登録」をタップ
- ⑤ 必要事項を入力後、「登録」をタップ
- ⑥ グループ画面に登録した学校名が表示されると登録完了



QRコード	「西当別中学校メール」登録用空メールアドレス
	<p style="text-align: center; font-size: 24px; font-weight: bold;">ntbc@ansin-anzen.jp</p> <p>※ 登録用メールアドレスを直接入力の場合、必ず半角英数字で入力 ※ メールアドレスより空メールを送信する際、件名に任意の一文字（「あ」等）を入れて送信</p>



ご注 ① 機種変更された場合は、旧端末でデータ引き継ぎ設定後、新端末で「あんしんメール」アプリをインストール後、「データ引き継ぎ設定」より登録をお願いします。

意 ② ご登録は在校生保護者(PTA会員・PTA非会員)及び児童生徒のご家族など、学校が許可する方々に限らせていただきます。

点 ③ 登録された個人情報は、配信以外に使用することはありません。

★ メールアドレスでご登録の場合 ★

① 登録用空メールアドレスへ空メールを送信

※ 表に記載されている QRコードの読み取り または 登録用空メールアドレスを直接入力してください。

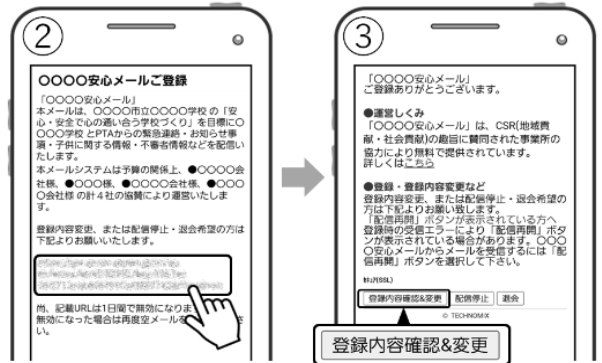
② 返信メール本文に記載のURLを押す

③ 下部にある「本登録画面へ」を押す

④ 必要事項入力後、「入力内容確認」を押す

⑤ 登録内容を確認し、「登録」を押す

⑥ 「登録完了」画面が表示されると登録完了



★ 空メール送信後、返信メールが届かない場合 ★

「返信メールが届かない」場合は、「迷惑メールフォルダ」に振り分けられている可能性がございます。

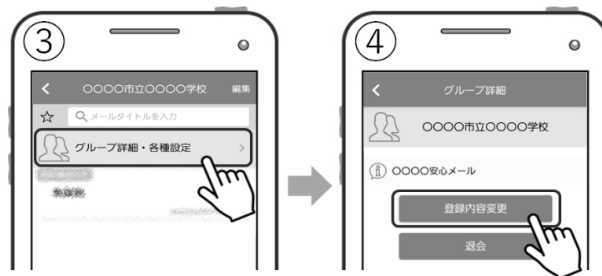
空メールを送信したメールアドレス内の「迷惑メールフォルダ」のご確認をお願いいたします。

登録している会員情報を変更(追加・更新)する場合

下記の手順に沿って、登録している会員情報の変更(追加・更新)をお願いいたします。

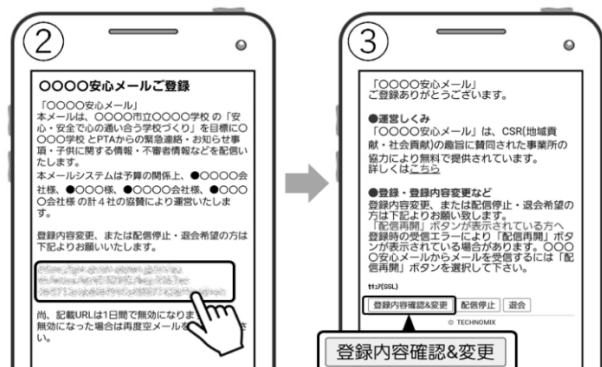
◆ 「あんしんメール」アプリでご登録の方 ◆

- ① 「あんしんメール」アプリを開く
 - ② 「登録団体名(学校名)」をタップ
 - ③ 画面上部の「グループ詳細・各種設定」をタップ
 - ④ 「登録内容変更」をタップ
 - ⑤ 本年度の児童生徒情報(学年(組)や児童生徒氏名など)に 登録内容を変更(追加・更新)する
 - ⑥ 登録内容を変更(追加・更新)する
- 以上で、登録内容の追加・更新は完了です。



◆ メールアドレスでご登録の方 ◆

- ① 下記のメールアドレスへ空メールを送る
< **ntbc@ansin-anzen.jp** >
 - ② 返信メール本文に記載のURLを押す
 - ③ 「登録内容確認&変更」を押す
 - ④ 本年度の児童生徒情報(学年(組)や児童生徒氏名など)に 登録内容を変更(追加・更新)する
 - ⑤ 「入力内容確認」を押し、次の画面で「登録」を押す
 - ⑥ 「登録完了」画面が表示される
- 以上で、登録内容の追加・更新は完了です。



◆ 株式会社テクノミックスへのお問い合わせ ◆

▼お問い合わせQRコード



弊社へのお問い合わせは、qa@tmix.co.jp (左記QRコード)より必要事項をご記入のうえ、お問い合わせください。

必要事項

- ① 学校名(例：都道府県、〇〇〇立〇〇〇〇学校など)
- ② 登録者(保護者)氏名
- ③ 電話番号
- ④ お問い合わせ内容

「西当別中学校メール」協賛事業所

4社募集中!

※ CSR(地域貢献)に、ご賛同・ご協力いただける事業所様を、1校につき4社(1業種1社限定)を募集しております。

- | | |
|----------------|-------|
| ご協力いただける協賛事業所様 | ☆募集中☆ |
| ご協力いただける協賛事業所様 | ☆募集中☆ |
| ご協力いただける協賛事業所様 | ☆募集中☆ |
| ご協力いただける協賛事業所様 | ☆募集中☆ |

※「学校安心メール」協賛についての詳細は、弊社HP(右記QRコード)よりご覧ください。

