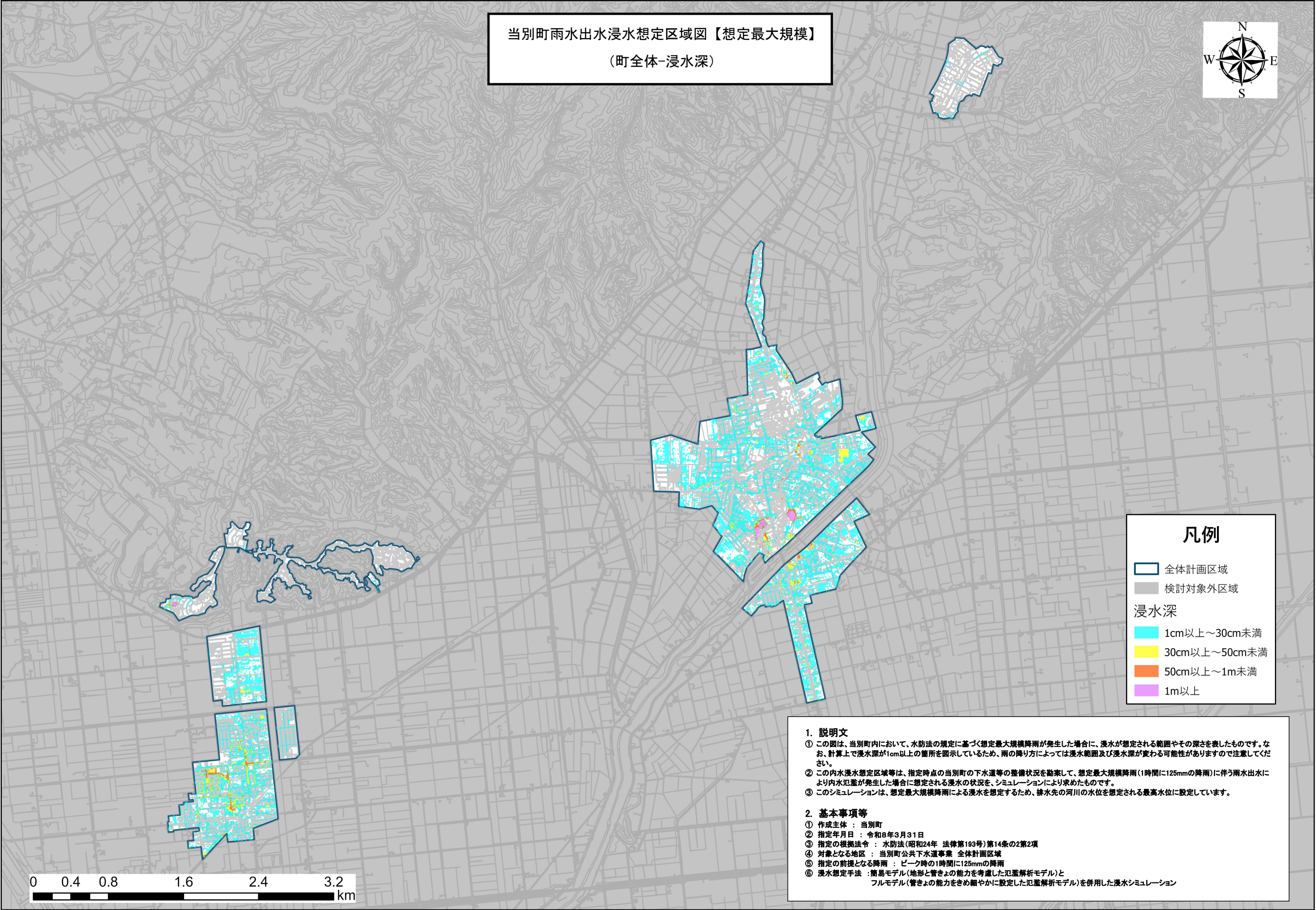


当別町雨水出水浸水想定区域図【想定最大規模】  
(町全体-浸水深)



### 凡例

- 全体計画区域
- 検討対象外区域

浸水深

- 1cm以上～30cm未満
- 30cm以上～50cm未満
- 50cm以上～1m未満
- 1m以上

**1. 説明文**  
① この図は、当別町において、水防法の規定に基づく想定最大規模降雨が発生した場合に、浸水が想定される範囲やその深さを表したものです。なお、計算上で浸水深が1cm以上の箇所を明示しているため、雨の降り方によっては浸水範囲及び浸水深が変わる可能性がありますので注意してください。  
② この内水浸水想定区域等は、指定時点の当別町の下水道等の整備状況を勘案して、想定最大規模降雨(1時間に125mmの降雨)に伴う雨水出水により内水氾濫が発生した場合に想定される浸水の状況を、シミュレーションにより求めたものです。  
③ このシミュレーションは、想定最大規模降雨による浸水を想定するため、排水先の河川の水位を想定される最高水位に設定しています。

**2. 基本事項等**  
① 作成主体：当別町  
② 指定年月日：令和8年3月31日  
③ 指定の根拠法令：水防法(昭和24年 法律第193号)第14条の2第2項  
④ 対象となる地区：当別町公共下水道事業 全体計画区域  
⑤ 指定の前提となる降雨：ピーク時の1時間に125mmの降雨  
⑥ 浸水想定手法：簡易モデル(地形と管きよの能力を考慮した氾濫解析モデル)とフルモデル(管きよの能力をきめ細やかに設定した氾濫解析モデル)を併用した浸水シミュレーション