



委員会まとめレポート

総務文教常任委員会(3/4)、
産業厚生常任委員会(3/5)を開催し、
提出された議案等が適切か、審査を行いました。

北海道銀行当別支店「当別町役場派出所」の廃止

報告

派出所廃止、ATMは？

株式会社北海道銀行当別支店 当別町役場派出所の廃止

問 派出所が閉鎖となる件の関連で確認だが、派出所とは別に設置されている北海道銀行のATMは残るという理解で良いか。

答 ATMについては今後、行政財産使用許可の更新は行わないとの申し出があったため、今年3月30日をもって閉鎖となる。



役場本庁舎1階に設置されている派出所と出納室

少しだけ補足…

役場本庁舎1階の正面玄関より入って左側にATMが、右側には派出所が設置されています。今回の委員会では、派出所が令和8年度中に廃止となることが報告されました。

※ 派出所廃止後も、出納室(収納窓口)にて、引き続き支払いが可能です。

物価高騰対策 第2弾 地域ポイント給付事業

ポイントをもらうためには？

「とうべつEZOCA」を保有する全町民に対して、
8,000ポイントを付与します。

■現在、とうべつEZOCAをお持ちの方
手続きは不要です。
6月末にポイントを付与予定です。

■これからとうべつEZOCAを登録する方
8月末までに登録(新規・切り替え)を
お済ませください。登録から約2カ月後
をめぐりにポイントが付与されます。

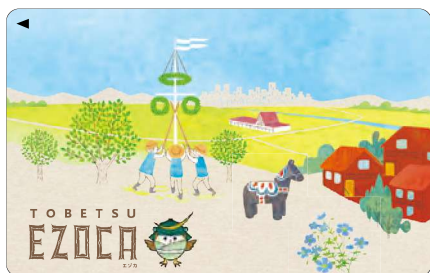
令和8年4月末までに登録を完了した方 ▶ 令和8年6月末

令和8年6月末までに登録を完了した方 ▶ 令和8年8月末

令和8年7月末までに登録を完了した方 ▶ 令和8年9月末

令和8年8月末までに登録を完了した方 ▶ 令和8年10月末

※ポイント付与時期は予定です。



とうべつEZOCA(見本)

総務費

ポイント付与の対象者は

地方創生臨時交付金事業費 1億700万円

問 とうべつEZOCAを「持っているだけ」でポイントが付与されるのか。また、とうべつEZOCAを保有する新篠津村など町外の方はポイントが付与されないのか。

答 今回の事業は、とうべつEZOCAを持っているだけでポイントを自動付与する。また、当別町民以外の方はポイント付与の対象外となる。

総務費

いつごろ付与される？

地方創生臨時交付金事業費 1億700万円

問 ポイントの付与時期は。現在、とうべつEZOCAを持っている場合は、いつ付与されるのか。

答 今カードを持っている方は、6月末に8,000ポイントを付与する予定。保有した時期によって、ポイントの付与時期が異なる。

「ページの読みやすさ」について、アンケートにご協力ください。



大手企業ポップアップストアを開催



北欧の風 道の駅とうべつ

商工
労働費

採算性はあるのか

当別町地域間交流拠点施設指定管理委託料 1,506万円

問

ポップアップストアを6カ月間開催するための指定管理料1,506万円の採算性はどう見込んでいるか。

しいが、メディア露出による宣伝効果、交流人口増加、道の駅の売上高向上が期待でき、町への経済効果は大きいと判断。将来の企業誘致への波及も見込めることから、総合的な費用対効果は十分と考えている。

答

現時点で、効果を具体的な金額で示すことは難

商工
労働費

委託料の内訳は

当別町地域間交流拠点施設指定管理委託料 1,506万円

問

ポップアップストア事業の指定管理委託料である1,506万円の内訳(積算根拠)を伺う。

答

内訳は、テナハウス(店舗・倉庫)のリース料が771万円。運搬や設置前の費用で498万円。電気設備・仮設工事等の設置工事が237万円である。

商工
労働費

次年度以降の継続計画

当別町地域間交流拠点施設指定管理委託料 1,506万円

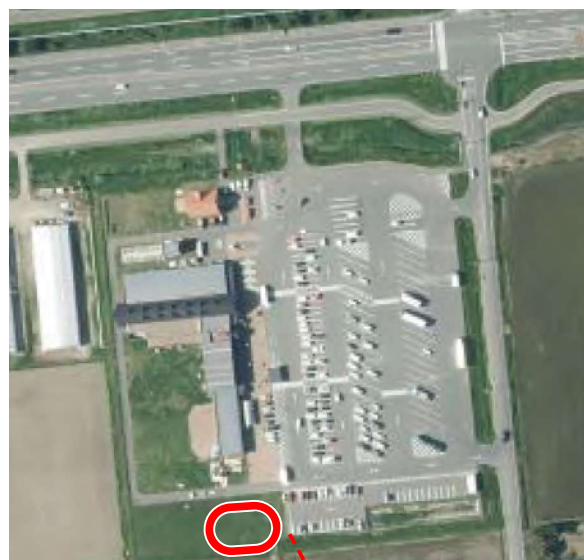
問

この事業が行われるのは、今年だけか。次年度以降の継続計画や、常設化の検討はあるか。また、今年使用するテナ等の設備は、来年以降も転用できるのか。

答

今回は初めての取り組みであり、継続の考えは現時点ではない。まずは成果を見極め、次年度以降につなげたい。建物はリースで、終了後は返却するため、常設化も現時点では想定していない。

「ページの読みやすさ」について、アンケートにご協力ください。



ポップアップストア設置予定地