

月形当別線(JR 札沼線代替バス)令和7年度実績

1. 概要

○月形当別線は、廃止となった JR 札沼線(北海道医療大学～新十津川間)の代替交通として、JR 当別駅南口～月形駅までの区間を運行する路線バスで、令和2年4月より運行している。

(1)運賃

●普通運賃[片道]

区 間	大人(中学生以上)	小学生・障がい者
当別町内・月形町内	200円	100円
町の境界をまたぐ4停留所 (旧中小屋小中学校前～林間住宅前)		
当別町内 ↔ 月形町内	400円	200円
当別町内 ↔ 浦臼町内 (乗継券を使用した場合)	600円	300円

●回数券

区 分	回数券
大人(中学生以上)	2,000円(200円×11枚)
小学生・障がい者	1,000円(100円×11枚)

●定期券

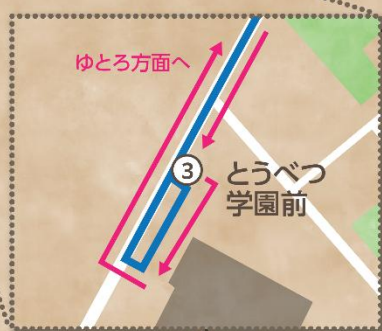
区 分	区 間	1か月	3か月	6か月
一般	当別町内・月形町内	8,400円	23,400円	43,200円
	当別町内 ↔ 月形町内	16,800円	46,800円	86,400円
	当別町内 ↔ 浦臼町内	25,200円	70,200円	129,600円
学生 (中学生・高校生・ 専門学校生・大学生)	当別町内・月形町内	6,000円	16,200円	28,800円
	当別町内 ↔ 月形町内	12,000円	32,400円	57,600円
	当別町内 ↔ 浦臼町内	18,000円	48,600円	86,400円
子ども(小学生) 障がい者	当別町内・月形町内	3,000円	8,100円	14,400円
	当別町内 ↔ 月形町内	6,000円	16,200円	28,800円
	当別町内 ↔ 浦臼町内	9,000円	24,300円	43,200円

月形当別線 バス路線図

月形駅周辺 拡大図



JR当別駅周辺 拡大図



凡 例

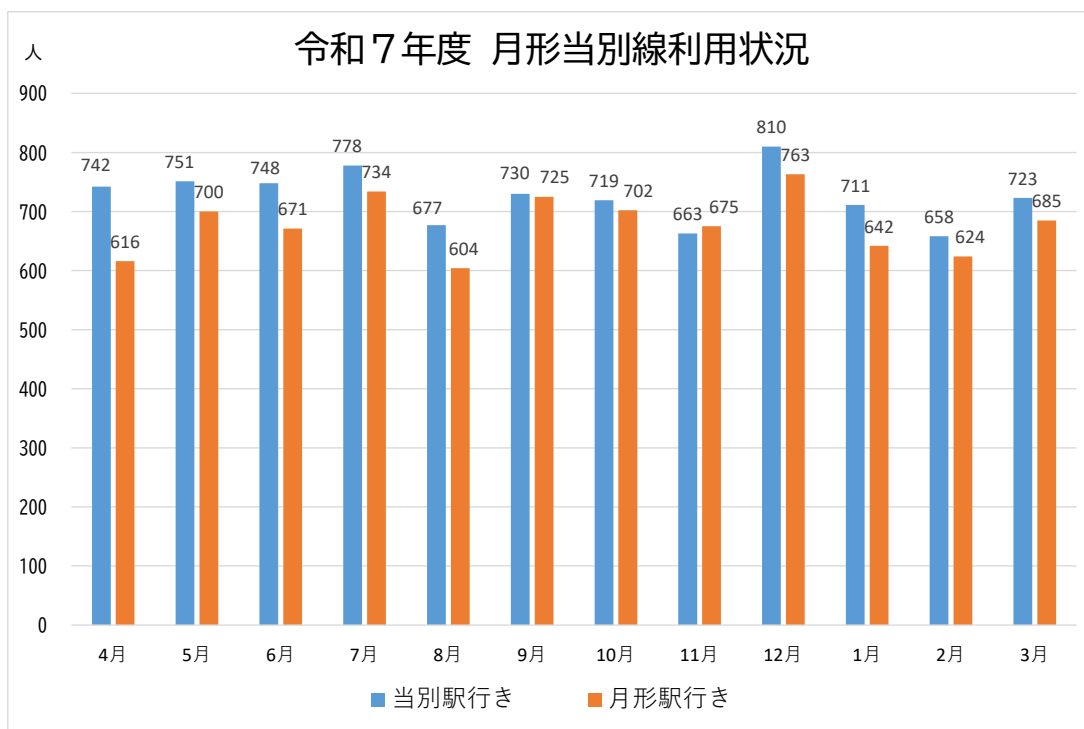
- アークス便
- とうべつ学園便
- ⊙ バス停
- — — JR線
- JR廃止路線

⑪～⑭の区間は、バス停以外でも乗り降りができます。

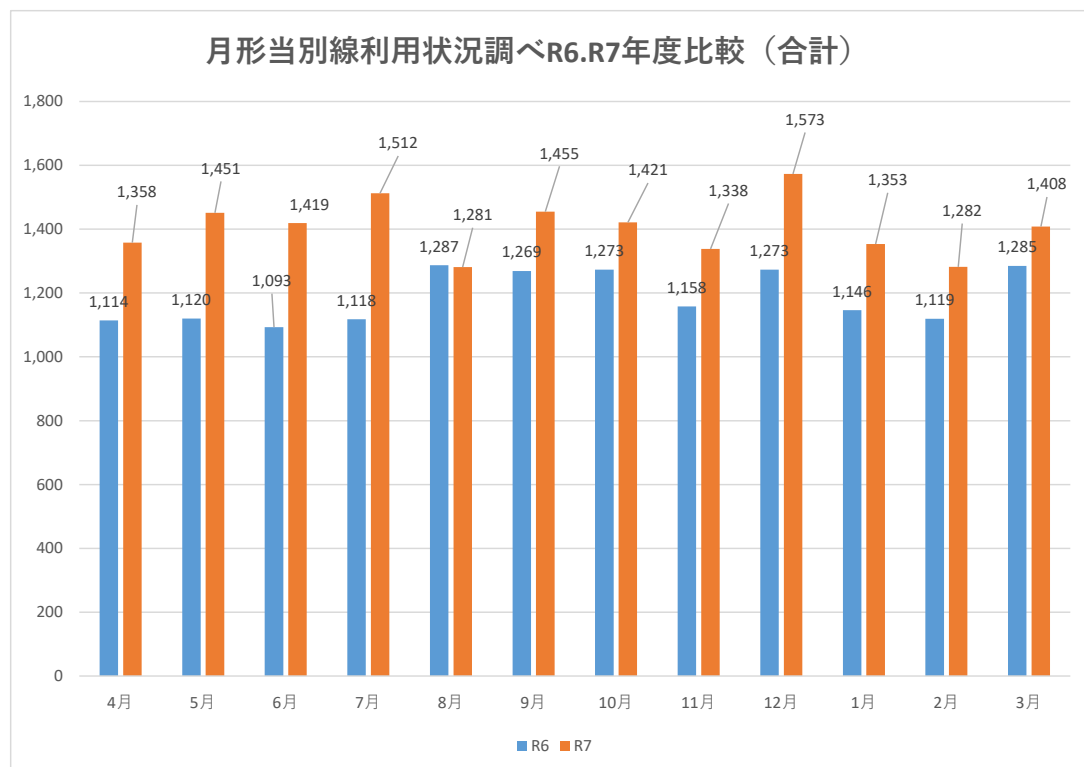
※「とうべつ学園便(青線)」は、以下の便のみ運行します。

平日	下り(JR当別駅南口→月形駅) 5便・6便・7便・8便	土日祝	上り(月形駅→JR当別駅南口) 1便・2便
		土日祝	下り(JR当別駅南口→月形駅) 3便・4便・5便・6便・7便

2. 利用状況

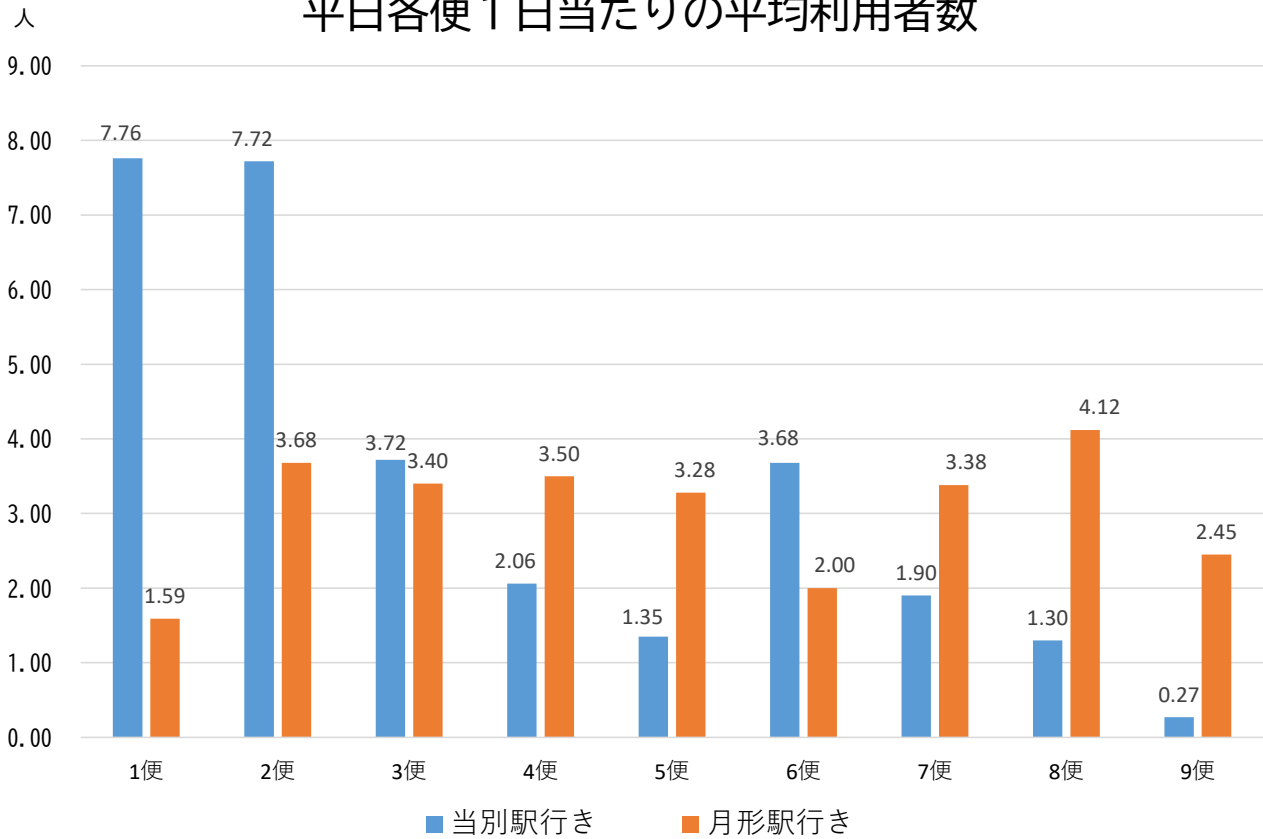


	4月	5月	6月	7月	8月	9月	10月	11月	12月	1月	2月	3月	計
上り	742	751	748	778	677	730	719	663	810	711	658	723	8,710
下り	616	700	671	734	604	725	702	675	763	642	624	685	8,141
計	1,358	1,451	1,419	1,512	1,281	1,455	1,421	1,338	1,573	1,353	1,282	1,408	16,851

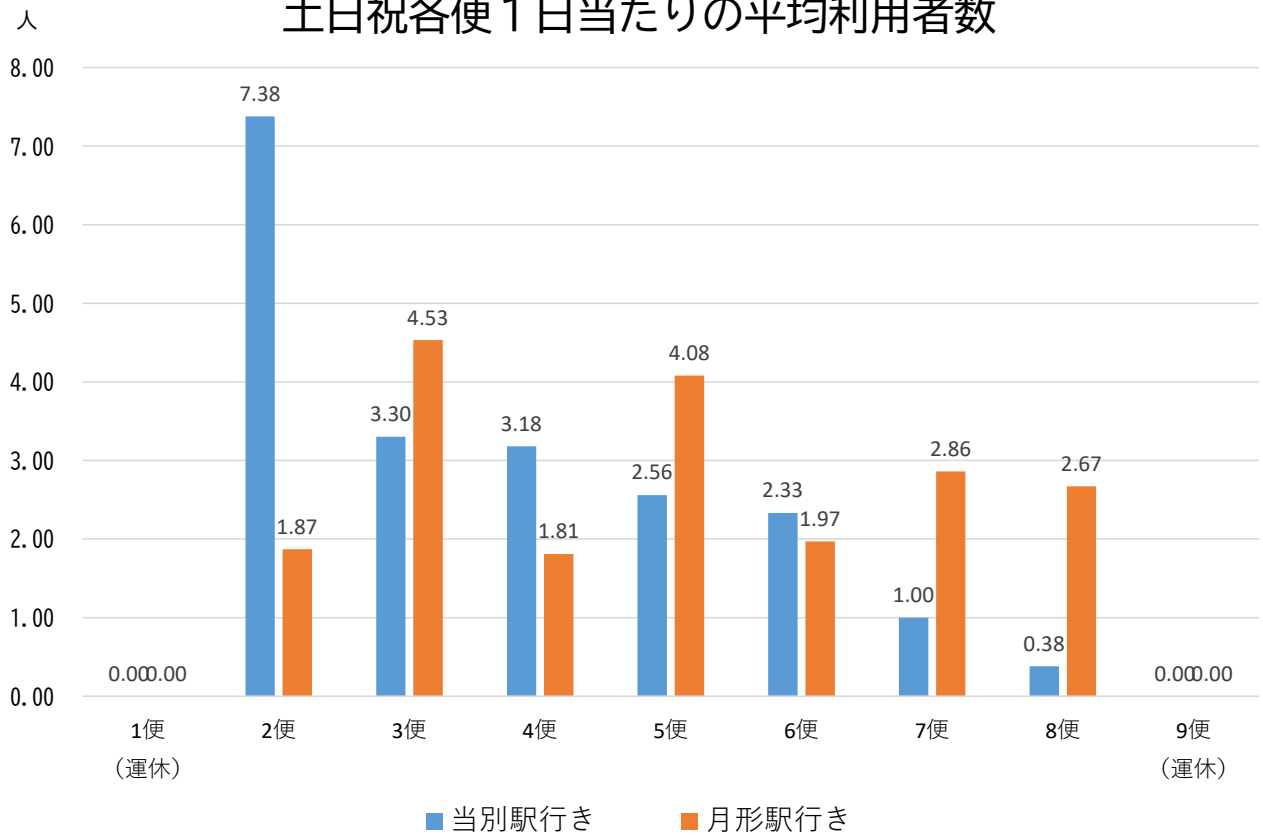


	4月	5月	6月	7月	8月	9月	10月	11月	12月	1月	2月	3月	計
R6	1,114	1,120	1,093	1,118	1,287	1,269	1,273	1,158	1,273	1,146	1,119	1,285	14,255
R7	1,358	1,451	1,419	1,512	1,281	1,455	1,421	1,338	1,573	1,353	1,282	1,408	16,851
前年比	121.9%	129.6%	129.8%	135.2%	99.5%	114.7%	111.6%	115.5%	123.6%	118.1%	114.6%	109.6%	118.2%

平日各便 1日当たりの平均利用者数



土日祝各便 1日当たりの平均利用者数



3. 運行収入及び経費

○収入

単位：円

項目	金額	内容
運賃収入	5,223,400	運賃、回数券、定期券
国費補助金	16,639,750	地域間幹線系統補助金（R5.10月～R6.9月分）
	1,536,000	車両減価償却費等補助（R5.10月～R6.9月分）
町費補助金	28,808,209	当別町 19,910,209、月形町 8,898,000
その他収入	1,125,712	事業者間精算分 等
合計	53,333,071	

○経費

単位：円

項目	金額	内容
人件費	33,346,300	運転手・事務員・運行管理者
車両費	13,394,097	車両メンテナンス料、保険料、代替車両使用費、車両更新費用
燃料費	3,463,440	軽油、アドブルー、ガソリン燃料
バス停等管理費	49,572	バス停修理、新設等費用
その他諸経費	3,079,662	運行管理費、アプリ使用料、消耗品 等
合計	53,333,071	

○参考(月別収入一覧)

	運賃収入	定期券販売額	回数券販売額	収入合計
R7.4月	166,900	702,000	125,000	993,900
5月	154,700	61,200	133,800	349,700
6月	127,200	3,000	115,600	245,800
7月	159,400	137,400	119,400	416,200
8月	150,400	32,400	110,000	292,800
9月	167,900	132,000	116,400	416,300
10月	138,100	571,200	94,200	803,500
11月	142,800	45,600	124,800	313,200
12月	153,900	49,200	183,200	386,300
R8.1月	127,900	102,000	133,600	363,500
2月	128,700	28,800	124,000	281,500
3月	156,300	104,400	100,000	360,700
合計	1,774,200	1,969,200	1,480,000	5,223,400