

健康ひろば 6月の予定

乳幼児

母子健康手帳をお持ち下さい。

種類	受付日時 / 会場 / 対象
健診	4ヵ月・10ヵ月児健診 2 木 13:00～14:00 ゆとろ
	フッ素塗布・歯科健診 9 木 13:00～15:00 西コミ
	1歳8ヵ月・3歳児健診 17 金 13:00～14:00 西コミ
予防接種	BCG (結核) 2 木 13:45～14:00 ゆとろ 生後6ヵ月未満
	DPT (三種混合) 随時個人で接種可能。
	DT (二種混合) 右記医療機関へ予約の上、母子健康手帳を持参してください。
	MR (麻疹・風疹)

※詳細は「ゆとろ発信！あかちゃんだより」(ゆとろにて配布)に掲載しています。

成人

事前申込みが必要です。

種類	受付日時 / 会場 / 対象
集団検診	バス送迎検診 16 木 7:55～8:10 ゆとろ
	【各種がん検診】 受付後、対がん協会(札幌)へバスで送迎
個別健診	個別検診 対がん協会(札幌)【各種がん検診】
	【各種がん検診】 江別市立病院【子宮・乳がんのみ】で受けることができます。
	★肝炎ウイルス検診 B・C型肝炎ウイルス検査
	★特定健診 当別町国保で40～74歳の方
★後期高齢者健診 後期高齢者医療制度加入の方	

※上記★印の健(検)診は、右記医療機関にて随時実施。

■各種健診・予防接種についての詳細・申込み

福祉課保健サービス係(ゆとろ内・☎23-2346)

■特定健診・後期高齢者健診についての詳細・申込み

住民課国保・後期高齢者医療係(☎23-4044)

各種健(検)診の詳細については、当別町ホームページまたは、『ゆとろ発信！健康だより』(ゆとろ配布)に掲載しています。

相談

種類 / 内容	日時 / 会場 / 申込み等
健康相談 【健康についてのご相談】	随時、受付しています(要予約) 保健サービス係(☎23-2346)
心の健康相談 【心の悩みについて専門医が相談】	16 木 13:30～16:00 江別保健所 (☎011-383-2111)
もの忘れ相談 【もの忘れについてのご相談】	9 木 13:30～17:00 ゆとろ 地域包括支援センター 23 木 (☎25-5152)

つどい

事前にお問合せください。

種類 / 対象	日時 / 会場 / 申込み等
断酒会 【お酒で悩んでいる方と家族】	6 月 18:00～21:00 ゆとろ 日中 江別保健所 (☎011-383-2111)
	20 月 夜間 工藤(☎22-2510)
身体障害者カラオケの会 【障がい者の方どなたでも】	14 火 13:00～17:00 ゆとろ 社会福祉協議会 (☎22-2301)

実施医療機関

肝炎ウイルス・特定健診
後期高齢者健診は全ての医療機関で実施

医療機関名	電話番号	乳幼児の予防接種
勤医協当別診療所	23-3010	○
近藤医院	23-2021	○
さわざき医院	25-2055	○
スウェーデン通り内科 循環器科クリニック	25-3151	○
とうべつ内科クリニック	22-1313	
堀江病院	22-3111	
北海道医療大学 歯科内科クリニック	23-1604	
おくやま内科・外科 クリニック	27-5522	

※特定健診は、江別市立病院、北海道医療大学病院(あいの里)、北海道対がん協会札幌がん検診センターでも受診できます。

広告

救急当番医（内科系）

- ◆ 平日 19時～21時
- ◆ 土曜 14時～17時
- ◆ 日曜・祝日 9時～12時・14時～17時

日	月	火	水	木	金	土
			6/1 近藤	2 堀江	3 堀江	4 スウェーデン
5 勤医協	6 さわざき	7 堀江	8 とうべつ	9 近藤	10 堀江	11 堀江
12 スウェーデン	13 勤医協	14 さわざき	15 堀江	16 とうべつ	17 近藤	18 堀江
19 堀江	20 堀江	21 勤医協	22 さわざき	23 堀江	24 とうべつ	25 近藤
26 堀江	27 堀江	28 堀江	29 スウェーデン	30 さわざき	7/1 堀江	2 とうべつ
3 近藤	4 堀江	5 堀江	6 スウェーデン	7 勤医協	8 さわざき	9 堀江
10 とうべつ	11 近藤	12 堀江	13 堀江	14 堀江	15 スウェーデン	16 勤医協

■江別市夜間急病センター（江別市錦町 14 番地 5）

内科・小児科の急病の方の診察をします。
応急対応をします。薬は 1 日分の処方です。

受付時間 18時30分～翌朝6時30分（年中無休）

☎ 011 - 391 - 0022

■北海道救急医療情報システム

休日・夜間当番医や診療科目（小児科・耳鼻科など）、地域・時間を指定して受診可能な医療機関を検索できます。

☎ 0120 - 20 - 8699

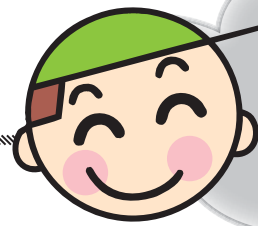
☎ 011 - 221 - 8699（携帯電話から）

FAX 011 - 272 - 8699

URL <http://www.qq.pref.hokkaido.jp>

【7月上旬の予定】

5	火	バス送迎検診	ゆとろ	7:55～8:10
7	木	4ヵ月・10ヵ月児健診	ゆとろ	13:00～14:00
		BCG 予防接種	ゆとろ	13:45～14:00
15	金	1歳8ヵ月・3歳児健診	ゆとろ	13:00～14:00
		胃・肺・大腸がん検診	西コミ	7:00～9:30



いきいき
健康生活

今日から実行！お口の健康習慣

毎日の歯磨きできちんと歯垢を取り除くと共に、下記のポイントでお口の健康を保ちましょう。

■歯磨きのポイント

①奥歯の溝：歯垢が除去しにくいいため、歯ブラシを直角に当て、小刻みに振動させます。

②歯と歯の間：歯ブラシの毛先が届かないため、デンタルフロスや歯間ブラシを使います。

③歯と歯ぐきの間：歯ブラシの毛先を歯と歯肉の間に 45 度に軽く当て、歯肉を傷つけないよう小刻みに振動させます。

■歯磨き後にセルフチェックをしましょう

磨き残しはないか、歯ぐきからの出血や腫れはないか、鏡でチェックする習慣をつけましょう。

■食事はバランスよく、時間を決めましょう

間食や糖分を含んだ飲み物をだらだらと摂ることは歯垢ができやすくなります。

■喫煙は悪影響

喫煙は歯周病や口臭、色素沈着などお口の健康にも悪影響を及ぼします。

■かかりつけ歯科医を持ち、定期健診を受けましょう

むし歯の有無や症状によって、お口の状態に合った歯磨きのアドバイスを受けましょう。また、歯磨きではとれない歯石の除去を定期的に行いましょう。

▼詳細 福祉課保健サービス係

（ゆとろ内・☎ 23 - 2346）



広 告