

健康ひろば 9月の予定

乳幼児

母子健康手帳をお持ち下さい。

種類	受付日時 / 会場 / 対象
4ヵ月・10ヵ月児健診	1 木 13:00～14:00 ゆとろ

予防接種

種類	受付日時 / 会場 / 対象
定期	BCG (結核) 生後6ヵ月未満
	DPT (三種混合) D T (二種混合) MR (麻疹・風疹)
	ヒブ 肺炎球菌 子宮頸がん
任意	※定期予防接種は、対象年齢になったら受けましょう。任意予防接種は希望者のみの接種になります。

成人

事前申込みが必要です。

種類	受付日時 / 会場 / 対象
集団検診	①巡回ドック 【胃・肺・大腸がん、特定健診】
	②フレッシュ健診 【基本健診】 ※35歳以上の方は胃がん受診可能
	バス送迎検診 【各種がん検診】
個別健診	バス送迎検診 【各種がん検診】
	個別検診 【各種がん検診】
	★肝炎ウイルス検診
	★特定健診
★後期高齢者健診	

※上記★印の健(検)診は、右記医療機関にて随時実施
上記の健診・予防接種についての詳細は、当別町ホームページまたは「ゆとろ発信！赤ちゃんだより」、「ゆとろ発信！健康だより」(いずれもゆとろ配布)に掲載しています。

相談

種類 / 内容	日時 / 会場 / 申込み等
心の健康相談 【心の悩みについて専門医が相談】	15 木 13:30～16:00 江別保健所 (☎011-383-2111)
もの忘れ相談 【もの忘れについてのご相談】	8 木 13:30～17:00 ゆとろ 地域包括支援センター
	22 木 (☎25-5152)

つどい

事前にお問合せください。

種類 / 対象	日時 / 会場 / 申込み等
断酒会 【お酒で悩んでいる方と家族】	5 月 18:00～21:00 ゆとろ 日中 江別保健所 (☎011-383-2111)
	19 月 夜間 工藤 (☎22-2510)
身体障害者カラオケの会 【障がい者の方どなたでも】	13 火 13:00～17:00 ゆとろ 社会福祉協議会 (☎22-2301)

実施医療機関

肝炎ウイルス・特定健診
後期高齢者健診は全ての医療機関で実施

医療機関名	電話番号	予防接種			
		定期	任意		
			ヒブ	肺炎	子宮
勤医協当別診療所	23-3010	●	●		
近藤医院	23-2021	●	●	●	●
さわぎ医院	25-2055	●	●	●	●
スウェーデン通り内科 循環器科クリニック	25-3151	●	●	●	●
とうべつ内科クリニック	22-1313				
堀江病院	22-3111				●
北海道医療大学 歯科内科クリニック	23-1604				●
おくやま内科・外科 クリニック	27-5522				●

※特定健診は、江別市立病院、北海道医療大学病院(あいの里)、北海道対がん協会札幌がん検診センターでも受診できます。

※とうべつ整形外科病院(☎25-5040)でも子宮頸がんワクチンを接種できます。

■各種健診・予防接種についての詳細・申込み

福祉課保健サービス係(ゆとろ内・☎23-2346)

■特定健診・後期高齢者健診についての詳細・申込み

住民課国保・後期高齢者医療係(☎23-4044)

広告

救急当番医（内科系）

- ◆ 平日 19時～21時
- ◆ 土曜 14時～17時
- ◆ 日曜・祝日 9時～12時・14時～17時

日	月	火	水	木	金	土
				9/1 スウェーデン	2 勤医協	3 さわぎ
4 堀江	5 とうべつ	6 近藤	7 堀江	8 堀江	9 堀江	10 勤医協
11 さわぎ	12 堀江	13 とうべつ	14 近藤	15 堀江	16 堀江	17 堀江
18 スウェーデン	19 さわぎ	20 堀江	21 とうべつ	22 近藤	23 堀江	24 堀江
25 堀江	26 スウェーデン	27 勤医協	28 堀江	29 とうべつ	30 近藤	10/1 堀江
2 堀江	3 堀江	4 スウェーデン	5 勤医協	6 さわぎ	7 とうべつ	8 近藤
9 堀江	10 堀江	11 堀江	12 スウェーデン	13 勤医協	14 さわぎ	15 堀江

■江別市夜間急病センター（江別市錦町 14 番地 5）

内科・小児科の急病の方の診察をします。
応急対応をします。薬は 1 日分の処方です。

受付時間 18 時 30 分～翌朝 6 時 30 分（年中無休）

☎ 011 - 391 - 0022

■北海道救急医療情報システム

休日・夜間当番医や診療科目（小児科・耳鼻科など）、地域・時間を指定して受診可能な医療機関を検索できます。

📞 0120 - 20 - 8699

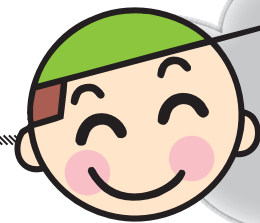
☎ 011 - 221 - 8699（携帯電話から）

FAX 011 - 272 - 8699

URL <http://www.qq.pref.hokkaido.jp>

【 10 月上旬の予定 】

5	水	ポリオ	西コミ	13:00～13:30
6	木		ゆとろ	13:00～13:30
7	金	1歳8ヵ月・3歳児健診	ゆとろ	13:00～14:00



いきいき
健康生活

うつ病に向き合う

現代病と言われるうつ病は、度重なるストレスから、「気分がめいる」「やる気が出ない」「いらいらする」などの精神症状や「睡眠障害」「疲労感」「頭痛」などの身体症状を呈した病気です。

現在、うつ病やそううつ病などの気分障害で病院に通う患者数は全国で 100 万人を超え、自分自身や家族、友人や仕事の同僚がうつ病で薬を飲んでいるという方もいらっしゃるのではないのでしょうか？

身近にできるうつへの対応

◆**病気を理解する**…こころの病気は目に見えないため、「気のせい」などと思われがちですが、それは間違いです。自分自身が、周りが、病気を理解することが、治療・回復の第一歩です。

◆**専門医にかかる**…早期発見により、正しい治療を受けることが大切です。薬が効くまでに、時間のかかる病気ですので、医師に相談しながら、あせらず治療を受けましょう。

◆**本人のペースを大切に**…必要以上に気を遣うことはありません。本人の訴えに耳を傾け、結論を急がせず、ゆったりと接しましょう。

相談機関に相談しましょう

こころの病気は隠していても治りません。自分の信頼できる誰かに相談し、必要時には専門機関に相談しましょう。ご相談お待ちしております。

▼**詳細** 福祉課保健サービス係
(ゆとろ内・☎ 23 - 2346)

広 告