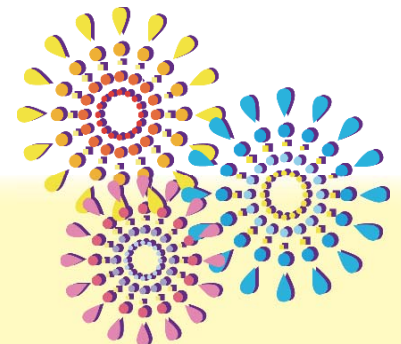


今回の夏至祭開催にあたり町内では各種イベント等が予定されています。

催事名	開催月日(時間・場所)	備考
夏至祭パネル展	6月15日(土)～23日(日) J R石狩当別駅(自由通路)・観光情報プラザ FKA	過去の写真を展示
ディスクドック大会 (観覧無料)	6月16日(日)10:00～15:00 ドックスポーツベース当別(石狩北部森林組合隣り)	(問合せ) 高岩 ☎ 080-5599-7547
当別夏至 Night 24時間 マラソンテニス大会	6月22日(土)～23日(日)栄公園テニスコート 12:00～翌日12:00	(問合せ・申込み) 大畑 ☎ 090-3119-0222
少年サッカー大会	6月22日(土)遊遊公園 9:00～	(問合せ) 三宅 ☎ 090-6265-2959
J Rヘルシーウォーキング	6月23日(日)J R石狩太美駅～会場	J Rヘルシーウォーキング事務局 ☎ 011-219-8641(問合せ・申込み)
パークゴルフ大会	6月23日(日)あいあい公園 8:00スタート	(問合せ) 鈴木 ☎ 23-3043

参加者大募集!!!

とうべつ♡まちコン
～カップルになって夏至祭へ行こう～



- ・日時: 6月22日(土)17:00 受付開始
 - ・場所: スウェーデンヒルズゴルフ倶楽部
レストラン・レクサンド
※当日はJ R石狩太美駅より専用バスで送迎します。(17:10 発車)
 - ・定員: 男性20名、女性20名
※男性は町内在住・勤務者の20歳以上、女性は20代～40代であれば参加可能
 - ・参加費: 男性3,000円 女性1,500円
(女性限定でプレゼント有り)
 - ・申込み期限: 6月13日(木)
- (当日のメニュー)
1. お見合い回転ずし
(1対1によるPRタイム)
 2. フリータイム、2次会も用意
 3. 食事はビュッフェ方式・飲み放題
 4. 出会いを記念する花火大会
- 申込み・問合せ
とうべつまちコン実行委員会
(町商工会内 ☎ 23-2447)



第30回夏至祭コンペ in 当別町 ～太陽の恵みが一番長い『夏至の日』を当別町で楽しもう～

- ・日時: 6月21日(金)
 - ・場所: スウェーデンヒルズゴルフ倶楽部
 - ・募集人員: ①親睦ゴルフの部(1ラウンド)150名
②マラソンゴルフ(3ラウンド)先着27名(3バックのみ)
 - ・スタート: ①親睦ゴルフの部 12:00 スタート
②マラソンゴルフ 6:00 スタート
 - ・プレー代: ①親睦ゴルフの部(1ラウンド)6,980円(セルフ)
②マラソンゴルフ(3ラウンド)9,980円(セルフ)軽食付き
 - ・参加料: 2,000円(食事・賞品代含む)
- ・競技方法
- ①親睦ゴルフの部(1ラウンド)
18ホールズストロークプレー(ダブルペリア方式)
 - ②マラソンゴルフ(3ラウンド)
54ホールズストロークプレー(ダブルペリア方式)
- ・表彰: 優勝、飛賞、お楽しみ賞、他多数
 - ・申込期限: 6月14日(金)
 - 申込み先
夏至祭実行委員会事務局(☎ 23-2447)
スウェーデンヒルズゴルフ倶楽部(☎ 26-2321)

▽夏至祭に関する問合せ・詳細

- 当別・レクサンド都市交流協会(町商工会内) ☎ 23-2447
- 町美しいまちづくり課 ☎ 23-3042
- 一般財団法人スウェーデン交流センター ☎ 26-2360
- 町観光協会(町商工課内) ☎ 23-3129