



第2章 当別町の高齢者の 状況と推移

- 1 人口構造と推移
- 2 高齢者のいる世帯の状況
- 3 要介護認定

1 人口構造と推移

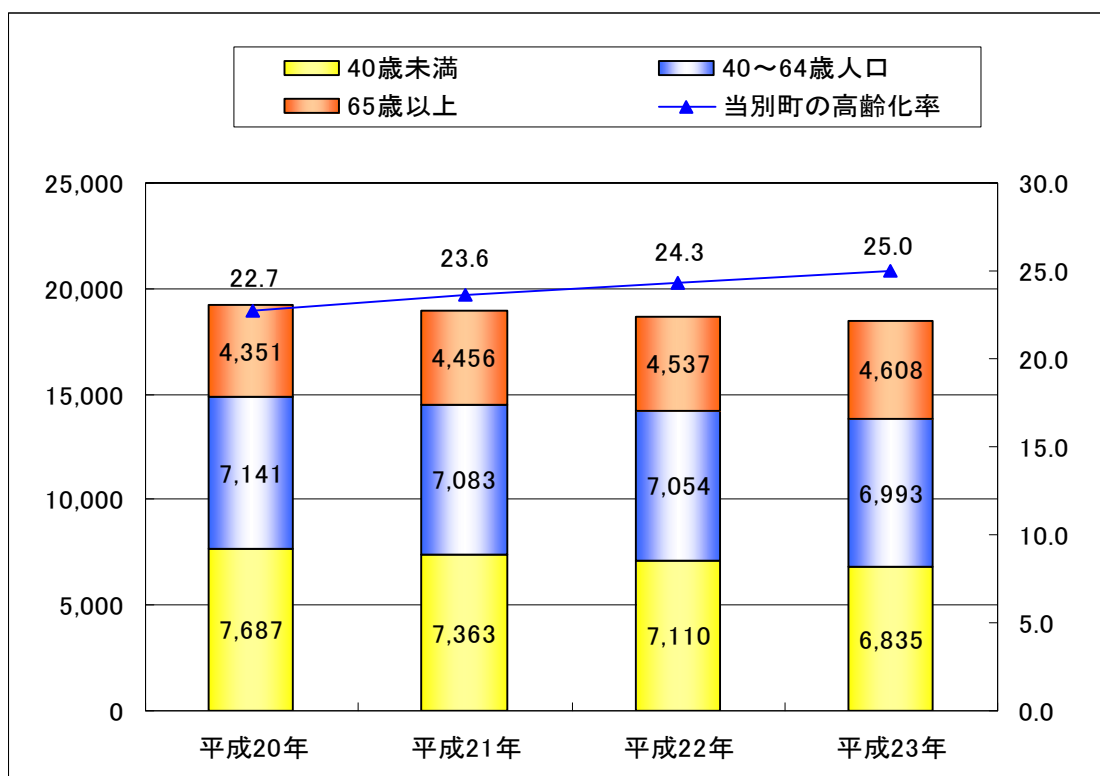
平成23年10月1日現在の本町の住民基本台帳による総人口は18,436人で、現在、微減傾向にあります。一方、満65歳以上の高齢者数は増加しており、高齢化率は、25.0%で、4人に1人が高齢者となる超高齢社会を迎えています。

特に、高齢者の中でも介護を必要とすることが多くなる後期高齢者（満75歳以上）の数が増加傾向にあります。

(単位：人・%)

区 分	20年度	21年度	22年度	23年度
総人口 (A)	19,179	18,902	18,701	18,436
40～64歳人口 (B)	7,141	7,083	7,054	6,993
比率 (B/A)	37.2	37.5	37.7	37.9
65歳以上高齢者人口 (C)	4,351	4,456	4,537	4,608
比率 (C/A)	22.7	23.6	24.3	25.0
前期高齢者人口 (D)	2,275	2,295	2,320	2,310
比率 (D/A)	11.9	12.1	12.4	12.5
後期高齢者人口 (E)	2,076	2,161	2,217	2,298
比率 (E/A)	10.8	11.4	11.9	12.5

資料：住民基本台帳（各年度10月1日現在）



2 高齢者のいる世帯の状況

高齢者等の世帯の状況は、高齢者単独世帯が増加しています。このことは、家族介護体制が弱まっていることを示しています。

(単位：世帯・%)

区 分	20 年度	21 年度	22 年度	23 年度
総世帯	7,779	7,742	7,787	7,721
高齢者単独世帯	785	749	820	844
比率	10.1	9.7	10.5	10.9
高齢者夫婦世帯	917	925	925	898
比率	11.8	11.9	11.9	11.6

資料：高齢者等実態調査（各年度10月1日現在）



3 要介護認定者等の状況

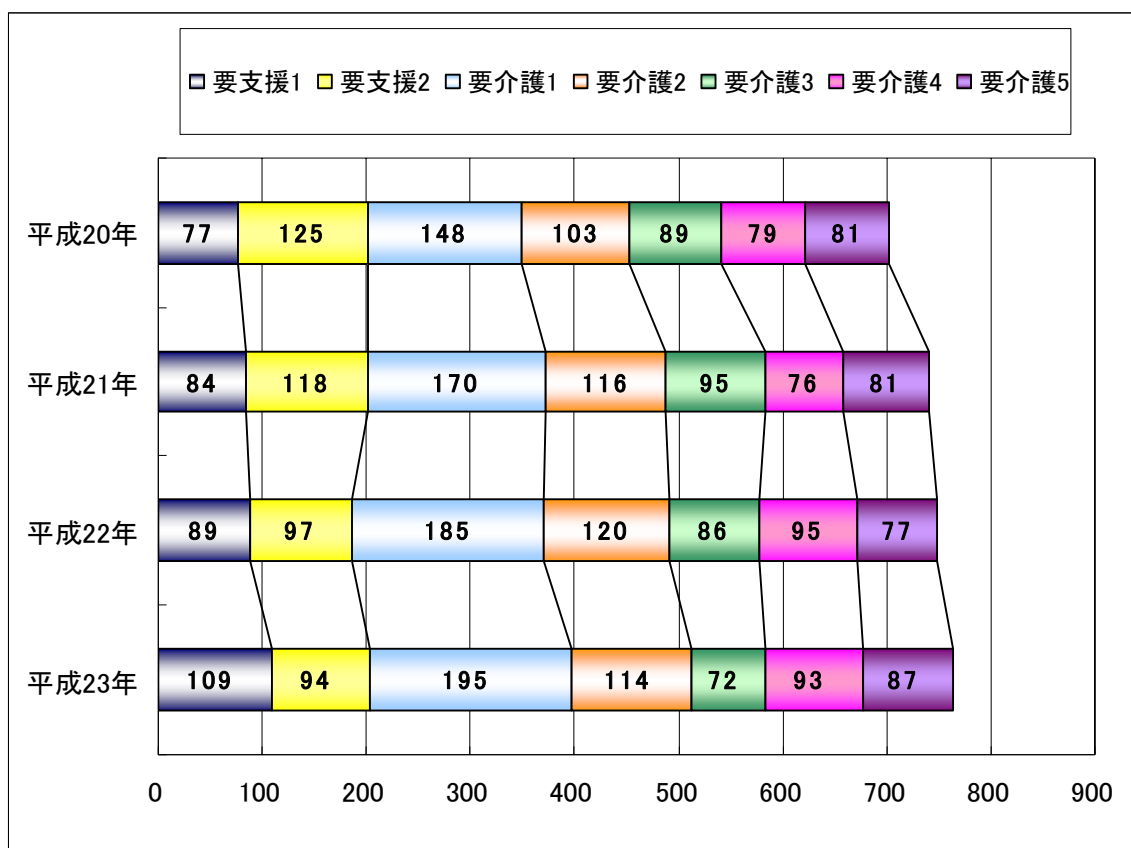
(1) 要介護認定者数の推移

要介護認定者数は、微増で推移しています。

(単位：人)

区分	20年度	21年度	22年度	23年度
要支援1	77	84	89	109
要支援2	125	118	97	94
要支援計	202	202	186	203
要介護1	148	170	185	195
要介護2	103	116	120	114
要介護3	89	95	86	72
要介護4	79	76	95	93
要介護5	81	81	77	87
要支援計	500	538	563	561
合計	702	740	749	764

資料：介護保険事業状況報告（各年度10月）



(2) 要介護認定者の現状

第1号（65歳以上）被保険者が741人、第2号（40歳～64歳）被保険者は23人で、75歳以上の方が全体の84%を占めています。

(単位：人)

区分	要支援		要介護					計
	1	2	1	2	3	4	5	
第1号被保険者認定者数	108	90	190	112	68	90	83	741
65歳以上75歳未満	13	17	21	14	10	13	11	99
75歳以上	95	73	169	98	58	77	72	642
第2号被保険者認定者数	1	4	5	2	4	3	4	23
総数	109	94	195	114	72	93	87	764

資料：介護保険事業状況報告（平成23年10月）

(3) 要介護認定率の推移

第1号（65歳以上）被保険者における要支援1から要介護5までの要介護認定率はほぼ横ばいです。

(単位：人・%)

区分	20年度	21年度	22年度	23年度
第1号被保険者数	4,326	4,421	4,510	4,581
第1号被保険者 認定者数	679	714	727	741
認定率	15.7	16.2	16.1	16.2

資料：介護保険事業状況報告（各年度10月）

(4) 介護サービス利用者の状況

平成23年度は、認定された方のうち75.3%の方が介護サービスを利用しています。

(単位：人・%)

区分	20年度	21年度	22年度	23年度
認定者数	702	740	749	764
利用者数	516	550	573	575
受給率	73.5	74.3	76.5	75.3

資料：介護保険事業状況報告（各年度10月）

(5) 介護サービス利用者の居宅・地域密着型・施設サービスの割合

平成23年10月では、居宅414人（72.0%）、地域密着型25人（4.3%）、施設136人（23.7%）の利用となっており、比率は居宅では微増、地域密着型及び施設は微減です。

（単位：人・%）

区分	20年度	21年度	22年度	23年度
利用者数	516	550	573	575
居宅	340	383	406	414
	65.9	69.6	70.8	72.0
地域密着型 （グループホーム）	21	19	28	25
	4.1	3.5	4.9	4.3
施設	155	148	139	136
	30.0	26.9	24.3	23.7

資料：介護保険事業状況報告（各年度10月）

