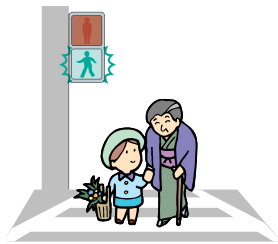


高齢者被害の交通事故が多発しています



高齢者自身も気をつけて！

行楽期の訪れとともに交通死亡事故が急増しています。

中でも、4月に発生した、65歳以上の死亡交通事故件数は、過去5年平均の約2倍にも激増しています。

これからの季節は、気候も良く、日が長くなるため、高齢者が外出する機会も多くなります。

高齢者の方が、交通事故に遭わないためには

- ◎道路を横断するときは、左右の安全をしっかりと確認すること
 - ◎赤信号では絶対に横断しないこと
 - ◎夜間に外出するときは、明るい服装にするか、夜光反射材を身に付けること
- などが大切です。

運転者も十分注意を！

運転者も

- ◎高齢者を見かけたら、急な横断も予想して徐行するなど、動静に十分注意すること
- ◎高齢の歩行者・自転車利用者の横を通過するときは、十分間隔を保ち、徐行することなど、高齢者の立場に立った安全運転をお願いします。

当別町の交通事故発生状況(概数) (4月対比)

	平成15年	平成14年	増減数
発生件数	45	36	9
死者数	0	3	△3
傷者数	72	55	17

※先月号記載の発生状況件数に誤りがありましたので、お詫びいたします。



- ▼川下老人クラブ(原田敏雄会長)か
- ▼松木久仁さん(弁華別)からお手玉113個
- ▼鰺淵慧土さん(西町)から2万円
- ▼丸山真一さん(下川町)から5万円
- ▼松江輝明さん(獅子内)から10万円
- ▼岸愛子さん(栄町)から10万円
- ▼藤澤隆則さん(弥生)から10万円
- ▼☆当別町社会福祉協議会へ

氏名	年齢	世帯主	住所
田中 正美	80	本人	権戸町
鰺淵 慧土	78	本人	西町
小寺 利満	90	本人	太美町
鈴木 輝明	72	本人	獅子内
松江 智子	33	本人	獅子内
岸原 秀男	80	本人	栄町
萩原 充生	13	本人	太美町
丸山 コウ	97	本人	下川町
鎌田 和孝	71	本人	太美町
鰺淵 シゲ	73	本人	西町

おくりやみ申し上げます

出生とおくりやみ
4月14日～5月13日分



氏名	父	母	住所
井上 遥陽	宏樹	美由紀	南
西村 あゆみ	誠一郎	かおり	雁
川北 桃花	秀寿	克子	軒町
岡村 姫奈	真次	麻衣子	白樺町
沖田 小葉美	慎一	可織	東町
佐々木 啓向	秀和	和江	春日町

おめでとうございます

- ▼らタオル15枚・雑巾95枚
- ▼対雁老人クラブ(刑部利秋会長)から雑巾66枚
- ▼社会福祉協議会「あいの小箱」設置のピーターパン(園生)から6,036円
- ▼☆当別町社会福祉基金へ
- ▼滝本キミ子さん(春日町)から1万円

いきいきした姿おきらくどう写真展

毎週放課後に西当別小の児童35名が通う会員制の遊び場が、「おきらくどう」です。世話人のもと、自由に好きなことをして過ごしながらも、それぞれの個性に触れ合う場になっています。

今回、父母有志が、日頃の子どものたちのいきいきした姿を見てもらおうと、西当別コミセンで開催されました。



献血にご協力をお願いします

16歳から69歳までの健康な方なら、どなたでも献血できます。65歳以上については、60歳から64歳までに献血を経験している方に限ります。

次の場所に献血車が来ます。

- 北海道医療大学(金沢)
6月15日(日) 10時～16時
- JA北いしかり本所(錦町)
6月20日(金) 13時30分～16時

江別保健所の受付窓口を開設しています

江別保健所では、各種申請や届出などの受け付け窓口を次のとおり開設しています。

- ▼開設時間 毎週火曜日(休日の時は翌日) 13時～16時
- ▼開設場所 ゆとろ(西町・65-2661)
- ▼詳細 江別保健所(011-383-2111)