

今月・来月上旬の予定

日時	行事	場所	詳細・問合せ
6 / 5 (木) 13:00 ~ 14:00	4ヵ月・10ヵ月児健診	ゆとろ	福祉課 (ゆとろ内・☎ 23 - 2346)
5 (木) 13:45 ~ 14:00	B C G予防接種	ゆとろ	福祉課 (ゆとろ内・☎ 23 - 2346)
10 (火) 7:55 ~ 8:10	バス送迎検診	ゆとろ	福祉課 (ゆとろ内・☎ 23 - 2346)
12 (木) 13:00 ~ 15:00	フッ素塗布・歯科健診	西コミ	福祉課 (ゆとろ内・☎ 23 - 2346)
24 (火) ~ 26日 (木) 7:00 ~ 9:30	巡回ドック・フレッシュ健診	ゆとろ	巡回ドック: 住民課 (☎ 23 - 4044) フレッシュ健診: 福祉課 (ゆとろ内・☎ 23 - 2346)
27 (金) 13:00 ~ 14:00	1歳8ヵ月・3歳児健診	西コミ	福祉課 (ゆとろ内・☎ 23 - 2346)
7 / 2 (水) 7:00 ~ 10:00	胃・肺・大腸がん検診	西コミ	福祉課 (ゆとろ内・☎ 23 - 2346)
3 (木) 13:00 ~ 14:00	4ヵ月・10ヵ月児健診	ゆとろ	福祉課 (ゆとろ内・☎ 23 - 2346)
3 (木) 13:45 ~ 14:00	B C G予防接種	ゆとろ	福祉課 (ゆとろ内・☎ 23 - 2346)
4・6 (金・日) 7:00 ~ 10:00	胃・肺・大腸がん検診	ゆとろ	福祉課 (ゆとろ内・☎ 23 - 2346)

検(健)診 いずれも、事前の申込みが必要です。

種類	内容	詳細・申込み
各種がん検診 (集団・個別)	胃・肺・大腸・子宮・乳がん検診を実施しています	福祉課 (ゆとろ内・☎ 23 - 2346)
肝炎ウイルス検診	B・C型肝炎ウイルス検診	
特定健診	当別町国民健康保険加入者で、40 ~ 74歳の方	住民課 (☎ 23 - 4044)
後期高齢者健診	後期高齢者医療加入者の方	

予防接種 下記医療機関へ事前の予約が必要です。子どもが接種する時は母子健康手帳を持参して下さい。

種類	内容	詳細・問合せ
4種混合・ポリオ・DPT・ヒブ・ 小児肺炎球菌・MR・DT・子宮頸がん	4種混合はDPTとポリオ、 DPTはジフテリア・百日せき・破傷風、 MRは麻しん・風しん、DTはジフテリア・破傷風	福祉課 (ゆとろ内・☎ 23 - 2346)

実施医療機関 当別町国保加入者で、40 ~ 74歳の方の特定健診については、下記医療機関と江別市立病院、北海道医療大学病院 (あいの里)、北海道対がん協会札幌がん検診センターで受診できます。各種がん検診については、お問合せ下さい。

医療機関名 (五十音順)	電話番号	検(健)診			予防接種		
		肝炎ウイルス (B・C型) 検診	特定健診	後期高齢者 健診	4種混合・ポリオ・ DPT・ヒブ・ MR・DT	小児 肺炎球菌	子宮 頸がん
おくやま内科・外科クリニック	27 - 5522	●	●	●			●
勤医協当別診療所	23 - 3010	●	●	●	●		
近藤医院	23 - 2021	●	●	●	●	●	●
さわざき医院	25 - 2055	●	●	●	●	●	
スウェーデン通り内科循環器科クリニック	25 - 3151	●	●	●	●	●	●
とうべつ整形外科	25 - 5040						●
とうべつ内科クリニック	22 - 1313	●	●	●			
堀江病院	22 - 3111	●	●	●			

窓口はこちら ■福祉課: 保健サービス係 (ゆとろ内・☎ 23 - 2346) ■住民課: 国保・後期高齢者医療係 (☎ 23 - 4044)

広 告

広 告

救急当番医（内科系）

日	月	火	水	木	金	土
6/1	2	3	4	5	6	7
堀江	スウェーデン	近藤	さわざき	勤医協	堀江	堀江
8	9	10	11	12	13	14
とうべつ内科	堀江	堀江	スウェーデン	近藤	さわざき	勤医協
15	16	17	18	19	20	21
堀江	堀江	とうべつ内科	堀江	堀江	スウェーデン	近藤
22	23	24	25	26	27	28
さわざき	勤医協	堀江	堀江	とうべつ内科	堀江	堀江
29	30	7/1	2	3	4	5
スウェーデン	近藤	さわざき	勤医協	堀江	堀江	とうべつ内科
6	7	8	9	10	11	12
堀江	堀江	スウェーデン	近藤	さわざき	勤医協	堀江
13	14	15	16	17	18	19
堀江	とうべつ内科	堀江	堀江	スウェーデン	近藤	さわざき

- 月～金曜日 19時～21時
- **土曜日** 14時～17時
- **日曜日・祝日** 9時～12時、14時～17時

■ 江別市夜間急病センター（江別市錦町 14 - 5）

内科・小児科の急病の方の診療をします。
 受付時間：18時30分～翌朝6時30分（年中無休）
 電話 **011 - 391 - 0022**

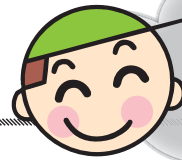
■ 北海道小児救急電話相談

症状に応じた助言を医師や看護師から受けられます。
 受付時間：19時～23時（年中無休）
 プッシュ回線 **# 8000**
 ダイヤル回線 **011 - 232 - 1599**
 携帯

■ 北海道救急医療・広域災害情報システム

休日・夜間当番医や診療科目、地域・夜間を指定して受診可能な医療機関を検索できます。

フリー **0120 - 20 - 8699**
 ダイヤル **011 - 221 - 8699**
 携帯 **011 - 221 - 8699**
 FAX 案内 **011 - 272 - 8699**
 サービス URL <http://www.qq.pref.hokkaido.jp>



いきいき
健康生活

今こそ検診を受けよう！～大腸がん検診～

現在、がんは2人に1人がかかる病気とされています。大腸がんは、新たになんと診断された人数が、男女ともに年々増加傾向にあり、年齢別に見ると40歳から増加しています。

大腸がんは、進行するまで自覚症状がほとんどなく、発見が遅れることがあります。毎年大腸がん検診を受けることで、死亡する確率を約60～80%減らすことができるとされています。健康な今こそ、検診を受けることが大切です。

大腸がん検診ってどんな検査をするの？

検査方法は、2日分の便を採取し血液が混じっていないか調べます。検査キットと問診票を提出するだけで受けられ、検診結果は3～4週間後、ご自宅へ郵送します。ご本人の代わりに、ご家族の方が提出して頂くことも可能です。

当別町で行っている大腸がん検診は、40歳以上の町民の方が対象となります。検診日程は、健康ひろばP.26に記載している、胃・肺・大腸がん検診及びバス送迎検診でご確認下さい。その他の日程・詳しい内容については、下記までお気軽にお問い合わせください。

検査キット



ご自宅にこのような
検査キットを郵送します

▼詳細 福祉課保健サービス係
 (ゆとろ内・☎23 - 2346)

広 告