

平成27年度 当別町コミュニティバス 運行事業 運行状況一覧表

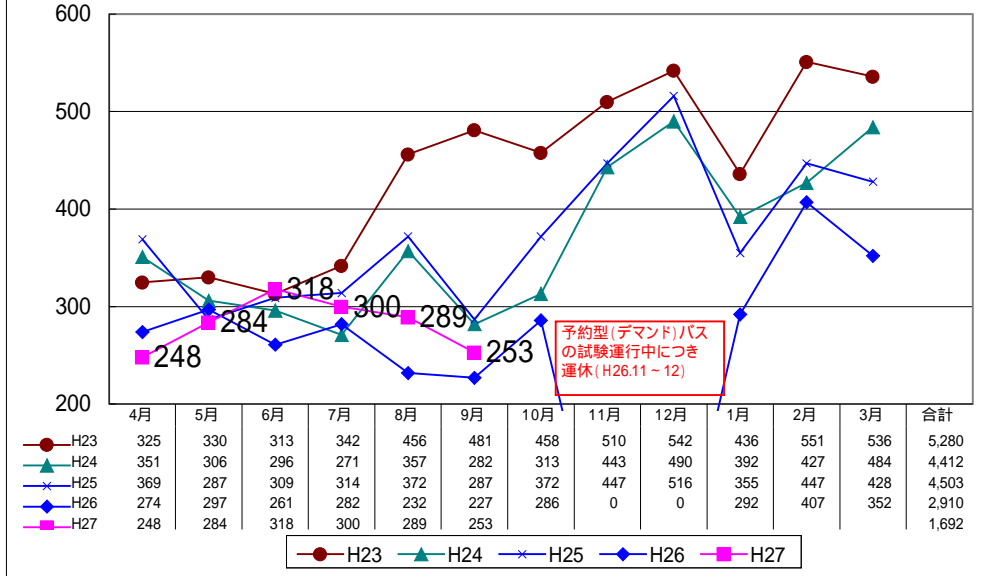
乗降者数 実績	平日															土曜・日曜・祝日					合計		
	循環(昇順)	循環(降順)	(西当別+あいの里)	(金沢分)	西当別線	金沢線	あいの里金沢線			西当別金沢線		青山線	小計	運行日数	あいの里金沢線		青山線	小計	運行日数	乗降者数	運行日数		
							あいの里分	金沢分	西当別分	金沢分	あいの里分				西当別分								
	4月	5月	6月	7月	8月	9月	計	平均	本数	平均	10月	11月	12月	1月	2月	3月	計	平均	本数	平均	合計	平均	本数
	148人	100人	5,780人	5,090人	1,743人	967人	5,478人	3,400人	2,078人	2,682人	637人	2,045人	759人	11,877人	21日	733人	327人	406人	79人	812人	9日	12,689人	30日
	154人	130人	4,937人	4,271人	1,543人	1,016人	4,407人	2,818人	1,589人	2,242人	576人	1,666人	672人	10,164人	18日	997人	441人	556人	106人	1,103人	13日	11,267人	31日
	169人	149人	5,933人	4,901人	1,864人	1,150人	5,298人	3,443人	1,855人	2,522人	626人	1,896人	808人	11,960人	22日	816人	342人	474人	93人	909人	8日	12,869人	30日
	154人	146人	6,299人	5,044人	1,754人	918人	5,927人	3,863人	2,064人	2,744人	682人	2,062人	815人	12,458人	22日	868人	364人	504人	103人	971人	9日	13,429人	31日
	145人	144人	5,155人	2,164人	1,403人	222人	4,375人	3,382人	993人	1,319人	370人	949人	671人	8,279人	21日	884人	385人	499人	123人	1,007人	10日	9,286人	31日
	134人	119人	5,343人	4,350人	1,606人	905人	4,952人	3,140人	1,812人	2,230人	597人	1,633人	707人	10,653人	19日	968人	430人	538人	148人	1,116人	11日	11,769人	30日
計	904人	788人	33,447人	25,820人	9,913人	5,178人	30,437人	20,046人	10,391人	13,739人	3,488人	10,251人	4,432人	65,391人	123日	5,266人	2,289人	2,977人	652人	5,918人	60日	71,309人	183日
平均	7.3人/日	6.4人/日	271.9人/日	209.9人/日	80.6人/日	42.1人/日	247.5人/日	163.0人/日	84.5人/日	111.7人/日	28.4人/日	83.3人/日	36.0人/日	531.6人/日	-	87.8人/日	38.2人/日	49.6人/日	10.9人/日	98.6人/日	-	389.7人/日	-
本数	6便/日	6便/日	40便/日	25便/日	18便/日	5便/日	16便/日	16便/日	14便/日	6便/日	6便/日	6便/日	16便/日	72便/日	-	22便/日	6便/日	16便/日	6便/日	28便/日	-	-	-
平均	1.2人/便	1.1人/便	6.8人/便	8.4人/便	4.5人/便	8.4人/便	15.5人/便	10.2人/便	6.0人/便	18.6人/便	4.7人/便	13.9人/便	2.3人/便	7.4人/便	-	4.0人/便	6.4人/便	3.1人/便	1.8人/便	3.5人/便	-	-	-
10月			0人	0人			0人		0人					0人		0人				0人		0人	0日
11月			0人	0人			0人		0人					0人		0人				0人		0人	0日
12月			0人	0人			0人		0人					0人		0人				0人		0人	0日
1月			0人	0人			0人		0人					0人		0人				0人		0人	0日
2月			0人	0人			0人		0人					0人		0人				0人		0人	0日
3月			0人	0人			0人		0人					0人		0人				0人		0人	0日
計	0人	0人	0人	0人	0人	0人	0人	0人	0人	0人	0人	0人	0人	0人	0日	0人	0人	0人	0人	0人	0日	0人	0日
平均	0.0人/日	0.0人/日	0.0人/日	0.0人/日	0.0人/日	0.0人/日	0.0人/日	0.0人/日	0.0人/日	0.0人/日	0.0人/日	0.0人/日	0.0人/日	0.0人/日	-	0.0人/日	0.0人/日	0.0人/日	0.0人/日	0.0人/日	-	0.0人/日	-
本数	6便/日	6便/日	40便/日	25便/日	18便/日	5便/日	16便/日	16便/日	14便/日	6便/日	6便/日	6便/日	16便/日	72便/日	-	22便/日	6便/日	16便/日	6便/日	28便/日	-	-	-
平均	0.0人/便	0.0人/便	0.0人/便	0.0人/便	0.0人/便	0.0人/便	0.0人/便	0.0人/便	0.0人/便	0.0人/便	0.0人/便	0.0人/便	0.0人/便	0.0人/便	-	0.0人/便	0.0人/便	0.0人/便	0.0人/便	0.0人/便	-	-	-
合計	904人	788人	33,447人	25,820人	9,913人	5,178人	30,437人	20,046人	10,391人	13,739人	3,488人	10,251人	4,432人	65,391人	123日	5,266人	2,289人	2,977人	652人	5,918人	60日	71,309人	183日
平均	7.3人/日	6.4人/日	271.9人/日	209.9人/日	80.6人/日	42.1人/日	247.5人/日	163.0人/日	84.5人/日	111.7人/日	28.4人/日	83.3人/日	36.0人/日	531.6人/日	-	87.8人/日	38.2人/日	49.6人/日	10.9人/日	98.6人/日	-	389.7人/日	-
本数	6便/日	6便/日	40便/日	25便/日	18便/日	5便/日	16便/日	16便/日	14便/日	6便/日	6便/日	6便/日	16便/日	72便/日	-	22便/日	6便/日	16便/日	6便/日	28便/日	-	-	-
平均	1.2人/便	1.1人/便	6.8人/便	8.4人/便	4.5人/便	8.4人/便	15.5人/便	10.2人/便	6.0人/便	18.6人/便	4.7人/便	13.9人/便	2.3人/便	7.4人/便	-	4.0人/便	6.4人/便	3.1人/便	1.8人/便	3.5人/便	-	-	-

応援券・運賃・回数券 実績

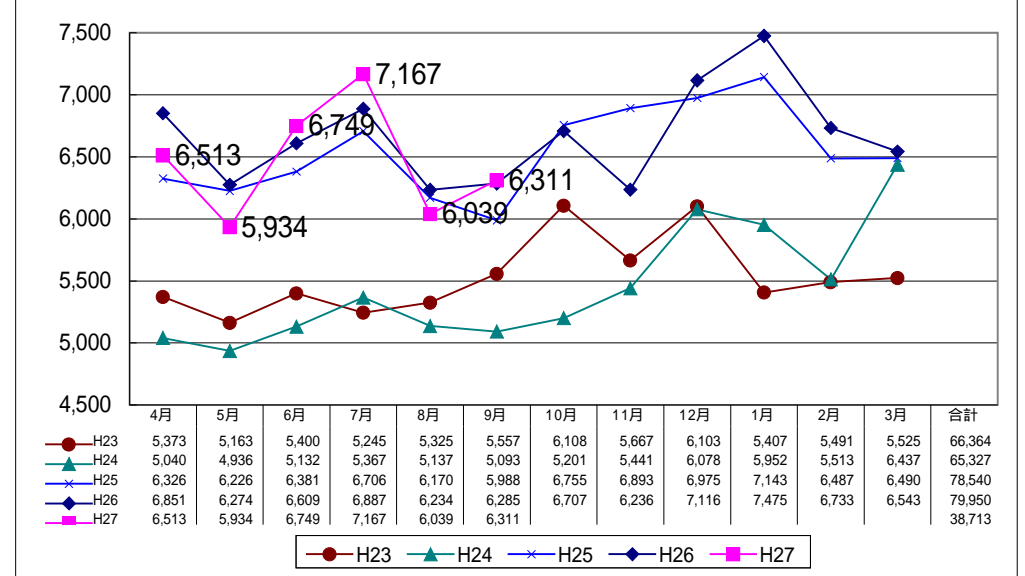
	一般				小中学生・高校生・障がい者・介護人						応援券 売上枚数 合計	応援券 売上金額	回数券			一日乗車券			運賃収入	収入合計
	1ヶ月 (4,000円)	3ヶ月 (10,000円)	6ヶ月 (16,000円)	小計	1ヶ月 (2,000円)	3ヶ月 (5,000円)	6ヶ月 (8,000円)	限定小学生 (500円)	限定中学生 (1,000円)	小計			200円 (2,000円)	100円 (2,000円)	回数券 売上金額	大人 (500円)	小人 (300円)	一日乗車券 売上金額		
	4月	5月	6月	7月	8月	9月	10月	11月	12月	1月			2月	3月	合計	4月	5月	6月		
4月	8枚	3枚	21枚	32枚	8枚	5枚	19枚	0枚	0枚	32枚	64枚	584,600円	114冊	11冊	250,000円	7枚	3枚	4,400円	286,800円	1,125,800円
5月	8枚	1枚	5枚	14枚	6枚	3枚	4枚	0枚	0枚	13枚	27枚	178,300円	91冊	9冊	200,000円	10枚	3枚	5,900円	252,700円	636,900円
6月	3枚	4枚	5枚	12枚	5枚	2枚	4枚	0枚	0枚	11枚	23枚	181,700円	128冊	11冊	278,000円	5枚	6枚	4,300円	312,800円	776,800円
7月	4枚	2枚	6枚	12枚	5枚	3枚	3枚	21枚	4枚	36枚	48枚	190,700円	134冊	12冊	292,000円	6枚	1枚	3,300円	321,100円	807,100円
8月	7枚	5枚	6枚	18枚	4枚	5枚	2枚	1枚	0枚	12枚	30枚	220,500円	109冊	9冊	236,000円	3枚	2枚	2,100円	321,300円	779,900円
9月	8枚	4枚	5枚	17枚	4枚	1枚	3枚	0枚	0枚	8枚	25枚	186,500円	102冊	10冊	224,000円	6枚	2枚	3,600円	289,200円	703,300円
10月				0枚						0枚	0枚	0円			0円			0円		0円
11月				0枚						0枚	0枚	0円			0円			0円		0円
12月				0枚						0枚	0枚	0円			0円			0円		0円
1月				0枚						0枚	0枚	0円			0円			0円		0円
2月				0枚						0枚	0枚	0円			0円			0円		0円
3月				0枚						0枚	0枚	0円			0円			0円		0円
合計	38枚	19枚	48枚	105枚	32枚	19枚	35枚	22枚	4枚	112枚	217枚	1,542,300円	678冊	62冊	1,480,000円	37枚	17枚	23,600円	1,783,900円	4,829,800円

手数料(100円/枚)控除済

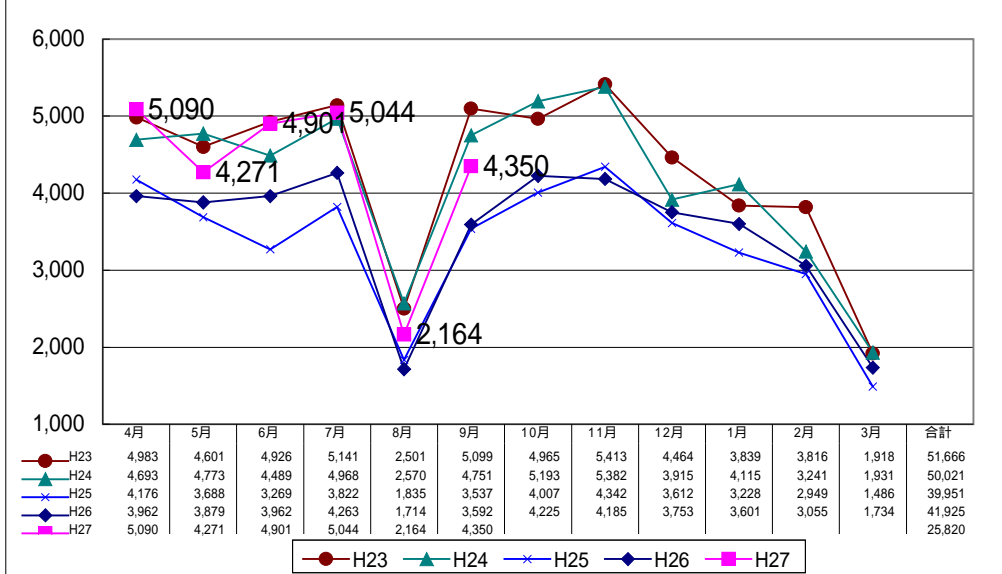
月別乗降客データ(市街地循環線)



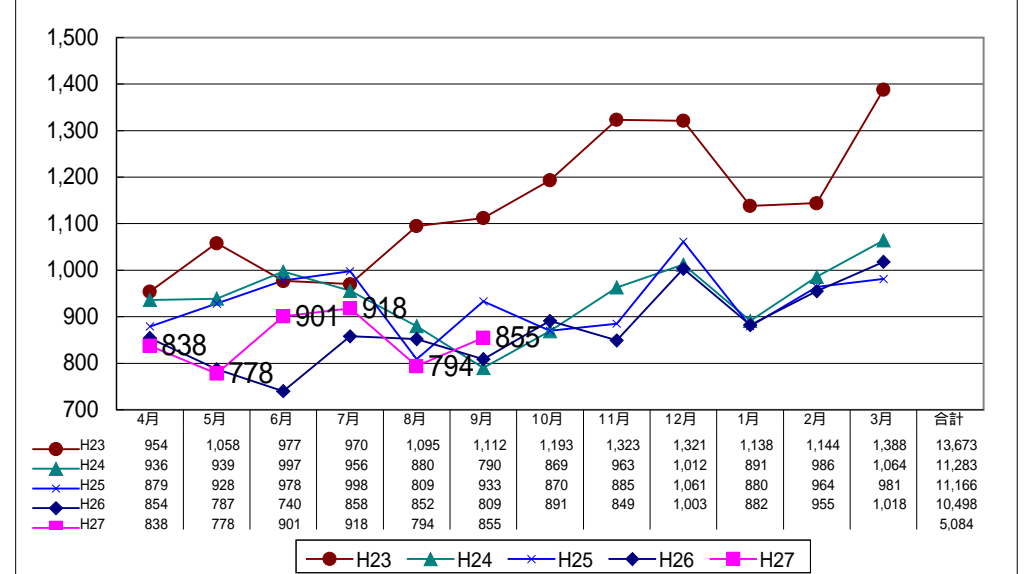
月別乗降客データ(西当別線・あいの里線)



月別乗降客データ(金沢線)

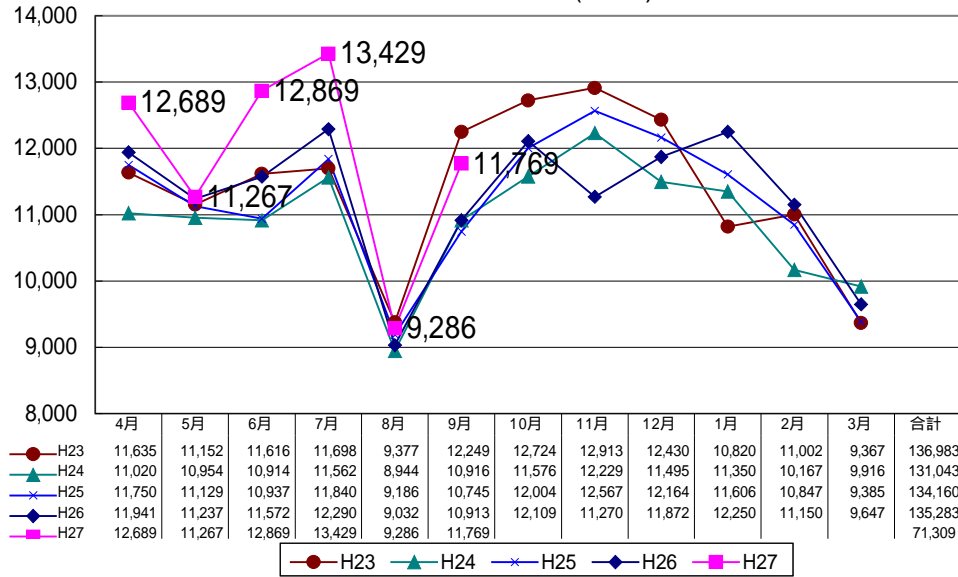


月別乗降客データ(青山線)

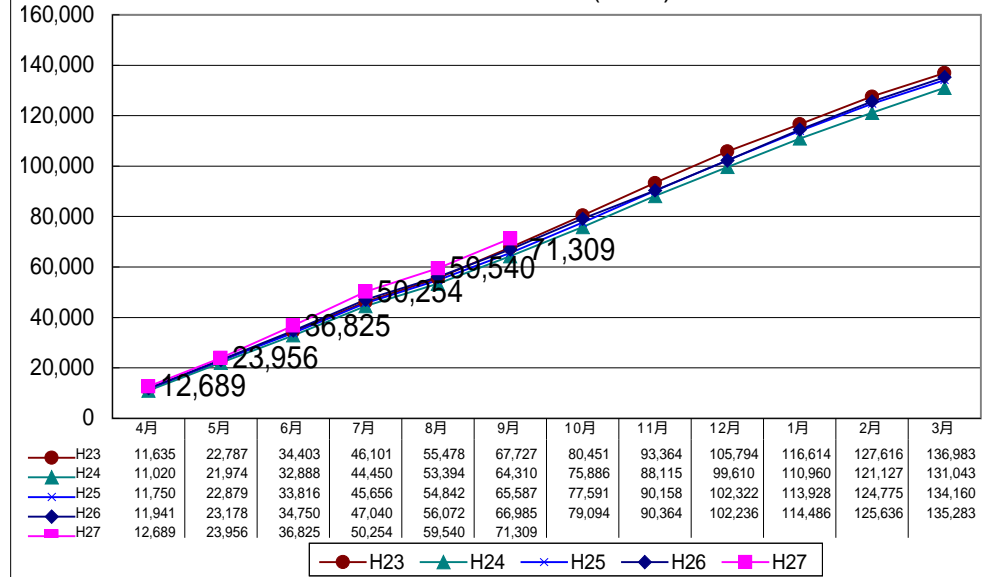


西当別・あいの里線及び金沢線については平成23年10月からの統合により乗り継ぎ利用者のダブルカウント分が少なくなる

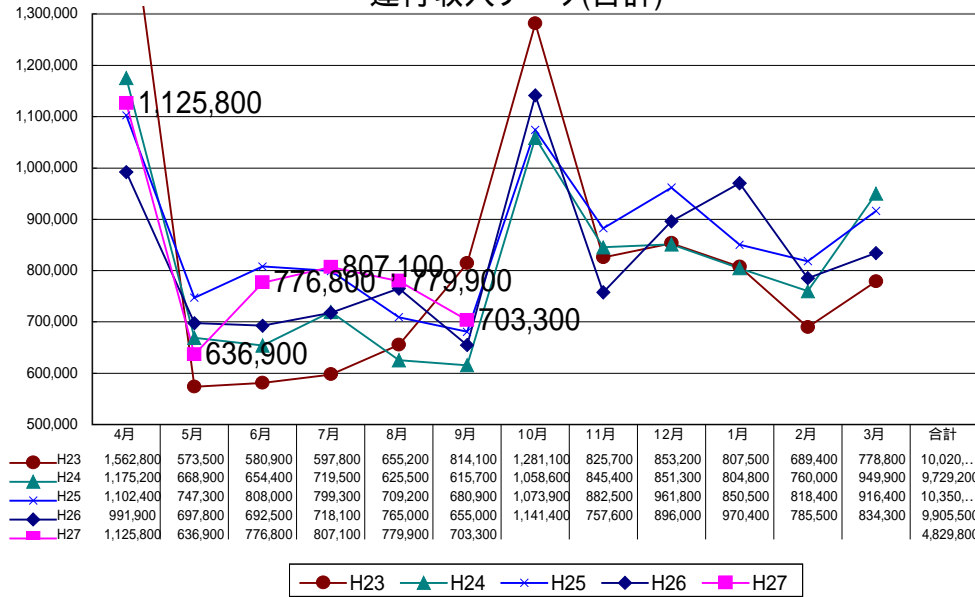
月別乗降客データ(合計)



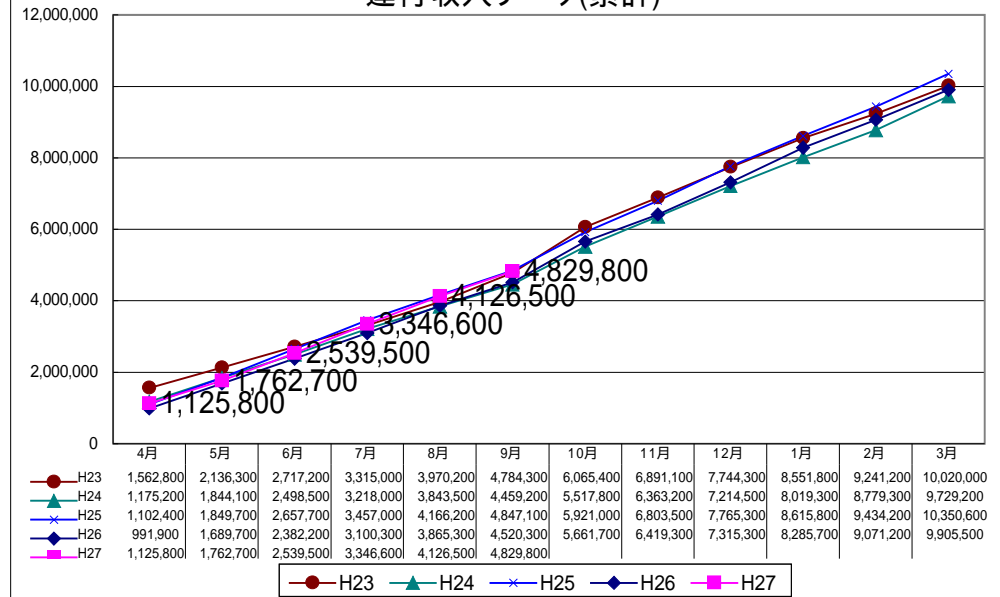
月別乗降客データ(累計)



運行収入データ(合計)



運行収入データ(累計)



乗降客データについては西当別・あいの里線及び金沢線を平成23年10月から統合したことにより乗り継ぎ利用者のダブルカウント分が少なくなる

当別町コミュニティバス 運行事業 収入比較

平成24年度 応援券・運賃・回数券 実績

	応援券 売上金額	運賃収入	回数券	一日乗車券	収入合計	前年比	累計	前年比 (累計)	試算 前年比100%
4月	632,800円	269,900円	270,000円	2,500円	1,175,200円	75.20%	1,175,200円	75.20%	1,175,200円
5月	166,100円	278,800円	222,000円	2,000円	668,900円	116.63%	1,844,100円	86.32%	668,900円
6月	90,200円	294,200円	266,000円	4,000円	654,400円	112.65%	2,498,500円	91.95%	654,400円
7月	176,300円	296,600円	244,000円	2,600円	719,500円	120.36%	3,218,000円	97.07%	719,500円
8月	88,300円	319,200円	214,000円	4,000円	625,500円	95.47%	3,843,500円	96.81%	625,500円
9月	124,900円	296,700円	190,000円	4,100円	615,700円	75.63%	4,459,200円	93.20%	615,700円
10月	548,000円	271,800円	234,000円	4,800円	1,058,600円	82.63%	5,517,800円	90.97%	1,058,600円
11月	255,800円	300,300円	288,000円	1,300円	845,400円	102.39%	6,363,200円	92.34%	845,400円
12月	166,800円	380,500円	302,000円	2,000円	851,300円	99.78%	7,214,500円	93.16%	851,300円
1月	198,000円	331,000円	274,000円	1,800円	804,800円	99.67%	8,019,300円	93.77%	804,800円
2月	174,800円	321,700円	262,000円	1,500円	760,000円	110.24%	8,779,300円	95.00%	760,000円
3月	248,800円	392,400円	302,000円	6,700円	949,900円	121.97%	9,729,200円	97.10%	949,900円
合計	2,870,800円	3,753,100円	3,068,000円	37,300円	9,729,200円	#DIV/0!			9,729,200円

平成25年度 応援券・運賃・回数券 実績

	応援券 売上金額	運賃収入	回数券	一日乗車券	収入合計	前年比	累計	前年比 (累計)	試算 前年比100%
4月	560,900円	268,700円	270,000円	2,800円	1,102,400円	93.81%	1,102,400円	93.81%	1,102,400円
5月	239,800円	273,300円	230,000円	4,200円	747,300円	111.72%	1,849,700円	100.30%	747,300円
6月	117,500円	490,000円	200,000円	500円	808,000円	123.47%	2,657,700円	106.37%	808,000円
7月	197,100円	326,400円	272,000円	3,800円	799,300円	111.09%	3,457,000円	107.43%	799,300円
8月	158,000円	316,100円	226,000円	9,100円	709,200円	113.38%	4,166,200円	108.40%	709,200円
9月	158,800円	286,200円	232,000円	3,900円	680,900円	110.59%	4,847,100円	108.70%	680,900円
10月	561,100円	292,900円	218,000円	1,900円	1,073,900円	101.45%	5,921,000円	107.31%	1,073,900円
11月	299,200円	308,400円	274,000円	900円	882,500円	104.39%	6,803,500円	106.92%	882,500円
12月	275,200円	357,300円	324,000円	5,300円	961,800円	112.98%	7,765,300円	107.63%	961,800円
1月	250,400円	325,400円	270,000円	4,700円	850,500円	105.68%	8,615,800円	107.44%	850,500円
2月	197,900円	317,200円	300,000円	3,300円	818,400円	107.68%	9,434,200円	107.46%	818,400円
3月	300,200円	317,400円	294,000円	4,800円	916,400円	96.47%	10,350,600円	106.39%	916,400円
合計	3,316,100円	3,879,300円	3,110,000円	45,200円	10,350,600円	106.39%			10,350,600円

平成26年度 応援券・運賃・回数券 実績

	応援券 売上金額	運賃収入	回数券	一日乗車券	収入合計	前年比	累計	前年比 (累計)	試算 前年比100%
4月	454,900円	246,700円	288,000円	2,300円	991,900円	89.98%	991,900円	89.98%	991,900円
5月	229,900円	210,100円	254,000円	3,800円	697,800円	93.38%	1,689,700円	91.35%	697,800円
6月	177,500円	274,700円	236,000円	4,300円	692,500円	85.71%	2,382,200円	89.63%	692,500円
7月	197,200円	265,000円	252,000円	3,900円	718,100円	89.84%	3,100,300円	89.68%	718,100円
8月	195,100円	306,200円	258,000円	5,700円	765,000円	107.87%	3,865,300円	92.78%	765,000円
9月	169,200円	248,300円	234,000円	3,500円	655,000円	96.20%	4,520,300円	93.26%	655,000円
10月	558,800円	267,200円	310,000円	5,400円	1,141,400円	106.29%	5,661,700円	95.62%	1,141,400円
11月	284,800円	242,300円	228,000円	2,500円	757,600円	85.85%	6,419,300円	94.35%	757,600円
12月	276,500円	331,000円	284,000円	4,500円	896,000円	93.16%	7,315,300円	94.20%	896,000円
1月	290,900円	383,200円	290,000円	6,300円	970,400円	114.10%	8,285,700円	96.17%	970,400円
2月	172,200円	351,100円	258,000円	4,200円	785,500円	95.98%	9,071,200円	96.15%	785,500円
3月	210,400円	324,100円	294,000円	5,800円	834,300円	91.04%	9,905,500円	95.70%	834,300円
合計	3,217,400円	3,449,900円	3,186,000円	52,200円	9,905,500円	95.70%			9,905,500円

平成27年度 応援券・運賃・回数券 実績

	応援券 売上金額	運賃収入	回数券	一日乗車券	収入合計	前年比	累計	前年比 (累計)	試算 前年比100%
4月	584,600円	286,800円	250,000円	4,400円	1,125,800円	113.50%	1,125,800円	113.50%	1,125,800円
5月	178,300円	252,700円	200,000円	5,900円	636,900円	91.27%	1,762,700円	104.32%	636,900円
6月	181,700円	312,800円	278,000円	4,300円	776,800円	112.17%	2,539,500円	106.60%	776,800円
7月	190,700円	321,100円	292,000円	3,300円	807,100円	112.39%	3,346,600円	107.94%	807,100円
8月	220,500円	321,300円	236,000円	2,100円	779,900円	101.95%	4,126,500円	106.76%	779,900円
9月	186,500円	289,200円	224,000円	3,600円	703,300円	107.37%	4,829,800円	106.85%	703,300円
10月	0円	0円	0円	0円	0円			0.00%	1,141,400円
11月	0円	0円	0円	0円	0円			0.00%	757,600円
12月	0円	0円	0円	0円	0円			0.00%	896,000円
1月	0円	0円	0円	0円	0円			0.00%	970,400円
2月	0円	0円	0円	0円	0円			0.00%	785,500円
3月	0円	0円	0円	0円	0円			0.00%	834,300円
合計	1,542,300円	1,783,900円	1,480,000円	23,600円	4,829,800円	48.76%			10,215,000円