

資料 1 - 1

平成27年度 当別町コミュニティバス 運行事業 運行状況一覧表

乗降者数 実績

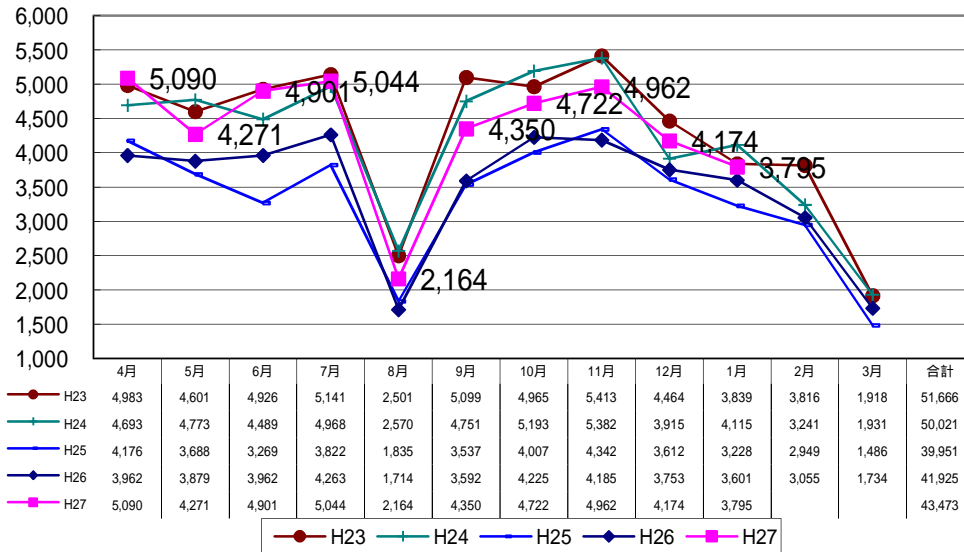
| | 平日 | | | | | | | | | | | | | | | 土曜・日曜・祝日 | | | | | 合計 | | |
|-----|--------|--------|------------|----------|---------|---------|----------|----------|---------|----------|---------|---------|---------|----------|---------|----------|---------|---------|---------|----------|------|----------|------|
| | 循環(昇順) | 循環(降順) | (西当別+あいの里) | (金沢分) | 西当別線 | 金沢線 | あいの里金沢線 | | | 西当別金沢線 | | 青山線 | 小計 | 運行日数 | あいの里金沢線 | | | 青山線 | 小計 | 運行日数 | 乗降者数 | 運行日数 | |
| | | | | | | | あいの里分 | 金沢分 | 西当別分 | 金沢分 | あいの里分 | | | | 西当別分 | | | | | | | | |
| | | | | | | | | | | | | | | | | | | | | | | | |
| 4月 | 148人 | 100人 | 5,780人 | 5,090人 | 1,743人 | 967人 | 5,478人 | 3,400人 | 2,078人 | 2,682人 | 637人 | 2,045人 | 759人 | 11,877人 | 21日 | 733人 | 327人 | 406人 | 79人 | 812人 | 9日 | 12,689人 | 30日 |
| 5月 | 154人 | 130人 | 4,937人 | 4,271人 | 1,543人 | 1,016人 | 4,407人 | 2,818人 | 1,589人 | 2,242人 | 576人 | 1,666人 | 672人 | 10,164人 | 18日 | 997人 | 441人 | 556人 | 106人 | 1,103人 | 13日 | 11,267人 | 31日 |
| 6月 | 169人 | 149人 | 5,933人 | 4,901人 | 1,864人 | 1,150人 | 5,298人 | 3,443人 | 1,855人 | 2,522人 | 626人 | 1,896人 | 808人 | 11,960人 | 22日 | 816人 | 342人 | 474人 | 93人 | 909人 | 8日 | 12,869人 | 30日 |
| 7月 | 154人 | 146人 | 6,299人 | 5,044人 | 1,754人 | 918人 | 5,927人 | 3,863人 | 2,064人 | 2,744人 | 682人 | 2,062人 | 815人 | 12,458人 | 22日 | 868人 | 364人 | 504人 | 103人 | 971人 | 9日 | 13,429人 | 31日 |
| 8月 | 145人 | 144人 | 5,155人 | 2,164人 | 1,403人 | 222人 | 4,375人 | 3,382人 | 993人 | 1,319人 | 370人 | 949人 | 671人 | 8,279人 | 21日 | 884人 | 385人 | 499人 | 123人 | 1,071人 | 10日 | 9,286人 | 31日 |
| 9月 | 134人 | 119人 | 5,343人 | 4,350人 | 1,606人 | 905人 | 4,952人 | 3,140人 | 1,812人 | 2,230人 | 597人 | 1,633人 | 707人 | 10,653人 | 19日 | 968人 | 430人 | 538人 | 148人 | 1,116人 | 11日 | 11,769人 | 30日 |
| 計 | 904人 | 788人 | 33,447人 | 25,820人 | 9,913人 | 5,178人 | 30,437人 | 20,046人 | 10,391人 | 13,739人 | 3,488人 | 10,251人 | 4,432人 | 65,391人 | 123日 | 5,266人 | 2,289人 | 2,977人 | 652人 | 5,918人 | 60日 | 71,309人 | 183日 |
| 平均 | 7.3人/日 | 6.4人/日 | 271.9人/日 | 209.9人/日 | 80.6人/日 | 42.1人/日 | 247.5人/日 | 163.0人/日 | 84.5人/日 | 111.7人/日 | 28.4人/日 | 83.3人/日 | 36.0人/日 | 531.6人/日 | - | 87.8人/日 | 38.2人/日 | 49.6人/日 | 10.9人/日 | 98.6人/日 | - | 389.7人/日 | - |
| 本数 | 6便/日 | 6便/日 | 40便/日 | 25便/日 | 18便/日 | 5便/日 | 16便/日 | 16便/日 | 14便/日 | 6便/日 | 6便/日 | 6便/日 | 16便/日 | 72便/日 | - | 22便/日 | 6便/日 | 16便/日 | 6便/日 | 28便/日 | - | - | - |
| 平均 | 1.2人/便 | 1.1人/便 | 6.8人/便 | 8.4人/便 | 4.5人/便 | 8.4人/便 | 15.5人/便 | 10.2人/便 | 6.0人/便 | 18.6人/便 | 4.7人/便 | 13.9人/便 | 2.3人/便 | 7.4人/便 | - | 4.0人/便 | 6.4人/便 | 3.1人/便 | 1.8人/便 | 3.5人/便 | - | - | - |
| 10月 | 0人 | 0人 | 5,698人 | 4,722人 | 1,723人 | 908人 | 5,311人 | 3,329人 | 1,982人 | 2,478人 | 646人 | 1,832人 | 765人 | 11,185人 | 21日 | 884人 | 397人 | 487人 | 104人 | 988人 | 10日 | 12,173人 | 31日 |
| 11月 | 0人 | 0人 | 5,524人 | 4,962人 | 1,597人 | 952人 | 5,425人 | 3,340人 | 2,085人 | 2,512人 | 587人 | 1,925人 | 687人 | 11,173人 | 19日 | 897人 | 373人 | 524人 | 106人 | 1,003人 | 11日 | 12,176人 | 30日 |
| 12月 | 0人 | 0人 | 5,995人 | 4,174人 | 1,715人 | 852人 | 5,466人 | 3,712人 | 1,754人 | 2,136人 | 568人 | 1,568人 | 838人 | 11,007人 | 21日 | 959人 | 432人 | 527人 | 106人 | 1,065人 | 10日 | 12,072人 | 31日 |
| 1月 | 0人 | 0人 | 5,746人 | 3,795人 | 1,559人 | 297人 | 5,335人 | 3,520人 | 1,815人 | 2,350人 | 667人 | 1,683人 | 662人 | 10,203人 | 19日 | 1,201人 | 513人 | 688人 | 125人 | 1,326人 | 11日 | 11,529人 | 30日 |
| 2月 | | | 0人 | 0人 | | | 0人 | | | 0人 | | | | 0人 | | 0人 | | | | 0人 | | 0人 | 0日 |
| 3月 | | | 0人 | 0人 | | | 0人 | | | 0人 | | | | 0人 | | 0人 | | | | 0人 | | 0人 | 0日 |
| 計 | 0人 | 0人 | 22,963人 | 17,653人 | 6,594人 | 3,009人 | 21,537人 | 13,901人 | 7,636人 | 9,476人 | 2,468人 | 7,008人 | 2,952人 | 43,568人 | 80日 | 3,941人 | 1,715人 | 2,226人 | 441人 | 4,382人 | 42日 | 47,950人 | 122日 |
| 平均 | 0.0人/日 | 0.0人/日 | 287.0人/日 | 220.7人/日 | 82.4人/日 | 37.6人/日 | 269.2人/日 | 173.8人/日 | 95.5人/日 | 118.5人/日 | 30.9人/日 | 87.6人/日 | 36.9人/日 | 544.6人/日 | - | 93.8人/日 | 40.8人/日 | 53.0人/日 | 10.5人/日 | 104.3人/日 | - | 393.0人/日 | - |
| 本数 | 6便/日 | 6便/日 | 40便/日 | 25便/日 | 18便/日 | 5便/日 | 16便/日 | 16便/日 | 14便/日 | 6便/日 | 6便/日 | 6便/日 | 16便/日 | 72便/日 | - | 22便/日 | 6便/日 | 16便/日 | 6便/日 | 28便/日 | - | - | - |
| 平均 | 0.0人/便 | 0.0人/便 | 7.2人/便 | 8.8人/便 | 4.6人/便 | 7.5人/便 | 16.8人/便 | 10.9人/便 | 6.8人/便 | 19.7人/便 | 5.1人/便 | 14.6人/便 | 2.3人/便 | 7.6人/便 | - | 4.3人/便 | 6.8人/便 | 3.3人/便 | 1.8人/便 | 3.7人/便 | - | - | - |
| 合計 | 904人 | 788人 | 56,410人 | 43,473人 | 16,507人 | 8,187人 | 51,974人 | 33,947人 | 18,027人 | 23,215人 | 5,956人 | 17,259人 | 7,384人 | 108,959人 | 203日 | 9,207人 | 4,004人 | 5,203人 | 1,093人 | 10,300人 | 102日 | 119,259人 | 305日 |
| 平均 | 4.5人/日 | 3.9人/日 | 277.9人/日 | 214.2人/日 | 82.4人/日 | 37.6人/日 | 269.2人/日 | 173.8人/日 | 95.5人/日 | 118.5人/日 | 30.9人/日 | 87.6人/日 | 36.9人/日 | 536.7人/日 | - | 93.8人/日 | 40.8人/日 | 53.0人/日 | 10.7人/日 | 101.0人/日 | - | 391.0人/日 | - |
| 本数 | 6便/日 | 6便/日 | 40便/日 | 25便/日 | 18便/日 | 5便/日 | 16便/日 | 16便/日 | 14便/日 | 6便/日 | 6便/日 | 6便/日 | 16便/日 | 72便/日 | - | 22便/日 | 6便/日 | 16便/日 | 6便/日 | 28便/日 | - | - | - |
| 平均 | 0.7人/便 | 0.6人/便 | 6.9人/便 | 8.6人/便 | 4.6人/便 | 7.5人/便 | 16.8人/便 | 10.9人/便 | 6.8人/便 | 19.7人/便 | 5.1人/便 | 14.6人/便 | 2.3人/便 | 7.5人/便 | - | 4.3人/便 | 6.8人/便 | 3.3人/便 | 1.8人/便 | 3.6人/便 | - | - | - |

応援券・運賃・回数券 実績

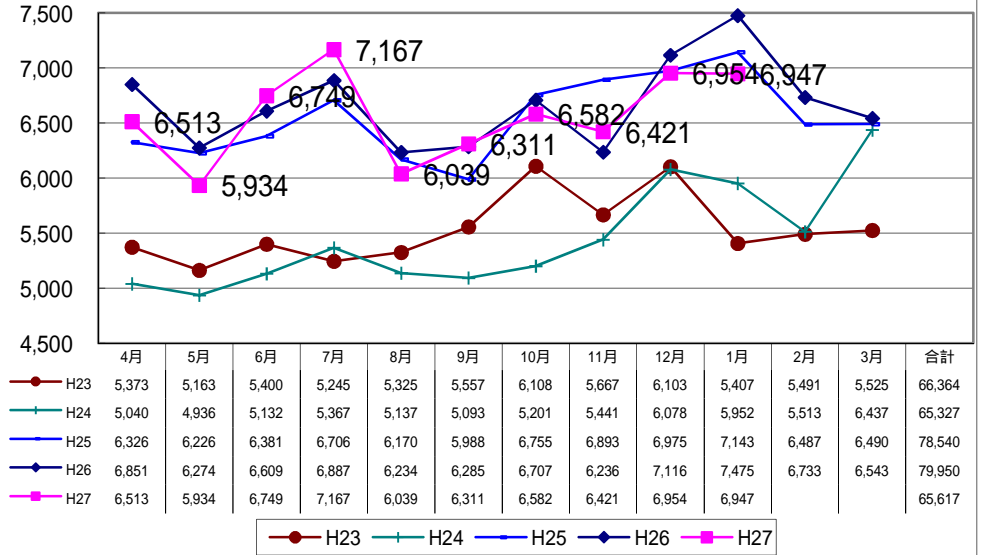
| | 一般 | | | | 小中学生・高校生・障がい者・介護人 | | | | | | 応援券 売上枚数 合計 | 応援券 売上金額 | 回数券 | | | 一日乗車券 | | | 運賃収入 | 収入合計 | | |
|-----|-----------------|------------------|------------------|------|-------------------|-----------------|-----------------|-----------------|-------------------|------|-------------------|-------------|------------------|------------------|-------------|--------------|--------------|---------------|------------|------------|--|----|
| | 1ヶ月 (4,000円) | 3ヶ月 (10,000円) | 6ヶ月 (16,000円) | 小計 | 1ヶ月 (2,000円) | 3ヶ月 (5,000円) | 6ヶ月 (8,000円) | 限定小学生 (500円) | 限定中学生 (1,000円) | 小計 | | | 200円 (2,000円) | 100円 (2,000円) | 回数券 売上金額 | 大人 (500円) | 小人 (300円) | 一日乗車券 売上金額 | | | | |
| | | | | | | | | | | | | | | | | | | | | | | |
| 4月 | 8枚 | 3枚 | 21枚 | 32枚 | 8枚 | 5枚 | 19枚 | 0枚 | 0枚 | 32枚 | 64枚 | 584,600円 | 114冊 | 11冊 | 250,000円 | 7枚 | 3枚 | 4,400円 | 286,800円 | 1,125,800円 | | |
| 5月 | 8枚 | 1枚 | 5枚 | 14枚 | 6枚 | 3枚 | 4枚 | 0枚 | 0枚 | 13枚 | 27枚 | 178,300円 | 91冊 | 9冊 | 200,000円 | 10枚 | 3枚 | 5,900円 | 252,700円 | 636,900円 | | |
| 6月 | 3枚 | 4枚 | 5枚 | 12枚 | 5枚 | 2枚 | 4枚 | 0枚 | 0枚 | 11枚 | 23枚 | 181,700円 | 128冊 | 11冊 | 278,000円 | 5枚 | 6枚 | 4,300円 | 312,800円 | 776,800円 | | |
| 7月 | 4枚 | 2枚 | 6枚 | 12枚 | 5枚 | 3枚 | 3枚 | 21枚 | 4枚 | 36枚 | 48枚 | 190,700円 | 134冊 | 12冊 | 292,000円 | 6枚 | 1枚 | 3,300円 | 321,100円 | 807,100円 | | |
| 8月 | 7枚 | 5枚 | 6枚 | 18枚 | 4枚 | 5枚 | 2枚 | 1枚 | 0枚 | 12枚 | 30枚 | 220,500円 | 109冊 | 9冊 | 236,000円 | 3枚 | 2枚 | 2,100円 | 321,300円 | 779,900円 | | |
| 9月 | 8枚 | 4枚 | 5枚 | 17枚 | 4枚 | 1枚 | 3枚 | 0枚 | 0枚 | 8枚 | 25枚 | 186,500円 | 102冊 | 10冊 | 224,000円 | 6枚 | 2枚 | 3,600円 | 289,200円 | 703,300円 | | |
| 10月 | 8枚 | 2枚 | 25枚 | 35枚 | 9枚 | 2枚 | 14枚 | 0枚 | 0枚 | 25枚 | 60枚 | 586,000円 | 118冊 | 6冊 | 248,000円 | 6枚 | 0枚 | 3,000円 | 279,300円 | 1,116,300円 | | |
| 11月 | 10枚 | 8枚 | 6枚 | 24枚 | 10枚 | 3枚 | 8枚 | 0枚 | 0枚 | 21枚 | 45枚 | 310,500円 | 101冊 | 18冊 | 238,000円 | 3枚 | 0枚 | 1,500円 | 235,900円 | 785,900円 | | |
| 12月 | 5枚 | 8枚 | 6枚 | 19枚 | 6枚 | 3枚 | 5枚 | 11枚 | 8枚 | 33枚 | 52枚 | 271,300円 | 153冊 | 10冊 | 326,000円 | 3枚 | 2枚 | 2,100円 | 286,500円 | 885,900円 | | |
| 1月 | 9枚 | 8枚 | 7枚 | 24枚 | 15枚 | 4枚 | 2枚 | 11枚 | 1枚 | 33枚 | 57枚 | 294,800円 | 118冊 | 13冊 | 262,000円 | 2枚 | 0枚 | 1,000円 | 258,400円 | 816,200円 | | |
| 2月 | | | | 0枚 | | | | | | 0枚 | 0枚 | 0円 | | | 0円 | | | 0円 | | 0円 | | 0円 |
| 3月 | | | | 0枚 | | | | | | 0枚 | 0枚 | 0円 | | | 0円 | | | 0円 | | 0円 | | 0円 |
| 合計 | 70枚 | 45枚 | 92枚 | 207枚 | 72枚 | 31枚 | 64枚 | 44枚 | 13枚 | 224枚 | 431枚 | 3,004,900円 | 1,168冊 | 109冊 | 2,554,000円 | 51枚 | 19枚 | 31,200円 | 2,844,000円 | 8,434,100円 | | |

手数料(100円/枚)控除済

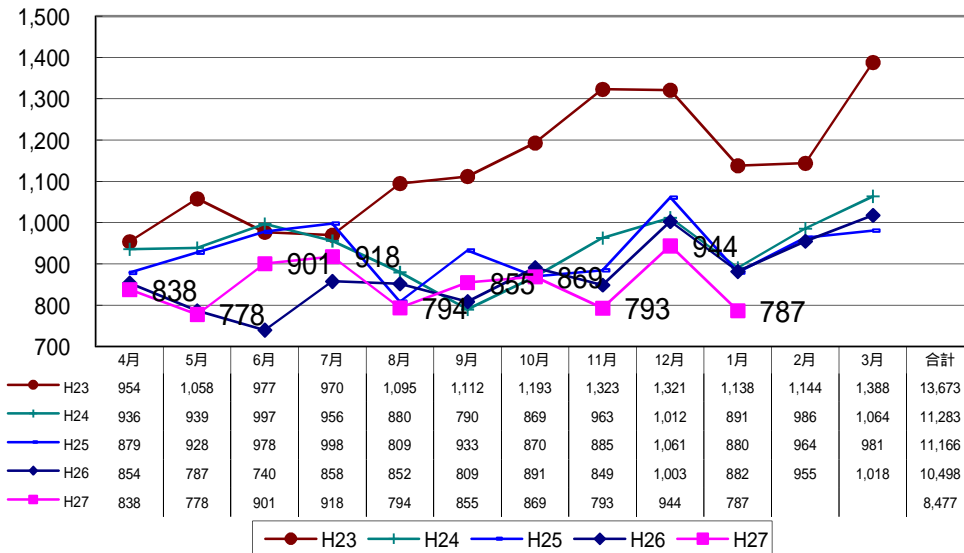
月別乗降客データ(金沢線)



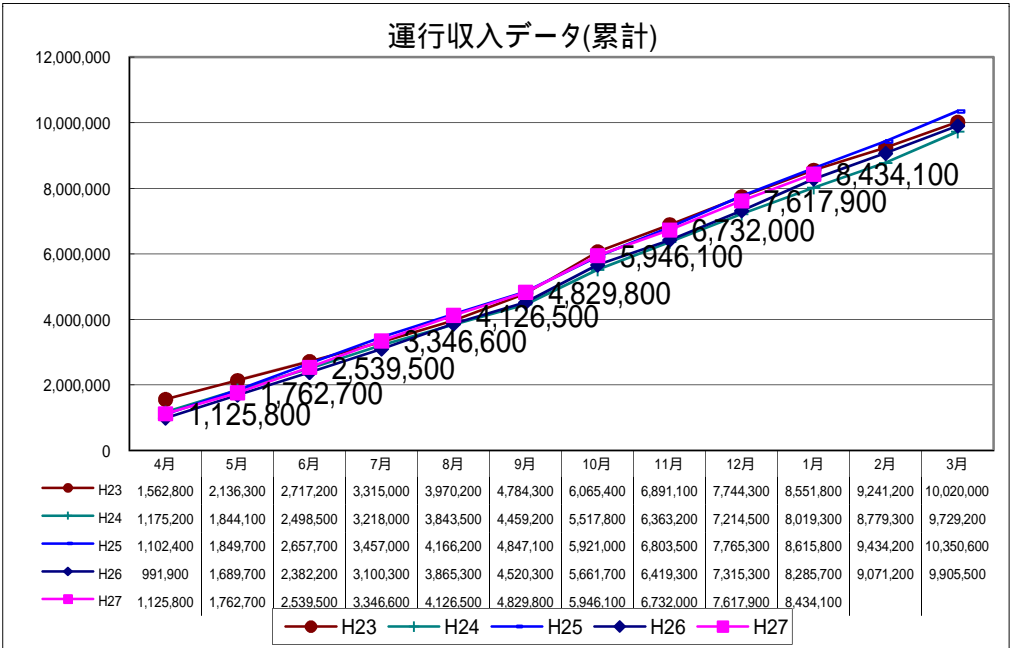
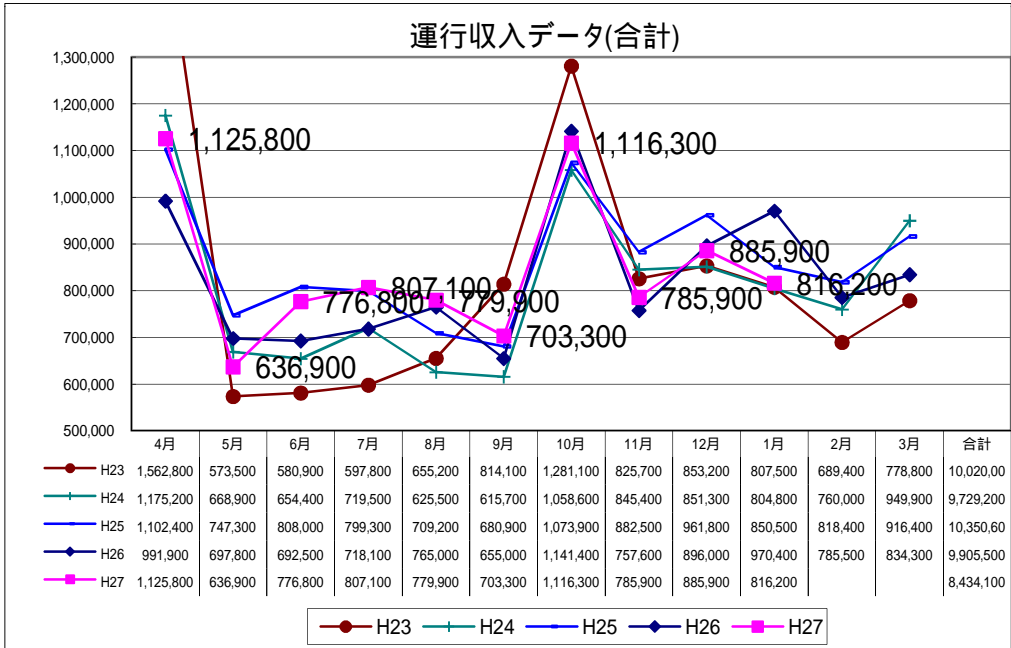
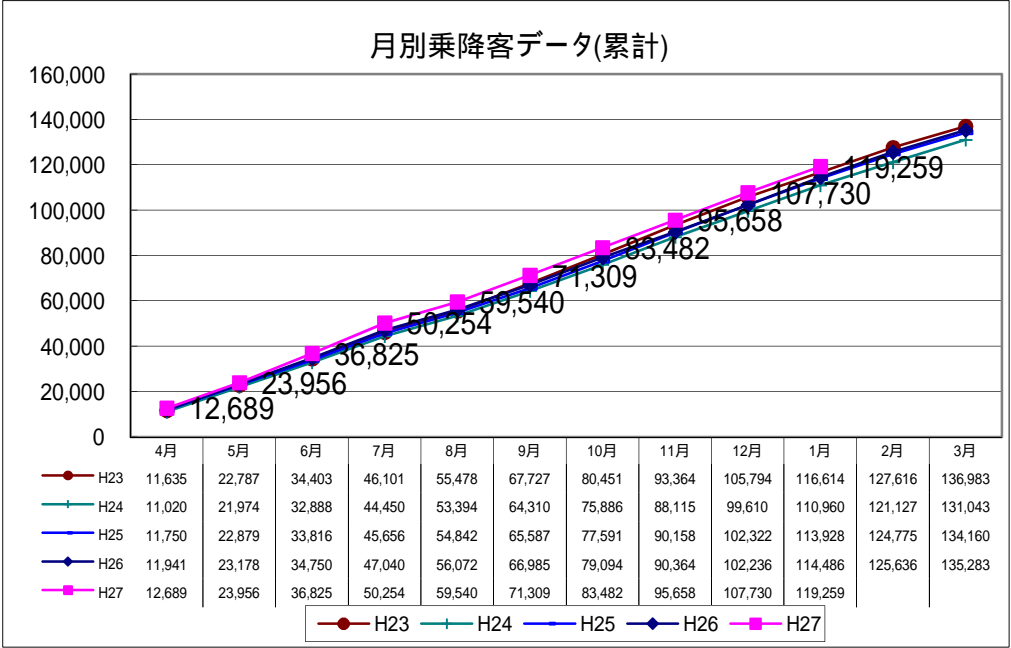
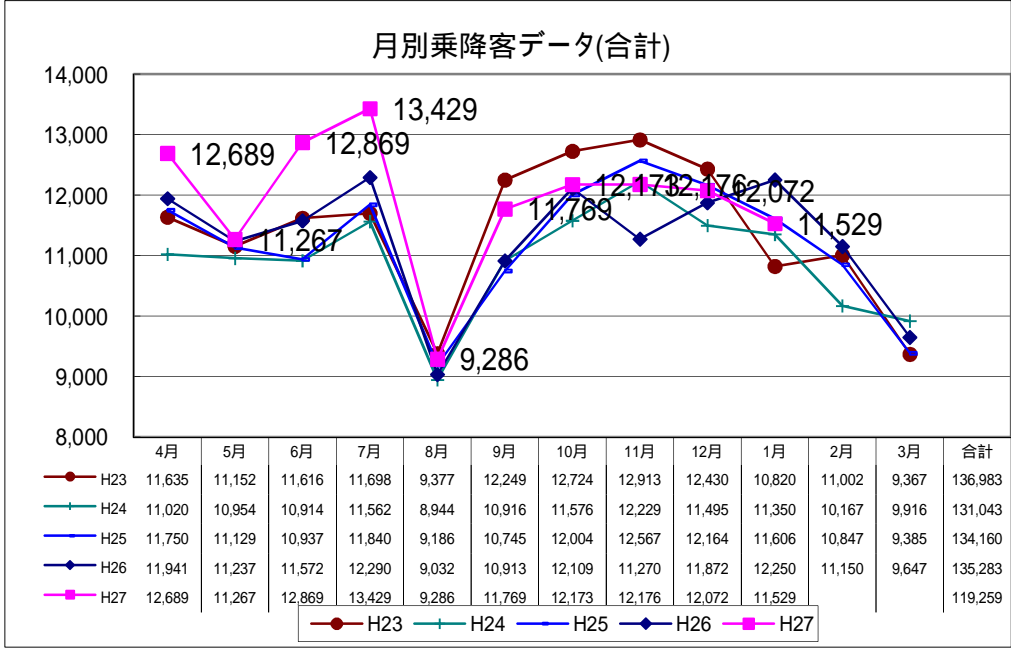
月別乗降客データ(西当別線・あいの里線)



月別乗降客データ(青山線)



西当別・あいの里線及び金沢線については平成23年10月からの統合により乗り継ぎ利用者のダブルカウント分が少なくなる



乗降客データについては西当別・あいの里線及び金沢線を平成23年10月から統合したことにより乗り継ぎ利用者のダブルカウント分が少なくなる

当別町コミュニティバス 運行事業 収入比較

平成24年度 応援券・運賃・回数券 実績

| | 応援券 売上金額 | 運賃収入 | 回数券 | 一日乗車券 | 収入合計 | 前年比 | 累計 | 前年比 (累計) | 試算 前年比100% |
|-----|-------------|------------|------------|---------|------------|---------|------------|-------------|---------------|
| 4月 | 632,800円 | 269,900円 | 270,000円 | 2,500円 | 1,175,200円 | 75.20% | 1,175,200円 | 75.20% | 1,175,200円 |
| 5月 | 166,100円 | 278,800円 | 222,000円 | 2,000円 | 668,900円 | 116.63% | 1,844,100円 | 86.32% | 668,900円 |
| 6月 | 90,200円 | 294,200円 | 266,000円 | 4,000円 | 654,400円 | 112.65% | 2,498,500円 | 91.95% | 654,400円 |
| 7月 | 176,300円 | 296,600円 | 244,000円 | 2,600円 | 719,500円 | 120.36% | 3,218,000円 | 97.07% | 719,500円 |
| 8月 | 88,300円 | 319,200円 | 214,000円 | 4,000円 | 625,500円 | 95.47% | 3,843,500円 | 96.81% | 625,500円 |
| 9月 | 124,900円 | 296,700円 | 190,000円 | 4,100円 | 615,700円 | 75.63% | 4,459,200円 | 93.20% | 615,700円 |
| 10月 | 548,000円 | 271,800円 | 234,000円 | 4,800円 | 1,058,600円 | 82.63% | 5,517,800円 | 90.97% | 1,058,600円 |
| 11月 | 255,800円 | 300,300円 | 288,000円 | 1,300円 | 845,400円 | 102.39% | 6,363,200円 | 92.34% | 845,400円 |
| 12月 | 166,800円 | 380,500円 | 302,000円 | 2,000円 | 851,300円 | 99.78% | 7,214,500円 | 93.16% | 851,300円 |
| 1月 | 198,000円 | 331,000円 | 274,000円 | 1,800円 | 804,800円 | 99.67% | 8,019,300円 | 93.77% | 804,800円 |
| 2月 | 174,800円 | 321,700円 | 262,000円 | 1,500円 | 760,000円 | 110.24% | 8,779,300円 | 95.00% | 760,000円 |
| 3月 | 248,800円 | 392,400円 | 302,000円 | 6,700円 | 949,900円 | 121.97% | 9,729,200円 | 97.10% | 949,900円 |
| 合計 | 2,870,800円 | 3,753,100円 | 3,068,000円 | 37,300円 | 9,729,200円 | 97.10% | | | 9,729,200円 |

平成25年度 応援券・運賃・回数券 実績

| | 応援券 売上金額 | 運賃収入 | 回数券 | 一日乗車券 | 収入合計 | 前年比 | 累計 | 前年比 (累計) | 試算 前年比100% |
|-----|-------------|------------|------------|---------|-------------|---------|-------------|-------------|---------------|
| 4月 | 560,900円 | 268,700円 | 270,000円 | 2,800円 | 1,102,400円 | 93.81% | 1,102,400円 | 93.81% | 1,102,400円 |
| 5月 | 239,800円 | 273,300円 | 230,000円 | 4,200円 | 747,300円 | 111.72% | 1,849,700円 | 100.30% | 747,300円 |
| 6月 | 117,500円 | 490,000円 | 200,000円 | 500円 | 808,000円 | 123.47% | 2,657,700円 | 106.37% | 808,000円 |
| 7月 | 197,100円 | 326,400円 | 272,000円 | 3,800円 | 799,300円 | 111.09% | 3,457,000円 | 107.43% | 799,300円 |
| 8月 | 158,000円 | 316,100円 | 226,000円 | 9,100円 | 709,200円 | 113.38% | 4,166,200円 | 108.40% | 709,200円 |
| 9月 | 158,800円 | 286,200円 | 232,000円 | 3,900円 | 680,900円 | 110.59% | 4,847,100円 | 108.70% | 680,900円 |
| 10月 | 561,100円 | 292,900円 | 218,000円 | 1,900円 | 1,073,900円 | 101.45% | 5,921,000円 | 107.31% | 1,073,900円 |
| 11月 | 299,200円 | 308,400円 | 274,000円 | 900円 | 882,500円 | 104.39% | 6,803,500円 | 106.92% | 882,500円 |
| 12月 | 275,200円 | 357,300円 | 324,000円 | 5,300円 | 961,800円 | 112.98% | 7,765,300円 | 107.63% | 961,800円 |
| 1月 | 250,400円 | 325,400円 | 270,000円 | 4,700円 | 850,500円 | 105.68% | 8,615,800円 | 107.44% | 850,500円 |
| 2月 | 197,900円 | 317,200円 | 300,000円 | 3,300円 | 818,400円 | 107.68% | 9,434,200円 | 107.46% | 818,400円 |
| 3月 | 300,200円 | 317,400円 | 294,000円 | 4,800円 | 916,400円 | 96.47% | 10,350,600円 | 106.39% | 916,400円 |
| 合計 | 3,316,100円 | 3,879,300円 | 3,110,000円 | 45,200円 | 10,350,600円 | 106.39% | | | 10,350,600円 |

平成26年度 応援券・運賃・回数券 実績

| | 応援券 売上金額 | 運賃収入 | 回数券 | 一日乗車券 | 収入合計 | 前年比 | 累計 | 前年比 (累計) | 試算 前年比100% |
|-----|-------------|------------|------------|---------|------------|---------|------------|-------------|---------------|
| 4月 | 454,900円 | 246,700円 | 288,000円 | 2,300円 | 991,900円 | 89.98% | 991,900円 | 89.98% | 991,900円 |
| 5月 | 229,900円 | 210,100円 | 254,000円 | 3,800円 | 697,800円 | 93.38% | 1,689,700円 | 91.35% | 697,800円 |
| 6月 | 177,500円 | 274,700円 | 236,000円 | 4,300円 | 692,500円 | 85.71% | 2,382,200円 | 89.63% | 692,500円 |
| 7月 | 197,200円 | 265,000円 | 252,000円 | 3,900円 | 718,100円 | 89.84% | 3,100,300円 | 89.68% | 718,100円 |
| 8月 | 195,100円 | 306,200円 | 258,000円 | 5,700円 | 765,000円 | 107.87% | 3,865,300円 | 92.78% | 765,000円 |
| 9月 | 169,200円 | 248,300円 | 234,000円 | 3,500円 | 655,000円 | 96.20% | 4,520,300円 | 93.26% | 655,000円 |
| 10月 | 558,800円 | 267,200円 | 310,000円 | 5,400円 | 1,141,400円 | 106.29% | 5,661,700円 | 95.62% | 1,141,400円 |
| 11月 | 284,800円 | 242,300円 | 228,000円 | 2,500円 | 757,600円 | 85.85% | 6,419,300円 | 94.35% | 757,600円 |
| 12月 | 276,500円 | 331,000円 | 284,000円 | 4,500円 | 896,000円 | 93.16% | 7,315,300円 | 94.20% | 896,000円 |
| 1月 | 290,900円 | 383,200円 | 290,000円 | 6,300円 | 970,400円 | 114.10% | 8,285,700円 | 96.17% | 970,400円 |
| 2月 | 172,200円 | 351,100円 | 258,000円 | 4,200円 | 785,500円 | 95.98% | 9,071,200円 | 96.15% | 785,500円 |
| 3月 | 210,400円 | 324,100円 | 294,000円 | 5,800円 | 834,300円 | 91.04% | 9,905,500円 | 95.70% | 834,300円 |
| 合計 | 3,217,400円 | 3,449,900円 | 3,186,000円 | 52,200円 | 9,905,500円 | 95.70% | | | 9,905,500円 |

平成27年度 応援券・運賃・回数券 実績

| | 応援券 売上金額 | 運賃収入 | 回数券 | 一日乗車券 | 収入合計 | 前年比 | 累計 | 前年比 (累計) | 試算 前年比100% |
|-----|-------------|------------|------------|---------|------------|---------|------------|-------------|---------------|
| 4月 | 584,600円 | 286,800円 | 250,000円 | 4,400円 | 1,125,800円 | 113.50% | 1,125,800円 | 113.50% | 1,125,800円 |
| 5月 | 178,300円 | 252,700円 | 200,000円 | 5,900円 | 636,900円 | 91.27% | 1,762,700円 | 104.32% | 636,900円 |
| 6月 | 181,700円 | 312,800円 | 278,000円 | 4,300円 | 776,800円 | 112.17% | 2,539,500円 | 106.60% | 776,800円 |
| 7月 | 190,700円 | 321,100円 | 292,000円 | 3,300円 | 807,100円 | 112.39% | 3,346,600円 | 107.94% | 807,100円 |
| 8月 | 220,500円 | 321,300円 | 236,000円 | 2,100円 | 779,900円 | 101.95% | 4,126,500円 | 106.76% | 779,900円 |
| 9月 | 186,500円 | 289,200円 | 224,000円 | 3,600円 | 703,300円 | 107.37% | 4,829,800円 | 106.85% | 703,300円 |
| 10月 | 586,000円 | 279,300円 | 248,000円 | 3,000円 | 1,116,300円 | 97.80% | 5,946,100円 | 105.02% | 1,116,300円 |
| 11月 | 310,500円 | 235,900円 | 238,000円 | 1,500円 | 785,900円 | 103.74% | 6,732,000円 | 104.87% | 785,900円 |
| 12月 | 271,300円 | 286,500円 | 326,000円 | 2,100円 | 885,900円 | 98.87% | 7,617,900円 | 104.14% | 885,900円 |
| 1月 | 294,800円 | 258,400円 | 262,000円 | 1,000円 | 816,200円 | 84.11% | 8,434,100円 | 101.79% | 816,200円 |
| 2月 | 0円 | 0円 | 0円 | 0円 | 0円 | | | 0.00% | 785,500円 |
| 3月 | 0円 | 0円 | 0円 | 0円 | 0円 | | | 0.00% | 834,300円 |
| 合計 | 3,004,900円 | 2,844,000円 | 2,554,000円 | 31,200円 | 8,434,100円 | 85.15% | | | 10,053,900円 |

日別利用者数

| H27.10 | | | | | |
|--------|----|------|------|------|---|
| 月 | 日 | 運行回数 | 利用人数 | 現金収入 | |
| 10 | 1 | 木 | 6 | 8 | |
| 10 | 2 | 金 | 4 | 6 | |
| 10 | 3 | 土 | | | |
| 10 | 4 | 日 | | | |
| 10 | 5 | 月 | 5 | 7 | |
| 10 | 6 | 火 | 4 | 9 | |
| 10 | 7 | 水 | 4 | 5 | |
| 10 | 8 | 木 | 3 | 4 | |
| 10 | 9 | 金 | 4 | 4 | |
| 10 | 10 | 土 | | | |
| 10 | 11 | 日 | | | |
| 10 | 12 | 月 祝 | | | |
| 10 | 13 | 火 | 5 | 6 | |
| 10 | 14 | 水 | 5 | 7 | |
| 10 | 15 | 木 | 3 | 5 | |
| 10 | 16 | 金 | 5 | 11 | |
| 10 | 17 | 土 | | | |
| 10 | 18 | 日 | | | |
| 10 | 19 | 月 | 5 | 7 | |
| 10 | 20 | 火 | 6 | 8 | |
| 10 | 21 | 水 | 4 | 4 | |
| 10 | 22 | 木 | 3 | 3 | |
| 10 | 23 | 金 | 2 | 3 | |
| 10 | 24 | 土 | | | |
| 10 | 25 | 日 | | | |
| 10 | 26 | 月 | 3 | 4 | |
| 10 | 27 | 火 | 3 | 4 | |
| 10 | 28 | 水 | 4 | 5 | |
| 10 | 29 | 木 | 3 | 4 | |
| 10 | 30 | 金 | 5 | 9 | |
| 10 | 31 | 土 | | | |
| 10 | 計 | | 86 | 123 | 0 |

・運行日数 21 日
 ・運行便数 86/168 回
 ・稼働率 51.19 %
 ・日平均利用者数 5.86 人/日
 ・便平均利用者数 1.43 人/便

| H27.11 | | | | | |
|--------|----|------|------|------|-------|
| 月 | 日 | 運行回数 | 利用人数 | 現金収入 | |
| 11 | 1 | 日 | | | |
| 11 | 2 | 月 | 4 | 5 | 200 |
| 11 | 3 | 火 祝 | | | |
| 11 | 4 | 水 | 4 | 7 | 600 |
| 11 | 5 | 木 | 4 | 6 | 500 |
| 11 | 6 | 金 | 5 | 9 | 600 |
| 11 | 7 | 土 | | | |
| 11 | 8 | 日 | | | |
| 11 | 9 | 月 | 4 | 6 | 200 |
| 11 | 10 | 火 | 2 | 2 | |
| 11 | 11 | 水 | 5 | 5 | |
| 11 | 12 | 木 | 4 | 4 | |
| 11 | 13 | 金 | 4 | 6 | 400 |
| 11 | 14 | 土 | | | |
| 11 | 15 | 日 | | | |
| 11 | 16 | 月 | 3 | 3 | |
| 11 | 17 | 火 | 5 | 10 | 600 |
| 11 | 18 | 水 | 3 | 4 | 200 |
| 11 | 19 | 木 | 2 | 3 | |
| 11 | 20 | 金 | 3 | 7 | 200 |
| 11 | 21 | 土 | | | |
| 11 | 22 | 日 | | | |
| 11 | 23 | 月 祝 | | | |
| 11 | 24 | 火 | 4 | 8 | 200 |
| 11 | 25 | 水 | 5 | 7 | 400 |
| 11 | 26 | 木 | 4 | 6 | 200 |
| 11 | 27 | 金 | 5 | 16 | 1,000 |
| 11 | 28 | 土 | | | |
| 11 | 29 | 日 | | | |
| 11 | 30 | 月 | 5 | 9 | 200 |
| 11 | 計 | | 75 | 123 | 5,500 |

・運行日数 19 日
 ・運行便数 75/152 回
 ・稼働率 49.34 %
 ・日平均利用者数 6.47 人/日
 ・便平均利用者数 1.64 人/便

| H27.12 | | | | | |
|--------|----|------|------|------|-------|
| 月 | 日 | 運行回数 | 利用人数 | 現金収入 | |
| 12 | 1 | 火 | 3 | 5 | 400 |
| 12 | 2 | 水 | 7 | 9 | 400 |
| 12 | 3 | 木 | 4 | 8 | 600 |
| 12 | 4 | 金 | 5 | 13 | 400 |
| 12 | 5 | 土 | | | |
| 12 | 6 | 日 | | | |
| 12 | 7 | 月 | 5 | 13 | 600 |
| 12 | 8 | 火 | 5 | 7 | 400 |
| 12 | 9 | 水 | 7 | 12 | 400 |
| 12 | 10 | 木 | 6 | 12 | 1,400 |
| 12 | 11 | 金 | 5 | 10 | 600 |
| 12 | 12 | 土 | | | |
| 12 | 13 | 日 | | | |
| 12 | 14 | 月 | 5 | 10 | 600 |
| 12 | 15 | 火 | 4 | 6 | 200 |
| 12 | 16 | 水 | 7 | 9 | 400 |
| 12 | 17 | 木 | 3 | 3 | |
| 12 | 18 | 金 | 6 | 11 | 200 |
| 12 | 19 | 土 | | | |
| 12 | 20 | 日 | | | |
| 12 | 21 | 月 | 6 | 13 | |
| 12 | 22 | 火 | 6 | 9 | 600 |
| 12 | 23 | 水 祝 | | | |
| 12 | 24 | 木 | 5 | 10 | 1,400 |
| 12 | 25 | 金 | 5 | 13 | 200 |
| 12 | 26 | 土 | | | |
| 12 | 27 | 日 | | | |
| 12 | 28 | 月 | 5 | 18 | 400 |
| 12 | 29 | 火 | 2 | 5 | 200 |
| 12 | 30 | 水 | 4 | 8 | |
| 12 | 31 | 木 | | | |
| 12 | 計 | | 105 | 204 | 9,400 |

・運行日数 21 日
 ・運行便数 105/168 回
 ・稼働率 62.50 %
 ・日平均利用者数 9.71 人/日
 ・便平均利用者数 1.94 人/便

| H28.1 | | | | | |
|-------|----|------|------|------|-------|
| 月 | 日 | 運行回数 | 利用人数 | 現金収入 | |
| 1 | 1 | 金 祝 | | | |
| 1 | 2 | 土 | | | |
| 1 | 3 | 日 | | | |
| 1 | 4 | 月 | 4 | 5 | 400 |
| 1 | 5 | 火 | 5 | 6 | 200 |
| 1 | 6 | 水 | 7 | 14 | 300 |
| 1 | 7 | 木 | 5 | 15 | 1,000 |
| 1 | 8 | 金 | 6 | 16 | 400 |
| 1 | 9 | 土 | | | |
| 1 | 10 | 日 | | | |
| 1 | 11 | 月 祝 | | | |
| 1 | 12 | 火 | 6 | 11 | 800 |
| 1 | 13 | 水 | 7 | 13 | 200 |
| 1 | 14 | 木 | 4 | 8 | 400 |
| 1 | 15 | 金 | 8 | 19 | 800 |
| 1 | 16 | 土 | | | |
| 1 | 17 | 日 | | | |
| 1 | 18 | 月 | 8 | 20 | 1,000 |
| 1 | 19 | 火 | 7 | 14 | 600 |
| 1 | 20 | 水 | 7 | 17 | 500 |
| 1 | 21 | 木 | 7 | 15 | 200 |
| 1 | 22 | 金 | 8 | 20 | 200 |
| 1 | 23 | 土 | | | |
| 1 | 24 | 日 | | | |
| 1 | 25 | 月 | 8 | 28 | 400 |
| 1 | 26 | 火 | 7 | 16 | 200 |
| 1 | 27 | 水 | 8 | 15 | 400 |
| 1 | 28 | 木 | 7 | 14 | 200 |
| 1 | 29 | 金 | 8 | 28 | 400 |
| 1 | 30 | 土 | | | |
| 1 | 31 | 日 | | | |
| 1 | 計 | | 127 | 294 | 8,600 |

・運行日数 19 日
 ・運行便数 127/152 回
 ・稼働率 83.55 %
 ・日平均利用者数 15.47 人/日
 ・便平均利用者数 2.31 人/便

便別利用者数

| | 10月 | 11月 | 12月 | 1月 | 2月 | 3月 | 総計 |
|----|-----|-----|-----|-----|----|----|-----|
| 1便 | 10 | 2 | 6 | 58 | | | 76 |
| 2便 | 28 | 26 | 30 | 33 | | | 117 |
| 3便 | 32 | 37 | 51 | 57 | | | 177 |
| 4便 | 7 | 4 | 19 | 31 | | | 61 |
| 5便 | 21 | 34 | 60 | 53 | | | 168 |
| 6便 | 4 | 1 | 10 | 26 | | | 41 |
| 7便 | 21 | 19 | 21 | 23 | | | 84 |
| 8便 | 0 | 0 | 7 | 13 | | | 20 |
| 合計 | 123 | 123 | 204 | 294 | 0 | 0 | 744 |

| | |
|----|---------------|
| 1便 | 7:00 ~ 8:00 |
| 2便 | 8:30 ~ 9:30 |
| 3便 | 10:00 ~ 11:00 |
| 4便 | 11:30 ~ 12:30 |
| 5便 | 13:00 ~ 14:00 |
| 6便 | 14:30 ~ 15:30 |
| 7便 | 16:00 ~ 17:00 |
| 8便 | 17:30 ~ 18:30 |

市街地予約型線

資料 1 - 7

乗車場所

| 区分 | 名称 | 10月 | 11月 | 12月 | 1月 | 2月 | 3月 | 総計 |
|-------------------|-----------------|-----|-----|-----|-----|----|----|-----|
| 自宅 | 自宅 | 56 | 51 | 80 | 114 | | | 301 |
| 駅 | JR石狩当別駅 | 5 | 4 | 3 | 3 | | | 15 |
| 公共施設 | 当別町役場 | | | | | | | 0 |
| | 当別小学校 | | | | | | | 0 |
| | 当別中学校 | 1 | | | 22 | | | 23 |
| | 当別高校 | | 2 | 4 | 2 | | | 8 |
| | 総合体育館 | | | | 3 | | | 3 |
| | 白樺コミュニティーセンター | | | | | | | 0 |
| | 学習交流センター | | | | 4 | | | 4 |
| | 当別交番 | | | | | | | 0 |
| | 総合保健福祉センター(ゆとろ) | 12 | 22 | 36 | 46 | | | 116 |
| | 当別消防署 | | | 2 | | | | 2 |
| | 伊達記念館 | | | | | | | 0 |
| | 当別建設管理部当別出張所 | | 2 | 2 | | | | 4 |
| | 運行エリア内の公園 | 1 | | | | | | 1 |
| 運行エリア内の町内会館 | 1 | | 14 | 11 | | | 26 | |
| 運行エリア内の神社及び寺院 | | | | | | | 0 | |
| 金融機関 | 北海道銀行 | | | | | | | 0 |
| | 北洋銀行 | | | | | | | 0 |
| | 札幌信用金庫 | | | 1 | 2 | | | 3 |
| | 当別郵便局 | 1 | 2 | 2 | 3 | | | 8 |
| | 北石狩農協 | | | | | | | 0 |
| 商業施設 | ラルズストア | 2 | 2 | 4 | 2 | | | 10 |
| | ラルズマート | 1 | 1 | 1 | | | | 3 |
| | ポイントショップ | | | | 25 | | | 25 |
| | つじの蔵 | | | | | | | 0 |
| | ホームックニコット | | | 2 | 1 | | | 3 |
| | サッポロドラッグストア | | | | | | | 0 |
| | ツルハドラッグ | | | | | | | 0 |
| | なみかわステラホール | | | | | | | 0 |
| 運行エリア内のコンビニエンスストア | | | 5 | 11 | | | 16 | |
| 病院 | さわざき医院 | | | 1 | 1 | | | 2 |
| | 勤医協当別診療所 | 1 | | | | | | 1 |
| | 堀江病院 | | | | | | | 0 |
| | 近藤医院 | | | | | | | 0 |
| | とうべつ内科クリニック | | | | | | | 0 |
| | おくやま内科外科クリニック | | | | | | | 0 |
| | 当別眼科 | | | | | | | 0 |
| 歯科 | とうべつ整形外科 | | | | | | | 0 |
| | 当別駅前クリニック田西歯科 | | | | | | | 0 |
| | くろさわ歯科クリニック | | | | | | | 0 |
| | 扇谷歯科医院 | | | | | | | 0 |
| | 当別ファミリー歯科 | | | | 1 | | | 1 |
| | 江口歯科医院 | | | | | | | 0 |
| その他 | オープンサロン | 2 | | 1 | | | | 3 |
| | シルバー人材センター | 20 | 21 | 22 | 25 | | | 88 |
| | 弥生さくら館 | | | 3 | | | | 3 |
| バス停 | JR当別駅南口 | | | | | | | 0 |
| | 田西会館 | | | | | | | 0 |
| | ラルズ前 | | | 1 | | | | 1 |
| | 東町団地 | | | | | | | 0 |
| | ㊸当別町役場 | | | 2 | | | | 2 |
| | ㊹JR当別駅北口 | | | | | | | 0 |
| | ㊺ゆとろ | | | | | | | 0 |
| | ㊻森林管理署 | 20 | 16 | 18 | 18 | | | 72 |
| | ㊼もみじ公園 | | | | | | | 0 |
| | ㊽北栄団地 | | | | | | | 0 |
| | ㊾中央団地 | | | | | | | 0 |
| | ㊿とうべつ整形外科 | | | | | | | 0 |
| | ㊽㊽当別小学校 | | | | | | | 0 |
| | ㊽㊾当別消防署 | | | | | | | 0 |
| ㊽㊿元町浄水場 | | | | | | | 0 | |
| ㊽㊽㊽機械センター | | | | | | | 0 | |
| | 合計 | 123 | 123 | 204 | 294 | 0 | 0 | 744 |

市街地予約型線

資料 1 - 8

降車場所

| 区分 | 名称 | 10月 | 11月 | 12月 | 1月 | 2月 | 3月 | 総計 |
|-------------------|-----------------|-----|-----|-----|-----|----|----|-----|
| 自宅 | 自宅 | 18 | 28 | 45 | 76 | | | 167 |
| 駅 | JR石狩当別駅 | 11 | 12 | 18 | 16 | | | 57 |
| 公共施設 | 当別町役場 | 3 | 3 | 6 | 1 | | | 13 |
| | 当別小学校 | | 1 | | | | | 1 |
| | 当別中学校 | 2 | | | 50 | | | 52 |
| | 当別高校 | 1 | | 2 | 1 | | | 4 |
| | 総合体育館 | | | | 6 | | | 6 |
| | 白樺コミュニティーセンター | | | | | | | 0 |
| | 学習交流センター | | | | 3 | | | 3 |
| | 当別交番 | | | | | | | 0 |
| | 総合保健福祉センター(ゆとろ) | 7 | 11 | 25 | 32 | | | 75 |
| | 当別消防署 | | | 2 | | | | 2 |
| | 伊達記念館 | | | | | | | 0 |
| | 当別建設管理部当別出張所 | 1 | | | | | | 1 |
| | 運行エリア内の公園 | 1 | | | | | | 1 |
| | 運行エリア内の町内会館 | 4 | 5 | 5 | 2 | | | 16 |
| 運行エリア内の神社及び寺院 | | | | 3 | | | 3 | |
| 金融機関 | 北海道銀行 | 1 | | 5 | 2 | | | 8 |
| | 北洋銀行 | 2 | 1 | 1 | 2 | | | 6 |
| | 札幌信用金庫 | | | 1 | 3 | | | 4 |
| | 当別郵便局 | 4 | 7 | 7 | 8 | | | 26 |
| | 北石狩農協 | | | 3 | | | | 3 |
| 商業施設 | ラルズストア | 2 | 4 | 5 | 2 | | | 13 |
| | ラルズマート | 1 | | 4 | 1 | | | 6 |
| | ポイントショップ | 1 | | 1 | 17 | | | 19 |
| | つじの蔵 | | | | | | | 0 |
| | ホームックニコット | | | 2 | | | | 2 |
| | サッポロドラッグストア | 2 | 1 | 2 | 1 | | | 6 |
| | ツルハドラッグ | | | 1 | | | | 1 |
| | なみかわステラホール | | | | | | | 0 |
| 運行エリア内のコンビニエンスストア | | | 1 | | | | 1 | |
| 病院 | さわざき医院 | 1 | | 1 | 4 | | | 6 |
| | 勤医協当別診療所 | 1 | | 3 | 2 | | | 6 |
| | 堀江病院 | 1 | 1 | 4 | 4 | | | 10 |
| | 近藤医院 | 1 | 1 | 1 | 1 | | | 4 |
| | とうべつ内科クリニック | 1 | 1 | 2 | | | | 4 |
| | おくやま内科外科クリニック | 2 | 1 | 1 | | | | 4 |
| | 当別眼科 | 1 | | 1 | | | | 2 |
| 歯科 | とうべつ整形外科 | | | | | | | 0 |
| | 当別駅前クリニック田西歯科 | | | | | | | 0 |
| | くろさわ歯科クリニック | | | | | | | 0 |
| | 扇谷歯科医院 | | 1 | | | | | 1 |
| | 当別ファミリー歯科 | 3 | 1 | 4 | 5 | | | 13 |
| | 江口歯科医院 | | | | | | | 0 |
| その他 | オープンサロン | 4 | 8 | 5 | 11 | | | 28 |
| | シルバー人材センター | 20 | 18 | 22 | 25 | | | 85 |
| | 弥生さくら館 | 6 | | 3 | | | | 9 |
| バス停 | JR当別駅南口 | | | | | | | 0 |
| | 田西会館 | 1 | | 2 | | | | 3 |
| | ラルズ前 | | | | | | | 0 |
| | 東町団地 | | | 1 | | | | 1 |
| | ㊹当別町役場 | | | | | | | 0 |
| | ㊺JR当別駅北口 | | | | | | | 0 |
| | ㊻ゆとろ | | | | | | | 0 |
| | ㊼森林管理署 | 19 | 18 | 18 | 16 | | | 71 |
| | ㊽もみじ公園 | 1 | | | | | | 1 |
| | ㊾北栄団地 | | | | | | | 0 |
| | ㊿中央団地 | | | | | | | 0 |
| | ㊽とうべつ整形外科 | | | | | | | 0 |
| | ㊽当別小学校 | | | | | | | 0 |
| | ㊽当別消防署 | | | | | | | 0 |
| ㊽元町浄水場 | | | | | | | 0 | |
| ㊽機械センター | | | | | | | 0 | |
| | 合計 | 123 | 123 | 204 | 294 | 0 | 0 | 744 |

利用者情報

利用人数 63 人

登録住所別人数

| 行政区 | 人数(人) |
|---------------------|-------|
| 西町 | 1 |
| 北栄町 | 5 |
| 春日町 | 16 |
| 東町 | 2 |
| 緑町 | 2 |
| 元町 | 2 |
| 白樺町 | 0 |
| 園生 | 1 |
| 錦町 | 0 |
| 弥生 | 1 |
| 末広 | 6 |
| 美里 | 1 |
| 幸町 | 2 |
| 下川町 | 2 |
| 栄町 | 6 |
| 樺戸町 | 3 |
| 六軒町 | 5 |
| 若葉の一部 (パーソナルタウン) | 3 |
| その他 | 5 |
| 合計 | 63 |