

地域計画

策定年月日	令和7年3月31日
更新年月日	()
目標年度	令和16年度
市町村名 (市町村コード)	当別町 (013030)
地域名 (地域内農業集落名)	若葉、上当別、下川町 (若葉、下川、上当別)

注:「地域名」欄には、協議の場が設けられた区域を記載し、農林業センサスの農業集落名を記載してください。

1 地域における農業の将来の在り方

(1) 地域計画の区域の状況

区域内の農用地等面積(農業上の利用が行われる農用地等の区域)	762 ha
① 農業振興地域のうち農用地区域内の農地面積	760 ha
② 田の面積	673 ha
③ 畑の面積(果樹、茶等を含む)	89 ha
④ 区域内において、規模縮小などの意向のある農地面積の合計	65 ha
⑤ 区域内において、今後農業を担う者が引き受ける意向のある農地面積の合計	224 ha
(参考)区域内における60才以上の農業者の農地面積の合計	213 ha
うち後継者不在の農業者の農地面積の合計	143 ha
(備考)	

注1:①については、農業振興地域担当部局と調整の上、記載してください。

2:②及び③については、農業委員会の農地台帳の面積(現況地目)に基づき記載してください。

3:④については、規模縮小又は離農の意向のある農地面積を記載してください。

4:⑤については、区域内に特定することができない場合には、引き受ける意向のあるすべての農地面積を記載の上、備考欄にその旨記載してください。

5:(参考)の区域内における60才以上の農業者の農地面積等については、できる限り記載するように努めてください。

6:「区域内の農用地等面積」に遊休農地が含まれている場合には、備考欄にその面積を記載してください。

(2) 地域農業の現状及び課題

【当別町の現状と課題】

・当別町の耕地面積は8,510haとなっており、行政面積の約2割を占めている。当別町の農業は、豊かな水と石狩平野の一部という恵まれた土地条件を活かした、水田・畑作や花卉を中心とする農業を展開しているのが特徴である。
・しかしながら、農家戸数は直近の10年間で2割近く減少し、1戸あたりが担うべき農地面積が年々拡大していることから、効率的かつ安定的な生産体制の確立に向けた取組が必要である。また、現在は規模縮小などの意向のある農地面積に対し、規模拡大の意向のある農地面積の方が上回っているが、60才以上の農業者の農地面積のうち後継者不在の農地面積の割合は5割を超えるなど高齢化が進んでおり、農村の維持・発展に向け担い手対策が課題となっている。

【若葉、上当別、下川町地区の現状】

○農地所有者数及び耕作者数 127名 ○認定農業者数 52名

○60歳以上の耕作者数 67名(うち後継者不在の農業者数 57名)

○規模縮小・離農予定 27名 ○規模拡大 17名

【若葉、上当別、下川町地区の課題】

・若葉地区では、基盤整備から20年程度経過している地域において、水捌けが悪い部分が出てきており、暗渠の整備が必要である。また、今後を見据え、区画の拡大も必要である(長方形の区画が良い)ほか、一部未整備の箇所(上当別と若葉の間あたり)があるためその整備も必要である。上当別地区では、水活の見直しが始まってから自分たちで水路の整備を行っており、地域全体で一気の実施しようと試みているが実施時期の調整等が難航している。また、暗渠整備については補助が必要である。下川町地区では、基盤整備未実施の箇所があり、2年後くらいには基盤整備の実施が必要である。

・若葉地区では、担い手の確保(雇用労働力の確保)が必要と考えているが、他産業に人手が流れており、難しい状況である。上当別地区では、現状では地域内で農地の引き受け等はできており、担い手確保は喫緊の課題ではない状況である。下川町地区では、10年後くらいに離農者が出る可能性があるため、担い手の確保やスムーズな代替わりが必要である。

(3) 地域における農業の将来の在り方(作物の生産や栽培方法については、必須記載事項)

【当別町】

・当別町農業10年ビジョンに掲げる経営戦略「水稻・畑作物の生産性向上」、「野菜・花卉の生産拡大」、「多様な人材の総力発揮」、「ブランド化、6次化、販路拡大」、「農業生産基盤の強化」を推進し、農業所得の向上を目指す。

【若葉、上当別、下川町地区】

・農地について、若葉地区では、農地の分散が一定数見られており、基盤整備事業を実施する際に農地の集約が必要である。また、上当別地区についても農地の分散が一部で見られている。下川町地区については、ある程度集約が進んでいる状況である。担い手について、上当別地区では現在支障は出ていないが農業者の多くが後継者不在となっており、担い手の確保についての活動を進める。

・近年、温暖化の進行に伴い、高温や干ばつが見られる状況である。20年～30年後、代替わりしてしばらく経った頃にどのような作物を育てられるか、品種等についての情報収集及び情報共有を進める。

2 農業の将来の在り方に向けた農用地の効率的かつ総合的な利用に関する目標

(1) 農用地の効率的かつ総合的な利用に関する方針

・農振農用地区域内の農地及びその周辺の農地を農業上の利用が行われる区域とし、地域の状況に応じた、農用地の効率的な利用を推進する。

・農地バンクを通じて、地域の担い手への農地集積を図り、遊休農地や耕作放棄地の発生を未然に防止する。

(2) 担い手(効率的かつ安定的な経営を営む者)に対する農用地の集積に関する目標

現状の集積率

88.5

%

将来の目標とする集積率

95

%

(3) 農用地の集団化(集約化)に関する目標

・農地バンクを通じて、地域の担い手を中心とした農業者の将来の経営規模や農用地の利用に関する意向等を踏まえて、地域での協議内容を参考に、農用地の集積・集約化や団地数の減少及び団地面積の拡大を検討する。

3 農業者及び区域内の関係者が2の目標を達成するためとるべき必要な措置

(1) 農用地の集積、集団化の取組

・農業委員会と連携し、農地バンクを通じて、地域の担い手等への農地集積・集約化を図る。

(2) 農地中間管理機構の活用方法

・農地バンクを通じて、地域の担い手等への農地集積・集約化を図る。

(3) 基盤整備事業への取組

・基盤整備による圃場の大区画化や地下かんがいの導入により、生産性の高い農業を実現できる環境を整える。

(4) 多様な経営体の確保・育成の取組

・当別町農業総合支援センターと連携し、新規就農者等の新たな担い手の確保・育成に努めるとともに、地域の担い手の経営安定・発展を支援する。

(5) 農業協同組合等の農業支援サービス事業者等への農作業委託の取組

・北石狩農業協同組合のドローン防除作業受託の利用を進める。また、同組合で検討中の農業機械作業受委託の仲介事業の利用を進める。

以下任意記載事項(地域の実情に応じて、必要な事項を選択し、取組内容を記載してください)

<input checked="" type="checkbox"/> ①鳥獣被害防止対策	<input checked="" type="checkbox"/> ②有機・減農薬・減肥料	<input checked="" type="checkbox"/> ③スマート農業	<input checked="" type="checkbox"/> ④畑地化・輸出等	<input type="checkbox"/> ⑤果樹等
<input type="checkbox"/> ⑥燃料・資源作物等	<input checked="" type="checkbox"/> ⑦保全・管理等	<input checked="" type="checkbox"/> ⑧農業用施設	<input checked="" type="checkbox"/> ⑨耕畜連携等	<input type="checkbox"/> ⑩その他

【選択した上記の取組内容】

①シカやアライグマ等による農業被害の防止に向けて、当別町鳥獣被害対策協議会を中心に、農業団体、猟友会、農林業関係機関と連携しながら、電気柵の設置や捕獲機材の導入・捕獲従事者の育成等、効果的な対策に努める。

②適正な輪作に加え、土壌診断結果に基づく適正施肥及び堆肥・緑肥の投入による地力増進を図り、環境負荷の低減に努める。

③自動操舵システム等のスマート農業技術を効果的に活用し、省力・低コスト生産に努める。

④水張りを組み入れない作付体系が定着している水田については、畑地化に向けた協議を地域関係者と進め、高収益作物の定着を図る。また、今後大きな需要が見込まれる新たな市場の開拓に向けて、新市場開拓用米の作付を推進する。

⑦地域の活動組織が中心となり、農地・水路・農道等の保全活動を推進する。

⑧農業近代化施設の導入を推進し、効率的かつ安定的な農業経営を目指すものが経営発展を図っていく上での条件整備を図る。

⑨水田放牧及び資源循環による耕畜連携を推進する。また、堆肥供給システムの構築を図る。

4 地域内の農業を担う者一覧(目標地図に位置付ける者)

属性	農業を担う者 (氏名・名称)	現状			10年後 (目標年度:令和 年度)				
		経営作目等	経営面積	作業受託面積	経営作目等	経営面積	作業受託面積	目標地図上の表示	備考
		別紙のとおり						ha	

注1:「属性」欄には、認定農業は「認農」、認定新規就農者は「認就」、法人化を行うことが確実であると市町村が判断する集落営農は「集」、基本構想水準到達者は「到達」、農業協同組合は「農協」、農業支援サービス事業者(農協を除く)は「サ」、上記に該当しない農用地等を継続的に利用する者は「利用者」の属性を記載してください。

2:「経営面積」「作業受託面積」欄には、地域計画の対象地域内における農業を担う者の経営面積、作業受託面積を記載してください。

3:農業を担う者に位置付ける場合は、できる限りその者から同意を得ていること。

4:作業受託面積には、基幹3作業の実面積を記載してください。なお特定農作業受託面積は、作業受託面積に含めず、経営面積に含めてください。

5:備考欄には、農業を担う者として位置付けられた者に不測の事態に備えて、代わりに利用する者を記載するよう努めてください。

5 農業支援サービス事業者一覧(任意記載事項)

番号	事業体名 (氏名・名称)	作業内容	対象品目
-	-	-	-

6 目標地図(別添のとおり)

7 基盤法第22条の3(地域計画に係る提案の特例)を活用する場合には、以下を記載してください。

農用地所有者等数(人)		うち計画同意者数(人・%)	
-------------	--	---------------	--

注1:「農用地所有者等」欄には、区域内の農用地等の所有者、賃借人等の使用収益権者の数を記載してください。

注2:「うち計画同意者数」欄には、同意者数を記載してください。

注3:提案する地区の対象となる範囲を目標地図に明記してください。

(留意事項)

農業を担う者を位置付ける際、これらの者の氏名が含まれた地域計画について、法令に基づく手続として、本人の同意なく、関係者の意見聴取や、地域計画の案の縦覧、地域計画の公告を行うことができますが、個人情報保有に当たっては、利用目的をできる限り特定し、本人から直接書面に記録された個人情報を取得するときは、あらかじめ、本人に対し、その利用目的を明示してください。

また、市町村の公報への掲載等とは別に、インターネットの利用により関係者以外の不特定多数に対して情報を提供する場合は、氏名を削除するなど配慮してください。

必要に応じて区域内の農用地の一覧を参考として添付してください。

4 地域内の農業を担う者一覧(目標地図に位置付ける者)

属性	農業を担う者 (氏名・名称)	現状			10年後 (目標年度: 令和 16 年度)				
		経営作目等	経営面積	作業受託 面積	経営作目等	経営面積	作業受託 面積	目標地図 上の表示	備考
認農		養豚、雑穀・いも類・豆類	13.6 ha	0 ha	養豚、雑穀・いも類・豆類	23.6 ha	0 ha	A0018	地域の担い手、複数地区
利用者		その他作物	0.1 ha	0 ha	その他作物	0.1 ha	0 ha	A0042	地域の担い手
認農		露地野菜、施設野菜	3.9 ha	0 ha	露地野菜、施設野菜	18.9 ha	0 ha	A0054	地域の担い手
認農		稲作、麦類作	25.7 ha	0 ha	稲作、麦類作	25.7 ha	0 ha	A0055	地域の担い手、複数地区
利用者		その他作物	0.1 ha	0 ha	その他作物	0.1 ha	0 ha	A0061	地域の担い手
利用者		その他作物	0.4 ha	0 ha	その他作物	0.4 ha	0 ha	A0073	地域の担い手
認農		稲作、麦類作	13.6 ha	0 ha	稲作、麦類作	13.6 ha	0 ha	A0082	地域の担い手、複数地区
利用者		その他作物	0.4 ha	0 ha	その他作物	0.4 ha	0 ha	A0087	地域の担い手、複数地区
利用者		その他作物	0.2 ha	0 ha	その他作物	0.2 ha	0 ha	A0089	地域の担い手
認農		稲作、麦類作	29.8 ha	0 ha	稲作、麦類作	31.8 ha	0 ha	A0090	地域の担い手、複数地区
認農		麦類作、雑穀・いも類・豆類	33.2 ha	0 ha	麦類作、雑穀・いも類・豆類	36.2 ha	0 ha	A0091	地域の担い手、複数地区
認農		稲作、麦類作	31.5 ha	0 ha	稲作、麦類作	31.5 ha	0 ha	A0094	地域の担い手、複数地区
利用者		その他作物	0.4 ha	0 ha	その他作物	0.4 ha	0 ha	A0095	地域の担い手
認農		稲作、麦類作	7.9 ha	0 ha	稲作、麦類作	7.9 ha	0 ha	A0096	地域の担い手、複数地区
認農		麦類作、露地野菜	13.1 ha	0 ha	麦類作、露地野菜	13.1 ha	0 ha	A0117	地域の担い手
利用者		その他作物	0.3 ha	0 ha	その他作物	0.3 ha	0 ha	A0119	地域の担い手
認農		肉用牛	6.9 ha	0 ha	肉用牛	6.9 ha	0 ha	A0130	地域の担い手
認農		稲作、麦類作	24.1 ha	0 ha	稲作、麦類作	24.1 ha	0 ha	A0131	地域の担い手、複数地区
認農		肉用牛、稲作	72.6 ha	0 ha	肉用牛、稲作	72.6 ha	0 ha	A0137	地域の担い手、複数地区
認農		稲作、麦類作	10.9 ha	0 ha	稲作、麦類作	10.9 ha	0 ha	A0160	地域の担い手
利用者		その他作物	0.1 ha	0 ha	その他作物	0.1 ha	0 ha	A0161	地域の担い手
認農		麦類作、花き・花木	16.2 ha	0 ha	麦類作、花き・花木	16.2 ha	0 ha	A0175	地域の担い手
利用者		その他作物	1.3 ha	0 ha	その他作物	1.3 ha	0 ha	A0177	地域の担い手
利用者		その他作物	0.2 ha	0 ha	その他作物	0.2 ha	0 ha	A0186	地域の担い手
利用者		その他作物	0.3 ha	0 ha	その他作物	0.3 ha	0 ha	A0189	地域の担い手
利用者		その他作物	0.1 ha	0 ha	その他作物	0.1 ha	0 ha	A0196	地域の担い手
利用者		その他作物	0.1 ha	0 ha	その他作物	0.1 ha	0 ha	A0217	地域の担い手
利用者		その他作物	0.1 ha	0 ha	その他作物	0.1 ha	0 ha	A0221	地域の担い手
認農		稲作、露地野菜	6.4 ha	0 ha	稲作、露地野菜	6.4 ha	0 ha	K0013	地域の担い手

4 地域内の農業を担う者一覧(目標地図に位置付ける者)

属性	農業を担う者 (氏名・名称)	現状			10年後 (目標年度: 令和 16 年度)				
		経営作目等	経営面積	作業受託 面積	経営作目等	経営面積	作業受託 面積	目標地図 上の表示	備考
利用者		その他作物	0.1 ha	0 ha	その他作物	0.1 ha	0 ha	K0030	地域の担い手
利用者		その他作物	0.1 ha	0 ha	その他作物	0.1 ha	0 ha	K0035	地域の担い手
利用者		その他作物	0.1 ha	0 ha	その他作物	0.1 ha	0 ha	K0036	地域の担い手
利用者		その他作物	0.1 ha	0 ha	その他作物	0.1 ha	0 ha	K0037	地域の担い手
利用者		その他作物	3 ha	0 ha	その他作物	3 ha	0 ha	K0045	地域の担い手、複数地区
認農		稲作、麦類作	20.6 ha	0 ha	稲作、麦類作	20.6 ha	0 ha	K0047	地域の担い手、複数地区
認農		麦類作、雑穀・いも類・豆類	32.7 ha	0 ha	麦類作、雑穀・いも類・豆類	32.7 ha	0 ha	K0061	地域の担い手、複数地区
認農		稲作、麦類作	153.8 ha	0 ha	稲作、麦類作	163.8 ha	0 ha	K0064	地域の担い手、複数地区
認農		花き・花木、麦類作	5.4 ha	0 ha	花き・花木、麦類作	5.4 ha	0 ha	K0066	地域の担い手、複数地区
認農		麦類作、雑穀・いも類・豆類	22.2 ha	0 ha	麦類作、雑穀・いも類・豆類	27.2 ha	0 ha	K0073	地域の担い手、複数地区
認農		稲作、花き・花木	7.3 ha	0 ha	稲作、花き・花木	7.3 ha	0 ha	K0082	地域の担い手
利用者		その他作物	0.1 ha	0 ha	その他作物	0.1 ha	0 ha	K0085	地域の担い手
利用者		雑穀・いも類・豆類、野菜	2.1 ha	0 ha	雑穀・いも類・豆類、野菜	2.1 ha	0 ha	K0090	地域の担い手
利用者		その他作物	0.3 ha	0 ha	その他作物	0.3 ha	0 ha	K0100	地域の担い手
認農		稲作、麦類作	109.7 ha	0 ha	稲作、麦類作	189.7 ha	0 ha	K0101	地域の担い手、複数地区
利用者		その他作物	0.2 ha	0 ha	その他作物	0.2 ha	0 ha	K0112	地域の担い手
利用者		野菜	7.2 ha	0 ha	野菜	7.2 ha	0 ha	K0139	地域の担い手、複数地区
利用者		その他作物	2 ha	0 ha	その他作物	2 ha	0 ha	K0142	地域の担い手、複数地区
利用者		その他作物	0.3 ha	0 ha	その他作物	0.3 ha	0 ha	K0165	地域の担い手
利用者		その他作物	0.1 ha	0 ha	その他作物	0.1 ha	0 ha	S0037	地域の担い手
利用者		その他作物	0.2 ha	0 ha	その他作物	0.2 ha	0 ha	S0038	地域の担い手
認農		その他作物	15 ha	0 ha	その他作物	15 ha	0 ha	S0042	地域の担い手、複数地区
利用者		その他作物	0.2 ha	0 ha	その他作物	0.2 ha	0 ha	S0043	地域の担い手
利用者		その他作物	0.1 ha	0 ha	その他作物	0.1 ha	0 ha	S0046	地域の担い手
認農		麦類作、雑穀・いも類・豆類	59.4 ha	0 ha	麦類作、雑穀・いも類・豆類	89.4 ha	0 ha	S0053	地域の担い手、複数地区
利用者		その他作物	0.1 ha	0 ha	その他作物	0.1 ha	0 ha	S0054	地域の担い手
利用者		その他作物	9.8 ha	0 ha	その他作物	9.8 ha	0 ha	S0078	地域の担い手、複数地区
認農		稲作	21.6 ha	0 ha	稲作	23.6 ha	0 ha	S0083	地域の担い手、複数地区
利用者		その他作物	0.1 ha	0 ha	その他作物	0.1 ha	0 ha	S0088	地域の担い手

4 地域内の農業を担う者一覧(目標地図に位置付ける者)

属性	農業を担う者 (氏名・名称)	現状			10年後 (目標年度: 令和 16 年度)				
		経営作目等	経営面積	作業受託 面積	経営作目等	経営面積	作業受託 面積	目標地図 上の表示	備考
利用者		その他作物	0.3 ha	0 ha	その他作物	0.3 ha	0 ha	S0118	地域の担い手
利用者		その他作物	0.2 ha	0 ha	その他作物	0.2 ha	0 ha	S0123	地域の担い手
利用者		その他作物	0.4 ha	0 ha	その他作物	0.4 ha	0 ha	S0130	地域の担い手
利用者		その他作物	0.1 ha	0 ha	その他作物	0.1 ha	0 ha	S0136	地域の担い手
利用者		その他作物	0.2 ha	0 ha	その他作物	0.2 ha	0 ha	T0002	地域の担い手
利用者		その他作物	0.1 ha	0 ha	その他作物	0.1 ha	0 ha	T0004	地域の担い手
認農		麦類作、雑穀・いも類・豆類	16.2 ha	0 ha	麦類作、雑穀・いも類・豆類	21.2 ha	0 ha	T0007	地域の担い手、複数地区
認農		麦類作、雑穀・いも類・豆類	7.4 ha	0 ha	麦類作、雑穀・いも類・豆類	7.4 ha	0 ha	T0017	地域の担い手
認農		花き・花木、露地野菜	6 ha	0 ha	花き・花木、露地野菜	6 ha	0 ha	T0042	地域の担い手、複数地区
利用者		その他作物	0.4 ha	0 ha	その他作物	0.4 ha	0 ha	T0048	地域の担い手
利用者		その他作物	7.9 ha	0 ha	その他作物	7.9 ha	0 ha	T0049	地域の担い手、複数地区
利用者		稲作	5.2 ha	0 ha	稲作	5.2 ha	0 ha	T0050	地域の担い手
利用者		その他作物	0.3 ha	0 ha	その他作物	0.3 ha	0 ha	T0051	地域の担い手
認農		稲作、麦類作	6.5 ha	0 ha	稲作、麦類作	6.5 ha	0 ha	T0054	地域の担い手
利用者		その他作物	0.1 ha	0 ha	その他作物	0.1 ha	0 ha	T0066	地域の担い手
認農		稲作、麦類作	14.6 ha	0 ha	稲作、麦類作	14.6 ha	0 ha	T0073	地域の担い手、複数地区
利用者		その他作物	0.2 ha	0 ha	その他作物	0.2 ha	0 ha	T0081	地域の担い手
認農		稲作、雑穀・いも類・豆類	12.7 ha	0 ha	稲作、雑穀・いも類・豆類	12.7 ha	0 ha	T0083	地域の担い手、複数地区
利用者		その他作物	0.3 ha	0 ha	その他作物	0.3 ha	0 ha	T0085	地域の担い手、複数地区
認農		稲作、麦類作	32.4 ha	0 ha	稲作、麦類作	32.4 ha	0 ha	T0089	地域の担い手、複数地区
認農		花き・花木、稲作	38.7 ha	0 ha	花き・花木、稲作	58.7 ha	0 ha	T0092	地域の担い手
認農		麦類作	24.6 ha	0.9 ha	麦類作	24.6 ha	0.9 ha	T0093	地域の担い手、複数地区
認農		稲作、麦類作	18.1 ha	0 ha	稲作、麦類作	18.1 ha	0 ha	T0096	地域の担い手
利用者		その他作物	1.4 ha	0 ha	その他作物	1.4 ha	0 ha	T0101	地域の担い手
認農		稲作、麦類作	25.6 ha	0 ha	稲作、麦類作	25.6 ha	0 ha	T0109	地域の担い手、複数地区
利用者		その他作物	0.2 ha	0 ha	その他作物	0.2 ha	0 ha	N0002	地域の担い手
利用者		その他作物	0.2 ha	0 ha	その他作物	0.2 ha	0 ha	N0010	地域の担い手
認農		麦類作、花き・花木	19.4 ha	0 ha	麦類作、花き・花木	19.4 ha	0 ha	N0018	地域の担い手、複数地区
利用者		その他作物	1.1 ha	0 ha	その他作物	1.1 ha	0 ha	N0025	地域の担い手

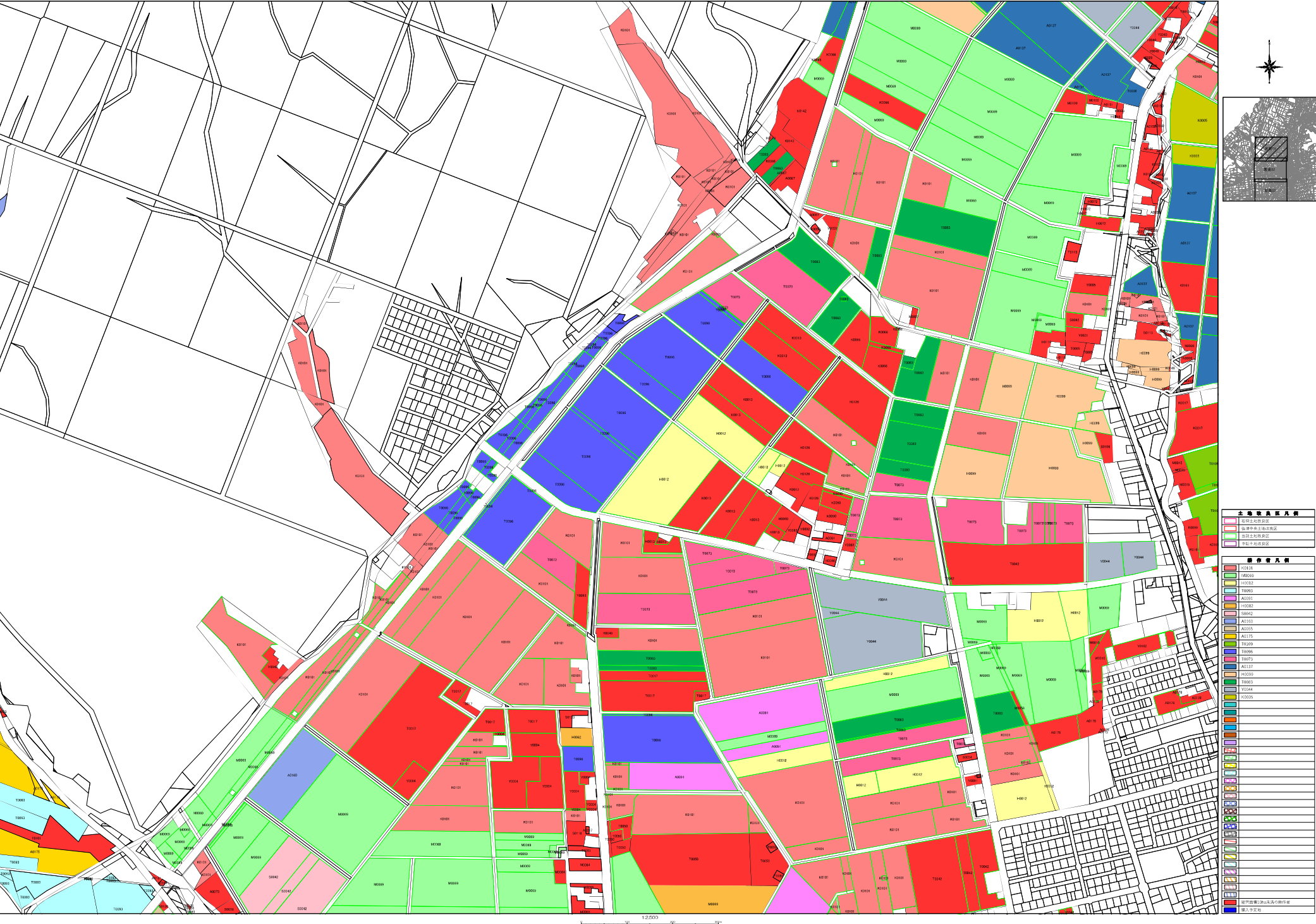
4 地域内の農業を担う者一覧(目標地図に位置付ける者)

属性	農業を担う者 (氏名・名称)	現状			10年後 (目標年度: 令和 16 年度)				
		経営作目等	経営面積	作業受託 面積	経営作目等	経営面積	作業受託 面積	目標地図 上の表示	備考
認農		麦類作、露地野菜	5.7 ha	0 ha	麦類作、露地野菜	5.7 ha	0 ha	N0030	地域の担い手
認農		麦類作、露地野菜	10.3 ha	0 ha	麦類作、露地野菜	10.3 ha	0 ha	H0012	地域の担い手、複数地区
利用者		その他作物	0.4 ha	0 ha	その他作物	0.4 ha	0 ha	H0013	地域の担い手
認農		麦類作、雑穀・いも類・豆類	23.8 ha	0 ha	麦類作、雑穀・いも類・豆類	26.3 ha	0 ha	H0020	地域の担い手、複数地区
利用者		その他作物	0.3 ha	0 ha	その他作物	0.3 ha	0 ha	H0022	地域の担い手
利用者		その他作物	4.3 ha	0 ha	その他作物	4.3 ha	0 ha	H0027	地域の担い手
利用者		その他作物	0.6 ha	0 ha	その他作物	0.6 ha	0 ha	H0028	地域の担い手
利用者		その他作物	0.2 ha	0 ha	その他作物	0.2 ha	0 ha	H0030	地域の担い手
利用者		その他作物	0.8 ha	0 ha	その他作物	0.8 ha	0 ha	H0038	地域の担い手
利用者		その他作物	0.2 ha	0 ha	その他作物	0.2 ha	0 ha	H0046	地域の担い手
認農		稲作、麦類作	9.4 ha	0 ha	稲作、麦類作	9.4 ha	0 ha	H0054	地域の担い手
利用者		その他作物	0.2 ha	0 ha	その他作物	0.2 ha	0 ha	H0060	地域の担い手
利用者		その他作物	3.3 ha	0 ha	その他作物	3.3 ha	0 ha	H0071	地域の担い手
認農		麦類作、雑穀・いも類・豆類	28 ha	0 ha	麦類作、雑穀・いも類・豆類	28 ha	0 ha	H0073	地域の担い手、複数地区
認農		稲作、麦類作	11.2 ha	0 ha	稲作、麦類作	11.2 ha	0 ha	H0082	地域の担い手
利用者		その他作物	9.5 ha	0 ha	その他作物	9.5 ha	0 ha	H0091	地域の担い手
認農		稲作、麦類作	17.5 ha	0 ha	稲作、麦類作	17.5 ha	0 ha	H0092	地域の担い手
利用者		その他作物	0.2 ha	0 ha	その他作物	0.2 ha	0 ha	H0126	地域の担い手
認農		稲作、麦類作	6.1 ha	0 ha	稲作、麦類作	6.1 ha	0 ha	H0116	地域の担い手、複数地区
利用者		その他作物	0.3 ha	0 ha	その他作物	0.3 ha	0 ha	H0118	地域の担い手
認農		肉用牛、麦類作	25.7 ha	0 ha	肉用牛、麦類作	25.7 ha	0 ha	M0060	地域の担い手、複数地区
利用者		その他作物	5 ha	0 ha	その他作物	5 ha	0 ha	M0064	地域の担い手
認農		稲作、露地野菜	47 ha	0 ha	稲作、露地野菜	49 ha	0 ha	M0069	地域の担い手、複数地区
認農		花き・花木、稲作	3.2 ha	0 ha	花き・花木、稲作	3.2 ha	0 ha	Y0004	地域の担い手
利用者		その他作物	0.5 ha	0 ha	その他作物	0.5 ha	0 ha	Y0006	地域の担い手
利用者		その他作物	0.3 ha	0 ha	その他作物	0.3 ha	0 ha	Y0043	地域の担い手
認農		稲作、麦類作	20 ha	0 ha	稲作、麦類作	20 ha	0 ha	Y0044	地域の担い手、複数地区
利用者		その他作物	0.2 ha	0 ha	その他作物	0.2 ha	0 ha	Y0048	地域の担い手
認農		麦類作	33.8 ha	0 ha	麦類作	33.8 ha	0 ha	Y0073	地域の担い手、複数地区

4 地域内の農業を担う者一覧(目標地図に位置付ける者)

属性	農業を担う者 (氏名・名称)	現状			10年後 (目標年度: 令和 16 年度)				
		経営作目等	経営面積	作業受託 面積	経営作目等	経営面積	作業受託 面積	目標地図 上の表示	備考
利用者		その他作物	10.4 ha	0 ha	その他作物	10.4 ha	0 ha	Y0074	地域の担い手
認農		花き・花木、その他作物	19.5 ha	0 ha	花き・花木、その他作物	19.5 ha	0 ha	Y0078	地域の担い手、複数地区
利用者		その他作物	0.1 ha	0 ha	その他作物	0.1 ha	0 ha	Y0091	地域の担い手
利用者		その他作物	0.4 ha	0 ha	その他作物	0.4 ha	0 ha	Y0092	地域の担い手、複数地区
利用者		その他作物	0.6 ha	0 ha	その他作物	0.6 ha	0 ha	Y0093	地域の担い手
認農		麦類作、雑穀・いも類・豆類	48.9 ha	0 ha	麦類作、雑穀・いも類・豆類	56.9 ha	0 ha	Y0095	地域の担い手、複数地区
認農		花き・花木、麦類作	12.7 ha	0 ha	花き・花木、麦類作	12.7 ha	0 ha	W0011	地域の担い手
認農		麦類作、露地野菜	7.8 ha	2.37 ha	麦類作、露地野菜	7.8 ha	2.37 ha	W0012	地域の担い手、複数地区

当别町目標地図 若葉、上当別、下川町地区 (若葉01)



土地用途凡例

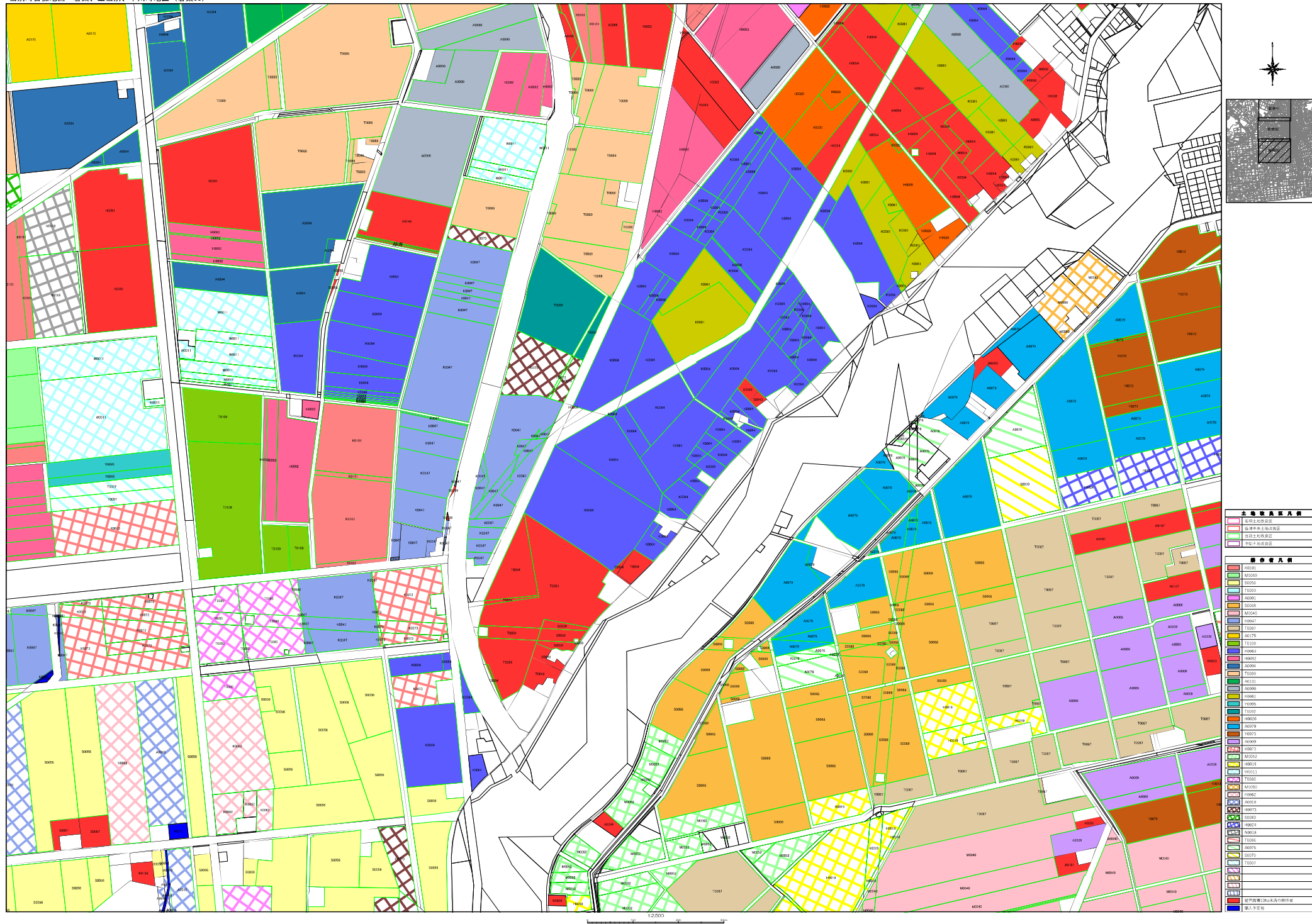
[Pink]	宅地・住宅地
[Light Green]	農用地・農地
[Light Blue]	森林地・林地
[Light Yellow]	空地・未利用地
[Light Purple]	水域・水田

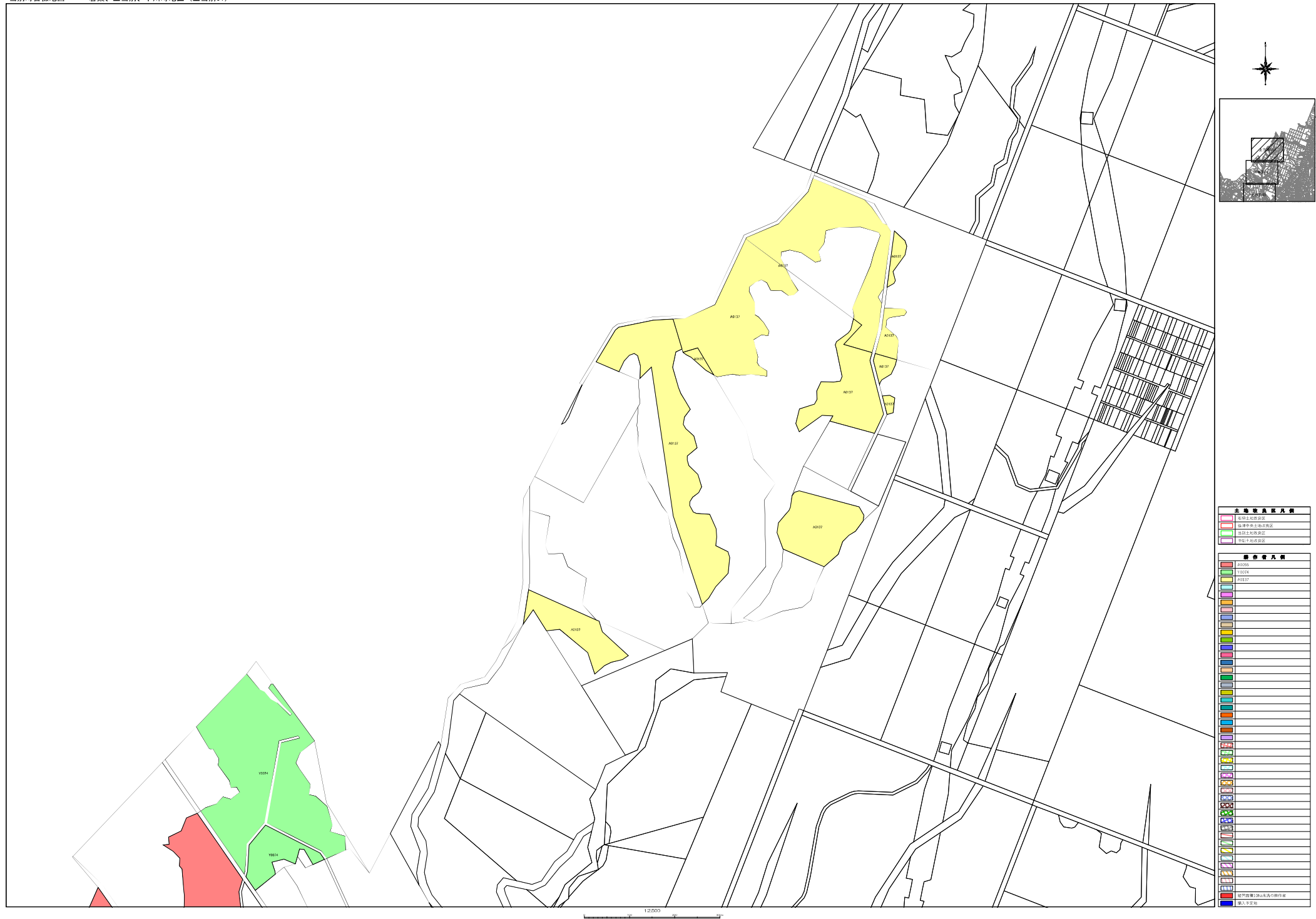
建物種別凡例

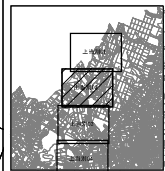
[Red]	住宅
[Green]	商業
[Yellow]	工業
[Blue]	公共
[Orange]	教育
[Pink]	医療
[Light Green]	福祉
[Light Blue]	文化
[Light Yellow]	スポーツ
[Light Purple]	その他
[Dark Red]	住宅
[Dark Green]	商業
[Dark Yellow]	工業
[Dark Blue]	公共
[Dark Orange]	教育
[Dark Pink]	医療
[Dark Light Green]	福祉
[Dark Light Blue]	文化
[Dark Light Yellow]	スポーツ
[Dark Light Purple]	その他
[Dark Red]	住宅
[Dark Green]	商業
[Dark Yellow]	工業
[Dark Blue]	公共
[Dark Orange]	教育
[Dark Pink]	医療
[Dark Light Green]	福祉
[Dark Light Blue]	文化
[Dark Light Yellow]	スポーツ
[Dark Light Purple]	その他

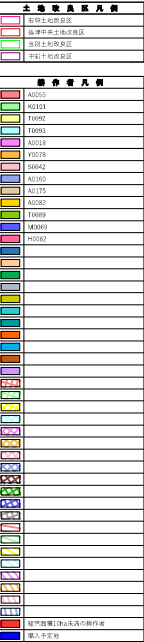
[illegible]

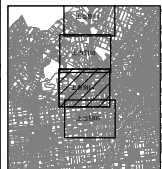
当別町目標地図 若葉、上当別、下川町地区（若葉03）





[illegible]



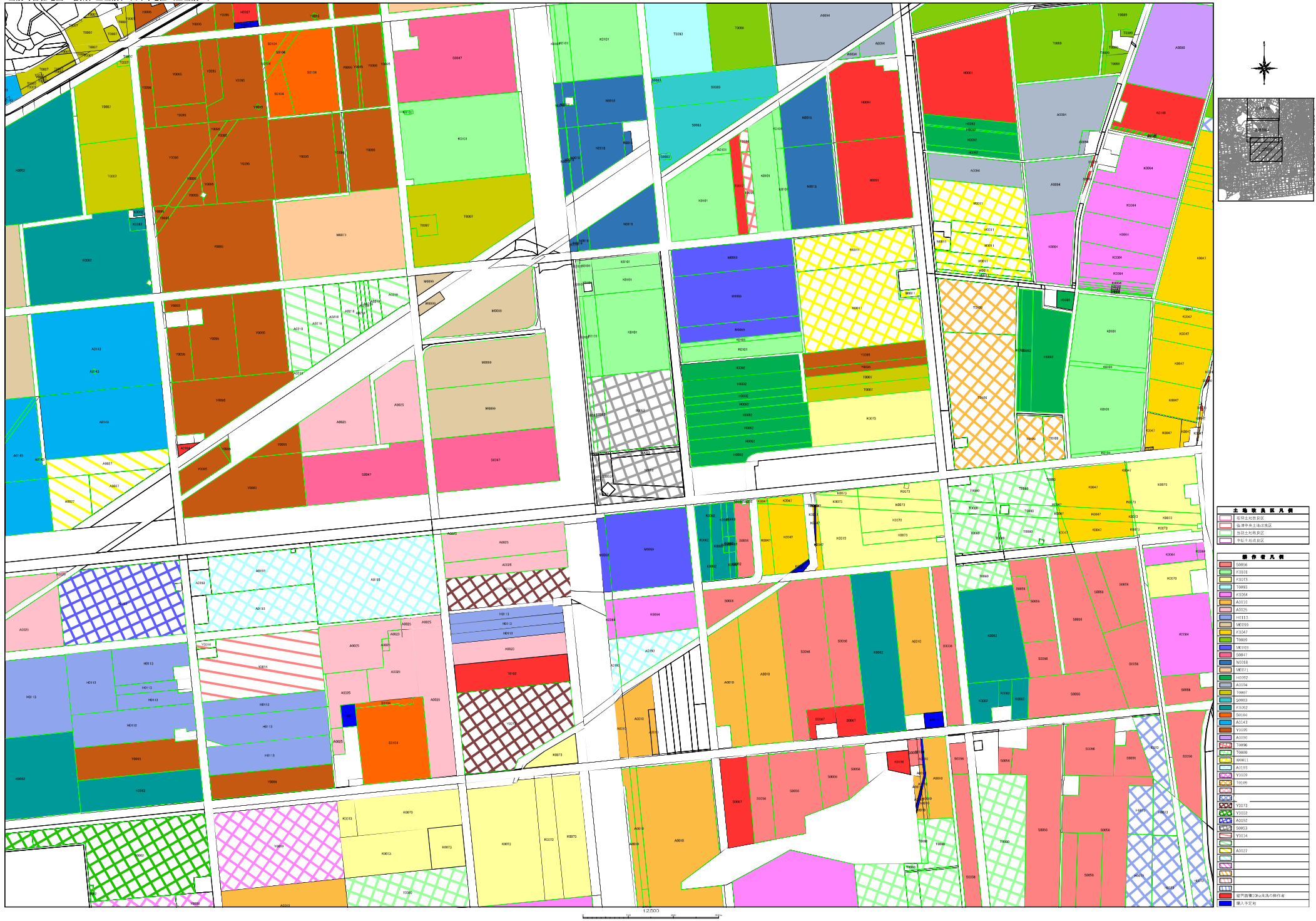


上海地区居民月例

- 在市内工作和生活
- 在上海市及上海市各区
- 上海市郊外地区
- 上海市外郊区

香港零几例

- K0001
- K0101
- I0000
- I0001
- K0010
- K0011
- I0010
- I0011
- K0100
- K0101
- K0110
- K0111
- K0120
- K0121
- K0130
- K0131
- K0140
- K0141
- K0150
- K0151
- K0160
- K0161
- K0170
- K0171
- K0180
- K0181
- K0190
- K0191
- K0200
- K0201
- K0210
- K0211
- K0220
- K0221
- K0230
- K0231
- K0240
- K0241
- K0250
- K0251
- K0260
- K0261
- K0270
- K0271
- K0280
- K0281
- K0290
- K0291
- K0300
- K0301
- K0310
- K0311
- K0320
- K0321
- K0330
- K0331
- K0340
- K0341
- K0350
- K0351
- K0360
- K0361
- K0370
- K0371
- K0380
- K0381
- K0390
- K0391
- K0400
- K0401
- K0410
- K0411
- K0420
- K0421
- K0430
- K0431
- K0440
- K0441
- K0450
- K0451
- K0460
- K0461
- K0470
- K0471
- K0480
- K0481
- K0490
- K0491
- K0500
- K0501
- K0510
- K0511
- K0520
- K0521
- K0530
- K0531
- K0540
- K0541
- K0550
- K0551
- K0560
- K0561
- K0570
- K0571
- K0580
- K0581
- K0590
- K0591
- K0600
- K0601
- K0610
- K0611
- K0620
- K0621
- K0630
- K0631
- K0640
- K0641
- K0650
- K0651
- K0660
- K0661
- K0670
- K0671
- K0680
- K0681
- K0690
- K0691
- K0700
- K0701
- K0710
- K0711
- K0720
- K0721
- K0730
- K0731
- K0740
- K0741
- K0750
- K0751
- K0760
- K0761
- K0770
- K0771
- K0780
- K0781
- K0790
- K0791
- K0800
- K0801
- K0810
- K0811
- K0820
- K0821
- K0830
- K0831
- K0840
- K0841
- K0850
- K0851
- K0860
- K0861
- K0870
- K0871
- K0880
- K0881
- K0890
- K0891
- K0900
- K0901
- K0910
- K0911
- K0920
- K0921
- K0930
- K0931
- K0940
- K0941
- K0950
- K0951
- K0960
- K0961
- K0970
- K0971
- K0980
- K0981
- K0990
- K0991
- K1000
- K1001
- K1010
- K1011
- K1020
- K1021
- K1030
- K1031
- K1040
- K1041
- K1050
- K1051
- K1060
- K1061
- K1070
- K1071
- K1080
- K1081
- K1090
- K1091
- K1100
- K1101
- K1110
- K1111
- K1120
- K1121
- K1130
- K1131
- K1140
- K1141
- K1150
- K1151
- K1160
- K1161
- K1170
- K1171
- K1180
- K1181
- K1190
- K1191
- K1200
- K1201
- K1210
- K1211
- K1220
- K1221
- K1230
- K1231
- K1240
- K1241
- K1250
- K1251
- K1260
- K1261
- K1270
- K1271
- K1280
- K1281
- K1290
- K1291
- K1300
- K1301
- K1310
- K1311
- K1320
- K1321
- K1330
- K1331
- K1340
- K1341
- K1350
- K1351
- K1360
- K1361
- K1370
- K1371
- K1380
- K1381
- K1390
- K1391
- K1400
- K1401
- K1410
- K1411
- K1420
- K1421
- K1430
- K1431
- K1440
- K1441
- K1450
- K1451
- K1460
- K1461
- K1470
- K1471
- K1480
- K1481
- K1490
- K1491
- K1500
- K1501
- K1510
- K1511
- K1520
- K1521
- K1530
- K1531
- K1540
- K1541
- K1550
- K1551
- K1560
- K1561
- K1570
- K1571
- K1580
- K1581
- K1590
- K1591
- K1600
- K1601
- K1610
- K1611
- K1620
- K1621
- K1630
- K1631
- K1640
- K1641
- K1650
- K1651
- K1660
- K1661
- K1670
- K1671
- K1680
- K1681
- K1690
- K1691
- K1700
- K1701
- K1710
- K1711
- K1720
- K1721
- K1730
- K1731
- K1740
- K1741
- K1750
- K1751
- K1760
- K1761
- K1770
- K1771
- K1780
- K1781
- K1790
- K1791
- K1800
- K1801
- K1810
- K1811
- K1820
- K1821
- K1830
- K1831
- K1840
- K1841
- K1850
- K1851
- K1860
- K1861
- K1870
- K1871
- K1880
- K1881
- K1890
- K1891
- K1900
- K1901
- K1910
- K1911
- K1920
- K1921
- K1930
- K1931
- K1940
- K1941
- K1950
- K1951
- K1960
- K1961
- K1970
- K1971
- K1980
- K1981
- K1990
- K1991
- K2000
- K2001
- K2010
- K2011
- K2020
- K2021
- K2030
- K2031
- K2040
- K2041
- K2050



当別町目標地図 若葉、上当別、下川町地区（下川町）

